

# 平成19年青森県人口動態統計（確定数）の概況

## 目 次

用語等の説明	1 頁
結果の概要	2～4 頁
統計表	5～14 頁
第1表 人口動態総覧の対前年比較	6 頁
第2表 人口動態総覧の年次推移	6 頁
第3表 人口動態総覧（率）の年次推移	7 頁
第4表 出生数の年次推移、母の年齢（5歳階級）別	8 頁
第5表 死亡数・死亡率（人口10万対）、死因順位、性別	9 頁
第6表 死亡数・死亡率（人口10万対）の対前年比較、 性、死因（死因簡単分類）別	10～12 頁
第7表 人口動態総覧 保健医療圏（保健所）・市町村別	13～14 頁

青 森 県 健 康 福 祉 部

# 用語等の説明

## 1 用語説明

- ・自然増加：出生数から死亡数を減じたもの。
- ・乳児死亡：生後1年未満の死亡。
- ・新生児死亡：生後4週未満の死亡。
- ・早期新生児死亡：生後1週未満の死亡。
- ・死産：妊娠満12週以後の死児の出産。
- ・周産期死亡：妊娠満22週以後の死産に早期新生児死亡を加えたもの。
- ・合計特殊出生率：15歳から49歳までの女子の年齢別出生率を合計したもので、1人の女子が仮にその年次の年齢別出生率で、一生の間に生むとした時の平均こども数に相当する。

## 2 率の算出方法

- (1) 出生・死亡・自然増加・婚姻及び離婚率：人口千対  
(年間発生件数 ÷ 10月1日現在推計日本人人口) × 1,000
- (2) 乳児・新生児及び早期新生児死亡率：出生千対  
(年間発生件数 ÷ 年間の出生数) × 1,000
- (3) 死産率(自然死産率及び人工死産率を含む。)：出産千対  
{年間発生件数 ÷ 年間出産数(出生数 + 死産数)} × 1,000
- (4) 周産期死亡率及び妊娠満22週以後の死産率：出産千対  
{年間発生件数 ÷ 年間出産数(出生数 + 妊娠満22週以後の死産数)} × 1,000

## 3 率の算出に用いた人口

### ・平成19年

県分：	総務省統計局公表の都道府県別推計日本人人口(平成19年10月1日現在)
総数	1,403,000人
男	661,000人
女	742,000人

### ・平成18年

県分：	総務省統計局公表の都道府県別推計日本人人口(平成18年10月1日現在)
総数	1,419,000人
男	670,000人
女	749,000人

## 4 表章記号

- ・計数のない場合 -
- ・統計項目のありえない場合 .
- ・計数不明又は計数を表章することが不適当な場合 …
- ・比率が微小(表章単位の2分の1未満)の場合 0.0、0.00

## 結果の概要（\*順位は、数値の大きいものからの順。）

### 1 出生

本県の出生数は10,162人で、前年の10,556人より394人減少した。出生率(人口千対)は、7.2で、前年の7.4を0.2ポイント下回った。また、全国と比べると、1.4ポイント下回り、全国順位は46位(前年46位)であった。

全国の出生率は8.6で、前年の8.7を0.1ポイント下回った。

本県の合計特殊出生率は1.28で、前年の1.31を0.03ポイント下回った。また、全国と比べると、0.06ポイント下回り、全国順位は38位(前年36位)であった。

全国の合計特殊出生率は1.34で、前年の1.32を0.02ポイント上回った。

### 2 死亡

本県の死亡数は14,968人で、前年の14,733人より235人増加した。死亡率(人口千対)は10.7で、前年の10.4を0.3ポイント上回った。また、全国と比べると、1.9ポイント上回り、全国順位は11位(前年12位)であった。

全国の死亡率は8.8で、前年の8.6を0.2ポイント上回った。

### 3 乳児死亡

本県の乳児死亡数は26人で、前年の32人より6人減少した。乳児死亡率(出生千対)は2.6で、前年の3.0を0.4ポイント下回った。また、全国と比べると、同率であり、全国順位は23位(前年8位)であった。

全国の乳児死亡率は2.6で、前年の2.6と同率であった。

### 4 新生児死亡

本県の新生児死亡数は17人で、前年の22人より5人減少した。新生児死亡率(出生千対)は1.7で、前年の2.1を0.4ポイント下回った。また、全国と比べると、0.4ポイント上回った。

全国の新生児死亡率は1.3で、前年と同率であった。

### 5 自然増加

本県の自然増加数は4,806人で、前年の4,177人より629人減少し、9年連続マイナスとなった。自然増加率(人口千対)は3.4で、前年の2.9を0.5ポイント下回った。

## 6 死産

本県の死産数は3 1 1胎(自然死産1 3 1胎、人工死産1 8 0胎)で、昨年の3 8 2胎(同1 6 6胎、同2 1 6胎)より7 1胎(同3 5胎減少、同3 6胎減少)減少した。死産率(出産(出生+死産)千対)は2 9 . 7で、前年の3 4 . 9を5 . 2ポイント下回った。また、全国と比べると、3 . 5ポイント上回り、全国順位は1 3位(前年6位)であった。

全国の死産率は2 6 . 2で、前年の2 7 . 5を1 . 3ポイント下回った。

## 7 周産期死亡

本県の周産期死亡数は5 5件(妊娠満2 2週以後の死産4 1胎、早期新生児死亡1 4人)で、前年の6 8件(同5 0胎、同1 8人)より1 3件(同9胎減少、同4人減少なし)減少した。周産期死亡率(出産(出生+妊娠満2 2週以後の死産)千対)は5 . 4で、前年の6 . 4を1 . 0ポイント下回った。また、全国と比べると、0 . 9ポイント上回り、全国順位は5位(前年2位)だった。

全国の周産期死亡率は4 . 5で、前年の4 . 7を0 . 2ポイント下回った。

## 8 婚姻

本県の婚姻件数は6 , 4 0 5組で、前年の6 , 6 4 2組より2 3 7組減少した。婚姻率(人口千対)は4 . 6で、前年の4 . 7を0 . 1ポイント下回った。また、全国と比べると、1 . 1ポイント下回り、全国順位は4 4位(前年4 3位)であった。

全国の婚姻率は5 . 7で、前年の5 . 8を0 . 1ポイント下回った。

## 9 離婚

本県の離婚件数は3 , 0 1 4組で、前年の3 , 0 4 4組より3 0組減少した。離婚率(人口千対)は2 . 1 5で、前年と同率であった。また、全国と比べると、0 . 1 3ポイント上回り、全国順位は7位(前年8位)であった。

全国の離婚率は2 . 0 2で、前年の2 . 0 4を0 . 0 2ポイント下回った。

表1 人口動態総覧の対前年比較

	青 森 県						全 国
	実 数				率		率
	平成 19 年	平成 18 年	対前年増減	対前年比	平成 19 年	平成 18 年	平成 19 年
	(A)	(B)	(A) - (B)	(前年 = 100)			
出 生	10,162	10,556	394	96.3	7.2	7.4	8.6
死 亡	14,968	14,733	235	101.6	10.7	10.4	8.8
乳児死亡	26	32	6	81.3	2.6	3.0	2.6
新生児死亡	17	22	5	77.3	1.7	2.1	1.3
自然増加	4,806	4,177	629	115.1	3.4	2.9	0.1
死 産	311	382	71	81.4	29.7	34.9	26.2
自然死産	131	166	35	78.9	12.5	15.2	11.7
人工死産	180	216	36	83.3	17.2	19.7	14.5
周産期死亡	55	68	13	80.9	5.4	6.4	4.5
妊娠満 22 週以降の死産	41	50	9	82.0	4.0	4.7	3.5
早期新生児死亡	14	18	4	77.8	1.4	1.7	1.0
婚 姻	6,405	6,642	237	96.4	4.6	4.7	5.7
離 婚	3,014	3,044	30	99.0	2.15	2.15	2.02

表2 合計特殊出生率

	平成 19 年	平成 18 年
青 森 県	1.28	1.31
全 国	1.34	1.32

表3 三大死因

	死因分類名	死亡数(人)	死 亡 率 (人口 10 万対)	全国順位(位)	全死因に対する 割合(%)
1 位	悪性新生物	4,598	327.7	6	30.7
2 位	心 疾 患	2,351	167.6	13	15.7
3 位	脳血管疾患	1,884	134.3	10	12.6

# 統計表

第1表 人口動態総覧の対前年比較

	実 数				率	
	平成 19 年	平成 18 年	差引増減	対前年比	平成 19 年	平成 18 年
	(A)	(B)	(A)-(B)	(前年=100)		
出 生	10,162	10,556	394	96.3	7.2	7.4
死 亡	14,968	14,733	235	101.6	10.7	10.4
乳児死亡数	26	32	6	81.3	2.6	3.0
新生児死亡数	17	22	5	77.3	1.7	2.1
自然増加数	4,806	4,177	629	115.1	3.4	2.9
死 産	311	382	71	81.4	29.7	34.9
自然死産	131	166	35	78.9	12.5	15.2
人工死産	180	216	36	83.3	17.2	19.7
周産期死亡	55	68	13	80.9	5.4	6.4
妊娠満 22 週以降の死産	41	50	9	82.0	4.0	4.7
早期新生児死亡	14	18	4	77.8	1.4	1.7
婚 姻	6,405	6,642	237	96.4	4.6	4.7
離 婚	3,014	3,044	30	99.0	2.15	2.15

第2表 人口動態総覧の年次推移

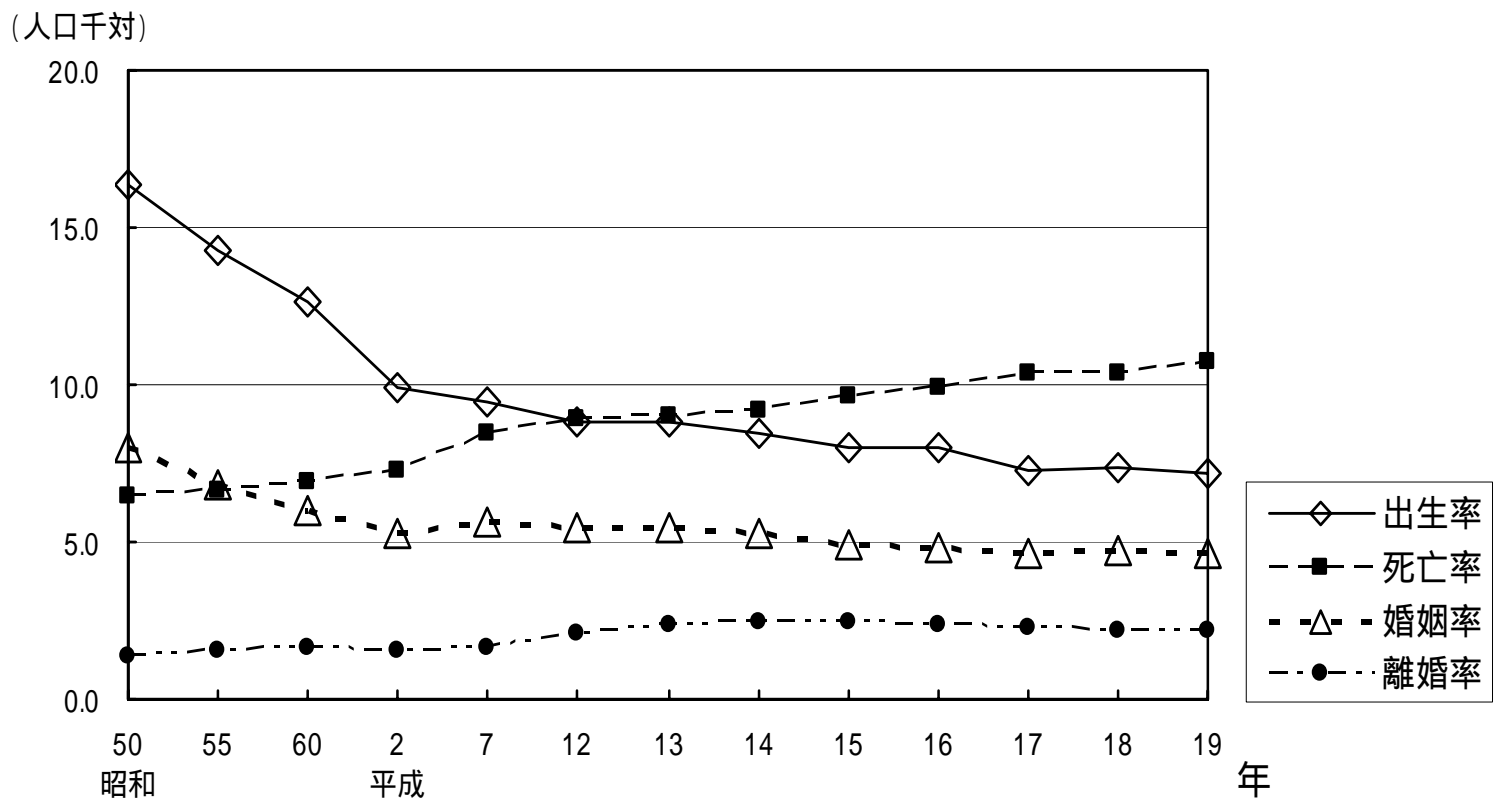
年 次	出生数	死亡数	自 然 増加数	乳 児 死亡数	新生児 死亡数	死 産 数		周 産 期 死亡数	婚姻件数	離婚件数
						自 然	人 工			
昭和 50 年	24,031	9,546	14,485	291	193	951	632	425	11,695	2,047
55	21,761	10,052	11,709	180	124	735	387	261	10,414	2,307
60	19,095	10,547	8,548	109	78	490	520	166	9,175	2,512
平成 2 年	14,635	10,812	3,823	86	48	311	334	91	7,892	2,001
7	13,972	12,496	1,476	77	46	235	292	116	8,306	2,429
12	12,920	13,147	227	64	47	200	271	103	8,138	3,092
13	12,889	13,281	392	48	28	190	270	92	8,069	3,440
14	12,434	13,446	1,012	46	31	171	255	76	7,730	3,631
15	11,723	13,995	2,272	45	30	163	252	73	7,130	3,645
16	11,554	14,372	2,818	27	17	160	209	59	6,924	3,429
17	10,524	14,882	4,358	29	20	154	213	56	6,584	3,281
18	10,556	14,733	4,177	32	22	166	216	68	6,642	3,044
19	10,162	14,968	4,806	26	17	131	180	55	6,405	3,014

第3表 人口動態総覧(率)の年次推移

年次	出生 (人口千対)	死亡 (人口千対)	自然 増加	乳児 死亡 (出生千対)	新生児 死亡 (出生千対)	死産(出産千対)			周産期 死亡 (出産千対)	婚姻 (人口千対)	離婚 (人口千対)	合計 特殊 出生率
						総数	自然	人工				
昭和50年	16.4	6.5	9.9	12.1	8.0	61.8	37.1	24.7	17.7	8.0	1.40	2.00
55	14.3	6.6	7.7	8.3	5.7	49.0	32.1	16.9	12.0	6.8	1.52	1.85
60	12.6	6.9	5.6	5.7	4.1	50.2	24.4	25.9	8.7	6.0	1.65	1.80
平成2年	9.9	7.3	2.6	5.9	3.3	42.2	20.4	21.9	6.2	5.3	1.35	1.56
7	9.5	8.5	1.0	5.5	3.3	36.3	16.2	20.1	8.3	5.6	1.64	1.56
12	8.8	8.9	0.2	5.0	3.6	35.2	14.9	20.2	7.9	5.5	2.10	1.47
13	8.8	9.0	0.3	3.7	2.2	34.5	14.2	20.2	7.1	5.5	2.34	1.47
14	8.5	9.2	0.7	3.7	2.5	33.1	13.3	19.8	6.1	5.3	2.48	1.44
15	8.0	9.6	1.6	3.8	2.6	34.2	13.4	20.8	6.2	4.9	2.50	1.35
16	8.0	9.9	1.9	2.3	1.5	30.9	13.4	17.5	5.1	4.8	2.37	1.35
17	7.3	10.4	3.0	2.8	1.9	33.7	14.1	19.6	5.3	4.6	2.29	1.29
18	7.4	10.4	2.9	3.0	2.1	34.9	15.2	19.7	6.4	4.7	2.15	1.31
19	7.2	10.7	3.4	2.6	1.7	29.7	12.5	17.2	5.4	4.6	2.15	1.28

注:「周産期死亡」で、平成6年以前は出生千対、平成7年以降は出生+妊娠週数22週以後の死産千対の数を表す。

第1図 人口動態総覧(率)の年次推移



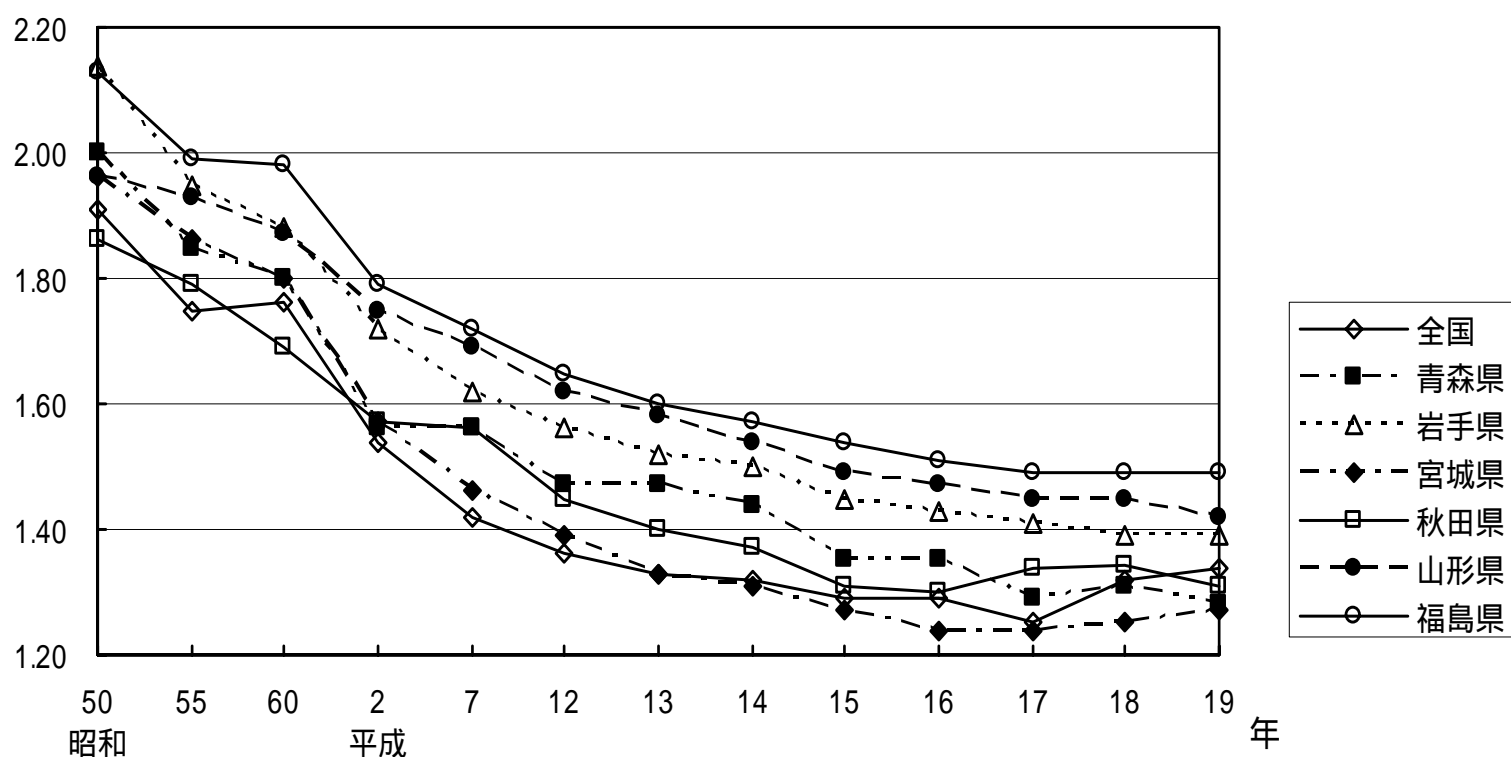


第4表 出生数の年次推移、母の年齢（5歳階級）別

		平成2年	7	12	13	14	15	16	17	18	19
出生数	総数	14,635	13,972	12,920	12,889	12,434	11,723	11,554	10,524	10,556	10,162
	(再掲)										
	15歳～19歳	200	240	297	281	304	272	255	192	183	174
	20歳～24歳	2,467	2,614	2,361	2,288	2,252	2,022	1,941	1,730	1,702	1,601
	25歳～29歳	6,430	5,406	4,694	4,771	4,475	4,141	3,900	3,473	3,423	3,246
	30歳～34歳	4,266	4,244	3,944	3,930	3,860	3,651	3,739	3,451	3,541	3,380
	35歳～39歳	1,131	1,296	1,414	1,438	1,363	1,422	1,500	1,446	1,475	1,529
	40歳～44歳	140	167	201	179	177	212	216	227	229	230
	45歳～49歳	1	4	9	2	3	3	3	5	3	2
合計特殊出生率	1.56	1.56	1.47	1.47	1.44	1.35	1.35	1.29	1.31	1.28	

注：出生数総数には母の年齢14歳以下、50歳以上及び年齢不詳が含まれている。

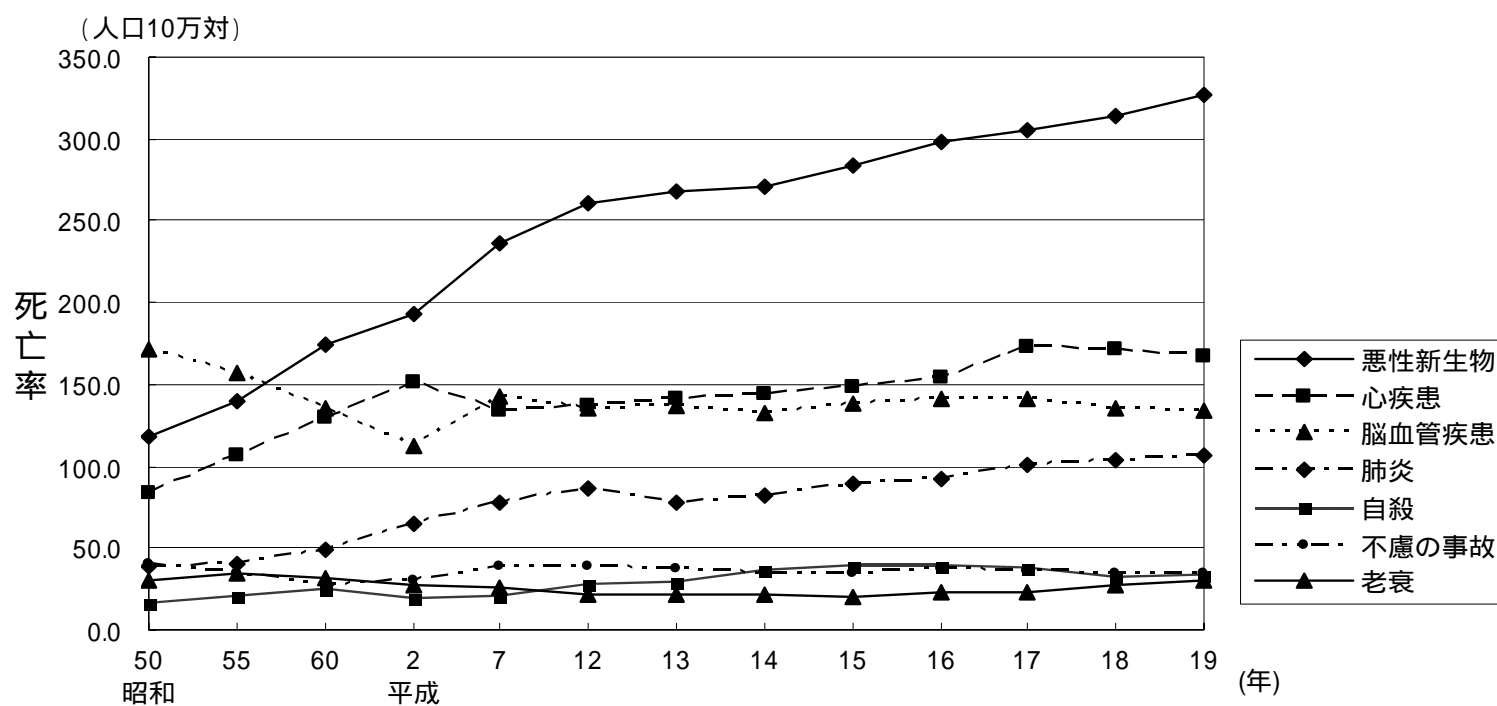
第2図 合計特殊出生率の年次推移(全国・東北6県比較)



第5表 死亡数・死亡率(人口10万対)、死因順位、性別

順位	死 因	平成 19 年						平成 18 年	
		総 数		男		女		総 数	
		死 亡 数 (人)	率	死 亡 数 (人)	率	死 亡 数 (人)	率	死 亡 数 (人)	率
	死亡総数	14,968	1066.9	8,107	1226.5	6,861	924.7	14,733	1038.3
1	悪性新生物	4,598	327.7	2,782	420.9	1,816	244.7	4,454	313.9
2	心疾患	2,351	167.6	1,151	174.1	1,200	161.7	2,429	171.2
3	脳血管疾患	1,884	134.3	923	139.6	961	129.5	1,913	134.8
4	肺炎	1,503	107.1	807	122.1	696	93.8	1,478	104.2
5	不慮の事故	491	35.0	322	48.7	169	22.8	488	34.4
6	自殺	469	33.4	373	56.4	96	12.9	441	31.1
7	老衰	429	30.6	99	15.0	330	44.5	379	26.7
8	腎不全	354	25.2	160	24.2	194	26.1	352	24.8
9	糖尿病	237	16.9	122	18.5	115	15.5	193	13.6
10	肝疾患	202	14.4	127	19.2	75	10.1	193	13.6

第3図 主要死因別にみた死亡率の年次推移



注:平成6年以前の「肺炎」は、特定死因の「肺炎及び気管支炎」の値である。

第6表 死亡数・死亡率(人口10万対)の対前年比較、性、死因(死因簡単分類)別 (3-1)

死 因 分 類 コード	分 類 名	平成19年						平成18年						平成19年死亡 総数に占める 割合(%)
		死亡数			死亡率			死亡数			死亡率			
		総数	男	女	総数	男	女	総数	男	女	総数	男	女	
	総 数	14,968	8,107	6,861	1,066.9	1,226.5	924.7	14,733	7,955	6,778	1,038.3	1,187.3	904.9	100.0
01000	感染症及び寄生虫症	225	108	117	16.0	16.3	15.8	231	105	126	16.3	15.7	16.8	1.5
01100	腸管感染症	29	11	18	2.1	1.7	2.4	13	6	7	0.9	0.9	0.9	0.2
01200	結核	16	8	8	1.1	1.2	1.1	17	11	6	1.2	1.6	0.8	0.1
01201	呼吸器結核	15	7	8	1.1	1.1	1.1	13	10	3	0.9	1.5	0.4	0.1
01202	その他の結核	1	1	-	0.1	0.2	-	4	1	3	0.3	0.1	0.4	0.0
01300	敗血症	80	42	38	5.7	6.4	5.1	79	34	45	5.6	5.1	6.0	0.5
01400	ウイルス肝炎	42	16	26	3.0	2.4	3.5	56	18	38	3.9	2.7	5.1	0.3
01401	B型ウイルス肝炎	4	-	4	0.3	-	0.5	5	4	1	0.4	0.6	0.1	0.0
01402	C型ウイルス肝炎	35	14	21	2.5	2.1	2.8	47	12	35	3.3	1.8	4.7	0.2
01403	その他のウイルス肝炎	3	2	1	0.2	0.3	0.1	4	2	2	0.3	0.3	0.3	0.0
01500	ヒト免疫不全ウイルス〔H I V〕病	-	-	-	-	-	-	-	-	-	-	-	-	-
01600	その他の感染症及び寄生虫症	58	31	27	4.1	4.7	3.6	66	36	30	4.7	5.4	4.0	0.4
02000	新生物	4,734	2,843	1,891	337.4	430.1	254.9	4,597	2,753	1,844	324.0	410.9	246.2	31.6
02100	悪性新生物	4,598	2,782	1,816	327.7	420.9	244.7	4,454	2,668	1,786	313.9	398.2	238.5	30.7
02101	口唇、口腔及び咽頭の悪性新生物	106	81	25	7.6	12.3	3.4	81	64	17	5.7	9.6	2.3	0.7
02102	食道の悪性新生物	155	137	18	11.0	20.7	2.4	152	136	16	10.7	20.3	2.1	1.0
02103	胃の悪性新生物	733	469	264	52.2	71.0	35.6	665	425	240	46.9	63.4	32.0	4.9
02104	結腸の悪性新生物	424	217	207	30.2	32.8	27.9	408	198	210	28.8	29.6	28.0	2.8
02105	直腸S状結腸移行部及び直腸の悪性新生物	221	148	73	15.8	22.4	9.8	234	148	86	16.5	22.1	11.5	1.5
02106	肝及び肝内胆管の悪性新生物	371	235	136	26.4	35.6	18.3	368	248	120	25.9	37.0	16.0	2.5
02107	胆のう及びその他の胆道の悪性新生物	249	126	123	17.7	19.1	16.6	268	130	138	18.9	19.4	18.4	1.7
02108	膵の悪性新生物	394	208	186	28.1	31.5	25.1	330	178	152	23.3	26.6	20.3	2.6
02109	喉頭の悪性新生物	30	30	-	2.1	4.5	-	21	20	1	1.5	3.0	0.1	0.2
02110	気管、気管支及び肺の悪性新生物	872	635	237	62.2	96.1	31.9	801	604	197	56.4	90.1	26.3	5.8
02111	皮膚の悪性新生物	10	7	3	0.7	1.1	0.4	14	5	9	1.0	0.7	1.2	0.1
02112	乳房の悪性新生物	153	-	153	10.9	-	20.6	163	1	162	11.5	0.1	21.6	1.0
02113	子宮の悪性新生物 (注)	63	・	63	8.5	・	8.5	68	・	68	9.1	・	9.1	0.4
02114	卵巣の悪性新生物 (注)	61	・	61	8.2	・	8.2	73	・	73	9.7	・	9.7	0.4
02115	前立腺の悪性新生物 (注)	150	150	・	22.7	22.7	・	136	136	・	20.3	20.3	・	1.0
02116	膀胱の悪性新生物	64	47	17	4.6	7.1	2.3	97	63	34	6.8	9.4	4.5	0.4
02117	中枢神経系の悪性新生物	17	9	8	1.2	1.4	1.1	17	12	5	1.2	1.8	0.7	0.1
02118	悪性リンパ腫	98	63	35	7.0	9.5	4.7	92	48	44	6.5	7.2	5.9	0.7
02119	白血病	79	39	40	5.6	5.9	5.4	81	49	32	5.7	7.3	4.3	0.5
02120	その他のリンパ組織、造血組織及び関連組織の悪性新生物	39	21	18	2.8	3.2	2.4	53	24	29	3.7	3.6	3.9	0.3
02121	その他の悪性新生物	309	160	149	22.0	24.2	20.1	332	179	153	23.4	26.7	20.4	2.1
02200	その他の新生物	136	61	75	9.7	9.2	10.1	143	85	58	10.1	12.7	7.7	0.9
02201	中枢神経系のその他の新生物	37	15	22	2.6	2.3	3.0	46	31	15	3.2	4.6	2.0	0.2
02202	中枢神経系を除くその他の新生物	99	46	53	7.1	7.0	7.1	97	54	43	6.8	8.1	5.7	0.7
03000	血液及び造血器の疾患並びに免疫機構の障害	48	25	23	3.4	3.8	3.1	43	23	20	3.0	3.4	2.7	0.3
03100	貧血	25	12	13	1.8	1.8	1.8	17	9	8	1.2	1.3	1.1	0.2
03200	その他の血液及び造血器の疾患並びに免疫機構の障害	23	13	10	1.6	2.0	1.3	26	14	12	1.8	2.1	1.6	0.2
04000	内分泌、栄養及び代謝疾患	306	150	156	21.8	22.7	21.0	260	135	125	18.3	20.1	16.7	2.0
04100	糖尿病	237	122	115	16.9	18.5	15.5	193	99	94	13.6	14.8	12.6	1.6
04200	その他の内分泌、栄養及び代謝疾患	69	28	41	4.9	4.2	5.5	67	36	31	4.7	5.4	4.1	0.5

第6表 死亡数・死亡率(人口10万対)の対前年比較、性、死因(死因簡単分類)別 (3-2)

死因分類コード	分類名	平成19年						平成18年						平成19年死亡総数に占める割合(%)
		死亡数			死亡率			死亡数			死亡率			
		総数	男	女	総数	男	女	総数	男	女	総数	男	女	
05000	精神及び行動の障害	82	23	59	5.8	3.5	8.0	64	18	46	4.5	2.7	6.1	0.5
05100	血管性及び詳細不明の痴呆	70	18	52	5.0	2.7	7.0	45	9	36	3.2	1.3	4.8	0.5
05200	その他の精神及び行動の障害	12	5	7	0.9	0.8	0.9	19	9	10	1.3	1.3	1.3	0.1
06000	神経系の疾患	143	74	69	10.2	11.2	9.3	145	64	81	10.2	9.6	10.8	1.0
06100	髄膜炎	6	2	4	0.4	0.3	0.5	6	2	4	0.4	0.3	0.5	0.0
06200	脊髄性筋萎縮症及び関連症候群	15	11	4	1.1	1.7	0.5	18	8	10	1.3	1.2	1.3	0.1
06300	パーキンソン病	26	13	13	1.9	2.0	1.8	41	18	23	2.9	2.7	3.1	0.2
06400	アルツハイマー病	32	5	27	2.3	0.8	3.6	22	8	14	1.6	1.2	1.9	0.2
06500	その他の神経系の疾患	64	43	21	4.6	6.5	2.8	58	28	30	4.1	4.2	4.0	0.4
07000	眼及び付属器の疾患	-	-	-	-	-	-	1	1	-	0.1	0.1	-	0.0
08000	耳及び乳様突起の疾患	-	-	-	-	-	-	-	-	-	-	-	-	-
09000	循環器系の疾患	4,528	2,229	2,299	322.7	337.2	309.8	4,617	2,288	2,329	325.4	341.5	310.9	30.3
09100	高血圧性疾患	52	17	35	3.7	2.6	4.7	58	20	38	4.1	3.0	5.1	0.3
09101	高血圧性心疾患及び心腎疾患	25	5	20	1.8	0.8	2.7	26	9	17	1.8	1.3	2.3	0.2
09102	その他の高血圧性疾患	27	12	15	1.9	1.8	2.0	32	11	21	2.3	1.6	2.8	0.2
09200	心疾患(高血圧性を除く)	2,351	1,151	1,200	167.6	174.1	161.7	2,429	1,205	1,224	171.2	179.9	163.4	15.7
09201	慢性リウマチ性心疾患	25	7	18	1.8	1.1	2.4	27	9	18	1.9	1.3	2.4	0.2
09202	急性心筋梗塞	701	383	318	50.0	57.9	42.9	771	447	324	54.3	66.7	43.3	4.7
09203	その他の虚血性心疾患	270	159	111	19.2	24.1	15.0	231	132	99	16.3	19.7	13.2	1.8
09204	慢性非リウマチ性心内膜疾患	98	42	56	7.0	6.4	7.5	91	32	59	6.4	4.8	7.9	0.7
09205	心筋症	46	27	19	3.3	4.1	2.6	76	52	24	5.4	7.8	3.2	0.3
09206	不整脈及び伝導障害	324	171	153	23.1	25.9	20.6	323	161	162	22.8	24.0	21.6	2.2
09207	心不全	834	334	500	59.4	50.5	67.4	878	353	525	61.9	52.7	70.1	5.6
09208	その他の心疾患	53	28	25	3.8	4.2	3.4	32	19	13	2.3	2.8	1.7	0.4
09300	脳血管疾患	1,884	923	961	134.3	139.6	129.5	1,913	943	970	134.8	140.7	129.5	12.6
09301	くも膜下出血	240	88	152	17.1	13.3	20.5	203	73	130	14.3	10.9	17.4	1.6
09302	脳内出血	428	244	184	30.5	36.9	24.8	468	254	214	33.0	37.9	28.6	2.9
09303	脳梗塞	1,170	571	599	83.4	86.4	80.7	1,184	587	597	83.4	87.6	79.7	7.8
09304	その他の脳血管疾患	46	20	26	3.3	3.0	3.5	58	29	29	4.1	4.3	3.9	0.3
09400	大動脈瘤及び解離	142	78	64	10.1	11.8	8.6	115	68	47	8.1	10.1	6.3	0.9
09500	その他の循環器系の疾患	99	60	39	7.1	9.1	5.3	102	52	50	7.2	7.8	6.7	0.7
10000	呼吸器系の疾患	2,070	1,142	928	147.5	172.8	125.1	2,013	1,083	930	141.9	161.6	124.2	13.8
10100	インフルエンザ	15	8	7	1.1	1.2	0.9	10	4	6	0.7	0.6	0.8	0.1
10200	肺炎	1,503	807	696	107.1	122.1	93.8	1,478	767	711	104.2	114.5	94.9	10.0
10300	急性気管支炎	16	9	7	1.1	1.4	0.9	15	4	11	1.1	0.6	1.5	0.1
10400	慢性閉塞性肺疾患	130	99	31	9.3	15.0	4.2	119	96	23	8.4	14.3	3.1	0.9
10500	喘息	26	11	15	1.9	1.7	2.0	25	12	13	1.8	1.8	1.7	0.2
10600	その他の呼吸器系の疾患	380	208	172	27.1	31.5	23.2	366	200	166	25.8	29.9	22.2	2.5
11000	消化器系の疾患	560	296	264	39.9	44.8	35.6	548	307	241	38.6	45.8	32.2	3.7
11100	胃潰瘍及び十二指腸潰瘍	30	15	15	2.1	2.3	2.0	43	26	17	3.0	3.9	2.3	0.2
11200	ヘルニア及び腸閉塞	83	42	41	5.9	6.4	5.5	86	36	50	6.1	5.4	6.7	0.6
11300	肝疾患	202	127	75	14.4	19.2	10.1	193	140	53	13.6	20.9	7.1	1.3
11301	肝硬変(アルコール性を除く)	135	77	58	9.6	11.6	7.8	123	84	39	8.7	12.5	5.2	0.9
11302	その他の肝疾患	67	50	17	4.8	7.6	2.3	70	56	14	4.9	8.4	1.9	0.4
11400	その他の消化器系の疾患	245	112	133	17.5	16.9	17.9	226	105	121	15.9	15.7	16.2	1.6
12000	皮膚及び皮下組織の疾患	10	4	6	0.7	0.6	0.8	9	3	6	0.6	0.4	0.8	0.1

第6表 死亡数・死亡率(人口10万対)の対前年比較、性、死因(死因簡単分類)別 (3-3)

死 因 分 類 コード	分 類 名	平成19年						平成18年						平成19年死亡 総数に占める 割合(%)
		死亡数			死亡率			死亡数			死亡率			
		総数	男	女	総数	男	女	総数	男	女	総数	男	女	
13000	筋骨格系及び結合組織の疾患	46	20	26	3.3	3.0	3.5	51	18	33	3.6	2.7	4.4	0.3
14000	腎尿路生殖器系の疾患	461	198	263	32.9	30.0	35.4	446	188	258	31.4	28.1	34.4	3.1
14100	糸球体疾患及び腎尿管間質性疾患	55	19	36	3.9	2.9	4.9	42	18	24	3.0	2.7	3.2	0.4
14200	腎不全	354	160	194	25.2	24.2	26.1	352	144	208	24.8	21.5	27.8	2.4
14201	急性腎不全	65	22	43	4.6	3.3	5.8	72	28	44	5.1	4.2	5.9	0.4
14202	慢性腎不全	221	103	118	15.8	15.6	15.9	219	98	121	15.4	14.6	16.2	1.5
14203	詳細不明の腎不全	68	35	33	4.8	5.3	4.4	61	18	43	4.3	2.7	5.7	0.5
14300	その他の腎尿路生殖器系の疾患	52	19	33	3.7	2.9	4.4	52	26	26	3.7	3.9	3.5	0.3
15000	妊娠、分娩及び産じょく(注)	-	-	-	-	-	-	-	-	-	-	-	-	-
16000	周産期に発生した病態	12	8	4	0.9	1.2	0.5	12	4	8	0.8	0.6	1.1	0.1
16100	妊娠期間及び胎児発育に関連する障害	3	1	2	0.2	0.2	0.3	1	1	-	0.1	0.1	-	0.0
16200	出産外傷	-	-	-	-	-	-	-	-	-	-	-	-	-
16300	周産期に特異的な呼吸障害及び心血管障害	7	5	2	0.5	0.8	0.3	5	1	4	0.4	0.1	0.5	0.0
16400	周産期に特異的な感染症	-	-	-	-	-	-	-	-	-	-	-	-	-
16500	胎児及び新生児の出血性障害及び血液障害	2	2	-	0.1	0.3	-	5	1	4	0.4	0.1	0.5	0.0
16600	その他の周産期に発生した病態	-	-	-	-	-	-	1	1	-	0.1	0.1	-	0.0
17000	先天奇形、変形及び染色体異常	20	7	13	1.4	1.1	1.8	22	15	7	1.6	2.2	0.9	0.1
17100	神経系の先天奇形	-	-	-	-	-	-	1	1	-	0.1	0.1	-	0.0
17200	循環器系の先天奇形	11	3	8	0.8	0.5	1.1	11	8	3	0.8	1.2	0.4	0.1
17201	心臓の先天奇形	7	1	6	0.5	0.2	0.8	9	6	3	0.6	0.9	0.4	0.0
17202	その他の循環器系の先天奇形	4	2	2	0.3	0.3	0.3	2	2	-	0.1	0.3	-	0.0
17300	消化器系の先天奇形	3	2	1	0.2	0.3	0.1	2	1	1	0.1	0.1	0.1	0.0
17400	その他の先天奇形及び変形	3	1	2	0.2	0.2	0.3	6	4	2	0.4	0.6	0.3	0.0
17500	染色体異常、他に分類されないもの	3	1	2	0.2	0.2	0.3	2	1	1	0.1	0.1	0.1	0.0
18000	症状、徴候及び異常臨床所見・異常検査所見 で他に分類されないもの	714	258	456	50.9	39.0	61.5	692	273	419	48.8	40.7	55.9	4.8
18100	老衰	429	99	330	30.6	15.0	44.5	379	84	295	26.7	12.5	39.4	2.9
18200	乳幼児突然死症候群	-	-	-	-	-	-	3	1	2	0.2	0.1	0.3	0.0
18300	その他の症状、徴候及び異常臨床所見・ 異常検査所見で他に分類されないもの	285	159	126	20.3	24.1	17.0	310	188	122	21.8	28.1	16.3	1.9
20000	傷病及び死亡の外因	1,009	722	287	71.9	109.2	38.7	982	677	305	69.2	101.0	40.7	6.7
20100	不慮の事故	491	322	169	35.0	48.7	22.8	488	316	172	34.4	47.2	23.0	3.3
20101	交通事故	135	97	38	9.6	14.7	5.1	128	86	42	9.0	12.8	5.6	0.9
20102	転倒・転落	57	28	29	4.1	4.2	3.9	73	43	30	5.1	6.4	4.0	0.4
20103	不慮の溺死及び溺水	73	52	21	5.2	7.9	2.8	62	35	27	4.4	5.2	3.6	0.5
20104	不慮の窒息	99	56	43	7.1	8.5	5.8	105	66	39	7.4	9.9	5.2	0.7
20105	煙、火及び火炎への曝露	34	24	10	2.4	3.6	1.3	25	14	11	1.8	2.1	1.5	0.2
20106	有害物質による不慮の中毒及び有害物質 への曝露	14	11	3	1.0	1.7	0.4	16	12	4	1.1	1.8	0.5	0.1
20107	その他の不慮の事故	79	54	25	5.6	8.2	3.4	79	60	19	5.6	9.0	2.5	0.5
20200	自殺	469	373	96	33.4	56.4	12.9	441	334	107	31.1	49.9	14.3	3.1
20300	他殺	8	7	1	0.6	1.1	0.1	10	4	6	0.7	0.6	0.8	0.1
20400	その他の外因	41	20	21	2.9	3.0	2.8	43	23	20	3.0	3.4	2.7	0.3

注：率において、前立腺の悪性新生物は男性の、子宮・卵巣の悪性新生物及び妊娠、分娩及び産じょくは女性の人口を基礎人口として算出した。

第2表 人口動態総覧 保健医療圏(保健所)・市町村別 (2-1)

符号	県・保健医療圏 ・市町村別	平成19年 10月1日 現在推計 人口	出 生						死 亡									
			総 数	率	男	女	2,500g未満の 出生(再掲)		総 数	率	男	女	乳児死亡(再掲)					
							総 数	割 合					総 数	率	男	女	新生児死亡(再掲)	
																	総 数	率
02	青森県平成19年	1,403,000	10,162	7.2	5,165	4,997	976	9.6	14,968	10.7	8,107	6,861	26	2.6	15	11	17	1.7
	平成18年	1,419,000	10,556	7.4	5,301	5,255	948	9.0	14,733	10.4	7,955	6,778	32	3.0	15	17	22	2.1
	津軽地域(弘前保健所)	312,009	2,079	6.7	1,048	1,031	191	9.2	3,456	11.1	1,806	1,650	9	4.3	5	4	7	3.4
	八戸地域(八戸保健所)	342,929	2,603	7.6	1,317	1,286	242	9.3	3,351	9.8	1,817	1,534	6	2.3	5	1	2	0.8
	青森地域 (青森市保健所・東地方保健所)	333,797	2,471	7.4	1,277	1,194	237	9.6	3,352	10.0	1,865	1,487	6	2.4	3	3	6	2.4
	(再掲)青森市保健所	306,163	2,331	7.6	1,211	1,120	224	9.6	2,962	9.7	1,644	1,318	5	2.1	3	2	5	2.1
	(再掲)東地方保健所	27,634	140	5.1	66	74	13	9.3	390	14.1	221	169	1	7.1	-	1	1	7.1
	西北五地域(五所川原保健所)	150,866	896	5.9	447	449	84	9.4	1,903	12.6	1,011	892	1	1.1	-	1	-	-
	上十三地域(上十三保健所)	187,841	1,549	8.2	795	754	165	10.7	1,938	10.3	1,082	856	4	2.6	2	2	2	1.3
	下北地域(むつ保健所)	81,221	564	6.9	281	283	57	10.1	968	11.9	526	442	-	-	-	-	-	-
201	青森市	306,163	2,331	7.6	1,211	1,120	224	9.6	2,962	9.7	1,644	1,318	5	2.1	3	2	5	2.1
301	平内町	12,900	77	6.0	34	43	6	7.8	183	14.2	106	77	1	13.0	-	1	1	13.0
303	今別町	3,553	10	2.8	5	5	1	10.0	62	17.5	34	28	-	-	-	-	-	-
304	蓬田村	3,316	19	5.7	11	8	3	15.8	35	10.6	17	18	-	-	-	-	-	-
307	外ヶ浜町	7,865	34	4.3	16	18	3	8.8	110	14.0	64	46	-	-	-	-	-	-
202	弘前市	186,023	1,264	6.8	636	628	117	9.3	1,953	10.5	992	961	7	5.5	5	2	6	4.7
204	黒石市	37,655	261	6.9	141	120	22	8.4	442	11.7	226	216	-	-	-	-	-	-
210	平川市	34,680	235	6.8	107	128	32	13.6	428	12.3	236	192	-	-	-	-	-	-
343	西目屋村	1,485	10	6.7	5	5	-	-	24	16.2	17	7	-	-	-	-	-	-
361	藤崎町	16,393	104	6.3	55	49	7	6.7	160	9.8	87	73	-	-	-	-	-	-
362	大鰐町	11,542	59	5.1	27	32	5	8.5	171	14.8	95	76	2	33.9	-	2	1	16.9
367	田舎館村	8,410	57	6.8	27	30	3	5.3	94	11.2	50	44	-	-	-	-	-	-
381	板柳町	15,821	89	5.6	50	39	5	5.6	184	11.6	103	81	-	-	-	-	-	-
203	八戸市	241,693	1,968	8.1	1,003	965	188	9.6	2,123	8.8	1,156	967	3	1.5	2	1	2	1.0
412	おいらせ町	24,182	208	8.6	99	109	18	8.7	216	8.9	113	103	1	4.8	1	-	-	-
441	三戸町	11,795	69	5.8	36	33	8	11.6	160	13.6	89	71	-	-	-	-	-	-
442	五戸町	19,497	107	5.5	58	49	8	7.5	275	14.1	142	133	1	9.3	1	-	-	-
443	田子町	6,628	40	6.0	20	20	5	12.5	97	14.6	53	44	-	-	-	-	-	-
445	南部町	20,943	104	5.0	38	66	3	2.9	272	13.0	147	125	1	9.6	1	-	-	-
446	階上町	15,233	95	6.2	61	34	10	10.5	150	9.8	81	69	-	-	-	-	-	-
450	新郷村	2,958	12	4.1	2	10	2	16.7	58	19.6	36	22	-	-	-	-	-	-
205	五所川原市	60,879	363	6.0	182	181	34	9.4	687	11.3	368	319	1	2.8	-	1	-	-
209	つがる市	39,041	238	6.1	115	123	23	9.7	492	12.6	262	230	-	-	-	-	-	-
321	鱒ヶ沢町	12,137	73	6.0	37	36	6	8.2	173	14.3	95	78	-	-	-	-	-	-
323	深浦町	10,401	49	4.7	22	27	4	8.2	172	16.5	86	86	-	-	-	-	-	-
384	鶴田町	14,876	102	6.9	52	50	12	11.8	191	12.8	89	102	-	-	-	-	-	-
387	中泊町	13,532	71	5.2	39	32	5	7.0	188	13.9	111	77	-	-	-	-	-	-
206	十和田市	66,897	487	7.3	246	241	52	10.7	663	9.9	378	285	-	-	-	-	-	-
207	三沢市	42,352	503	11.9	253	250	54	10.7	347	8.2	197	150	3	6.0	2	1	2	4.0
401	野辺地町	14,716	102	6.9	50	52	9	8.8	164	11.1	95	69	1	9.8	-	1	-	-
402	七戸町	17,949	105	5.8	57	48	11	10.5	229	12.8	125	104	-	-	-	-	-	-
405	六戸町	10,286	55	5.3	28	27	6	10.9	129	12.5	64	65	-	-	-	-	-	-
406	横浜町	4,999	35	7.0	15	20	-	-	78	15.6	40	38	-	-	-	-	-	-
408	東北町	19,488	129	6.6	76	53	17	13.2	230	11.8	137	93	-	-	-	-	-	-
411	六ヶ所村	11,154	133	11.9	70	63	16	12.0	98	8.8	46	52	-	-	-	-	-	-
208	むつ市	62,345	448	7.2	222	226	46	10.3	710	11.4	394	316	-	-	-	-	-	-
423	大間町	6,073	44	7.2	26	18	6	13.6	86	14.2	42	44	-	-	-	-	-	-
424	東通村	7,727	49	6.3	24	25	4	8.2	87	11.3	49	38	-	-	-	-	-	-
425	風間浦村	2,448	12	4.9	4	8	-	-	41	16.7	19	22	-	-	-	-	-	-
426	佐井村	2,628	11	4.2	5	6	1	9.1	44	16.7	22	22	-	-	-	-	-	-

※平成19年10月1日現在推計人口  
 青森県:総務省統計局公表の日本人人口  
 市町村:県統計分析課公表の青森県の推計人口

第2表 人口動態総覧 保健医療圏(保健所)・市町村別 (2-2)

符号	県・保健医療圏 ・市町村別	自然増加		死						周産期死亡				婚姻		離婚	
		総数	率	総数	率	自然	率	人工	率	総数	率	妊娠満 22週以後	早期新生児死亡	件数	率	件数	率
02	青森県平成19年	△ 4,806	△3.4	311	28.6	131	12.1	180	16.6	55	5.4	41	14	6,405	4.6	3,014	2.15
	平成18年	△ 4,177	△2.9	382	34.9	166	15.2	216	19.7	68	6.4	50	18	6,642	4.7	3,044	2.15
	津軽地域(弘前保健所)	△ 1,377	△4.4	64	29.9	23	10.7	41	19.1	12	5.8	7	5	1,302	4.2	626	2.01
	八戸地域(八戸保健所)	△ 748	△2.2	94	34.9	43	15.9	51	18.9	12	4.6	11	1	1,590	4.6	771	2.25
	青森地域 (青森市保健所・東地方保健所)	△ 881	△2.6	73	28.7	34	13.4	39	15.3	20	8.0	14	6	1,619	4.9	753	2.26
	(再掲)青森市保健所	△ 631	△2.1	70	29.2	33	13.7	37	15.4	19	8.1	14	5	1,520	5.0	713	2.33
	(再掲)東地方保健所	△ 250	△9.0	3	21.0	1	7.0	2	14.0	1	7.1	-	1	99	3.6	40	1.45
	西北五地域(五所川原保健所)	△ 1,007	△6.7	25	27.1	8	8.7	17	18.5	3	3.3	3	-	533	3.5	290	1.92
	上十三地域(上十三保健所)	△ 389	△2.1	41	25.8	18	11.3	23	14.5	6	3.9	4	2	988	5.3	382	2.03
	下北地域(むつ保健所)	△ 404	△5.0	14	24.2	5	8.7	9	15.6	2	3.5	2	-	373	4.6	192	2.36
201	青森市	△ 631	△2.1	70	29.2	33	13.7	37	15.4	19	8.1	14	5	1,520	5.0	713	2.33
301	平内町	△ 106	△8.2	-	-	-	-	-	-	1	13.0	-	1	62	4.8	28	2.17
303	今別町	△ 52	△14.6	-	-	-	-	-	-	-	-	-	-	8	2.3	3	0.84
304	蓬田村	△ 16	△4.8	1	50.0	-	-	1	50.0	-	-	-	-	9	2.7	3	0.90
307	外ヶ浜町	△ 76	△9.7	2	55.6	1	27.8	1	27.8	-	-	-	-	20	2.5	6	0.76
202	弘前市	△ 689	△3.7	41	31.4	15	11.5	26	19.9	8	6.3	4	4	836	4.5	370	1.99
204	黒石市	△ 181	△4.8	7	26.1	2	7.5	5	18.7	1	3.8	1	-	144	3.8	95	2.52
210	平川市	△ 193	△5.6	6	24.9	2	8.3	4	16.6	-	-	-	-	132	3.8	67	1.93
343	西目屋村	△ 14	△9.4	-	-	-	-	-	-	-	-	-	-	7	4.7	5	3.37
361	藤崎町	△ 56	△3.4	3	28.0	2	18.7	1	9.3	1	9.5	1	-	56	3.4	26	1.59
362	大鰐町	△ 112	△9.7	2	32.8	-	-	2	32.8	1	16.9	-	1	39	3.4	27	2.34
367	田舎館村	△ 37	△4.4	3	50.0	1	16.7	2	33.3	-	-	-	-	37	4.4	15	1.78
381	板柳町	△ 95	△6.0	2	22.0	1	11.0	1	11.0	1	11.1	1	-	51	3.2	21	1.33
203	八戸市	△ 155	△0.6	69	33.9	31	15.2	38	18.7	8	4.1	7	1	1,202	5.0	592	2.45
412	おいらせ町	△ 8	△0.3	5	23.5	2	9.4	3	14.1	1	4.8	1	-	121	5.0	58	2.40
441	三戸町	△ 91	△7.7	4	54.8	3	41.1	1	13.7	2	28.2	2	-	41	3.5	22	1.87
442	五戸町	△ 168	△8.6	2	18.3	-	-	2	18.3	-	-	-	-	60	3.1	28	1.44
443	田子町	△ 57	△8.6	2	47.6	2	47.6	-	-	1	24.4	1	-	21	3.2	12	1.81
445	南部町	△ 168	△8.0	6	54.5	2	18.2	4	36.4	-	-	-	-	86	4.1	26	1.24
446	階上町	△ 55	△3.6	6	59.4	3	29.7	3	29.7	-	-	-	-	47	3.1	29	1.90
450	新郷村	△ 46	△15.6	-	-	-	-	-	-	-	-	-	-	12	4.1	4	1.35
205	五所川原市	△324	△5.3	10	26.8	3	8.0	7	18.8	2	5.5	2	-	224	3.7	129	2.12
209	つがる市	△254	△6.5	9	36.4	4	16.2	5	20.2	1	4.2	1	-	138	3.5	77	1.97
321	鱒ヶ沢町	△100	△8.2	-	-	-	-	-	-	-	-	-	-	38	3.1	21	1.73
323	深浦町	△123	△11.8	-	-	-	-	-	-	-	-	-	-	28	2.7	12	1.15
384	鶴田町	△89	△6.0	3	28.6	1	9.5	2	19.0	-	-	-	-	61	4.1	29	1.95
387	中泊町	△117	△8.6	3	40.5	-	-	3	40.5	-	-	-	-	44	3.3	22	1.63
206	十和田市	△176	△2.6	17	33.7	10	19.8	7	13.9	2	4.1	2	-	290	4.3	138	2.06
207	三沢市	156	3.7	9	17.6	3	5.9	6	11.7	3	6.0	1	2	319	7.5	111	2.62
401	野辺地町	△62	△4.2	2	19.2	1	9.6	1	9.6	1	9.7	1	-	65	4.4	26	1.77
402	七戸町	△124	△6.9	3	27.8	2	18.5	1	9.3	-	-	-	-	91	5.1	30	1.67
405	六戸町	△74	△7.2	1	17.9	1	17.9	-	-	-	-	-	-	39	3.8	13	1.26
406	横浜町	△43	△8.6	1	27.8	-	-	1	27.8	-	-	-	-	23	4.6	13	2.60
408	東北町	△101	△5.2	3	22.7	-	-	3	22.7	-	-	-	-	85	4.4	31	1.59
411	六ヶ所村	35	3.1	5	36.2	1	7.2	4	29.0	-	-	-	-	76	6.8	20	1.79
208	むつ市	△262	△4.2	13	28.2	5	10.8	8	17.4	2	4.4	2	-	298	4.8	156	2.50
423	大間町	△42	△6.9	1	22.2	-	-	1	22.2	-	-	-	-	37	6.1	14	2.31
424	東通村	△38	△4.9	-	-	-	-	-	-	-	-	-	-	30	3.9	10	1.29
425	風間浦村	△29	△11.8	-	-	-	-	-	-	-	-	-	-	7	2.9	9	3.68
426	佐井村	△33	△12.6	-	-	-	-	-	-	-	-	-	-	1	0.4	3	1.14