



## 青森県感染症発生情報 (2023年第36週)

### I 第36週の発生動向 (2023/9/4~2023/9/10)

- ヘルパンギーナについては、東地方+青森市保健所管内、弘前保健所管内及び五所川原保健所管内で**警報**が続いています。
- 感染性胃腸炎については、県全体の定点当たり報告数が過去5年間の同時期と比較して、やや多い状況です。

### II 第36週五類定点把握対象疾患

※記載データは、速報値です。

青森県内の保健所管内、定点(医療機関)数、**警報・注意報**については青森県の感染症発生状況 TOP ページをご覧ください。

は警報、は注意報。「空欄」: 患者報告無し。

		東青 (東地方+ 青森市保健所)		中南 (弘前保健所)		三八 (三戸地方+ 八戸市保健所)		西北 (五所川原 保健所)		上北 (上十三保健所)		下北 (むつ保健所)		青森県計		前週 からの 増減
		数	人/定点	数	人/定点	数	人/定点	数	人/定点	数	人/定点	数	人/定点	数	人/定点	
小児科 内科	インフルエンザ			3	0.23	4	0.31			2	0.22	32	5.33	41	0.68	23
	新型コロナウイルス感染症※	148	12.33	182	14.00	331	25.46	160	22.86	312	34.67	118	19.67	1251	20.85	-398
小児科	RSウイルス感染症			1	0.13	1	0.13							2	0.05	-9
	咽頭結膜熱	5	0.71	1	0.13									6	0.16	1
	A群溶血性レンサ球菌咽頭炎	1	0.14	1	0.13					2	0.33	1	0.25	5	0.13	-4
	感染性胃腸炎	19	2.71	20	2.50	44	5.50	12	2.40	8	1.33			103	2.71	-10
	水痘					1	0.13			1	0.17			2	0.05	-1
	手足口病	14	2.00	5	0.63			16	3.20	1	0.17			36	0.95	7
	伝染性紅斑	2	0.29											2	0.05	2
	突発性発しん	3	0.43			1	0.13							4	0.11	-2
	ヘルパンギーナ	24	3.43	29	3.63	5	0.63	13	2.60	5	0.83	10	2.50	86	2.26	-10
流行性耳下腺炎															-2	
眼科	急性出血性結膜炎															0
	流行性角結膜炎															-2
基幹	感染性胃腸炎(ロタウイルス)															0
	クラミジア肺炎															0
	細菌性髄膜炎															0
	マイコプラズマ肺炎											1	1.00	1	0.17	0
	無菌性髄膜炎															0

※新型コロナウイルス感染症については、青森県庁ホームページ「新型コロナウイルス感染症について」をご覧ください。

(<https://www.pref.aomori.lg.jp/soshiki/kenko/hoken/covid19.html>)

また、新型コロナウイルス感染症の発生状況に関しては、保健衛生課 (TEL:017-734-9871) にお問い合わせください。

## 感染症の窓

感染性胃腸炎は、細菌又はウイルスなどの感染性病原体による感染症です。原因はノロウイルスやロタウイルスなどのウイルス感染によるものが多く、毎年秋から冬にかけて流行します。また、サルモネラやカンピロバクターなどの細菌によるものもみられます。

主な症状は、原因となる病原体により異なりますが、発熱、下痢、悪心(吐き気)、嘔吐、腹痛などがみられ、発熱が先行してあらわれる場合もあります。

2023年の青森県内における当該疾患の定点当たり報告数は、第5~7週(2月頃)に大きなピークがみられ、その後、緩やかな増減を繰り返していますが、33~35週(8月下旬頃)にかけて3週連続で増加がみられておりますので、今後の動向に注意が必要です。

予防には、病原体であるウイルスや細菌を体内に取り込まないようにするため、トイレの後や調理・食事の前には石けんと流水で十分に手を洗いましょう。また、ウイルス性の胃腸炎の場合は、患者の吐物や便を処理した際に二次感染する場合がありますので、吐物などを処理する際は、部屋を換気するとともに、使い捨て手袋、マスク、エプロンを着用しましょう。

○詳しい情報はこちらをご覧ください。☞ [感染性胃腸炎とは \(国立感染症研究所 HP\)](#)

### 感染性胃腸炎

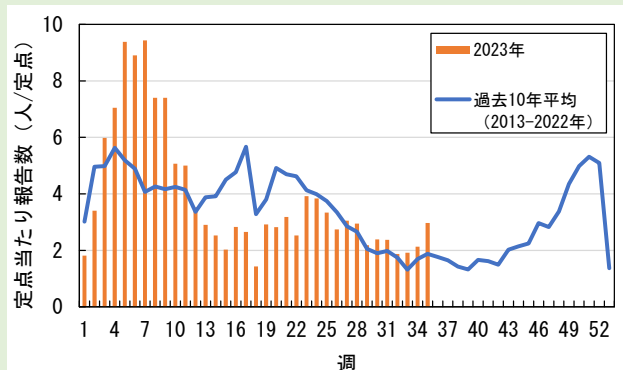


図 感染性胃腸炎に係る定点当たり報告数の週別推移



### Ⅲ 全数把握対象疾患

- ・結核（二類感染症）：青森市1人、弘前1人、八戸市1人 (2023年計：81人)
- ・カルバペネム耐性腸内細菌目細菌感染症（五類感染症）：上十三1人 (2023年計：20人)
- ・水痘（入院例）（五類感染症）：弘前1人 (2023年計：1人)

### Ⅳ 病原体検出情報

報告はありませんでした。

### Ⅴ 保健所管内別全数把握対象疾患発生状況（2023年第33週～2023年第36週）

週	東青 (東地方保健所+ 青森市保健所)	中南 (弘前保健所)	三八 (三戸地方保健所+ 八戸市保健所)	西北 (五所川原保健所)	上北 (上十三保健所)	下北 (むつ保健所)
33	カルバペネム耐性腸内細菌目細菌感染症1人	劇症型溶血性レンサ球菌感染症1人			カルバペネム耐性腸内細菌目細菌感染症1人 クリプトスポリジウム症1人	
34		破傷風1人				カルバペネム耐性腸内細菌目細菌感染症1人
35					梅毒1人	百日咳1人
36		水痘(入院例)1人			カルバペネム耐性腸内細菌目細菌感染症1人	

### Ⅵ 結核(二類感染症)（2023年第33週～2023年第36週） (人)

週	東青 (東地方保健所+ 青森市保健所)	中南 (弘前保健所)	三八 (三戸地方保健所+ 八戸市保健所)	西北 (五所川原保健所)	上北 (上十三保健所)	下北 (むつ保健所)
33	2	1		1		
34	1	1			1	1
35			2		1	
36	1	1	1			

第34週にむつ保健所管内で1人、第35週に八戸市保健所管内で1人の届出がありましたので、追加しました。

Ⅶ 全数把握対象疾患発生状況（全国-青森県）（注：発生状況は速報値であり、国内で届出のあった疾患のみを掲載しています）

全国（2023年第1週～第35週までの累計）

分類	二類	三類	三類	三類	三類	三類	四類	四類	四類	四類
疾病名	結核	コレラ	細菌性赤痢	腸管出血性大腸菌感染症	腸チフス	パラチフス	E型肝炎	A型肝炎	エキノкокクス症	エムポックス
累積報告数	9369	1	27	2332	27	6	388	34	10	188

分類	四類	四類	四類	四類	四類	四類	四類	四類	四類	四類
疾病名	オウム病	回帰熱	コクシジオイデス症	重症熱性血小板減少症候群	チクングニア熱	つつが虫病	デング熱	日本紅斑熱	ブルセラ症	マラリア
累積報告数	7	17	1	109	2	113	84	277	1	15

分類	四類	四類	四類	五類	五類	五類	五類	五類	五類	五類
疾病名	ライム病	レジオネラ症	レプトスピラ症	アメーバ赤痢	ウイルス性肝炎	カルバペネム耐性腸内細菌目細菌感染症	急性弛緩性麻痺	急性脳炎	クリプトスポリジウム症	クロイツフェルト・ヤコブ病
累積報告数	20	1430	15	343	173	1266	41	364	7	104

分類	五類	五類	五類	五類	五類	五類	五類	五類	五類	五類
疾病名	劇症型溶血性レンサ球菌感染症	後天性免疫不全症候群	ジアルジア症	侵襲性インフルエンザ菌感染症	侵襲性髄膜炎菌感染症	侵襲性肺炎球菌感染症	水痘（入院例）	梅毒	播種性クリプトコックス症	破傷風
累積報告数	558	638	32	377	11	1202	254	10110	116	71

分類	五類	五類	五類	五類	五類
疾病名	バンコマイシン耐性腸球菌感染症	百日咳	風しん	麻疹	薬剤耐性アシネトバクター感染症
累積報告数	82	631	11	25	11

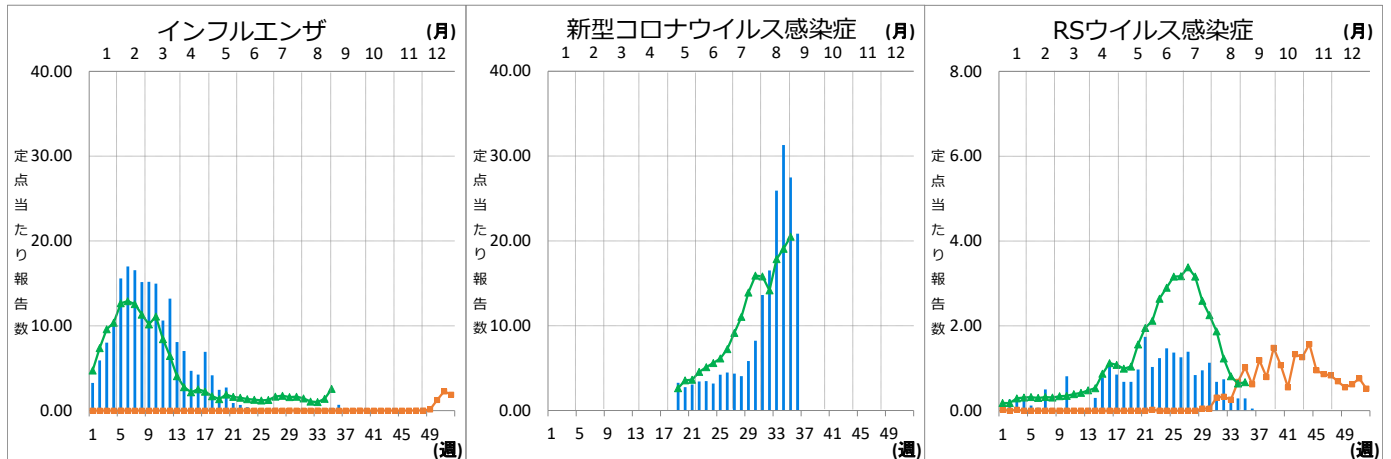
青森県（2023年第1週～第36週までの累計）

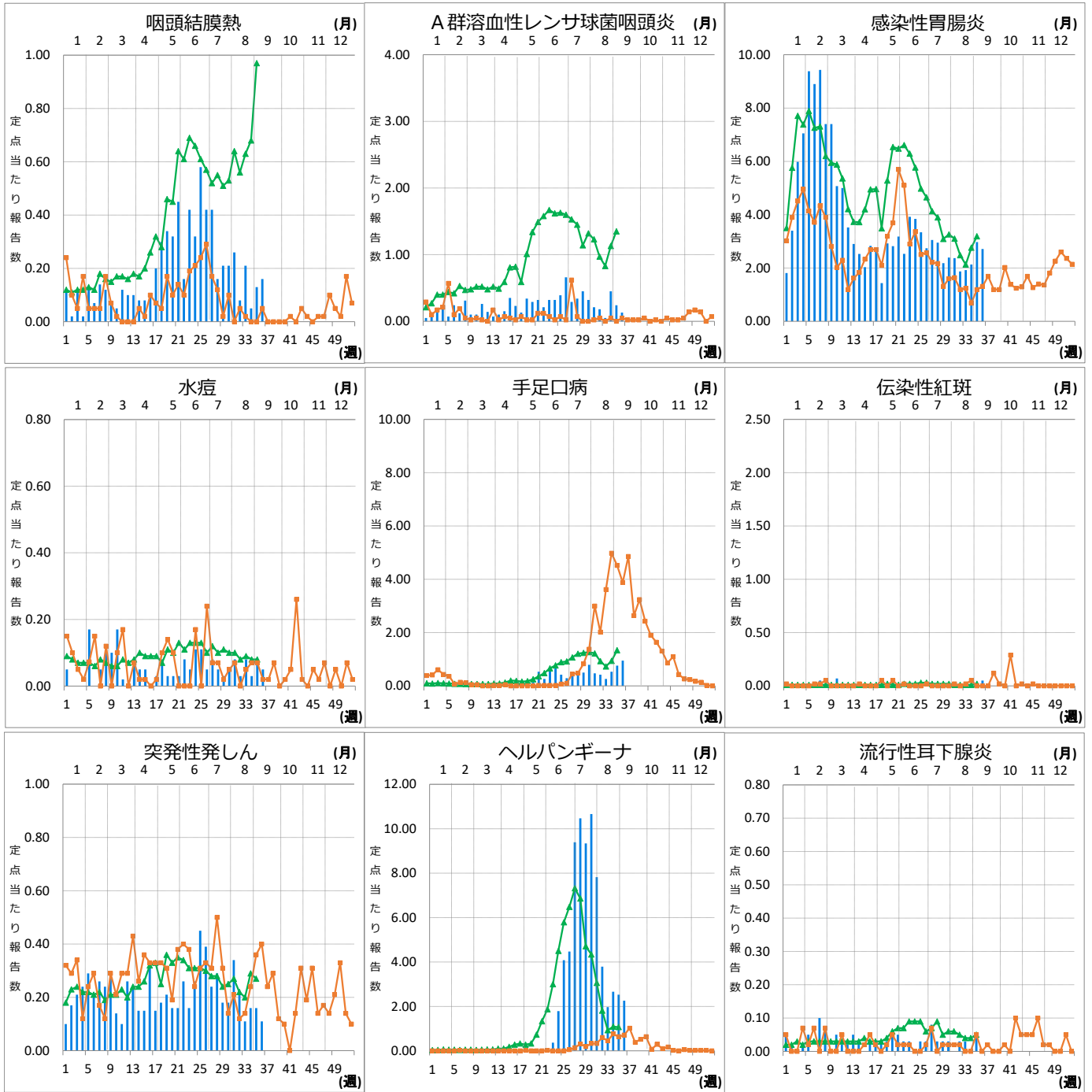
分類	二類	三類	四類	四類	四類	五類	五類	五類	五類	五類
疾病名	結核	腸管出血性大腸菌感染症	E型肝炎	つつが虫病	レジオネラ症	アメーバ赤痢	ウイルス性肝炎	カルバペネム耐性腸内細菌目細菌感染症	クリプトスポリジウム症	クロイツフェルト・ヤコブ病
累積報告数	81	11	2	8	8	1	2	20	1	2

分類	五類	五類	五類	五類	五類	五類	五類	五類	五類
疾病名	劇症型溶血性レンサ球菌感染症	後天性免疫不全症候群	侵襲性インフルエンザ菌感染症	侵襲性肺炎球菌感染症	水痘（入院例）	梅毒	破傷風	バンコマイシン耐性腸球菌感染症	百日咳
累積報告数	8	2	1	14	1	21	3	1	7

Ⅷ インフルエンザ・小児科定点把握対象疾患週別推移（2023年第36週、ただし全国は前週）

グラフの説明 ←は2023年青森県、■は2022年青森県、▲は2023年全国





**Ⅹ 眼科定点把握対象疾患週別推移（2023年第36週、ただし全国は前週）**

**グラフの説明** は2023年青森県、 は2022年青森県、 は2023年全国

