



青森県感染症発生情報  
(2023年第27週)

I 第27週の発生動向 (2023/7/3~2023/7/9)

- ヘルパンギーナについては、上十三保健所管内で**警報** (基準値 6) が継続しています。また、東地方+青森市保健所管内、三戸地方+八戸市保健所管内及び五所川原保健所管内の定点当たり報告数が新たに**警報レベル**となり、弘前保健所管内の定点当たり報告数も警報レベルに近づいています。
- 咽頭結膜熱及びRSウイルス感染症については、県全体の定点当たり報告数が過去5年間の同時期と比較して、いずれもやや多い状況です。

II 第27週五類定点把握対象疾患

※記載データは、速報値です。

青森県内の保健所管内、定点(医療機関)数、警報・注意報については青森県の感染症発生状況 TOP ページをご覧ください。

は警報、は注意報。「空欄」: 患者報告無し。

	東青 (東地方+ 青森市保健所)		中南 (弘前保健所)		三八 (三戸地方+ 八戸市保健所)		西北 (五所川原 保健所)		上北 (上十三保健所)		下北 (むつ保健所)		青森県計		前週 からの 増減 数
	数	人/定点	数	人/定点	数	人/定点	数	人/定点	数	人/定点	数	人/定点	数	人/定点	
小児科 内科															
インフルエンザ															-6
新型コロナウイルス感染症※	51	4.25	34	2.62	59	4.54	34	4.86	46	5.11	37	6.17	261	4.35	-8
RSウイルス感染症	20	2.86	2	0.25	17	2.13	11	2.20			3	0.75	53	1.39	5
咽頭結膜熱	3	0.43	10	1.25	2	0.25			1	0.17			16	0.42	0
A群溶血性レンサ球菌咽頭炎	3	0.43	5	0.63	2	0.25			1	0.17			11	0.29	-14
感染性胃腸炎	20	2.86	19	2.38	43	5.38	31	6.20	3	0.50			116	3.05	12
水痘	1	0.14							2	0.33			3	0.08	1
手足口病	3	0.43	4	0.50			3	0.60	6	1.00			16	0.42	5
伝染性紅斑															-1
突発性発しん	3	0.43			6	0.75							9	0.24	-6
ヘルパンギーナ	53	7.57	41	5.13	70	8.75	44	8.80	139	23.17	10	2.50	357	9.39	187
流行性耳下腺炎			2	0.25			1	0.20					3	0.08	2
眼科															
急性出血性結膜炎															0
流行性角結膜炎							1	1.00					1	0.10	0
基幹															
感染性胃腸炎(ロウウイルス)															0
クラミジア肺炎															0
細菌性髄膜炎															0
マイコプラズマ肺炎											1	1.00	1	0.17	-3
無菌性髄膜炎					2	2.00							2	0.33	2

※新型コロナウイルス感染症については、青森県庁ホームページ「新型コロナウイルス感染症について」をご覧ください。

(<https://www.pref.aomori.lg.jp/soshiki/kenko/hoken/covid19.html>)

また、新型コロナウイルス感染症の発生状況に関しては、保健衛生課 (TEL:017-734-9871) にお問い合わせください。

## 感染症の窓

先週の「感染症の窓」で取り上げた A 群溶血性レンサ球菌咽頭炎では、A 群溶血性レンサ球菌が原因となり、のどの痛み等の症状を引き起こしますが、この細菌が血液や筋肉など、通常は細菌が存在しない組織に侵入すると、劇症型溶血性レンサ球菌感染症と呼ばれる重篤な敗血症ショック病態に進行することがあります。

本疾患の初期症状としては、手足の痛みや発熱などがありますが、発病から病状の進行が非常に急激かつ劇的で、発病後数十時間以内には軟部組織壊死や急性腎不全等を引き起こし、死に至る場合もあります。

本疾患の感染経路については、創傷感染 (傷口からの感染) が主な感染経路であると言われています。実際に、青森県内において、2013~2022 年までの過去 10 年間に報告された本疾患の感染経路においても、創傷感染の割合が比較的高い (図) ことから、傷口を清潔に保つことが重要です。

### 劇症型溶血性レンサ球菌感染症

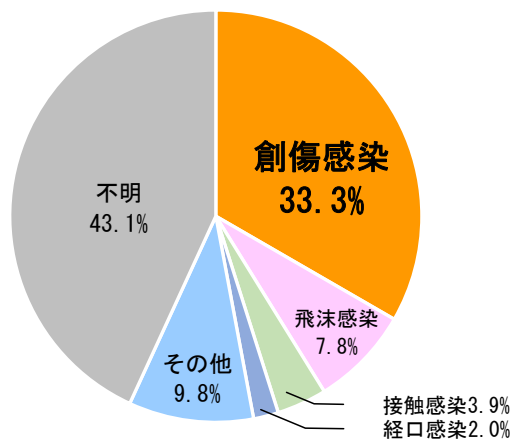


図 青森県内で届出のあった劇症型溶血性レンサ球菌感染症の感染経路割合 (2013~2022年の届出総数 51件)

○詳しい情報はこちらをご覧ください。☞ [劇症型溶血性レンサ球菌感染症とは \(国立感染症研究所 HP\)](#)



### Ⅲ 全数把握対象疾患

- ・結核(二類感染症) : 青森市1人、上十三2人 (2023年計 : 56人)
- ・レジオネラ症(四類感染症) : 弘前1人 (2023年計 : 6人)
- ・侵襲性肺炎球菌感染症(五類感染症) : 青森市1人 (2023年計 : 13人)
- ・梅毒(五類感染症) : 八戸市1人 (2023年計 : 16人)

### Ⅳ 病原体検出情報

報告はありませんでした。

### Ⅴ 保健所管内別全数把握対象疾患発生状況 (2023年第24週～2023年第27週)

週	東青 (東地方保健所+ 青森市保健所)	中南 (弘前保健所)	三八 (三戸地方保健所+ 八戸市保健所)	西北 (五所川原保健所)	上北 (上十三保健所)	下北 (むつ保健所)
24		侵襲性肺炎球菌感染症1人			腸管出血性大腸菌感染症1人	
25	つつが虫病1人 後天性免疫不全症候群1人 侵襲性肺炎球菌感染症1人 梅毒2人	クロイツフェルト・ヤコブ病1人 劇症型溶血性レンサ球菌感染症1人	腸管出血性大腸菌感染症2人 梅毒1人		腸管出血性大腸菌感染症1人 カルバペネム耐性腸内細菌目細菌感染症1人	
26	つつが虫病1人		つつが虫病1人 梅毒1人	レジオネラ症1人	梅毒1人	
27	侵襲性肺炎球菌感染症1人	レジオネラ症1人	梅毒1人			

### Ⅵ 結核(二類感染症) (2023年第24週～2023年第27週) (人)

週	東青 (東地方保健所+ 青森市保健所)	中南 (弘前保健所)	三八 (三戸地方保健所+ 八戸市保健所)	西北 (五所川原保健所)	上北 (上十三保健所)	下北 (むつ保健所)
24	1		1			
25						
26	1	1			1	
27	1				2	

Ⅶ 全数把握対象疾患発生状況（全国-青森県）（注：発生状況は速報値であり、国内で届出のあった疾患のみを掲載しています）

全国（2023年第1週～第26週までの累計）

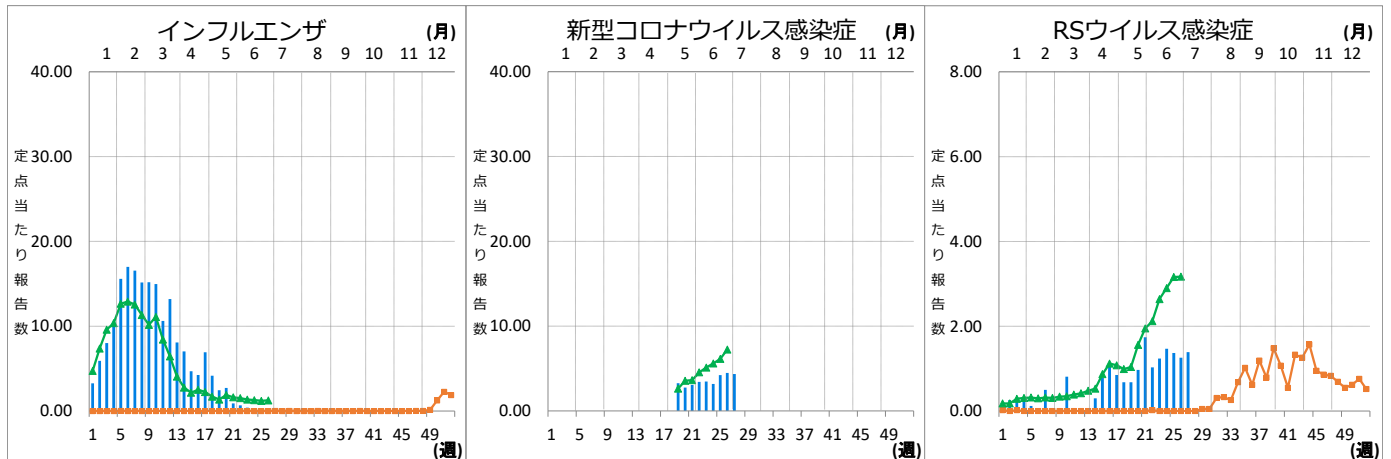
分類	二類	三類	三類	三類	三類	三類	四類	四類	四類	四類
疾病名	結核	コレラ	細菌性赤痢	腸管出血性大腸菌感染症	腸チフス	パラチフス	E型肝炎	A型肝炎	エキノкокクス症	エムボックス
累積報告数	6735	1	17	1099	21	6	308	29	6	180
分類	四類	四類	四類	四類	四類	四類	四類	四類	四類	四類
疾病名	オウム病	回帰熱	コクシジオイデス症	重症熱性血小板減少症候群	チクングニア熱	つつが虫病	デング熱	日本紅斑熱	ブルセラ症	マラリア
累積報告数	5	10	1	83	2	104	34	144	1	8
分類	四類	四類	四類	五類	五類	五類	五類	五類	五類	五類
疾病名	ライム病	レジオネラ症	レプトスピラ症	アメーバ赤痢	ウイルス性肝炎	カルバペネム耐性腸内細菌目細菌感染症	急性弛緩性麻痺	急性脳炎	クリプトスポリジウム症	クロイツフェルト・ヤコブ病
累積報告数	6	976	4	245	130	880	25	248	4	76
分類	五類	五類	五類	五類	五類	五類	五類	五類	五類	五類
疾病名	劇症型溶血性レンサ球菌感染症	後天性免疫不全症候群	ジアルジア症	侵襲性インフルエンザ菌感染症	侵襲性髄膜炎菌感染症	侵襲性肺炎球菌感染症	水痘（入院例）	梅毒	播種性クリプトコックス症	破傷風
累積報告数	417	474	24	249	9	934	191	7448	91	44
分類	五類	五類	五類	五類	五類	五類	五類	五類	五類	五類
疾病名	バンコマイシン耐性腸球菌感染症	百日咳	風しん	麻疹	薬剤耐性アシネトバクター感染症					
累積報告数	73	419	8	21	9					

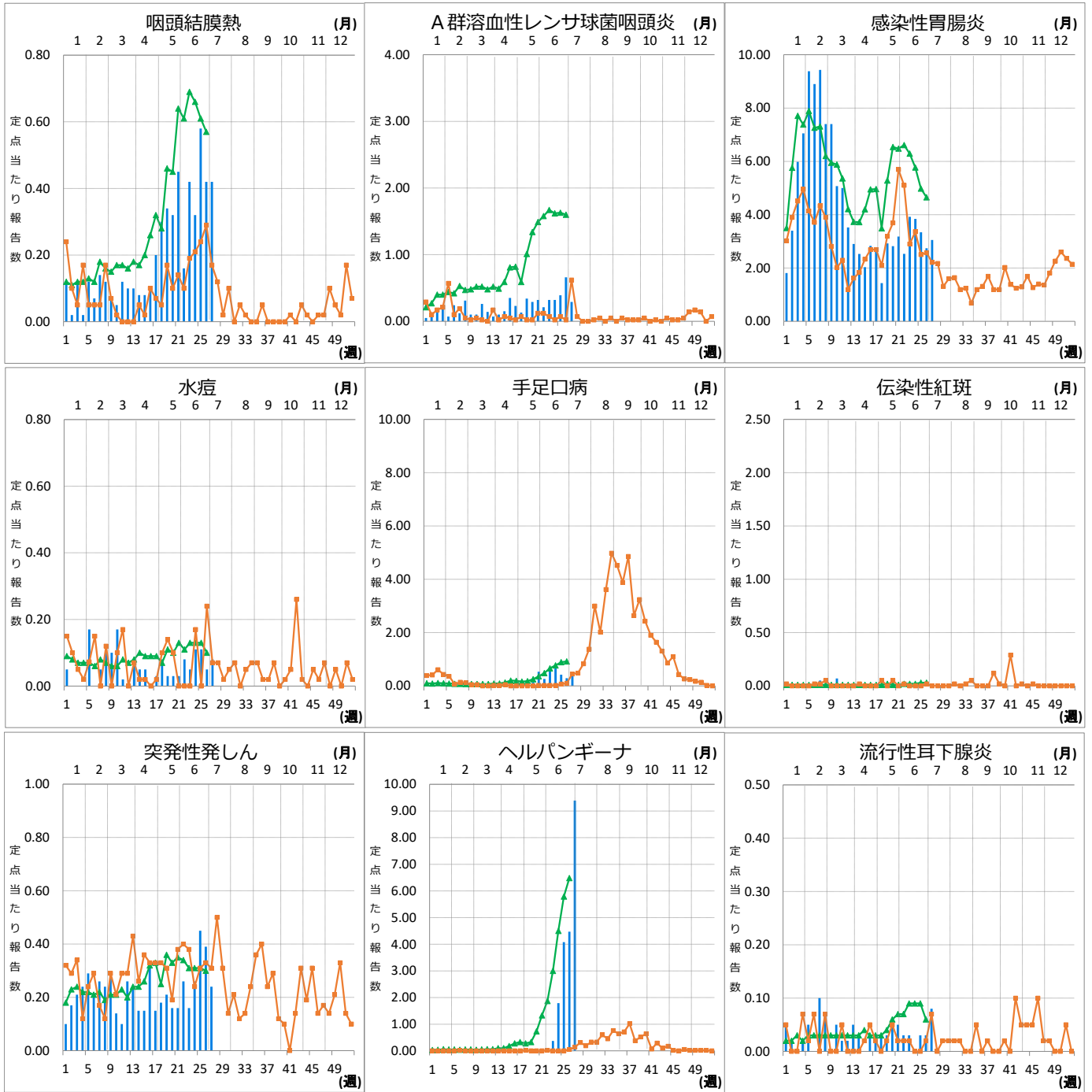
青森県（2023年第1週～第27週までの累計）

分類	二類	三類	四類	四類	四類	五類	五類	五類	五類	五類
疾病名	結核	腸管出血性大腸菌感染症	E型肝炎	つつが虫病	レジオネラ症	アメーバ赤痢	ウイルス性肝炎	カルバペネム耐性腸内細菌目細菌感染症	クロイツフェルト・ヤコブ病	劇症型溶血性レンサ球菌感染症
累積報告数	56	9	2	8	6	1	1	15	2	7
分類	五類	五類	五類	五類	五類	五類	五類	五類	五類	五類
疾病名	後天性免疫不全症候群	侵襲性インフルエンザ菌感染症	侵襲性肺炎球菌感染症	梅毒	破傷風	バンコマイシン耐性腸球菌感染症	百日咳			
累積報告数	1	1	13	16	2	1	4			

Ⅷ インフルエンザ・小児科定点把握対象疾患週別推移（2023年第27週、ただし全国は前週）

グラフの説明 ← 〓は2023年青森県、■は2022年青森県、▲は2023年全国





**Ⅹ 眼科定点把握対象疾患週別推移 (2023年第27週、ただし全国は前週)**

**グラフの説明** ■は2023年青森県、■は2022年青森県、▲は2023年全国

