



青森県感染症発生情報 (2023年第16週)

I 第16週の発生動向 (2023/4/17~2023/4/23)

- インフルエンザについては、東地方+青森市保健所管内で再び**注意報レベル** (基準値 10) となりました。一方、むつ保健所管内の警報は**解除**となりました。
- RSウイルス感染症については、県全体の定点当たり報告数が過去5年間の同時期と比較して、やや多い状況です。

II 第16週五類定点把握対象疾患

※記載データは、速報値です。

青森県内の保健所管内、定点(医療機関)数、警報・注意報については青森県の感染症発生状況 TOP ページをご覧ください。

		東青 (東地方+ 青森市保健所)		中南 (弘前保健所)		三八 (三戸地方+ 八戸市保健所)		西北 (五所川原 保健所)		上北 (上十三保健所)		下北 (むつ保健所)		青森県計		前週 からの 増減 数
		数	人/定点	数	人/定点	数	人/定点	数	人/定点	数	人/定点	数	人/定点	数	人/定点	
小児科 内科	インフルエンザ	141	10.85	39	3.00	5	0.36	31	4.43	2	0.25	41	6.83	259	4.25	-27
小児科	RSウイルス感染症	3	0.38	20	2.50	15	1.67	1	0.20	3	0.50			42	1.05	11
	咽頭結膜熱			1	0.13	2	0.22	1	0.20					4	0.10	1
	A群溶血性レンガ球菌咽頭炎	4	0.50	6	0.75	1	0.11			3	0.50			14	0.35	8
	感染性胃腸炎	18	2.25	15	1.88	38	4.22	26	5.20	14	2.33	2	0.50	113	2.83	32
	水痘															-2
	手足口病															-1
	伝染性紅斑															0
	突発性発しん	4	0.50	2	0.25	6	0.67			1	0.17			13	0.33	7
	ヘルパンギーナ			1	0.13										1	0.03
流行性耳下腺炎							1	0.20						1	0.03	1
眼科	急性出血性結膜炎															0
	流行性角結膜炎															-1
基幹	感染性胃腸炎(ロウウイルス)															0
	クラミジア肺炎															0
	細菌性髄膜炎															0
	マイコプラズマ肺炎															-1
	無菌性髄膜炎															-1

は警報、は注意報。「空欄」: 患者報告無し。

感染症の窓



咽頭結膜熱は、発熱、喉の痛み、結膜炎を主な症状とする急性ウイルス性感染症です。夏季に流行し、プールでの感染もあることから「プール熱」とも呼ばれ、小児に多い感染症です。

原因はアデノウイルスであり、その感染経路は主に接触感染と飛沫感染です。アデノウイルスの感染力は強力で、タオルやエレベーターのボタン、階段の手すりなどを介して感染する場合があります。

通常、6月頃から徐々に増加し始め、7~8月にピークとなります。青森県における過去10年間の平均的な推移では、咽頭結膜熱の定点当たり報告数は、第15週頃(4月中旬頃)から徐々に増加し始める傾向が見られますので、注意が必要です。

6月以降は、プール等の施設利用が増えてくる時期です。感染対策として、プール等の施設を利用する前後には、シャワーを浴び、タオルの共用は避けましょう。また、手洗い、うがいなどの基本的な感染予防対策を徹底し、症状が長引いたり、強く出た場合は早めに医師の診察を受けるようにしましょう。

○詳しい情報はこちらをご覧ください。 [咽頭結膜熱について\(厚生労働省HP\)](#)



咽頭結膜熱 (五類感染症)

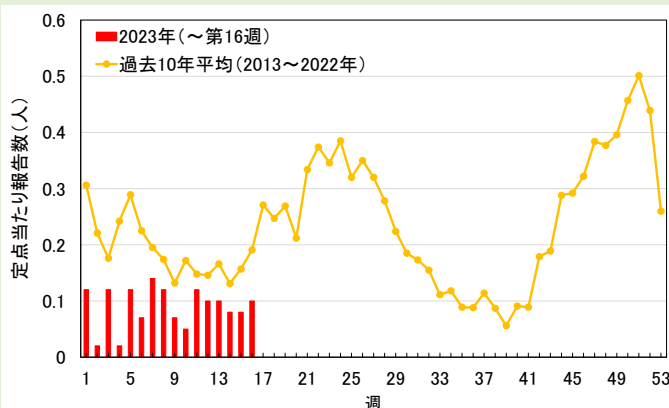


図 青森県における咽頭結膜熱の定点当たり報告数

Ⅲ 全数把握対象疾患

- ・結核（二類感染症）：弘前1人、三戸地方1人、上十三1人（2023年計：33人）
- ・腸管出血性大腸菌感染症（三類感染症）：八戸市1人（2023年計：2人）
- ・カルバペネム耐性腸内細菌科細菌感染症（五類感染症）：弘前1人（2023年計：11人）

Ⅳ 病原体検出情報

急性上気道炎、けいれん重積患者（咽頭ぬぐい液、3/24）・・・ヒトライノウイルスA及びヒトパラインフルエンザウイルス3型：青森市1人

Ⅴ 県内インフルエンザ情報（2023年第9週～第16週）

- ・第16週の患者報告数は259人で、このうち迅速診断キットによる型別が報告されているのは244人【A型：243人、B型：1人】でした。

保健所管内別報告数（人）

保健所名	9	10	11	12	13	14	15	16
東地方+青森市	113	254	152	240	160	175	116	141
弘前	63	43	66	162	125	104	47	39
三戸地方+八戸市	234	200	96	78	42	24	4	5
五所川原	167	102	75	67	19	12	37	31
上十三	321	204	105	92	56	30	11	2
むつ	74	155	186	206	116	84	71	41
合計	972	958	680	845	518	429	286	259

A型（迅速診断キットによる型別）(人)

保健所名	9	10	11	12	13	14	15	16
東地方+青森市	113	230	145	238	159	175	116	134
弘前	63	43	66	162	124	104	47	38
三戸地方+八戸市	226	195	91	76	41	24	4	5
五所川原	166	98	75	67	19	12	37	31
上十三	307	201	103	89	56	30	11	2
むつ	57	117	122	113	82	72	54	33
合計	932	884	602	745	481	417	269	243

B型（迅速診断キットによる型別）(人)

保健所名	9	10	11	12	13	14	15	16
東地方+青森市		1	2		1			
弘前					1			1
三戸地方+八戸市		1	1					
五所川原								
上十三				1				
むつ								
合計	0	2	3	1	2	0	0	1

年齢区分別(人)

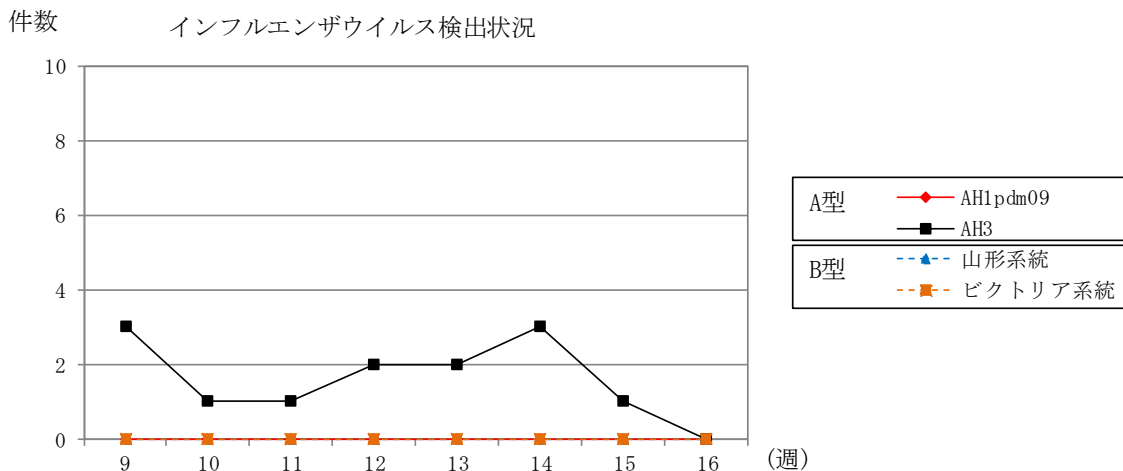
年齢区分	9	10	11	12	13	14	15	16
～5ヶ月	2	5	3	9	3	3	2	1
～11ヶ月	11	6	5	16	8	11	6	4
1歳	36	28	19	25	31	25	18	17
2歳	22	42	32	49	35	31	23	12
3歳	54	53	47	50	40	41	26	13
4歳	57	66	43	86	63	50	42	15
5歳	103	86	61	104	52	50	30	14
6歳	88	103	48	110	61	46	24	25
7歳	89	75	57	46	38	31	22	39
8歳	87	81	69	29	19	17	8	30
9歳	65	53	31	48	13	19	6	17
10～14歳	176	185	131	117	46	27	43	35
15～19歳	34	31	28	22	11	7	12	10
20～29歳	17	18	14	22	11	6	3	
30～39歳	43	41	26	45	33	23	7	8
40～49歳	37	23	25	31	18	16	4	7
50～59歳	16	20	8	10	9	7	4	4
60～69歳	15	13	20	13	14	3	3	5
70～79歳	8	12	10	8	9	8	2	2
80歳以上	12	17	3	5	4	8	1	1
合計	972	958	680	845	518	429	286	259

VI 県内インフルエンザウイルス検出状況（県が指定した医療機関（指定提出機関）の提出検体の検出数）

インフルエンザウイルス		2023年								直近5週間 合計	2022/2023 シーズン 合計
		9週	10週	11週	12週	13週	14週	15週	16週		
提出検体数		3	1	1	2	2	4 (1)	2 (1)	0	10 (2)	32 (2)
A型	AH1pdm09									0	0
	AH3	3	1	1	2	2	3	1		8	28
B型	山形系統									0	0
	ビクトリア系統									0	0
合計		3	1	1	2	2	3	1	0	8	28

注1) 2022/2023シーズンは2022年第36週（9/5～9/11）～2023年第35週（8/28～9/3）

注2) 提出検体数の（ ）内の数は、現在検査中の検体数



VII 保健所管内別全数把握対象疾患発生状況（2023年第13週～2023年第16週）

週	東青 (東地方保健所+ 青森市保健所)	中南 (弘前保健所)	三八 (三戸地方保健所+ 八戸市保健所)	西北 (五所川原保健所)	上北 (上十三保健所)	下北 (むつ保健所)
13	E型肝炎1人 侵襲性肺炎球菌感 染症1人	クロイツフェルト・ヤ コブ病1人	梅毒1人			
14	カルバペネム耐性 腸内細菌科細菌感 染症1人		梅毒1人			
15	カルバペネム耐性 腸内細菌科細菌感 染症1人	ウイルス性肝炎1人				
16		カルバペネム耐性 腸内細菌科細菌感 染症1人	腸管出血性大腸菌 感染症1人			

・第15週に青森市保健所管内でカルバペネム耐性腸内細菌科細菌感染症1人、弘前保健所管内でウイルス性肝炎1人の届出がありましたので、追加しました。

VIII 結核(二類感染症)（2023年第13週～2023年第16週） (人)

週	東青 (東地方保健所+ 青森市保健所)	中南 (弘前保健所)	三八 (三戸地方保健所+ 八戸市保健所)	西北 (五所川原保健所)	上北 (上十三保健所)	下北 (むつ保健所)
13	5					
14	2					1
15		1				
16		1	1		1	

Ⅸ 全数把握対象疾患発生状況（全国-青森県）（注：発生状況は速報値であり、国内で届出のあった疾患のみを掲載しています）

全国（2023年第1週～第15週までの累計）

分類	二類	三類	三類	三類	三類	三類	四類	四類	四類	四類
疾病名	結核	コレラ	細菌性赤痢	腸管出血性大腸菌感染症	腸チフス	パラチフス	E型肝炎	A型肝炎	エキノкокス症	オウム病
累積報告数	3565	1	7	281	14	5	172	20	3	2

分類	四類	四類	四類	四類	四類	四類	四類	四類	四類	四類
疾病名	回帰熱	サル痘	重症熱性血小板減少症候群	チクングニア熱	つつが虫病	デング熱	日本紅斑熱	マラリア	ライム病	レジオネラ症
累積報告数	1	102	22	1	56	18	16	6	1	366

分類	四類	五類	五類	五類	五類	五類	五類	五類	五類	五類
疾病名	レプトスピラ症	アメーバ赤痢	ウイルス性肝炎	カルバペネム耐性腸内細菌科細菌感染症	急性弛緩性麻痺	急性脳炎	クリプトスポリジウム症	クロイツフェルト・ヤコブ病	劇症型溶血性レンサ球菌感染症	後天性免疫不全症候群
累積報告数	2	145	71	502	15	130	2	39	246	256

分類	五類	五類	五類	五類	五類	五類	五類	五類	五類	五類
疾病名	ジアルジア症	侵襲性インフルエンザ菌感染症	侵襲性髄膜炎菌感染症	侵襲性肺炎球菌感染症	水痘（入院例）	梅毒	播種性クリプトコックス症	破傷風	バンコマイシン耐性腸球菌感染症	百日咳
累積報告数	17	88	4	492	87	4086	53	14	44	169

分類	五類	五類	五類
疾病名	風しん	麻しん	薬剤耐性アシネトバクター感染症
累積報告数	4	3	5

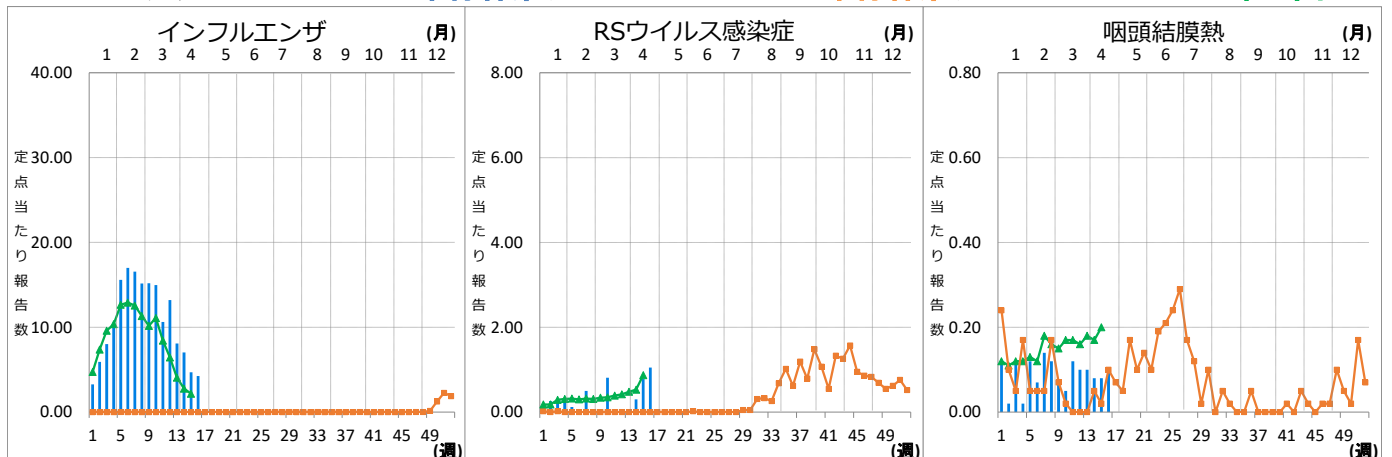
青森県（2023年第1週～第16週までの累計）

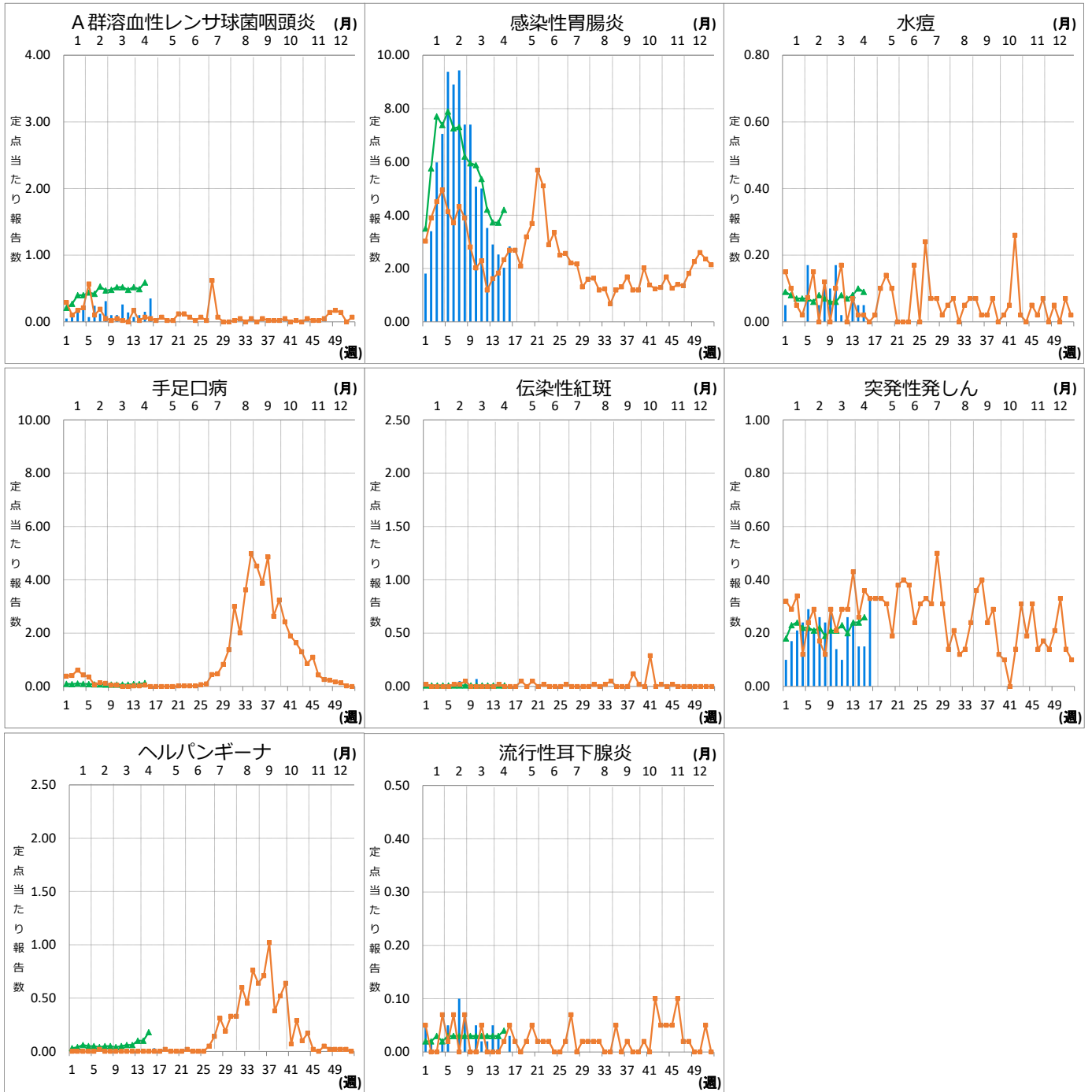
分類	二類	三類	四類	四類	五類	五類	五類	五類	五類	五類
疾病名	結核	腸管出血性大腸菌感染症	E型肝炎	レジオネラ症	アメーバ赤痢	ウイルス性肝炎	カルバペネム耐性腸内細菌科細菌感染症	クロイツフェルト・ヤコブ病	劇症型溶血性レンサ球菌感染症	侵襲性インフルエンザ菌感染症
累積報告数	33	2	2	2	1	1	11	1	3	1

分類	五類	五類	五類	五類	五類
疾病名	侵襲性肺炎球菌感染症	梅毒	破傷風	バンコマイシン耐性腸球菌感染症	百日咳
累積報告数	8	8	1	1	2

Ⅹ インフルエンザ・小児科定点把握対象疾患週別推移（2023年第16週、ただし全国は前週）

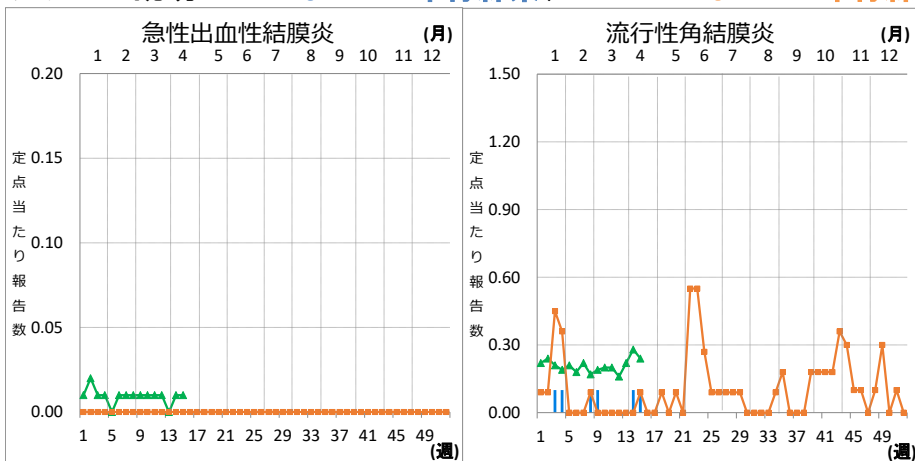
グラフの説明 ■は2023年青森県、■は2022年青森県、▲は2023年全国





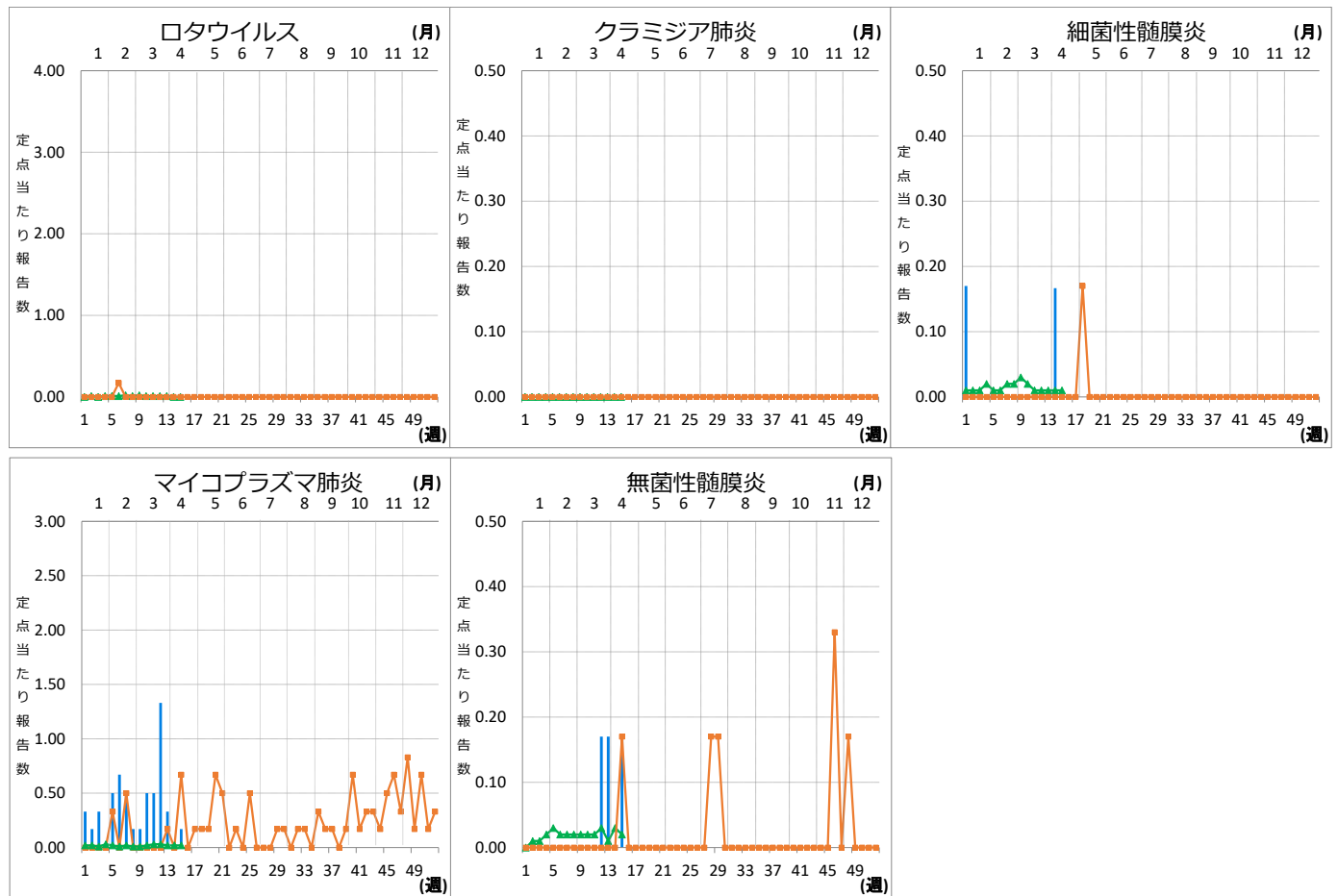
XI 眼科定点把握対象疾患週別推移 (2023年第16週、ただし全国は前週)

グラフの説明 —は2023年青森県、■—■は2022年青森県、▲—▲は2023年全国



XII 基幹定点把握対象疾患週別推移（2023年第16週、ただし全国は前週）

グラフの説明 —▲は2023年青森県、—■は2022年青森県、—▲は2023年全国



XIII 社会福祉施設等における感染性胃腸炎（疑い含む）の発生状況

「社会福祉施設等における感染症等発生時に係る報告について」（平成18年2月22日付け厚生労働省健康局長、医薬食品局長、雇用均等・児童家庭局長、社会・援護局長通知）に基づく、青森県内の社会福祉施設等における感染性胃腸炎（疑いを含む）の報告件数及び発症者数は次のとおりです。

2023年第16週

報告はありませんでした。

2023年報告件数及び発症者数

施設種別	月(週)	1月				2月				3月				4月				計 (施設別)
		1週	2週	3週	4週	5週	6週	7週	8週	9週	10週	11週	12週	13週	14週	15週	16週	
介護・老人福祉関係施設	件数	1	1	0	0	0	1	0	0	1	0	1	2	0	0	0	0	7
	発症者数	9	16	0	0	0	10	0	0	37	0	10	43	0	0	0	0	125
児童・婦人関係施設等	件数	0	1	2	2	2	1	3	2	2	2	1	0	0	0	1	0	19
	発症者数	0	12	36	54	34	12	58	44	41	18	10	0	0	0	14	0	333
障害関係施設	件数	0	0	0	1	0	0	0	1	0	0	0	1	0	0	1	0	4
	発症者数	0	0	0	26	0	0	0	26	0	0	0	49	0	0	16	0	117
その他施設	件数	0	0	0	0	0	0	0	0	0	0	0	0	0	0	0	0	0
	発症者数	0	0	0	0	0	0	0	0	0	0	0	0	0	0	0	0	0
計(月別)	件数	1	2	2	3	2	2	3	3	3	2	2	3	0	0	2	0	30
	発症者数	9	28	36	80	34	22	58	70	78	18	20	92	0	0	30	0	575

第12週に八戸市保健所管内で介護・老人福祉関係施設1件、10名の報告がありましたので、追加しました。