



青森県感染症発生情報  
(2022年第44週)

I 第44週の発生動向 (2022/10/31~11/6)

1. 手足口病については、上十三保健所管内で**警報**が継続しています。
2. **RSウイルス感染症**については、県全体の定点当たり報告数が過去5年間の同時期と比較してかなり多い状態です。

II 第44週五類定点把握対象疾患

※記載データは、速報値です。

青森県内の保健所管内、定点(医療機関)数、警報・注意報については青森県の感染症発生状況 TOP ページをご覧ください。

		東青 (東地方+ 青森市保健所)		中南 (弘前保健所)		三八 (三戸地方+ 八戸市保健所)		西北 (五所川原 保健所)		上北 (上十三保健所)		下北 (むつ保健所)		青森県計		前週 からの 増減
		数	人/定点	数	人/定点	数	人/定点	数	人/定点	数	人/定点	数	人/定点	数	人/定点	
小児科 内科	インフルエンザ															0
小児科	RSウイルス感染症	11	1.38	14	1.56	27	2.70	13	2.60	1	0.17			66	1.57	13
	咽頭結膜熱					1	0.10							1	0.02	-1
	A群溶血性レン球菌咽頭炎					1	0.10			1	0.17			2	0.05	2
	感染性胃腸炎	2	0.25	16	1.78	18	1.80	20	4.00	15	2.50			71	1.69	17
	水痘															-1
	手足口病	4	0.50			14	1.40	1	0.20	14	2.33	3	0.75	36	0.86	-19
	伝染性紅斑															-1
	突発性発しん			3	0.33	3	0.30			2	0.33			8	0.19	-5
	ヘルパンギーナ	3	0.38			2	0.20						2	0.50	7	0.17
流行性耳下腺炎												2	0.50	2	0.05	0
眼科	急性出血性結膜炎															0
	流行性角結膜炎					2	1.00	1	1.00					3	0.30	-1
基幹	感染性胃腸炎(ロタウイルス)															0
	クラミジア肺炎															0
	細菌性髄膜炎															0
	マイコプラズマ肺炎											1	1.00	1	0.17	-1
	無菌性髄膜炎															0

は警報、 は注意報。「空欄」: 患者報告無し。

感染症の窓



薬剤耐性 : AMR (Antimicrobial resistance)

11月は「薬剤耐性 (AMR) 対策推進月間」です。薬剤耐性 (AMR) とは、感染症の原因となる細菌に本来であれば効くはずの抗菌薬が効かなくなることです。

「かぜ」の原因は“ウイルス”です。細菌に対する薬である抗菌薬は「かぜ」の時にのんでも効果はありません。抗菌薬は、不適切な飲み方をすると、副作用が出たり、薬剤耐性菌が生じて感染症の治療や予防の妨げになったりするおそれがあります。抗菌薬は、医師の指示通りに正しく服用することが大切です。

多くの感染症は、基本的な感染対策を行うことで予防することができます。日々手洗いを心がけ、必要なワクチンはきちんと接種し、感染対策に努めましょう。

○詳しい情報はこちらをご覧ください

薬剤耐性 (AMR) 対策月間 2022 (AMR 臨床リファレンスセンターHP)

AMRかしく 検索 <https://amr.ncgm.go.jp/>



©清水茜/講談社・アニプレックス・davidproduction  
出典: AMR 臨床リファレンスセンター HP

### Ⅲ 全数把握対象疾患

- ・結核（二類感染症）：青森市 2 人 (2022 年計：128 人)
- ・つつが虫病（四類感染症）：青森市 1 人 (2022 年計： 8 人)
- ・レジオネラ症（四類感染症）：上十三 1 人 (2022 年計： 10 人)

### Ⅳ 病原体検出情報 ※（ ）内は、検査材料及び検体採取日です。

つつが虫病疑い患者（痂皮、10/31）・・・*Orientia tsutsugamushi* (Karp 型)：青森市 1 人

### Ⅴ 保健所管内別全数把握対象疾患発生状況（2022 年第 41 週～第 44 週）

週	東青 (東地方保健所+ 青森市保健所)	中南 (弘前保健所)	三八 (三戸地方保健所+ 八戸市保健所)	西北 (五所川原保健所)	上北 (上十三保健所)	下北 (むつ保健所)
41	水痘(入院例)1人	腸管出血性大腸菌 感染症1人	梅毒1人			
42	カルバペネム耐性 腸内細菌科細菌感 染症1人			カルバペネム耐性 腸内細菌科細菌感 染症1人	梅毒1人	百日咳1人
43	劇症型溶血性レン サ球菌感染症1人 梅毒1人		梅毒1人		レジオネラ症1人	
44	つつが虫病1人				レジオネラ症1人	

・第 43 週に青森市保健所管内で劇症型溶血性レンサ球菌感染症 1 人の届出がありましたので、追加しました。

### Ⅵ 結核(二類感染症) (2022 年第 41 週～第 44 週) (人)

週	東青 (東地方保健所+ 青森市保健所)	中南 (弘前保健所)	三八 (三戸地方保健所+ 八戸市保健所)	西北 (五所川原保健所)	上北 (上十三保健所)	下北 (むつ保健所)
41		1	1			
42	1	1		2	2	1
43	3		1			
44	2					

Ⅶ 全数把握対象疾患発生状況（全国-青森県）（注：発生状況は速報値であり、国内で届出のあった疾患のみを掲載しています）

全国（2022年第1週～第43週までの累計）

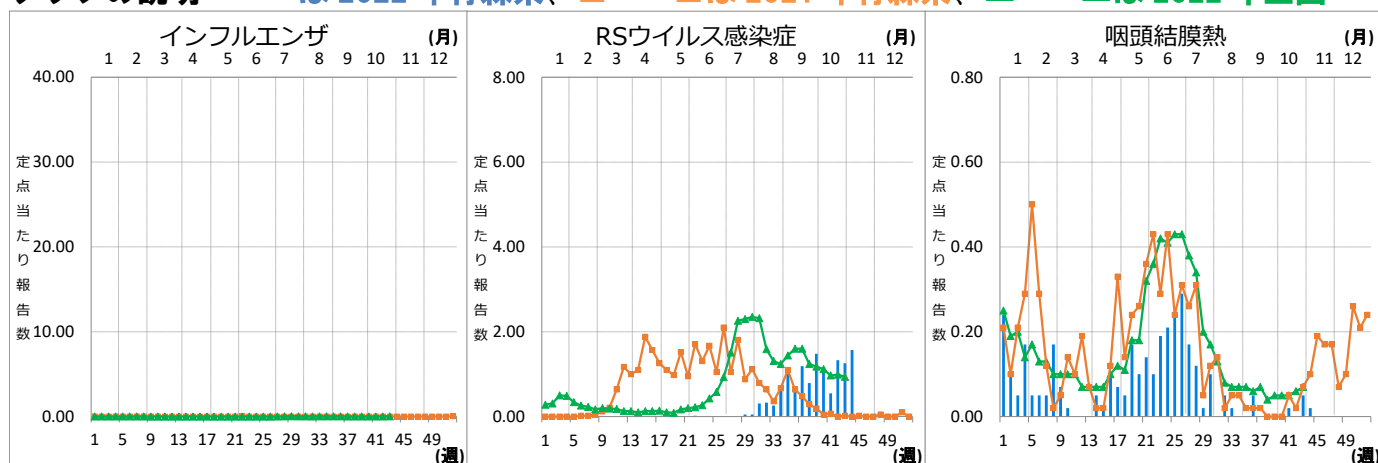
分類	二類	三類	三類	三類	三類	三類	四類	四類	四類	四類
疾病名	結核	コレラ	細菌性赤痢	腸管出血性大腸菌感染症	腸チフス	パラチフス	E型肝炎	A型肝炎	エキノкокス症	オウム病
累積報告数	12005	1	14	2960	15	8	356	60	20	9
分類	四類	四類	四類	四類	四類	四類	四類	四類	四類	四類
疾病名	回帰熱	コクシジオイデス症	サル痘	重症熱性血小板減少症候群	チクングニア熱	つつが虫病	デング熱	日本紅斑熱	日本脳炎	ブルセラ症
累積報告数	20	1	6	112	5	110	80	413	5	1
分類	四類	四類	四類	四類	四類	四類	五類	五類	五類	五類
疾病名	ポツリヌス症	マラリア	ライム病	類鼻疽	レジオネラ症	レプトスピラ症	アメーバ赤痢	ウイルス性肝炎	カルバペネム耐性腸内細菌科細菌感染症	急性弛緩性麻痺
累積報告数	1	24	13	2	1874	36	442	163	1581	26
分類	五類	五類	五類	五類	五類	五類	五類	五類	五類	五類
疾病名	急性脳炎	クリプトスポリジウム症	クロイツフェルト・ヤコブ病	劇症型溶血性レンサ球菌感染症	後天性免疫不全症候群	ジアルジア症	侵襲性インフルエンザ菌感染症	侵襲性髄膜炎菌感染症	侵襲性肺炎球菌感染症	水痘（入院例）
累積報告数	311	6	141	597	723	31	148	5	999	263
分類	五類	五類	五類	五類	五類	五類	五類	五類	五類	五類
疾病名	梅毒	播種性クリプトコックス症	破傷風	バンコマイシン耐性腸球菌感染症	百日咳	風しん	麻しん	薬剤耐性アシネトバクター感染症		
累積報告数	10465	122	87	122	394	11	6	11		

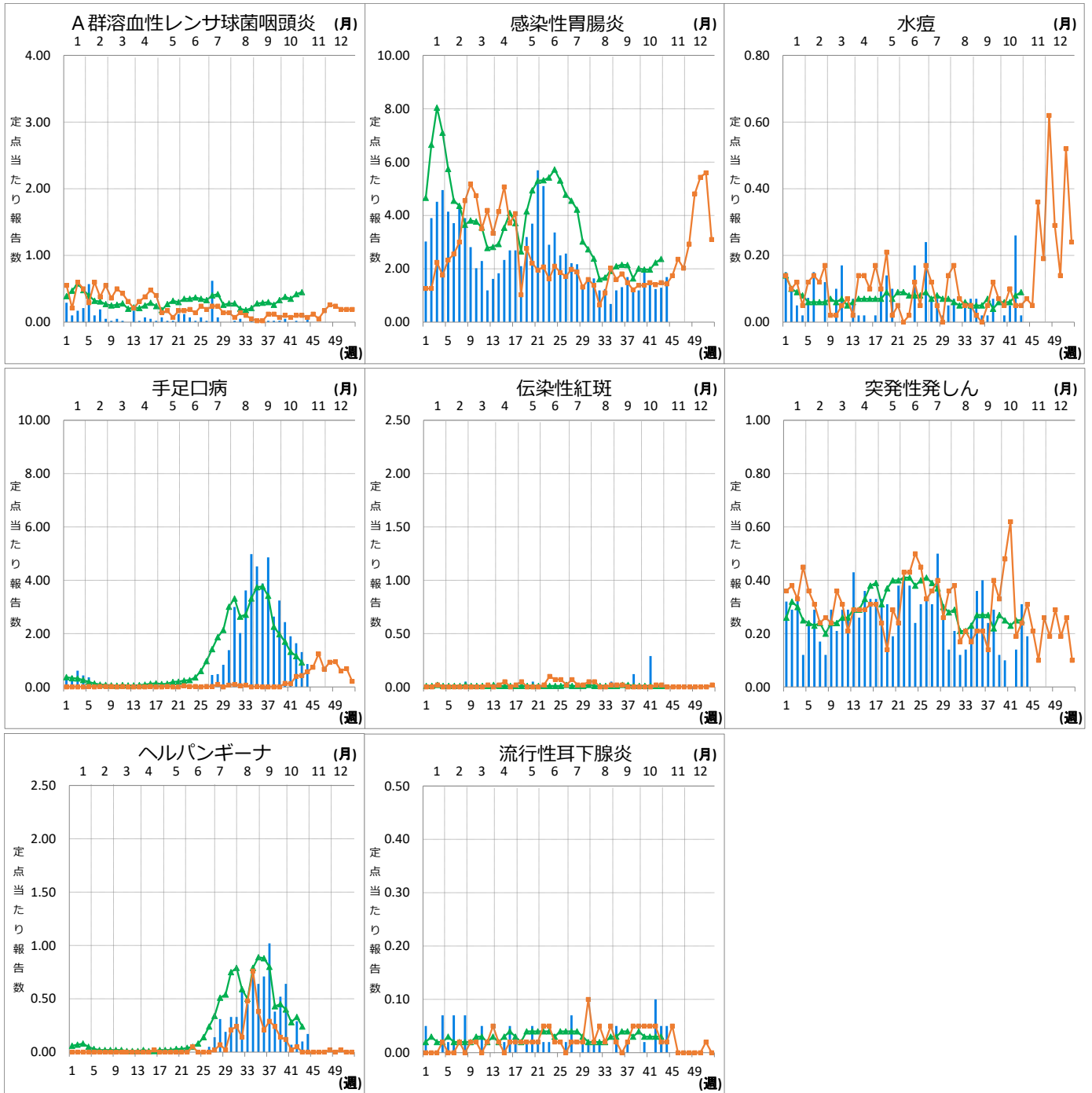
青森県（2022年第1週～第44週までの累計）

分類	二類	三類	四類	四類	四類	五類	五類	五類	五類	五類
疾病名	結核	腸管出血性大腸菌感染症	E型肝炎	つつが虫病	レジオネラ症	アメーバ赤痢	ウイルス性肝炎	カルバペネム耐性腸内細菌科細菌感染症	急性脳炎	クロイツフェルト・ヤコブ病
累積報告数	128	16	1	8	10	3	1	25	1	3
分類	五類	五類	五類	五類	五類	五類	五類	五類	五類	五類
疾病名	劇症型溶血性レンサ球菌感染症	後天性免疫不全症候群	侵襲性肺炎球菌感染症	水痘（入院例）	梅毒	破傷風	百日咳			
累積報告数	15	2	6	2	21	1	3			

Ⅷ インフルエンザ・小児科定点把握対象疾患週別推移（2022年第44週、ただし全国は前週）

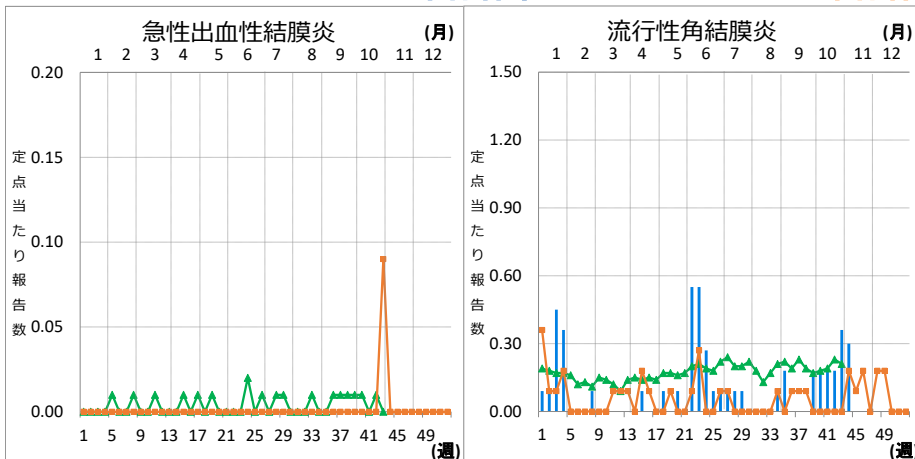
グラフの説明 ← は2022年青森県、■は2021年青森県、▲は2022年全国





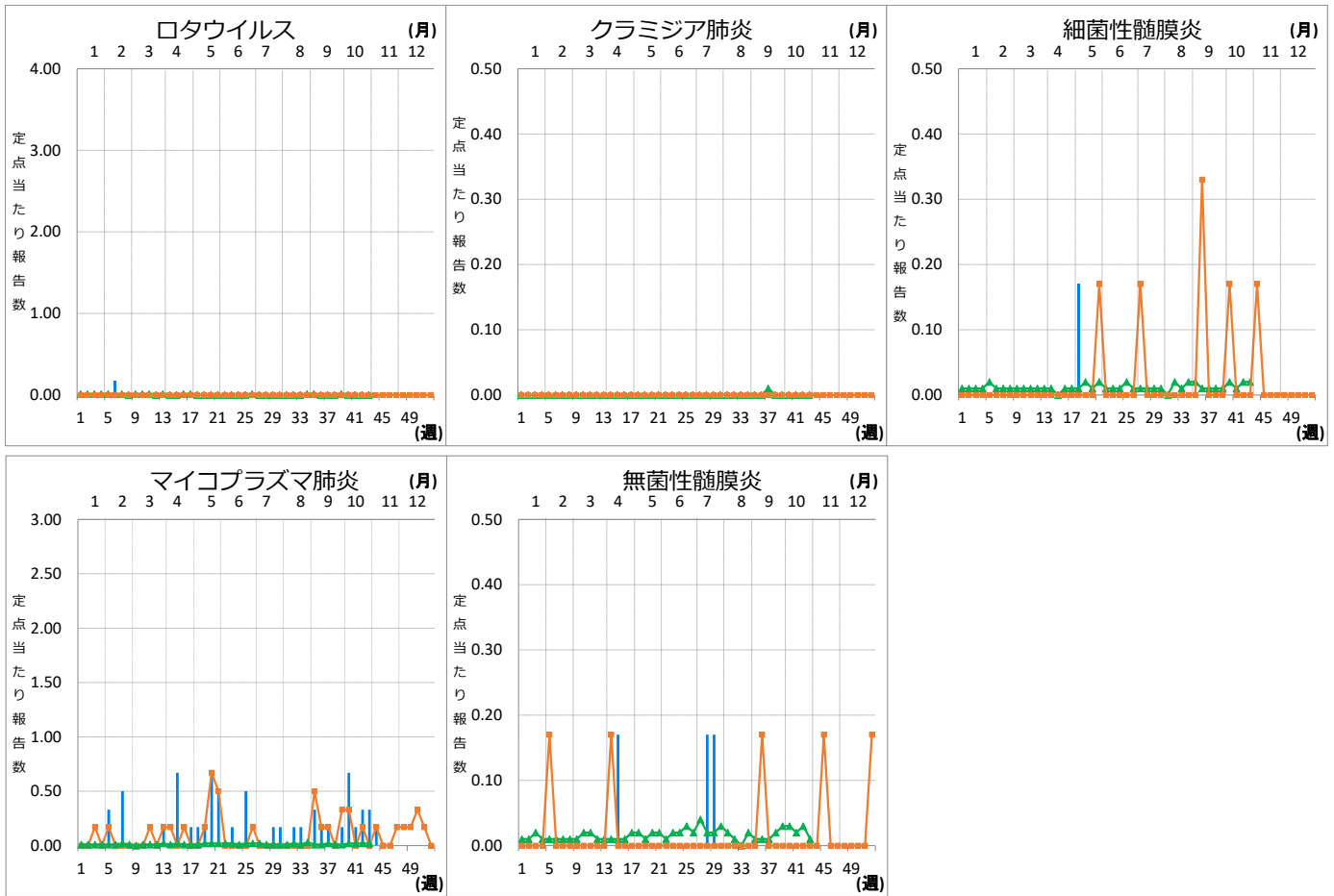
**Ⅹ 眼科定点把握対象疾患週別推移 (2022年第44週、ただし全国は前週)**

**グラフの説明** ■は2022年青森県、■は2021年青森県、▲は2022年全国



**X 基幹定点把握対象疾患週別推移（2022年第44週、ただし全国は前週）**

**グラフの説明** ■は2022年青森県、■は2021年青森県、▲は2022年全国



**XI 社会福祉施設等における感染性胃腸炎（疑い含む）の発生状況**

「社会福祉施設等における感染症等発生時に係る報告について」（平成18年2月22日付け厚生労働省健康局長、医薬食品局長、雇用均等・児童家庭局長、社会・援護局長通知）に基づく、青森県内の社会福祉施設等における感染性胃腸炎（疑いを含む）の報告件数及び発症者数は次のとおりです。

2022年第44週

報告はありませんでした。

2022年報告件数及び発症者数

施設種別	月(週)	1月	2月	3月	4月	5月	6月	7月	8月	9月	10月	11月	計 (施設別)
		1-4週	5-8週	9-13週	14週-17週	18週-21週	22週-26週	27週-30週	31週-34週	35週-39週	40週-43週	44週	
介護・老人福祉関係施設	件数	0	0	0	0	0	0	0	0	0	0	0	0
	発症者数	0	0	0	0	0	0	0	0	0	0	0	0
児童・婦人関係施設等	件数	6	2	2	0	1	2	0	0	0	0	0	13
	発症者数	157	29	37	0	16	29	0	0	0	0	0	268
障害関係施設	件数	0	0	0	0	0	0	0	0	0	0	0	0
	発症者数	0	0	0	0	0	0	0	0	0	0	0	0
その他施設	件数	0	0	0	0	0	0	0	0	0	0	0	0
	発症者数	0	0	0	0	0	0	0	0	0	0	0	0
計(月別)	件数	6	2	2	0	1	2	0	0	0	0	0	13
	発症者数	157	29	37	0	16	29	0	0	0	0	0	268