



青森県感染症発生情報 (2022年第33週)

I 第33週の発生動向 (2022/8/15~8/21)

- 手足口病については、弘前保健所管内で**警報**が継続しています。
- インフルエンザの迅速診断キットによる型別の報告は、A型1人でした。

II 第33週五類定点把握対象疾患

※記載データは、速報値です。

青森県内の保健所管内、定点(医療機関)数、警報・注意報については青森県の感染症発生状況 TOP ページをご覧ください。

		東青 (東地方+ 青森市保健所)		中南 (弘前保健所)		三八 (三戸地方+ 八戸市保健所)		西北 (五所川原 保健所)		上北 (上十三保健所)		下北 (むつ保健所)		青森県計		前週 からの 増減
		数	人/定点	数	人/定点	数	人/定点	数	人/定点	数	人/定点	数	人/定点	数	人/定点	
小児科 内科	インフルエンザ									1	0.11			1	0.02	1
小児科	RSウイルス感染症	1	0.13	4	0.44	6	0.60							11	0.26	-3
	咽頭結膜熱					1	0.10							1	0.02	-1
	A群溶血性レンサ球菌咽頭炎															-2
	感染性胃腸炎	4	0.50	8	0.89	22	2.20	12	2.40	6	1.00			52	1.24	2
	水痘			1	0.11	1	0.10							2	0.05	2
	手足口病	29	3.63	86	9.56	17	1.70	5	1.00	9	1.50	6	1.50	152	3.62	67
	伝染性紅斑	1	0.13											1	0.02	1
	突発性発しん	1	0.13	1	0.11	1	0.10	1	0.20	2	0.33			6	0.14	1
	ヘルパンギーナ	1	0.13	10	1.11	6	0.60	1	0.20	1	0.17			19	0.45	-6
	流行性耳下腺炎															-1
眼科	急性出血性結膜炎															0
	流行性角結膜炎															0
基幹	感染性胃腸炎(ロタウイルス)															0
	クラミジア肺炎															0
	細菌性髄膜炎															0
	マイコプラズマ肺炎										1	1.00		1	0.17	0
	無菌性髄膜炎															0

■ は警報、■ は注意報。「空欄」: 患者報告無し。

感染症の窓



ヘルパンギーナ (五類感染症 定点把握)

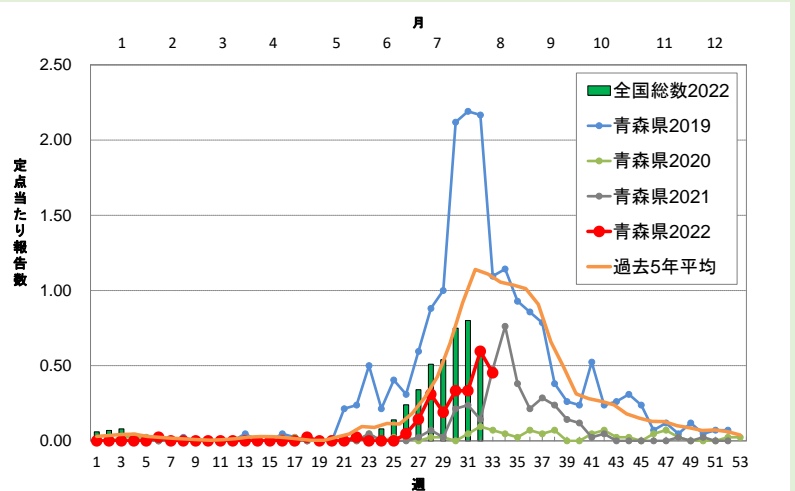
ヘルパンギーナは、発熱と口腔粘膜にあらわれる水疱性の発疹を特徴とした急性のウイルス性咽頭炎です。

初夏から秋にかけて乳幼児を中心に流行する、いわゆる「夏かぜ」の代表的疾患です。例年、青森県では6~10月にかけて流行しています(図)。

潜伏期間は2~4日で、突然の38~40℃の発熱に続いて、咽頭や軟口蓋の炎症、水疱が出現します。発熱時に熱性けいれんを伴うこともあります。多くは軽症で、2~4日で解熱します。

ヘルパンギーナには特異的な治療薬やワクチンがないので、発熱や脱水に対する対症療法が中心となります。

予防には、手洗いやうがいなど基本的な感染防止対策が大切です。



青森県のヘルパンギーナ定点当たり患者報告数推移
(2019年第1週~2022年第33週)

○詳しい情報はこちらをご覧ください。

☞ [ヘルパンギーナとは\(国立感染症研究所 HP\)](#)

ヘルパンギーナとは [国立感染症研究所](#)



Ⅲ 全数把握対象疾患

- ・結核（二類感染症）：青森市1人、弘前2人 (2022年計： 98人)
- ・劇症型溶血性レンサ球菌感染症（五類感染症）：青森市1人 (2022年計： 12人)
- ・梅毒（五類感染症）：青森市1人 (2022年計： 14人)

Ⅳ 病原体検出情報

報告はありませんでした。

Ⅴ 保健所管内別全数把握対象疾患発生状況（2022年第30週～第33週）

週	東青 (東地方保健所+ 青森市保健所)	中南 (弘前保健所)	三八 (三戸地方保健所+ 八戸市保健所)	西北 (五所川原保健所)	上北 (上十三保健所)	下北 (むつ保健所)
30	カルバペネム耐性腸内細菌科細菌感染症1人	腸管出血性大腸菌感染症1人 クロイツフェルト・ヤコブ病1人				
31		クロイツフェルト・ヤコブ病1人 梅毒1人			腸管出血性大腸菌感染症1人	
32		レジオネラ症1人				
33	劇症型溶血性レンサ球菌感染症1人 梅毒1人					

- ・第32週に弘前保健所管内でレジオネラ症1人の届出がありましたので、追加しました。

Ⅵ 結核(二類感染症)（2022年第30週～第33週） (人)

週	東青 (東地方保健所+ 青森市保健所)	中南 (弘前保健所)	三八 (三戸地方保健所+ 八戸市保健所)	西北 (五所川原保健所)	上北 (上十三保健所)	下北 (むつ保健所)
30	1					
31						
32	2					
33	1	2				

Ⅶ 全数把握対象疾患発生状況（全国-青森県）（注：発生状況は速報値であり、国内で届出のあった疾患のみを掲載しています）

全国（2022年第1週～第32週までの累計）

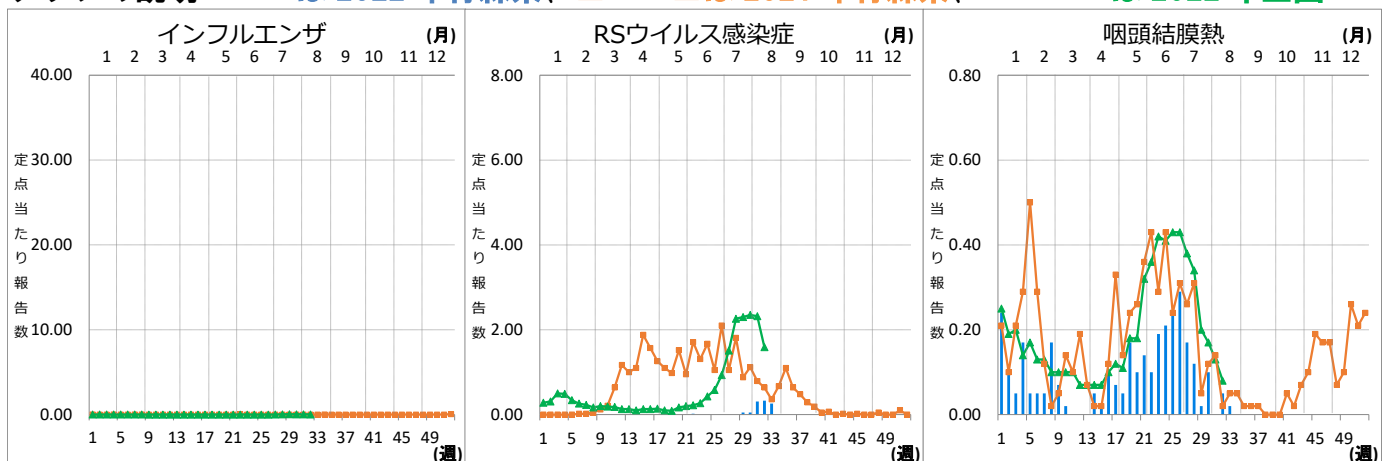
分類	二類	三類	三類	三類	三類	三類	四類	四類	四類	四類
疾病名	結核	コレラ	細菌性赤痢	腸管出血性大腸菌感染症	腸チフス	パラチフス	E型肝炎	A型肝炎	エキノкокス症	オウム病
累積報告数	8916	1	13	1733	10	5	272	55	16	6
分類	四類	四類	四類	四類	四類	四類	四類	四類	四類	四類
疾病名	回帰熱	コクシジオイデス症	サル痘	重症熱性血小板減少症候群	チクングニア熱	つつが虫病	デング熱	日本紅斑熱	日本脳炎	ボツリヌス症
累積報告数	11	1	3	82	4	97	34	185	1	1
分類	四類	四類	四類	四類	四類	五類	五類	五類	五類	五類
疾病名	マラリア	ライム病	類鼻疽	レジオネラ症	レプトスピラ症	アメーバ赤痢	ウイルス性肝炎	カルバペネム耐性腸内細菌科細菌感染症	急性弛緩性麻痺	急性脳炎
累積報告数	12	9	2	1195	5	320	129	1009	15	197
分類	五類	五類	五類	五類	五類	五類	五類	五類	五類	五類
疾病名	クリプトスポリジウム症	クロイツフェルト・ヤコブ病	劇症型溶血性レンサ球菌感染症	後天性免疫不全症候群	ジアルジア症	侵襲性インフルエンザ菌感染症	侵襲性髄膜炎菌感染症	侵襲性肺炎球菌感染症	水痘（入院例）	梅毒
累積報告数	6	106	465	534	23	109	5	742	201	7241
分類	五類	五類	五類	五類	五類	五類	五類	五類	五類	五類
疾病名	播種性クリプトコックス症	破傷風	バンコマイシン耐性腸球菌感染症	百日咳	風しん	麻しん	薬剤耐性アシネトバクター感染症			
累積報告数	89	55	95	310	6	5	8			

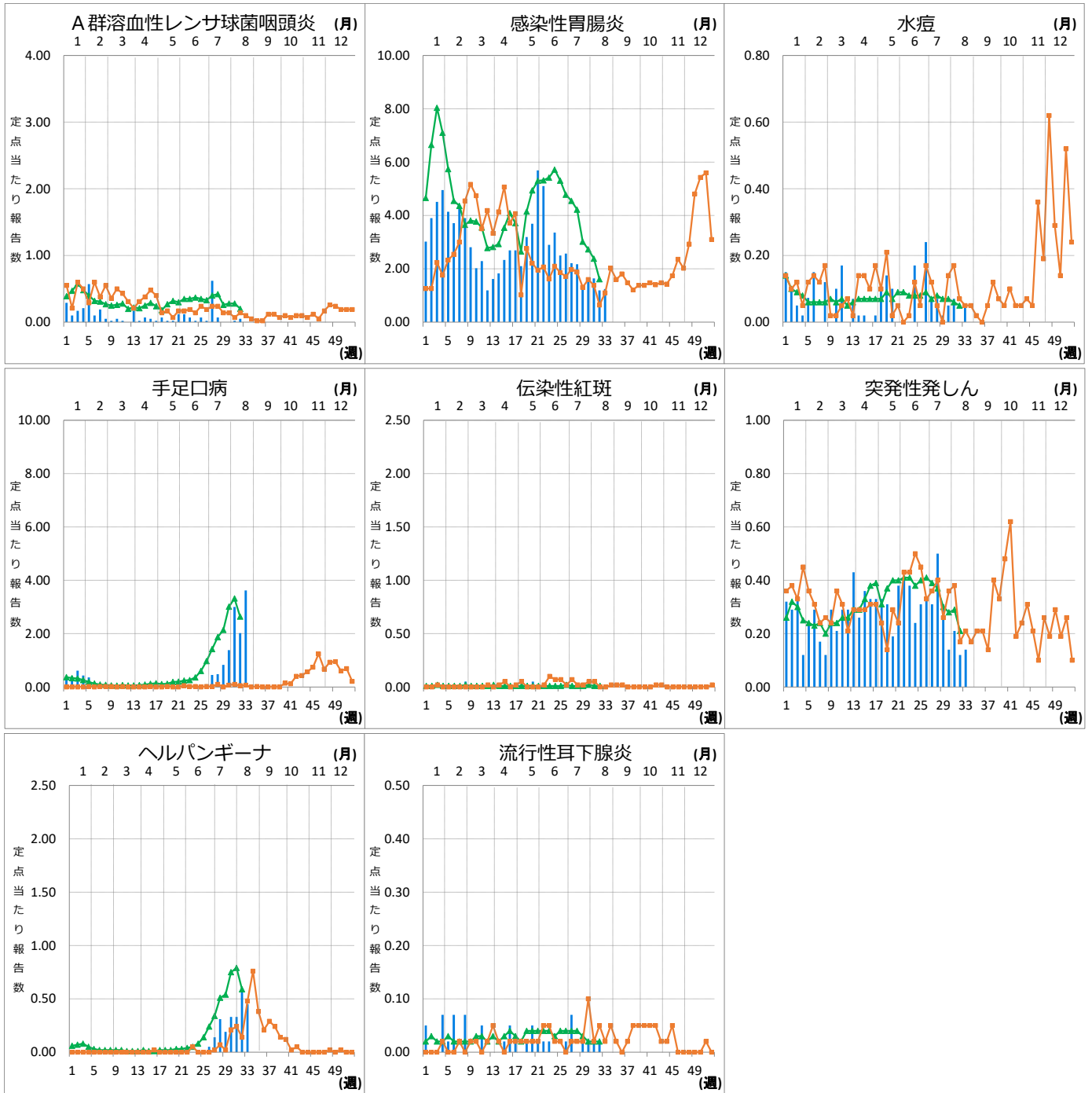
青森県（2022年第1週～第33週までの累計）

分類	二類	三類	四類	四類	四類	五類	五類	五類	五類	五類
疾病名	結核	腸管出血性大腸菌感染症	E型肝炎	つつが虫病	レジオネラ症	アメーバ赤痢	カルバペネム耐性腸内細菌科細菌感染症	クロイツフェルト・ヤコブ病	劇症型溶血性レンサ球菌感染症	後天性免疫不全症候群
累積報告数	98	9	1	6	4	1	17	3	12	1
分類	五類	五類	五類	五類	五類	五類	五類	五類	五類	五類
疾病名	侵襲性肺炎球菌感染症	水痘（入院例）	梅毒	百日咳						
累積報告数	4	1	14	2						

Ⅷ インフルエンザ・小児科定点把握対象疾患週別推移（2022年第33週、ただし全国は前週）

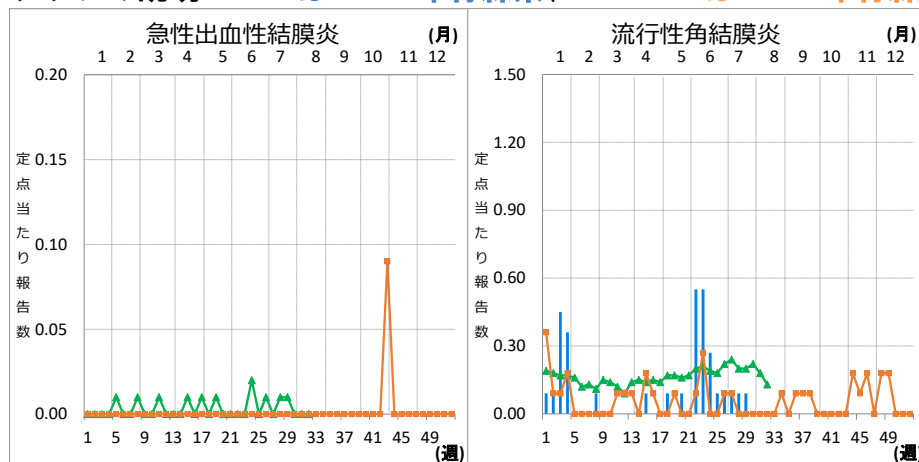
グラフの説明 ← 〇—は2022年青森県、■—■は2021年青森県、▲—▲は2022年全国





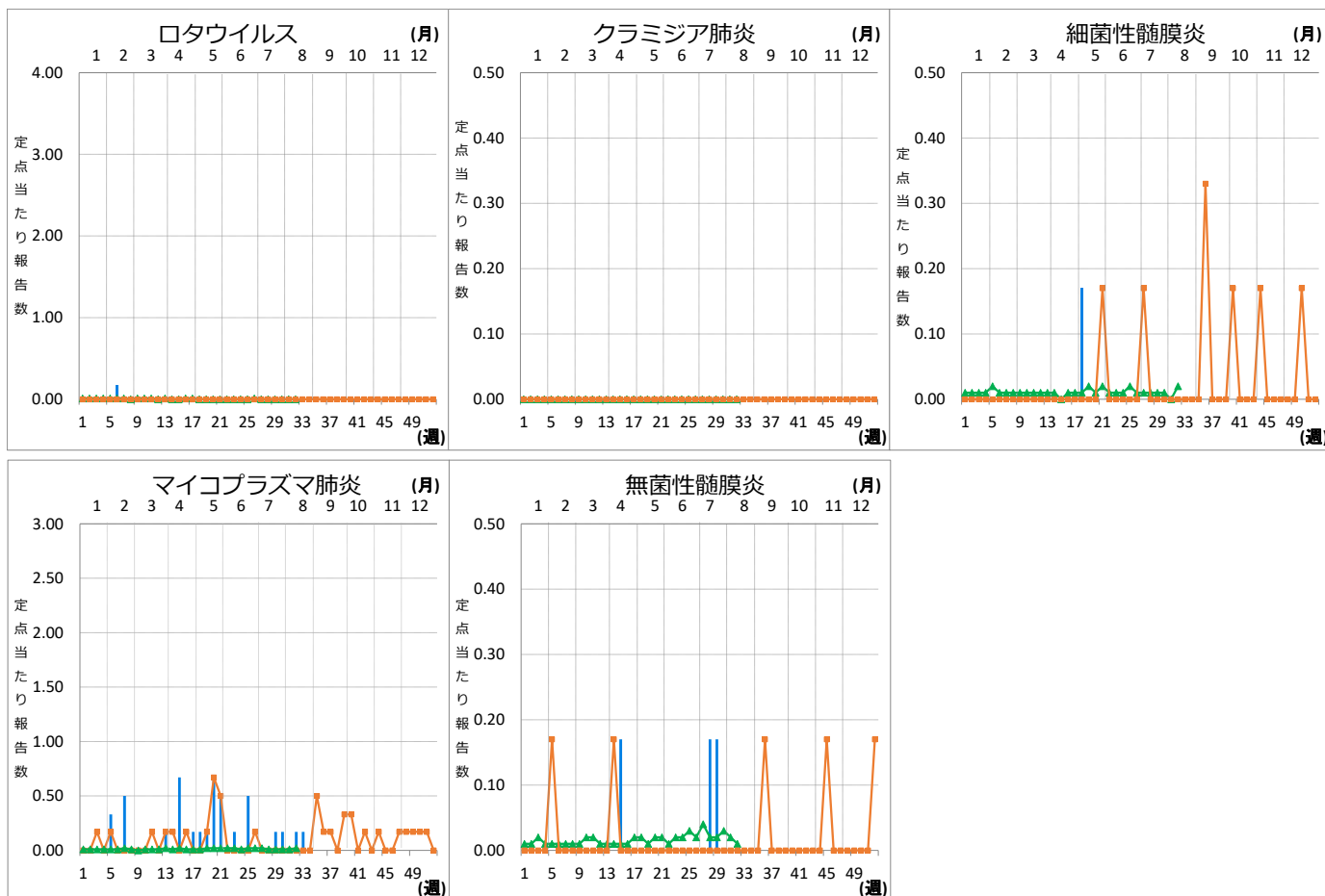
Ⅹ 眼科定点把握対象疾患週別推移 (2022年第33週、ただし全国は前週)

グラフの説明 ■は2022年青森県、■は2021年青森県、▲は2022年全国



X 基幹定点把握対象疾患週別推移（2022年第33週、ただし全国は前週）

グラフの説明 は2022年青森県、 は2021年青森県、 は2022年全国



XI 社会福祉施設等における感染性胃腸炎（疑い含む）の発生状況

「社会福祉施設等における感染症等発生時に係る報告について」（平成18年2月22日付け厚生労働省健康局長、医薬食品局長、雇用均等・児童家庭局長、社会・援護局長通知）に基づく、青森県内の社会福祉施設等における感染性胃腸炎（疑いを含む）の報告件数及び発症者数は次のとおりです。

2022年第33週

報告はありませんでした。

2022年報告件数及び発症者数

施設種別	月(週)	月(週)								計 (施設別)		
		1-4週	5-8週	9-13週	14週-17週	18週-21週	22週-26週	27週-30週	31週		32週	33週
介護・老人福祉関係施設	件数	0	0	0	0	0	0	0	0	0	0	0
	発症者数	0	0	0	0	0	0	0	0	0	0	0
児童・婦人関係施設等	件数	6	2	2	0	1	2	0	0	0	0	13
	発症者数	157	29	37	0	16	29	0	0	0	0	268
障害関係施設	件数	0	0	0	0	0	0	0	0	0	0	0
	発症者数	0	0	0	0	0	0	0	0	0	0	0
その他施設	件数	0	0	0	0	0	0	0	0	0	0	0
	発症者数	0	0	0	0	0	0	0	0	0	0	0
計(月別)	件数	6	2	2	0	1	2	0	0	0	0	13
	発症者数	157	29	37	0	16	29	0	0	0	0	268