



I 第10週の発生動向 (2022/3/7~3/13)

1. 警報・注意報は発令されていません。

II 第10週五類定点把握対象疾患

※記載データは、速報値です。

青森県内の保健所管内、定点(医療機関)数、警報・注意報については青森県の感染症発生状況 TOP ページをご覧ください。

	東青 (東地方+ 青森市保健所)		中南 (弘前保健所)		三八 (三戸地方+ 八戸市保健所)		西北 (五所川原 保健所)		上北 (上十三保健所)		下北 (むつ保健所)		青森県計		前週 からの 増減			
	数	人/定点	数	人/定点	数	人/定点	数	人/定点	数	人/定点	数	人/定点	数	人/定点				
小児科 内科															0			
小児科	インフルエンザ															0		
	RSウイルス感染症															0		
	咽頭結膜熱	1	0.13													1	0.02	-2
	A群溶血性レンカ球菌咽頭炎													2	0.05	1		
	感染性胃腸炎	13	1.63	15	1.67	28	2.80	18	3.60	8	1.33	3	0.75	85	2.02	-33		
	水痘													4	0.10	4		
	手足口病													2	0.33	0		
	伝染性紅斑															0		
	突発性発しん	1	0.13	1	0.11	4	0.40	1	0.20	2	0.33			9	0.21	-3		
	ヘルパンギーナ															0		
流行性耳下腺炎															0			
眼科	急性出血性結膜炎															0		
	流行性角結膜炎															0		
基幹	感染性胃腸炎(ロタウイルス)															0		
	クラミジア肺炎															0		
	細菌性髄膜炎															0		
	マイコプラズマ肺炎															0		
	無菌性髄膜炎															0		

■は警報、■は注意報。「空欄」:患者報告無し。

感染症の窓



新型コロナウイルス感染症

オミクロン株に対しても重要なこと

就職や進学準備等で

都道府県をまたぐ移動も増える時期

○場面に応じた対策をとり、
感染リスクが高い場所・場面は
できるだけ避ける



○移動後も、**人との接触**は**できるだけ控え**、
感染不安を感じる方は**無料の検査**なども活用

県内における現在の感染状況は、新規感染症患者の発生が依然として高い水準で推移しており、明確な減少傾向にありません。

オミクロン株についても、基本的な感染防止対策の徹底が重要であり、休憩・食事等やむを得ずマスクを外す際も細心の注意をしてください。

また、就職や進学準備等で、都道府県をまたぐ移動が増える時期ですが、ご自身やご家族を守るために、場面に応じた対策をとり、感染リスクが高い場所・場面はできるだけ避けてください。そして、移動後も人との接触はできるだけ控え、感染不安を感じる方は無料の検査などをご活用ください。

○無料検査について、詳しい情報はこちらをご覧ください。

☞ [【PCR検査等無料化事業】無料検査について\(青森県HP\)](#)



県民の皆さまへのお願い
新型コロナウイルス感染拡大防止



<https://www.pref.aomori.lg.jp/koho/covid19kakudaiboushi.html>

Ⅲ 全数把握対象疾患

・結核（二類感染症）：青森市1人、上十三1人

（2022年計：35人）

Ⅳ 病原体検出情報

報告はありませんでした。

Ⅴ 保健所管内別全数把握対象疾患発生状況（2022年第7週～第10週）

週	東青 （東地方保健所+ 青森市保健所）	中南 （弘前保健所）	三八 （三戸地方保健所+ 八戸市保健所）	西北 （五所川原保健所）	上北 （上十三保健所）	下北 （むつ保健所）
7						
8	カルバペネム耐性腸内細菌科細菌感染症1人	劇症型溶血性レンサ球菌感染症1人				
9		劇症型溶血性レンサ球菌感染症1人 侵襲性肺炎球菌感染症1人 梅毒1人				
10						

・第9週に弘前保健所管内で梅毒1人の届出がありましたので、追加しました。

Ⅵ 結核（二類感染症）（2022年第7週～第10週）（人）

週	東青 （東地方保健所+ 青森市保健所）	中南 （弘前保健所）	三八 （三戸地方保健所+ 八戸市保健所）	西北 （五所川原保健所）	上北 （上十三保健所）	下北 （むつ保健所）
7	1		1	1	2	
8	1		1		1	
9			2			
10	1				1	

Ⅶ 全数把握対象疾患発生状況（全国-青森県）（注：発生状況は速報値であり、国内で届出のあった疾患のみを掲載しています）

全国（2022年第1週～第9週までの累計）

分類	二類	三類	三類	四類	四類	四類	四類	四類	四類	四類
疾病名	結核	細菌性赤痢	腸管出血性大腸菌感染症	E型肝炎	A型肝炎	エキノコックス症	回帰熱	重症熱性血小板減少症候群	つつが虫病	日本紅斑熱
累積報告数	2135	8	125	71	13	1	2	4	41	4

分類	四類	四類	四類	四類	五類	五類	五類	五類	五類	五類
疾病名	日本脳炎	ポツリヌス症	ライム病	レジオネラ症	アメーバ赤痢	ウイルス性肝炎	カルバペネム耐性腸内細菌科細菌感染症	急性弛緩性麻痺	急性脳炎	クロイツフェルト・ヤコブ病
累積報告数	1	1	2	178	75	30	220	2	43	35

分類	五類	五類	五類	五類	五類	五類	五類	五類	五類	五類
疾病名	劇症型溶血性レンサ球菌感染症	後天性免疫不全症候群	ジアルジア症	侵襲性インフルエンザ菌感染症	侵襲性髄膜炎菌感染症	侵襲性肺炎球菌感染症	水痘（入院例）	梅毒	播種性クリプトコックス症	破傷風
累積報告数	131	143	4	32	1	191	41	1587	25	8

分類	五類	五類	五類	五類
疾病名	バンコマイシン耐性腸球菌感染症	百日咳	麻しん	薬剤耐性アシネトバクター感染症
累積報告数	25	101	1	1

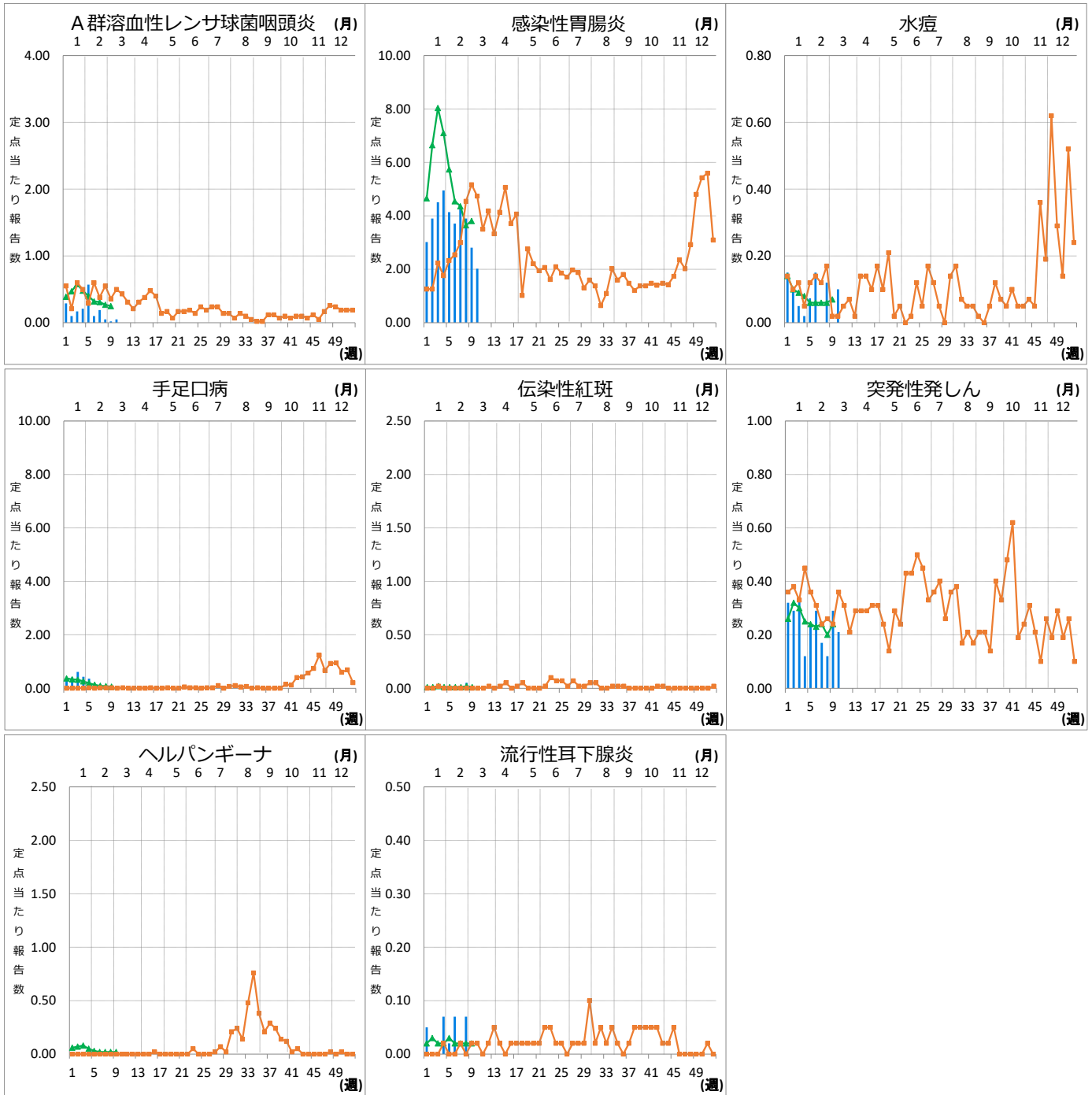
青森県（2022年第1週～第10週までの累計）

分類	二類	三類	四類	五類	五類	五類	五類
疾病名	結核	腸管出血性大腸菌感染症	E型肝炎	カルバペネム耐性腸内細菌科細菌感染症	劇症型溶血性レンサ球菌感染症	侵襲性肺炎球菌感染症	梅毒
累積報告数	35	1	1	5	2	2	3

Ⅷ インフルエンザ・小児科定点把握対象疾患週別推移（2022年第10週、ただし全国は前週）

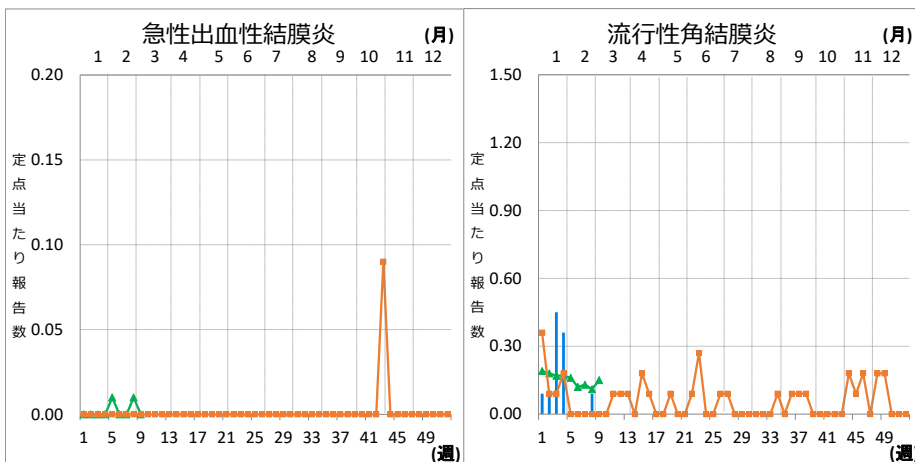
グラフの説明 ■は2022年青森県、■は2021年青森県、▲は2022年全国





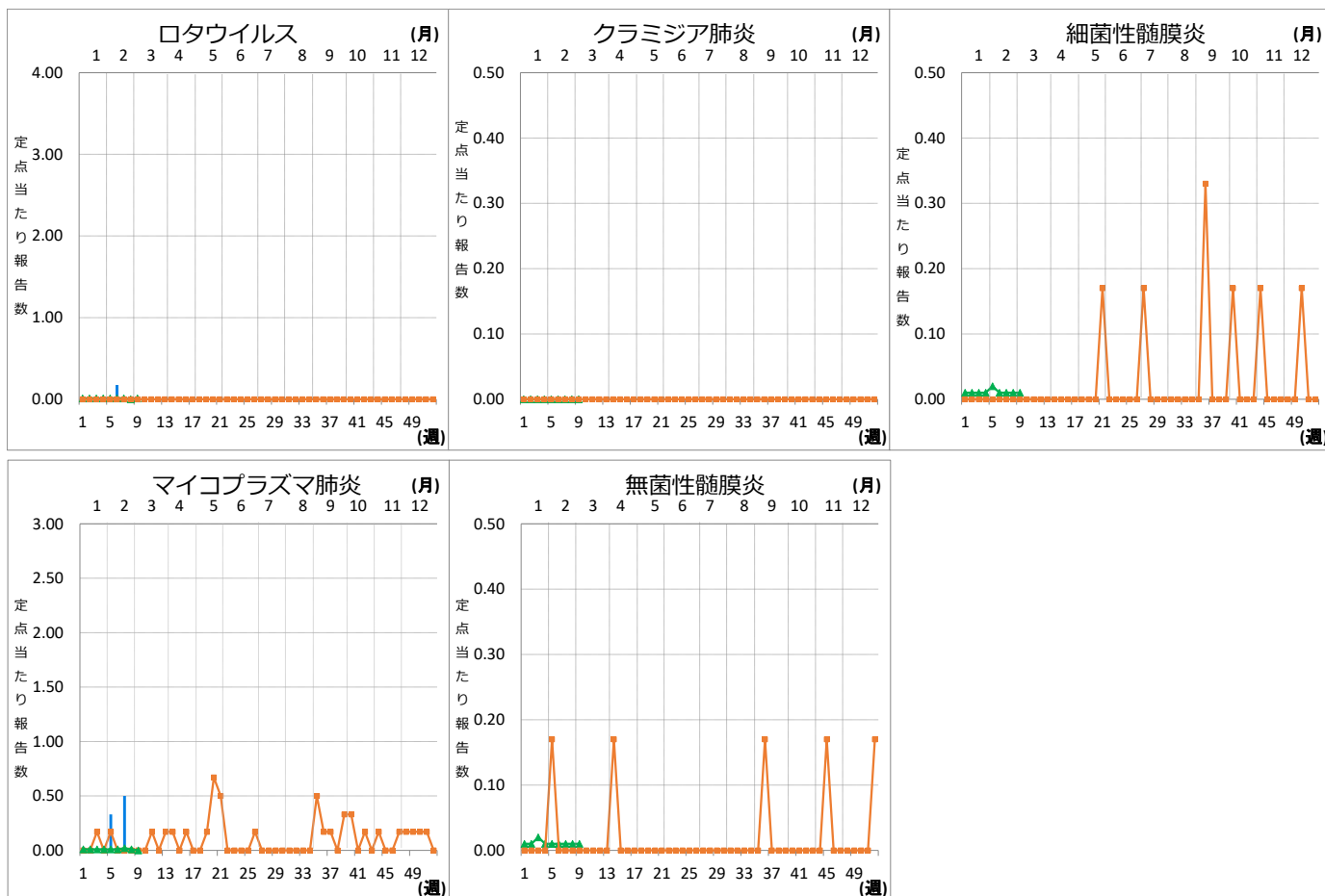
Ⅹ 眼科定点把握対象疾患週別推移 (2022年第10週、ただし全国は前週)

グラフの説明 —は2022年青森県、■—■は2021年青森県、▲—▲は2022年全国



X 基幹定点把握対象疾患週別推移（2022年第10週、ただし全国は前週）

グラフの説明 は2022年青森県、 は2021年青森県、 は2022年全国



XI 社会福祉施設等における感染性胃腸炎（疑い含む）の発生状況

「社会福祉施設等における感染症等発生時に係る報告について」（平成18年2月22日付け厚生労働省健康局長、医薬食品局長、雇用均等・児童家庭局長、社会・援護局長通知）に基づく、青森県内の社会福祉施設等における感染性胃腸炎（疑いを含む）の報告件数及び発症者数は次のとおりです。

2022年第10週

報告はありませんでした。

2022年報告件数及び発症者数

施設種別	月(週)	1月		2月		3月		計 (施設別)
		1-4週	5-8週	9週	10週			
介護・老人福祉関係施設	件数	0	0	0	0	0	0	0
	発症者数	0	0	0	0	0	0	0
児童・婦人関係施設等	件数	6	2	0	0	0	0	8
	発症者数	157	29	0	0	0	0	186
障害関係施設	件数	0	0	0	0	0	0	0
	発症者数	0	0	0	0	0	0	0
その他施設	件数	0	0	0	0	0	0	0
	発症者数	0	0	0	0	0	0	0
計(月別)	件数	6	2	0	0	0	0	8
	発症者数	157	29	0	0	0	0	186