



* 2021年9月1日からURLが変更になりました。

I 第35週の発生動向 (2021/8/30~9/5)

1. 警報・注意報は発令されていません。

II 第35週五類定点把握対象疾患

※記載データは、速報値です。

青森県内の保健所管内、定点(医療機関)数、警報・注意報については青森県の感染症発生状況TOPページをご覧ください。

		東青 (東地方+青森市保健所)		中南 (弘前保健所)		三八 (三戸地方+八戸市保健所)		西北 (五所川原保健所)		上北 (上十三保健所)		下北 (むつ保健所)		青森県計		前週からの増減 数
		数	人/定点	数	人/定点	数	人/定点	数	人/定点	数	人/定点	数	人/定点	数	人/定点	
小児科 内科	インフルエンザ															-1
小児科	RSウイルス感染症	4	0.50	3	0.33	2	0.20	4	0.80			33	8.25	46	1.10	18
	咽頭結膜熱			1	0.11									1	0.02	-1
	A群溶血性連鎖球菌咽頭炎									1	0.17			1	0.02	-1
	感染性胃腸炎	9	1.13	11	1.22	24	2.40	1	0.20	8	1.33	14	3.50	67	1.60	-18
	水痘	1	0.13											1	0.02	-1
	手足口病					1	0.10							1	0.02	1
	伝染性紅斑					1	0.10							1	0.02	0
	突発性発しん			2	0.22	2	0.20	3	0.60	1	0.17	1	0.25	9	0.21	2
	ヘルパンギーナ	14	1.75					1	0.20	1	0.17			16	0.38	-16
	流行性耳下腺炎	1	0.13											1	0.02	-1
眼科	急性出血性結膜炎															0
	流行性角結膜炎															-1
基幹	感染性胃腸炎(ロタウイルス)															0
	クラミジア肺炎															0
	細菌性髄膜炎															0
	マイコプラズマ肺炎											3	3.00	3	0.50	3
	無菌性髄膜炎															0

は警報、 は注意報。「空欄」: 患者報告無し。

感染症の窓



新型コロナウイルス感染症

県内各地において、飲食を伴う場面などでの感染が広がっています。入院・療養者も増えており、病床がひっ迫している状況にあります。特に、八戸市では、8月後半から新規陽性者数や感染経路不明の事案が急増し、感染拡大の封じ込めが急務となっています。

感染リスクが高い場面では慎重な行動と感染症防止策を徹底していただくとともに、風邪の症状などがある場合には、人との接触を避け、速やかに医療機関に相談するようお願いいたします。

○詳しい情報はこちらをご覧ください。

👉 [新型コロナウイルス感染症についての情報](#)
(青森県 HP)



県民の皆さまへのお願い
新型コロナウイルス感染拡大防止



<https://www.pref.aomori.lg.jp/koho/covid19kakuudaiboushi.html>

この秋 最大のコロナ危機 終わらせよう。

慎重な行動と 感染防止策の徹底を!

ワクチン接種をしたあなたも!



- ❑ 県外との不要不急の往来は控える
- ❑ 県内でも感染拡大地域との不要不急の往来は控える
- ❑ 普段の生活でも、人と人との接触機会を減らす

風邪症状などがある場合は、人との接触を避け、速やかに医療機関に相談しましょう。

令和3年9月1日版

Ⅲ 全数把握対象疾患

- ・結核（二類感染症）：青森市1人、弘前1人（2021年計：119人）
- ・カルバペネム耐性腸内細菌科細菌感染症（五類感染症）：青森市1人（2021年計：39人）
- ・劇症型溶血性レンサ球菌感染症（五類感染症）：弘前1人（2021年計：4人）

Ⅳ 病原体検出情報

報告はありませんでした。

Ⅴ 保健所管内別全数把握対象疾患発生状況（2021年第32週～第35週）

週	東青 (東地方保健所+ 青森市保健所)	中南 (弘前保健所)	三八 (三戸地方保健所+ 八戸市保健所)	西北 (五所川原保健所)	上北 (上十三保健所)	下北 (むつ保健所)
32	つつが虫病1人 アメーバ赤痢1人 カルバペネム耐性 腸内細菌科細菌感 染症1人	レジオネラ症1人				
33	腸管出血性大腸菌 感染症1人 カルバペネム耐性 腸内細菌科細菌感 染症1人 侵襲性肺炎球菌感 染症1人					カルバペネム耐性 腸内細菌科細菌感 染症1人
34	腸管出血性大腸菌 感染症2人	腸管出血性大腸菌 感染症2人 レジオネラ症1人 カルバペネム耐性 腸内細菌科細菌感 染症2人	腸管出血性大腸菌 感染症1人 カルバペネム耐性 腸内細菌科細菌感 染症1人 百日咳1人			
35	カルバペネム耐性 腸内細菌科細菌感 染症1人	劇症型溶血性レン サ球菌感染症1人				

- ・第30週に八戸市保健所管内でカルバペネム耐性腸内細菌科細菌感染症1人の届出がありましたので、追加計上しました。
- ・第34週に弘前保健所管内でカルバペネム耐性腸内細菌科細菌感染症1人の届出がありましたので、追加しました。
- ・第34週に三戸地方保健所管内で腸管出血性大腸菌感染症1人の届出がありましたので、追加しました。
- ・第34週に八戸市保健所管内でカルバペネム耐性腸内細菌科細菌感染症1人、百日咳1人の届出がありましたので、追加しました。

Ⅵ 結核(二類感染症)（2021年第32週～第35週） (人)

週	東青 (東地方保健所+ 青森市保健所)	中南 (弘前保健所)	三八 (三戸地方保健所+ 八戸市保健所)	西北 (五所川原保健所)	上北 (上十三保健所)	下北 (むつ保健所)
32			1	2	1	
33			1			1
34	1			1		1
35	1	1				

Ⅶ 全数把握対象疾患発生状況（全国-青森県）（注：発生状況は速報値であり、国内で届出のあった疾患のみを掲載しています）

全国（2021年第1週～第34週までの累計）

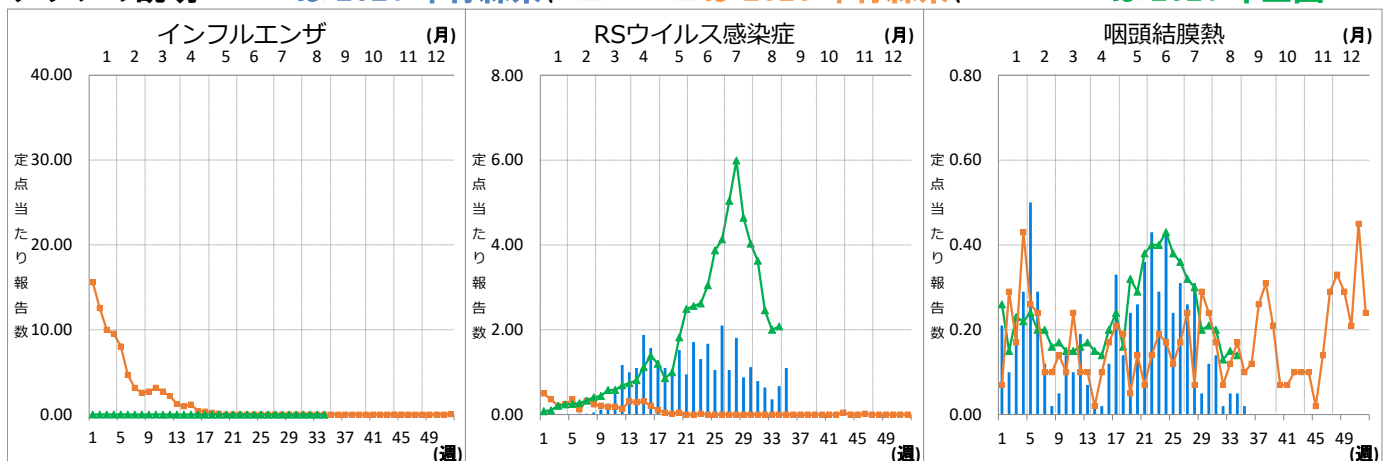
分類	二類	三類	三類	四類	四類	四類	四類	四類	四類	四類
疾病名	結核	細菌性赤痢	腸管出血性大腸菌感染症	E型肝炎	A型肝炎	エキノкокクス症	オウム病	回帰熱	Q熱	重症熱性血小板減少症候群
累積報告数	10096	7	1914	304	47	18	7	5	1	85
分類	四類	四類	四類	四類	四類	四類	四類	四類	四類	五類
疾病名	つつが虫病	デング熱	日本紅斑熱	ブルセラ症	ポツリヌス症	マラリア	ライム病	レジオネラ症	レプトスピラ症	アメーバ赤痢
累積報告数	136	4	254	1	5	14	16	1209	8	349
分類	五類	五類	五類	五類	五類	五類	五類	五類	五類	五類
疾病名	ウイルス性肝炎	カルバペネム耐性腸内細菌科細菌感染症	急性弛緩性麻痺	急性脳炎	クリプトスポリジウム症	クロイツフェルト・ヤコブ病	劇症型溶血性レンサ球菌感染症	後天性免疫不全症候群	ジアルジア症	侵襲性インフルエンザ菌感染症
累積報告数	123	1197	13	225	4	113	389	675	24	132
分類	五類	五類	五類	五類	五類	五類	五類	五類	五類	五類
疾病名	侵襲性髄膜炎菌感染症	侵襲性肺炎球菌感染症	水痘（入院例）	先天性風しん症候群	梅毒	播種性クリプトコックス症	破傷風	バンコマイシン耐性腸球菌感染症	百日咳	風しん
累積報告数	2	906	176	1	4525	88	58	83	405	8
分類	五類	五類								
疾病名	麻しん	薬剤耐性アシネトバクター感染症								
累積報告数	3	2								

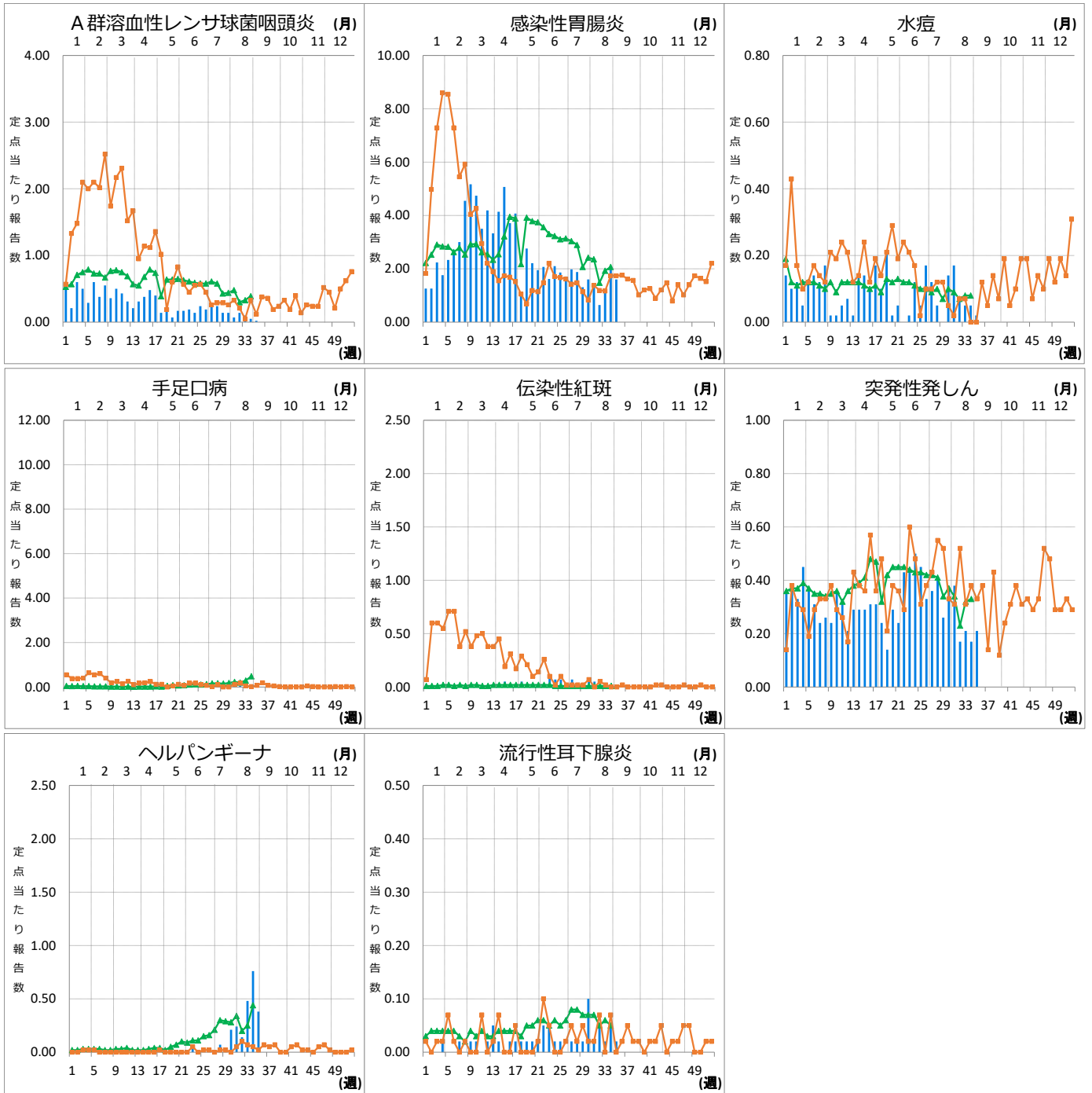
青森県（2021年第1週～第35週までの累計）

分類	二類	三類	四類	四類	五類	五類	五類	五類	五類	五類
疾病名	結核	腸管出血性大腸菌感染症	つつが虫病	レジオネラ症	アメーバ赤痢	カルバペネム耐性腸内細菌科細菌感染症	クロイツフェルト・ヤコブ病	劇症型溶血性レンサ球菌感染症	後天性免疫不全症候群	侵襲性髄膜炎菌感染症
累積報告数	119	19	17	8	1	39	1	4	5	1
分類	五類	五類	五類	五類	五類	五類				
疾病名	侵襲性肺炎球菌感染症	水痘（入院例）	梅毒	播種性クリプトコックス症	破傷風	百日咳				
累積報告数	8	1	10	1	1	2				

Ⅷ インフルエンザ・小児科定点把握対象疾患週別推移（2021年第35週、ただし全国は前週）

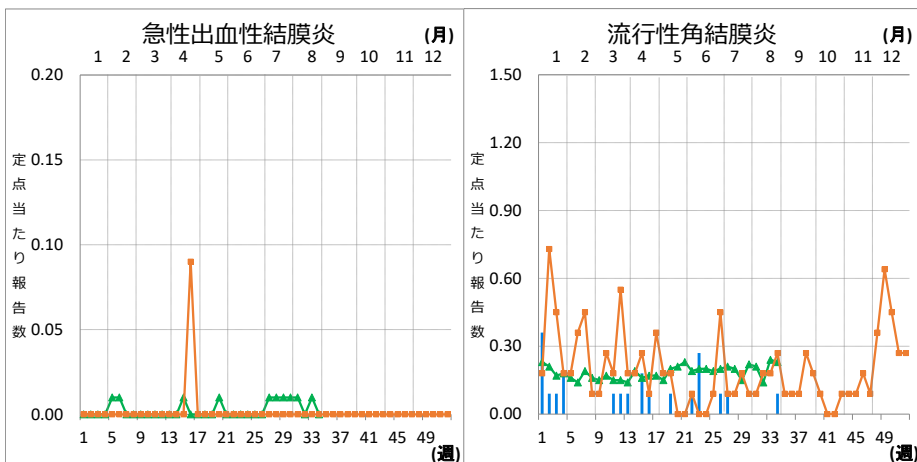
グラフの説明 ← は2021年青森県、■—■は2020年青森県、▲—▲は2021年全国





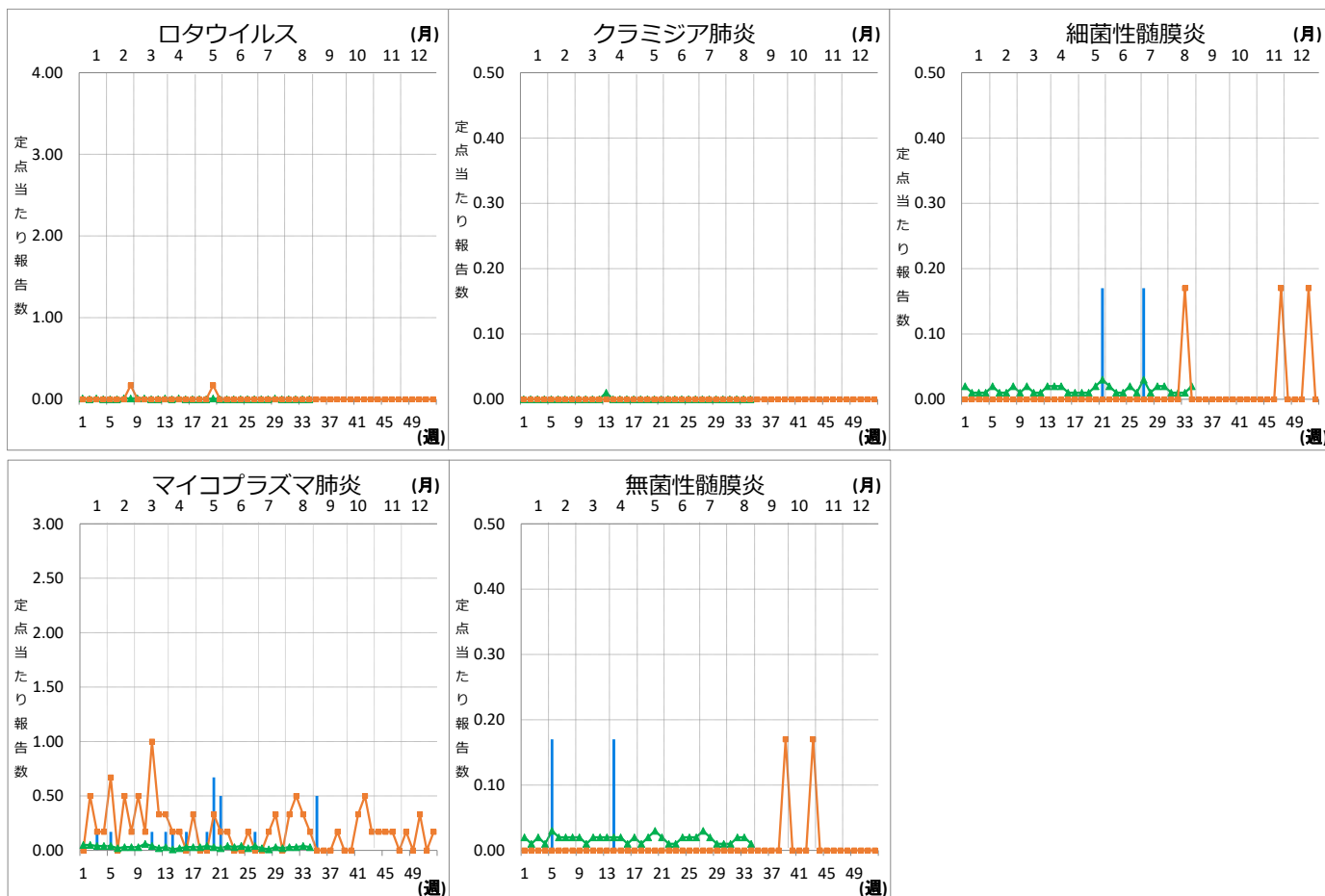
Ⅹ 眼科定点把握対象疾患週別推移 (2021年第35週、ただし全国は前週)

グラフの説明 —は2021年青森県、■—■は2020年青森県、▲—▲は2021年全国



X 基幹定点把握対象疾患週別推移（2021年第35週、ただし全国は前週）

グラフの説明 は2021年青森県、 は2020年青森県、 は2021年全国



XI 社会福祉施設等における感染性胃腸炎（疑い含む）の発生状況

「社会福祉施設等における感染症等発生時に係る報告について」（平成18年2月22日付け厚生労働省健康局長、医薬食品局長、雇用均等・児童家庭局長、社会・援護局長通知）に基づく、青森県内の社会福祉施設等における感染性胃腸炎（疑いを含む）の報告件数及び発症者数は次のとおりです。

2021年第35週

報告週 (第1報)	施設種別	発症者数	管轄保健所
第35週	児童・婦人関係施設等	9	むつ保健所
第35週	児童・婦人関係施設等	20	むつ保健所

2021年報告件数及び発症者数

施設種別	月(週)	1月	2月	3月	4月	5月	6月	7月	8月	9月	計 (施設別)
		1-4週	5-8週	9-12週	13-17週	18-21週	22-25週	26-30週	31-34週	35週	
介護・老人福祉関係施設	件数	0	0	0	1	0	0	0	1	0	2
	発症者数	0	0	0	11	0	0	0	8	0	19
児童・婦人関係施設等	件数	0	7	6	5	2	0	1	1	2	24
	発症者数	0	195	104	141	33	0	45	10	29	557
障害関係施設	件数	0	0	0	1	0	0	0	0	0	1
	発症者数	0	0	0	22	0	0	0	0	0	22
その他施設	件数	0	0	0	0	0	0	0	0	0	0
	発症者数	0	0	0	0	0	0	0	0	0	0
計(月別)	件数	0	7	6	7	2	0	1	2	2	27
	発症者数	0	195	104	174	33	0	45	18	29	598

第34週に弘前保健所管内で介護・老人福祉関係施設、1件、8名の報告がありましたので、追加しました。