



I 第30週の発生動向 (2021/7/26~8/1)

1. 水痘については、むつ保健所管内で**注意報**が発令されました。
2. RSウイルス感染症については、県全体の定点当たり報告数が過去5年間の同時期と比較してかなり多い状態です。

II 第30週五類定点把握対象疾患

※記載データは、速報値です。

青森県内の保健所管内、定点(医療機関)数、警報・注意報については青森県の感染症発生状況 TOP ページをご覧ください。

		東青 (東地方+ 青森市保健所)		中南 (弘前保健所)		三八 (三戸地方+ 八戸市保健所)		西北 (五所川原保健所)		上北 (上十三保健所)		下北 (むつ保健所)		青森県計		前週からの 増減 数
		数	人/定点	数	人/定点	数	人/定点	数	人/定点	数	人/定点	数	人/定点	数	人/定点	
小児科 内科	インフルエンザ															0
小児科	RSウイルス感染症	8	1.00	33	3.67			6	1.20					47	1.12	10
	咽頭結膜熱			2	0.22	3	0.30							5	0.12	3
	A群溶血性連鎖球菌咽頭炎					5	0.50			1	0.17			6	0.14	0
	感染性胃腸炎	28	3.50	4	0.44	20	2.00	8	1.60	6	1.00	1	0.25	67	1.60	12
	水痘			1	0.11					1	0.17	4	1.00	6	0.14	6
	手足口病									2	0.33	1	0.25	3	0.07	3
	伝染性紅斑					2	0.20							2	0.05	1
	突発性発しん	1	0.13	5	0.56	3	0.30			4	0.67	2	0.50	15	0.36	4
	ヘルパンギーナ			8	0.89	1	0.10							9	0.21	8
流行性耳下腺炎			1	0.11	1	0.10					2	0.50	4	0.10	3	
眼科	急性出血性結膜炎															0
	流行性角結膜炎															0
基幹	感染性胃腸炎(ロタウイルス)															0
	クラミジア肺炎															0
	細菌性髄膜炎															0
	マイコプラズマ肺炎															0
	無菌性髄膜炎															0

は警報、は注意報。「空欄」: 患者報告無し。

感染症の窓



Bウイルス病 (四類感染症 全数把握)

Bウイルス病は、ニホンザルなどのマカク属サルに咬まれたり、引っ搔かれたりすることでヒトへ感染し、重い中枢神経症状を引き起こす感染症です。Bウイルスに感染すると、サルとの接触部位(外傷部)周囲の水疱性あるいは潰瘍性皮膚粘膜病変や発熱、接触部位の感覚異常、麻痺等の症状(※)が出現します。重症例では神経障害が後遺症として残ります。

Bウイルス病は、とてもまれな感染症で、米国CDC(疾病予防管理センター)の報告によると、ヒトのBウイルス病患者はこれまで50例報告され、全て研究者またはサル飼育施設の従事者です。日本では、2019年に鹿児島市の実験サル取扱施設の従事者で2例患者が報告されました。

サルはBウイルスを保有している可能性があることを認識し、サルにはむやみに近づかないよう注意が必要です。もしサルに咬まれたり引っ搔かれたりした場合には、傷口をできるだけ早く洗浄してください。また、Bウイルス病には効果が期待される抗ウイルス剤があります。サルとの接触の後に、前述の症状(※)が出現した場合は、早期に受診し、サルとの接触があることを主治医に伝えることが重要です。

○詳しい情報はこちらをご覧ください。

[Bウイルス病について](#)
(厚生労働省 HP)

[Bウイルス病とは](#)
(国立感染症研究所 HP)



Bウイルス病 🔍

県民の皆さまへのお願い
新型コロナ感染拡大防止



<https://www.pref.aomori.lg.jp/koho/covid19kakudaiboushi.html>

Ⅲ 全数把握対象疾患

- ・結核（二類感染症）：八戸市1人 （2021年計：101人）
- ・腸管出血性大腸菌感染症（三類感染症）：上十三1人 （2021年計：11人）

Ⅳ 病原体検出情報

報告はありませんでした。

Ⅴ 保健所管内別全数把握対象疾患発生状況（2021年第27週～第30週）

週	東青 (東地方保健所+ 青森市保健所)	中南 (弘前保健所)	三八 (三戸地方保健所+ 八戸市保健所)	西北 (五所川原保健所)	上北 (上十三保健所)	下北 (むつ保健所)
27	腸管出血性大腸菌感染症1人 カルバペネム耐性腸内細菌科細菌感染症1人	劇症型溶血性レンサ球菌感染症1人 侵襲性肺炎球菌感染症1人	つつが虫病1人 梅毒1人			
28	つつが虫病1人 梅毒1人	後天性免疫不全症候群1人				
29	腸管出血性大腸菌感染症1人 カルバペネム耐性腸内細菌科細菌感染症2人 侵襲性肺炎球菌感染症1人	後天性免疫不全症候群1人				
30					腸管出血性大腸菌感染症1人	

- ・第29週に青森市保健所管内で侵襲性肺炎球菌感染症1人の届出がありましたので、追加しました。
- ・第29週に弘前保健所管内で後天性免疫不全症候群1人の届出がありましたので、追加しました。

Ⅵ 結核(二類感染症)（2021年第27週～第30週） (人)

週	東青 (東地方保健所+ 青森市保健所)	中南 (弘前保健所)	三八 (三戸地方保健所+ 八戸市保健所)	西北 (五所川原保健所)	上北 (上十三保健所)	下北 (むつ保健所)
27	1		1			
28		4	3	3		1
29		1				
30			1			

Ⅶ 全数把握対象疾患発生状況（全国-青森県）（注：発生状況は速報値であり、国内で届出のあった疾患のみを掲載しています）

全国（2021年第1週～第29週までの累計）

分類	二類	三類	三類	四類	四類	四類	四類	四類	四類	四類	四類
疾病名	結核	細菌性赤痢	腸管出血性大腸菌感染症	E型肝炎	A型肝炎	エキノкокクス症	オウム病	回帰熱	Q熱	重症熱性血小板減少症候群	
累積報告数	8417	4	1173	277	40	16	5	3	1	70	

分類	四類	四類	四類	四類	四類	四類	四類	四類	五類	五類
疾病名	つつが虫病	日本紅斑熱	ブルセラ症	ポツリヌス症	マラリア	ライム病	レジオネラ症	レプトスピラ症	アメーバ赤痢	ウイルス性肝炎
累積報告数	123	196	1	2	8	9	871	5	294	103

分類	五類	五類	五類	五類	五類	五類	五類	五類	五類	五類
疾病名	カルバペネム耐性腸内細菌科細菌感染症	急性弛緩性麻痺	急性脳炎	クリプトスポリジウム症	クロイツフェルト・ヤコブ病	劇症型溶血性レンサ球菌感染症	後天性免疫不全症候群	ジアルジア症	侵襲性インフルエンザ菌感染症	侵襲性髄膜炎菌感染症
累積報告数	981	9	189	3	87	343	554	21	117	1

分類	五類	五類	五類	五類	五類	五類	五類	五類	五類	五類
疾病名	侵襲性肺炎球菌感染症	水痘（入院例）	先天性風しん症候群	梅毒	播種性クリプトコックス症	破傷風	バンコマイシン耐性腸球菌感染症	百日咳	風しん	麻しん
累積報告数	765	146	1	3630	76	45	71	353	7	3

分類	五類
疾病名	薬剤耐性アシネトバクター感染症
累積報告数	1

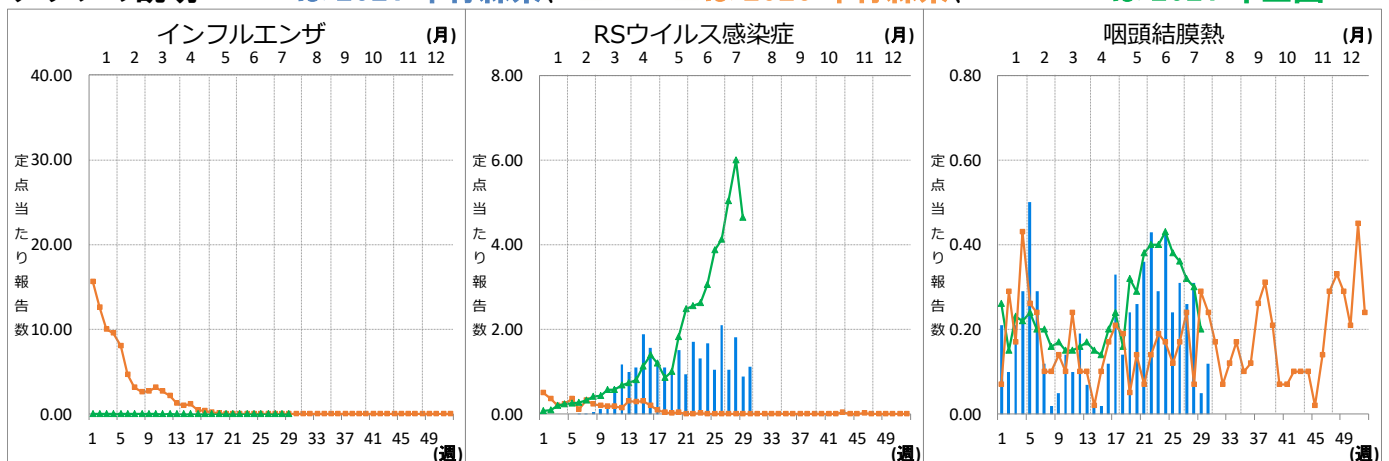
青森県（2021年第1週～第30週までの累計）

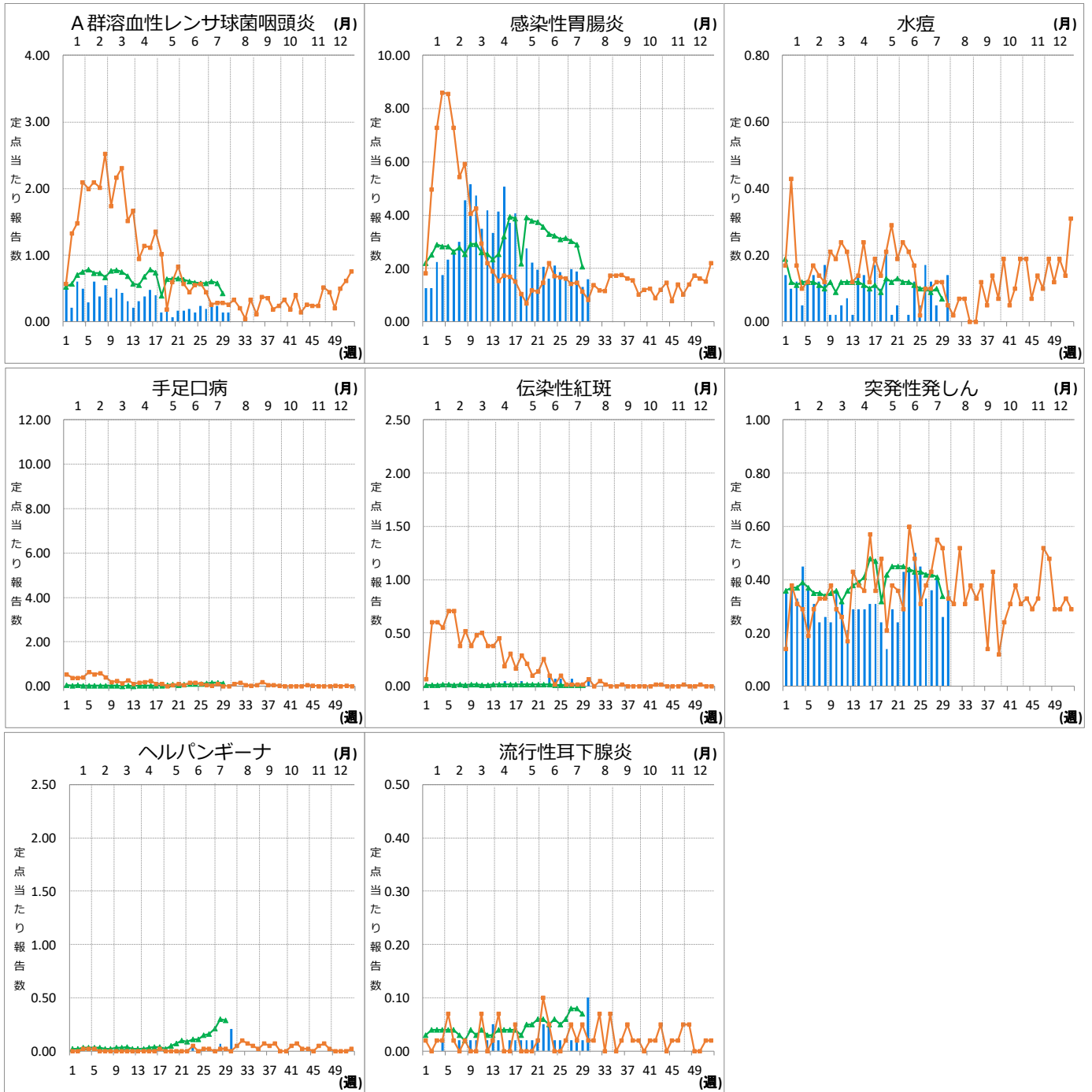
分類	二類	三類	四類	四類	五類	五類	五類	五類	五類	五類
疾病名	結核	腸管出血性大腸菌感染症	つつが虫病	レジオネラ症	カルバペネム耐性腸内細菌科細菌感染症	クロイツフェルト・ヤコブ病	劇症型溶血性レンサ球菌感染症	後天性免疫不全症候群	侵襲性髄膜炎菌感染症	侵襲性肺炎球菌感染症
累積報告数	101	11	15	6	31	1	3	4	1	6

分類	五類	五類	五類	五類	五類
疾病名	水痘（入院例）	梅毒	播種性クリプトコックス症	破傷風	百日咳
累積報告数	1	10	1	1	1

Ⅷ インフルエンザ・小児科定点把握対象疾患週別推移（2021年第30週、ただし全国は前週）

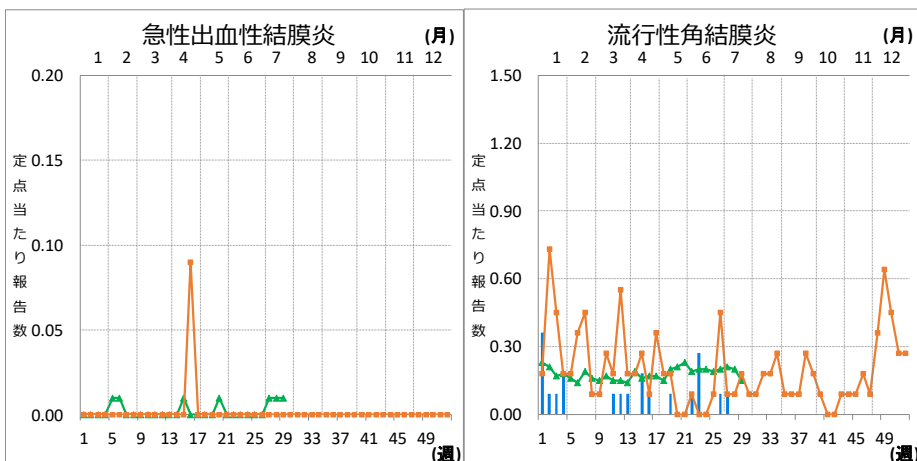
グラフの説明 —は2021年青森県、■—■は2020年青森県、▲—▲は2021年全国





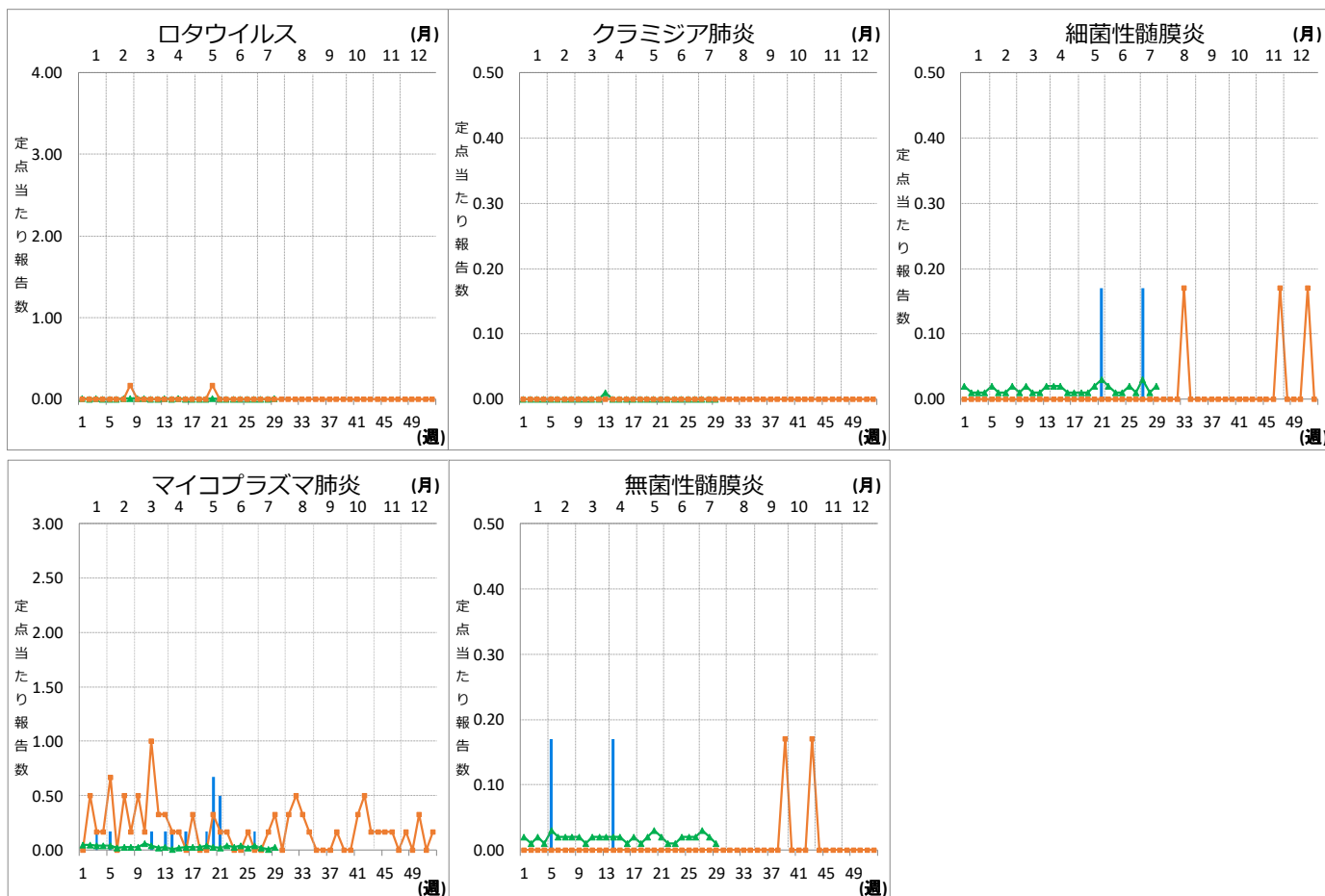
Ⅹ 眼科定点把握対象疾患週別推移 (2021年第30週、ただし全国は前週)

グラフの説明 **——■は2021年青森県、** **——■は2020年青森県、** **▲——▲は2021年全国**



X 基幹定点把握対象疾患週別推移（2021年第30週、ただし全国は前週）

グラフの説明 は2021年青森県、 は2020年青森県、 は2021年全国



XI 社会福祉施設等における感染性胃腸炎（疑い含む）の発生状況

「社会福祉施設等における感染症等発生時に係る報告について」（平成18年2月22日付け厚生労働省健康局長、医薬食品局長、雇用均等・児童家庭局長、社会・援護局長通知）に基づく、青森県内の社会福祉施設等における感染性胃腸炎（疑いを含む）の報告件数及び発症者数は次のとおりです。

2021年第30週

報告はありませんでした。

2021年報告件数及び発症者数

施設種別	月(週)	2021年						2020年					計 (施設別)
		1月 1-4週	2月 5-8週	3月 9-12週	4月 13-17週	5月 18-21週	6月 22-25週	7月 26週	8月 27週	9月 28週	10月 29週	11月 30週	
介護・老人福祉関係施設	件数	0	0	0	1	0	0	0	0	0	0	0	1
	発症者数	0	0	0	11	0	0	0	0	0	0	0	11
児童・婦人関係施設等	件数	0	7	6	5	2	0	1	0	0	0	0	21
	発症者数	0	195	104	141	33	0	45	0	0	0	0	518
障害関係施設	件数	0	0	0	1	0	0	0	0	0	0	0	1
	発症者数	0	0	0	22	0	0	0	0	0	0	0	22
その他施設	件数	0	0	0	0	0	0	0	0	0	0	0	0
	発症者数	0	0	0	0	0	0	0	0	0	0	0	0
計(月別)	件数	0	7	6	7	2	0	1	0	0	0	0	23
	発症者数	0	195	104	174	33	0	45	0	0	0	0	551