



I 第22週の発生動向 (2021/5/31~6/6)

1. 警報・注意報は発令されていません。
2. RSウイルス感染症については、県全体の定点当たり報告数が過去5年間の同時期と比較してかなり多い状態です。
3. インフルエンザの迅速診断キットによる型別の報告は、A型2人でした。

II 第22週五類定点把握対象疾患

※記載データは、速報値です。

青森県内の保健所管内、定点(医療機関)数、警報・注意報については青森県の感染症発生状況 TOP ページをご覧ください。

		東青 (東地方+ 青森市保健所)		中南 (弘前保健所)		三八 (三戸地方+ 八戸市保健所)		西北 (五所川原保健所)		上北 (上十三保健所)		下北 (むつ保健所)		青森県計		前週からの 増減 数
		数	人/定点	数	人/定点	数	人/定点	数	人/定点	数	人/定点	数	人/定点	数	人/定点	
小児科 内科	インフルエンザ			1	0.07			1	0.14					2	0.03	2
小児科	RSウイルス感染症	6	0.75	35	3.89	21	2.10	5	1.00	5	0.83			72	1.71	32
	咽頭結膜熱	4	0.50	5	0.56	5	0.50	2	0.40			2	0.50	18	0.43	3
	A群溶血性連鎖球菌咽頭炎			2	0.22	3	0.30					2	0.50	7	0.17	0
	感染性胃腸炎	23	2.88	2	0.22	27	2.70	9	1.80	20	3.33	6	1.50	87	2.07	5
	水痘															-2
	手足口病			1	0.11					1	0.17			2	0.05	2
	伝染性紅斑					1	0.10							1	0.02	1
	突発性発しん	5	0.63	3	0.33	6	0.60	2	0.40	2	0.33			18	0.43	8
	ヘルパンギーナ															0
流行性耳下腺炎									1	0.17	1	0.25	2	0.05	1	
眼科	急性出血性結膜炎															0
	流行性角結膜炎	1	0.50											1	0.09	1
基幹	感染性胃腸炎(ロタウイルス)															0
	クラミジア肺炎															0
	細菌性髄膜炎															-1
	マイコプラズマ肺炎															-3
	無菌性髄膜炎															0

■ は警報、■ は注意報。「空欄」: 患者報告無し。

感染症の窓



クリプトコックス症は、クリプトコックス属の真菌による感染症であり、日本国内では主に *Cryptococcus neoformans* が原因で、土壤中に生息する真菌が鳩などの鳥類の糞中で増殖し、排泄された後、乾燥した糞とともに空中に飛散、浮遊した胞子の吸入により感染するとされています。

特に、全身に広がる播種性クリプトコックス症は、致命率が高く、免疫力が低下すると、重症化しやすくなるので注意が必要です。

日本国内では年間 120~180 人程度の患者報告数があり、青森県では例年 0~1 人の報告があります(図)。

免疫力が低下している方は、土ぼこりや鳥の糞に注意しましょう。

○詳しい情報はこちらをご覧ください

🔗 [クリプトコックス症の概要\(国立感染症研究所\)](#)

クリプトコックス症 国立感染症研究所 🔍

播種性クリプトコックス症 (五類感染症 全数把握)

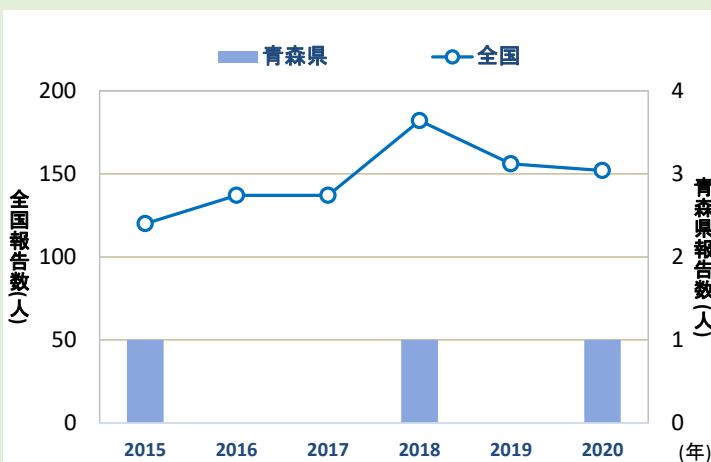


図: 青森県及び全国における播種性クリプトコックス症患者報告数 (2015年~2020年)

緊急のお願い!
新型コロナウイルス感染拡大防止



<https://www.pref.aomori.lg.jp/koho/covid19kakudaiboushi.html>

Ⅲ 全数把握対象疾患

- ・結核（二類感染症）：青森市2人、弘前2人、上十三1人 (2021年計：70人)
- ・腸管出血性大腸菌感染症（三類感染症）：弘前1人、五所川原1人 (2021年計：7人)
- ・つつが虫病（四類感染症）：青森市1人 (2021年計：10人)
- ・破傷風（五類感染症）：八戸市1人 (2021年計：1人)

Ⅳ 病原体検出情報

報告はありませんでした。

Ⅴ 保健所管内別全数把握対象疾患発生状況（2021年第19週～第22週）

週	東青 (東地方保健所+ 青森市保健所)	中南 (弘前保健所)	三八 (三戸地方保健所+ 八戸市保健所)	西北 (五所川原保健所)	上北 (上十三保健所)	下北 (むつ保健所)
19	つつが虫病1人	つつが虫病1人	レジオネラ症1人			
20	つつが虫病1人 カルバペネム耐性 腸内細菌科細菌感 染症2人		つつが虫病1人			
21		播種性クリプトコク ス症1人	梅毒1人		つつが虫病1人	カルバペネム耐性 腸内細菌科細菌感 染症1人
22	つつが虫病1人	腸管出血性大腸菌 感染症1人	破傷風1人	腸管出血性大腸菌 感染症1人		

- ・第21週に八戸市保健所管内で梅毒1人の届出がありましたので、追加しました。
- ・第21週に上十三保健所管内でつつが虫病1人の届出がありましたので、追加しました。

Ⅵ 結核(二類感染症)（2021年第19週～第22週） (人)

週	東青 (東地方保健所+ 青森市保健所)	中南 (弘前保健所)	三八 (三戸地方保健所+ 八戸市保健所)	西北 (五所川原保健所)	上北 (上十三保健所)	下北 (むつ保健所)
19	1	3	2	1		
20	1		3	1	1	
21		2				
22	2	2			1	

- ・第17週に三戸地方保健所管内で結核1人の届出がありましたので、追加計上しました。
- ・第20週に五所川原保健所管内で結核1人の届出がありましたので、追加しました。

Ⅶ 全数把握対象疾患発生状況（全国-青森県）（注：発生状況は速報値であり、国内で届出のあった疾患のみを掲載しています）

全国（2021年第1週～第21週までの累計）

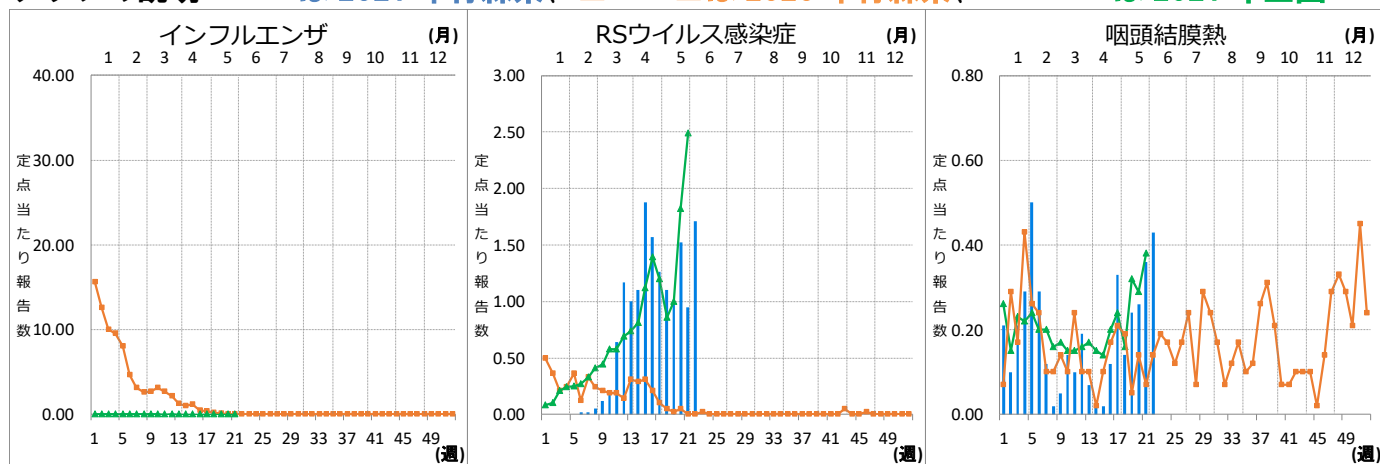
分類	二類	三類	三類	四類	四類	四類	四類	四類	四類	四類	四類
疾病名	結核	細菌性赤痢	腸管出血性大腸菌感染症	E型肝炎	A型肝炎	エキノкокクス症	オウム病	回歸熱	重症熱性血小板減少症候群	つつが虫病	
累積報告数	6125	4	483	226	33	13	3	2	37	103	
分類	四類	四類	四類	四類	四類	四類	五類	五類	五類	五類	五類
疾病名	日本紅斑熱	ポツリヌス症	マラリア	ライム病	レジオネラ症	レプトスピラ症	アメーバ赤痢	ウイルス性肝炎	カルバペネム耐性腸内細菌科細菌感染症	急性弛緩性麻痺	
累積報告数	81	1	5	5	452	2	205	80	675	7	
分類	五類	五類	五類	五類	五類	五類	五類	五類	五類	五類	五類
疾病名	急性脳炎	クリプトスポリジウム症	クロイツフェルト・ヤコブ病	劇症型溶血性レンサ球菌感染症	後天性免疫不全症候群	ジアルジア症	侵襲性インフルエンザ菌感染症	侵襲性肺炎球菌感染症	水痘（入院例）	先天性風しん症候群	
累積報告数	129	2	67	259	385	16	88	587	108	1	
分類	五類	五類	五類	五類	五類	五類	五類	五類	五類	五類	五類
疾病名	梅毒	播種性クリプトコックス症	破傷風	バンコマイシン耐性腸球菌感染症	百日咳	風しん	麻しん				
累積報告数	2498	56	31	42	243	7	2				

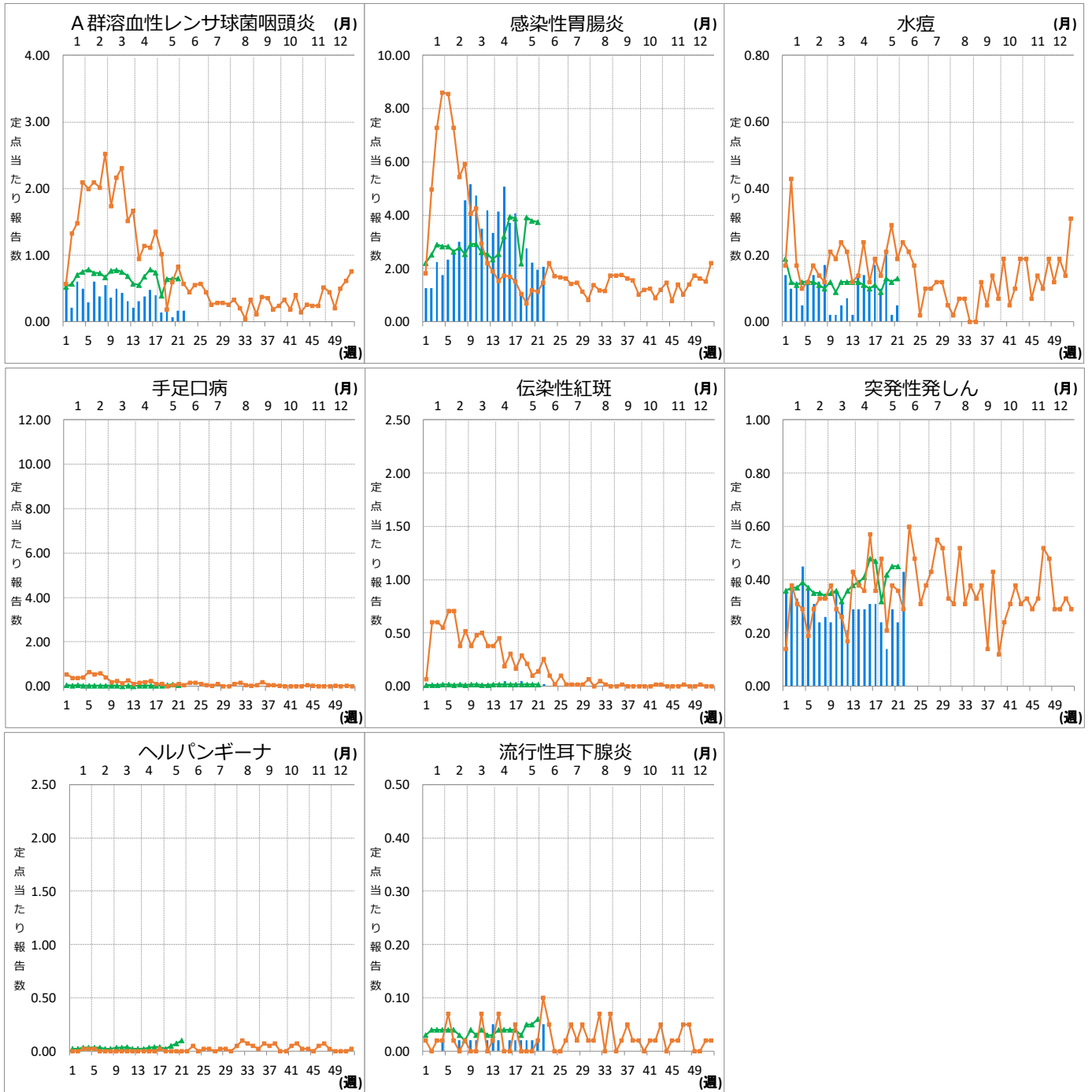
青森県（2021年第1週～第22週までの累計）

分類	二類	三類	四類	四類	五類	五類	五類	五類	五類	五類	五類
疾病名	結核	腸管出血性大腸菌感染症	つつが虫病	レジオネラ症	カルバペネム耐性腸内細菌科細菌感染症	クロイツフェルト・ヤコブ病	劇症型溶血性レンサ球菌感染症	後天性免疫不全症候群	侵襲性肺炎球菌感染症	水痘（入院例）	
累積報告数	70	7	10	5	26	1	1	2	3	1	
分類	五類	五類	五類	五類	五類	五類	五類	五類	五類	五類	五類
疾病名	梅毒	播種性クリプトコックス症	破傷風	百日咳							
累積報告数	7	1	1	1							

Ⅷ インフルエンザ・小児科定点把握対象疾患週別推移（2021年第22週、ただし全国は前週）

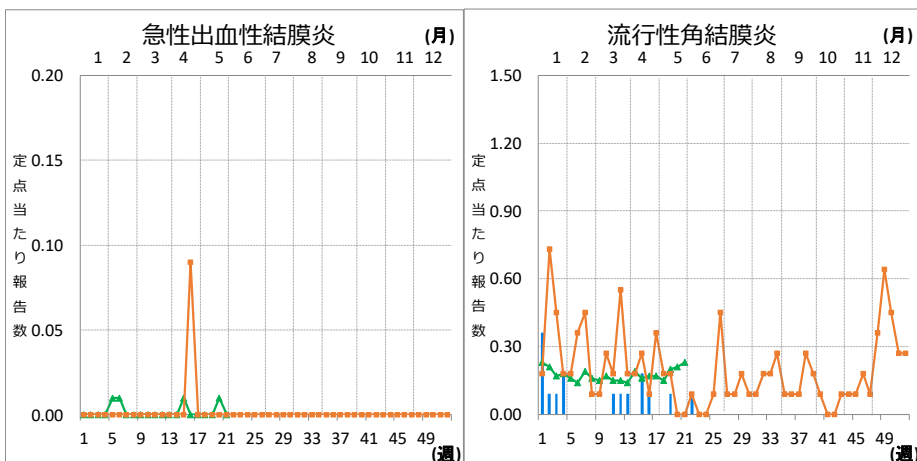
グラフの説明 —は2021年青森県、■—■は2020年青森県、▲—▲は2021年全国





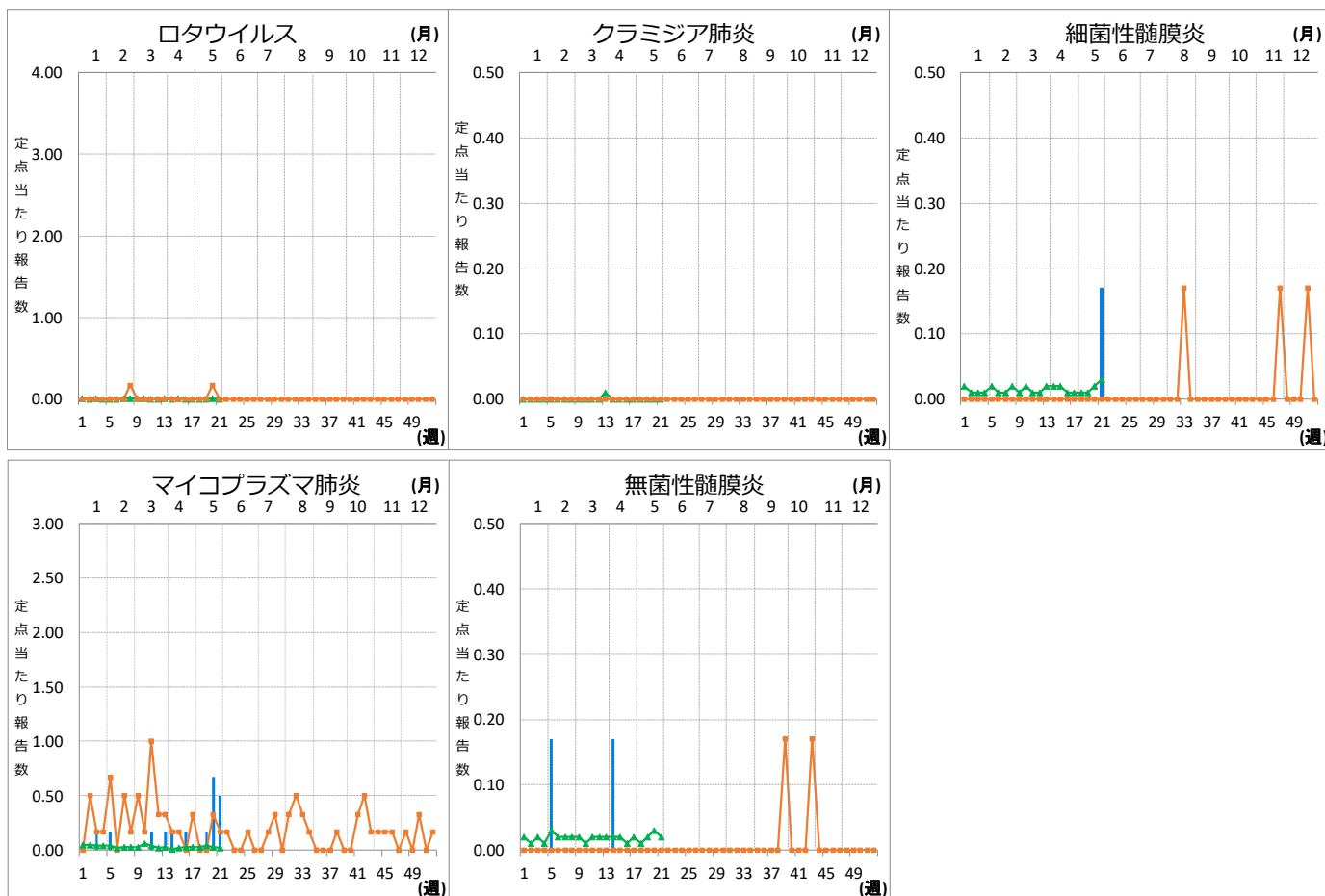
Ⅹ 眼科定点把握対象疾患週別推移 (2021年第22週、ただし全国は前週)

グラフの説明 —は2021年青森県、■—■は2020年青森県、▲—▲は2021年全国



X 基幹定点把握対象疾患週別推移（2021年第22週、ただし全国は前週）

グラフの説明 は2021年青森県、 は2020年青森県、 は2021年全国



XI 社会福祉施設等における感染性胃腸炎（疑い含む）の発生状況

「社会福祉施設等における感染症等発生時に係る報告について」（平成18年2月22日付け厚生労働省健康局長、医薬食品局長、雇用均等・児童家庭局長、社会・援護局長通知）に基づく、青森県内の社会福祉施設等における感染性胃腸炎（疑いを含む）の報告件数及び発症者数は次のとおりです。

2021年第22週

報告はありませんでした。

2021年報告件数及び発症者数

施設種別	月(週)	1月	2月	3月	4月	5月	6月	計 (施設別)
		1-4週	5-8週	9-12週	13-17週	18-21週	22週	
介護・老人福祉関係施設	件数	0	0	0	1	0	0	1
	発症者数	0	0	0	11	0	0	11
児童・婦人関係施設等	件数	0	7	6	5	2	0	20
	発症者数	0	195	104	141	33	0	473
障害関係施設	件数	0	0	0	1	0	0	1
	発症者数	0	0	0	22	0	0	22
その他施設	件数	0	0	0	0	0	0	0
	発症者数	0	0	0	0	0	0	0
計(月別)	件数	0	7	6	7	2	0	22
	発症者数	0	195	104	174	33	0	506