



I 第16週の発生動向 (2021/4/19~4/25)

1. 水痘については、むつ保健所管内で**注意報**が**解除**されました。
2. RSウイルス感染症については、県全体の定点当たり報告数が過去5年間の同時期と比較してかなり多い状態です。

II 第16週五類定点把握対象疾患

※記載データは、速報値です。

青森県内の保健所管内、定点(医療機関)数、**警報・注意報**については青森県の感染症発生状況 TOP ページをご覧ください。

		東青 (東地方+ 青森市保健所)		中南 (弘前保健所)		三八 (三戸地方+ 八戸市保健所)		西北 (五所川原保健所)		上北 (上十三保健所)		下北 (むつ保健所)		青森県計		前週からの 増減 数
		数	人/定点	数	人/定点	数	人/定点	数	人/定点	数	人/定点	数	人/定点	数	人/定点	
小児科 内科	インフルエンザ															0
小児科	RSウイルス感染症	1	0.13	1	0.11	51	5.10	1	0.20	11	1.83	1	0.25	66	1.57	-13
	咽頭結膜熱	2	0.25			3	0.30							5	0.12	4
	A群溶血性連鎖球菌咽頭炎	4	0.50	6	0.67	7	0.70	3	0.60					20	0.48	4
	感染性胃腸炎	30	3.75	17	1.89	53	5.30	17	3.40	35	5.83	4	1.00	156	3.71	-57
	水痘	1	0.13							1	0.17	2	0.50	4	0.10	-2
	手足口病											1	0.25	1	0.02	1
	伝染性紅斑															-2
	突発性発しん	6	0.75			3	0.30	1	0.20	3	0.50			13	0.31	1
	ヘルパンギーナ			1	0.11									1	0.02	1
流行性耳下腺炎	1	0.13											1	0.02	1	
眼科	急性出血性結膜炎															0
	流行性角結膜炎	1	0.50											1	0.09	-1
基幹	感染性胃腸炎(ロタウイルス)															0
	クラミジア肺炎															0
	細菌性髄膜炎															0
	マイコプラズマ肺炎											1	1.00	1	0.17	1
	無菌性髄膜炎															0

は警報、 は注意報。「空欄」: 患者報告無し。

# 感染症の窓



## 新型コロナウイルス感染症の ワクチンの接種について

青森県のホームページに、新型コロナウイルスワクチンの接種に係る情報(接種順位や接種対象者、相談窓口、市町村ホームページへのリンク等)を掲載しています。

☞ [新型コロナウイルスワクチンの接種について\(青森県HP\)](#)



新型コロナウイルスワクチンの接種費用は無料で、2回の接種が必要です。

なお、ワクチンの接種により感染をどの程度まで予防できるかなどの詳細は、まだはっきり分かっていませんので、ワクチンの接種を受けた後も引き続き、マスク着用等の感染予防対策を継続していただくようお願いいたします。

○ワクチンに係る詳細(ワクチン全般や効果、安全性、副反応など)については、こちらをご確認ください。

☞ [新型コロナウイルスについて\(厚生労働省HP\)](#)



**新型コロナウイルスワクチンについて 皆さまに知ってほしいこと**

- 新型コロナウイルスワクチンは発症を防ぐ効果が認められています。
- どんなワクチンでも、副反応が起こる可能性があります。
- 新型コロナウイルスワクチンは誰もが全額公費(無料)で受けることができるようになります。
- ワクチンについて、正しく知ったうえで、判断しましょう。
- 新型コロナウイルスワクチンの接種には、優先順位があります。

**65歳以上の方へのワクチン接種が始まりました**

**ワクチン接種までの流れ**

- 1 「接種券」が市区町村から届きます
  - ・接種場所や日程は市区町村によって異なります。
  - ・「接種券」に同封されている案内をご確認ください。
- 2 接種場所と日時を予約します
  - ・接種場所や日程が確認できたら案内の記載にしたがって予約してください。
- 3 接種を受けます
  - ・受付では①接種券、②本人確認書類(健康保険証、運転免許証、マイナンバーカードなど)が必要です。
  - ・接種後は様子を見るため経過観察室で15~30分ほどお待ちいただけます。

▼お問い合わせは、接種券を発行している市町村コールセンターへ

(出典: 首相官邸HP)

### Ⅲ 全数把握対象疾患

- ・結核（二類感染症）：東地方1人、弘前1人 (2021年計：47人)
- ・カルバペネム耐性腸内細菌科細菌感染症（五類感染症）：青森市1人 (2021年計：21人)

### Ⅳ 病原体検出情報

報告はありませんでした。

### Ⅴ 保健所管内別全数把握対象疾患発生状況（2021年第13週～第16週）

週	東青 (東地方保健所+ 青森市保健所)	中南 (弘前保健所)	三八 (三戸地方保健所+ 八戸市保健所)	西北 (五所川原保健所)	上北 (上十三保健所)	下北 (むつ保健所)
13		劇症型溶血性レン サ球菌感染症1人				
14	後天性免疫不全症 候群1人	レジオネラ症1人				
15	カルバペネム耐性 腸内細菌科細菌感 染症1人	梅毒1人				カルバペネム耐性 腸内細菌科細菌感 染症1人
16	カルバペネム耐性 腸内細菌科細菌感 染症1人					

### Ⅵ 結核(二類感染症)（2021年第13週～第16週） (人)

週	東青 (東地方保健所+ 青森市保健所)	中南 (弘前保健所)	三八 (三戸地方保健所+ 八戸市保健所)	西北 (五所川原保健所)	上北 (上十三保健所)	下北 (むつ保健所)
13		2		2	1	
14		1	1		2	
15						
16	1	1				

Ⅶ 全数把握対象疾患発生状況（全国-青森県）（注：発生状況は速報値であり、国内で届出のあった疾患のみを掲載しています）

全国（2021年第1週～第15週までの累計）

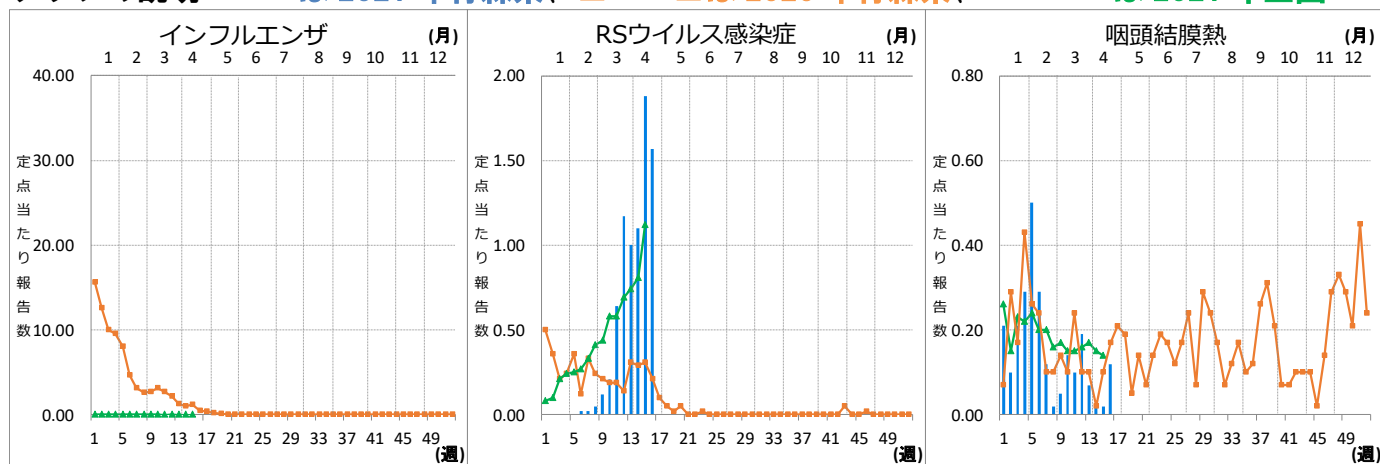
分類	二類	三類	三類	四類	四類	四類	四類	四類	四類	四類
疾病名	結核	細菌性赤痢	腸管出血性大腸菌感染症	E型肝炎	A型肝炎	エキノкокクス症	オウム病	回歸熱	重症熱性血小板減少症候群	つづが虫病
累積報告数	4291	4	252	170	24	11	1	2	18	68
分類	四類	四類	四類	四類	四類	四類	五類	五類	五類	五類
疾病名	日本紅斑熱	ポツリヌス症	マラリア	ライム病	レジオネラ症	レプトスピラ症	アメーバ赤痢	ウイルス性肝炎	カルバペネム耐性腸内細菌科細菌感染症	急性弛緩性麻痺
累積報告数	23	1	4	4	308	2	148	62	481	6
分類	五類	五類	五類	五類	五類	五類	五類	五類	五類	五類
疾病名	急性脳炎	クリプトスポリジウム症	クロイツフェルト・ヤコブ病	劇症型溶血性レンサ球菌感染症	後天性免疫不全症候群	ジアルジア症	侵襲性インフルエンザ菌感染症	侵襲性肺炎球菌感染症	水痘（入院例）	先天性風しん症候群
累積報告数	92	1	53	198	274	11	67	353	79	1
分類	五類	五類	五類	五類	五類	五類				
疾病名	梅毒	播種性クリプトコックス症	破傷風	バンコマイシン耐性腸球菌感染症	百日咳	風しん				
累積報告数	1742	35	22	30	173	5				

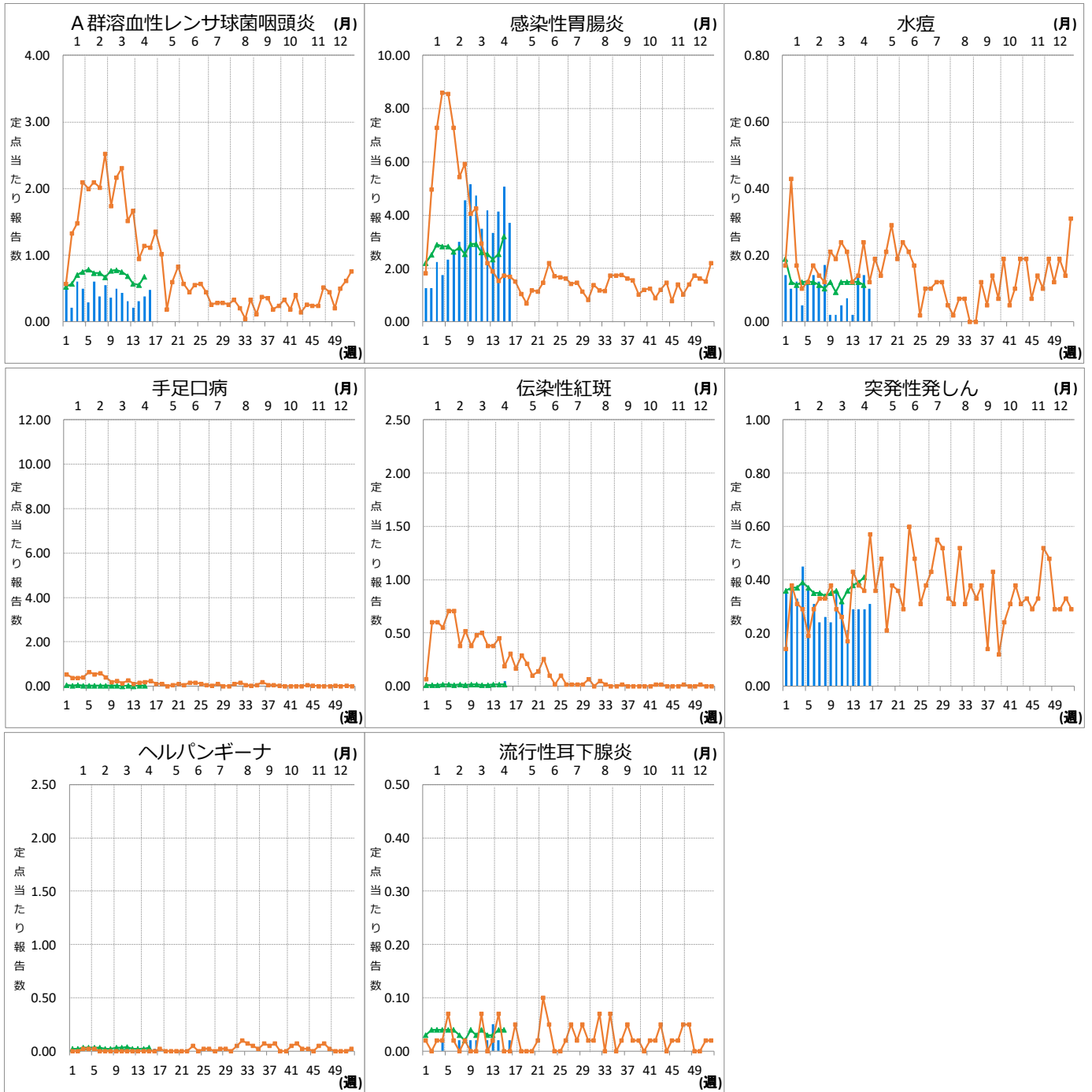
青森県（2021年第1週～第16週までの累計）

分類	二類	三類	四類	五類	五類	五類	五類	五類	五類	五類
疾病名	結核	腸管出血性大腸菌感染症	レジオネラ症	カルバペネム耐性腸内細菌科細菌感染症	劇症型溶血性レンサ球菌感染症	後天性免疫不全症候群	侵襲性肺炎球菌感染症	水痘（入院例）	梅毒	百日咳
累積報告数	47	1	4	21	1	2	1	1	5	1

Ⅷ インフルエンザ・小児科定点把握対象疾患週別推移（2021年第16週、ただし全国は前週）

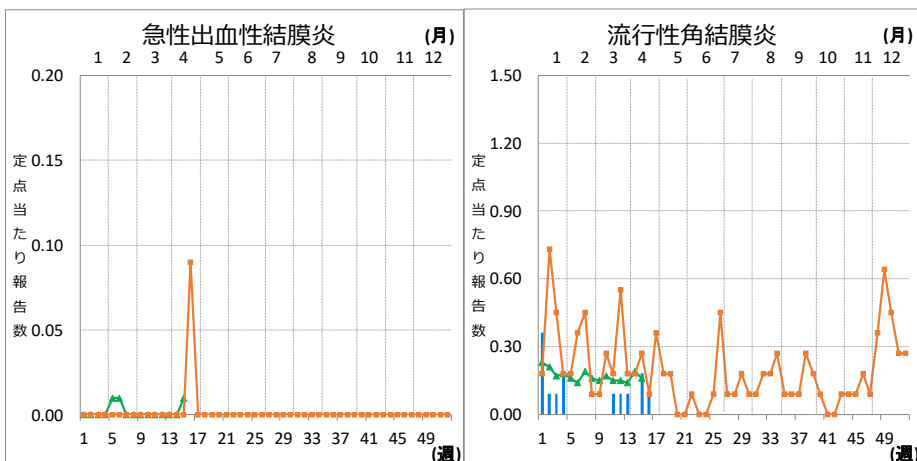
グラフの説明 は2021年青森県、 は2020年青森県、 は2021年全国





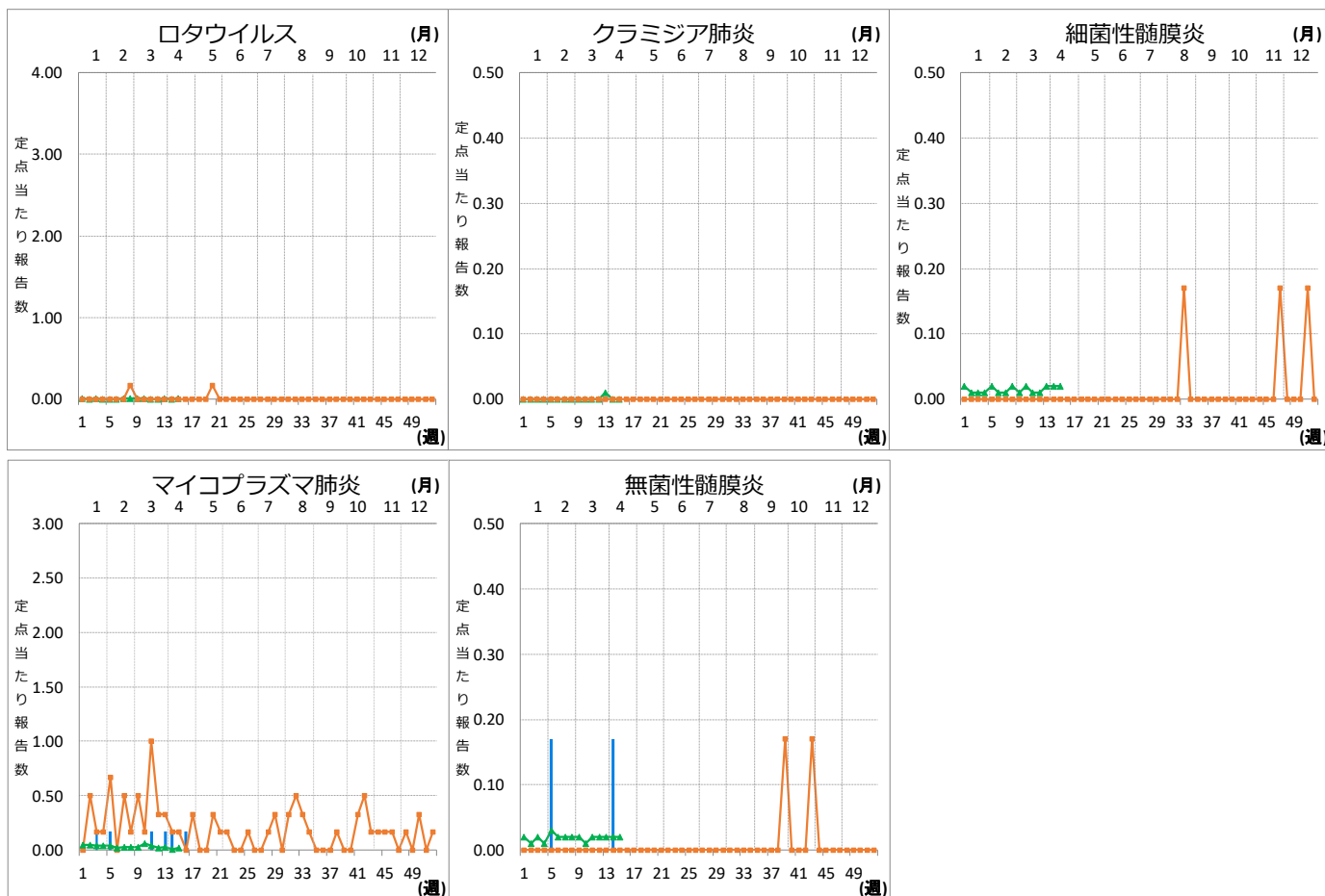
**Ⅹ 眼科定点把握対象疾患週別推移 (2021年第16週、ただし全国は前週)**

**グラフの説明** **■**は2021年青森県、**■**は2020年青森県、**▲**は2021年全国



## X 基幹定点把握対象疾患週別推移（2021年第16週、ただし全国は前週）

グラフの説明 → 青線は2021年青森県、赤線は2020年青森県、緑線は2021年全国



## XI 社会福祉施設等における感染性胃腸炎（疑い含む）の発生状況

「社会福祉施設等における感染症等発生時に係る報告について」（平成18年2月22日付け厚生労働省健康局長、医薬食品局長、雇用均等・児童家庭局長、社会・援護局長通知）に基づく、青森県内の社会福祉施設等における感染性胃腸炎（疑いを含む）の報告件数及び発症者数は次のとおりです。

### 2021年第16週

報告週 (第1報)	施設種別	発症者数	管轄保健所
第16週	児童・婦人関係施設等	46	弘前保健所

### 2021年報告件数及び発症者数

施設種別	月(週)	1月		2月		3月		4月		計 (施設別)
		1-4週	5-8週	9-12週	13週	14週	15週	16週		
介護・老人福祉関係施設	件数	0	0	0	0	0	0	0	0	0
	発症者数	0	0	0	0	0	0	0	0	0
児童・婦人関係施設等	件数	0	7	6	1	1	1	1	17	17
	発症者数	0	195	104	47	11	15	46	418	418
障害関係施設	件数	0	0	0	0	0	1	0	1	1
	発症者数	0	0	0	0	0	22	0	22	22
その他施設	件数	0	0	0	0	0	0	0	0	0
	発症者数	0	0	0	0	0	0	0	0	0
計(月別)	件数	0	7	6	1	1	2	1	18	18
	発症者数	0	195	104	47	11	37	46	440	440