



青森県感染症発生情報 (2021年第2週)

I 第2週の発生動向 (2021/1/11~1/17)

1. 警報・注意報は発令されていません。

II 第2週五類定点把握対象疾患

※記載データは、速報値です。

青森県内の保健所管内、定点(医療機関)数、警報・注意報については青森県の感染症発生状況 TOP ページをご覧ください。

	東青 (東地方+ 青森市保健所)		中南 (弘前保健所)		三八 (三戸地方+ 八戸市保健所)		西北 (五所川原保健所)		上北 (上十三保健所)		下北 (むつ保健所)		青森県計		前週からの 増減 数	
	数	人/定点	数	人/定点	数	人/定点	数	人/定点	数	人/定点	数	人/定点	数	人/定点		
小児科 内科																
	インフルエンザ															-1
小児科	RSウイルス感染症															0
	咽頭結膜熱															-5
	A群溶血性レンガ球菌咽頭炎															-14
	感染性胃腸炎															0
	水痘															-2
	手足口病															0
	伝染性紅斑															0
	突発性発しん															1
	ヘルパンギーナ															0
	流行性耳下腺炎															0
眼科	急性出血性結膜炎															0
	流行性角結膜炎															-3
基幹	感染性胃腸炎(ロタウイルス)															0
	クラミジア肺炎															0
	細菌性髄膜炎															0
	マイコプラズマ肺炎															0
	無菌性髄膜炎															0

は警報、 は注意報。「空欄」: 患者報告無し。

感染症の窓



新型コロナウイルス感染症 緊急事態宣言

新型コロナウイルス感染症拡大防止のため、緊急事態宣言が発出されました。1月8日から2月7日(31日間)を期間として、東京都、埼玉県、千葉県、神奈川県(1都3県)を対象に、1月14日からは栃木県、岐阜県、愛知県、京都府、大阪府、兵庫県、福岡県が対象地域として追加されました。

県民の皆様方には、これら対象地域との不要不急の往来は控えていただくようお願いいたします。

また、対象地域から移動してきた方には、滞在中、健康観察を徹底していただくとともに、人との接触は必要最小限にとどめてくださるようお願いいたします。

対象地域以外であっても、感染症患者が多数発生している地域への移動については、移動先の感染状況を踏まえ慎重に判断していただくとともに、移動先の自治体を実施する措置に従って慎重な行動をお願いします。

○県内の最新感染動向はこちらをご覧ください

青森県新型コロナウイルス感染症対策総合サイト



緊急事態宣言の対象地域

東京都・埼玉県・千葉県・神奈川県
【追加】栃木県・岐阜県・愛知県
京都府・大阪府・兵庫県・福岡県

との不要不急の往来は 控えてください

対象地域から移動してきた方

健康観察を徹底するとともに
人との接触は必要最小限にとどめてください

感染症患者が多数発生している地域への移動
(上記の地域以外)

移動先の感染状況を踏まえ慎重に判断を
移動先の自治体を実施する措置に従って
慎重な行動を

不要不急の往来に該当しないもの

- 仕事等のための移動
- 大学受験・就職活動・各種国家資格試験等のための移動 ~ など



Ⅲ 全数把握対象疾患

- ・結核（二類感染症）：青森市 1 人、五所川原 1 人 (2021 年計： 6 人)
- ・レジオネラ症（四類感染症）：青森市 1 人 (2021 年計： 1 人)
- ・カルバペネム耐性腸内細菌科細菌感染症（五類感染症）：青森市 1 人 (2021 年計： 2 人)

Ⅳ 病原体検出情報

報告はありませんでした。

Ⅴ 保健所管内別全数把握対象疾患発生状況 (2020 年第 52 週～2021 年第 2 週)

週	東青 (東地方保健所+ 青森市保健所)	中南 (弘前保健所)	三八 (三戸地方保健所+ 八戸市保健所)	西北 (五所川原保健所)	上北 (上十三保健所)	下北 (むつ保健所)
52		梅毒1人				
53						
1	カルバペネム耐性 腸内細菌科細菌感 染症1人 侵襲性肺炎球菌感 染症1人		後天性免疫不全症 候群1人 梅毒1人		腸管出血性大腸菌 感染症1人	
2	レジオネラ症1人 カルバペネム耐性 腸内細菌科細菌感 染症1人					

- ・第1週に八戸市保健所管内で後天性免疫不全症候群1人、梅毒1人の届出がありましたので、追加しました。

Ⅵ 結核(二類感染症) (2020 年第 52 週～2021 年第 2 週) (人)

週	東青 (東地方保健所+ 青森市保健所)	中南 (弘前保健所)	三八 (三戸地方保健所+ 八戸市保健所)	西北 (五所川原保健所)	上北 (上十三保健所)	下北 (むつ保健所)
52	1	2		2		
53						
1		1	1	1	1	
2	1			1		

- ・第1週に八戸市保健所管内で結核1人の届出がありましたので、追加しました。
- ・第1週に上十三保健所管内で結核1人の届出がありましたので、追加しました。

Ⅶ 全数把握対象疾患発生状況（全国-青森県）（注：発生状況は速報値であり、国内で届出のあった疾患のみを掲載しています）

全国（2021年第1週の累計）

分類	二類	三類	四類	四類	四類	四類	五類	五類	五類	五類
疾病名	結核	腸管出血性大腸菌感染症	E型肝炎	A型肝炎	つづが虫病	レジオネラ症	アメーバ赤痢	ウイルス性肝炎	カルバペネム耐性腸内細菌科細菌感染症	急性弛緩性麻痺
累積報告数	187	11	10	1	18	12	8	1	13	1

分類	五類	五類	五類	五類	五類	五類	五類	五類	五類	五類
疾病名	急性脳炎	クロイツフェルト・ヤコブ病	劇症型溶血性レンサ球菌感染症	後天性免疫不全症候群	ジアルジア症	侵襲性インフルエンザ菌感染症	侵襲性肺炎球菌感染症	水痘（入院例）	梅毒	播種性クリプトコックス症
累積報告数	1	1	6	2	1	9	22	2	32	3

分類	五類	五類
疾病名	バンコマイシン耐性腸球菌感染症	百日咳
累積報告数	1	8

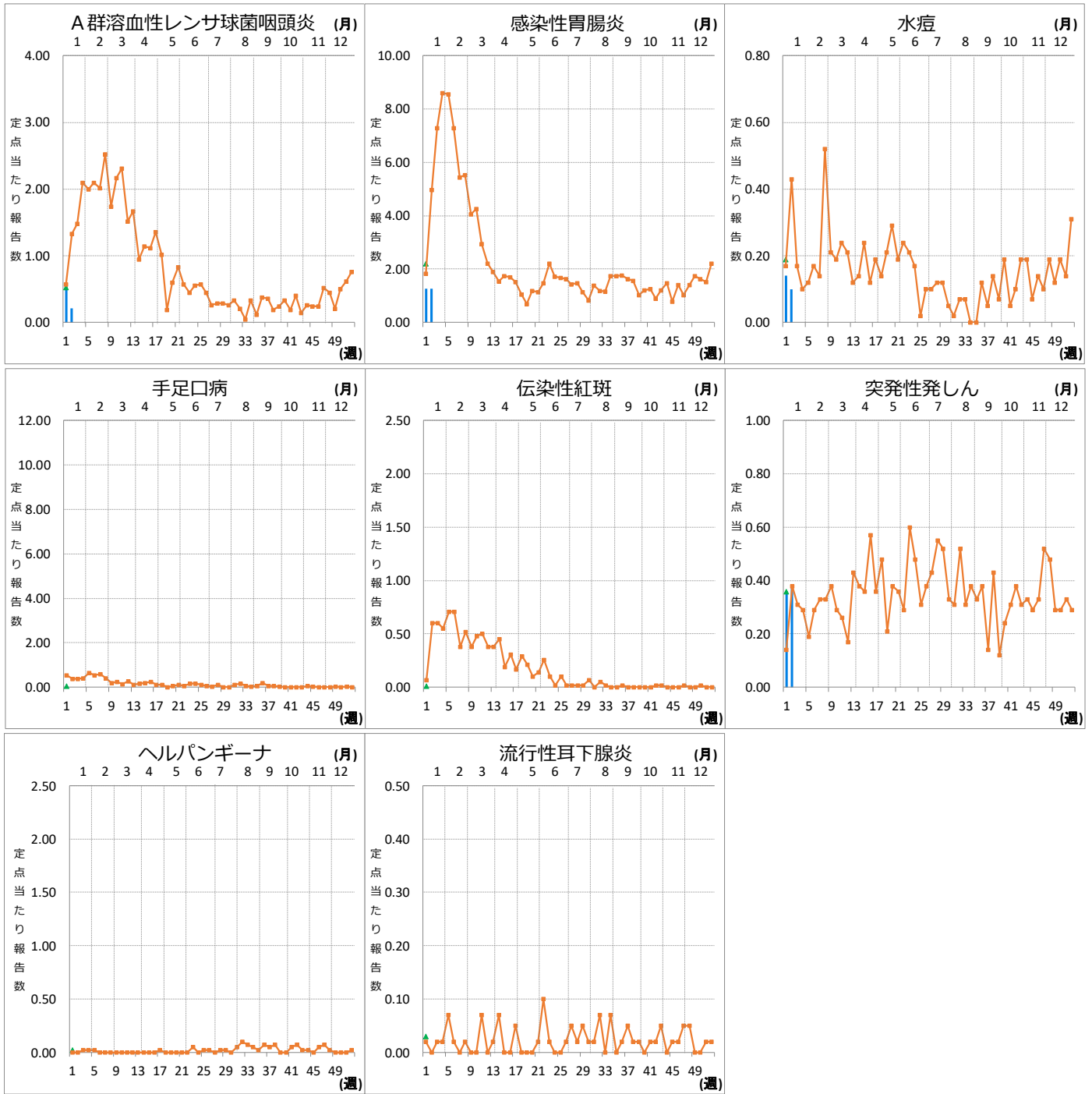
青森県（2021年第1週～第2週までの累計）

分類	二類	三類	四類	五類	五類	五類	五類
疾病名	結核	腸管出血性大腸菌感染症	レジオネラ症	カルバペネム耐性腸内細菌科細菌感染症	後天性免疫不全症候群	侵襲性肺炎球菌感染症	梅毒
累積報告数	6	1	1	2	1	1	1

Ⅷ インフルエンザ・小児科定点把握対象疾患週別推移（2021年第2週、ただし全国は前週）

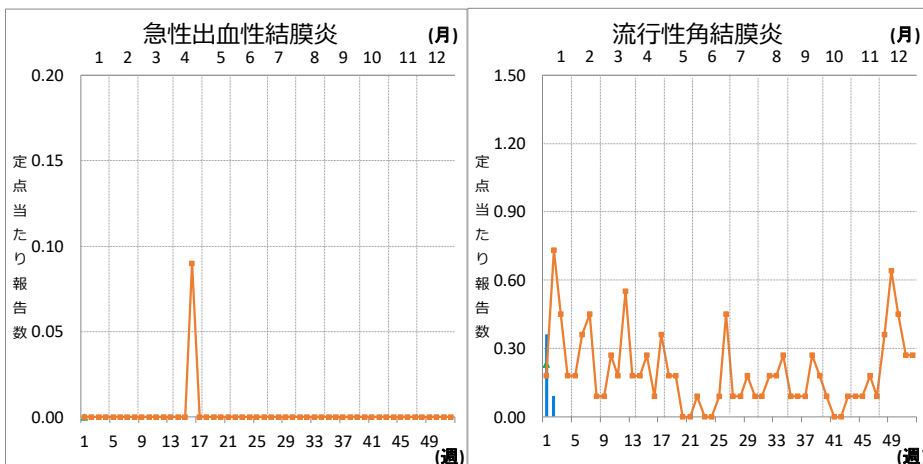
グラフの説明 —は2021年青森県、■—■は2020年青森県、▲—▲は2021年全国





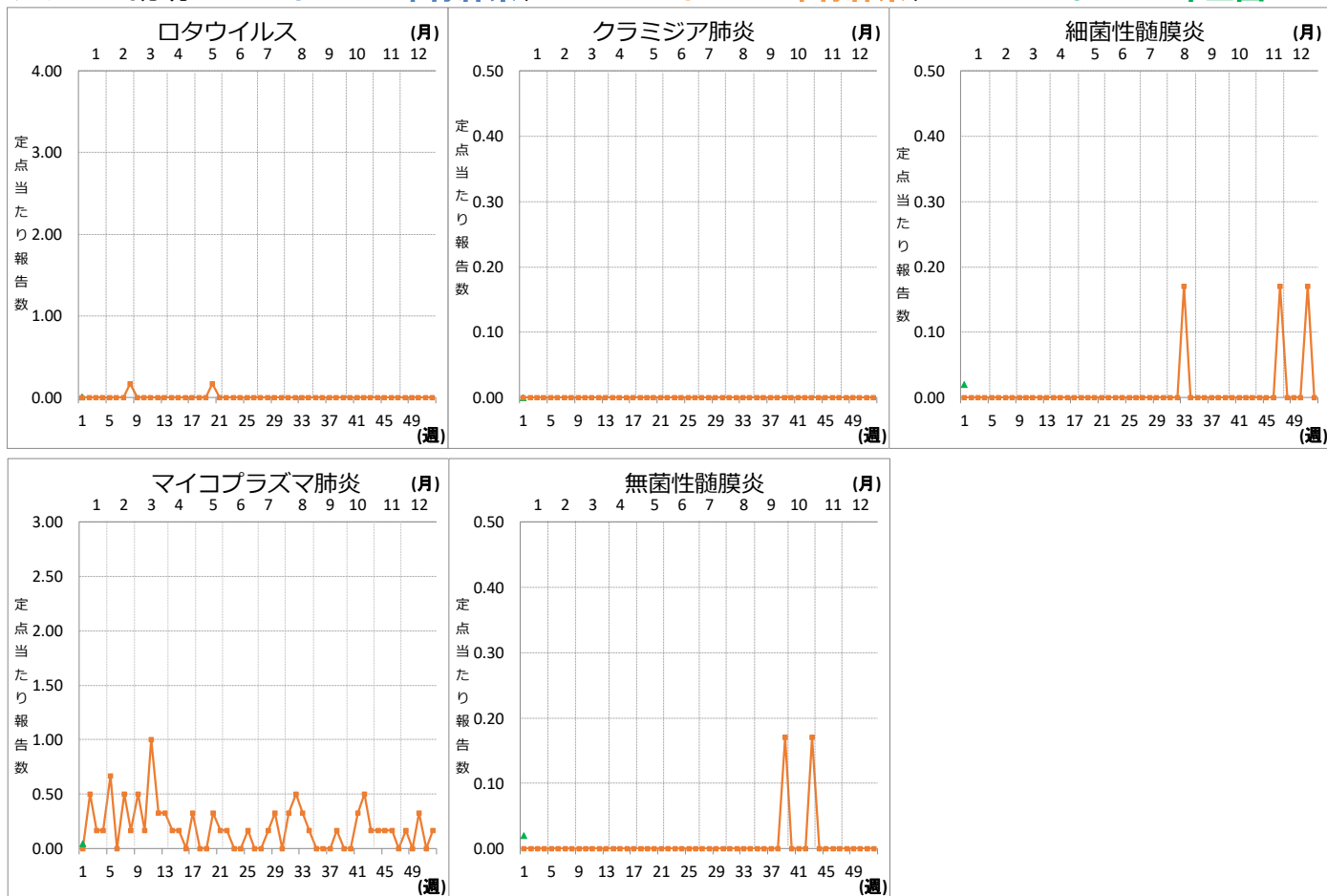
Ⅷ 眼科定点把握対象疾患週別推移 (2021年第2週、ただし全国は前週)

グラフの説明 —は2021年青森県、■—■は2020年青森県、▲—▲は2021年全国



X 基幹定点把握対象疾患週別推移（2021年第2週、ただし全国は前週）

グラフの説明 **—**は2021年青森県、**■—■**は2020年青森県、**▲—▲**は2021年全国



XI 社会福祉施設等における感染性胃腸炎（疑い含む）の発生状況

「社会福祉施設等における感染症等発生時に係る報告について」（平成18年2月22日付け厚生労働省健康局長、医薬食品局長、雇用均等・児童家庭局長、社会・援護局長通知）に基づく、青森県内の社会福祉施設等における感染性胃腸炎（疑いを含む）の報告件数及び発症者数は次のとおりです。

2021年第2週

報告はありませんでした。

2021年報告件数及び発症者数

施設種別	月(週)	1月		計 (施設別)
		1週	2週	
介護・老人福祉関係施設	件数	0	0	0
	発症者数	0	0	0
児童・婦人関係施設等	件数	0	0	0
	発症者数	0	0	0
障害関係施設	件数	0	0	0
	発症者数	0	0	0
その他施設	件数	0	0	0
	発症者数	0	0	0
計(月別)	件数	0	0	0
	発症者数	0	0	0