



I 第15週の発生動向 (2020/4/6~4/12)

1. 警報・注意報は発令されていません。
2. **RSウイルス感染症**については、県全体の定点当たり報告数が過去5年間の同時期と比較してやや多い状態です。

II 第15週五類定点把握対象疾患

※記載データは、速報値です。

青森県内の保健所管内、定点(医療機関)数、警報・注意報については青森県の感染症発生状況 TOP ページをご覧ください。

		東青 (東地方+青森市保健所)		中南 (弘前保健所)		三八 (三戸地方+八戸市保健所)		西北 (五所川原保健所)		上北 (上十三保健所)		下北 (むつ保健所)		青森県計		前週からの増減 数	
		数	人/定点	数	人/定点	数	人/定点	数	人/定点	数	人/定点	数	人/定点	数	人/定点		
小児科 内科	インフルエンザ	36	2.77			12	0.80	9	1.29	15	1.67	5	0.83	77	1.18	13	
小児科	RSウイルス感染症	1	0.13			11	1.10	1	0.20					13	0.31	1	
	咽頭結膜熱	2	0.25			1	0.10	1	0.20					4	0.10	3	
	A群溶血性連鎖球菌咽頭炎	10	1.25	17	1.89	17	1.70	1	0.20	3	0.50			48	1.14	8	
	感染性胃腸炎	17	2.13	3	0.33	28	2.80	13	2.60	7	1.17	5	1.25	73	1.74	8	
	水痘	3	0.38	3	0.33	3	0.30			1	0.17			10	0.24	4	
	手足口病			2	0.22	6	0.60							8	0.19	1	
	伝染性紅斑	1	0.13			7	0.70							8	0.19	-11	
	突発性発しん	5	0.63	1	0.11	6	0.60			2	0.33	1	0.25	15	0.36	-1	
	ヘルパンギーナ																0
流行性耳下腺炎																-3	
眼科	急性出血性結膜炎																0
	流行性角結膜炎					1	0.50	2	2.00					3	0.27	1	
基幹	感染性胃腸炎(ロタウイルス)																0
	クラミジア肺炎																0
	細菌性髄膜炎																0
	マイコプラズマ肺炎											1	1.00	1	0.17	0	
	無菌性髄膜炎																0

は警報、 は注意報。「空欄」: 患者報告無し。

感染症の窓

咳エチケット ~感染症対策へのご協力をお願いします~

新型コロナウイルスを含む感染症対策の基本は、「手洗い」や「マスクの着用を含む咳エチケット」です。

■ほかの人にうつさないために

くしゃみや咳が出るときは、飛沫にウイルスを含んでいるかもしれません。次のような咳エチケットを心がけましょう。

- ・ **マスク**を着用します。
- ・ティッシュなどで**鼻と口を覆います**。
- ・とっさの時は**袖や上着の内側で覆います**。
- ・周囲の人から**なるべく離れます**。

3つの咳エチケット

電車や職場、学校など人が集まるところでやろう



正しいマスクの着用



(出典 : 首相官邸 HP より抜粋)

○詳しい情報はこちらをご覧ください

☞ [新型コロナウイルス感染症について \(厚生労働省 HP\)](#)

新型コロナウイルス 厚生労働省



Ⅲ 全数把握対象疾患

- ・結核（二類感染症）：東地方1人、青森市1人、弘前1人、八戸市1人、上十三1人（2020年計：52人）
- ・新型コロナウイルス感染症（指定感染症）：青森市2人、上十三9人（2020年計：22人）

Ⅳ 病原体検出情報 ※（）内は、検査材料及び検体採取日です。

新型コロナウイルス感染症疑い（鼻咽頭ぬぐい液 4/6、4/7、4/8、4/9、4/10）

・・・新型コロナウイルス（2019-nCoV）：青森市2人、上十三9人

Ⅴ 県内インフルエンザ情報（2020年第8週～第15週）

- ・第15週の患者報告数は77人で、このうち迅速診断キットによる型別が報告されているのは70人【A型：0人、B型：70人】でした。

保健所管内別報告数（人）

保健所名	8	9	10	11	12	13	14	15
東地方+青森市	43	58	57	35	17	13	27	36
弘前	20	7		2	2			
三戸地方+八戸市	10	14	16	46	34	6	3	12
五所川原	23	16	36	21	39	9	3	9
上十三	48	54	61	53	37	35	17	15
むつ	24	28	36	20	13	18	14	5
合計	168	177	206	177	142	81	64	77

A型（迅速診断キットによる型別）（人）

保健所名	8	9	10	11	12	13	14	15
東地方+青森市	22	1	4	1				
弘前	19	7			1			
三戸地方+八戸市	1	1						
五所川原	15	3						
上十三	26	5	7	2				
むつ	1							
合計	84	17	11	3	1	0	0	0

B型（迅速診断キットによる型別）（人）

保健所名	8	9	10	11	12	13	14	15
東地方+青森市	20	57	52	34	17	13	25	32
弘前	1			2	1			0
三戸地方+八戸市	9	13	16	46	34	6	3	12
五所川原	8	13	34	20	36	9	3	8
上十三	20	46	44	51	27	27	15	13
むつ	21	25	35	13	12	18	14	5
合計	79	154	181	166	127	73	60	70

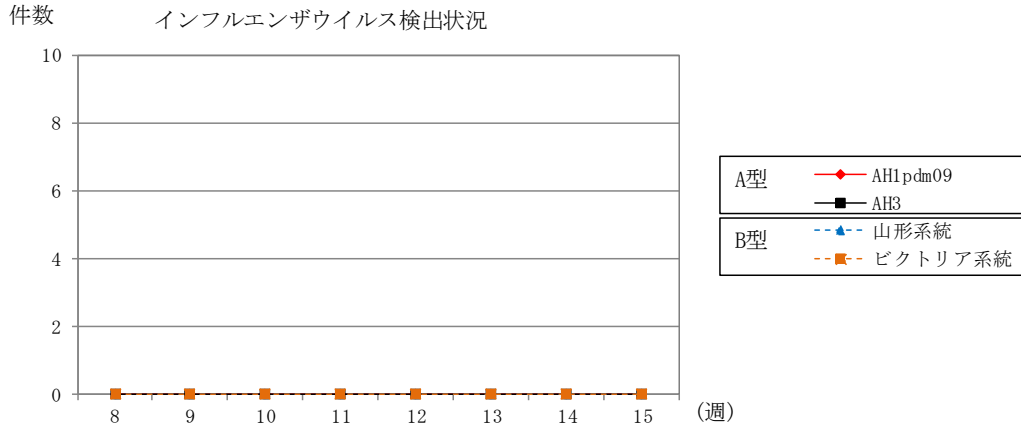
年齢区分別（人）

年齢区分	8	9	10	11	12	13	14	15
～5ヶ月								
～11ヶ月	1		1	2	2	2	2	3
1歳	5	8	11	12	9	7	1	5
2歳	2	8	5	9	4	10	3	7
3歳	9	9	8	6	11	5	11	14
4歳	20	12	15	24	21	6	2	10
5歳	16	12	18	27	23	6	10	13
6歳	12	19	17	51	29	13	8	4
7歳	15	23	29	7	7	6	5	2
8歳	16	12	22	7	2	6	4	4
9歳	6	19	21	3	8	2	4	1
10～14歳	20	27	41	8	4	1	5	1
15～19歳	5	3	3		2	1		
20～29歳	6	7	4	3	5	6	1	4
30～39歳	17	12	4	9	9	4	6	4
40～49歳	8	2	3	5	3	3		3
50～59歳	7	2	2		1	1	2	1
60～69歳	1	1	2	1	1	1		
70～79歳	2			2		1		
80歳以上		1		1	1			1

VI 県内インフルエンザウイルス検出状況（県が指定した医療機関（指定提出機関）の提出検体の検出数）

インフルエンザウイルス		2020								直近5週間 合計	2019/2020 シーズン 合計
		8週	9週	10週	11週	12週	13週	14週	15週		
提出検体数		0	0	0	0	0	0	0	0	0	61
A型	AH1pdm09									0	49
	AH3									0	0
B型	山形系統									0	0
	ビクトリア系統									0	0
合計		0	0	0	0	0	0	0	0	0	49

注) 2019/2020シーズンは2019年第36週（9/2～9/8）～2020年第35週（8/24～8/30）



VII 保健所管内別全数把握対象疾患発生状況（2020年第12週～第15週）

週	東青 (東地方保健所+ 青森市保健所)	中南 (弘前保健所)	三八 (三戸地方保健所+ 八戸市保健所)	西北 (五所川原保健所)	上北 (上十三保健所)	下北 (むつ保健所)
12	カルバペネム耐性腸内細菌科細菌感染症1人		新型コロナウイルス感染症2人 カルバペネム耐性腸内細菌科細菌感染症1人 百日咳1人			
13			新型コロナウイルス感染症5人			
14	腸管出血性大腸菌感染症1人 新型コロナウイルス感染症1人	梅毒2人	新型コロナウイルス感染症2人	新型コロナウイルス感染症1人	百日咳1人	
15	新型コロナウイルス感染症2人				新型コロナウイルス感染症9人	

・第12週に八戸市保健所管内で百日咳1人の届出がありましたので、追加しました。

VIII 結核(二類全数把握対象疾患)（2020年第12週～第15週） (人)

週	東青 (東地方保健所+ 青森市保健所)	中南 (弘前保健所)	三八 (三戸地方保健所+ 八戸市保健所)	西北 (五所川原保健所)	上北 (上十三保健所)	下北 (むつ保健所)
12	1					
13	5					
14	1		2	1	1	
15	2	1	1		1	

Ⅷ 全数把握対象疾患発生状況（全国-青森県）（注：発生状況は速報値であり、国内で届出のあった疾患のみを掲載しています）

全国（2020年第1週～第14週までの累計）

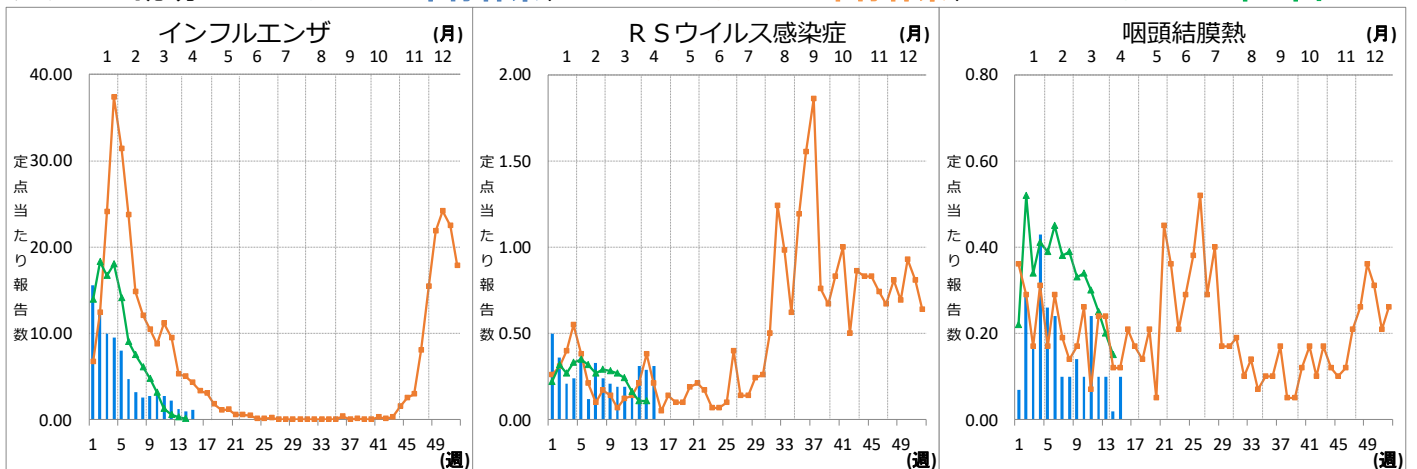
分類	二類	三類	三類	三類	三類	四類	四類	四類	四類	四類
疾病名	結核	細菌性赤痢	腸管出血性大腸菌感染症	腸チフス	パラチフス	E型肝炎	A型肝炎	エキノкокクス症	オウム病	コクシジオイデス症
累積報告数	4424	37	268	12	6	161	44	6	3	1
分類	四類	四類	四類	四類	四類	四類	四類	四類	四類	四類
疾病名	ジカウイルス感染症	重症熱性血小板減少症候群	チクングニア熱	つつが虫病	デング熱	日本紅斑熱	日本脳炎	ブルセラ症	マラリア	ライム病
累積報告数	1	7	3	56	37	8	1	1	9	1
分類	四類	四類	五類	五類	五類	五類	五類	五類	五類	五類
疾病名	レジオネラ症	レプトスピラ症	アメーバ赤痢	ウイルス性肝炎	カルバペネム耐性腸内細菌科細菌感染症	急性弛緩性麻痺	急性脳炎	クリプトスポリジウム症	クロイツフェルト・ヤコブ病	劇症型溶血性レンサ球菌感染症
累積報告数	367	1	163	66	382	7	237	1	34	250
分類	五類	五類	五類	五類	五類	五類	五類	五類	五類	五類
疾病名	後天性免疫不全症候群	ジアルジア症	侵襲性インフルエンザ菌感染症	侵襲性髄膜炎菌感染症	侵襲性肺炎球菌感染症	水痘（入院例）	先天性風しん症候群	梅毒	播種性クリプトコックス症	破傷風
累積報告数	244	11	120	10	729	107	1	1382	29	22
分類	五類	五類	五類	五類	五類	指定				
疾病名	バンコマイシン耐性腸球菌感染症	百日咳	風しん	麻しん	薬剤耐性アシネトバクター感染症	新型コロナウイルス感染症				
累積報告数	36	2088	73	10	2	4202				

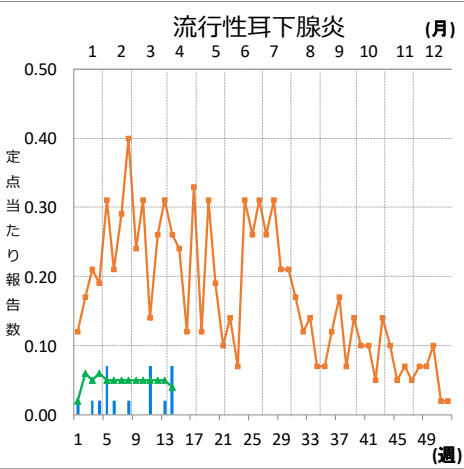
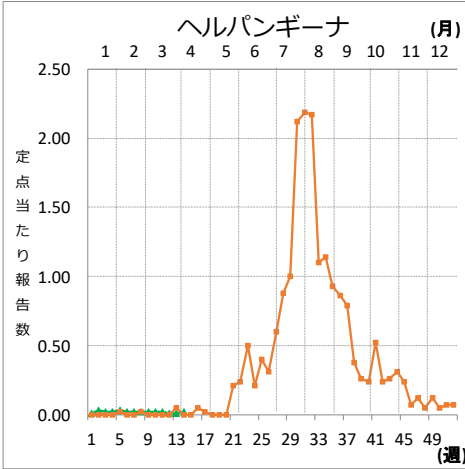
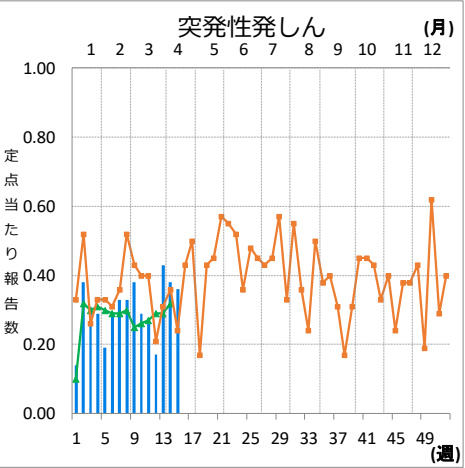
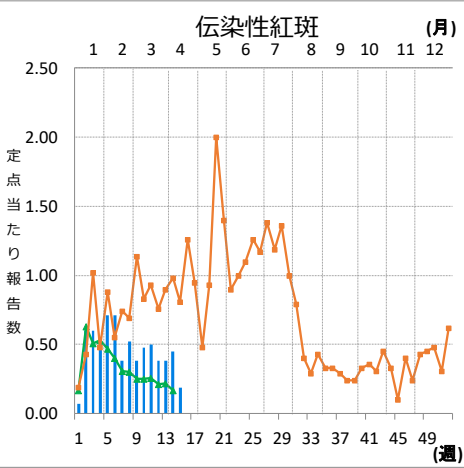
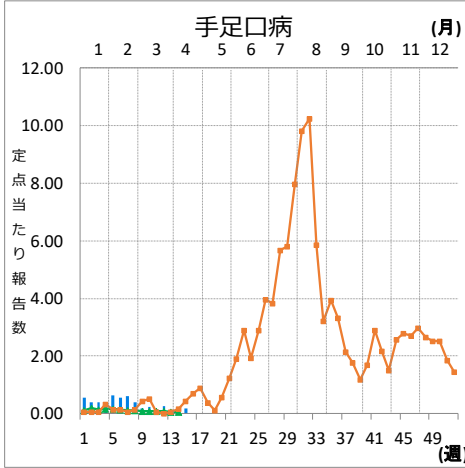
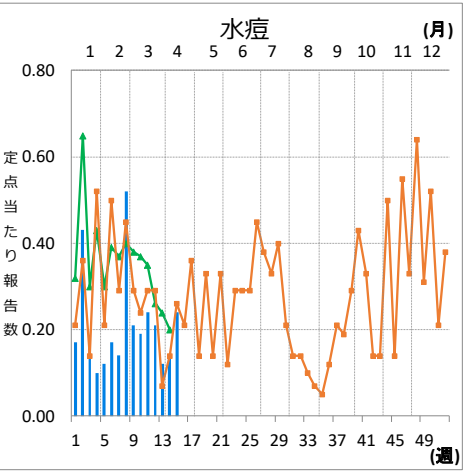
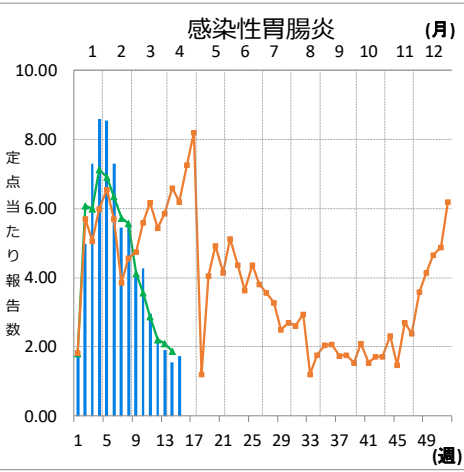
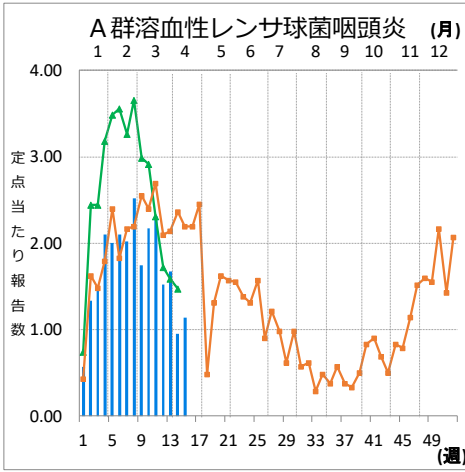
青森県（2020年第1週～第15週までの累計）

分類	二類	三類	四類	五類	五類	五類	五類	五類	五類	指定
疾病名	結核	腸管出血性大腸菌感染症	レジオネラ症	カルバペネム耐性腸内細菌科細菌感染症	急性脳炎	劇症型溶血性レンサ球菌感染症	侵襲性肺炎球菌感染症	梅毒	百日咳	新型コロナウイルス感染症
累積報告数	52	2	2	10	2	1	2	4	10	22

Ⅸ インフルエンザ・小児科定点把握対象疾患週別推移（2020年第15週、ただし全国は前週）

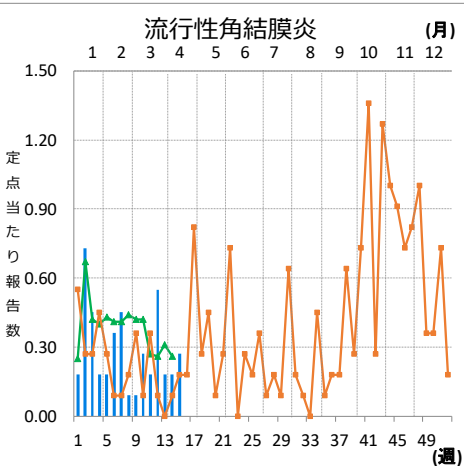
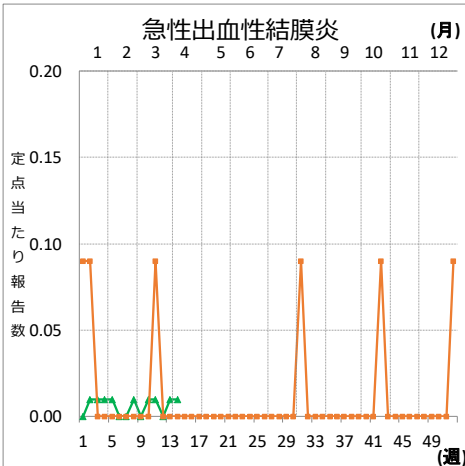
グラフの説明 ← 〇—は2020年青森県、■—■は2019年青森県、▲—▲は2020年全国





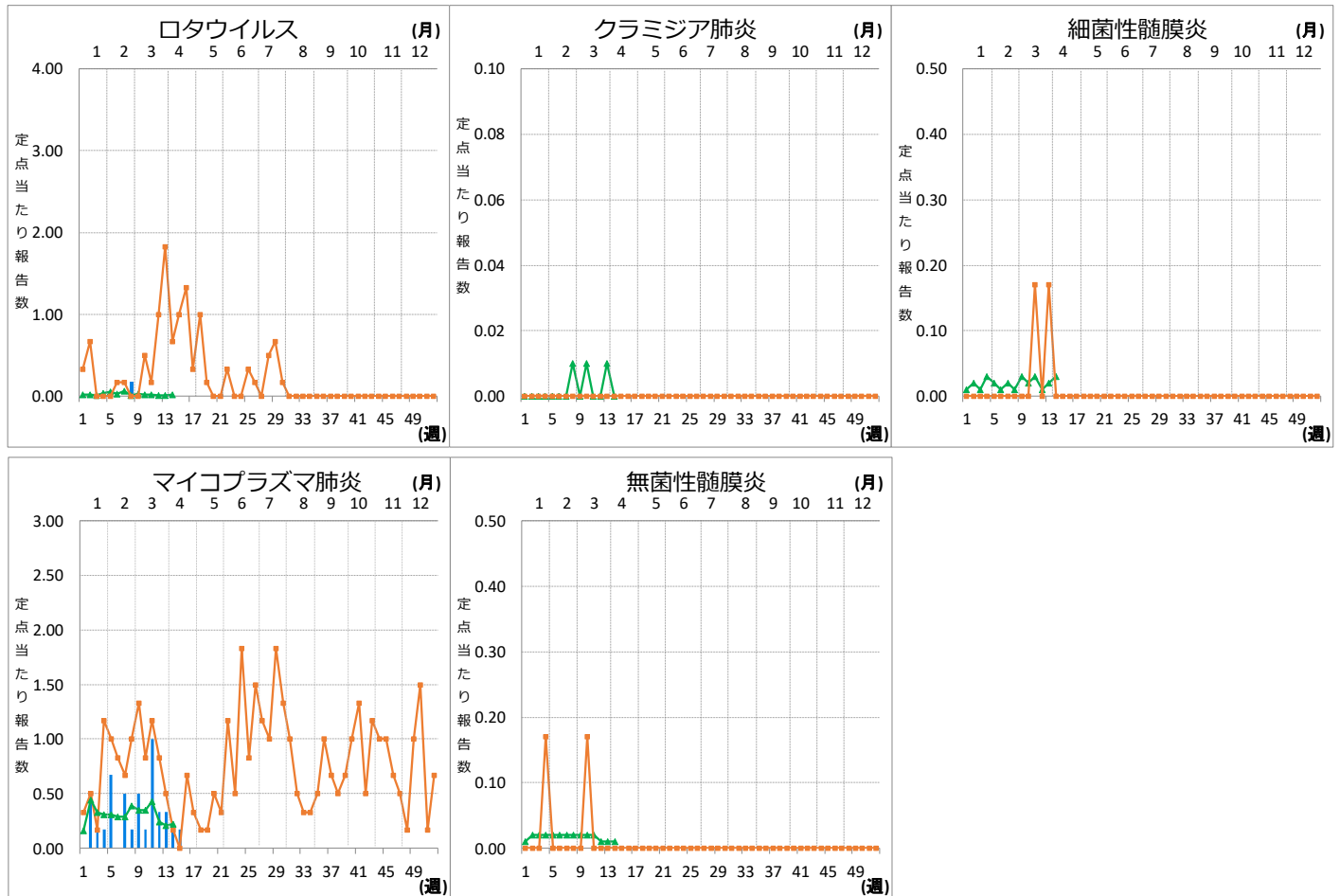
XI 眼科定点把握対象疾患週別推移 (2020年第15週、ただし全国は前週)

グラフの説明 —■—は2020年青森県、■——■は2019年青森県、▲——▲は2020年全国



XII 基幹定点把握対象疾患週別推移（2020年第15週、ただし全国は前週）

グラフの説明 ← 〓は2020年青森県、■—■は2019年青森県、▲—▲は2020年全国



XIII 社会福祉施設等における感染性胃腸炎（疑い含む）の発生状況

「社会福祉施設等における感染症等発生時に係る報告について」（平成18年2月2日付け厚生労働省健康局長、医薬食品局長、雇用均等・児童家庭局長、社会・援護局長通知）に基づく、青森県内の社会福祉施設等における感染性胃腸炎（疑いを含む）の報告件数及び発症者数は次のとおりです。

2020年第15週

報告はありませんでした。

2020年報告件数及び発症者数

施設種別	月(週)	1月	2月	3月	4月		計 (施設別)
		1-4週	5-8週	9-13週	14週	15週	
介護・老人福祉関係施設	件数	2	2	1	1	0	6
	発症者数	40	22	17	22	0	101
児童・婦人関係施設等	件数	3	5	1	0	0	9
	発症者数	61	95	17	0	0	173
障害関係施設	件数	1	0	1	0	0	2
	発症者数	20	0	27	0	0	47
その他施設	件数	0	0	0	0	0	0
	発症者数	0	0	0	0	0	0
計(月別)	件数	6	7	3	1	0	17
	発症者数	121	117	61	22	0	321