



青森県感染症発生情報 (2018年第4週)

I 第4週の発生動向 (2018/1/22~2018/1/28)

1. インフルエンザについては、東地方+青森市保健所管内、五所川原保健所管内、むつ保健所管内で**警報**が発令されました。三戸地方+八戸市保健所管内、上十三保健所管内では**警報**が、弘前保健所管内では**注意報**が継続しています。県全体の定点当たり報告数が前週の33.75から44.14に増加しました。県全体の定点当たり報告数が過去5年間の同時期と比較してかなり多く、特に上十三保健所管内の定点当たり報告数が他保健所管内より多い状態ですので注意が必要です。
2. A群溶血性レンサ球菌咽頭炎については、県全体の定点当たり報告数が過去5年間の同時期と比較してやや多く、特に上十三保健所管内の定点当たり報告数が他保健所管内より多い状態ですので注意が必要です。
3. 手足口病については、県全体の定点当たり報告数が過去5年間の同時期と比較してかなり多く、県全体の報告数の約6割以上を弘前保健所管内からの報告が占めており、今後の発生動向に注意が必要です。

II 第4週五類感染症定点把握

※記載データは、速報値です。

青森県内の保健所管内、定点(医療機関)数、警報・注意報については青森県の感染症発生状況 TOP ページをご覧ください。

		東青 (東地方保健所+ 青森市保健所)		中南 (弘前保健所)		三八 (三戸地方保健所+ 八戸市保健所)		西北 (五所川原保健所)		上北 (上十三保健所)		下北 (むつ保健所)		青森県計		前週からの 増減
		数	人/定点	数	人/定点	数	人/定点	数	人/定点	数	人/定点	数	人/定点	数	人/定点	
小児科 内科	インフルエンザ	451	34.69	359	23.93	838	55.87	248	35.43	704	78.22	269	44.83	2869	44.14	675
小児科	RSウイルス感染症	1	0.13	3	0.33	1	0.10			3	0.50			8	0.19	-3
	咽頭結膜熱	3	0.38	2	0.22	5	0.50					1	0.25	11	0.26	8
	A群溶血性レンサ球菌咽頭炎	13	1.63	16	1.78	15	1.50	8	1.60	17	2.83	1	0.25	70	1.67	-19
	感染性胃腸炎	41	5.13	18	2.00	43	4.30	22	4.40	10	1.67	14	3.50	148	3.52	26
	水痘	1	0.13			1	0.10	5	1.00	1	0.17	3	0.75	11	0.26	-2
	手足口病			17	1.89	3	0.30	6	1.20					26	0.62	-14
	伝染性紅斑			1	0.11					1	0.17	1	0.25	3	0.07	3
	突発性発しん	3	0.38			7	0.70	3	0.60	1	0.17	1	0.25	15	0.36	5
	ヘルパンギーナ	1	0.13	1	0.11									2	0.05	-5
流行性耳下腺炎	1	0.13	2	0.22	8	0.80	2	0.40	3	0.50			16	0.38	-3	
眼科	急性出血性結膜炎															0
	流行性角結膜炎	3	1.50			1	0.50							4	0.36	3
基幹	感染性胃腸炎(ロタウイルス)									1	1.00			1	0.17	-1
	クラミジア肺炎															0
	細菌性髄膜炎															0
	マイコプラズマ肺炎			1	1.00							1	1.00	2	0.33	-4
	無菌性髄膜炎															0

は警報、 は注意報。「空欄」: 患者報告無し。

感染症の窓

咳エチケット

～インフルエンザをうつさないために～

インフルエンザは、インフルエンザにかかった人の咳、くしゃみなどのしぶきとともに放出されたウイルスを、のどや鼻から吸い込むことによって感染します。(これを飛まつ感染といいます。) 周囲の人への感染を防ぐため、次のような咳エチケットを行いましょう。

- (1) マスクを着用する
- (2) ティッシュ・ハンカチなどで口と鼻を覆う
- (3) 袖で口と鼻を覆う

咳やくしゃみをするときには口や鼻を押さえ、他の人から顔をそむけ1m以上離れましょう。鼻汁・痰などを含んだティッシュは、すぐにゴミ箱に捨てましょう。くしゃみや咳などを押さえた手から、ドアノブなど周囲の物にウイルスを付着させたりしないために、こまめな手洗いを心がけましょう。

○詳しい情報はこちらをご覧ください

☞[咳エチケット \(厚生労働省 HP\)](#)



(出典: 厚生労働省 ポスター)

Ⅲ 全数把握対象疾患

- ・結核（二類全数把握対象疾患）：八戸市2人（2018年計:12人）
- ・百日咳（五類全数把握対象疾患）：青森市1人（2018年計:1人）

Ⅳ 病原体検出情報

報告はありませんでした。

Ⅴ 県内インフルエンザ情報（2017年第49週～2018年第4週）

- ・第4週の患者報告数は2869人で、このうち迅速診断キットによる型別が報告されているのは2798人【A型：1345人、B型：1450人、A型及びB型陽性：3人（三戸地方+八戸市保健所管内）】でした。

保健所管内別報告数（人）

保健所名	49	50	51	52	1	2	3	4
東地方+青森市	46	77	95	75	78	201	281	451
弘前	14	19	19	63	67	124	201	359
三戸地方+八戸市	29	67	138	220	220	376	761	838
五所川原	11	18	19	49	79	102	206	248
上十三	9	8	11	75	135	342	584	704
むつ	4	2	4	12	34	92	161	269
合計	113	191	286	494	613	1237	2194	2869

A型（迅速診断キットによる型別）(人)

保健所名	49	50	51	52	1	2	3	4
東地方+青森市	44	72	82	40	42	115	158	193
弘前	10	9	9	42	44	71	91	120
三戸地方+八戸市	13	16	36	80	127	249	459	474
五所川原	7	18	14	26	62	74	150	129
上十三	5	5	3	29	86	224	329	363
むつ	4	1	3	3	22	45	52	69
合計	83	121	147	220	383	778	1239	1348

B型（迅速診断キットによる型別）(人)

保健所名	49	50	51	52	1	2	3	4
東地方+青森市	1	1	10	33	30	82	118	251
弘前	4	10	10	21	23	53	110	239
三戸地方+八戸市	16	51	101	133	92	122	282	346
五所川原	4		5	23	17	28	56	119
上十三	4	3	8	43	47	101	235	298
むつ		1	1	9	12	47	109	200
合計	29	66	135	262	221	433	910	1453

年齢区分別(人)

年齢区分	49	50	51	52	1	2	3	4
～5ヶ月		1	2		2	2	5	8
～11ヶ月	2	2	5	5	5	14	21	21
1歳	1	12	7	12	21	44	83	75
2歳	5	6	9	11	20	59	91	100
3歳	4	8	5	13	10	49	129	113
4歳	8	9	13	24	5	40	113	140
5歳	11	14	6	23	16	48	124	169
6歳	13	15	13	24	17	30	134	168
7歳	7	24	18	17	15	29	93	143
8歳	4	18	31	21	17	18	65	129
9歳	4	7	14	25	13	18	68	143
10～14歳	18	25	78	112	50	110	290	490
15～19歳	4	9	22	43	35	93	117	151
20～29歳	2	4	5	38	57	102	84	100
30～39歳	4	8	11	30	70	96	127	151
40～49歳	6	12	15	22	64	126	149	194
50～59歳	9	3	10	23	77	104	139	172
60～69歳	6	9	8	23	52	112	149	154
70～79歳	1	1	7	12	30	70	118	120
80歳以上	4	4	7	16	37	73	95	128

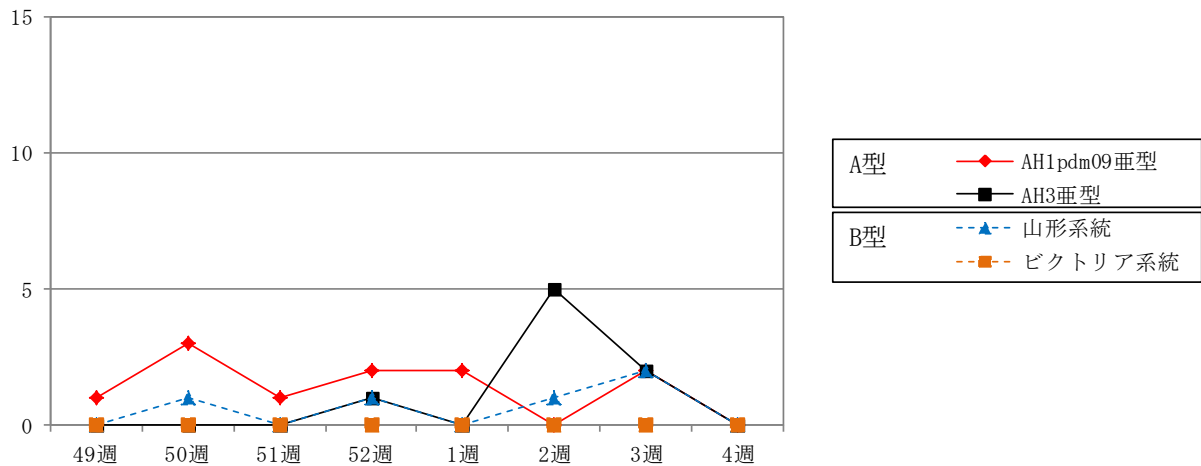
VI 県内インフルエンザウイルス検出状況（県が指定した医療機関（指定提出機関）の提出検体の検出数）

インフルエンザウイルス		2017				2018				直近5週間 合計	2017/2018 シーズン 合計		
		49週	50週	51週	52週	1週	2週	3週	4週				
提出検体数		1	4	1	4	2	7	11 (5)	3 (3)	27 (8)	38 (8)		
検出 状況	A型	AH1pdm09亜型		1	3	1	2	2		2		6	13
		AH3亜型					1		5	2		8	8
	B型	山形系統			1		1		1	2		4	5
		ビクトリア系統										0	0
合計		1	4	1	4	2	6	6	0	18	26		

注1) 2017/2018シーズンは2017年第36週（9/4～9/10）～2018年第35週（8/27～9/2）

注2) 提出検体数に（ ）がある場合は、提出された検体のうち、現在検査中の検体数

件数 インフルエンザウイルス検出状況



VII 保健所管内別全数把握対象疾患発生状況（2018年第1週～2018年第4週）

週	期間	東青 (東地方保健所+ 青森市保健所)	中南 (弘前保健所)	三八 (三戸地方保健所+ 八戸市保健所)	西北 (五所川原保健所)	上北 (上十三保健所)	下北 (むつ保健所)
1	H30.1.1 ~ H30.1.7			カルバペネム耐性腸内細菌科細菌感染症1人 急性脳炎1人 侵襲性肺炎球菌感染症1人			
2	H30.1.8 ~ H30.1.14	カルバペネム耐性腸内細菌科細菌感染症1人 梅毒1人				クロイツフェルト・ヤコブ病1人	
3	H30.1.15 ~ H30.1.21		後天性免疫不全症候群1人 梅毒1人	レジオネラ症1人			
4	H30.1.22 ~ H30.1.28	百日咳1人					

VIII 結核(二類全数把握対象疾患)（2018年第1週～2018年第4週）

(人)

週	期間	東青 (東地方保健所+ 青森市保健所)	中南 (弘前保健所)	三八 (三戸地方保健所+ 八戸市保健所)	西北 (五所川原保健所)	上北 (上十三保健所)	下北 (むつ保健所)
1	H30.1.1 ~ H30.1.7	1				1	
2	H30.1.8 ~ H30.1.14	2	1		1		
3	H30.1.15 ~ H30.1.21	2			1	1	
4	H30.1.22 ~ H30.1.28			2			

Ⅹ 全数把握対象疾患発生状況（全国-青森県）（注：発生状況は速報値であり、国内で届出のあった疾患のみを掲載しています）

全国（2018年第1週～2018年第3週までの累計）

分類	二類	三類	三類	三類	三類	四類	四類	四類	四類	四類
疾病名	結核	コレラ	細菌性赤痢	腸管出血性大腸菌感染症	腸チフス	E型肝炎	A型肝炎	つつが虫病	デング熱	ボツリヌス症
累積報告数	795	2	8	30	2	8	16	27	5	1

分類	四類	四類	五類	五類	五類	五類	五類	五類	五類	五類
疾病名	マラリア	レジオネラ症	アメーバ赤痢	ウイルス性肝炎	カルバペネム耐性腸内細菌科細菌感染症	急性脳炎	クロイツフェルト・ヤコブ病	劇症型溶血性レンサ球菌感染症	後天性免疫不全症候群	ジアルジア症
累積報告数	2	44	25	7	78	67	12	50	39	3

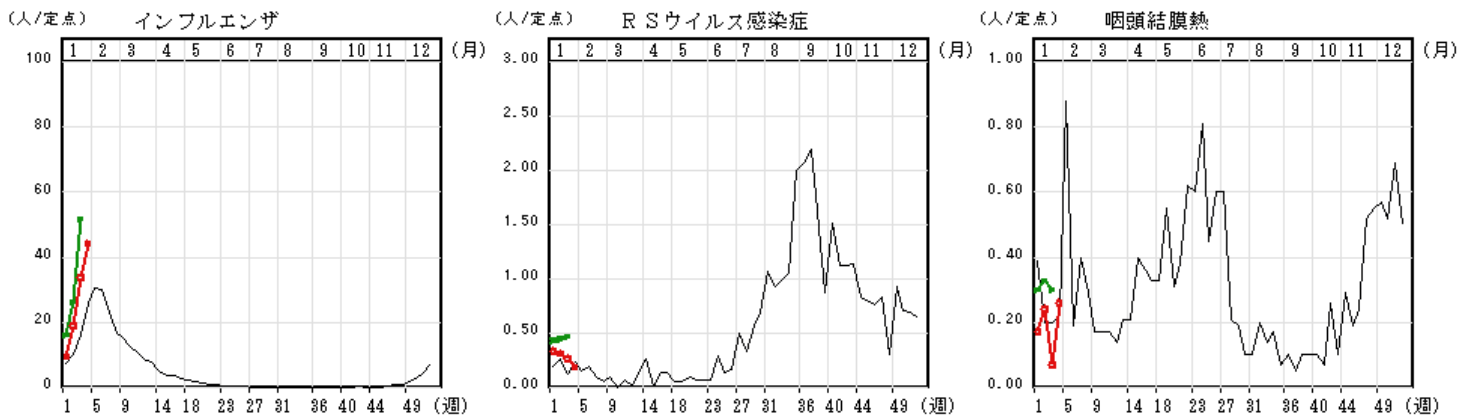
分類	五類	五類	五類	五類	五類	五類	五類	五類	五類	五類
疾病名	侵襲性インフルエンザ菌感染症	侵襲性髄膜炎菌感染症	侵襲性肺炎球菌感染症	水痘（入院例）	梅毒	播種性クリプトコックス症	百日咳	風しん	麻しん	薬剤耐性アシネトバクター感染症
累積報告数	28	4	288	20	236	5	96	2	1	1

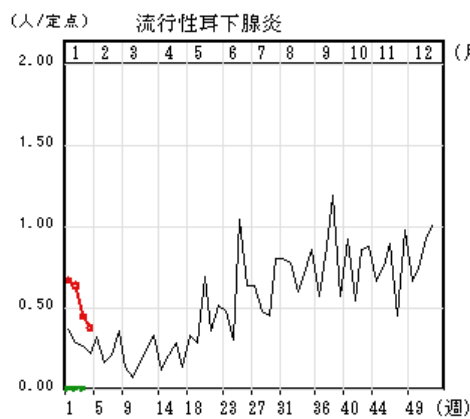
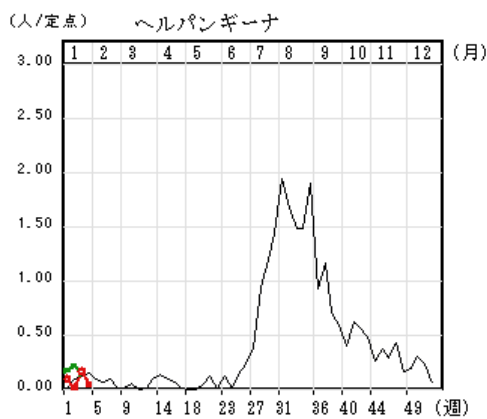
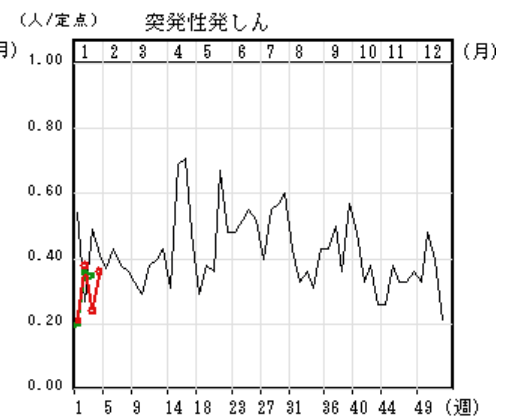
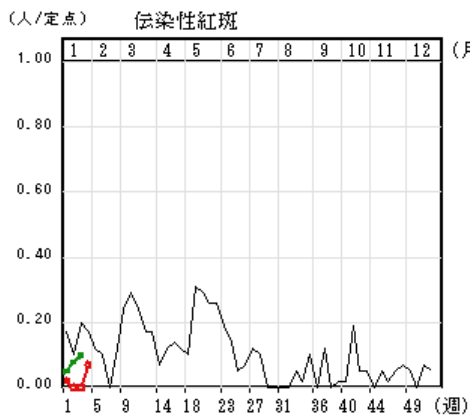
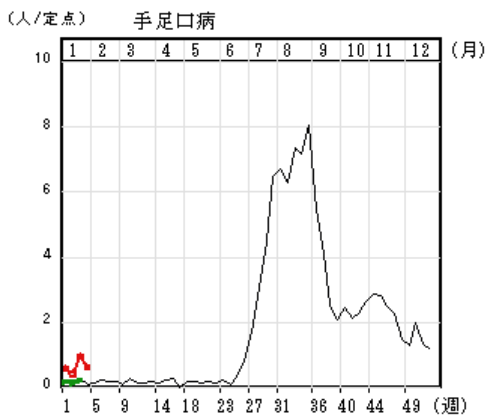
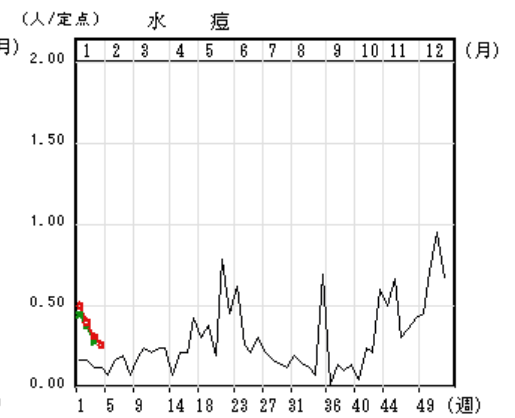
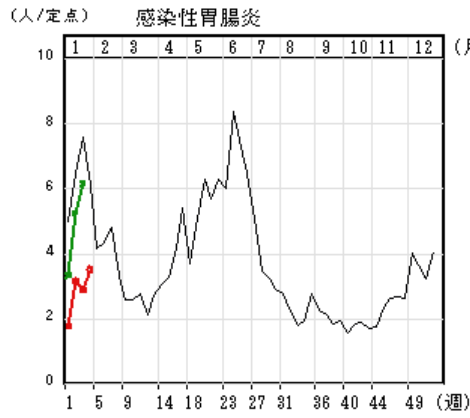
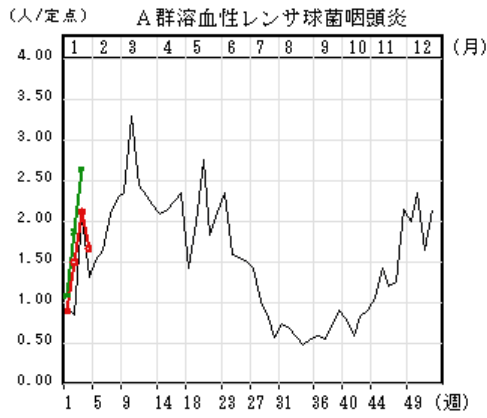
青森県（2018年第1週～2018年第4週までの累計）

分類	二類	四類	五類	五類	五類	五類	五類	五類	五類
疾病名	結核	レジオネラ症	カルバペネム耐性腸内細菌科細菌感染症	急性脳炎	クロイツフェルト・ヤコブ病	後天性免疫不全症候群	侵襲性肺炎球菌感染症	梅毒	百日咳
累積報告数	12	1	2	1	1	1	1	2	1

Ⅹ インフルエンザ・小児科定点把握対象疾患週別推移（2018年第4週、ただし全国は前週）

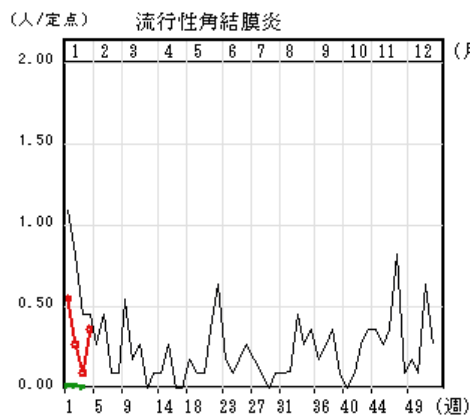
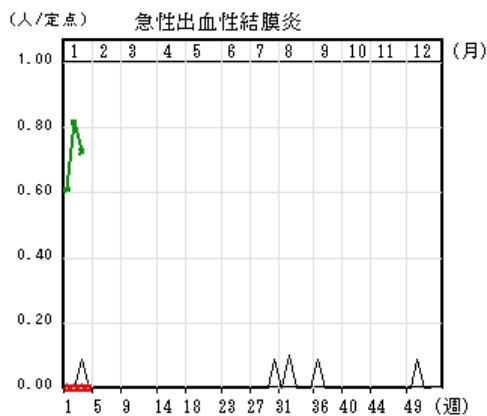
グラフの説明 ○—○は2018年青森県、——は2017年青森県、 ×——×は2018年全国





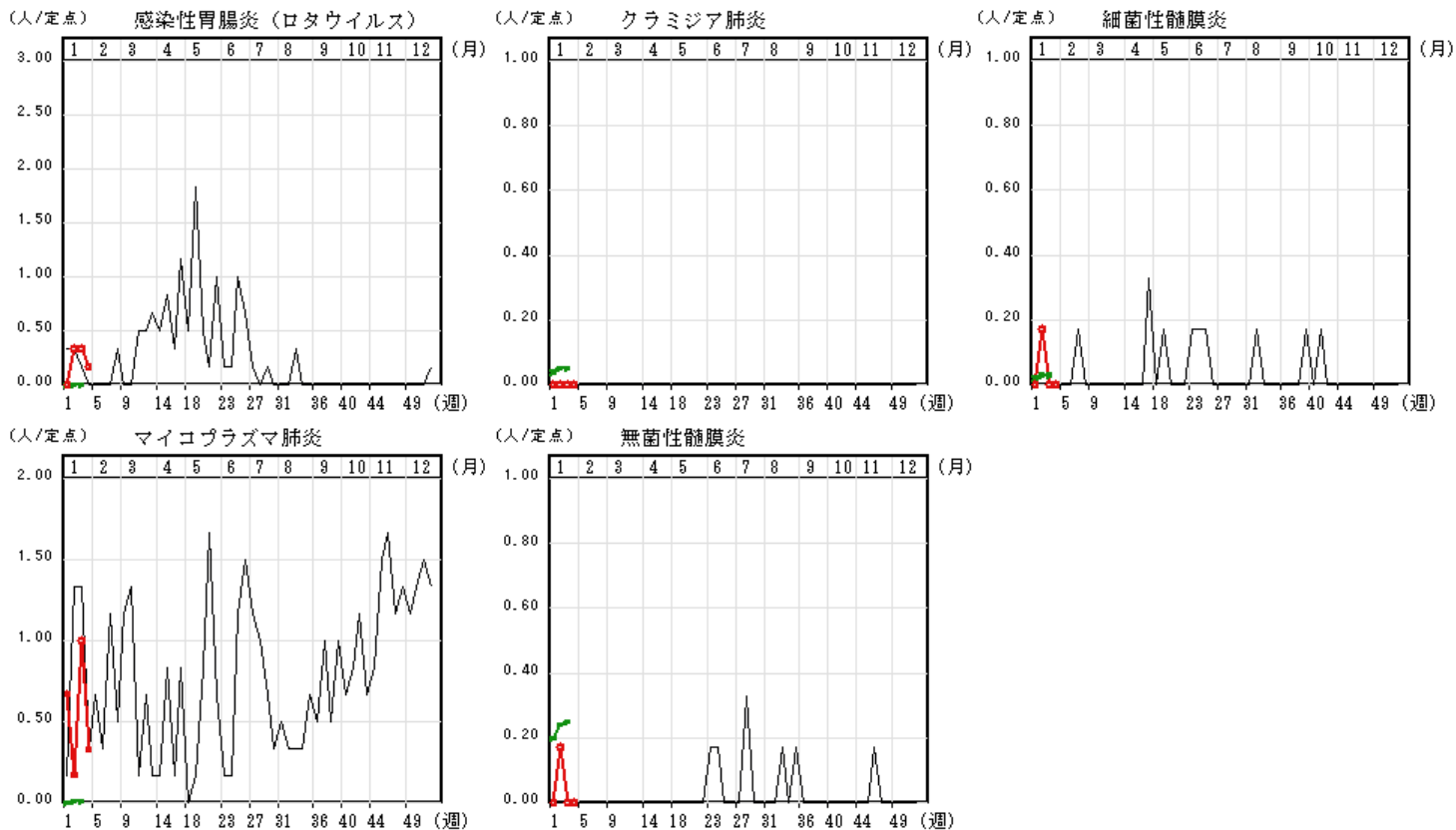
XI 眼科定点把握対象疾患週別推移 (2018年第4週、ただし全国は前週)

グラフの説明 ○—○は2018年青森県、——は2017年青森県、 ×—×は2018年全国



XII 基幹定点把握対象疾患週別推移（2018年第4週、ただし全国は前週）

グラフの説明 ○—○は2018年青森県、——は2017年青森県、×—×は2018年全国



XIII 社会福祉施設等における感染性胃腸炎（疑い含む）の発生状況

「社会福祉施設等における感染症等発生時に係る報告について」（平成18年2月22日付け厚生労働省健康局長、医薬食品局長、雇用均等・児童家庭局長、社会・援護局長通知）に基づく、青森県内の社会福祉施設等における感染性胃腸炎（疑いを含む）の報告件数及び発症者数は次のとおりです。

平成30年第4週

報告週 (第1報)	施設種別	発症者数	管轄保健所
第4週	介護・老人福祉関係施設	17	弘前保健所
第4週	障害関係施設	22	青森市保健所

平成30年報告件数及び発症者数

施設種別	月(週)	1月				計 (施設別)
		1週	2週	3週	4週	
介護・老人福祉関係施設	件数	0	0	1	1	2
	発症者数	0	0	17	17	34
児童・婦人関係施設等	件数	0	0	0	0	0
	発症者数	0	0	0	0	0
障害関係施設	件数	0	0	0	1	1
	発症者数	0	0	0	22	22
その他施設	件数	0	0	0	0	0
	発症者数	0	0	0	0	0
計(月別)	件数	0	0	1	2	3
	発症者数	0	0	17	39	56