



## 青森県感染症発生情報 (2017年第34週)

### I 第34週の発生動向 (2017/8/21~2017/8/27)

1. 手足口病については、**県内全ての保健所管内で警報**が継続しています。県全体の定点当たり報告数が7.36から7.19に減少しましたが、依然として報告数が多い状態が続いていますので引き続き注意が必要です。
2. **RSウイルス感染症**については、県全体の定点当たり報告数は第33週以降増加が続いており、過去5年間の平均と比較してやや多くなっています。五所川原保健所管内では定点当たり報告数が0.20から1.60に、上十三保健所管内でも0.50から1.67に増加し、当該週の県全体の定点当たり報告数(1.05)と比較して多くなっています。RSウイルス感染症は、患者報告の大部分が0歳児と1歳児で、症状が重くなる場合があるので注意が必要です。
3. **流行性耳下腺炎**については、県全体の定点当たり報告数が過去5年間の平均と比較してかなり多く、特に三戸地方+八戸市保健所管内で定点当たり報告数が0.80から1.80に増加していますので注意が必要です。

### II 第34週五類感染症定点把握

※記載データは、速報値です。

青森県内の保健所管内、定点(医療機関)数、警報・注意報については青森県の感染症発生状況TOPページをご覧ください。

|           | 東青<br>(東地方保健所+<br>青森市保健所) |      | 中南<br>(弘前保健所) |      | 三八<br>(三戸地方保健所+<br>八戸市保健所) |      | 西北<br>(五所川原保健所) |      | 上北<br>(上十三保健所) |      | 下北<br>(むつ保健所) |      | 青森県計 |      | 前週からの増減 |    |
|-----------|---------------------------|------|---------------|------|----------------------------|------|-----------------|------|----------------|------|---------------|------|------|------|---------|----|
|           | 数                         | 人/定点 | 数             | 人/定点 | 数                          | 人/定点 | 数               | 人/定点 | 数              | 人/定点 | 数             | 人/定点 | 数    | 人/定点 |         |    |
| 小児科<br>内科 | インフルエンザ                   |      |               |      |                            |      |                 |      |                |      |               |      |      |      |         | -1 |
| 小児科       | RSウイルス感染症                 |      |               |      |                            |      |                 |      |                |      |               |      |      |      |         | 2  |
|           | 咽頭結膜熱                     |      |               |      |                            |      |                 |      |                |      |               |      |      |      |         | 1  |
|           | A群溶血性連鎖球菌咽頭炎              |      |               |      |                            |      |                 |      |                |      |               |      |      |      |         | -4 |
|           | 感染性胃腸炎                    |      |               |      |                            |      |                 |      |                |      |               |      |      |      |         | 6  |
|           | 水痘                        |      |               |      |                            |      |                 |      |                |      |               |      |      |      |         | -2 |
|           | 手足口病                      |      |               |      |                            |      |                 |      |                |      |               |      |      |      |         | -7 |
|           | 伝染性紅斑                     |      |               |      |                            |      |                 |      |                |      |               |      |      |      |         | -1 |
|           | 突発性発しん                    |      |               |      |                            |      |                 |      |                |      |               |      |      |      |         | -2 |
|           | 百日咳                       |      |               |      |                            |      |                 |      |                |      |               |      |      |      |         | -1 |
|           | ヘルパンギーナ                   |      |               |      |                            |      |                 |      |                |      |               |      |      |      |         | 0  |
| 眼科        | 流行性眼結膜炎                   |      |               |      |                            |      |                 |      |                |      |               |      |      |      |         | -2 |
|           | 流行性角結膜炎                   |      |               |      |                            |      |                 |      |                |      |               |      |      |      |         | 0  |
|           | クラミジア肺炎                   |      |               |      |                            |      |                 |      |                |      |               |      |      |      |         | 0  |
| 基幹        | 細菌性髄膜炎                    |      |               |      |                            |      |                 |      |                |      |               |      |      |      |         | 0  |
|           | マイコプラズマ肺炎                 |      |               |      |                            |      |                 |      |                |      |               |      |      |      |         | 0  |
|           | 無菌性髄膜炎                    |      |               |      |                            |      |                 |      |                |      |               |      |      |      |         | -1 |
|           | 感染性胃腸炎(ロタウイルス)            |      |               |      |                            |      |                 |      |                |      |               |      |      |      |         | -2 |
|           | 流行性耳下腺炎                   |      |               |      |                            |      |                 |      |                |      |               |      |      |      |         | 5  |

■ は警報、■ は注意報。「空欄」：患者報告無し。

## 感染症の窓

### 梅毒 (五類全数把握対象疾患) 第3回

近年、性感染症の中でも特に、梅毒の感染者の報告数が全国的に増加しています。全国における2016年の梅毒報告数は4559人で、2015年の報告数2690人の約1.7倍に増えました。2017年の報告数は第33週現在3446人で、すでに2015年の年間報告数を上回っています。本県における年間報告数は、2010年から2015年まで、0~8人の範囲で推移していましたが、2016年には2015年の3倍以上の28人に増加しました。**2017年は第34週現在で51人に達しており、すでに2016年1年間の約1.8倍に達しています(図1)。**

梅毒は梅毒トレポネーマ(図2)という病原菌の感染によって生じる性感染症です。性行為または類似の行為により直接感染する場合(後天梅毒)と、罹患した母体から胎盤を通じて胎児が感染する場合(先天梅毒)があり、多様な全身症状を引き起こします。**妊婦の感染は早産や死産、胎児の重篤な異常につながる可能性がある**ので、特に注意が必要です。

予防として、コンドームの使用により感染のリスクを減らすことができます。感染の可能性のある人は必ず検査を受け、早期発見と早期治療に努めることが重要です。

○詳しい情報はこちらをご覧ください [梅毒 Q&A\(厚生労働省HP\)](#)

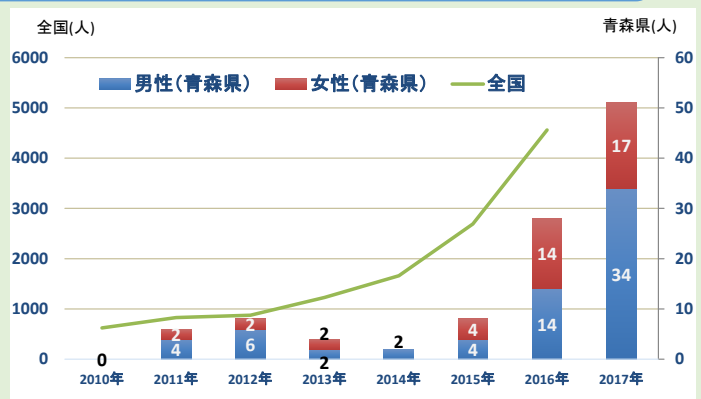


図1：青森県および全国における梅毒患者報告数 (2017年は第34週までの暫定値)



図2：梅毒トレポネーマの顕微鏡写真  
出典：CDCアメリカ疾病予防管理センター

### Ⅲ 全数把握対象疾患

- ・結核（二類全数把握対象疾患）：青森市1人、弘前2人 (2017年計:198人)
- ・梅毒（五類全数把握対象疾患）：五所川原1人 (2017年計:51人)

### Ⅳ 病原体検出情報

報告はありませんでした。

### Ⅴ 保健所管内別全数把握対象疾患発生状況 (2017年第31週～2017年第34週)

| 週  | 期 間                 | 東青<br>(東地方保健所+<br>青森市保健所) | 中南<br>(弘前保健所)     | 三八<br>(三戸地方保健所+<br>八戸市保健所)   | 西北<br>(五所川原保健所) | 上北<br>(上十三保健所)    | 下北<br>(むつ保健所) |
|----|---------------------|---------------------------|-------------------|------------------------------|-----------------|-------------------|---------------|
| 31 | H29.7.31 ~ H29.8.6  | E型肝炎1人                    | 腸管出血性大腸菌<br>感染症1人 | 侵袭性インフルエンザ<br>感染症1人          |                 |                   |               |
| 32 | H29.8.7 ~ H29.8.13  | 腸管出血性大腸菌<br>感染症1人<br>梅毒1人 | 腸管出血性大腸菌<br>感染症1人 | カルバペネム耐性<br>腸内細菌科細菌感<br>染症1人 | 梅毒1人            |                   |               |
| 33 | H29.8.14 ~ H29.8.20 | 腸管出血性大腸菌<br>感染症1人         |                   | 梅毒1人                         |                 | 腸管出血性大腸菌<br>感染症2人 | 梅毒1人          |
| 34 | H29.8.21 ~ H29.8.27 |                           |                   |                              | 梅毒1人            |                   |               |

### Ⅵ 結核(二類全数把握対象疾患) (2017年第31週～2017年第34週) (人)

| 週  | 期 間                 | 東青<br>(東地方保健所+<br>青森市保健所) | 中南<br>(弘前保健所) | 三八<br>(三戸地方保健所+<br>八戸市保健所) | 西北<br>(五所川原保健所) | 上北<br>(上十三保健所) | 下北<br>(むつ保健所) |
|----|---------------------|---------------------------|---------------|----------------------------|-----------------|----------------|---------------|
| 31 | H29.7.31 ~ H29.8.6  | 1                         | 5             | 3                          | 2               | 2              |               |
| 32 | H29.8.7 ~ H29.8.13  | 2                         | 1             |                            |                 |                |               |
| 33 | H29.8.14 ~ H29.8.20 | 1                         |               | 1                          | 2               |                |               |
| 34 | H29.8.21 ~ H29.8.27 | 1                         | 2             |                            |                 |                |               |

Ⅶ 全数把握対象疾患発生状況（全国-青森県）（注：発生状況は速報値であり、国内で届出のあった疾患のみを掲載しています）

全国（2017年第33週までの累計）

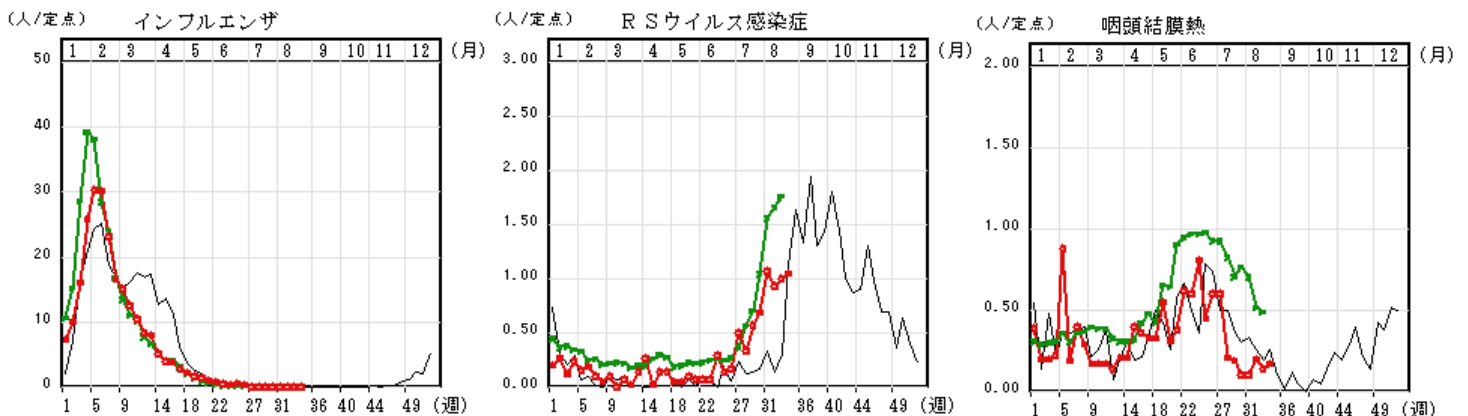
|       |              |               |                 |              |        |                 |            |            |                    |       |
|-------|--------------|---------------|-----------------|--------------|--------|-----------------|------------|------------|--------------------|-------|
| 分類    | 二類           | 三類            | 三類              | 三類           | 三類     | 三類              | 四類         | 四類         | 四類                 | 四類    |
| 疾病名   | 結核           | コレラ           | 細菌性赤痢           | 腸管出血性大腸菌感染症  | 腸チフス   | パラチフス           | E型肝炎       | A型肝炎       | エキノкокクス症          | オウム病  |
| 累積報告数 | 14118        | 4             | 94              | 1995         | 24     | 10              | 213        | 189        | 19                 | 10    |
| 分類    | 四類           | 四類            | 四類              | 四類           | 四類     | 四類              | 四類         | 四類         | 四類                 | 四類    |
| 疾病名   | 回帰熱          | コクシジオイデス症     | ジカウイルス感染症       | 重症熱性血小板減少症候群 | ダニ媒介脳炎 | チクングニア熱         | つつが虫病      | デング熱       | 日本紅斑熱              | ブルセラ症 |
| 累積報告数 | 3            | 1             | 2               | 66           | 2      | 2               | 103        | 128        | 168                | 1     |
| 分類    | 四類           | 四類            | 四類              | 四類           | 四類     | 四類              | 五類         | 五類         | 五類                 | 五類    |
| 疾病名   | ボツリヌス症       | マラリア          | ライム病            | 類鼻疽          | レジオネラ症 | レプトスピラ症         | アメーバ赤痢     | ウイルス性肝炎    | カルバペネム耐性腸内細菌科細菌感染症 | 急性脳炎  |
| 累積報告数 | 3            | 33            | 14              | 1            | 993    | 13              | 675        | 181        | 985                | 463   |
| 分類    | 五類           | 五類            | 五類              | 五類           | 五類     | 五類              | 五類         | 五類         | 五類                 | 五類    |
| 疾病名   | クリプトスポリジウム症  | クロイツフェルト・ヤコブ病 | 劇症型溶血性レンサ球菌感染症  | 後天性免疫不全症候群   | ジアルジア症 | 侵襲性インフルエンザ菌感染症  | 侵襲性髄膜炎菌感染症 | 侵襲性肺炎球菌感染症 | 水痘（入院例）            | 梅毒    |
| 累積報告数 | 8            | 127           | 356             | 877          | 40     | 254             | 16         | 2232       | 198                | 3446  |
| 分類    | 五類           | 五類            | 五類              | 五類           | 五類     | 五類              |            |            |                    |       |
| 疾病名   | 播種性クリプトコックス症 | 破傷風           | バンコマイシン耐性腸球菌感染症 | 風しん          | 麻しん    | 薬剤耐性アシネトバクター感染症 |            |            |                    |       |
| 累積報告数 | 82           | 75            | 55              | 60           | 176    | 15              |            |            |                    |       |

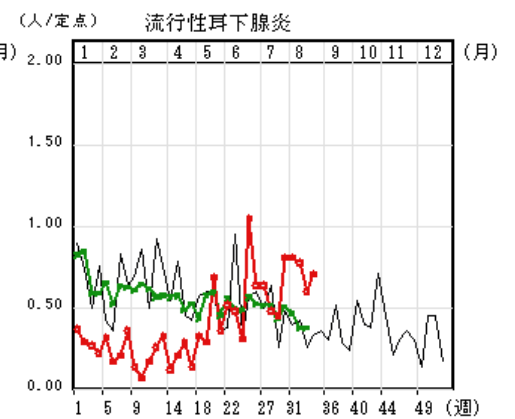
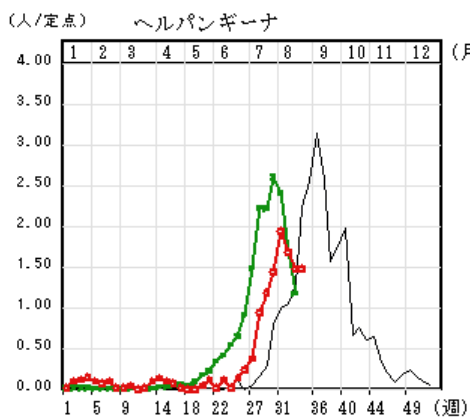
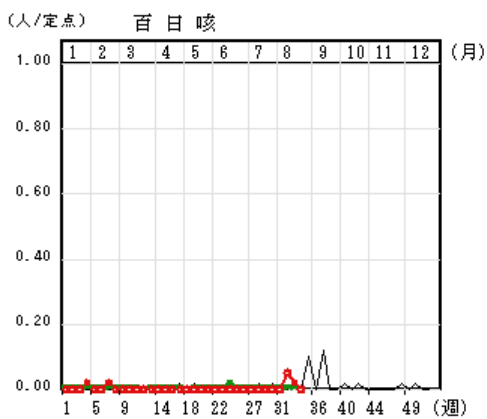
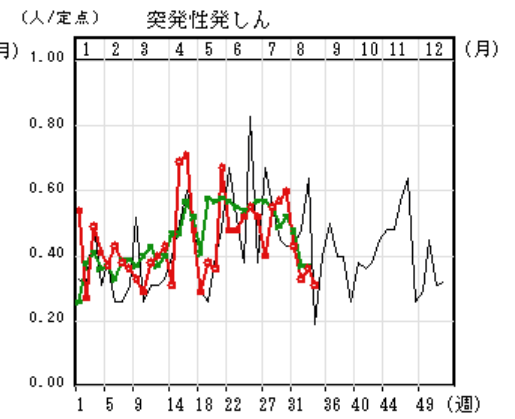
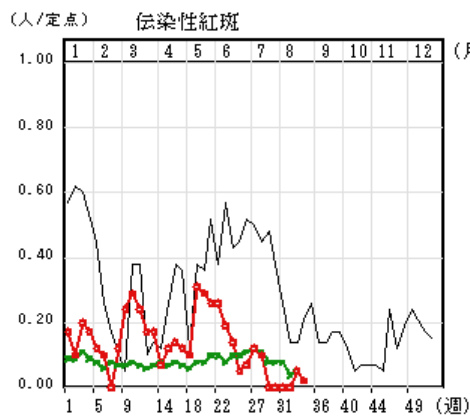
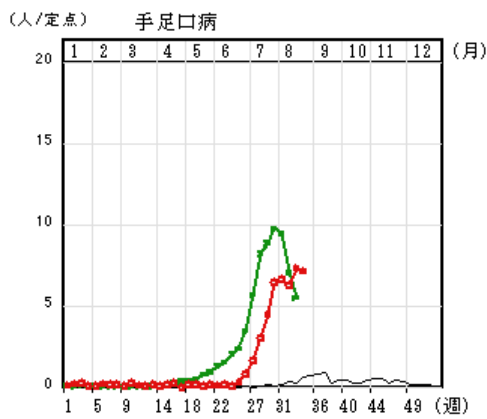
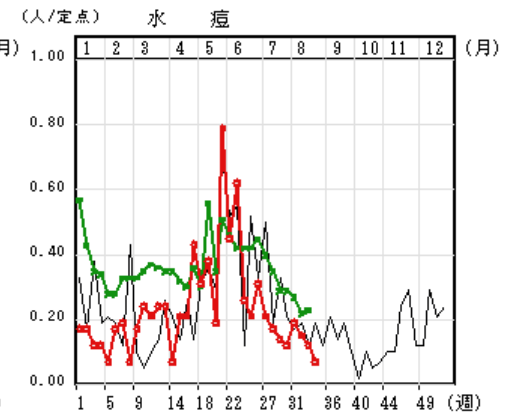
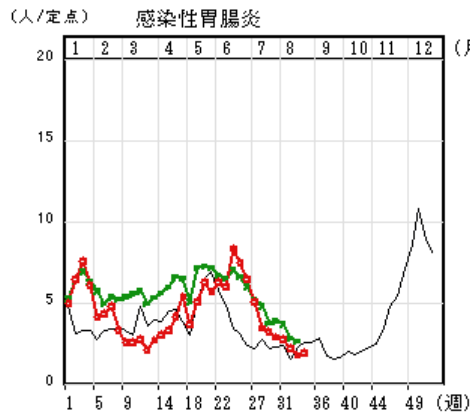
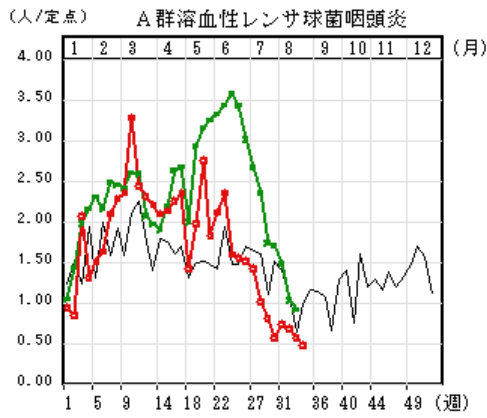
青森県（2017年第34週までの累計）

|       |            |                |            |         |       |        |        |                    |               |                |
|-------|------------|----------------|------------|---------|-------|--------|--------|--------------------|---------------|----------------|
| 分類    | 二類         | 三類             | 四類         | 四類      | 四類    | 四類     | 五類     | 五類                 | 五類            | 五類             |
| 疾病名   | 結核         | 腸管出血性大腸菌感染症    | E型肝炎       | A型肝炎    | つつが虫病 | レジオネラ症 | アメーバ赤痢 | カルバペネム耐性腸内細菌科細菌感染症 | クロイツフェルト・ヤコブ病 | 劇症型溶血性レンサ球菌感染症 |
| 累積報告数 | 198        | 22             | 6          | 2       | 10    | 7      | 3      | 12                 | 1             | 2              |
| 分類    | 五類         | 五類             | 五類         | 五類      | 五類    |        |        |                    |               |                |
| 疾病名   | 後天性免疫不全症候群 | 侵襲性インフルエンザ菌感染症 | 侵襲性肺炎球菌感染症 | 水痘（入院例） | 梅毒    |        |        |                    |               |                |
| 累積報告数 | 5          | 1              | 8          | 1       | 51    |        |        |                    |               |                |

Ⅷ インフルエンザ・小児科定点把握対象疾患週別推移（2017年第34週、ただし全国は前週）

グラフの説明 ○—○は2017年青森県、——は2016年青森県、×—×は2017年全国





Ⅸ 眼科定点把握対象疾患週別推移 (2017年第34週、ただし全国は前週)

グラフの説明 ○—○は2017年青森県、——は2016年青森県、 ×—×は2017年全国

