

I 第33週の発生動向 (2016/8/15~2016/8/21)

1. 八戸保健所に65人の腸管出血性大腸菌感染症発生の届出がありました。このうち64人は、八戸市内の保育園での集団発生によるものです。
2. インフルエンザの患者報告数は2人で、迅速診断キットによる型別はA型でした。
3. ヘルパンギーナについては、五所川原保健所管内を除く保健所管内で患者報告数が増加しました。

II 第33週五類感染症定点把握

※記載データは、速報値です。

青森県内の保健所管内、定点(医療機関)数、警報・注意報については青森県の感染症発生状況 TOP ページをご覧ください。

| | | 東青 (東地方保健所・ 青森市保健所) | | 中南 (弘前保健所) | | 三八 (八戸保健所) | | 西北 (五所川原保健所) | | 上北 (上十三保健所) | | 下北 (むつ保健所) | | 青森県計 | | 前週からの 増減 |
|-----------|----------------|---------------------------|------|---------------|------|---------------|------|-----------------|------|----------------|------|---------------|------|------|------|-------------|
| | | 数 | 人/定点 | 数 | 人/定点 | 数 | 人/定点 | 数 | 人/定点 | 数 | 人/定点 | 数 | 人/定点 | 数 | 人/定点 | |
| 小児科 内科 | インフルエンザ | 1 | 0.08 | | | | | 1 | 0.14 | | | | | 2 | 0.03 | 0 |
| 小児科 | RSウイルス感染症 | | | 3 | 0.33 | 8 | 0.80 | | | 1 | 0.17 | 1 | 0.25 | 13 | 0.31 | 7 |
| | 咽頭結膜熱 | 4 | 0.50 | 1 | 0.11 | | | 1 | 0.20 | 2 | 0.33 | | | 8 | 0.19 | -3 |
| | A群溶血性レンサ球菌咽頭炎 | 6 | 0.75 | 3 | 0.33 | 17 | 1.70 | | | | | 1 | 0.25 | 27 | 0.64 | -18 |
| | 感染性胃腸炎 | 33 | 4.13 | 10 | 1.11 | 30 | 3.00 | 16 | 3.20 | 4 | 0.67 | 5 | 1.25 | 98 | 2.33 | 33 |
| | 水痘 | | | 1 | 0.11 | 1 | 0.10 | 2 | 0.40 | | | 1 | 0.25 | 5 | 0.12 | -3 |
| | 手足口病 | 1 | 0.13 | 4 | 0.44 | | | 2 | 0.40 | | | 5 | 1.25 | 12 | 0.29 | -2 |
| | 伝染性紅斑 | 6 | 0.75 | | | | | | | | | | | 6 | 0.14 | 0 |
| | 突発性発しん | 9 | 1.13 | 5 | 0.56 | 5 | 0.50 | 3 | 0.60 | 3 | 0.50 | 2 | 0.50 | 27 | 0.64 | 7 |
| | 百日咳 | | | 1 | 0.11 | | | | | | | | | 1 | 0.02 | 1 |
| | ヘルパンギーナ | 14 | 1.75 | 20 | 2.22 | 7 | 0.70 | 2 | 0.40 | 3 | 0.50 | 8 | 2.00 | 54 | 1.29 | 10 |
| 流行性耳下腺炎 | 9 | 1.13 | | | 1 | 0.10 | | | | | 1 | 0.25 | 11 | 0.26 | -7 | |
| 眼科 | 急性出血性結膜炎 | | | | | | | | | | | | | | | 0 |
| | 流行性角結膜炎 | 2 | 1.00 | 1 | 0.33 | | | | | | | | | 3 | 0.27 | -1 |
| 基幹 | クラミジア肺炎 | | | | | | | | | | | | | | | 0 |
| | 細菌性髄膜炎 | | | | | | | | | | | | | | | -1 |
| | マイコプラズマ肺炎 | | | | | 2 | 2.00 | | | | | | | 2 | 0.33 | -3 |
| | 無菌性髄膜炎 | | | | | 2 | 2.00 | | | | | | | 2 | 0.33 | 2 |
| | 感染性胃腸炎(ロタウイルス) | | | | | | | 1 | 1.00 | 1 | 1.00 | | | 2 | 0.33 | 2 |

III 全数把握疾患 (掲載数は最新情報)

- ・結核(二類全数把握疾患)：弘前2人、八戸1人、五所川原1人 (2016年計:184人)
- ・腸管出血性大腸菌感染症(三類全数把握疾患)：弘前1人、八戸65人、上十三2人 (2016年計:73人)
- ・後天性免疫不全症候群(五類全数把握疾患)：東地方・青森市1人 (2016年計:2人)

IV 病原体検出情報

※ () 内は、検査材料及び検体採取日です。

- ・髄膜炎患者(ふん便、髄液、8/5)：コクサッキーウイルス B1型：八戸2人
- ・発疹症患者(咽頭ぬぐい液、8/2)：エコーウイルス9型：八戸1人
- ・上気道炎患者(鼻汁、咽頭ぬぐい液、8/1~8/4)：コクサッキーウイルス B1型：八戸1人、エコーウイルス6型：八戸1人、エコーウイルス9型：八戸1人、ヒトライノウイルス B：八戸1人
- ・下気道炎患者(鼻汁、ふん便、7/17、7/29)：ヒトライノウイルス A：弘前1人、ヒトライノウイルス A：青森市1人
- ・熱性けいれん患者(咽頭ぬぐい液、7/18)：ヒトライノウイルス A 及びヒトヘルペスウイルス 6B：八戸1人
- ・その他の患者(咽頭ぬぐい液、8/3)：エコーウイルス9型：八戸1人

感染症の窓

ダニ媒介脳炎 (四類感染症)

ダニ媒介脳炎は、各種のマダニが媒介するフラビウイルス感染症で、ヒトに急性脳炎をおこします。**潜伏期間は通常7~14日**です。

世界では、中央ヨーロッパおよび東ヨーロッパの多くの国々で流行しており、日本国内では、北海道において平成5年に1例、平成28年に1例、発生が報告されています。

マダニが媒介する感染症は、**マダニに咬まれることで感染**します。ヒトからヒトへは感染しません。マダニに咬まれないようにするには、草の茂ったマダニの生息する場所に入る場合、長袖、長ズボンを着用するなど、**肌を露出しない**ことが大事です。忌避剤の併用も効果が期待されます。野外活動後は、入浴してマダニに咬まれていないか確認し、マダニに咬まれていたら、無理に引き抜こうとせず、**医療機関で処置**をしてもらいましょう。なお、マダニに咬まれた後、数週間程度は体調の変化に注意し、発熱等の症状が認められた場合は、医療機関で診察を受けてください。詳しくはこちらをご覧ください。 → [ダニ媒介脳炎に関するQ&A\(厚生労働省\)](#)

ヤマトマダニの写真



ヤマトマダニ(♀) ヤマトマダニ(♂)

出典：国立感染症研究所 HP

V 保健所管内別全数把握疾患発生状況（2016年第23週～2016年第33週）

(人)

| 週 | 期間 | 東青 (東地方保健所・ 青森市保健所) | 中南 (弘前保健所) | 三八 (八戸保健所) | 西北 (五所川原保健所) | 上北 (上十三保健所) | 下北 (むつ保健所) |
|----|---------------------|---------------------------|----------------------|----------------------|---------------------|----------------|-------------------|
| 23 | H28.6.6 ~ H28.6.12 | | | 後天性免疫不全症候 群1人 | | | |
| 24 | H28.6.13 ~ H28.6.19 | 腸管出血性大腸菌感 染症1人 | 腸管出血性大腸菌感 染症1人 | | | つつが虫病2人 | |
| 25 | H28.6.20 ~ H28.6.26 | | | 梅毒1人 | | | |
| 26 | H28.6.27 ~ H28.7.3 | | | | | レジオネラ症1人 | |
| 27 | H28.7.4 ~ H28.7.10 | | 梅毒1人 | | | 水痘(入院例)1人 | |
| 28 | H28.7.11 ~ H28.7.17 | | クロイツフェルト・ヤコ ブ病1人 | | | | |
| 29 | H28.7.18 ~ H28.7.24 | カルバペネム耐性腸内 細菌感染症1人 | E型肝炎1人 | 梅毒1人 | | | |
| 30 | H28.7.25 ~ H28.7.31 | | つつが虫病1人 | | | | 水痘(入院例)1人 |
| 31 | H28.8.1 ~ H28.8.7 | 侵袭性肺炎球菌感 染症2人 | 劇症型溶血性レンサ球 菌感染症1人 | 劇症型溶血性レンサ球 菌感染症1人 | | | |
| 32 | H28.8.8 ~ H28.8.14 | | | 腸管出血性大腸菌感 染症3人 | クロイツフェルト・ヤコ ブ病1人 | | |
| 33 | H28.8.15 ~ H28.8.21 | 後天性免疫不全症候 群1人 | 腸管出血性大腸菌感 染症1人 | 腸管出血性大腸菌感 染症65人 | | | 腸管出血性大腸菌感 染症2人 |

VI 結核(二類全数把握疾患)（2016年第23週～2016年第33週）

(人)

| 週 | 期間 | 東青 (東地方保健所・ 青森市保健所) | 中南 (弘前保健所) | 三八 (八戸保健所) | 西北 (五所川原保健所) | 上北 (上十三保健所) | 下北 (むつ保健所) |
|----|---------------------|---------------------------|---------------|---------------|-----------------|----------------|---------------|
| 23 | H28.6.6 ~ H28.6.12 | 2 | 1 | 1 | | | |
| 24 | H28.6.13 ~ H28.6.19 | 2 | | 2 | 1 | | 1 |
| 25 | H28.6.20 ~ H28.6.26 | 1 | 6 | 2 | | | |
| 26 | H28.6.27 ~ H28.7.3 | 1 | 3 | 4 | | 1 | |
| 27 | H28.7.4 ~ H28.7.10 | 1 | 3 | 1 | 2 | 2 | |
| 28 | H28.7.11 ~ H28.7.17 | 2 | 1 | | 2 | 1 | |
| 29 | H28.7.18 ~ H28.7.24 | | 4 | 2 | 2 | | |
| 30 | H28.7.25 ~ H28.7.31 | 1 | 1 | 1 | 2 | 1 | |
| 31 | H28.8.1 ~ H28.8.7 | 2 | 1 | | | | |
| 32 | H28.8.8 ~ H28.8.14 | 2 | | | | | |
| 33 | H28.8.15 ~ H28.8.21 | | 2 | 1 | 1 | | |

VII 全数把握疾患発生状況（全国-青森県）

(注：発生状況は速報値であり、国内で届出のあった疾患のみを掲載しています)

全国（2016年第1週～第32週累計）

| 分類 | 二類 | 三類 | 三類 | 三類 | 三類 | 三類 | 四類 | 四類 | 四類 | 四類 | 四類 | 四類 | 四類 | 四類 | 四類 | 四類 | 四類 | 四類 | 四類 | 四類 | 四類 | 四類 | 四類 | 四類 | 四類 |
|-------|-------|-----|-------|-------------|------|-------|------|------|--------------|------|-----|---------------|---------------|------------------|---------|-------------|-------|------|-------|-------|-------|------|------|--------|---------|
| 疾病名 | 結核 | コレラ | 細菌性赤痢 | 腸管出血性大腸菌感染症 | 腸チフス | パラチフス | E型肝炎 | A型肝炎 | エキノコックス 症 | オウム病 | 回帰熱 | コクシジノイ デス症 | ジカウイルス 感染症 | 重症熱性血小 板減少症候群 | ダニ媒介感染症 | チクングニア 熱 | つつが虫病 | デング熱 | 日本紅斑熱 | ブルセラ症 | ポツリス症 | マラリア | ライム病 | レジオネラ症 | レプトスピラ症 |
| 累積報告数 | 14670 | 3 | 83 | 1631 | 30 | 9 | 264 | 204 | 13 | 4 | 5 | 2 | 7 | 38 | 1 | 6 | 88 | 200 | 111 | 1 | 3 | 31 | 5 | 848 | 9 |

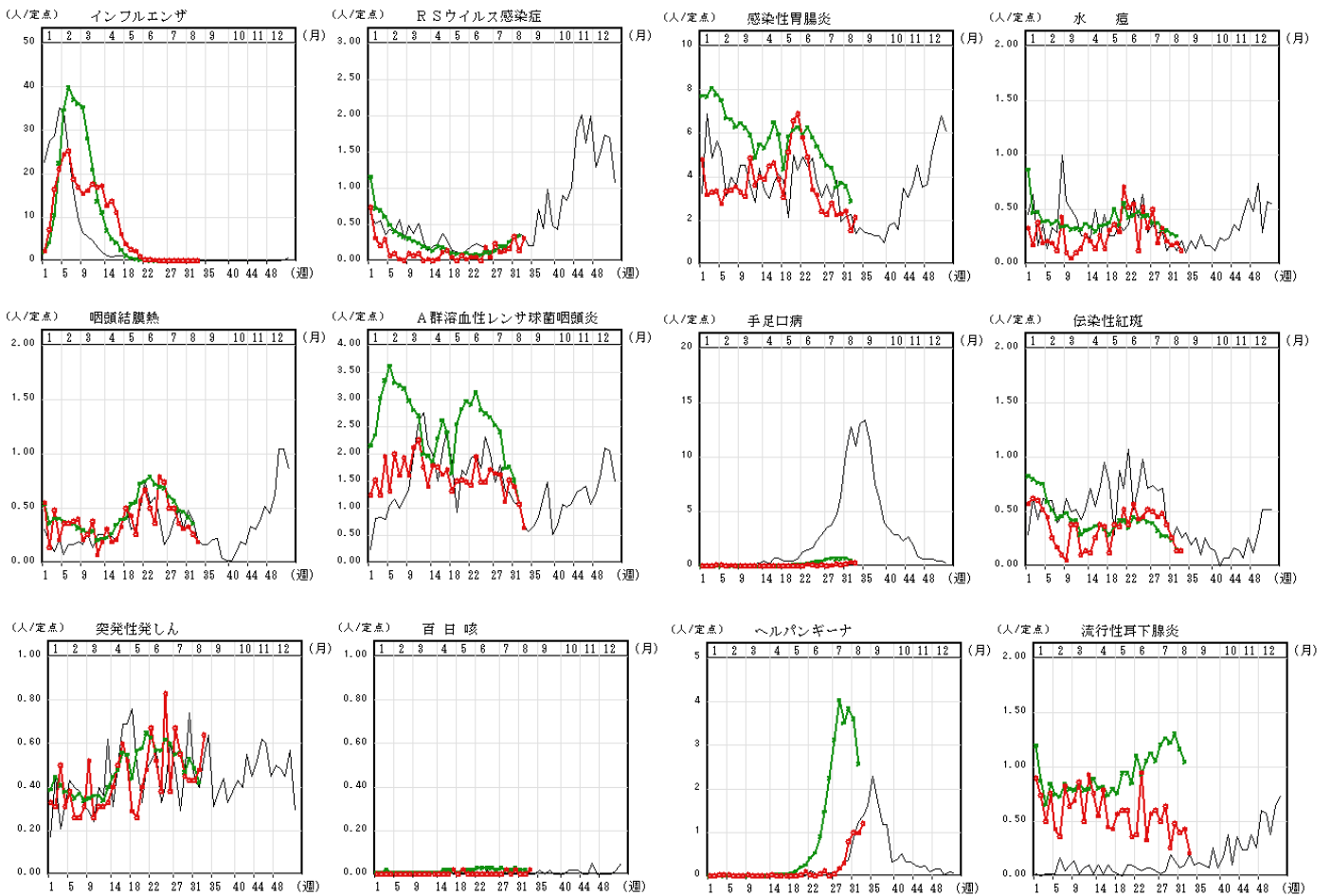
| 分類 | 五類 | 五類 | 五類 | 五類 | 五類 | 五類 | 五類 | 五類 | 五類 | 五類 | 五類 | 五類 | 五類 | 五類 | 五類 | 五類 | 五類 | 五類 | 五類 | 五類 |
|-------|--------|-------------|-------------------------|------|----------------|-------------------|------------------------|----------------|--------|-----------------------|----------------|----------------|---------|------|------------------|-----|------------------------|-----|-----|--------------------------|
| 疾病名 | アーマー赤痢 | ウイルス性肝 炎 | カルバペネム 耐性腸内細菌 感染症 | 急性脳炎 | クリプトスポ ジウム症 | クロイツフェ ルト・ヤコブ病 | 劇症型溶血性 レンサ球菌感 染症 | 後天性免疫不 全症候群 | ジアルジア症 | 侵袭性心フ ルエンザ菌感 染症 | 侵袭性髄膜炎 菌感染症 | 侵袭性肺炎球 菌感染症 | 水痘(入院例) | 梅毒 | 播種性クリフ トコックス症 | 破傷風 | パルモマイシ ン耐性細菌感 染症 | 風しん | 麻しん | 薬剤耐性アシ ネクトバクター感 染症 |
| 累積報告数 | 707 | 160 | 863 | 533 | 6 | 110 | 324 | 867 | 41 | 212 | 28 | 1782 | 184 | 2599 | 77 | 72 | 30 | 91 | 19 | 23 |

青森県（2016年第1週～第33週累計）

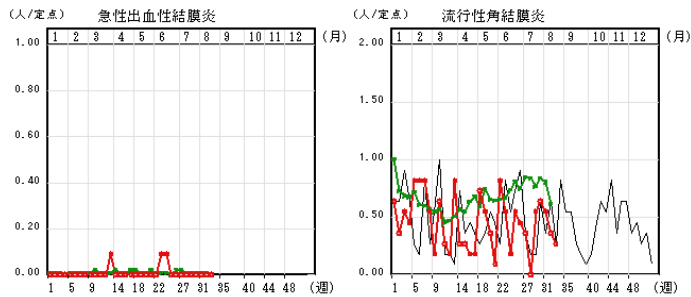
| 分類 | 二類 | 三類 | 四類 | 四類 | 四類 | 四類 | 四類 | 五類 | 五類 | 五類 | 五類 | 五類 | 五類 | 五類 | 五類 | 五類 | 五類 |
|-------|-----|-----------------|------|------|------|-------|--------|--------|-------------------------|----------------|-------------------|------------------------|----------------|----------------|-------------|----|----|
| 疾病名 | 結核 | 腸管出血性 大腸菌感染症 | E型肝炎 | A型肝炎 | デング熱 | つつが虫病 | レジオネラ症 | アーマー赤痢 | カルバペネム 耐性腸内細菌 感染症 | クリプトスポ ジウム症 | クロイツフェ ルト・ヤコブ病 | 劇症型溶血性 レンサ球菌感 染症 | 後天性免疫不 全症候群 | 侵袭性肺炎球 菌感染症 | 水痘(入院 例) | 梅毒 | |
| 累積報告数 | 184 | 73 | 5 | 3 | 1 | 5 | 3 | 2 | 9 | 1 | 3 | 3 | 2 | 6 | 3 | 9 | |

VIII インフルエンザ・小児科定点把握疾患週別推移 (2016年第33週、但し全国は前週)

グラフの説明 ○—○は2016年青森県、——は2015年青森県、 ×—×は2016年全国



IX 眼科定点把握疾患週別推移 (2016年第33週、但し全国は前週)



X 基幹定点把握疾患週別推移 (2016年第33週、但し全国は前週)

