

I 第15週の発生動向 (2016/4/11~2016/4/17)

1. インフルエンザについては、八戸保健所、東地方+青森市保健所管内で**警報**が、上十三保健所、五所川原保健所管内では**注意報**が続いています。
2. 流行性耳下腺炎については、東地方+青森市保健所管内で**注意報**が発令されました。

II 第15週五類感染症定点把握

青森県内の保健所管内、定点(医療機関)数、警報・注意報については青森県の感染症発生状況 TOP ページをご覧ください。

疾患名	東青 (東地方保健所・ 青森市保健所)		中南 (弘前保健所)		三八 (八戸保健所)		西北 (五所川原保健所)		上北 (上十三保健所)		下北 (むつ保健所)		青森県計		前週からの 増減
	数	人/定点	数	人/定点	数	人/定点	数	人/定点	数	人/定点	数	人/定点	数	人/定点	
小児科 内科	171	13.15	133	8.87	335	22.33	71	10.14	128	14.22	49	8.17	887	13.65	64
RSウイルス感染症	1	0.13											1	0.02	1
咽頭結膜熱	1	0.13	1	0.11	3	0.30	1	0.20	2	0.33			8	0.19	-5
A群溶血性レンサ球菌咽頭炎	25	3.13	8	0.89	32	3.20	3	0.60	2	0.33	4	1.00	74	1.76	-1
感染性胃腸炎	40	5.00	35	3.89	55	5.50	10	2.00	31	5.17	18	4.50	189	4.50	26
水痘	1	0.13			2	0.20	1	0.20			2	0.50	6	0.14	-3
手足口病	1	0.13											1	0.02	1
伝染性紅斑	6	0.75	2	0.22	1	0.10					2	0.50	11	0.26	6
突発性発しん	4	0.50	4	0.44	8	0.80	3	0.60	2	0.33			21	0.50	4
百日咳															0
ヘルパンギーナ															-1
流行性耳下腺炎	24	3.00	4	0.44	1	0.10			2	0.33	2	0.50	33	0.79	10
眼科															0
急性出血性結膜炎															0
流行性角結膜炎					3	1.50							3	0.27	0
基幹															0
クラミジア肺炎															0
細菌性髄膜炎											1	1.00	1	0.17	-1
マイコプラズマ肺炎											3	3.00	3	0.50	0
無菌性髄膜炎															-1
感染性胃腸炎(ロタウイルス)					3	3.00	2	2.00	3	3.00	6	6.00	14	2.33	5

は警報、は注意報。「空欄」:患者発生無し。

III 全数把握疾患(掲載数は最新情報)

- ・結核(二類全数把握疾患):八戸1人、五所川原1人(2016年計:73人)

IV 病原体検出情報

※()内は、検査材料及び検体採取日です。

- ・インフルエンザ患者(鼻汁、3/20)・・・インフルエンザウイルスB型:八戸1人
- ・突発性発しん患者(咽頭ぬぐい液、3/20)・・・HHV6B:八戸1人

感染症の窓

レジオネラ症(四類全数把握疾患)

レジオネラ症の病原体は、レジオネラ属菌です。病型には**レジオネラ肺炎**と肺炎にならない自然治癒型の**ポンティアック熱**の2つの病型があります(表)。

代表的な菌種は**Legionella pneumophila**です。

レジオネラ属菌は、土壌や河川、湖沼などに生息する環境細菌で、そのような自然水系、あるいは**循環風呂、空調設備の冷却塔水、プール、噴水**などの人工水中に生息するアメーバ等に寄生、増殖すると考えられています。ヒトがこれらの水から発生した菌を**吸入又は誤飲**することによって気道を經由した感染症を引き起こします。国内では2013年以降、年間1000人以上の報告がありました。県内では2013年以降、年間3人~6人の報告があり、年齢は54歳~91歳(平均70歳)で病型はすべて肺炎型でした。県内では2016年第14週現在、2人の患者報告があり病型は肺炎型でした。高齢者や新生児、免疫不全患者などがリスクグループですので注意が必要です。

○詳しくはこちらをご覧ください☞

国立感染症研究所 Hp <http://www.nih.go.jp/niid/ja/diseases/ra/legionella/392-encyclopedia/530-legionella.html>

表 潜伏期間と臨床症状

病型	潜伏期間	臨床症状
レジオネラ肺炎型	2~10日	高熱、咳、喀痰を主症状とする肺炎。神経症状。
ポンティアック熱型	1~2日	発熱、悪寒、頭痛、筋肉痛などで発症。感冒様症状。

V 県内インフルエンザ情報 (2015年第51週～2016年第15週)

第15週の患者報告数は887人で、このうち迅速診断キットによる型別が報告されているのは858人

【A型：87人、B型：771人】でした。

警報レベル開始基準値：30人/定点、警報終息基準値：10人/定点、注意報基準値：10人/定点

(※ 警報注意報基準値は保健所ごとの定点あたり報告数が基準となっています。)

保健所管内別届出人数 (人)

週	51	52	53	1	2	3	4	5	6	7	8	9	10	11	12	13	14	15
東地方					4	2	7	5	6	7	5	2	2	5	8	5	3	7
弘前	1	8	9	32	62	194	195	212	222	130	123	137	158	241	217	187	112	133
八戸		2	3	37	217	396	490	399	310	190	205	167	201	166	180	222	255	335
五所川原			6	14	38	84	84	125	163	119	104	52	50	73	103	100	81	71
上十三			1	16	35	89	178	232	264	251	236	215	160	201	221	241	176	128
むつ	2	11	2	6	24	40	86	159	197	241	184	175	219	222	123	63	25	49
青森市	5	23	14	37	83	264	328	455	481	282	241	250	258	233	244	305	171	164
合計	8	44	35	142	463	1069	1368	1587	1643	1220	1098	998	1048	1141	1096	1123	823	887

A型 (迅速診断キットによる型別です)(人)

週	51	52	53	1	2	3	4	5	6	7	8	9	10	11	12	13	14	15
東地方					4	2	7	5	6	6	1	1	1	3	3	2	0	0
弘前	1	8	9	32	61	193	194	208	218	124	103	90	64	33	28	27	13	20
八戸		2	3	34	215	377	467	354	282	168	181	128	119	84	67	37	16	28
五所川原			6	14	37	84	82	125	160	117	92	39	10	7	11	9	4	2
上十三			1	14	34	80	159	202	208	211	149	143	85	122	96	78	53	27
むつ	2	11	2	6	22	36	60	98	144	163	122	104	110	138	64	20	1	5
青森市	5	23	12	37	82	252	307	422	453	236	165	98	56	39	28	28	11	5
合計	8	44	33	137	455	1024	1276	1414	1471	1025	813	603	445	426	297	201	98	87

B型 (迅速診断キットによる型別です)(人)

週	51	52	53	1	2	3	4	5	6	7	8	9	10	11	12	13	14	15
東地方										1	3		1	2	4	3	3	7
弘前				1	1	1	4	4	4	6	20	47	94	208	189	160	99	113
八戸				3		6	10	10	10	8	15	32	80	73	108	175	229	292
五所川原							2		3	2	12	13	40	66	92	91	77	69
上十三				2	1	8	16	22	46	26	74	53	66	64	115	150	113	91
むつ					2	4	26	61	53	78	62	71	109	84	59	43	24	44
青森市				2	1	6	9	11	16	38	67	138	191	188	211	271	160	155
合計	0	0	2	5	5	25	64	108	132	159	253	354	581	685	778	893	705	771

年齢区分別(人)

週	51	52	53	1	2	3	4	5	6	7	8	9	10	11	12	13	14	15
～5ヶ月						3	3	5	7	7	3	2	6	1	1	4	2	
～11ヶ月				4	7	13	12	26	35	18	16	16	11	16	18	11	13	13
1歳		1	2	5	23	47	77	82	75	64	46	53	46	43	36	39	34	42
2歳		1	4	3	16	47	65	89	78	58	45	48	44	44	39	56	32	41
3歳		1	1	1	17	50	73	90	80	53	58	34	42	45	60	60	70	55
4歳			1	8	25	63	116	94	94	76	74	71	64	61	68	91	88	80
5歳		1	2	5	23	76	122	89	111	95	82	74	63	76	63	71	85	64
6歳		1	1	3	29	70	96	107	101	64	67	67	54	74	61	84	58	54
7歳	2	6	1		13	72	72	103	101	71	55	62	57	59	55	70	47	80
8歳		4	1	3	14	66	55	87	54	57	62	43	47	65	67	60	36	50
9歳	1	3		2	7	58	64	79	59	54	50	38	35	63	47	46	20	32
10～14歳		4	1	4	29	99	145	220	201	154	139	137	211	233	203	204	63	111
15～19歳	4	11	3	9	18	42	51	64	68	28	32	33	54	46	46	60	37	54
20～29歳		1	2	10	35	39	48	57	78	52	41	46	49	52	49	24	33	20
30～39歳		3	6	20	47	68	95	105	157	100	82	70	68	66	78	72	69	48
40～49歳	1	4	3	18	60	92	103	104	116	84	74	66	66	58	76	59	38	36
50～59歳		2	2	22	45	65	71	87	91	76	72	55	47	56	40	46	44	35
60～69歳		1	3	18	32	58	61	57	80	69	37	52	51	43	39	28	22	34
70～79歳			1	5	14	27	26	27	33	27	42	20	18	26	30	17	18	20
80歳以上			1	2	9	14	13	15	24	13	21	11	15	14	20	21	14	18

VI 保健所管内別全数把握疾患発生状況（2016年第5週～2016年第15週）

週	期間	東青 (東地方保健所・ 青森市保健所)	中南 (弘前保健所)	三八 (八戸保健所)	西北 (五所川原保健所)	上北 (上十三保健所)	下北 (むつ保健所)
5	H28.2.1 ~ H28.2.7						
6	H28.2.8 ~ H28.2.14	デング熱1人	E型肝炎1人	カルバベネム耐性腸内細菌科細菌感染症1人 梅毒1人			
7	H28.2.15 ~ H28.2.21				E型肝炎1人	カルバベネム耐性腸内細菌科細菌感染症1人	
8	H28.2.22 ~ H28.2.28	カルバベネム耐性腸内細菌科細菌感染症1人 侵襲性肺炎球菌感染症1人		カルバベネム耐性腸内細菌科細菌感染症1人			
9	H28.2.29 ~ H28.3.6			梅毒1人			
10	H28.3.7 ~ H28.3.13		侵襲性肺炎球菌感染症1人			クリプトスポリジウム症1人	
11	H28.3.14 ~ H28.3.20						
12	H28.3.21 ~ H28.3.27		梅毒1人	カルバベネム耐性腸内細菌科細菌感染症1人			
13	H28.3.28 ~ H28.4.3		梅毒1人				
14	H28.4.4 ~ H28.4.10		レジオネラ症1人	侵襲性肺炎球菌感染症1人			
15	H28.4.11 ~ H28.4.17						

VII 結核(二類全数把握疾患) (2016年第5週～2016年第15週)

(人)

週	期間	東青 (東地方保健所・ 青森市保健所)	中南 (弘前保健所)	三八 (八戸保健所)	西北 (五所川原保健所)	上北 (上十三保健所)	下北 (むつ保健所)
5	H28.2.1 ~ H28.2.7	2	5	1			
6	H28.2.8 ~ H28.2.14	1				1	1
7	H28.2.15 ~ H28.2.21	2	1	1	1		
8	H28.2.22 ~ H28.2.28	1	1	2		1	
9	H28.2.29 ~ H28.3.6		1	1	1	1	
10	H28.3.7 ~ H28.3.13		1	2			
11	H28.3.14 ~ H28.3.20		2	5			
12	H28.3.21 ~ H28.3.27			4	1		
13	H28.3.28 ~ H28.4.3	1	2	1	1		1
14	H28.4.4 ~ H28.4.10	1	2			1	
15	H28.4.11 ~ H28.4.17			1	1		

VIII 全数把握疾患発生状況(全国-青森県)

(注：発生状況は速報値であり、国内で届出のあった疾患のみを掲載しています)

全国 (2016年第1週～第14週累計)

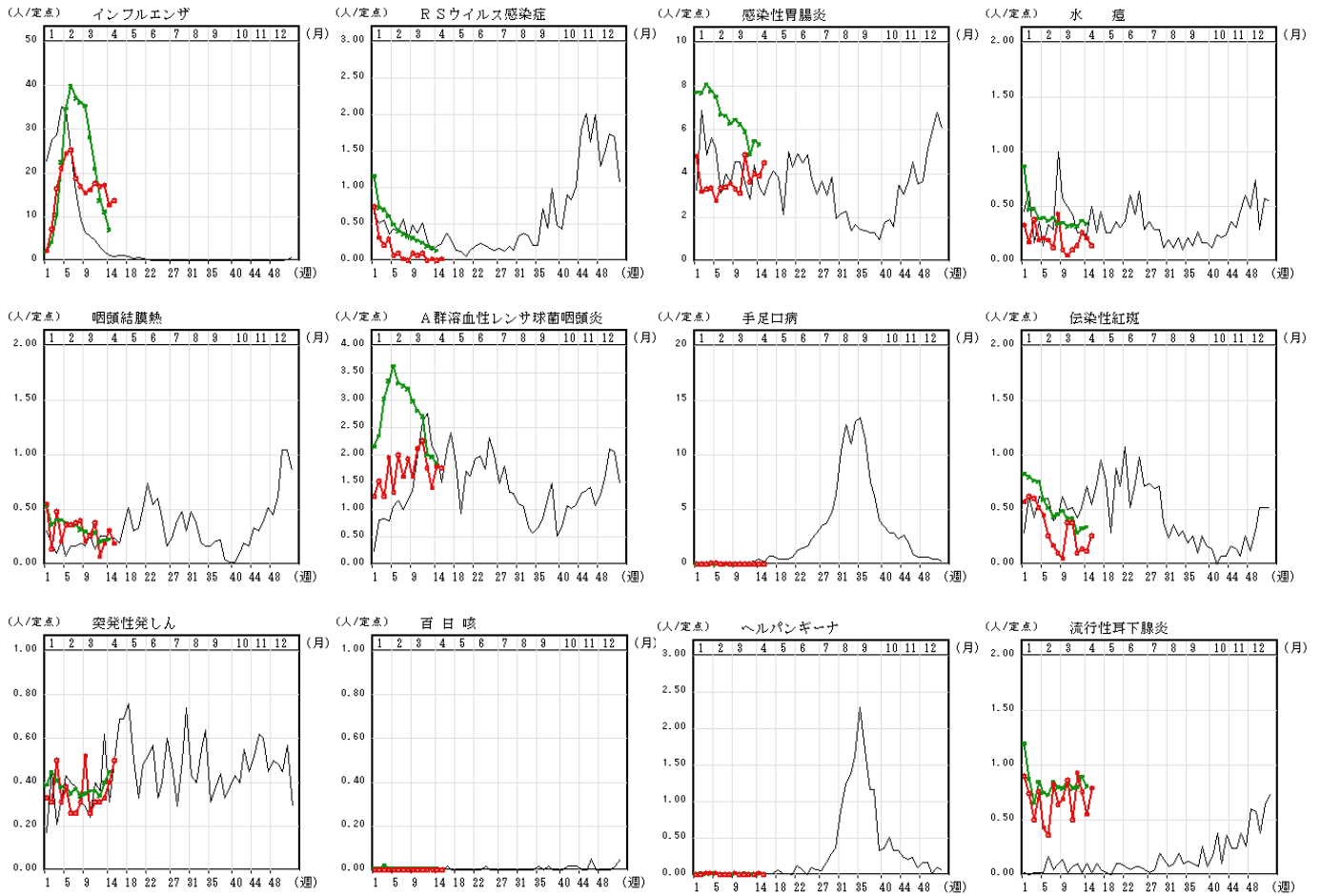
分類	二類	三類	三類	三類	三類	四類	四類	四類	四類	四類	四類	四類	四類	四類	四類	四類	四類	四類	五類	五類
疾病名	結核	細菌性赤痢	腸管出血性大腸菌感染症	腸チフス	パラチフス	E型肝炎	A型肝炎	エキノコクス症	回腸熱	ジカウイルス感染症	重症熱性血小板減少症候群	チクングニア熱	つが虫病	デング熱	日本紅斑熱	マラリア	レジオネラ症	レプトスピラ症	アメーバ赤痢	ウイルス性肝炎
累積報告数	5945	39	170	12	4	116	107	3	1	4	5	2	40	98	7	10	280	3	325	65
分類	五類	五類	五類	五類	五類	五類	五類	五類	五類	五類	五類	五類	五類	五類	五類	五類	五類	五類	五類	五類
疾病名	カルバベネム耐性腸内細菌感染症	急性脳炎	クリプトスポリジウム症	クロイツフェルト・ヤコブ病	劇症型溶血性レンサ球菌感染症	後天性免疫不全症候群	ジアルジア症	侵襲性インフルエンザ菌感染症	侵襲性髄膜炎菌感染症	侵襲性肺炎球菌感染症	水痘(入院例)	梅毒	播種性クリプトコックス症	破傷風	ハンコマイン耐性腸球菌感染症	風しん	麻しん	薬剤耐性アシネトバクター感染症		
累積報告数	355	322	3	53	155	393	17	101	17	894	70	976	36	20	12	29	5	11		

青森県 (2016年第1週～第15週累計)

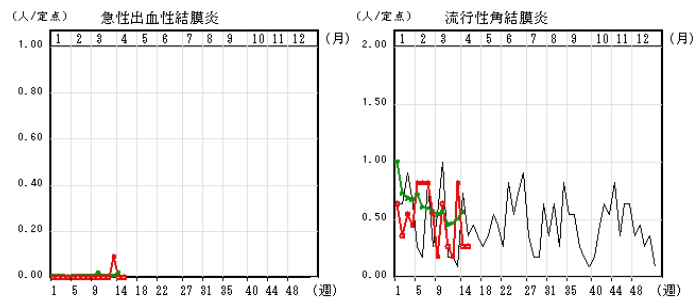
分類	二類	四類	四類	四類	五類	五類	五類	五類	五類	五類	五類	五類	五類	五類	五類	五類
疾病名	結核	E型肝炎	デング熱	レジオネラ症	アメーバ赤痢	カルバベネム耐性腸内細菌感染症	クリプトスポリジウム症	クロイツフェルト・ヤコブ病	劇症型溶血性レンサ球菌感染症	侵襲性肺炎球菌感染症	水痘(入院例)	梅毒				
累積報告数	73	4	1	2	1	8	1	1	1	3	1					4

IX インフルエンザ・小児科定点把握疾患週別推移 (2016年第15週、但し全国は前週)

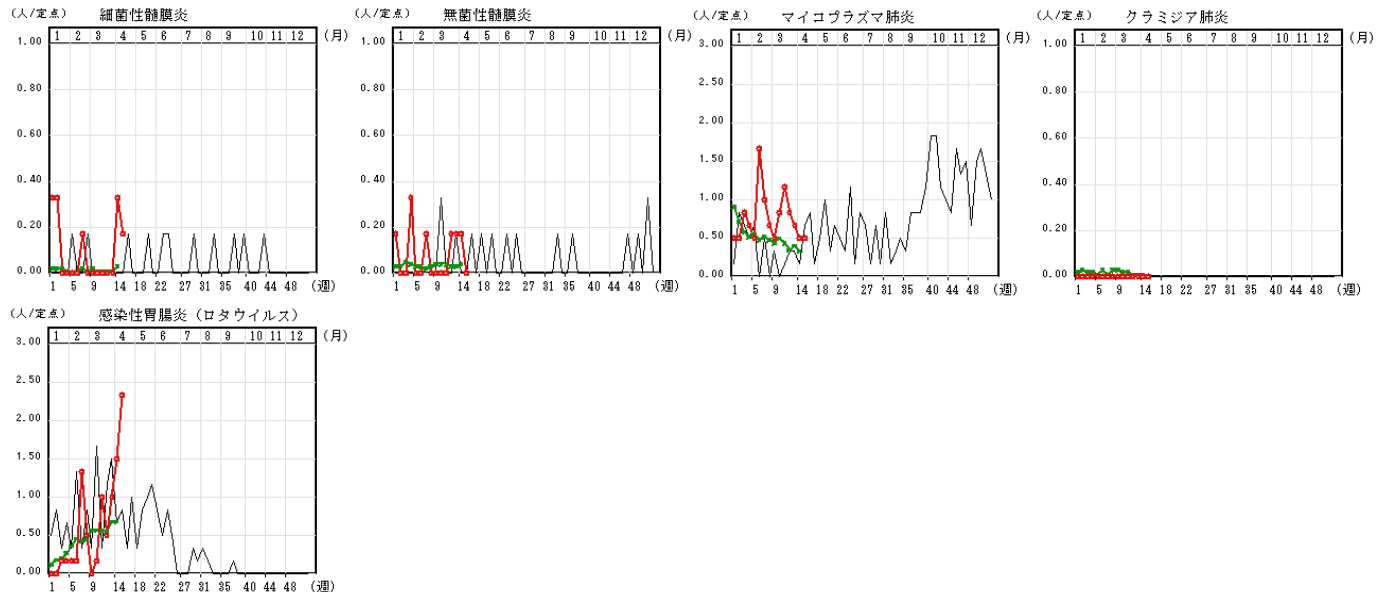
グラフの説明 ○—○は2016年青森県、——は2015年青森県、 ×—×は2016年全国



X 眼科定点把握疾患週別推移 (2016年第15週、但し全国は前週)



XI 基幹定点把握疾患週別推移 (2016年第15週、但し全国は前週)



XII 社会福祉施設等における感染性胃腸炎（疑い含む）の発生状況

「社会福祉施設等における感染症等発生時に係る報告について」（平成17年2月22日付け厚生労働省健康局長、医薬食品局長、雇用均等・児童家庭局長、社会・援護局長通知）に基づく、青森県内の社会福祉施設等における感染性胃腸炎（疑いを含む）の報告件数及び発症者数は次のとおりです。

平成28年第15週

報告週 (第1報)	施設種別	発症者数	管轄保健所
第15週	障害関係施設	29	東地方保健所

平成28年報告件数及び発症者数

施設種別	月(週)	1月			4月			計 (施設別)
		1-4週	5-8週	9-12週	13週	14週	15週	
介護・老人福祉関係施設	件数	0	3	1	1	1	0	6
	発症者数	0	84	13	30	15	0	142
児童・婦人関係施設等	件数	0	2	0	0	0	0	2
	発症者数	0	26	0	0	0	0	26
障害関係施設	件数	0	0	1	1	0	1	3
	発症者数	0	0	11	5	0	29	45
その他施設	件数	0	0	0	0	0	0	0
	発症者数	0	0	0	0	0	0	0
計(月別)	件数	0	5	2	2	1	1	11
	発症者数	0	110	24	35	15	29	213