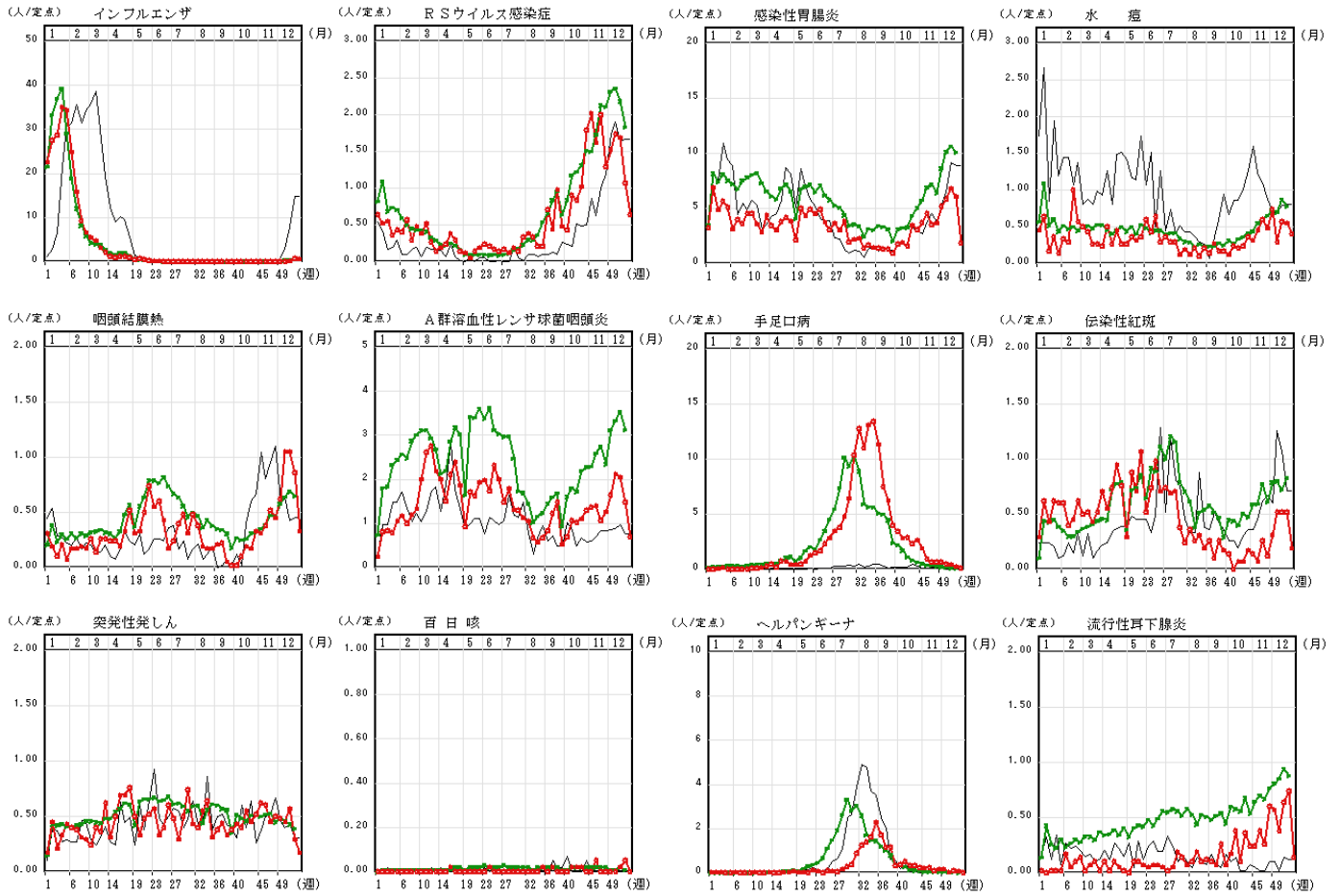
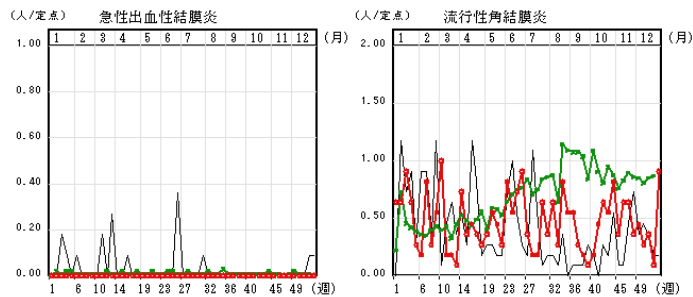


IX インフルエンザ・小児科定点把握疾患週別推移 (2015年第53週、但し全国は前週)

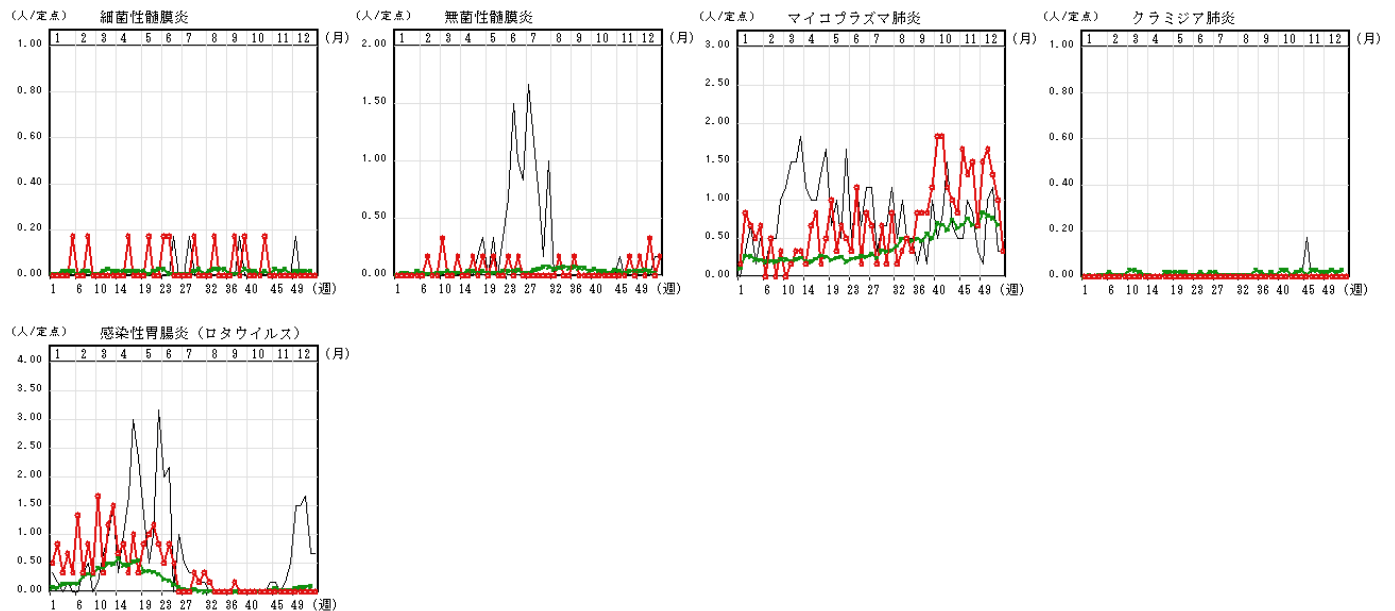
グラフの説明 ○—○は2015年青森県、——は2014年青森県、×—×は2015年全国



X 眼科定点把握疾患週別推移 (2015年第53週、但し全国は前週)



XI 基幹定点把握疾患週別推移 (2015年第53週、但し全国は前週)



XII 社会福祉施設等における感染性胃腸炎（疑い含む）の発生状況

「社会福祉施設等における感染症等発生時に係る報告について」（平成17年2月22日付け厚生労働省健康局長、医薬食品局長、雇用均等・児童家庭局長、社会・援護局長通知）に基づく、青森県内の社会福祉施設等における感染性胃腸炎（疑いを含む）の報告件数及び発症者数は次のとおりです。

平成27年第53週

報告週 (第1報)	施設種別	発症者数	管轄保健所
第53週	介護・老人福祉関係施設	19	むつ保健所

平成27年報告件数及び発症者数

施設種別	月(週)	1月	2月	3月	4月	5月	6月	7月	8月	9月	10月	11月	12月					計 (施設別)
		1-4週	5-8週	9-13週	14-17週	18-22週	23-26週	27-30週	31-35週	36-39週	40-43週	44-48週	49週	50週	51週	52週	53週	
介護・老人福祉関係施設	件数	7	5	1	0	2	0	0	0	0	0	1	0	1	0	0	1	18
	発症者数	107	94	47	0	27	0	0	0	0	0	10	0	27	0	0	19	331
児童・婦人関係施設等	件数	3	0	1	1	0	1	1	0	0	2	1	1	1	0	0	0	12
	発症者数	61	0	5	19	0	14	28	0	0	30	29	23	25	0	0	0	234
障害関係施設	件数	0	0	1	0	0	1	0	0	0	0	0	0	0	0	0	0	2
	発症者数	0	0	10	0	0	16	0	0	0	0	0	0	0	0	0	0	26
その他施設	件数	0	0	0	0	0	0	0	0	0	0	0	0	0	0	0	0	0
	発症者数	0	0	0	0	0	0	0	0	0	0	0	0	0	0	0	0	0
計(月別)	件数	10	5	3	1	2	2	1	0	0	2	2	1	2	0	0	1	32
	発症者数	168	94	62	19	27	30	28	0	0	30	39	23	52	0	0	19	591