

I 第32週の発生動向 (2015/8/3~8/9)

- 手足口病については、むつ保健所管内で**警報**が発令されました。また、上十三保健所管内で第27週から、弘前保健所管内で第28週から、八戸保健所管内で第29週から、東地方+青森市保健所管内で第31週から**警報**が継続しています。
- ヘルパンギーナについては、患者報告数が前週の37人から52人に増加しました。今後の発生動向に注意が必要です。

II 第32週五類感染症定点把握

青森県内の保健所管内、定点(医療機関)数、**警報・注意報**については青森県感染症発生動向調査 TOP ページをご覧ください。

疾患名	東青 (東地方保健所・青森市保健所)		中南 (弘前保健所)		三八 (八戸保健所)		西北 (五所川原保健所)		上北 (上十三保健所)		下北 (むつ保健所)		青森県計		前週からの増減	
	数	人/定点	数	人/定点	数	人/定点	数	人/定点	数	人/定点	数	人/定点	数	人/定点		
	小児科															
インフルエンザ	1	0.08											1	0.02	1	
小児科	RSウイルス感染症	4	0.50			12	1.20						16	0.38	2	
	咽頭結膜熱	6	0.75	1	0.11	2	0.20	2	0.40	3	0.50	2	0.50	16	0.38	-4
	A群溶血性レンサ球菌咽頭炎			9	1.00	33	3.30	1	0.20			1	0.25	44	1.05	-3
	感染性胃腸炎	29	3.63	8	0.89	24	2.40	15	3.00	8	1.33	11	2.75	95	2.26	3
	水痘			1	0.11	2	0.20	1	0.20			1	0.25	5	0.12	-3
	手足口病	83	10.38	118	13.11	137	13.70	14	2.80	163	27.17	22	5.50	537	12.79	102
	伝染性紅斑	7	0.88	2	0.22	1	0.10	1	0.20	2	0.33	2	0.50	15	0.36	5
	突発性発しん	3	0.38	3	0.33	9	0.90	1	0.20			1	0.25	17	0.40	-1
	百日咳															0
	ヘルパンギーナ	9	1.13	22	2.44	4	0.40	8	1.60	3	0.50	6	1.50	52	1.24	15
流行性耳下腺炎	2	0.25							2	0.33			4	0.10	1	
眼科	急性出血性結膜炎														0	
	流行性角結膜炎			1	0.33	3	1.50	1	1.00	2	1.00			7	0.64	3
基幹	クラミジア肺炎														0	
	細菌性髄膜炎														0	
	マイコプラズマ肺炎										1	1.00	1	0.17	-4	
	無菌性髄膜炎														0	
	感染性胃腸炎(ロタウイルス)							1	1.00					1	0.17	-1

は警報、 は注意報。「空欄」:患者発生無し。

III 全数把握疾患(掲載数は最新情報)

- 結核(二類全数把握疾患): 東地方+青森市1人、弘前2人、八戸2人、上十三1人(2015年計:185人)
- 腸管出血性大腸菌感染症(三類全数把握疾患): 東地方+青森市1人、上十三4人(2015年計:39人)

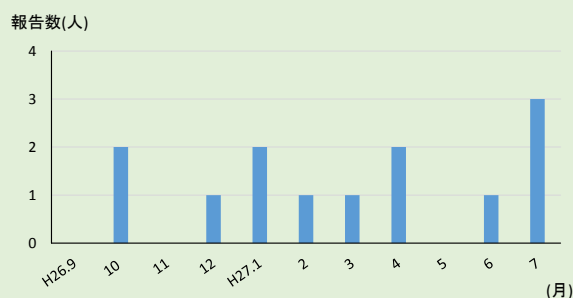
IV 病原体検出情報 検出情報はありませんでした。

感染症の窓

カルバペネム耐性腸内細菌科細菌感染症(五類全数把握疾患)

カルバペネム耐性腸内細菌科細菌(Carbapenem-Resistant *Enterobacteriaceae*:CRE)感染症は、グラム陰性菌による感染症の治療において最も重要な抗菌薬であるメロペネムなどのカルバペネム系抗菌薬及び広域β-ラクタム剤に対して耐性を示す大腸菌や肺炎桿菌などの腸内細菌科細菌による感染症の総称です。平成26年9月19日に感染症法に基づく感染症発生動向調査の五類全数把握疾患に追加されました。

CREは主に感染防御機能の低下した患者や外科手術後の患者、抗菌薬を長期にわたって使用している患者などに感染症を起こします。また、健常者に感染症を起こすこともあります。いずれも肺炎などの呼吸器感染症、尿



路感染症、手術部位や軟部組織の感染症、医療器具関連血流感染症、敗血症、髄膜炎、その他多様な感染症を起こし、しばしば、院内感染の原因となります。

青森県における平成26年9月から平成27年7月までの報告数は計13人で、発生時期に季節性は見られませんでした(左図)。また、患者の年齢内訳は50歳代2人、60歳代3人、70歳代5人、80歳代1人、90歳代2人でした。

【参考】国立感染症研究所 HP

V 保健所管内別全数把握疾患発生状況（2015年第22週～2015年第32週）

週	期間	東青 (東地方保健所・ 青森市保健所)	中南 (弘前保健所)	三八 (八戸保健所)	西北 (五所川原保健所)	上北 (上十三保健所)	下北 (むつ保健所)
22	H27.5.25 ~ H27.5.31		侵襲性インフルエンザ 菌感染症1人	急性脳炎1人		つつが虫病1人 梅毒1人	
23	H27.6.1 ~ H27.6.7	つつが虫病1人 ウイルス性肝炎1人 侵襲性肺炎球菌感染 症1人	腸管出血性大腸菌 感染症1人			つつが虫病1人	
24	H27.6.8 ~ H27.6.14	つつが虫病2人 カルバペネム耐性腸内 細菌感染症1人	腸管出血性大腸菌 感染症3人 侵襲性肺炎球菌感染 症1人	腸管出血性大腸菌 感染症1人			つつが虫病1人
25	H27.6.15 ~ H27.6.21		腸管出血性大腸菌 感染症3人	侵襲性肺炎球菌感染 症1人			細菌性赤痢1人
26	H27.6.22 ~ H27.6.28	腸管出血性大腸菌 感染症1人				侵襲性肺炎球菌感染 症1人	
27	H27.6.29 ~ H27.7.5	腸管出血性大腸菌 感染症12人 梅毒1人		腸管出血性大腸菌 感染症1人 侵襲性肺炎球菌感染 症1人			カルバペネム耐性腸内 細菌感染症1人
28	H27.7.6 ~ H27.7.12	腸管出血性大腸菌 感染症7人	腸管出血性大腸菌 感染症1人	腸管出血性大腸菌 感染症1人			
29	H27.7.13 ~ H27.7.19		アメーバ赤痢1人	カルバペネム耐性腸内 細菌感染症1人			腸管出血性大腸菌 感染症1人
30	H27.7.20 ~ H27.7.26			カルバペネム耐性腸内 細菌感染症1人 侵襲性肺炎球菌感染 症1人 梅毒1人			
31	H27.7.27 ~ H27.8.2		急性脳炎1人		破傷風1人		
32	H27.8.3 ~ H27.8.9	腸管出血性大腸菌 感染症1人				腸管出血性大腸菌 感染症4人	

VI 結核(二類全数把握疾患) (2015年第22週～2015年第32週)

単位：人

週	期間	東青 (東地方保健所・ 青森市保健所)	中南 (弘前保健所)	三八 (八戸保健所)	西北 (五所川原保健所)	上北 (上十三保健所)	下北 (むつ保健所)
22	H27.5.25 ~ H27.5.31		1	3	1		1
23	H27.6.1 ~ H27.6.7	2	1	4		1	
24	H27.6.8 ~ H27.6.14	3	1	1			
25	H27.6.15 ~ H27.6.21	2		1			
26	H27.6.22 ~ H27.6.28	2		3		2	
27	H27.6.29 ~ H27.7.5	2	2	2			1
28	H27.7.6 ~ H27.7.12	1		1			
29	H27.7.13 ~ H27.7.19	2		1	1	2	
30	H27.7.20 ~ H27.7.26		1	2			
31	H27.7.27 ~ H27.8.2	2	1			1	1
32	H27.8.3 ~ H27.8.9	1	2	2		1	

VII 全数把握疾患発生状況(全国-青森県)

(注：発生状況は速報値であり、国内で届出のあった疾患のみを掲載しています)

全国

(2015年第1週～第30週累計)

分類	二類	三類	三類	三類	三類	三類	四類	四類	四類	四類	四類	四類	四類	四類	四類	四類	四類	四類	四類	四類	四類	
疾病名	結核	コレラ	細菌性赤痢	腸管出血性大腸菌感染症	腸チフス	パラチフス	E型肝炎	A型肝炎	エキ/コックス症	オウム病	回帰熱	コクシジオリチス症	重症熱性血小板減少症候群	チクングニア熱	つつが虫病	Dengue熱	日本紅斑熱	ブルセラ症	マリア	野兔病	ライム病	レジオネラ症
累積報告数	13523	3	85	1569	21	23	114	161	8	5	2	2	30	11	71	135	85	4	21	1	3	813
分類	四類	五類	五類	五類	五類	五類	五類	五類	五類	五類	五類	五類	五類	五類	五類	五類	五類	五類	五類	五類	五類	五類
疾病名	レプトスピラ症	アメーバ赤痢	ウイルス性肝炎	カルバペネム耐性腸内細菌感染症	急性脳炎	クリプトスポリジウム症	クロイツフェルトヤコブ病	劇症型溶血性レンサ球菌感染症	後天性免疫不全症候群	ジアルジア症	侵襲性インフルエンザ菌感染症	侵襲性髄膜炎菌感染症	侵襲性肺炎球菌感染症	水痘(入院例)	梅毒	播種性クリプトコックス症	破傷風	ハンコマイン耐性腸球菌感染症	風しん	麻疹	薬剤耐性アシネトバクター感染症	
累積報告数	6	623	137	769	302	9	99	262	791	40	147	19	1465	183	1289	68	54	34	109	26	19	

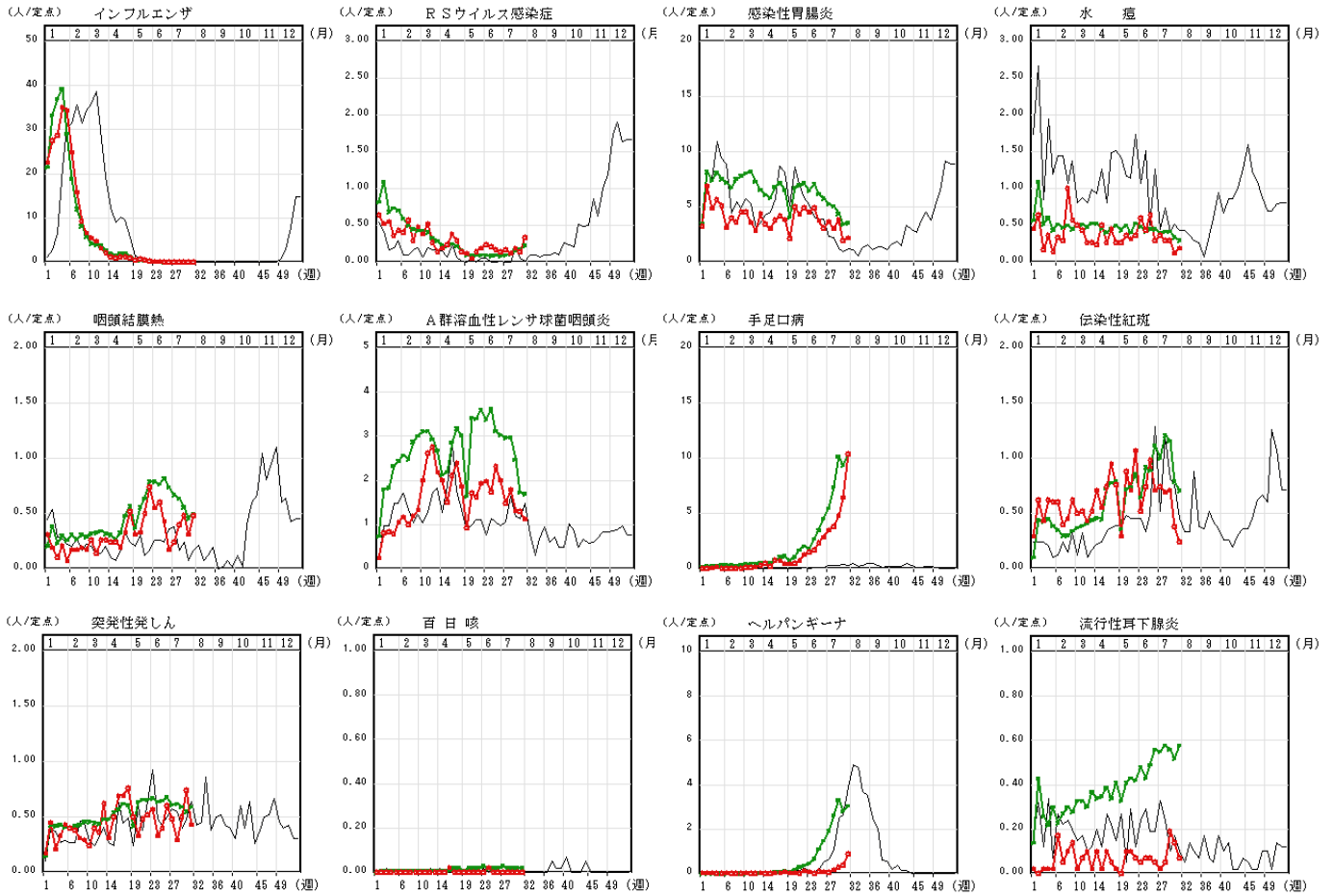
青森県

(2015年第1週～第32週累計)

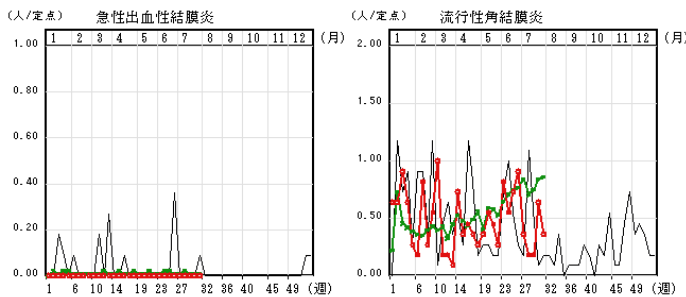
分類	二類	三類	三類	四類	五類	五類	五類	五類	五類	五類	五類	五類	五類	五類	五類	五類	五類
疾病名	結核	腸管出血性大腸菌感染症	細菌性赤痢	つつが虫病	アメーバ赤痢	ウイルス性肝炎	カルバペネム耐性腸内細菌感染症	急性脳炎	クロイツフェルトヤコブ病	後天性免疫不全症候群	侵襲性インフルエンザ菌感染症	侵襲性肺炎球菌感染症	水痘(入院例)	梅毒	破傷風		
累積報告数	185	39	1	8	6	1	10	2	1	2	2	13	2	5	1		

VIII インフルエンザ・小児科定点把握疾患週別推移 (2015年第31週)

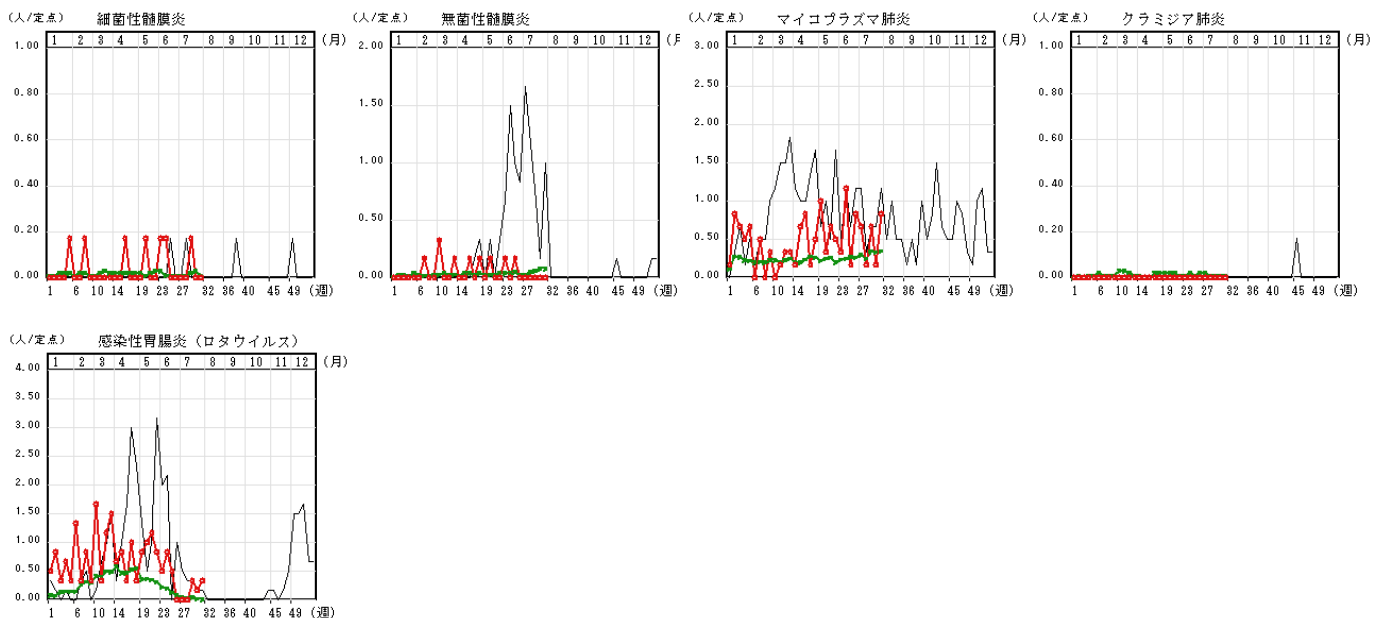
グラフの説明 ○—○は2015年青森県、——は2014年青森県、×—×は2015年全国



IX 眼科定点把握疾患週別推移 (2015年第31週)



X 基幹定点把握疾患週別推移 (2015年第31週)



XI 社会福祉施設等における感染性胃腸炎（疑い含む）の発生状況

「社会福祉施設等における感染症等発生時に係る報告について」（平成17年2月22日付け厚生労働省健康局長、医薬食品局長、雇用均等・児童家庭局長、社会・援護局長通知）に基づく、青森県内の社会福祉施設等における感染性胃腸炎（疑いを含む）の報告件数及び発症者数は次のとおりです。

第32週は報告がありませんでした。

平成27年報告件数及び発症者数

施設種別	月(週)	1月	2月	3月	4月	5月	6月	7月	8月	計 (施設別)
		1-4週	5-8週	9-13週	14-17週	18-22週	23-26週	27-30週	31週 32週	
介護・老人福祉関係施設	件数	7	5	1	0	2	0	0	0	15
	発症者数	107	94	47	0	27	0	0	0	275
児童・婦人関係施設等	件数	3	0	1	1	0	1	1	0	7
	発症者数	61	0	5	19	0	14	28	0	127
障害関係施設	件数	0	0	1	0	0	1	0	0	2
	発症者数	0	0	10	0	0	16	0	0	26
その他施設	件数	0	0	0	0	0	0	0	0	0
	発症者数	0	0	0	0	0	0	0	0	0
計(月別)	件数	10	5	3	1	2	2	1	0	24
	発症者数	168	94	62	19	27	30	28	0	428