

I 第27週の発生動向 (2015/6/29~7/5)

1. 伝染性紅斑については、上十三保健所管内で第21週から**警報**が継続しています。
2. 手足口病については、上十三保健所管内で**警報**が発令されました。
3. 感染性胃腸炎については、患者報告数が128人から153人に増加しました。
4. A群溶血性レンサ球菌咽頭炎については、84人から62人に減少しました。

II 第27週五類感染症定点把握

青森県内の保健所管内、定点(医療機関)数、**警報・注意報**については青森県感染症発生動向調査 TOP ページをご覧ください。

疾患名	東青 (東地方保健所・青森市保健所)		中南 (弘前保健所)		三八 (八戸保健所)		西北 (五所川原保健所)		上北 (上十三保健所)		下北 (むつ保健所)		青森県計		前週からの増減	
	数	人/定点	数	人/定点	数	人/定点	数	人/定点	数	人/定点	数	人/定点	数	人/定点		
	小児科 内科															
インフルエンザ															-1	
小児科	RSウイルス感染症	1	0.13			5	0.50					1	0.25	7	0.17	1
	咽頭結膜熱	7	0.88	2	0.22			1	0.20					10	0.24	3
	A群溶血性レンサ球菌咽頭炎	11	1.38	10	1.11	36	3.60			2	0.33	3	0.75	62	1.48	-22
	感染性胃腸炎	39	4.88	25	2.78	36	3.60	6	1.20	36	6.00	11	2.75	153	3.64	25
	水痘			1	0.11	1	0.10			12	2.00	1	0.25	15	0.36	3
	手足口病	26	3.25	41	4.56	42	4.20			37	6.17			146	3.48	27
	伝染性紅斑	1	0.13	5	0.56	3	0.30			19	3.17	3	0.75	31	0.74	1
	突発性発しん	3	0.38	8	0.89	3	0.30			5	0.83	1	0.25	20	0.48	-5
	百日咳															0
	ヘルパンギーナ					2	0.20							2	0.05	-1
流行性耳下腺炎											1	0.25	1	0.02	-1	
眼科	急性出血性結膜炎															0
	流行性角結膜炎	2	1.00			1	0.50			1	0.50			4	0.36	-6
基幹	クラミジア肺炎															0
	細菌性髄膜炎															0
	マイコプラズマ肺炎					2	2.00					2	2.00	4	0.67	-1
	無菌性髄膜炎															0
	感染性胃腸炎(ロタウイルス)															0

■は警報、■は注意報。「空欄」:患者発生無し。

III 全数把握疾患(掲載数は最新情報)

- ・結核(二類全数把握疾患):青森市+東地方2人、弘前2人、八戸2人、むつ1人(2015年計:163人)
- ・腸管出血性大腸菌感染症(三類全数把握疾患):青森市+東地方12人(2015年計:23人)
- ・カルバペネム耐性腸内細菌感染症(五類全数把握疾患):むつ1人(2015年計:8人)
- ・侵襲性肺炎球菌感染症(五類全数把握疾患):八戸1人(2015年計:12人)

IV 病原体検出情報 検出情報はありませんでした。

感染症の窓

レジオネラ症(四類全数把握疾患)

レジオネラ症はレジオネラ・ニューモフィラ(*Legionella pneumophila*)を代表とするレジオネラ属菌による細菌感染症です。レジオネラ属菌は、本来土壌などの自然環境中の細菌ですが、冷却塔、給湯系、循環式風呂などの人工環境でアメーバを宿主として増殖しています。病型にはレジオネラ肺炎とポンティアック熱があります。

レジオネラ肺炎は、全身性倦怠感、頭痛、筋肉痛などの症状に始まり、乾いた咳、38℃以上の高熱、胸痛、呼吸困難が見られます。ポンティアック熱は、突然の発熱、悪寒、筋肉痛を発症しますが、一過性で治癒します。

全国的には7月に多く発生しますが、青森県では過去5年間、1人~2人の患者が季節を問わず報告されました(右図)。患者数の合計は20人で、病型の内訳はレジオネラ肺炎19人、ポンティアック熱1人でした。

なお、今年の発生はまだありませんが、疑わしい症状が現れた場合は早めに医療機関を受診してください。

【参考】国立感染症研究所 HP

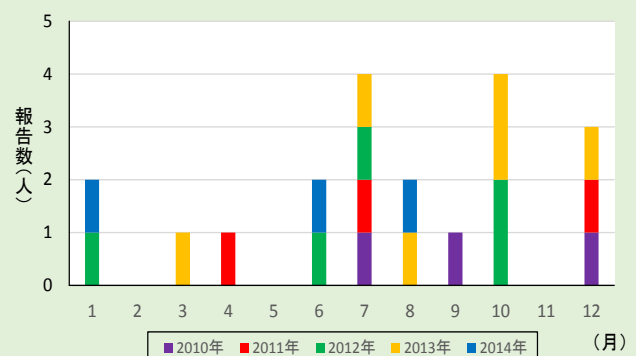


図: 青森県内の月別レジオネラ症報告数(2010年~2014年)

V 保健所管内別全数把握疾患発生状況（2015年第17週～2015年第27週）

週	期間	東青 (東地方保健所・ 青森市保健所)	中南 (弘前保健所)	三八 (八戸保健所)	西北 (五所川原保健所)	上北 (上十三保健所)	下北 (むつ保健所)
17	H27.4.20 ~ H27.4.26	カルバペネム耐性腸内細菌感染症1人				侵襲性肺炎球菌感染症1人	
18	H27.4.27 ~ H27.5.3		つつが虫病1人				
19	H27.5.4 ~ H27.5.10			侵襲性肺炎球菌感染症1人			
20	H27.5.11 ~ H27.5.17			侵襲性肺炎球菌感染症1人 後天性免疫不全症候群1人			
21	H27.5.18 ~ H27.5.24	つつが虫病1人 梅毒1人		クロイツフェルト・ヤコブ病1人			
22	H27.5.25 ~ H27.5.31		侵襲性インフルエンザ菌感染症1人	急性脳炎1人		つつが虫病1人 梅毒1人	
23	H27.6.1 ~ H27.6.7	つつが虫病1人 ウイルス性肝炎1人 侵襲性肺炎球菌感染症1人	腸管出血性大腸菌感染症1人			つつが虫病1人	
24	H27.6.8 ~ H27.6.14	つつが虫病2人 カルバペネム耐性腸内細菌感染症1人	腸管出血性大腸菌感染症3人 侵襲性肺炎球菌感染症1人	腸管出血性大腸菌感染症1人			つつが虫病1人
25	H27.6.15 ~ H27.6.21		腸管出血性大腸菌感染症3人	侵襲性肺炎球菌感染症1人			細菌性赤痢1人
26	H27.6.22 ~ H27.6.28	腸管出血性大腸菌感染症1人				侵襲性肺炎球菌感染症1人	
27	H27.6.29 ~ H27.7.5	腸管出血性大腸菌感染症12人		侵襲性肺炎球菌感染症1人			カルバペネム耐性腸内細菌感染症1人

VI 結核(二類全数把握疾患) (2015年第17週～2015年第27週)

単位：人

週	期間	東青 (東地方保健所・ 青森市保健所)	中南 (弘前保健所)	三八 (八戸保健所)	西北 (五所川原保健所)	上北 (上十三保健所)	下北 (むつ保健所)
17	H27.4.20 ~ H27.4.26	3	1			1	
18	H27.4.27 ~ H27.5.3		2	2			
19	H27.5.4 ~ H27.5.10		1	1		1	
20	H27.5.11 ~ H27.5.17	4		1		1	2
21	H27.5.18 ~ H27.5.24	1	1	1		3	
22	H27.5.25 ~ H27.5.31		1	3	1		1
23	H27.6.1 ~ H27.6.7	2	1	4		1	
24	H27.6.8 ~ H27.6.14	3	1	1			
25	H27.6.15 ~ H27.6.21	2		1			
26	H27.6.22 ~ H27.6.28	2		3		2	
27	H27.6.29 ~ H27.7.5	2	2	2			1

VII 全数把握疾患発生状況(全国-青森県)

(注：発生状況は速報値であり、国内で届出のあった疾患のみを掲載しています)

全国

(2015年第1週～第25週累計)

分類	二類	三類	三類	三類	三類	三類	四類	四類	四類	四類	四類	四類	四類	四類	四類	四類	四類	四類	四類	四類	四類
疾病名	結核	コレラ	細菌性赤痢	腸管出血性大腸菌感染症	腸チフス	パラチフス	E型肝炎	A型肝炎	エキノコックス症	オウム病	コクシジオイデス症	重症熱性血小板減少症候群	チクングニア熱	つつが虫病	デング熱	日本紅斑熱	ブルセラ症	マリアリ	野兔病	ライム病	レジオネラ症
累積報告数	11064	3	66	747	20	22	91	137	8	4	1	24	8	65	110	56	3	15	1	3	547
分類	四類	五類	五類	五類	五類	五類	五類	五類	五類	五類	五類	五類	五類	五類	五類	五類	五類	五類	五類	五類	五類
疾病名	レプトスピラ症	アメーバ赤痢	ウイルス性肝炎	カルバペネム耐性腸内細菌感染症	急性脳炎	クリプトスポリジウム症	クロイツフェルト・ヤコブ病	副症型溶血性レンサ球菌感染症	後天性免疫不全症候群	ジアルジア症	侵襲性インフルエンザ菌感染症	侵襲性髄膜炎菌感染症	侵襲性肺炎球菌感染症	水痘(入院例)	梅毒	播種性クリプトコックス症	破傷風	バンコマイン耐性腸球菌感染症	風しん	麻しん	薬剤耐性アシネトバクター感染症
累積報告数	6	502	116	590	255	8	80	229	643	36	122	18	1329	139	1003	57	46	25	91	24	15

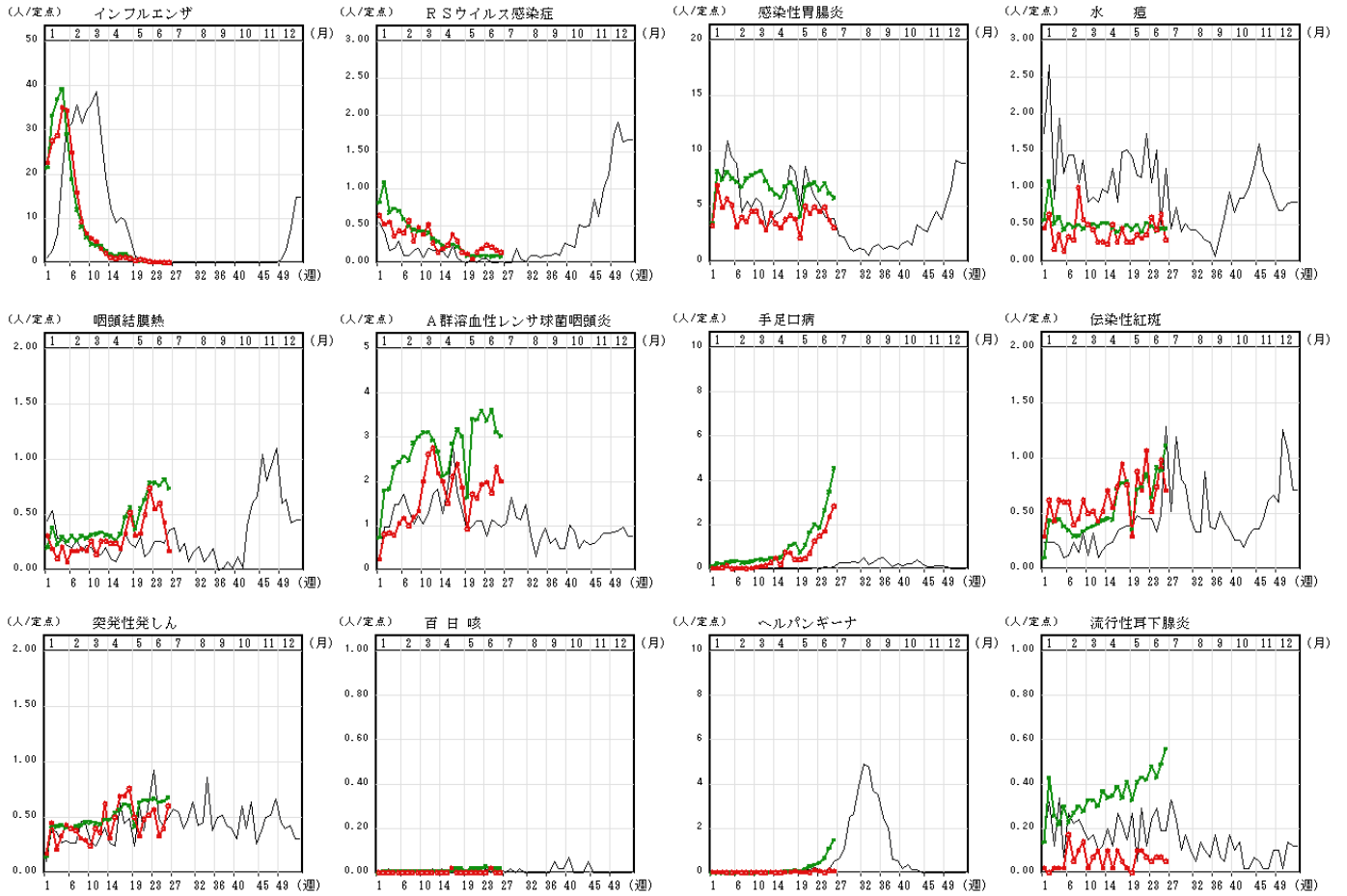
青森県

(2015年第1週～第27週累計)

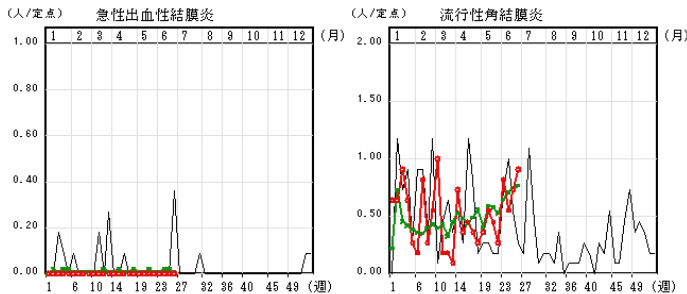
分類	二類	三類	三類	四類	五類	五類	五類	五類	五類	五類	五類	五類	五類	五類	五類
疾病名	結核	腸管出血性大腸菌感染症	細菌性赤痢	つつが虫病	アメーバ赤痢	ウイルス性肝炎	カルバペネム耐性腸内細菌感染症	急性脳炎	クロイツフェルト・ヤコブ病	後天性免疫不全症候群	侵襲性インフルエンザ菌感染症	侵襲性肺炎球菌感染症	水痘(入院例)	梅毒	
累積報告数	163	23	1	8	5	1	8	1	1	2	2	12	2	3	

Ⅷ インフルエンザ・小児科定点把握疾患週別推移 (2015年第26週)

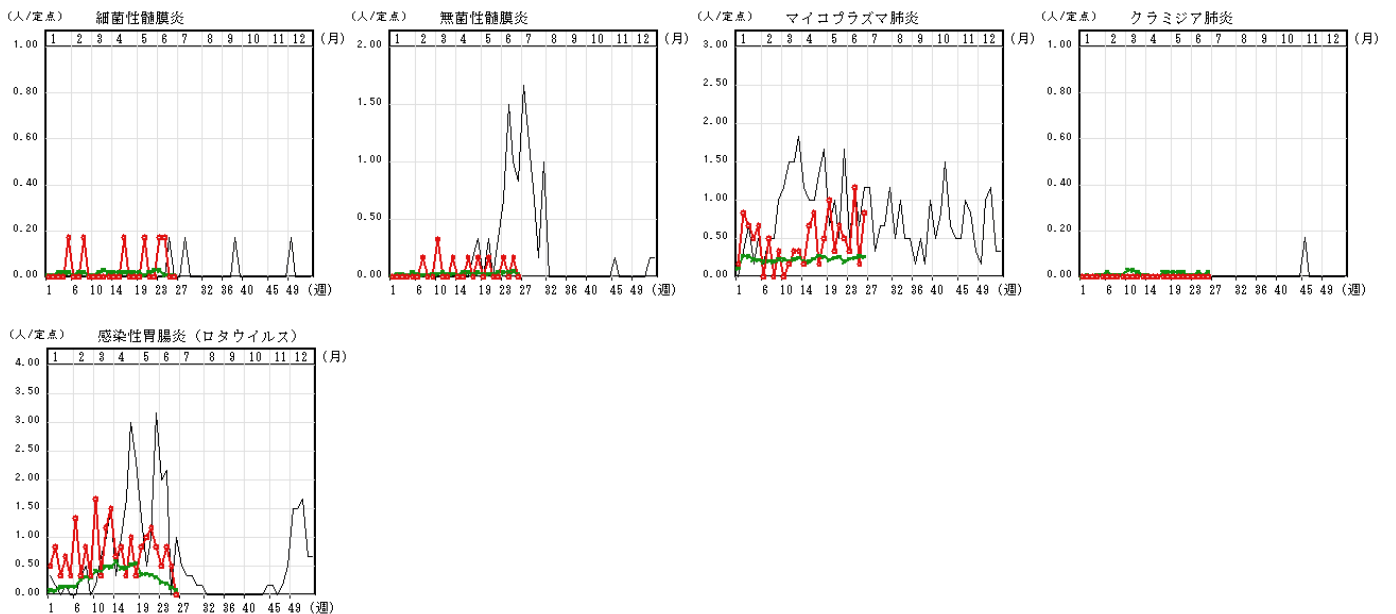
グラフの説明 ○—○は2015年青森県、——は2014年青森県、×—×は2015年全国



Ⅸ 眼科定点把握疾患週別推移 (2015年第26週)



Ⅹ 基幹定点把握疾患週別推移 (2015年第26週)



XI 社会福祉施設等における感染性胃腸炎（疑い含む）の発生状況

「社会福祉施設等における感染症等発生時に係る報告について」（平成17年2月22日付け厚生労働省健康局長、医薬食品局長、雇用均等・児童家庭局長、社会・援護局長通知）に基づく、青森県内の社会福祉施設等における感染性胃腸炎（疑いを含む）の報告件数及び発症者数は次のとおりです。

第27週は報告はありませんでした。

平成27年報告件数及び発症者数

施設種別	月(週)	1月	2月	3月	4月	5月	6月	7月	計 (施設別)
		1-4週	5-8週	9-13週	14-17週	18-22週	23-26週	27週	
介護・老人福祉関係施設	件数	7	5	1	0	2	0	0	15
	発症者数	107	94	47	0	27	0	0	275
児童・婦人関係施設等	件数	3	0	1	1	0	1	0	6
	発症者数	61	0	5	19	0	14	0	99
障害関係施設	件数	0	0	1	0	0	1	0	2
	発症者数	0	0	10	0	0	16	0	26
その他施設	件数	0	0	0	0	0	0	0	0
	発症者数	0	0	0	0	0	0	0	0
計(月別)	件数	10	5	3	1	2	2	0	23
	発症者数	168	94	62	19	27	30	0	400