

I 第18週の発生動向 (2015/4/27~5/3)

1. 感染性胃腸炎については、患者報告数が174人から162人に減少しました。
2. A群溶血性レンサ球菌咽頭炎については、患者報告数が101人から78人に減少しました。

II 第18週五類感染症定点把握

青森県内の保健所管内、定点(医療機関)数、警報・注意報については青森県感染症発生動向調査 TOP ページをご覧ください。

疾患名	東青 (東地方保健所・青森市保健所)		中南 (弘前保健所)		三八 (八戸保健所)		西北 (五所川原保健所)		上北 (上十三保健所)		下北 (むつ保健所)		青森県計		前週からの増減
	数	人/定点	数	人/定点	数	人/定点	数	人/定点	数	人/定点	数	人/定点	数	人/定点	
小児科 内科															
インフルエンザ	13	1.00	9	0.60	18	1.20	1	0.14	13	1.44	2	0.33	56	0.86	-21
RSウイルス感染症			3	0.33	3	0.30							6	0.14	-6
咽頭結膜熱	11	1.38	4	0.44	1	0.10	1	0.20	2	0.33	3	0.75	22	0.52	8
A群溶血性レンサ球菌咽頭炎	27	3.38	18	2.00	28	2.80			1	0.17	4	1.00	78	1.86	-23
感染性胃腸炎	49	6.13	25	2.78	31	3.10	14	2.80	22	3.67	21	5.25	162	3.86	-12
水痘					5	0.50	1	0.20	3	0.50	2	0.50	11	0.26	-8
手足口病	16	2.00	1	0.11			1	0.20					18	0.43	-12
伝染性紅斑	2	0.25	5	0.56	12	1.20	2	0.40	10	1.67	1	0.25	32	0.76	-8
突発性発しん	5	0.63	11	1.22	10	1.00			4	0.67	2	0.50	32	0.76	3
百日咳															0
ヘルパンギーナ			2	0.22					1	0.17			3	0.07	2
流行性耳下腺炎							1	0.20					1	0.02	-1
眼科															
急性出血性結膜炎															0
流行性角結膜炎	1	0.50			2	1.00							3	0.27	-1
基幹															
クラミジア肺炎															0
細菌性髄膜炎															0
マイコプラズマ肺炎					1	1.00					2	2.00	3	0.50	2
無菌性髄膜炎					1	1.00							1	0.17	1
感染性胃腸炎(ロタウイルス)					1	1.00	1	1.00					2	0.33	-4

■は警報、■は注意報。「空欄」:患者発生無し。

III 全数把握疾患(掲載数は最新情報)

- ・結核(二類全数把握疾患):弘前2人、八戸1人(2015年計:109人)
- ・つつが虫病(四類全数把握疾患):弘前1人(2015年計:1人)

IV 病原体検出情報 ※()内は、検査材料及び検体採取日、検出数です。

- ・不明熱患者(咽頭ぬぐい液、3/31)・・・ヒトライノウイルスC:八戸(1)

感染症の窓

感染性胃腸炎(五類定点把握疾患)

感染性胃腸炎は細菌又はウイルスなどの感染性病原体による嘔吐、下痢を主症状とする感染症で、37~38℃の発熱がみられることもあります。毎年秋から冬にかけて流行し、青森県においても例年12月~1月に発生のピークがあり、その後定点当たりの患者数は減少しますが、近年4月~5月に冬季より小さいピークがみられており(下図)、今後もしばらくは注意が必要です。

感染性胃腸炎の主な原因の一つにノロウイルスがありますが、その感染経路はほとんど経口感染で、以下のような感染様式があると考えられています。

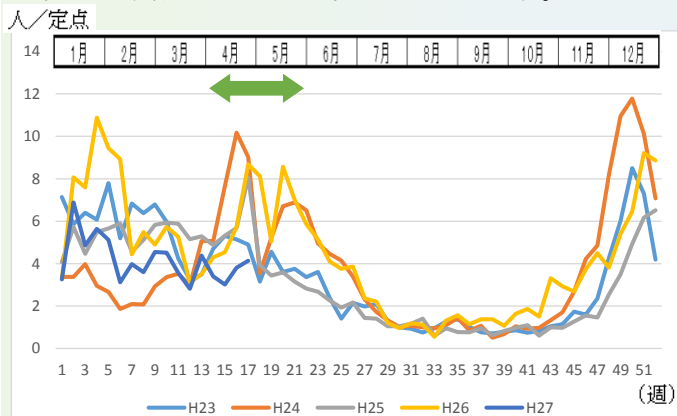


図:青森県 定点当たり患者数推移(感染性胃腸炎)

- 1 患者のふん便や吐ぶつから人の手等を介する二次感染
 - 2 ヒト同士が接触する機会が多い場所(学校、社会福祉施設等)でのヒトからヒトへの飛沫感染等直接感染
 - 3 感染した食品取扱者を介して汚染された食品の喫食
 - 4 汚染された二枚貝の生あるいは加熱不十分での喫食
- 予防対策は、食事の前やトイレの後の手洗い、胃腸炎患者のふん便や吐ぶつの適切な処理などです。

詳細は厚生労働省HPの「ノロウイルスに関するQ&A」(http://www.mhlw.go.jp/stf/seisakunitsuite/bunya/kenkou_iryuu/shokuhin/syokuchu/kanren/yobou/040204-1.htm)をご覧ください。

V 県内インフルエンザ情報

第18週の患者報告数は、56人で、迅速診断キットによる型別はA型10人、B型44人、不明2人でした。

警報レベル開始基準値：30人/定点、警報終息基準値：10人/定点、注意報基準値：10人/定点

(※ 警報注意報基準値は保健所ごとの定点あたり報告数が基準となっています。)

保健所管内別届出人数 (人)

週	3	4	5	6	7	8	9	10	11	12	13	14	15	16	17	18
東地方	25	25	11	13	9	3	1		1		1			2	1	1
弘前	277	385	444	275	190	113	80	56	70	40	42	13	20	24	14	9
八戸	485	549	395	287	177	98	62	56	50	31	21	11	8	11	14	18
五所川原	165	166	121	110	66	50	41	18	3	4	2	3	3	3	1	1
上十三	394	386	328	214	170	131	140	93	57	34	16	8	4	11	19	13
むつ	206	262	325	236	140	59	50	66	65	38	22	13	8	7	10	2
青森市	317	508	612	484	277	148	54	66	60	53	36	24	20	14	18	12
合計	1869	2281	2236	1619	1029	602	428	355	306	200	140	72	63	72	77	56

A型 (迅速診断キットによる型別です)(人)

週	3	4	5	6	7	8	9	10	11	12	13	14	15	16	17	18
東地方	25	25	11	13	9	3	1		1		1			2	1	
弘前	275	382	442	274	183	111	76	45	63	32	30	8	17	22	13	5
八戸	477	528	392	276	163	93	56	51	49	29	20	10	2	4	2	2
五所川原	165	166	121	110	66	49	40	18	3	4	2	2	3	3	1	
上十三	376	369	303	196	159	125	135	91	55	29	14	4	2	3		
むつ	206	261	322	235	139	59	50	66	65	37	22	12	8	7	10	2
青森市	301	487	592	455	268	144	53	64	54	53	33	21	12	13	1	1
合計	1825	2218	2183	1559	987	584	411	335	290	184	122	57	44	54	28	10

B型 (迅速診断キットによる型別です)(人)

週	3	4	5	6	7	8	9	10	11	12	13	14	15	16	17	18
東地方																1
弘前				1	3	2	4	11	7	8	12	5	3	2	1	4
八戸	1	1			3	3	4	4	1	2	1	1	6	6	12	16
五所川原						1	1					1				1
上十三	1			3	1				1	5	2	4	2	8	18	11
むつ		1	3	1	1					1		1				
青森市		2	2	2	1	1	1	2	6		3	3	8	1	15	11
合計	2	4	5	7	9	7	10	17	15	16	18	15	19	17	46	44

年齢区分別(人)

週	3	4	5	6	7	8	9	10	11	12	13	14	15	16	17	18
～5ヶ月	12	4	5	11	8	2	2	3								
～11ヶ月	31	28	15	15	12	7	3	4	2	1	1	4	1			
1歳	100	84	66	52	31	37	22	14	13	3	7	3	10	6	1	4
2歳	100	85	79	67	40	36	28	13	18	6	8	3	5	8	3	2
3歳	89	94	86	66	49	24	22	13	15	12	6	3	2	1	4	
4歳	93	128	80	56	47	45	18	16	20	13	7	1	4	7	8	2
5歳	87	97	93	66	55	39	24	14	27	8	4			8	2	
6歳	107	126	113	95	64	30	20	30	20	14	3	1	1		6	3
7歳	73	111	107	100	60	30	16	12	14	5	12	2	1	1	10	5
8歳	41	111	119	109	57	14	22	24	14	6	7	1	1		3	2
9歳	39	110	120	72	57	27	26	20	11	9	6			5	4	1
10～14歳	197	500	634	383	209	135	66	36	26	42	26	6	2	7	14	7
15～19歳	80	98	87	67	43	21	14	20	11	6	4	3	4	2	6	14
20～29歳	120	106	69	46	23	28	17	17	20	12	10	4	3	4	2	1
30～39歳	180	123	136	114	60	24	29	26	19	18	12	5	5	7	2	5
40～49歳	135	130	130	82	64	27	15	14	22	9	6	14	8	7	7	1
50～59歳	98	89	87	55	46	17	22	10	12	10	4	7	2	7	1	3
60～69歳	98	86	73	59	48	21	32	21	13	14	6	8	4	1	3	3
70～79歳	86	78	61	51	26	17	18	20	15	2	5	4	3	1	1	3
80歳以上	103	93	76	53	30	21	12	28	14	10	6	3	7			

VI 保健所管内別全数把握疾患発生状況（2015年第8週～2015年第18週）

週	期間	東青 (東地方保健所・ 青森市保健所)	中南 (弘前保健所)	三八 (八戸保健所)	西北 (五所川原保健所)	上北 (上十三保健所)	下北 (むつ保健所)
8	H27.2.16 ~ H27.2.22	アメーバ赤痢1人			腸管出血性大腸菌 感染症1人		
9	H27.2.23 ~ H27.3.1	カルバペネム耐性腸内 細菌感染症1人					
10	H27.3.2 ~ H27.3.8	腸管出血性大腸菌 感染症1人					
11	H27.3.9 ~ H27.3.15						
12	H27.3.16 ~ H27.3.22	カルバペネム耐性腸内 細菌感染症1人 梅毒1人	アメーバ赤痢1人				
13	H27.3.23 ~ H27.3.29			侵襲性インフルエンザ 菌感染症1人 水痘(入院例)1人			
14	H27.3.30 ~ H27.4.5						
15	H27.4.6 ~ H27.4.12			カルバペネム耐性腸内 細菌感染症1人			
16	H27.4.13 ~ H27.4.19			アメーバ赤痢1人			
17	H27.4.20 ~ H27.4.26	カルバペネム耐性腸内 細菌感染症1人					
18	H27.4.27 ~ H27.5.3		つつが虫病1人				

VII 結核(二類全数把握疾患) (2015年第8週～2015年第18週)

単位：人

週	期間	東青 (東地方保健所・ 青森市保健所)	中南 (弘前保健所)	三八 (八戸保健所)	西北 (五所川原保健所)	上北 (上十三保健所)	下北 (むつ保健所)
8	H27.2.16 ~ H27.2.22	2	1	1	2		1
9	H27.2.23 ~ H27.3.1		1	4	1	1	
10	H27.3.2 ~ H27.3.8	1	3	3		2	
11	H27.3.9 ~ H27.3.15	3	1	1	3		1
12	H27.3.16 ~ H27.3.22	1	2	1	1	2	
13	H27.3.23 ~ H27.3.29	2		4	1	1	
14	H27.3.30 ~ H27.4.5		2	4	1		
15	H27.4.6 ~ H27.4.12		1	1		1	1
16	H27.4.13 ~ H27.4.19		1		1		
17	H27.4.20 ~ H27.4.26	3	1			1	
18	H27.4.27 ~ H27.5.3		2	1			

VIII 全数把握疾患発生状況(全国-青森県)

(注：発生状況は速報値であり、国内で届出のあった疾患のみを掲載しています)

全国

(2015年第1週～第16週累計)

分類	二類	三類	三類	三類	三類	三類	四類	四類	四類	四類	四類	四類	四類	四類	四類	四類	四類	四類	四類	五類	五類	五類	五類	
疾病名	結核	コレラ	細菌性赤痢	腸管出血性大腸菌感染症	腸チフス	パラチフス	E型肝炎	A型肝炎	エキノコックス症	オウム病	コクシジオイデス症	重症熱性血小板減少症候群	チングニア熱	つつが虫病	デング熱	日本紅斑熱	ブルセラ症	マリア	レジオネラ症	レプトスピラ症	アメーバ赤痢	ウイルス性肝炎	カルバペネム耐性腸内細菌感染症	急性脳炎
累積報告数	6702	3	36	275	17	12	59	93	5	3	1	1	3	23	71	2	2	5	315	2	301	61	341	187
分類	五類	五類	五類	五類	五類	五類	五類	五類	五類	五類	五類	五類	五類	五類	五類	五類	五類	五類	五類	五類	五類	五類	五類	五類
疾病名	クリプトスポリジウム症	クロイツフェルトヤコブ病	感染症性溶血性レンガ球菌感染症	後天性免疫不全症候群	ジアルシア症	侵襲性心臓ウイルス感染症	侵襲性髄膜炎	侵襲性肺炎球菌感染症	水痘(入院例)	梅毒	播種性リクトコックス症	破傷風	ハンコマン耐性腸球菌感染症	風しん	麻疹	薬剤耐性アシネトバクター感染症								
累積報告数	5	48	174	386	24	78	14	841	76	561	37	18	16	57	14	5								

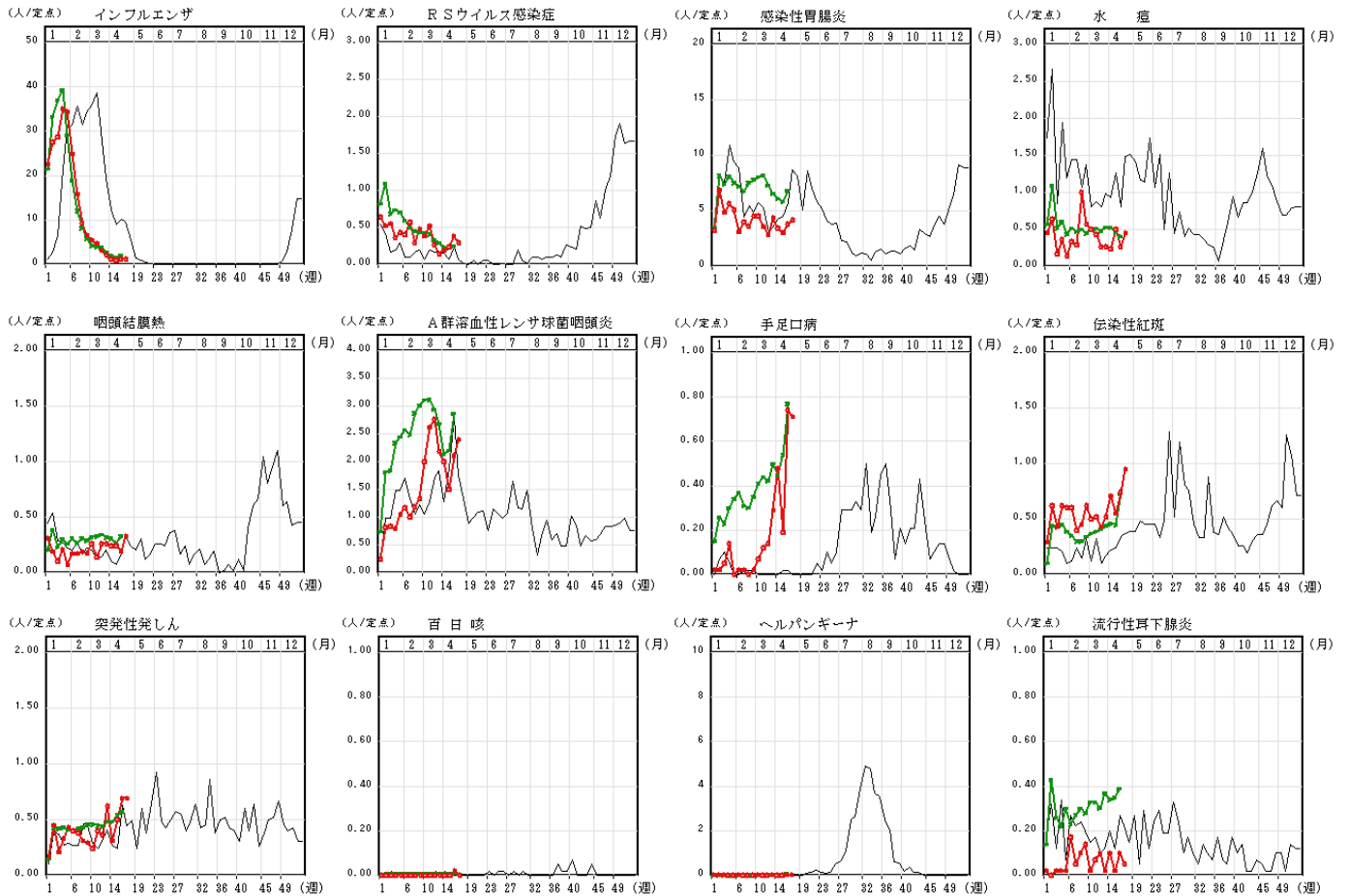
青森県

(2015年第1週～第18週累計)

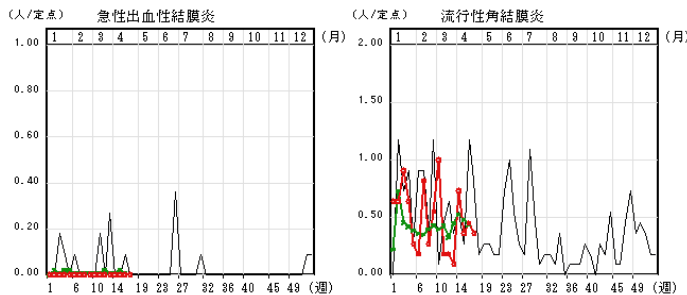
分類	二類	三類	四類	五類	五類	五類	五類	五類	五類	五類
疾病名	結核	腸管出血性大腸菌感染症	つつが虫病	アメーバ赤痢	カルバペネム耐性腸内細菌感染症	後天性免疫不全症候群	侵襲性インフルエンザ菌感染症	侵襲性肺炎球菌感染症	水痘(入院例)	梅毒
累積報告数	109	2	1	5	6	1	1	4	2	1

IX インフルエンザ・小児科定点把握疾患週別推移 (2015年第17週)

グラフの説明 ○—○は2015年青森県、——は2014年青森県、×—×は2015年全国



X 眼科定点把握疾患週別推移 (2015年第17週)



XI 基幹定点把握疾患週別推移 (2015年第17週)

