

I 第15週の発生動向 (2015/4/6~4/12)

1. 感染性胃腸炎については、患者報告数が143人から127人に減少しました。

II 第15週五類感染症定点把握

青森県内の保健所管内、定点(医療機関)数、警報・注意報については青森県感染症発生動向調査 TOP ページをご覧ください。

疾患名	東青 (東地方保健所・ 青森市保健所)		中南 (弘前保健所)		三八 (八戸保健所)		西北 (五所川原保健所)		上北 (上十三保健所)		下北 (むつ保健所)		青森県計		前週からの増減
	数	人/定点	数	人/定点	数	人/定点	数	人/定点	数	人/定点	数	人/定点	数	人/定点	
小児科 内科	20	1.54	20	1.33	8	0.53	3	0.43	4	0.44	8	1.33	63	0.97	-9
インフルエンザ															
RSウイルス感染症			3	0.33	2	0.20	1	0.20	4	0.67			10	0.24	2
咽頭結膜熱	3	0.38	4	0.44	1	0.10			2	0.33			10	0.24	0
A群溶血性レンサ球菌咽頭炎	23	2.88	13	1.44	20	2.00			3	0.50	4	1.00	63	1.50	-21
感染性胃腸炎	25	3.13	7	0.78	33	3.30	17	3.40	27	4.50	18	4.50	127	3.02	-16
水痘	2	0.25	2	0.22	3	0.30			13	2.17	1	0.25	21	0.50	11
手足口病	5	0.63	1	0.11			2	0.40					8	0.19	-12
伝染性紅斑			2	0.22	14	1.40	1	0.20	4	0.67	2	0.50	23	0.55	-7
突発性発しん	4	0.50	1	0.11	8	0.80	2	0.40	4	0.67	2	0.50	21	0.50	8
百日咳															0
ヘルパンギーナ															0
流行性耳下腺炎											1	0.25	1	0.02	-3
眼科															0
急性出血性結膜炎															0
流行性角結膜炎	1	0.50			2	1.00			1	0.50			4	0.36	-4
基幹															0
クラミジア肺炎															0
細菌性髄膜炎															0
マイコプラズマ肺炎					1	1.00					3	3.00	4	0.67	3
無菌性髄膜炎															0
感染性胃腸炎(ロタウイルス)							3	3.00	1	1.00	1	1.00	5	0.83	1

は警報、は注意報。「空欄」: 患者発生無し。

III 全数把握疾患 (掲載数は最新情報)

- 結核(二類全数把握疾患): 八戸1人、上十三1人、むつ1人 (2015年計:99人)
- カルバペネム耐性腸内細菌感染症: 八戸1人 (2015年計:5人)

IV 病原体検出情報 検出情報はありませんでした。

感染症の窓

水痘 (五類定点把握疾患)

水痘とは、いわゆる「みずぼうそう」のことで、水痘帯状疱疹ウイルスによって引き起こされる発疹性の病気です。主に小児の病気で、9歳以下での発症が90%以上を占めるといわれています。冬から春に好発する感染症で、空気感染、飛沫感染、接触感染により広がり、潜伏期間は感染から2週間程度です。

症状は発熱と発疹で、発疹発現前から発熱が認められ、発疹は紅斑、水疱、膿疱、痂皮の新旧種々の段階の発疹が混在します。学校保健安全法では第二種感染症に属し、「すべての発しんが痂皮化するまで出席停止」と規定されています。なお、水痘発症後、ウイルスは神経節に潜伏し、免疫低下に伴い再活性化し、帯状疱疹を発症することもあります。

積極的な予防法は罹患前の水痘ワクチン接種であり、平成26年10月1日から、生後12月から生後36月に至るまでの間にある方(1歳の誕生日の前日から3歳の誕生日の前日までの方)を対象に水痘ワクチンの定期接種

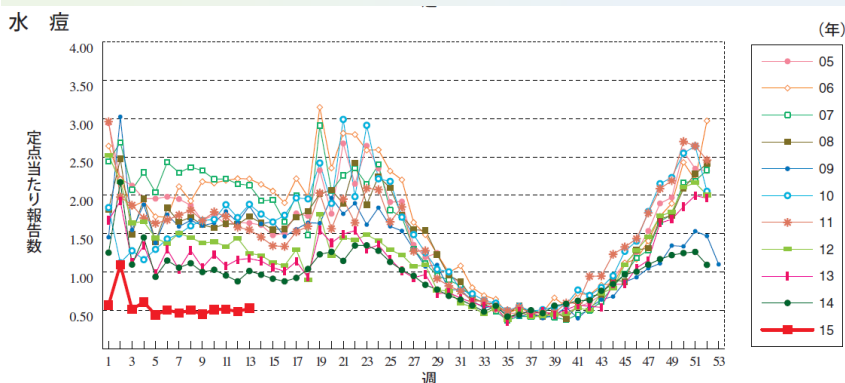


図: 水痘の過去10年間との比較グラフ (2005年~2015年)

が開始されました。定期接種開始後、定点当たり報告数の全国平均は減少傾向にあります(左図)。定期接種については実施主体であるお住まいの市町村にお問い合わせください。なお、厚生労働省のホームページでは水痘に関するQ&Aを掲載しています。
(http://www.mhlw.go.jp/stf/seisakunitsuite/bunya/kenkou_iryuu/kenkou/kekkaku-kan-senshou/varicella/)

【参考】厚生労働省 HP、国立感染症研究所 HP

V 県内インフルエンザ情報

第15週の患者報告数は、63人で、迅速診断キットによる型別はA型44人、B型19人でした。

警報レベル開始基準値：30人/定点、警報終息基準値：10人/定点、注意報基準値：10人/定点

(※ 警報注意報基準値は保健所ごとの定点あたり報告数が基準となっています。)

保健所管内別届出人数 (人)

週	52	1	2	3	4	5	6	7	8	9	10	11	12	13	14	15
東地方	3	19	13	25	25	11	13	9	3	1		1		1		
弘前	60	58	228	277	385	444	275	190	113	80	56	70	40	42	13	20
八戸	326	453	449	485	549	395	287	177	98	62	56	50	31	21	11	8
五所川原	71	129	169	165	166	121	110	66	50	41	18	3	4	2	3	3
上十三	318	552	426	394	386	328	214	170	131	140	93	57	34	16	8	4
むつ	32	97	138	206	262	325	236	140	59	50	66	65	38	22	13	8
青森市	151	159	363	317	508	612	484	277	148	54	66	60	53	36	24	20
合計	961	1467	1786	1869	2281	2236	1619	1029	602	428	355	306	200	140	72	63

A型 (迅速診断キットによる型別です) (人)

週	52	1	2	3	4	5	6	7	8	9	10	11	12	13	14	15
東地方	3	19	13	25	25	11	13	9	3	1		1		1		
弘前	59	57	228	275	382	442	274	183	111	76	45	63	32	30	8	17
八戸	321	450	442	477	528	392	276	163	93	56	51	49	29	20	10	2
五所川原	70	129	168	165	166	121	110	66	49	40	18	3	4	2	2	3
上十三	305	544	397	376	369	303	196	159	125	135	91	55	29	14	4	2
むつ	32	97	138	206	261	322	235	139	59	50	66	65	37	22	12	8
青森市	145	143	350	301	487	592	455	268	144	53	64	54	53	33	21	12
合計	935	1439	1736	1825	2218	2183	1559	987	584	411	335	290	184	122	57	44

B型 (迅速診断キットによる型別です) (人)

週	52	1	2	3	4	5	6	7	8	9	10	11	12	13	14	15
東地方																
弘前	1						1	3	2	4	11	7	8	12	5	3
八戸				1	1			3	3	4	4	1	2	1	1	6
五所川原	1		1					1	1						1	
上十三			1	1			3	1				1	5	2	4	2
むつ					1	3	1	1					1		1	
青森市	1	2			2	2	2	1	1	1	2	6		3	3	8
合計	3	2	2	2	4	5	7	9	7	10	17	15	16	18	15	19

年齢区分別 (人)

週	52	1	2	3	4	5	6	7	8	9	10	11	12	13	14	15
～5ヶ月	3	8	8	12	4	5	11	8	2	2	3					
～11ヶ月	9	16	21	31	28	15	15	12	7	3	4	2	1	1	4	1
1歳	23	31	68	100	84	66	52	31	37	22	14	13	3	7	3	10
2歳	30	25	65	100	85	79	67	40	36	28	13	18	6	8	3	5
3歳	27	34	62	89	94	86	66	49	24	22	13	15	12	6	3	2
4歳	33	34	51	93	128	80	56	47	45	18	16	20	13	7	1	4
5歳	34	37	55	87	97	93	66	55	39	24	14	27	8	4		
6歳	53	37	66	107	126	113	95	64	30	20	30	20	14	3	1	1
7歳	32	34	46	73	111	107	100	60	30	16	12	14	5	12	2	1
8歳	39	23	27	41	111	119	109	57	14	22	24	14	6	7	1	1
9歳	47	28	30	39	110	120	72	57	27	26	20	11	9	6		
10～14歳	227	154	155	197	500	634	383	209	135	66	36	26	42	26	6	2
15～19歳	51	73	101	80	98	87	67	43	21	14	20	11	6	4	3	4
20～29歳	82	229	198	120	106	69	46	23	28	17	17	20	12	10	4	3
30～39歳	79	179	184	180	123	136	114	60	24	29	26	19	18	12	5	5
40～49歳	63	156	172	135	130	130	82	64	27	15	14	22	9	6	14	8
50～59歳	51	106	170	98	89	87	55	46	17	22	10	12	10	4	7	2
60～69歳	31	114	112	98	86	73	59	48	21	32	21	13	14	6	8	4
70～79歳	27	78	87	86	78	61	51	26	17	18	20	15	2	5	4	3
80歳以上	20	71	108	103	93	76	53	30	21	12	28	14	10	6	3	7

VI 保健所管内別全数把握疾患発生状況（2015年第5週～2015年第15週）

週	期間	東青 (東地方保健所・ 青森市保健所)	中南 (弘前保健所)	三八 (八戸保健所)	西北 (五所川原保健所)	上北 (上十三保健所)	下北 (むつ保健所)
5	H27.1.26 ~ H27.2.1		カルバペネム耐性腸内細菌感染症1人				
6	H27.2.2 ~ H27.2.8					侵襲性肺炎球菌感染症1人	
7	H27.2.9 ~ H27.2.15	アメーバ赤痢1人	後天性免疫不全症候群1人				
8	H27.2.16 ~ H27.2.22	アメーバ赤痢1人			腸管出血性大腸菌感染症1人		
9	H27.2.23 ~ H27.3.1	カルバペネム耐性腸内細菌感染症1人					
10	H27.3.2 ~ H27.3.8	腸管出血性大腸菌感染症1人					
11	H27.3.9 ~ H27.3.15						
12	H27.3.16 ~ H27.3.22	カルバペネム耐性腸内細菌感染症1人 梅毒1人	アメーバ赤痢1人				
13	H27.3.23 ~ H27.3.29			侵襲性インフルエンザ菌感染症1人 水痘(入院例)1人			
14	H27.3.30 ~ H27.4.5						
15	H27.4.6 ~ H27.4.12			カルバペネム耐性腸内細菌感染症1人			

VII 結核(二類全数把握疾患)（2015年第5週～2015年第15週）

単位：人

週	期間	東青 (東地方保健所・ 青森市保健所)	中南 (弘前保健所)	三八 (八戸保健所)	西北 (五所川原保健所)	上北 (上十三保健所)	下北 (むつ保健所)
5	H27.1.26 ~ H27.2.1		1	6	1		
6	H27.2.2 ~ H27.2.8	2	3	1		1	
7	H27.2.9 ~ H27.2.15	1	2	3			
8	H27.2.16 ~ H27.2.22	2	1	1	2		1
9	H27.2.23 ~ H27.3.1		1	4	1	1	
10	H27.3.2 ~ H27.3.8	1	3	3		2	
11	H27.3.9 ~ H27.3.15	3	1	1	3		1
12	H27.3.16 ~ H27.3.22	1	2	1	1	2	
13	H27.3.23 ~ H27.3.29	3		4	1	1	
14	H27.3.30 ~ H27.4.5		2	4	1		
15	H27.4.6 ~ H27.4.12			1		1	1

VIII 全数把握疾患発生状況（全国-青森県）

(注：発生状況は速報値であり、国内で届出のあった疾患のみを掲載しています)

全国

(2015年第1週～第13週累計)

分類	二類	三類	三類	三類	三類	四類	四類	四類	四類	四類	四類	四類	四類	四類	四類	四類	四類	四類	四類	五類	五類	五類	五類	
疾病名	結核	コレラ	細菌性赤痢	腸管出血性大腸菌感染症	腸チフス	パラチフス	E型肝炎	A型肝炎	エキコックス症	オウム病	コクシジオイド症	重症熱性血小板減少症候群	チンコニア熱	つつが虫病	デング熱	日本紅斑熱	ブルセラ症	マラリア	レジオネラ症	レブスピアラ症	アメーバ赤痢	ウイルス性肝炎	カルバペネム耐性腸内細菌感染症	急性脳炎
累積報告数	5341	3	31	228	14	10	47	79	4	3	1	1	2	19	50	1	2	3	257	1	251	44	276	167
分類	五類	五類	五類	五類	五類	五類	五類	五類	五類	五類	五類	五類	五類	五類	五類	五類	五類	五類	五類	五類	五類	五類	五類	五類
疾病名	クリプトスポリジウム症	クロイツフェルト・ヤコブ病	前立腺癌	腸管出血性大腸菌感染症	後天性免疫不全症候群	ジアルジア症	侵襲性インフルエンザ菌感染症	侵襲性肺炎球菌感染症	侵襲性髄膜炎	侵襲性肺炎球菌感染症	水痘(入院例)	梅毒	播種性クリプトコックス症	破傷風	パノコミン耐性腸球菌感染症	風しん	麻しん	薬剤耐性アシネトバクター感染症						
累積報告数	5	37	127	275	15	59	8	614	60	358	26	15	11	47	7	4								

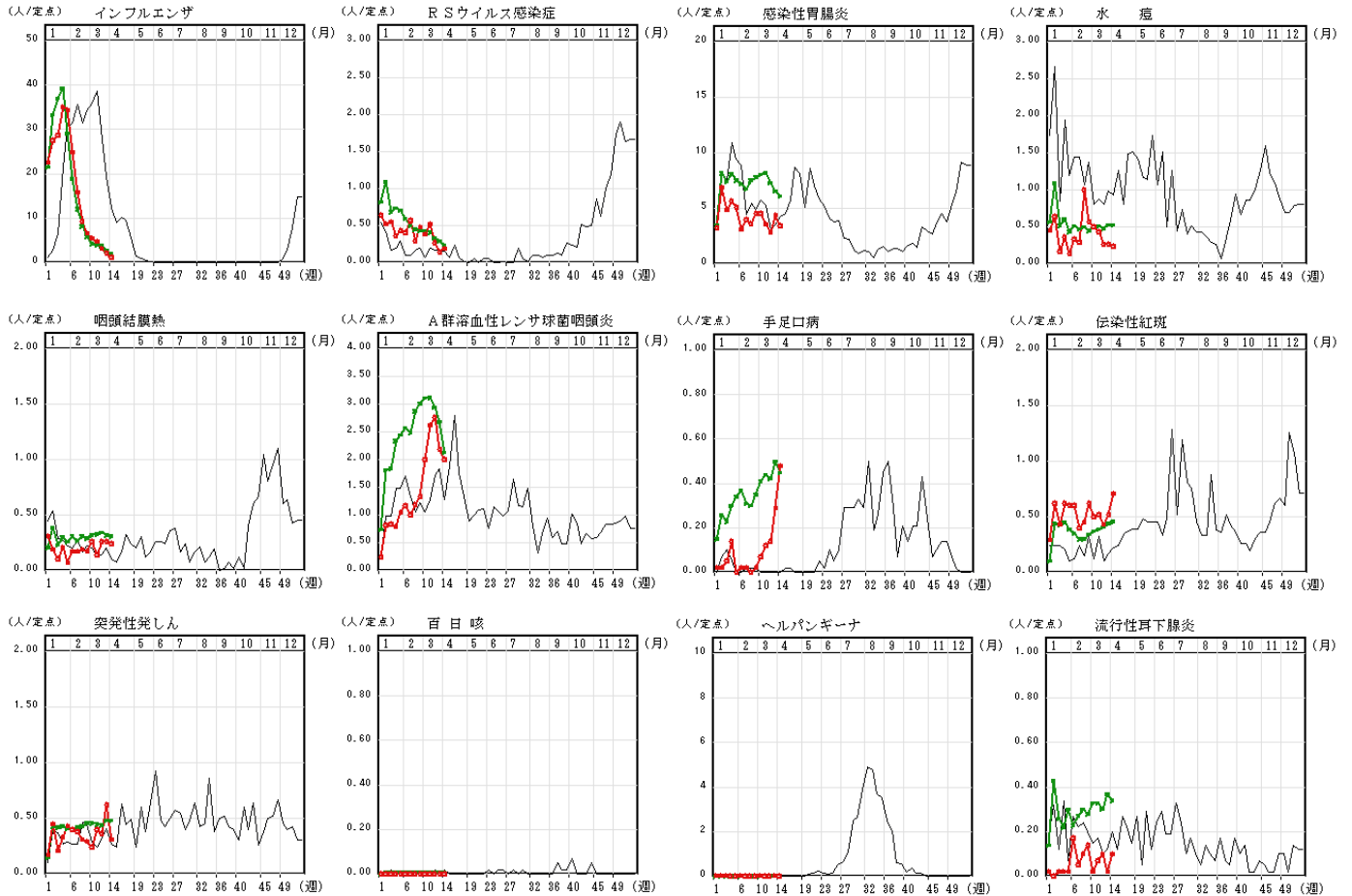
青森県

(2015年第1週～第15週累計)

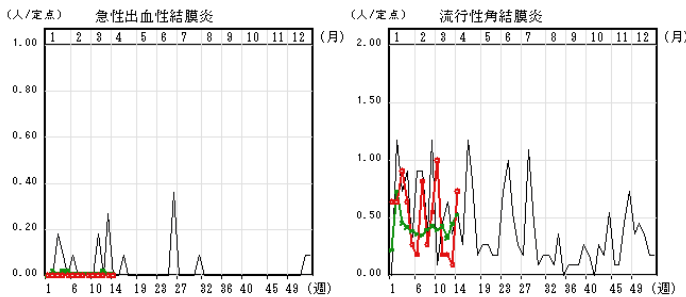
分類	二類	三類	五類	五類	五類	五類	五類	五類	五類
疾病名	結核	腸管出血性大腸菌感染症	アメーバ赤痢	カルバペネム耐性腸内細菌感染症	後天性免疫不全症候群	侵襲性インフルエンザ菌感染症	侵襲性肺炎球菌感染症	水痘(入院例)	梅毒
累積報告数	99	2	4	5	1	1	4	2	1

IX インフルエンザ・小児科定点把握疾患週別推移 (2015年第14週)

グラフの説明 ○—○は2015年青森県、——は2014年青森県、×—×は2015年全国



X 眼科定点把握疾患週別推移 (2015年第14週)



XI 基幹定点把握疾患週別推移 (2015年第14週)

