

I 第7週の発生動向 (2015/2/9~2/15)

1. インフルエンザについては、五所川原保健所管内で注意報が解除になりました。東地方+青森市保健所、八戸保健所、上十三保健所、むつ保健所管内で**警報**が、弘前保健所管内で**注意報**が継続しています。
2. 感染性胃腸炎については、患者報告数が前週 131 人から 167 人に増加しました。

II 第7週五類感染症定点把握

青森県内の保健所管内、定点(医療機関)数、警報・注意報については青森県感染症発生動向調査 TOP ページをご覧ください。

疾患名	東地方+青森市		弘前		八戸		五所川原		上十三		むつ		青森県計		前週からの増減	東地方(再掲)		青森市(再掲)			
	数	人/定点	数	人/定点	数	人/定点	数	人/定点	数	人/定点	数	人/定点	数	人/定点		数	人/定点	数	人/定点		
小児科	(90)	インフルエンザ	286	22.0	190	12.7	177	11.8	66	9.4	170	18.9	140	23.3	1,029	15.8	-590	9	9.0	277	23.1
小児科	(79)	RSウイルス感染症	2	0.3	5	0.6	2	0.2	15	3.0					24	0.6	7			2	0.3
	(80)	咽頭結膜熱	3	0.4	2	0.2	2	0.2							7	0.2	0			3	0.4
	(81)	A群溶血性レンサ球菌咽頭炎	8	1.0	18	2.0	8	0.8			7	1.2	1	0.3	42	1.0	-7			8	1.0
	(82)	感染性胃腸炎	61	7.6	8	0.9	52	5.2	16	3.2	10	1.7	20	5.0	167	4.0	36			61	7.6
	(83)	水痘			6	0.7	2	0.2			3	0.5	1	0.3	12	0.3	-2				
	(84)	手足口病									1	0.2			1	0.0	0				
	(85)	伝染性紅斑			2	0.2	7	0.7	2	0.4	5	0.8	1	0.3	17	0.4	-8				
	(86)	突発性発しん	2	0.3	2	0.2	9	0.9					3	0.8	16	0.4	-1			2	0.3
	(87)	百日咳														0					
	(88)	ヘルパンギーナ														0					
眼科	(89)	流行性耳下腺炎					1	0.1	1	0.2					2	0.1	-5				
	(91)	急性出血性結膜炎														0					
	(92)	流行性角結膜炎	2	1.0	1	0.3	4	2.0			2	1.0			9	0.8	7			2	1.0
基幹	(97)	クラミジア肺炎														0					
	(98)	細菌性髄膜炎														0					
	(100)	マイコプラズマ肺炎										3	3.0		3	0.5	3				
	(101)	無菌性髄膜炎							1	1.0					1	0.2	1				
	(82)	感染性胃腸炎(ロタウイルス)										2	2.0		2	0.3	-6				

は警報、は注意報。「空欄」: 患者発生無し。

III 全数把握疾患 (掲載数は最新情報)

- ・結核(二類全数把握疾患): 東地方+青森市 1人、弘前 2人、八戸 2人 (2015年計:39人)
- ・アメーバ赤痢(五類全数把握疾患): 東地方+青森市 1人 (2015年計:2人)
- ・後天性免疫不全症候群(五類全数把握疾患): 弘前市 1人 (2015年計:1人)

IV 病原体検出情報 検出情報はありませんでした。

感染症の窓

結核

結核は、結核菌群による感染症で、主に気道を介した飛沫核感染によりますが、県内の報告数は例年、全数把握疾患の中で最多で、約300~480人で推移しています。平成26年の患者報告数は370人で、平成25年の308人よりもやや多く、患者185人、無症状病原体保有者185人でした。保健所管内別では、八戸保健所管内が最も多く占めていました(図1)。

年齢別では、患者は年齢が上がるほど増加し、特に60歳代以上で多く見られました(図2)。一方で、無症状病原体保有者は、20歳代~60歳代で多く見られました(図3)。性別は、患者については男性112人、女性73人と男性が、無症状病原体保有者についても、男性108人、女性76人と男性が多く見られました。

結核の潜伏期間は、数ヶ月~数十年と長く、また、症状としては長引く咳や微熱など風邪の初期に似ていることもあり、感染したことに気付かず、感染が職場や学校、家庭などに広がる場合もあります。咳や微熱が長く続いたり、倦怠感が続く場合などは早めに医療機関を受診しましょう。



図1 保健所別患者報告数 (2013, 2014年)

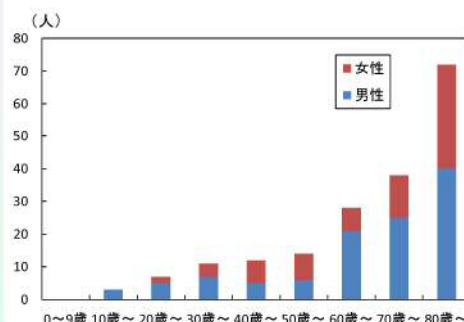


図2 患者の年齢別報告数 (2014年)

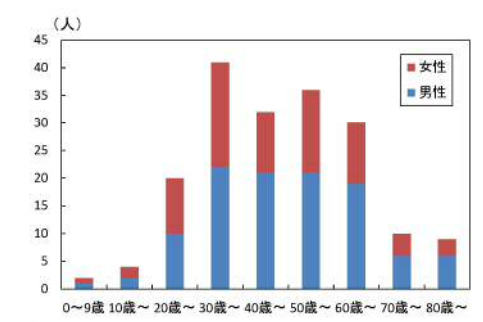


図3 無症状病原体保有者の年齢別報告数 (2014年)

V 県内インフルエンザ情報

第7週の患者報告数は、1,029人で、迅速診断キットによる型別はA型987人、B型9人、不明33人でした。

警報レベル開始基準値：30人/定点、警報終息基準値：10人/定点、注意報基準値：10人/定点

(※ 警報注意報基準値は保健所ごとの定点あたり報告数が基準となっています。)

保健所管内別届出人数 (人)

週	44	45	46	47	48	49	50	51	52	1	2	3	4	5	6	7
保健所名																
東地方								3	3	19	13	25	25	11	13	9
弘前							7	28	60	58	228	277	385	444	275	190
八戸					1	22	65	175	326	453	449	485	549	395	287	177
五所川原						1	23	50	71	129	169	165	166	121	110	66
上十三					1	32	76	204	318	552	426	394	386	328	214	170
むつ				2	2		1	15	32	97	138	206	262	325	236	140
青森市	4		1		1	3	11	41	151	159	363	317	508	612	484	277
合計	4	0	1	2	5	58	183	516	961	1467	1786	1869	2281	2236	1619	1029

A型 (迅速診断キットによる型別です)(人)

週	44	45	46	47	48	49	50	51	52	1	2	3	4	5	6	7
保健所名																
東地方								3	3	19	13	25	25	11	13	9
弘前							7	28	59	57	228	275	382	442	274	183
八戸					1	21	54	170	321	450	442	477	528	392	276	163
五所川原						1	22	50	70	129	168	165	166	121	110	66
上十三					1	32	74	200	305	544	397	376	369	303	196	159
むつ				2	2		1	15	32	97	138	206	261	322	235	139
青森市					1	3	10	40	145	143	350	301	487	592	455	268
合計	0	0	0	2	5	57	168	506	935	1439	1736	1825	2218	2183	1559	987

B型 (迅速診断キットによる型別です)(人)

週	44	45	46	47	48	49	50	51	52	1	2	3	4	5	6	7
保健所名																
東地方																
弘前									1						1	3
八戸						1	1					1	1			3
五所川原							1		1		1					
上十三											1	1			3	1
むつ													1	3	1	1
青森市	4		1						1	2			2	2	2	1
合計	4	0	1	0	0	1	2	0	3	2	2	2	4	5	7	9

年齢区分別(人)

週	44	45	46	47	48	49	50	51	52	1	2	3	4	5	6	7
～5ヶ月								1	3	8	8	12	4	5	11	8
～11ヶ月						1	1	6	9	16	21	31	28	15	15	12
1歳						4	3	9	23	31	68	100	84	66	52	31
2歳							5	15	30	25	65	100	85	79	67	40
3歳						1	9	11	27	34	62	89	94	86	66	49
4歳						3	8	20	33	34	51	93	128	80	56	47
5歳						4	12	23	34	37	55	87	97	93	66	55
6歳					1	9	12	25	53	37	66	107	126	113	95	64
7歳						5	11	21	32	34	46	73	111	107	100	60
8歳						6	15	20	39	23	27	41	111	119	109	57
9歳						7	13	25	47	28	30	39	110	120	72	57
10～14歳	2				1	9	46	159	227	154	155	197	500	634	383	209
15～19歳							19	36	51	73	101	80	98	87	67	43
20～29歳			1		1	1	2	31	82	229	198	120	106	69	46	23
30～39歳				1	1	1	5	34	79	179	184	180	123	136	114	60
40～49歳	2				1	3	7	33	63	156	172	135	130	130	82	64
50～59歳				1		1	7	13	51	106	170	98	89	87	55	46
60～69歳						2	4	11	31	114	112	98	86	73	59	48
70～79歳						1	3	9	27	78	87	86	78	61	51	26
80歳以上							1	14	20	71	108	103	93	76	53	30

VI 保健所管内別全数把握疾患発生状況（2014年第43週～2015年第7週）

週	期間	東地方+青森市	弘前	八戸	五所川原	上十三	むつ
43	H26.10.20 ~ H26.10.26		急性脳炎1人				
44	H26.10.27 ~ H26.11.2					クリプトスポリジウム症10人	
45	H26.11.3 ~ H26.11.9		急性脳炎1人				腸管出血性大腸菌感染症1人
46	H26.11.10 ~ H26.11.16	つつが虫病1人		侵襲性肺炎球菌感染症1人			
47	H26.11.17 ~ H26.11.23			A型肝炎1人			
48	H26.11.24 ~ H26.11.30	侵襲性肺炎球菌感染症1人				腸管出血性大腸菌感染症1人	
49	H26.12.1 ~ H26.12.7	つつが虫病1人	急性脳炎1人			腸管出血性大腸菌感染症3人	
50	H26.12.8 ~ H26.12.14		劇症型溶血性レンサ球菌感染症1人				
51	H26.12.15 ~ H26.12.21	腸管出血性大腸菌感染症3人	後天性免疫不全症候群1人	アメーバ赤痢1人 侵襲性肺炎球菌感染症1人			
52	H26.12.22 ~ H26.12.28	腸管出血性大腸菌感染症1人	カルバペネム耐性腸内細菌感染症1人	侵襲性肺炎球菌感染症1人			
1	H26.12.29 ~ H27.1.4		侵襲性肺炎球菌感染症1人				
2	H27.1.5 ~ H27.1.11			侵襲性肺炎球菌感染症1人			
3	H27.1.12 ~ H27.1.18						
4	H27.1.19 ~ H27.1.25		水痘(入院例)1人	アメーバ赤痢1人 カルバペネム耐性腸内細菌感染症1人 侵襲性肺炎球菌感染症1人			
5	H27.1.26 ~ H27.2.1		カルバペネム耐性腸内細菌感染症1人				
6	H27.2.2 ~ H27.2.8					侵襲性肺炎球菌感染症1人	
7	H27.2.9 ~ H27.2.15	アメーバ赤痢1人	後天性免疫不全症候群1人				

VII 結核(二類全数把握疾患) (2014年第49週～2015年第7週)

単位：人

週	期間	東地方+青森市	弘前	八戸	五所川原	上十三	むつ
49	H26.12.1 ~ H26.12.7		1		1	1	
50	H26.12.8 ~ H26.12.14	2	1	1	4	1	
51	H26.12.15 ~ H26.12.21			1	1		
52	H26.12.22 ~ H26.12.28		3	1		2	1
1	H26.12.29 ~ H27.1.4		1				
2	H27.1.5 ~ H27.1.11	3	1			1	
3	H27.1.12 ~ H27.1.18	1	3		1	2	
4	H27.1.19 ~ H27.1.25		1	2	2	1	1
5	H27.1.26 ~ H27.2.1		1	5	1		
6	H27.2.2 ~ H27.2.8	2	3	1		1	
7	H27.2.9 ~ H27.2.15	1	2	2			

VIII 全数把握疾患発生状況(全国-青森県)

(注：発生状況は速報値であり、国内で届出のあった疾患のみを掲載しています)

全国

(2015年第1週～第5週累計)

分類	二類	三類	三類	三類	三類	三類	四類	四類	四類	四類	四類	四類	四類	四類	四類	五類	五類	五類	五類	五類	五類	五類	五類	五類	五類
疾病名	結核	コレラ	細菌性赤痢	腸管出血性大腸菌感染症	腸チフス	パラチフス	E型肝炎	A型肝炎	エキノコックス症	重症熱性血小板減少症候群	チングニア熱	つつが虫病	デング熱	ブルセラ症	レジオネラ症	アメーバ赤痢	ウイルス性肝炎	急性脳炎	クリプトスポリジウム症	クロイツフェルト・ヤコブ病	劇症型溶血性レンサ球菌感染症	後天性免疫不全症候群	ジアルジア症	侵襲性インフルエンザ菌感染症	
累積報告数	1567	1	7	68	2	2	14	28	2	1	1	15	20	1	113	85	14	71	2	14	49	77	3	25	
分類	五類	五類	五類	五類	五類	五類	五類	五類	五類	五類	五類	五類	五類	五類	五類	五類	五類	五類	五類	五類	五類	五類	五類	五類	五類
疾病名	侵襲性髄膜炎感染症	侵襲性肺炎球菌感染症	梅毒	破傷風	バンコマイン耐性腸球菌感染症	風しん	麻しん	カルバペネム耐性腸内細菌感染症	水痘(入院例)	播種性クリプトコックス症	薬剤耐性アシネトバクター感染症														
累積報告数	7	283	114	8	2	6	2	78	22	10	2														

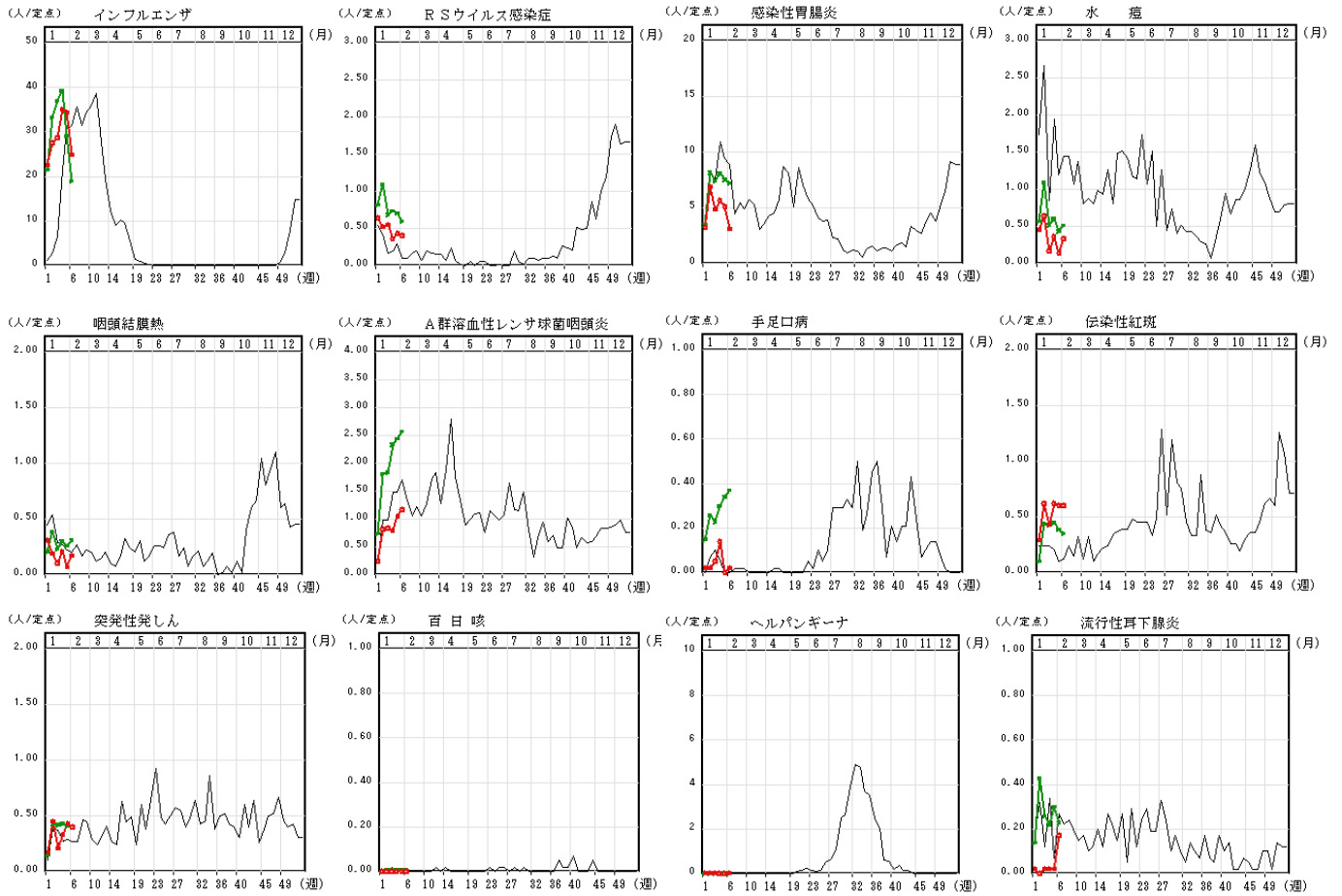
青森県

(2015年第1週～第7週累計)

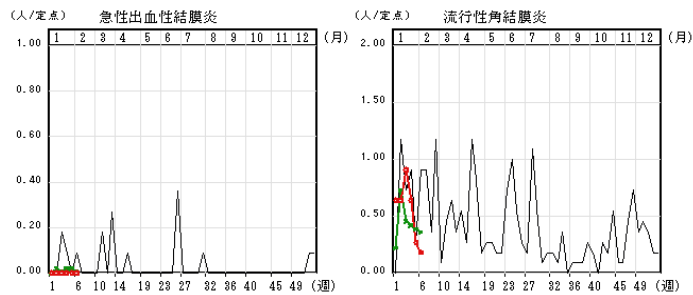
分類	二類	五類	五類	五類	五類	五類
疾病名	結核	アメーバ赤痢	カルバペネム耐性腸内細菌感染症	後天性免疫不全症候群	侵襲性肺炎球菌感染症	水痘(入院例)
累積報告数	39	2	2	1	4	1

IX インフルエンザ・小児科定点把握疾患週別推移 (2015年第6週)

グラフの説明 ○—○は2015年青森県、——は2014年青森県、×—×は2015年全国



X 眼科定点把握疾患週別推移 (2015年第6週)



XI 基幹定点把握疾患週別推移 (2015年第6週)

