

I 第2週の発生動向 (2015/1/5~1/11)

- インフルエンザについては、弘前保健所管内で**注意報**が新たに発令されました。前週から八戸保健所管内で**警報**が、むつ保健所管内で**注意報**が継続しています。また、第52週から上十三保健所管内で**警報**が、東地方+青森市、五所川原保健所管内で**注意報**が継続しています。
- 感染性胃腸炎については、患者報告数が前週の137人から289人に増加しました。

II 第2週五類感染症定点把握

青森県内の保健所管内、定点(医療機関)数、警報・注意報については青森県感染症発生動向調査 TOP ページをご覧ください。

疾患名	東地方+青森市		弘前		八戸		五所川原		上十三		むつ		青森県計		前週からの増減	東地方(再掲)		青森市(再掲)	
	数	人/定点	数	人/定点	数	人/定点	数	人/定点	数	人/定点	数	人/定点	数	人/定点		数	人/定点	数	人/定点
小児科 内科 (90) インフルエンザ	376	28.9	228	15.2	449	29.9	169	24.1	426	47.3	138	23.0	1,786	27.5	319	13	13.0	363	30.3
(79) RSウイルス感染症	9	1.1	6	0.7	2	0.2	4	0.8	1	0.2			22	0.5	-5			9	1.1
(80) 咽頭結膜熱	4	0.5	3	0.3					1	0.2			8	0.2	-5			4	0.5
(81) A群溶血性レンサ球菌咽頭炎	4	0.5	12	1.3	11	1.1			6	1.0	1	0.3	34	0.8	24			4	0.5
(82) 感染性胃腸炎	93	11.6	42	4.7	59	5.9	12	2.4	47	7.8	36	9.0	289	6.9	152			93	11.6
(83) 水痘	3	0.4	14	1.6	5	0.5			2	0.3	3	0.8	27	0.6	8			3	0.4
(84) 手足口病							1	0.2					1	0.0	0				
(85) 伝染性紅斑	4	0.5	5	0.6	15	1.5			2	0.3			26	0.6	14			4	0.5
(86) 突発性発しん	3	0.4	3	0.3	7	0.7	1	0.2	5	0.8			19	0.5	12			3	0.4
(87) 百日咳															0				
(88) ヘルパンギーナ	1	0.1											1	0.0	0			1	0.1
(89) 流行性耳下腺炎															-1				
眼科 (91) 急性出血性結膜炎															0				
(92) 流行性角結膜炎	1	0.5	1	0.3	2	1.0	3	3.0					7	0.6	0			1	0.5
基幹 (97) クラミジア肺炎															0				
(98) 細菌性髄膜炎															0				
(100) マイコプラズマ肺炎					2	2.0					3	3.0	5	0.8	4				
(101) 無菌性髄膜炎															0				
(82) 感染性胃腸炎(ロタウイルス)					1	1.0			3	3.0	1	1.0	5	0.8	2				

■は警報、■は注意報。「空欄」:患者発生無し。

III 全数把握疾患(掲載数は最新情報)

- 結核(二類全数把握疾患): 東地方+青森市3人、弘前1人、上十三1人(2015年計:6人)
- 侵襲性肺炎球菌感染症(五類全数把握疾患): 八戸1人(2015年計:2人)

IV 病原体検出情報 ※ ()内は、検査材料及び検体採取日、検出数です。

- 無菌性髄膜炎患者(ふん便、髄液、11/1~11/4)・・・エコーウイルス11型:弘前市(5)
- 急性脳症患者(咽頭ぬぐい液、10/18、11/11)・・・HHV7:弘前市(2)

感染症の窓

インフルエンザ

2014/15シーズン②

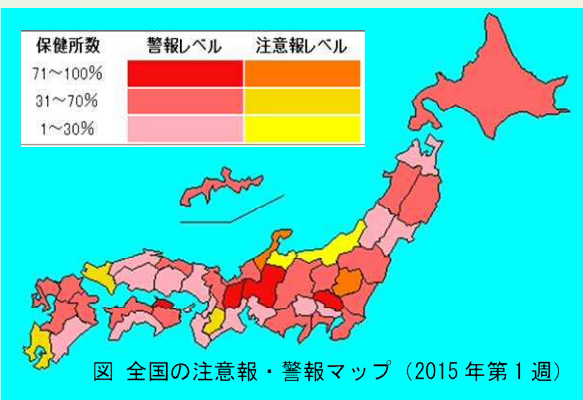


図 全国の注意報・警報マップ (2015年第1週)

国内では、2014年第42週以降、インフルエンザ患者報告数の増加が続いており、第1週には、全国の保健所地域で警報レベルは192箇所(1道1都2府36県)であり、注意報レベルの保健所地域は183箇所(1道1都2府41県)でした(図)。

県内では第50週に流行シーズン入りし、第51週に八戸、上十三保健所管内に注意報が発令されました。現在、八戸、上十三保健所管内に警報が、東地方+青森市、弘前、五所川原、むつ保健所管内に注意報が発令されています。なお、本発生情報

の「V 県内インフルエンザ情報」において、週毎の保健所管内別届出数、迅速キットによる型別そして年齢区分別届出数について一覧表で示しておりますのでご参照ください。

予防対策として、人混みを避ける、マスクの着用、咳エチケット、外出後の手洗いの励行、などが大切です。手洗いは、指輪・時計を外し、石けん・流水で丁寧に洗い、清潔なタオルで拭き取ります。正しい手洗いの方法については、下記ホームページをご参照ください。

- 政府公報オンライン(インフルエンザの感染を防ぐポイント「手洗い」「マスク着用」「咳エチケット」)
(<http://www.gov-online.go.jp/useful/article/200909/6.html>)



出典: 厚生労働省

V 県内インフルエンザ情報

第2週の患者報告数は、1786人で、迅速診断キットによる型別はA型1736人、B型2人、不明48人でした。

警報レベル開始基準値：30人/定点、警報終息基準値：10人/定点、注意報基準値：10人/定点

(※ 警報注意報基準値は保健所ごとの定点あたり報告数が基準となっています。)

保健所管内別届出人数 (人)

週	44	45	46	47	48	49	50	51	52	1	2
保健所名											
東地方								3	3	19	13
弘前							7	28	60	58	228
八戸					1	22	65	175	326	453	449
五所川原						1	23	50	71	129	169
上十三					1	32	76	204	318	552	426
むつ				2	2		1	15	32	97	138
青森市	4		1		1	3	11	41	151	159	363
合計	4	0	1	2	5	58	183	516	961	1467	1786

A型 (迅速診断キットによる型別です)(人)

週	44	45	46	47	48	49	50	51	52	1	2
保健所名											
東地方								3	3	19	13
弘前							7	28	59	57	228
八戸					1	21	54	170	321	450	442
五所川原						1	22	50	70	129	168
上十三					1	32	74	200	305	544	397
むつ				2	2		1	15	32	97	138
青森市					1	3	10	40	145	143	350
合計	0	0	0	2	5	57	168	506	935	1439	1736

B型 (迅速診断キットによる型別です)(人)

週	44	45	46	47	48	49	50	51	52	1	2
保健所名											
東地方											
弘前									1		
八戸						1	1				
五所川原							1		1		1
上十三											1
むつ											
青森市	4		1						1	2	
合計	4	0	1	0	0	1	2	0	3	2	2

年齢区分別(人)

週	44	45	46	47	48	49	50	51	52	1	2
～5ヶ月								1	3	8	8
～11ヶ月						1	1	6	9	16	21
1歳						4	3	9	23	31	68
2歳							5	15	30	25	65
3歳						1	9	11	27	34	62
4歳						3	8	20	33	34	51
5歳						4	12	23	34	37	55
6歳					1	9	12	25	53	37	66
7歳						5	11	21	32	34	46
8歳						6	15	20	39	23	27
9歳						7	13	25	47	28	30
10～14歳	2				1	9	46	159	227	154	155
15～19歳							19	36	51	73	101
20～29歳			1		1	1	2	31	82	229	198
30～39歳				1	1	1	5	34	79	179	184
40～49歳	2				1	3	7	33	63	156	172
50～59歳				1		1	7	13	51	106	170
60～69歳						2	4	11	31	114	112
70～79歳						1	3	9	27	78	87
80歳以上							1	14	20	71	108

VI 保健所管内別全数把握疾患発生状況（2014年第38週～2015年第2週）

週	期間	東地方+青森市	弘前	八戸	五所川原	上十三	むつ
38	H26.9.15 ~ H26.9.21						
39	H26.9.22 ~ H26.9.28					腸管出血性大腸菌感染症1人	
40	H26.9.29 ~ H26.10.5		レプトスピラ症1人			腸管出血性大腸菌感染症2人	
41	H26.10.6 ~ H26.10.12			カルバペネム耐性腸内細菌感染症1人			
42	H26.10.13 ~ H26.10.19			つつが虫病1人 カルバペネム耐性腸内細菌感染症1人 ジアルジア症1人		腸管出血性大腸菌感染症1人	
43	H26.10.20 ~ H26.10.26		急性脳炎1人				
44	H26.10.27 ~ H26.11.2					クリプトスポリジウム症10人	
45	H26.11.3 ~ H26.11.9		急性脳炎1人				腸管出血性大腸菌感染症1人
46	H26.11.10 ~ H26.11.16	つつが虫病1人					
47	H26.11.17 ~ H26.11.23			A型肝炎1人			
48	H26.11.24 ~ H26.11.30	侵襲性肺炎球菌感染症1人				腸管出血性大腸菌感染症1人	
49	H26.12.1 ~ H26.12.7	つつが虫病1人	急性脳炎1人			腸管出血性大腸菌感染症3人	
50	H26.12.8 ~ H26.12.14		劇症型溶血性レンサ球菌感染症1人				
51	H26.12.15 ~ H26.12.21	腸管出血性大腸菌感染症3人	後天性免疫不全症候群1人	アメーバ赤痢1人			
52	H26.12.22 ~ H26.12.28	腸管出血性大腸菌感染症1人	カルバペネム耐性腸内細菌感染症1人	侵襲性肺炎球菌感染症1人			
1	H26.12.29 ~ H27.1.4		侵襲性肺炎球菌感染症1人				
2	H27.1.5 ~ H27.1.11			侵襲性肺炎球菌感染症1人			

VII 結核(二類全数把握疾患)（2014年第44週～2015年第2週）

単位：人

週	期間	東地方+青森市	弘前	八戸	五所川原	上十三	むつ
44	H26.10.27 ~ H26.11.2	1	1	1	1	1	
45	H26.11.3 ~ H26.11.9	3	2	2			1
46	H26.11.10 ~ H26.11.16	1	2	1			
47	H26.11.17 ~ H26.11.23	1	2	3	1		
48	H26.11.24 ~ H26.11.30		4	2	1		
49	H26.12.1 ~ H26.12.7		1			1	
50	H26.12.8 ~ H26.12.14	2	1		4	1	
51	H26.12.15 ~ H26.12.21			1	1		
52	H26.12.22 ~ H26.12.28		3	1		2	1
1	H26.12.29 ~ H27.1.4		1				
2	H27.1.5 ~ H27.1.11	3	1			1	

VIII 全数把握疾患発生状況（全国-青森県）

（注：発生状況は速報値であり、国内で届出のあった疾患のみを掲載しています）

全国

（2014年第1週～第52週累計）

分類	二類	三類	三類	三類	三類	四類	四類	四類	四類	四類	四類	四類	四類	四類	四類	四類	四類	四類	四類	四類	四類	四類	四類	
疾病名	結核	コレラ	細菌性赤痢	腸管出血性大腸菌感染症	腸チフス	パラチフス	E型肝炎	A型肝炎	エキノコックス症	オウム病	回腸熱	Q熱	コングジオリチス症	重症熱性血小板減少症候群	チカングニア熱	つつが虫病	Dengue熱	日本紅斑熱	日本脳炎	ブルセラ症	ポリオス症	マラリア	野兎病	ライム病
累積報告数	25780	5	158	4131	53	16	151	432	18	8	1	1	1	61	16	317	340	240	2	10	1	60	1	17
分類	四類	四類	五類	五類	五類	五類	五類	五類	五類	五類	五類	五類	五類	五類	五類	五類	五類	五類	五類	五類	五類	五類	五類	五類
疾病名	レジオネラ症	レプトスピラ症	アメーバ赤痢	ウイルス性肝炎	急性脳炎	クリプトスポリジウム症	劇症型溶血性レンサ球菌感染症	後天性免疫不全症候群	ジアルジア症	侵襲性インフルエンザ感染症	侵襲性髄膜炎	侵襲性肺炎球菌感染症	先天性風しん症候群	梅毒	破傷風	パノマイシリン耐性腸球菌感染症	風しん	麻しん	カルバペネム耐性腸内細菌感染症	水痘(入院例)	播種性クラブココス症	薬剤耐性アンネトバクター感染症		
累積報告数	1236	48	1120	226	459	98	178	273	1518	68	196	37	1777	9	1661	126	57	321	463	313	137	35	15	

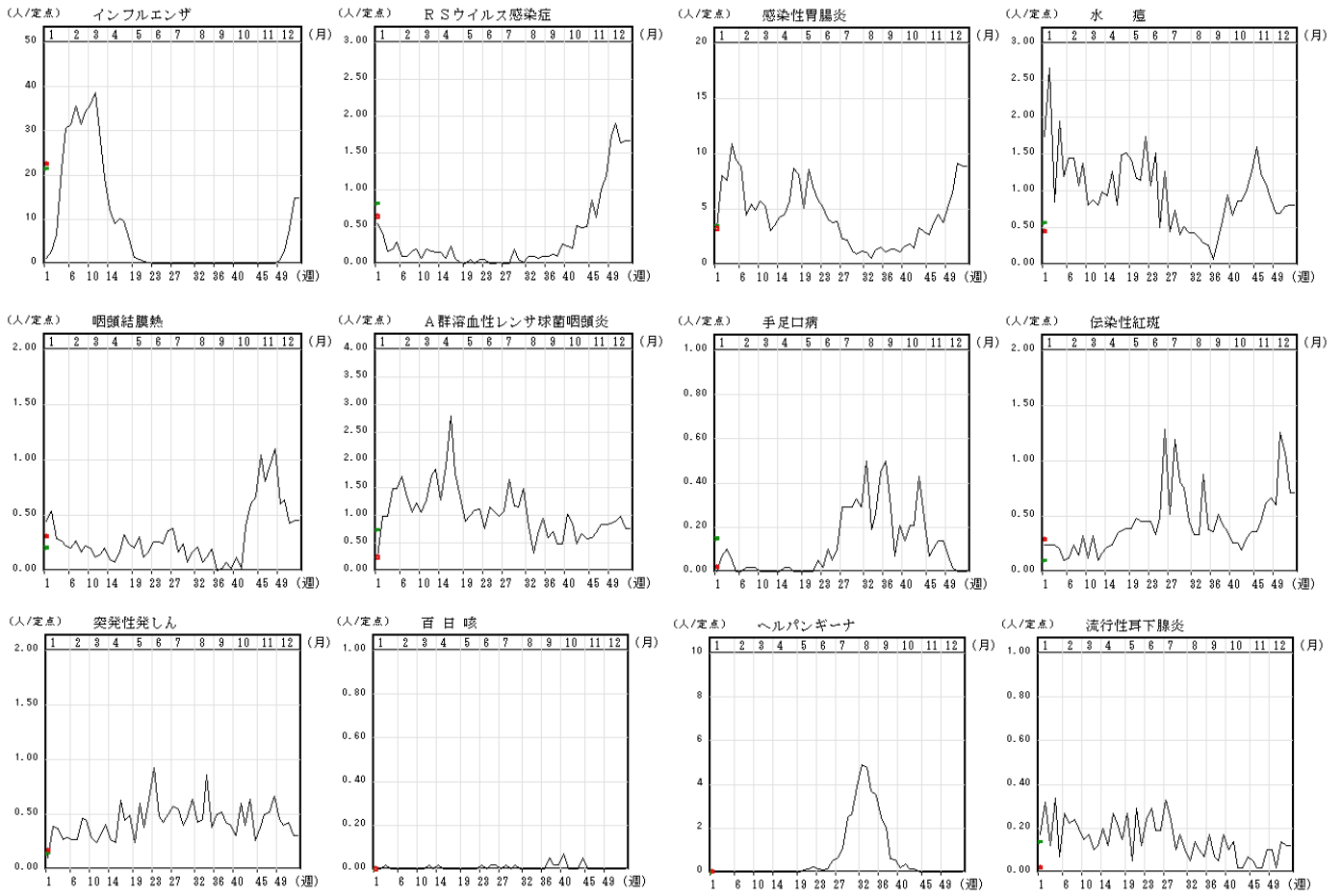
青森県

（2015年第1週～第2週累計）

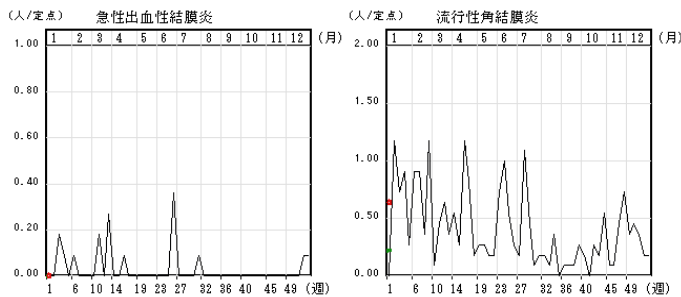
分類	二類	五類
疾病名	結核	侵襲性肺炎球菌感染症
累積報告数	6	2

IX インフルエンザ・小児科定点把握疾患週別推移 (2015年第1週)

グラフの説明 **○—○**は2015年青森県、**—**は2014年青森県、**×—×**は2015年全国



X 眼科定点把握疾患週別推移 (2015年第1週)



XI 基幹定点把握疾患週別推移 (2015年第1週)

