



1. 2023年11月の発生動向(11月1日~11月30日)

1-1. 性感染症：県内の報告数は、次のとおりでした。

- ・性器クラミジア感染症 25人(10月は19人)
- ・性器ヘルペスウイルス感染症 8人(10月は8人)
- ・尖圭コンジローマ 3人(10月は4人)
- ・淋菌感染症 4人(10月は3人)

1-2. 薬剤耐性菌感染症：県内の報告数は、次のとおりでした。

- ・ペニシリン耐性肺炎球菌感染症 1人(10月は0人)
- ・メチシリン耐性黄色ブドウ球菌感染症 15人(10月は18人)
- ・薬剤耐性緑膿菌感染症 1人(10月は0人)

1-3. 全数把握対象疾患：各保健所管内の報告数は、次のとおりでした。

- ・結核 9人：青森市4人、弘前1人、八戸市1人、五所川原1人、上十三2人
- ・つつが虫病 1人：青森市1人
- ・カルバペネム耐性腸内細菌目細菌感染症 2人：弘前2人
- ・後天性免疫不全症候群(HIV感染症を含む) 1人：八戸市1人
- ・侵襲性肺炎球菌感染症 4人：青森市2人、弘前1人、上十三1人
- ・梅毒 1人：上十三1人
- ・百日咳 2人：青森市1人、三戸地方1人

2. 性感染症発生状況

2-1. 年齢区分別報告数

(人)

年齢	性器クラミジア		性器ヘルペス		尖圭コンジローマ		淋菌感染症		青森県計	
	男	女	男	女	男	女	男	女	男	女
0										
1~4										
5~9										
10~14										
15~19										
20~24	3	3	1					1	4	4
25~29		4						1		5
30~34	4	3			1				5	3
35~39	1	1	1	2	1				3	3
40~44	3	1							3	1
45~49					1		2		3	
50~54	1	1		1					1	2
55~59			1						1	
60~64				1						1
65~69			1						1	
70~										
合計	12	13	4	4	3	0	2	2	21	19

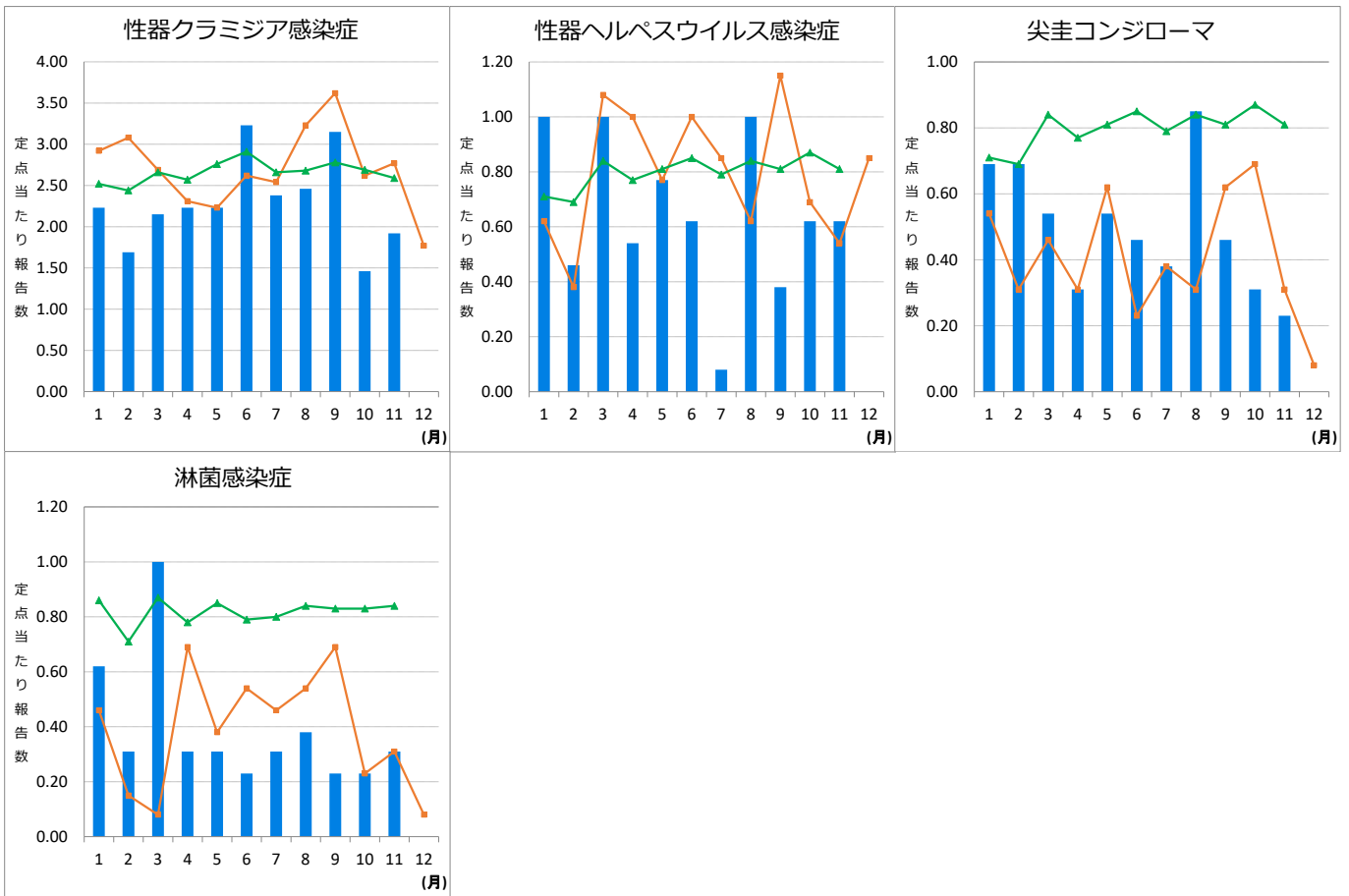
2-2.保健所管内別定点当たり報告数

(人/定点)

	性器クラミジア		性器ヘルペス		尖圭コンジローマ		淋菌感染症		合計		総合計
	男	女	男	女	男	女	男	女	男	女	
東地方+青森市	-	2.00	-	-	-	-	-	-	0.00	2.00	2.00
弘前	0.33	1.00	-	0.33	-	-	-	-	0.33	1.33	1.67
三戸地方+八戸市	4.50	1.50	2.00	0.50	1.00	-	1.00	0.50	8.50	2.50	11.00
五所川原	-	-	-	-	-	-	-	-	0.00	0.00	0.00
上十三	1.00	0.50	-	1.00	0.50	-	-	0.50	1.50	2.00	3.50
むつ	-	-	-	-	-	-	-	-	0.00	0.00	0.00

2-3.青森県の定点当たり報告数推移

👉 青森県は2023年青森県、青森県は2022年青森県、青森県は2023年全国



3. 薬剤耐性菌感染症発生状況

3-1. 年齢区分別報告数

(人)

年齢	ペニシリン耐性 肺炎球菌感染症		メチシリン耐性 黄色ブドウ球菌感染症		薬剤耐性 緑膿菌感染症	
	男	女	男	女	男	女
0～9						
10～19						
20～29						
30～39						
40～49				2		
50～59					1	
60～69			3			
70～79	1		1	1		
80～89			5	2		
90～				1		
合計	1		9	6	1	

3-2. 採取部位別 ※同じ人から複数の採取部位で検出された数も含まれます。

(検出数)

	採 取 部 位 別											青森県 合計	
	喀 痰	留置カ テーテ ル	術創 部(創 部感 染)	耳漏 液	気管 洗浄 液	血 液	髄 液	胸 腹 水	尿	便	その 他		
ペニシリン耐性 肺炎球菌感染症	1												1
メチシリン耐性 黄色ブドウ球菌感 染症	7	1	2			2			2		1		15
薬剤耐性 緑膿菌感染症											1		1

3-3. 保健所管内別報告数

(人)

	ペニシリン耐性肺炎球菌感染症		メチシリン耐性黄色ブドウ球菌感染症		薬剤耐性緑膿菌感染症	
	男	女	男	女	男	女
東地方+青森市			1	1		
弘前			1			
三戸地方+八戸市			2		1	
五所川原			3	5		
上十三	1		2			
むつ						

3-4. 青森県の定点当たり報告数推移

👉 —■— は 2023年青森県、 ■—■ は 2022年青森県、 ▲—▲ は 2023年全国

