



1. 2019年第1週から2019年第4週(12月31日～1月27日)までの動向

- ① **性感染症**：県内の届出状況は、以下のとおりでした。(2-1～6-3 参照)
 - ・県内の性感染症患者総報告数 45 人(12 月は 30 人)
 - ・保健所管内別では、三戸地方+八戸市保健所管内で、定点あたり報告数の総合計が最多でした。
- ② **薬剤耐性菌感染症**：県内の届出状況は、以下のとおりでした。(7-1、2、3 参照)
 - ・ペニシリン耐性肺炎球菌感染症 3 人(12 月は 2 人)
 - ・メチシリン耐性黄色ブドウ球菌感染症 15 人(12 月は 6 人)
 - ・薬剤耐性緑膿菌感染症 0 人(12 月は 0 人)
- ③ **全数把握対象疾患**：各保健所管内の届出状況は、以下のとおりでした。
 - ・結核 12 人：青森市(2 人)、弘前(8 人)、上十三(2 人)
 - ・腸管出血性大腸菌感染症 1 人：上十三(1 人)
 - ・カルバペネム耐性腸内細菌科細菌感染症 1 人：八戸市(1 人)
 - ・急性脳炎 1 人：八戸市(1 人)
 - ・劇症型溶血性レンサ球菌感染症 1 人：八戸市(1 人)
 - ・侵襲性肺炎球菌感染症 3 人：弘前(1 人)、八戸市(2 人)

2. 性感染症発生状況

2-1. 保健所管内別

(人/定点)

	性器クラミジア		性器ヘルペス		尖圭コンジローマ		淋菌感染症		合計		総合計
	男	女	男	女	男	女	男	女	男	女	
東地方+青森市	1.00	3.00							1.00	3.00	4.00
弘前		0.67		0.33						1.00	1.00
三戸地方+八戸市	3.00	0.50	1.50		1.00		2.00	0.50	7.50	1.00	8.50
五所川原				0.50		0.50				1.00	1.00
上十三	0.50	1.50	0.50	2.50		0.50			1.00	4.50	5.50
むつ											

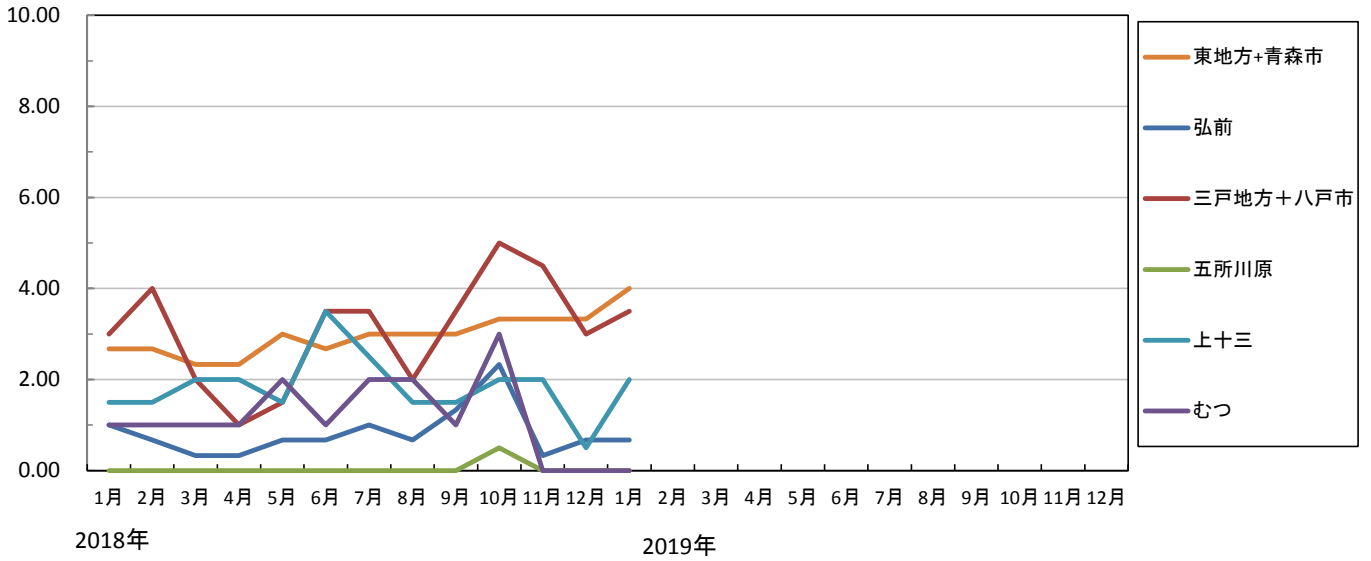
2-2. 年齢別・性別

(人)

年齢	性器クラミジア		性器ヘルペス		尖圭コンジローマ		淋菌感染症		青森県計	
	男	女	男	女	男	女	男	女	男	女
0										
1～4										
5～9										
10～14										
15～19		1								1
20～24	5	6		2	1				6	8
25～29		5	1	1			1		2	6
30～34	1	2	2	1		1	3	1	6	5
35～39	2	1	1			1			3	2
40～44	1				1				2	
45～49										
50～54	1								1	
55～59				1						1
60～64										
65～69				1						1
70～				1						1
合計	10	15	4	7	2	2	4	1	20	25

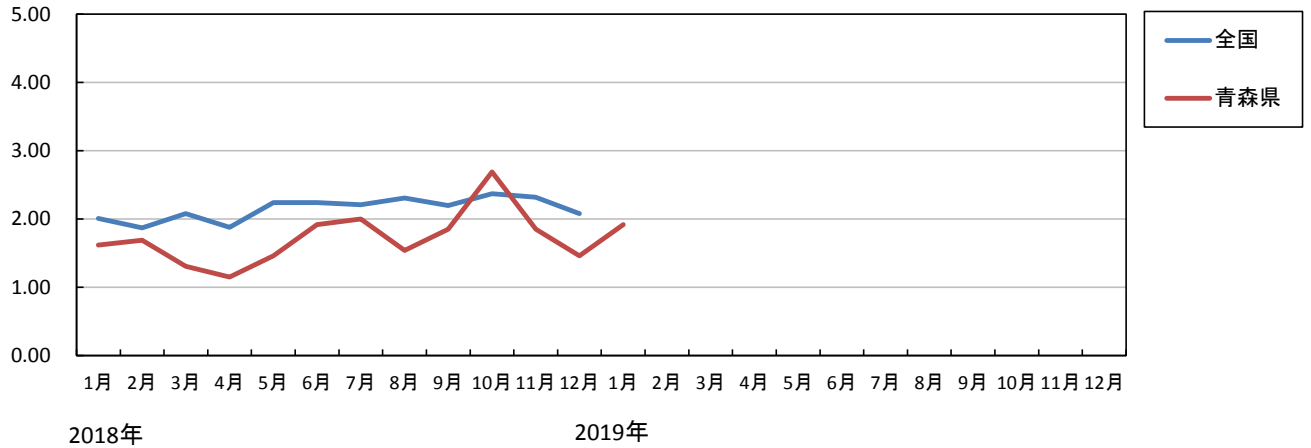
3-1. 性器クラミジア感染症---保健所管内別推移(2018~2019年)

(人/定点)



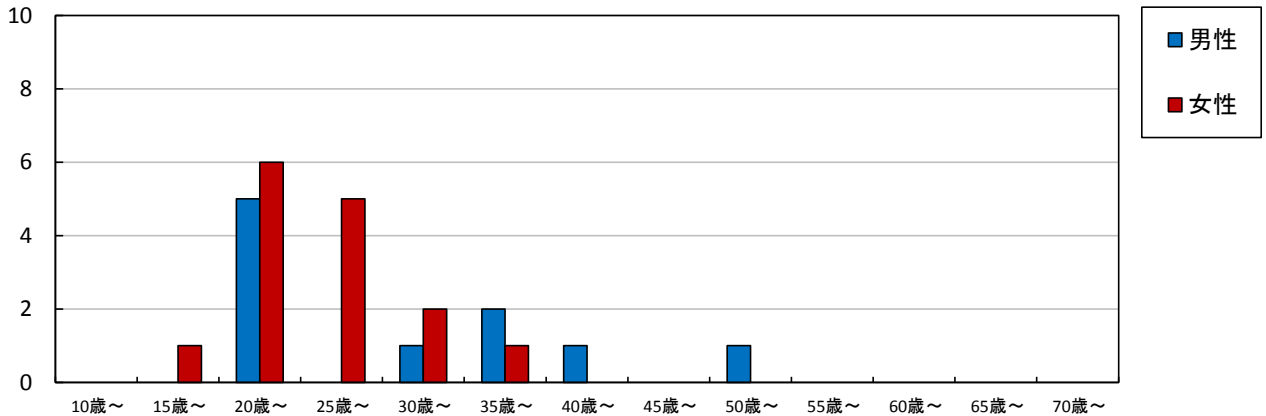
3-2. 性器クラミジア感染症---全国、青森県の定点あたり報告数の推移(2018~2019年)

(人/定点)

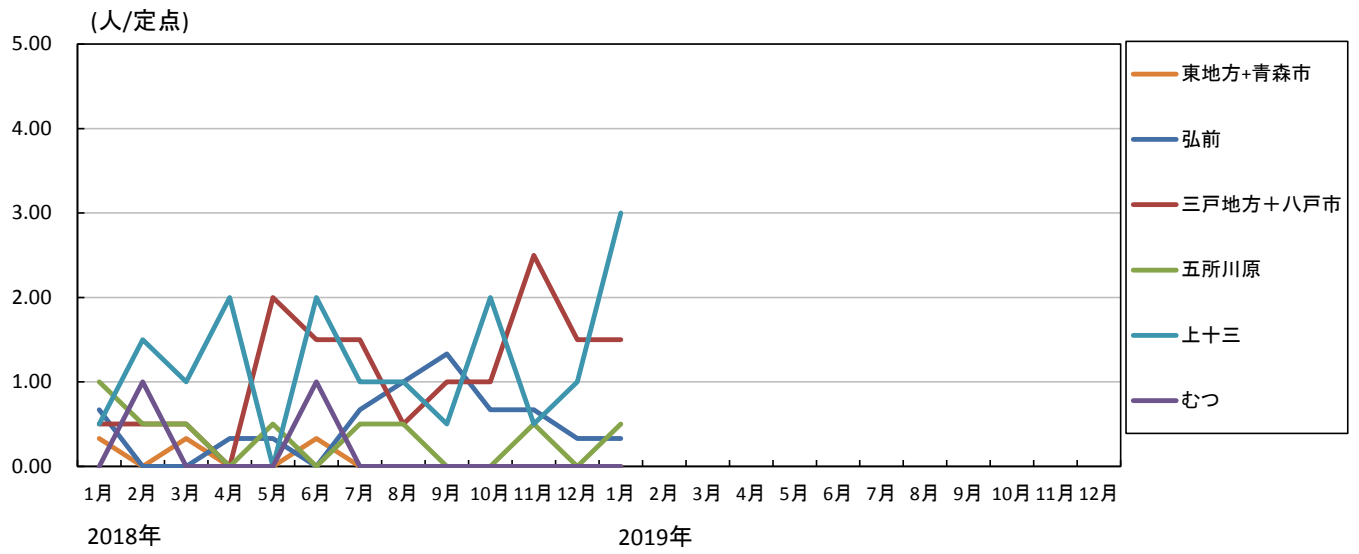


3-3. 性器クラミジア感染症---年齢区分別報告数(2019年1月累計)

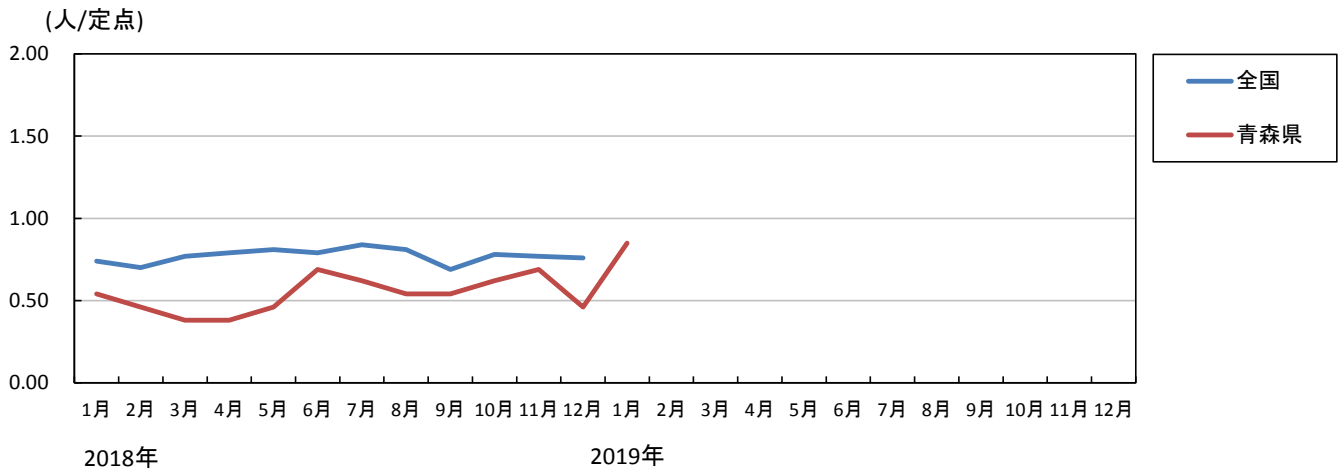
(人)



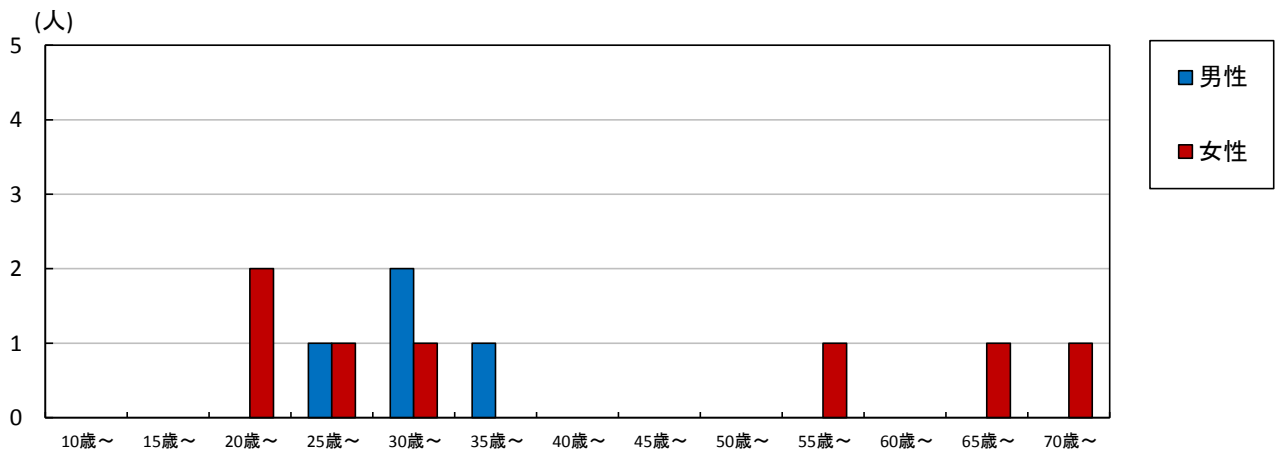
4-1. 性器ヘルペス感染症---保健所管内別推移(2018~2019年)



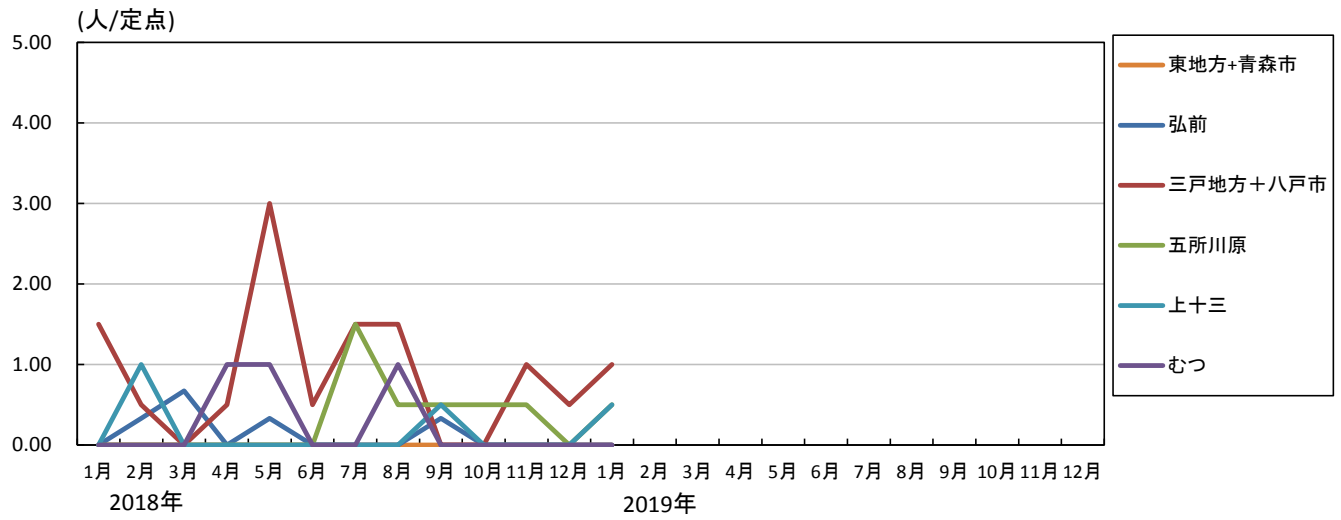
4-2. 性器ヘルペス感染症---全国、青森県の定点あたり報告数の推移(2018~2019年)



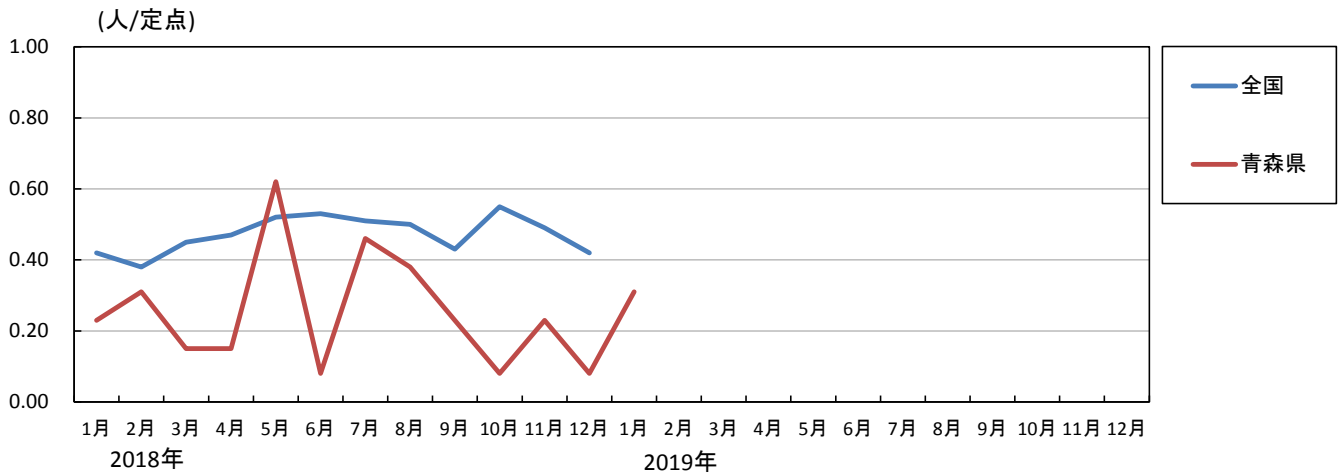
4-3. 性器ヘルペス感染症---年齢区分別報告数(2019年1月累計)



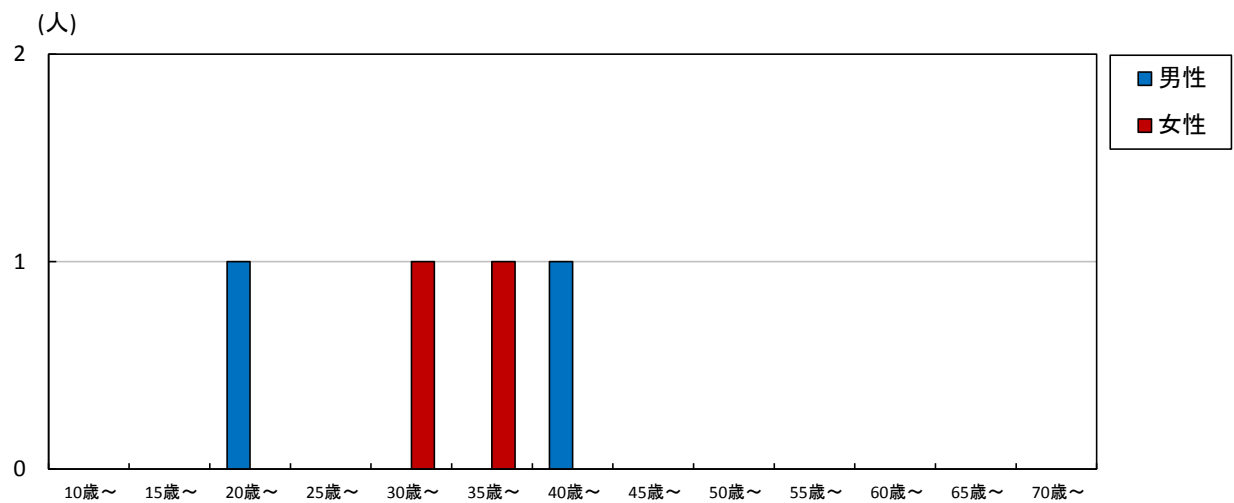
5-1. 尖圭コンジローマ---保健所管内別推移(2018~2019年)



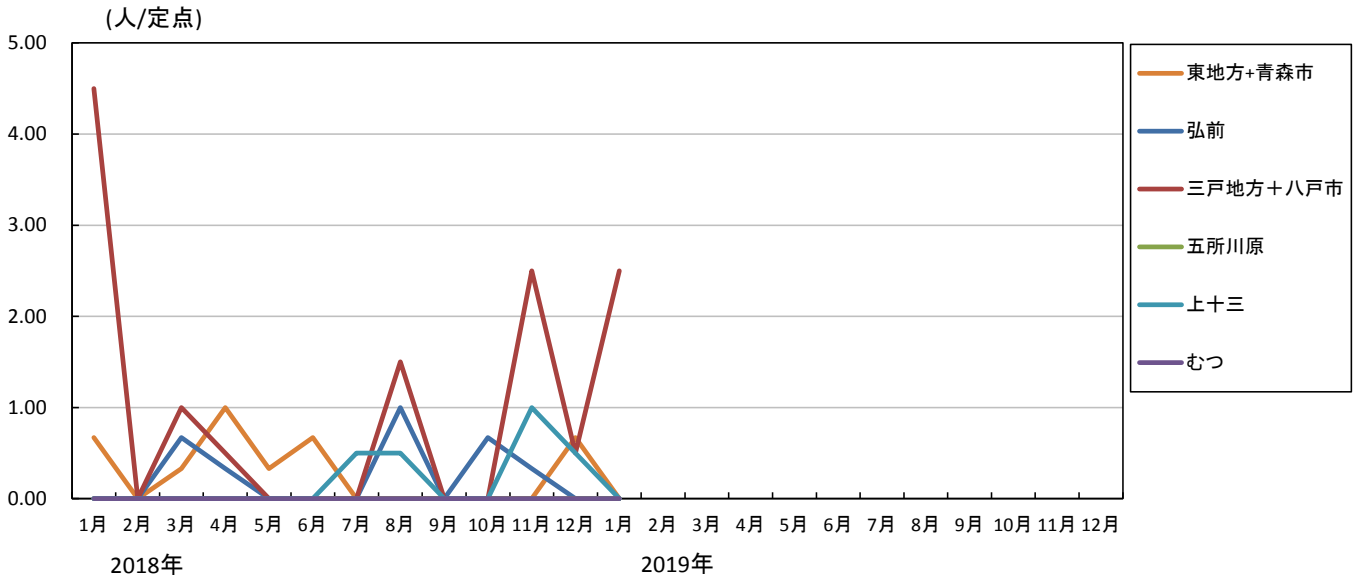
5-2. 尖圭コンジローマ---全国、青森県の定点あたり報告数の推移(2018~2019年)



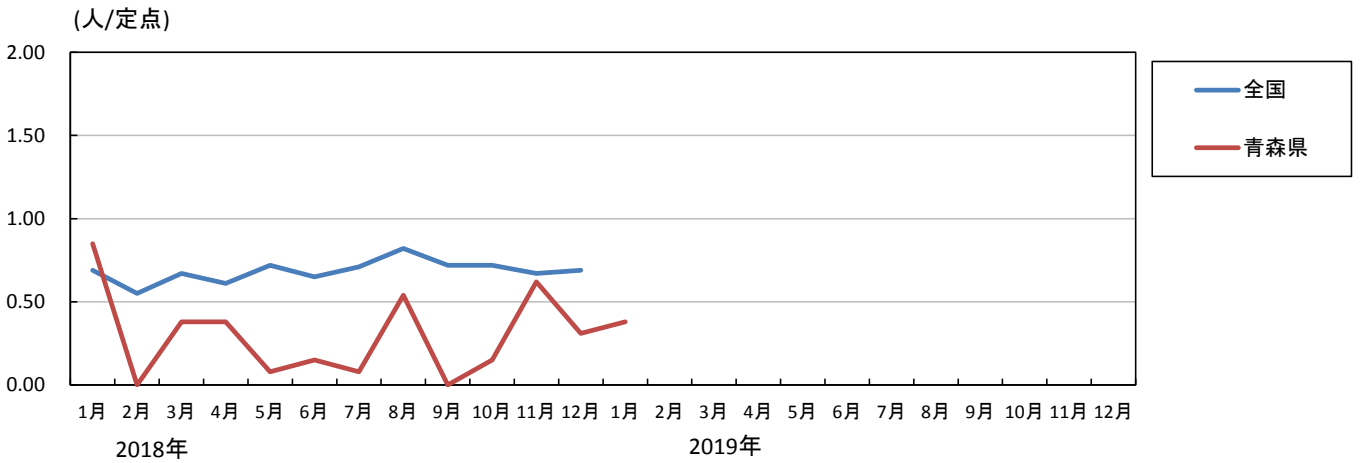
5-3. 尖圭コンジローマ---年齢区分別報告数(2019年1月累計)



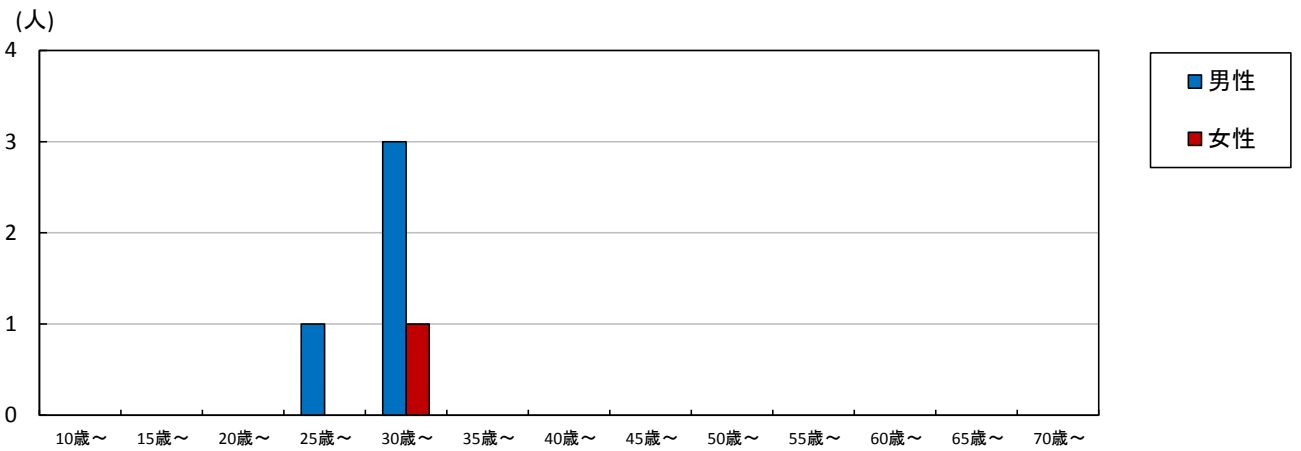
6-1. 淋菌感染症---保健所管内別推移(2018~2019年)



6-2. 淋菌感染症---全国、青森県の定点あたり報告数の推移(2018~2019年)



6-3. 淋菌感染症---年齢区分別報告数(2019年1月累計)



7-1. 薬剤耐性菌感染症-----採取部位別 ※同じ人から複数の採取部位で検出された数も含まれます。

(検出数)

	採 取 部 位 別											青森県 合計
	喀 痰	留置カ テーテ ル	術創 部(創 部感 染)	耳漏 液	気管 洗淨 液	血 液	髄 液	胸 水 腹 水	尿	便	その 他	
ペニシリン耐性 肺炎球菌感染症	2										1	3
メチシリン耐性 黄色ブドウ球菌感 染症	8					1		1	1		4	15
薬剤耐性 緑膿菌感染症												

7-2. 薬剤耐性菌感染症-----保健所管内別

(人)

	ペニシリン耐性 肺炎球菌感染症		メチシリン耐性 黄色ブドウ球菌感染症		薬剤耐性 緑膿菌感染症	
	男	女	男	女	男	女
東地方+青森市						
弘前				1		
三戸地方+八戸市	1	1	5	2		
五所川原			5	2		
上十三		1				
むつ						

7-3. 薬剤耐性菌感染症---年齢区分別報告数

(人)

年齢	ペニシリン耐性 肺炎球菌感染症		メチシリン耐性 黄色ブドウ球菌感染症		薬剤耐性 緑膿菌感染症	
	男	女	男	女	男	女
0~9	1					
10~19		1				
20~29						
30~39						
40~49		1				
50~59			1			
60~69			1	1		
70~79			1	1		
80~89			3	1		
90~			4	2		
合計	1	2	10	5		