



1. 2018年第45週から2018年第48週(11月5日~12月2日)までの動向

- ① **性感染症**：県内の届出状況は、以下のとおりでした。(2-1~6-3 参照)
  - ・県内の性感染症患者総報告数 44 人(10 月は 46 人)
  - ・保健所管内別では、三戸地方+八戸市保健所管内で、定点あたり報告数の総合計が最多でした。
- ② **薬剤耐性菌感染症**：県内の届出状況は、以下のとおりでした。(7-1、2、3 参照)
  - ・ペニシリン耐性肺炎球菌感染症 5 人(10 月は 2 人)
  - ・メチシリン耐性黄色ブドウ球菌感染症 10 人(10 月は 15 人)
  - ・薬剤耐性緑膿菌感染症 0 人(10 月は 0 人)
- ③ **全数把握対象疾患**：各保健所管内の届出状況は、以下のとおりでした。
  - ・結核 21 人：青森市(4 人)、弘前(8 人)、八戸市(2 人)、五所川原(3 人)、上十三(4 人)
  - ・腸管出血性大腸菌感染症 2 人：青森市(1 人)、八戸市(1 人)
  - ・デング熱 1 人：弘前(1 人)
  - ・カルバペネム耐性腸内細菌科細菌感染症 3 人：青森市(1 人)、八戸市(2 人)
  - ・急性弛緩性麻痺 1 人：上十三(1 人)
  - ・侵襲性肺炎球菌感染症 3 人：青森市(1 人)、弘前(1 人)、八戸市(1 人)
  - ・水痘(入院例) 1 人：弘前(1 人)
  - ・梅毒 5 人：青森市(2 人)、弘前(2 人)、八戸市(1 人)
  - ・百日咳 13 人：青森市(1 人)、弘前(3 人)、八戸市(2 人)、むつ(7 人)

2. 性感染症発生状況

2-1. 保健所管内別

(人/定点)

	性器クラミジア		性器ヘルペス		尖圭コンジローマ		淋菌感染症		合計		総合計
	男	女	男	女	男	女	男	女	男	女	
東地方+青森市		3.33								3.33	3.33
弘前		0.33		0.67			0.33		0.33	1.00	1.33
三戸地方+八戸市	3.50	1.00	1.50	1.00	1.00		2.50		8.50	2.00	10.50
五所川原			0.50			0.50			0.50	0.50	1.00
上十三	0.50	1.50		0.50			0.50	0.50	1.00	2.50	3.50
むつ											

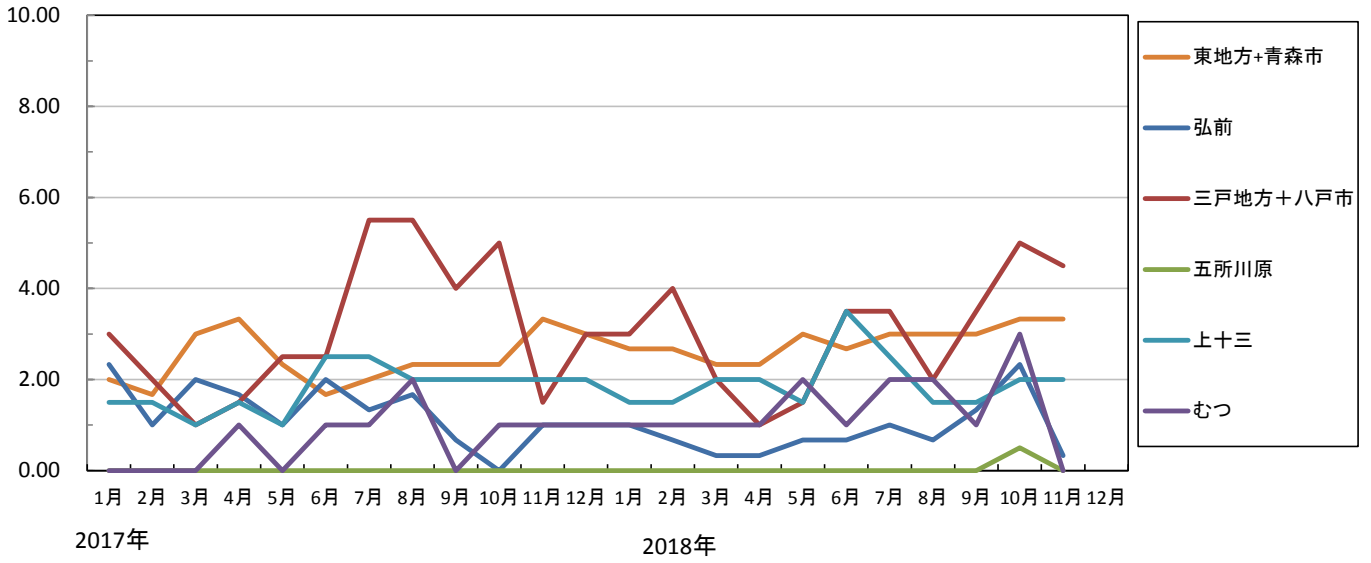
2-2. 年齢別・性別

(人)

年齢	性器クラミジア		性器ヘルペス		尖圭コンジローマ		淋菌感染症		青森県計	
	男	女	男	女	男	女	男	女	男	女
0										
1~4										
5~9										
10~14										
15~19	1	1							1	1
20~24	2	8	2		1			1	5	9
25~29		4					1		1	4
30~34	1	2		1		1	2		3	4
35~39	3	1					2		5	1
40~44			1				1		2	
45~49							1		1	
50~54	1			1					1	1
55~59			1						1	
60~64					1				1	
65~69				1						1
70~				2						2
合計	8	16	4	5	2	1	7	1	21	23

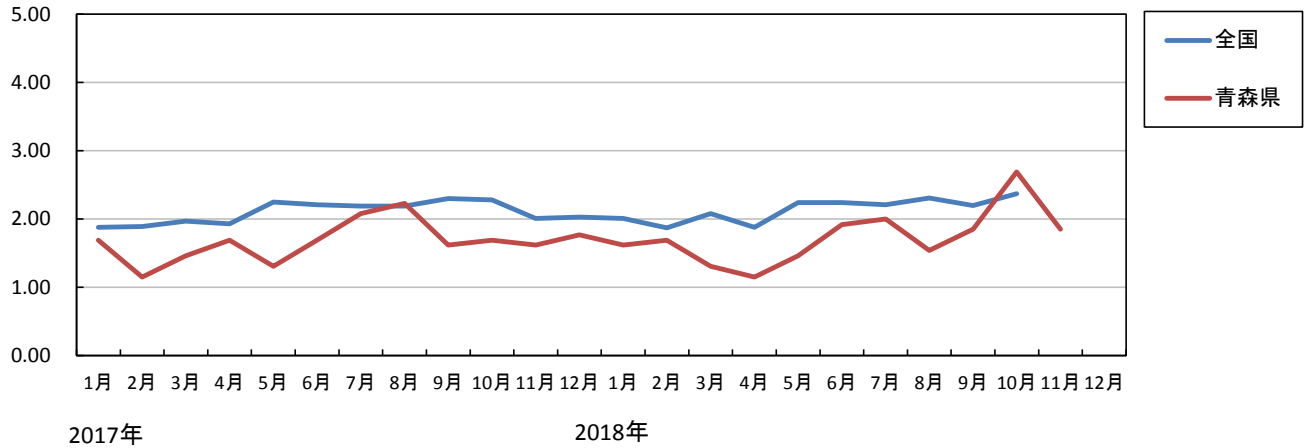
3-1. 性器クラミジア感染症---保健所管内別推移(2017~2018年)

(人/定点)



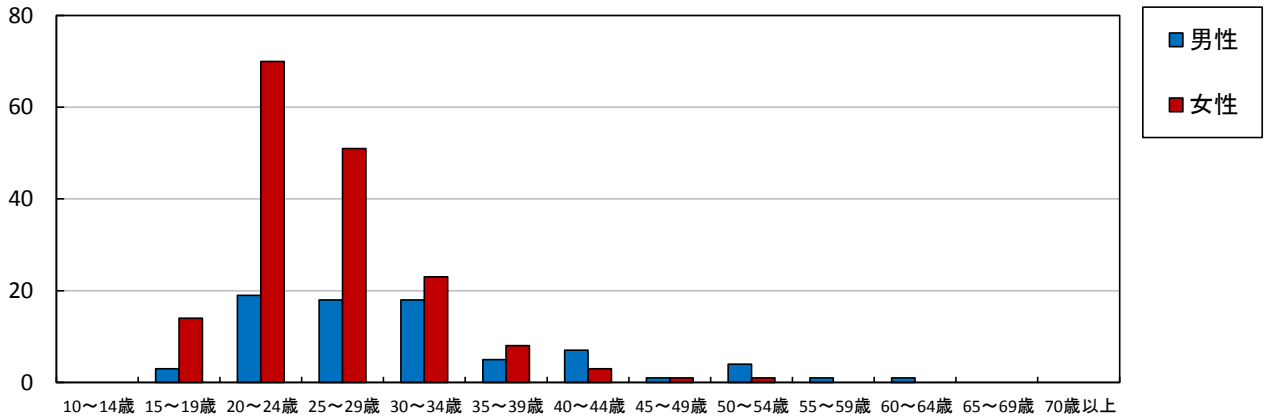
3-2. 性器クラミジア感染症---全国、青森県の定点あたり報告数の推移(2017~2018年)

(人/定点)

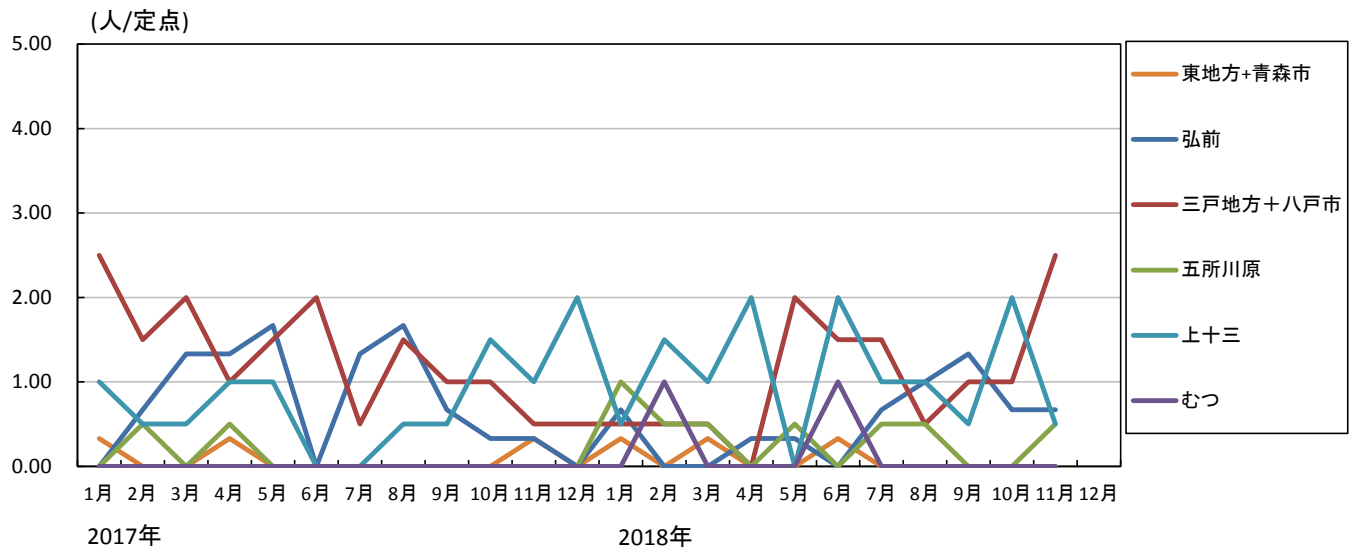


3-3. 性器クラミジア感染症---年齢区分別報告数(2018年1月~11月累計)

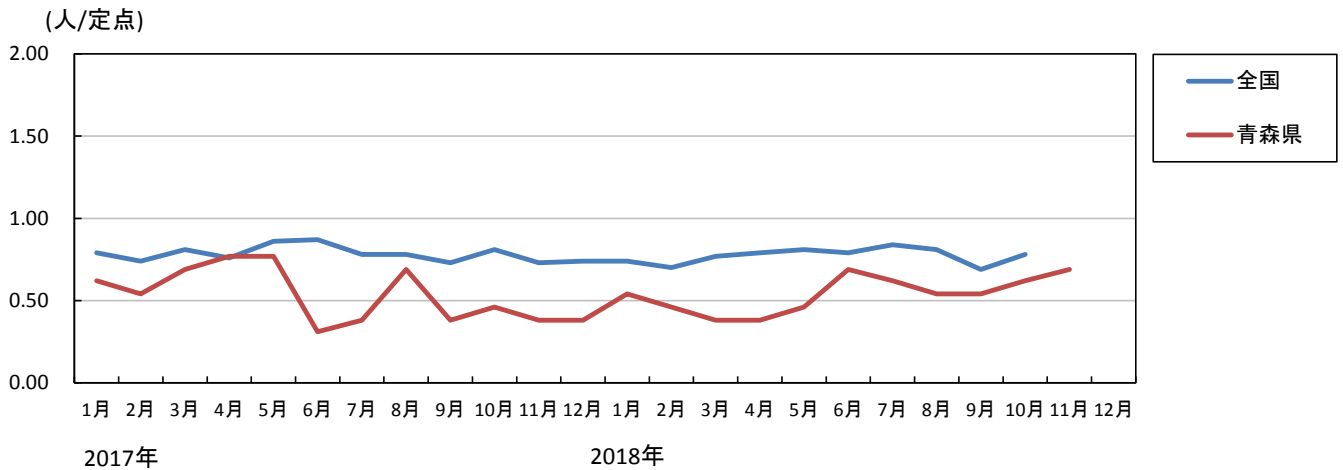
(人)



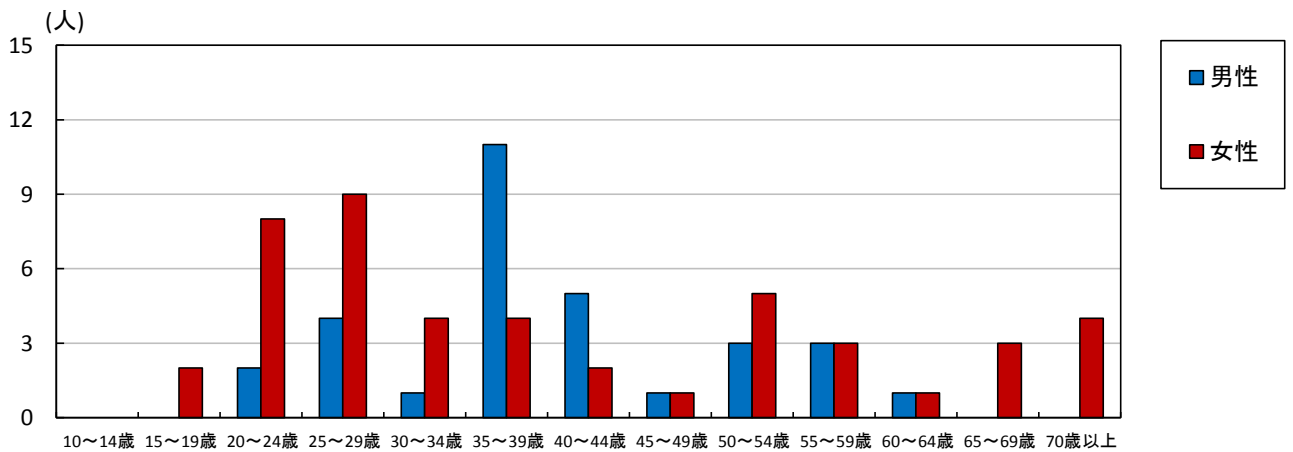
4-1. 性器ヘルペス感染症---保健所管内別推移(2017~2018年)



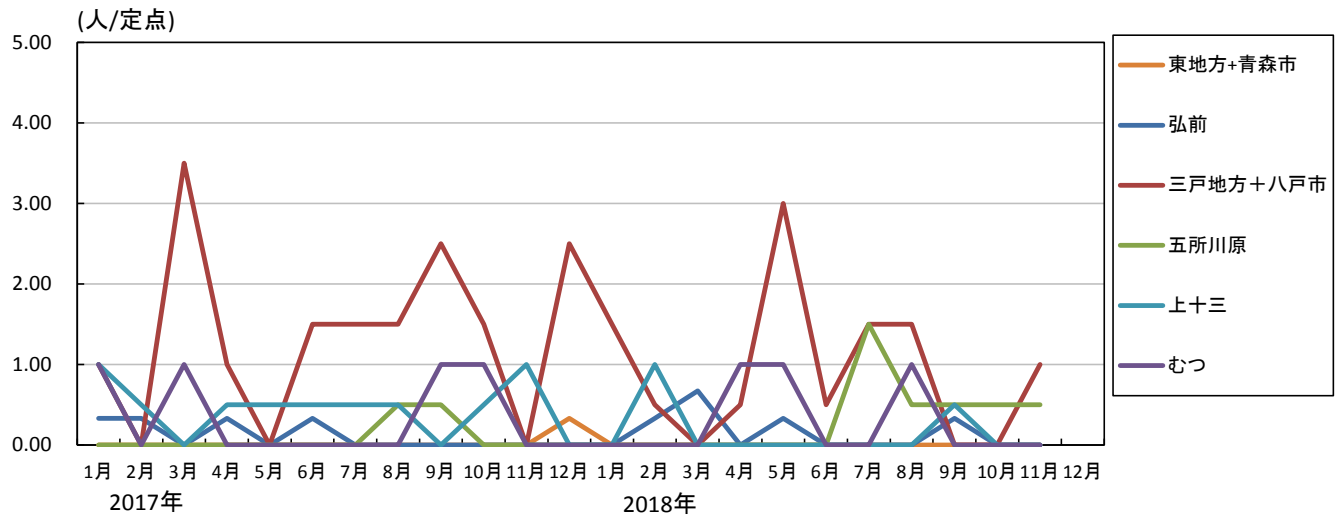
4-2. 性器ヘルペス感染症---全国、青森県の定点あたり報告数の推移(2017~2018年)



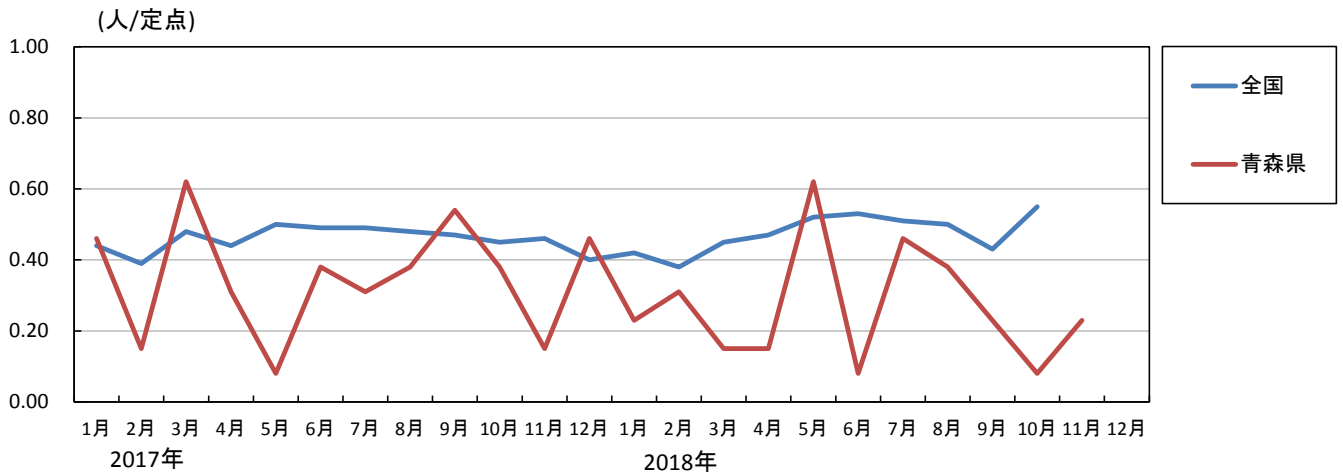
4-3. 性器ヘルペス感染症---年齢区分別報告数(2018年1月~11月累計)



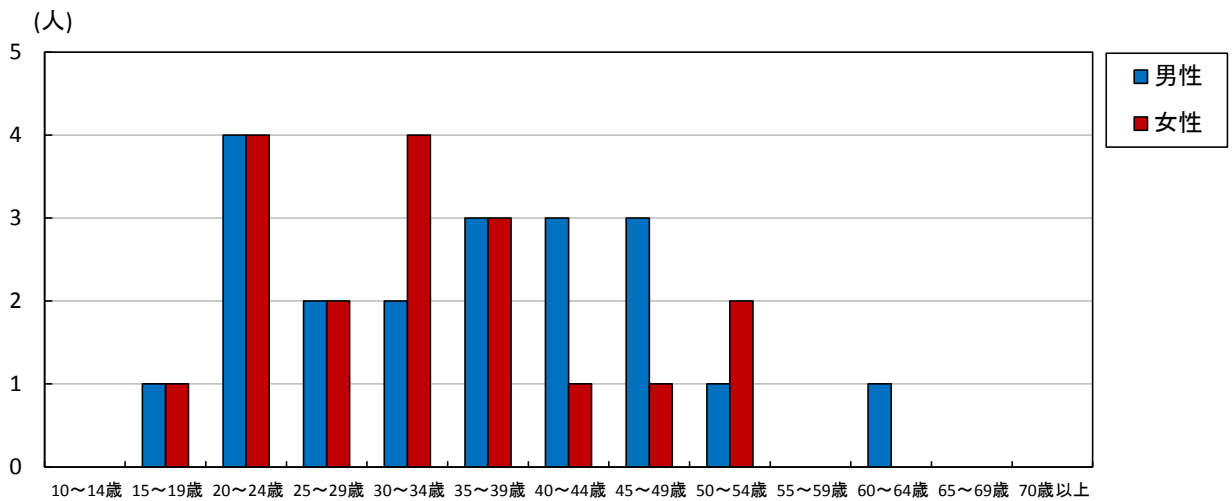
5-1. 尖圭コンジローマ---保健所管内別推移(2017~2018年)



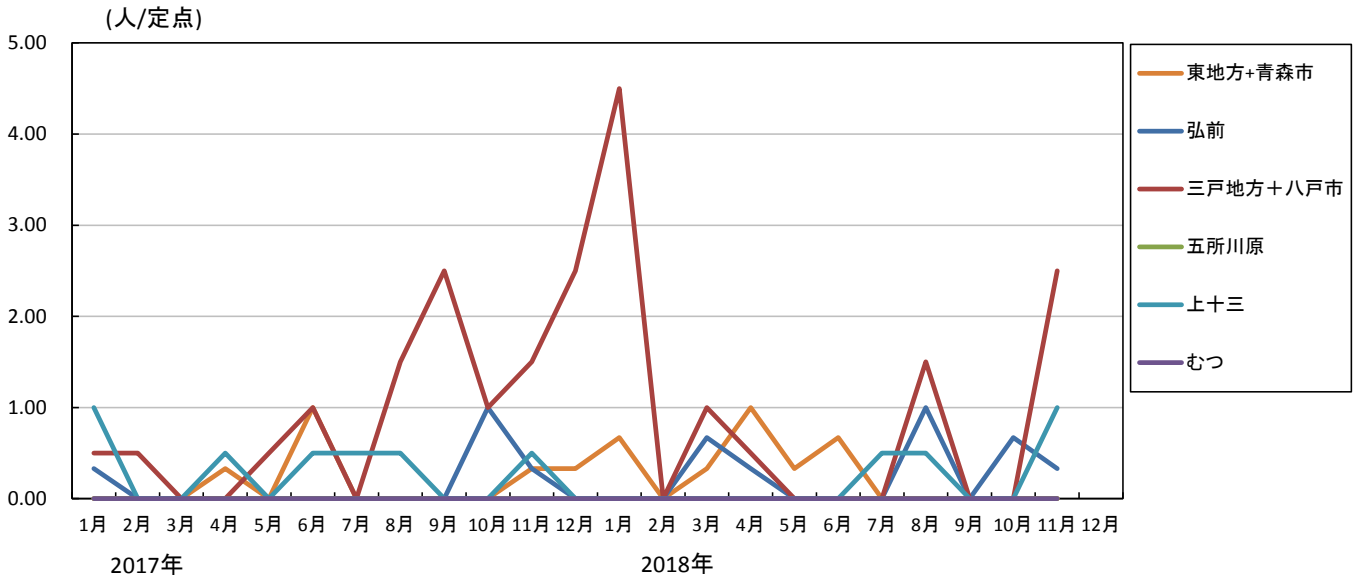
5-2. 尖圭コンジローマ---全国、青森県の定点あたり報告数の推移(2017~2018年)



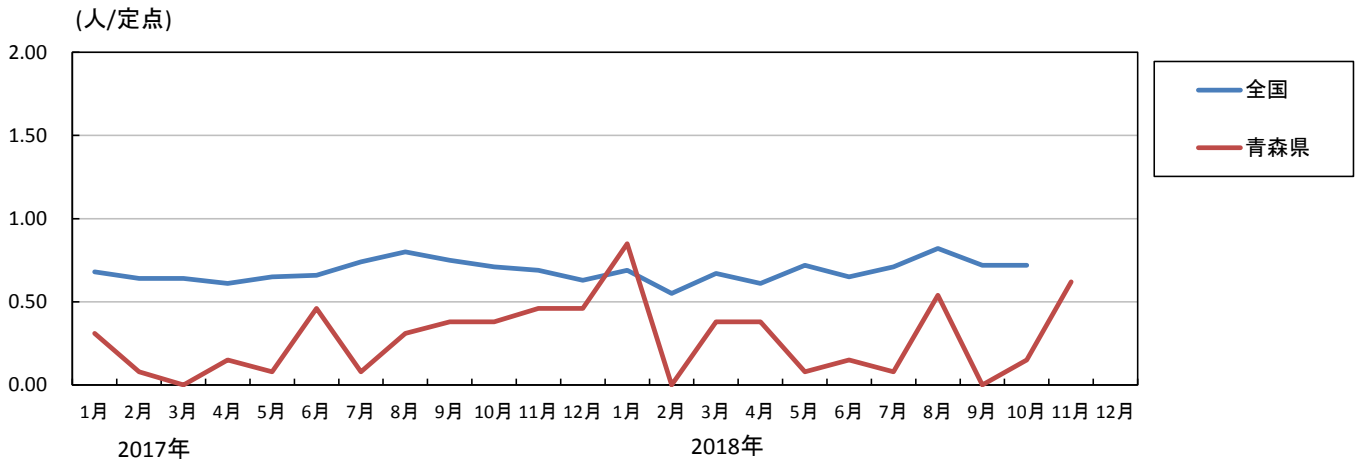
5-3. 尖圭コンジローマ---年齢区分別報告数(2018年1月~11月累計)



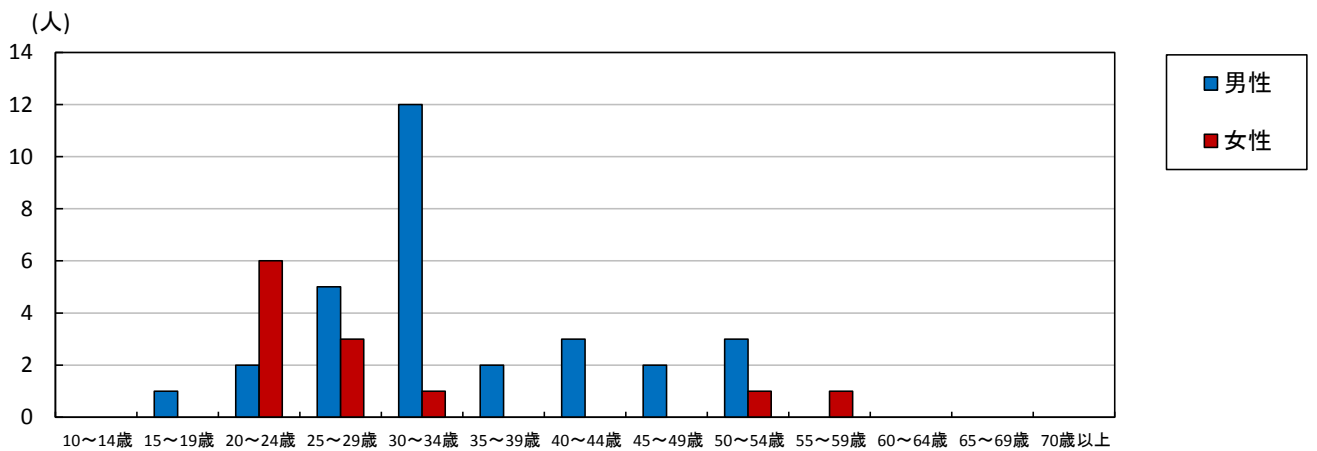
6-1. 淋菌感染症---保健所管内別推移(2017~2018年)



6-2. 淋菌感染症---全国、青森県の定点あたり報告数の推移(2017~2018年)



6-3. 淋菌感染症---年齢区分別報告数(2018年1月~11月累計)



7-1. 薬剤耐性菌感染症-----採取部位別 ※同じ人から複数の採取部位で検出された数も含まれます。

(検出数)

	採 取 部 位 別											青森県 合計
	喀 痰	留置カ テーテ ル	術創 部(創 部感 染)	耳漏 液	気管 洗浄 液	血 液	髄 液	胸 腹 水	尿	便	その 他	
ペニシリン耐性 肺炎球菌感染症	2										3	5
メチシリン耐性 黄色ブドウ球菌感 染症	3		1					1			5	10
薬剤耐性 緑膿菌感染症												

7-2. 薬剤耐性菌感染症-----保健所管内別

(人)

	ペニシリン耐性 肺炎球菌感染症		メチシリン耐性 黄色ブドウ球菌感染症		薬剤耐性 緑膿菌感染症	
	男	女	男	女	男	女
東地方+青森市						
弘前			1	1		
三戸地方+八戸市		5	5			
五所川原			1	1		
上十三			1			
むつ						

7-3. 薬剤耐性菌感染症---年齢区分別報告数

(人)

年齢	ペニシリン耐性 肺炎球菌感染症		メチシリン耐性 黄色ブドウ球菌感染症		薬剤耐性 緑膿菌感染症	
	男	女	男	女	男	女
0~9						
10~19						
20~29						
30~39			1			
40~49						
50~59			2			
60~69		1	1			
70~79		1	2			
80~89		2	2	1		
90~		1		1		
合計		5	8	2		