



1. 2018年第36週から2018年第39週(9月3日~9月30日)までの動向

- ① **性感染症**：県内の届出状況は、以下のとおりでした。(2-1~6-3 参照)
 - ・県内の性感染症患者総報告数 34 人(8月は39人)
 - ・保健所管内別では、三戸地方+八戸市保健所管内で、定点あたり報告数の総合計が最多でした。
- ② **薬剤耐性菌感染症**：県内の届出状況は、以下のとおりでした。(7-1、2、3 参照)
 - ・ペニシリン耐性肺炎球菌感染症 2 人(8月は5人)
 - ・メチシリン耐性黄色ブドウ球菌感染症 11 人(8月は8人)
 - ・薬剤耐性緑膿菌感染症 0 人(8月は0人)
- ③ **全数把握対象疾患**：各保健所管内の届出状況は、以下のとおりでした。
 - ・結核 12 人：青森市(2人)、弘前(4人)、八戸市(2人)、上十三(4人)
 - ・腸管出血性大腸菌感染症 2 人：五所川原(1人)、上十三(1人)、
 - ・レジオネラ症 1 人：青森市(1人)
 - ・カルバペネム耐性腸内細菌科細菌感染症 2 人：八戸市(2人)
 - ・侵袭性肺炎球菌感染症 2 人：青森市(1人)、弘前(1人)
 - ・梅毒 4 人：弘前(1人)、八戸市(3人)
 - ・百日咳 9 人：弘前(7人)、むつ(2人)

2. 性感染症発生状況

2-1. 保健所管内別

(人/定点)

	性器クラミジア		性器ヘルペス		尖圭コンジローマ		淋菌感染症		合計		総合計
	男	女	男	女	男	女	男	女	男	女	
東地方+青森市		3.00								3.00	3.00
弘前	0.33	1.00		1.33	0.33				0.67	2.33	3.00
三戸地方+八戸市	2.00	1.50	1.00						3.00	1.50	4.50
五所川原						0.50				0.50	0.50
上十三	0.50	1.00	0.50		0.50				1.50	1.00	2.50
むつ		1.00								1.00	1.00

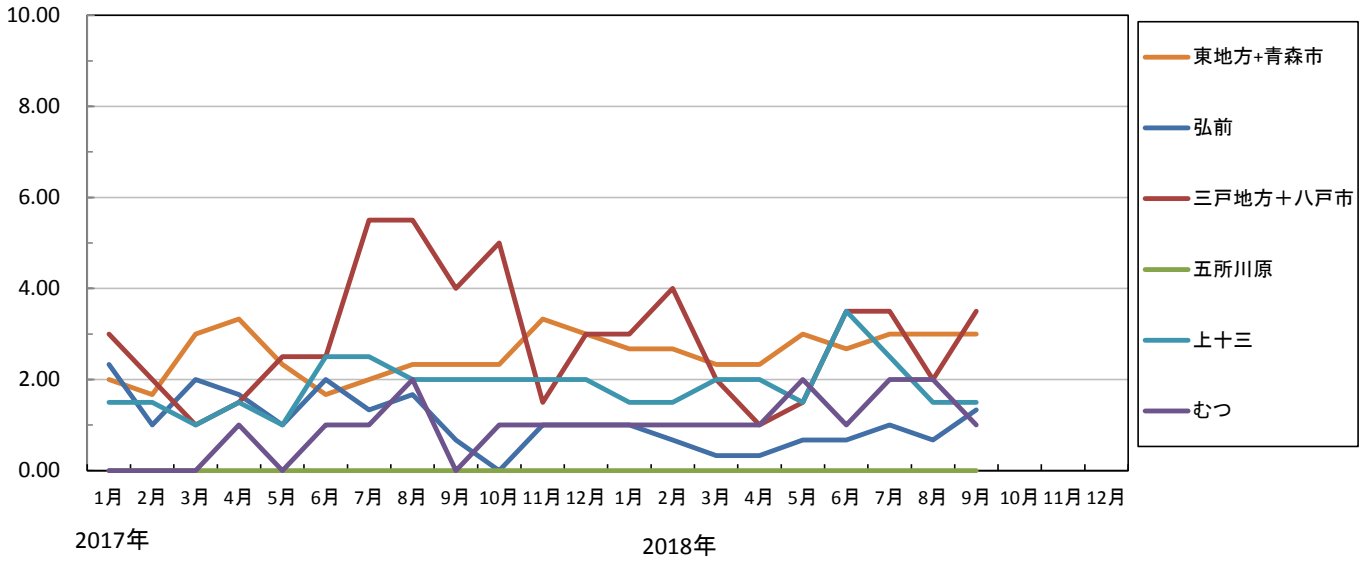
2-2. 年齢別・性別

(人)

年齢	性器クラミジア		性器ヘルペス		尖圭コンジローマ		淋菌感染症		青森県計	
	男	女	男	女	男	女	男	女	男	女
0										
1~4										
5~9										
10~14										
15~19		1								1
20~24	2	7		1					2	8
25~29	2	6		1	1				3	7
30~34	1	3		1					1	4
35~39		1	2		1				3	1
40~44						1				1
45~49										
50~54	1		1	1					2	1
55~59										
60~64										
65~69										
70~										
合計	6	18	3	4	2	1			11	23

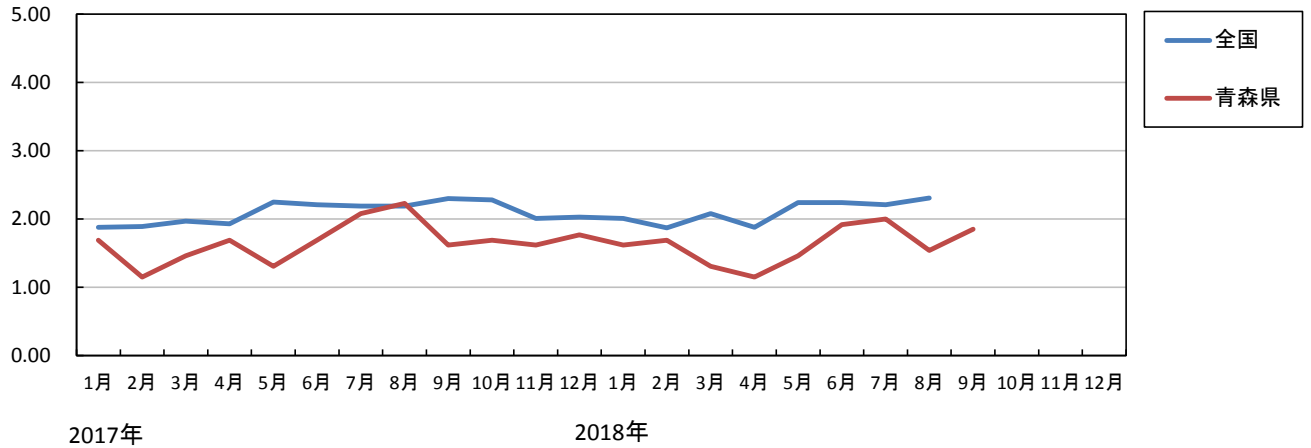
3-1. 性器クラミジア感染症---保健所管内別推移(2017~2018年)

(人/定点)



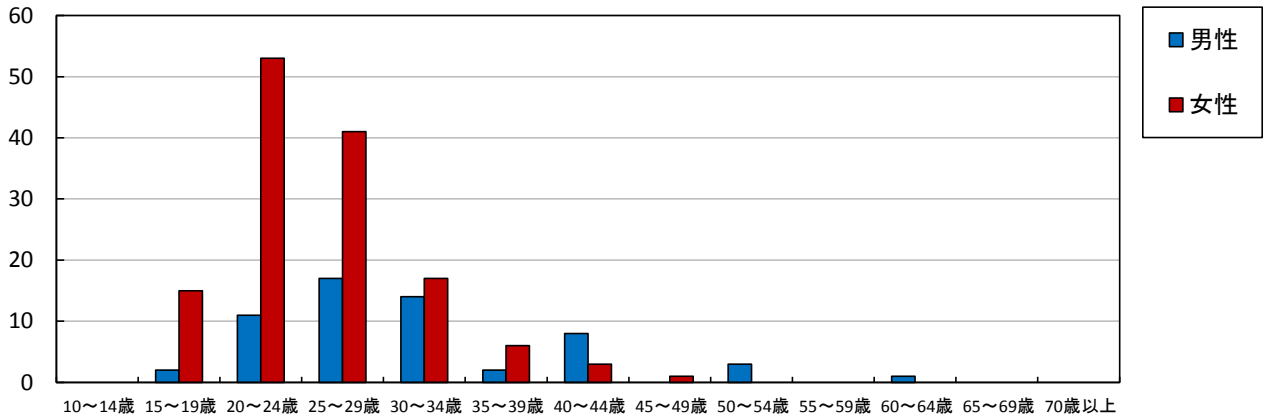
3-2. 性器クラミジア感染症---全国、青森県の定点あたり報告数の推移(2017~2018年)

(人/定点)

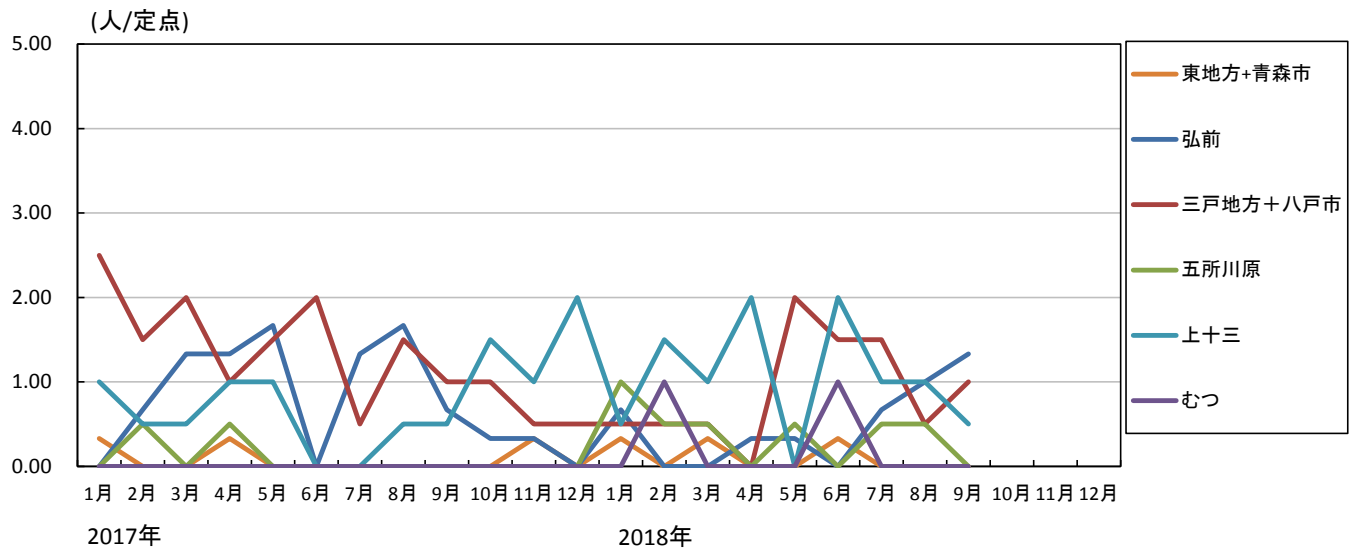


3-3. 性器クラミジア感染症---年齢区分別報告数(2018年1月~9月累計)

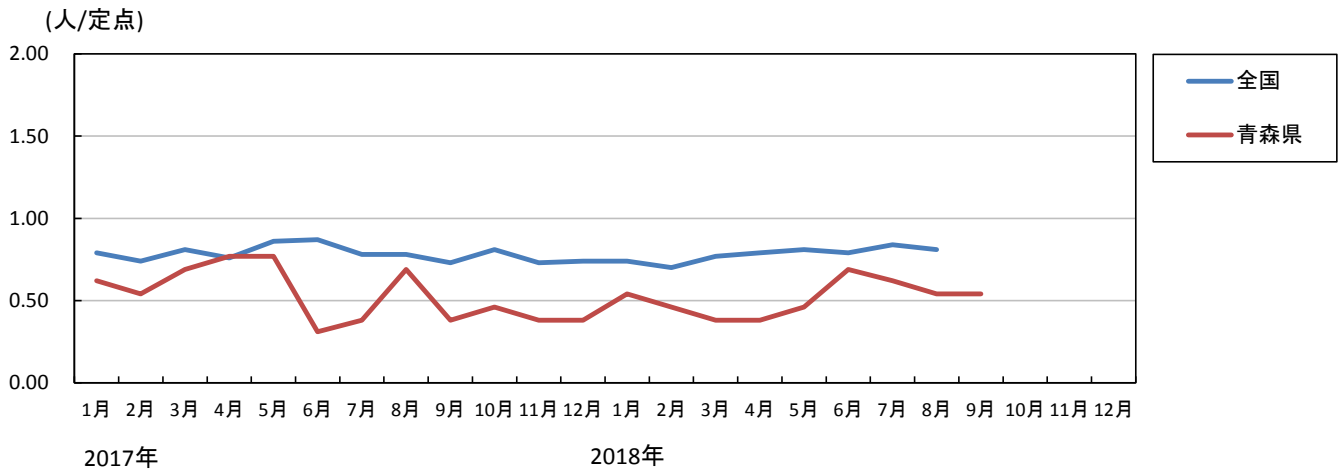
(人)



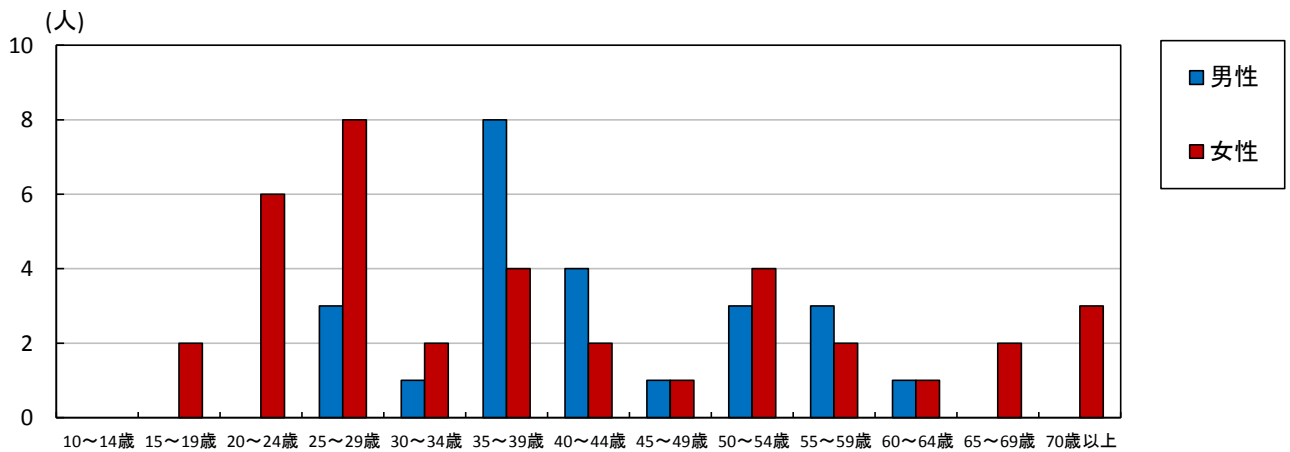
4-1. 性器ヘルペス感染症---保健所管内別推移(2017~2018年)



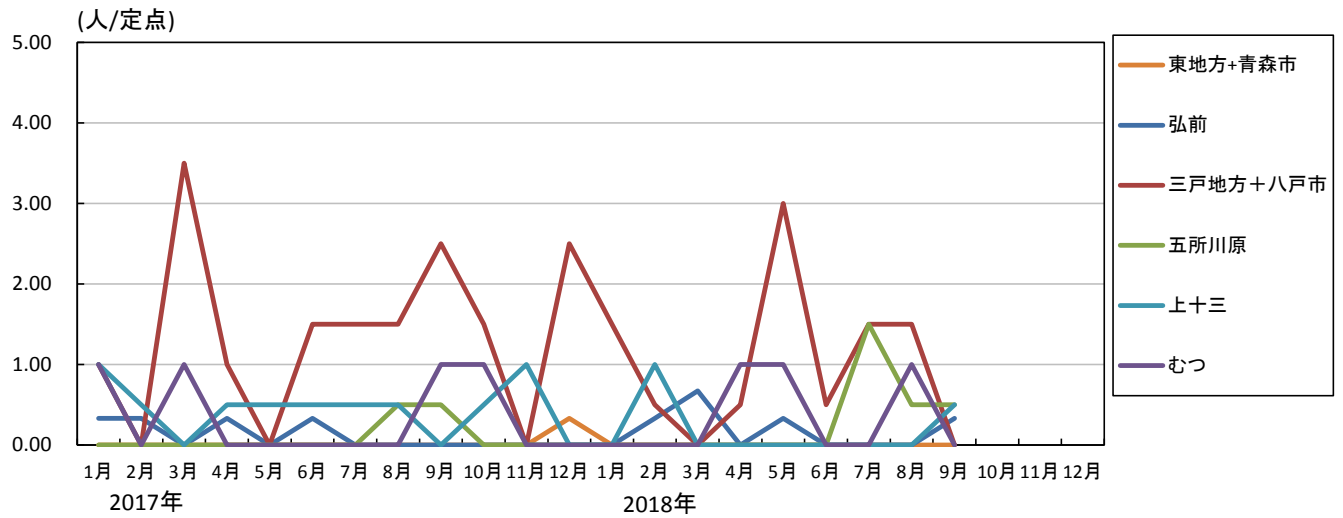
4-2. 性器ヘルペス感染症---全国、青森県の定点あたり報告数の推移(2017~2018年)



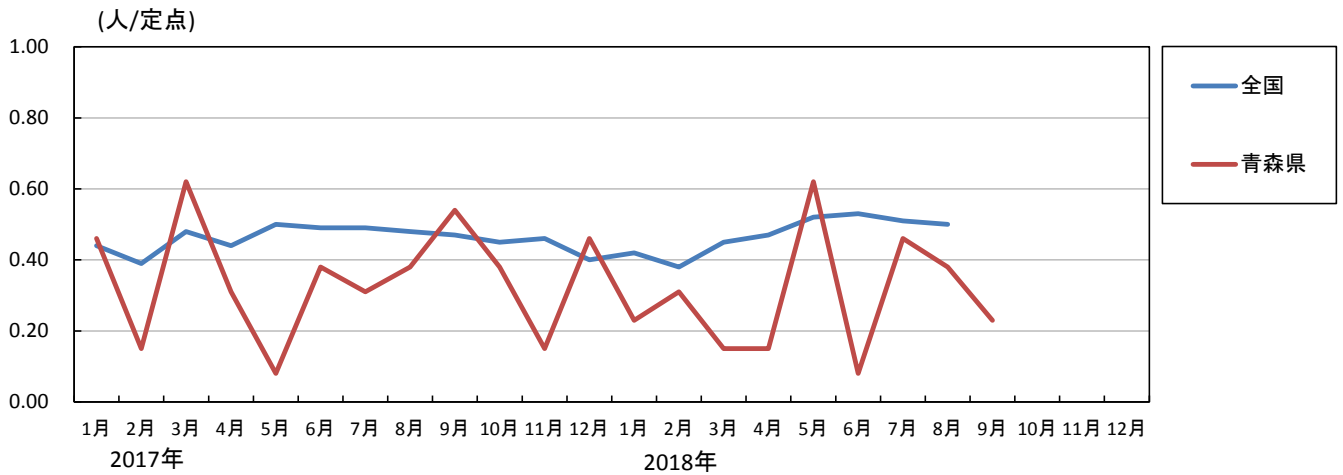
4-3. 性器ヘルペス感染症---年齢区分別報告数(2018年1月~9月累計)



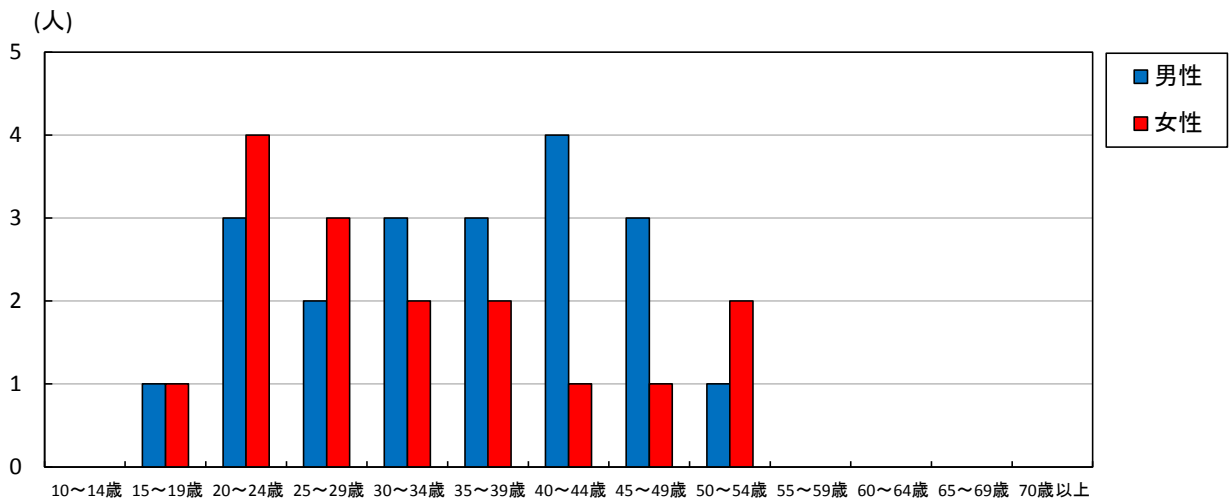
5-1. 尖圭コンジローマ---保健所管内別推移(2017~2018年)



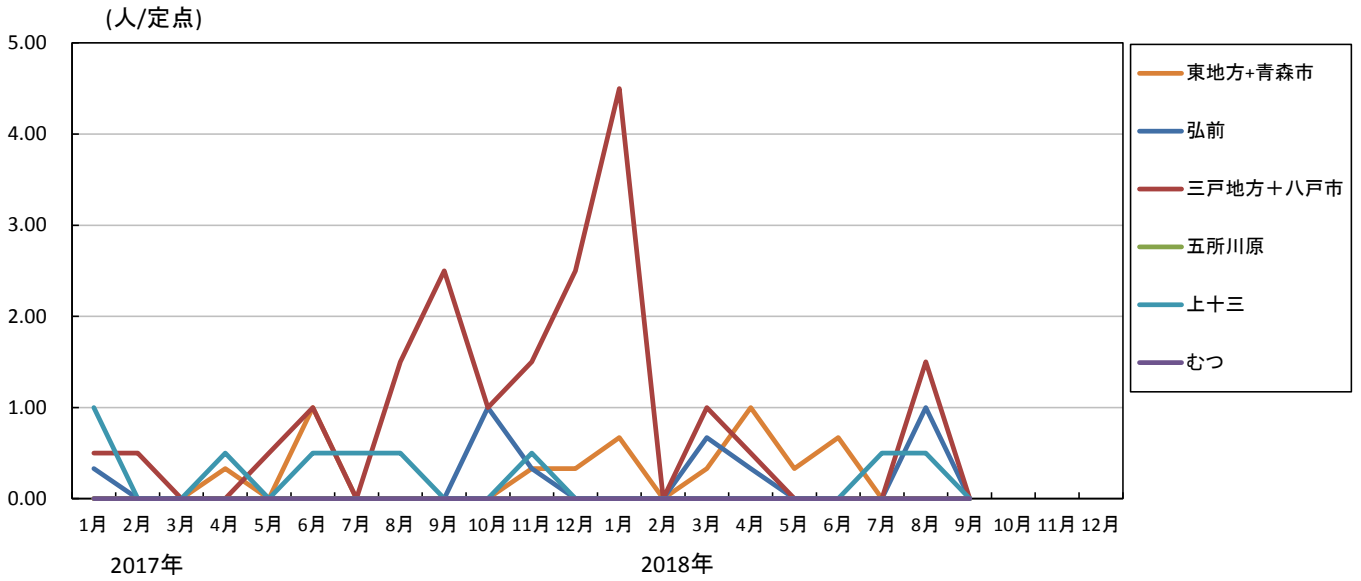
5-2. 尖圭コンジローマ---全国、青森県の定点あたり報告数の推移(2017~2018年)



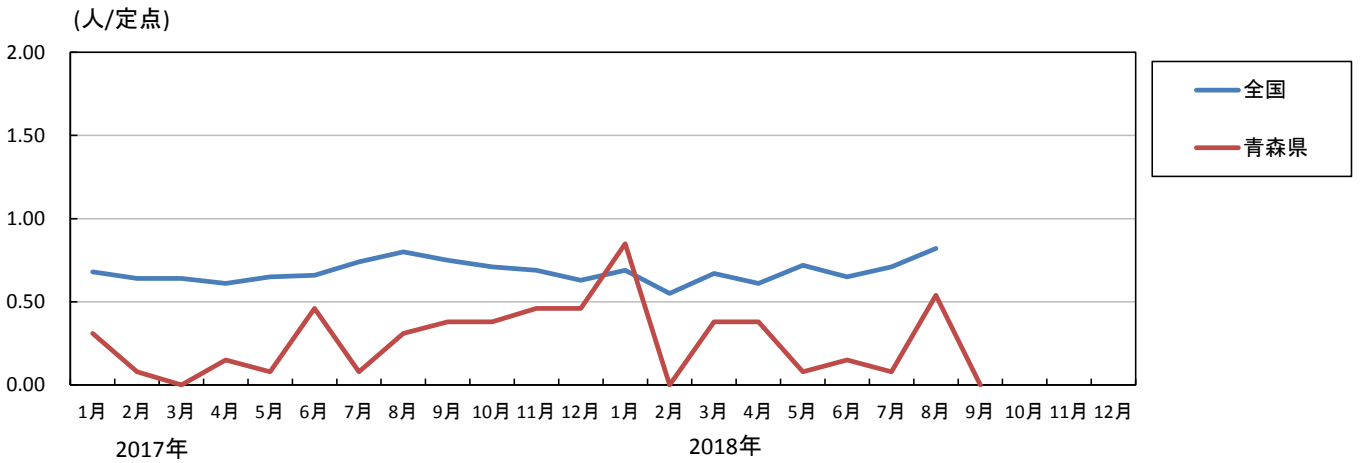
5-3. 尖圭コンジローマ---年齢区分別報告数(2018年1月~9月累計)



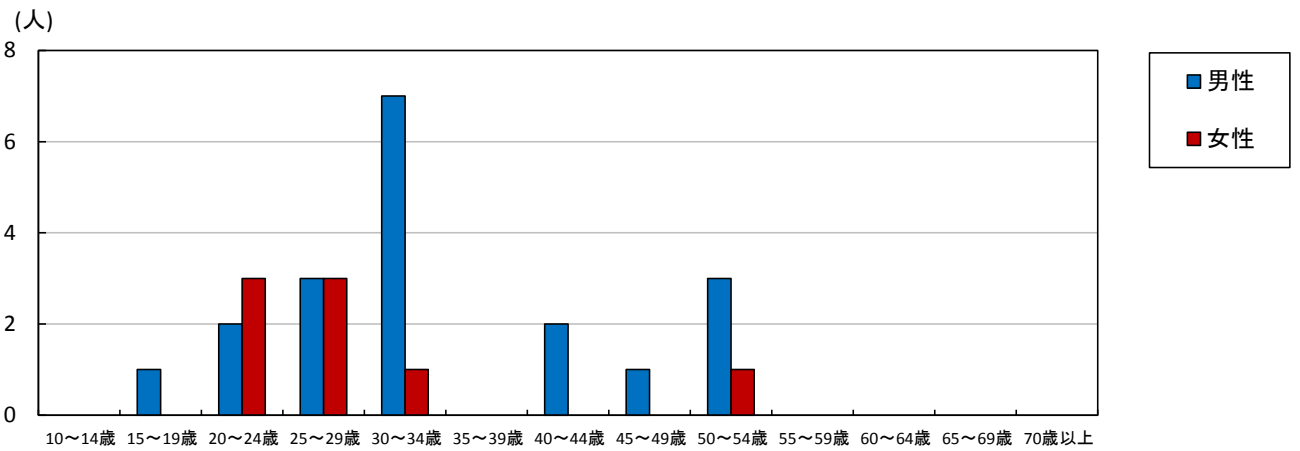
6-1. 淋菌感染症---保健所管内別推移(2017~2018年)



6-2. 淋菌感染症---全国、青森県の定点あたり報告数の推移(2017~2018年)



6-3. 淋菌感染症---年齢区分別報告数(2018年1月~9月累計)



7-1. 薬剤耐性菌感染症-----採取部位別 ※同じ人から複数の採取部位で検出された数も含まれます。
(検出数)

	採 取 部 位 別											青森県 合計
	喀 痰	留置カ テーテ ル	術創 部(創 部感 染)	耳漏 液	気管 洗浄 液	血 液	髄 液	胸 腹 水	尿	便	その 他	
ペニシリン耐性 肺炎球菌感染症											2	2
メチシリン耐性 黄色ブドウ球菌感 染症	5		1						1		4	11
薬剤耐性 緑膿菌感染症												

7-2. 薬剤耐性菌感染症-----保健所管内別 (人)

	ペニシリン耐性 肺炎球菌感染症		メチシリン耐性 黄色ブドウ球菌感染症		薬剤耐性 緑膿菌感染症	
	男	女	男	女	男	女
東地方+青森市						
弘前						
三戸地方+八戸市	1	1		3		
五所川原			3	2		
上十三				3		
むつ						

7-3. 薬剤耐性菌感染症---年齢区分別報告数 (人)

年齢	ペニシリン耐性 肺炎球菌感染症		メチシリン耐性 黄色ブドウ球菌感染症		薬剤耐性 緑膿菌感染症	
	男	女	男	女	男	女
0						
1~4						
5~9						
10~14						
15~19						
20~24						
25~29						
30~34				2		
35~39						
40~44						
45~49						
50~54						
55~59			1			
60~64	1					
65~69						
70~		1	2	6		
合計	1	1	3	8		