



1. 2018年第27週から2018年第30週(7月2日~7月29日)までの動向

- ① **性感染症**：県内の届出状況は、以下のとおりでした。(2-1~6-3 参照)
 - ・県内の性感染症患者総報告数 41 人(6月は37人)
 - ・保健所管内別では、三戸地方+八戸市保健所管内で、定点あたり報告数の総合計が最多でした。
- ② **薬剤耐性菌感染症**：県内の届出状況は、以下のとおりでした。(7-1、2、3 参照)
 - ・ペニシリン耐性肺炎球菌感染症 2 人(6月は4人)
 - ・メチシリン耐性黄色ブドウ球菌感染症 9 人(6月は7人)
 - ・薬剤耐性緑膿菌感染症 0 人(6月は0人)
- ③ **全数把握対象疾患**：各保健所管内の届出状況は、以下のとおりでした。
 - ・**結核** 25 人：青森市(4人)、弘前(5人)、三戸地方(1人)、八戸市(4人)、五所川原(6人)、上十三(2人)、むつ(3人)
 - ・**腸管出血性大腸菌感染症** 3 人：青森市(1人)、弘前(1人)、むつ(1人)
 - ・**E型肝炎** 1 人：弘前(1人)
 - ・**レジオネラ症** 1 人：五所川原(1人)
 - ・**クロイツフェルト・ヤコブ病** 1 人：八戸市(1人)
 - ・**侵襲性肺炎球菌感染症** 1 人：八戸市(1人)
 - ・**梅毒** 2 人：八戸市(1人)、弘前(1人)
 - ・**バンコマイシン耐性腸球菌感染症** 1 人：八戸市(1人)
 - ・**百日咳** 1 人：八戸市(1人)

2. 性感染症発生状況

2-1. 保健所管内別

(人/定点)

	性器クラミジア		性器ヘルペス		尖圭コンジローマ		淋菌感染症		合計		総合計
	男	女	男	女	男	女	男	女	男	女	
東地方+青森市		3.00								3.00	3.00
弘前		1.00		0.67						1.67	1.67
三戸地方+八戸市	3.00	0.50	1.50		1.50				6.00	0.50	6.50
五所川原			0.50			1.50			0.50	1.50	2.00
上十三	1.00	1.50		1.00			0.50		1.50	2.50	4.00
むつ		2.00								2.00	2.00

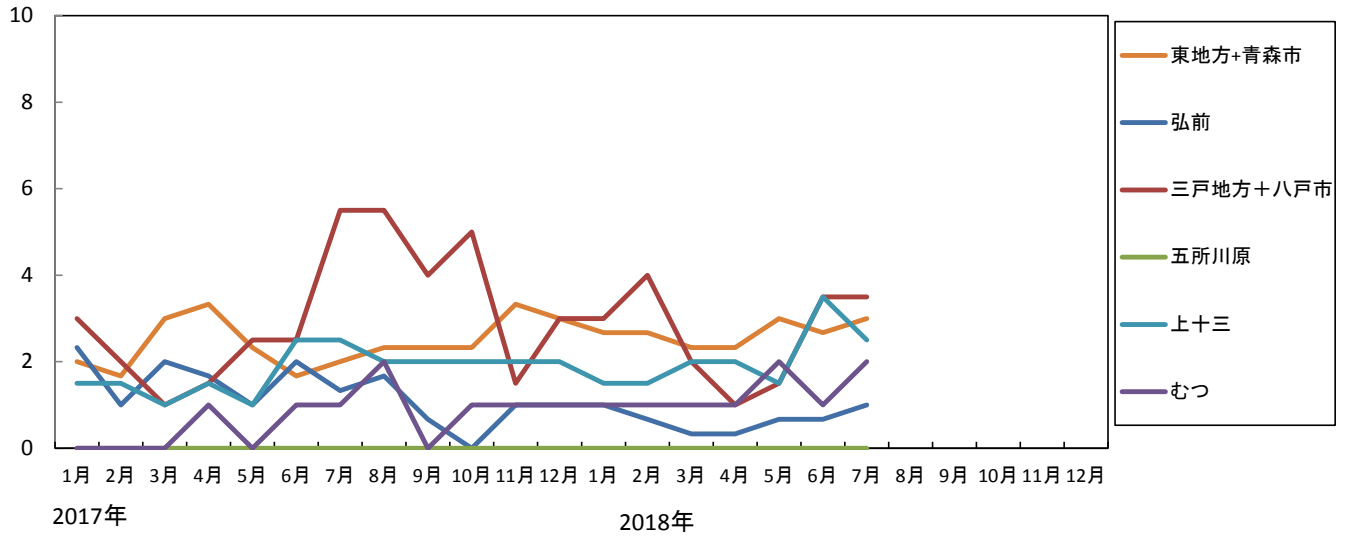
2-2. 年齢別・性別

(人)

年齢	性器クラミジア		性器ヘルペス		尖圭コンジローマ		淋菌感染症		青森県計	
	男	女	男	女	男	女	男	女	男	女
0										
1~4										
5~9										
10~14										
15~19	2	1							2	1
20~24		7								7
25~29		6	1	1		1			1	8
30~34	1	4	1		1		1		4	4
35~39	1		1						2	
40~44	3			1	1				4	1
45~49				1	1	1			1	2
50~54	1					1			1	1
55~59				1						1
60~64			1						1	
65~69										
70~										
合計	8	18	4	4	3	3	1		16	25

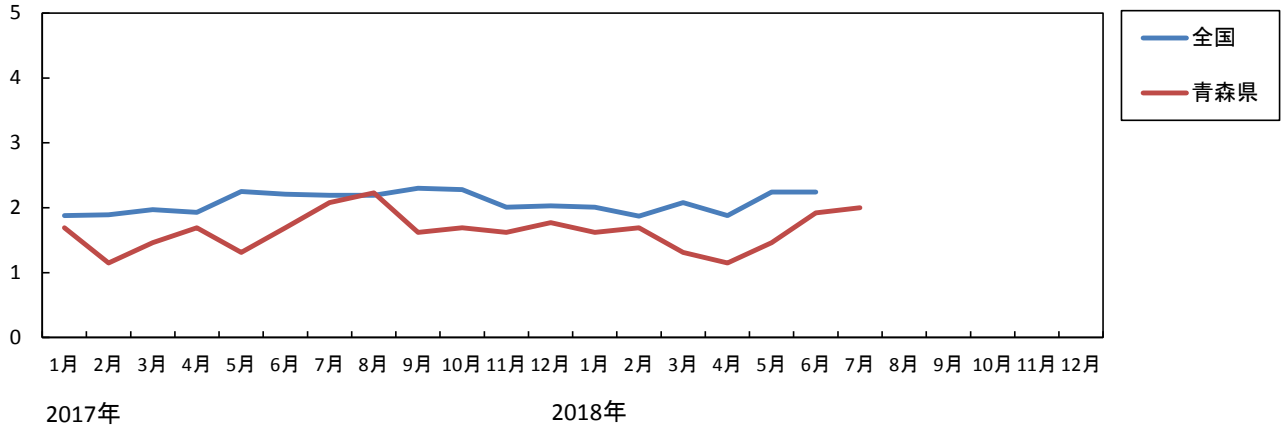
3-1. 性器クラミジア感染症---保健所管内別推移(2017~2018年)

(人/定点)



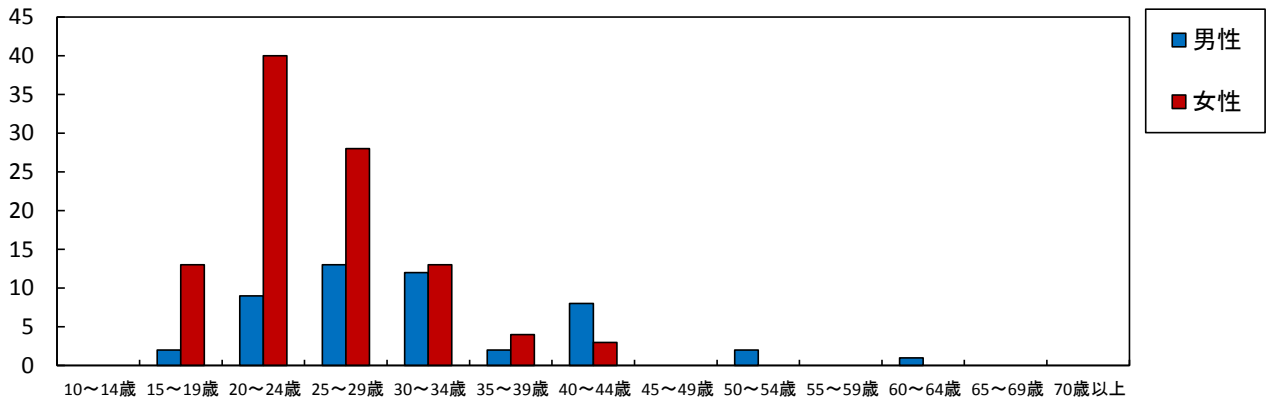
3-2. 性器クラミジア感染症---全国、青森県の定点あたり報告数の推移(2017~2018年)

(人/定点)

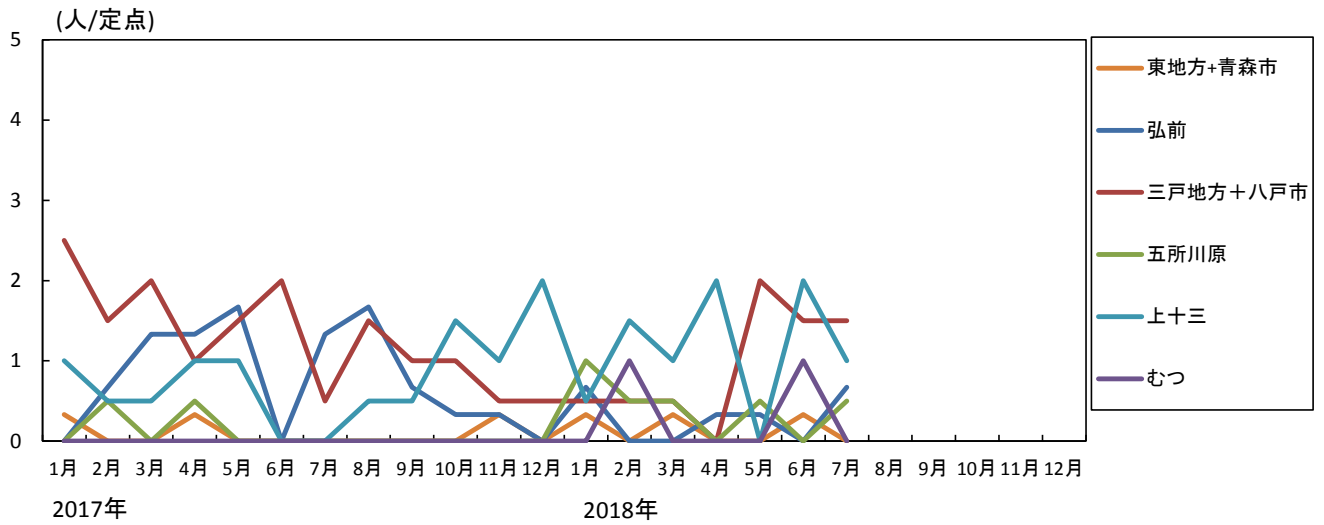


3-3. 性器クラミジア感染症---年齢区分別報告数(2018年1月~7月累計)

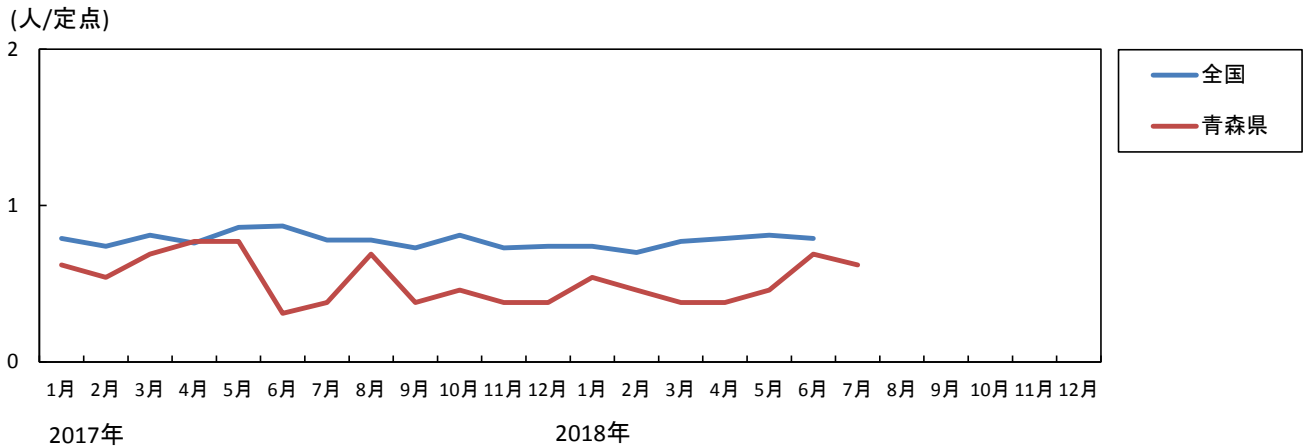
(人)



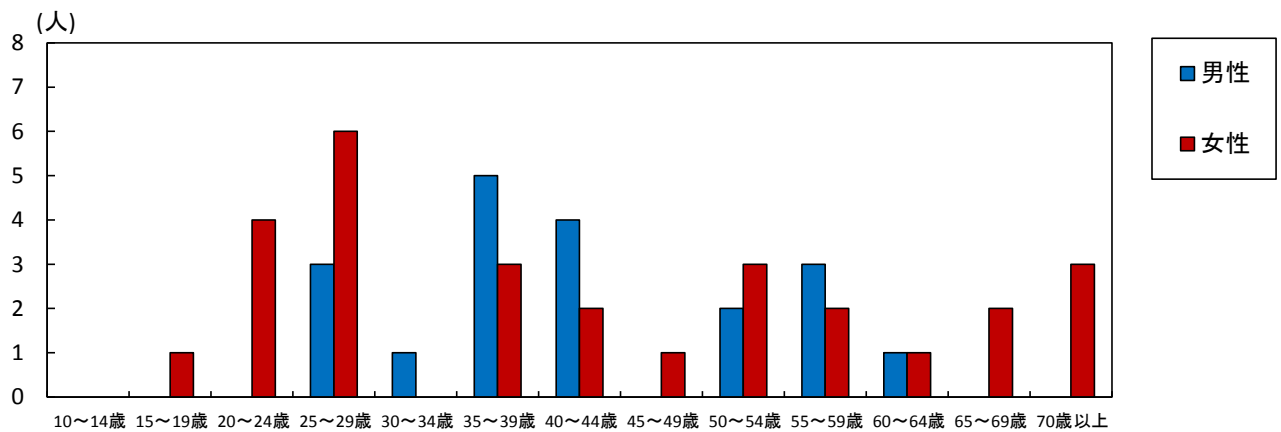
4-1. 性器ヘルペス感染症---保健所管内別推移(2017~2018年)



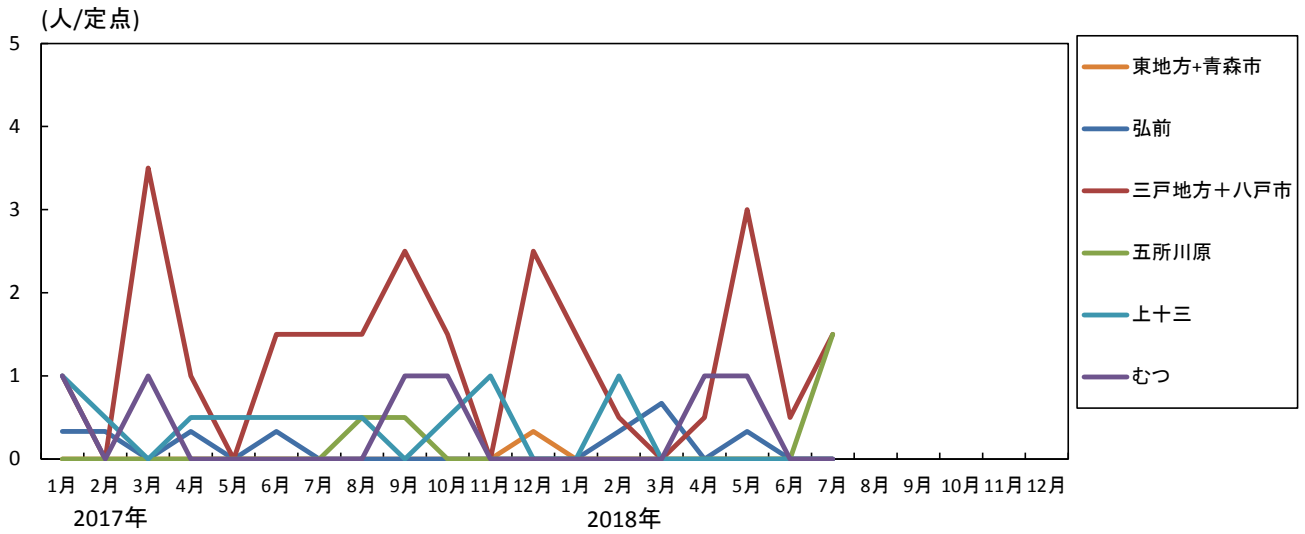
4-2. 性器ヘルペス感染症---全国、青森県の定点あたり報告数の推移(2017~2018年)



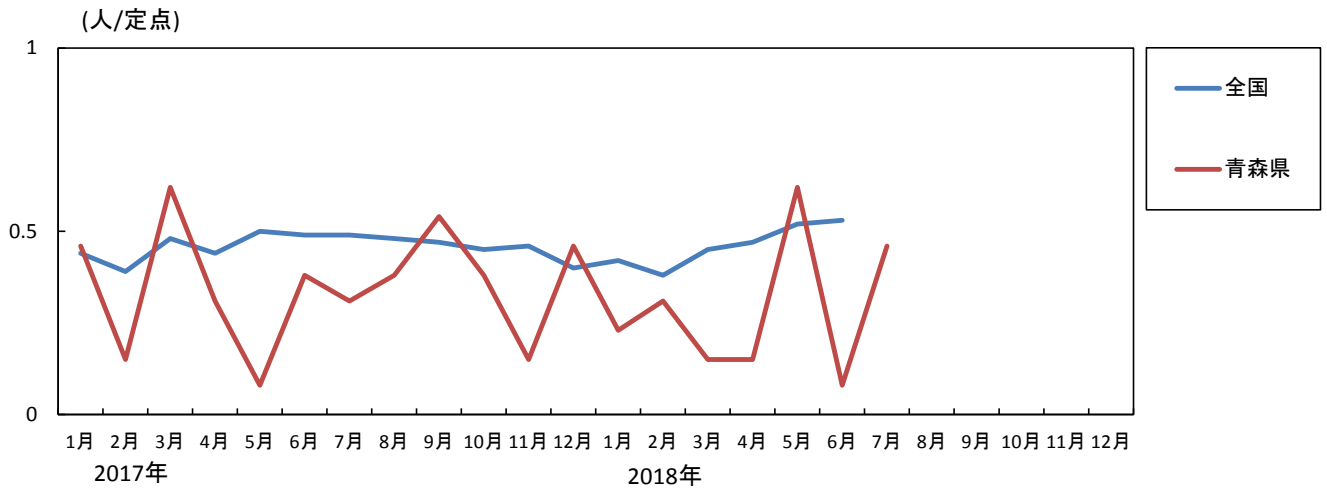
4-3. 性器ヘルペス感染症---年齢区分別報告数(2018年1月~7月累計)



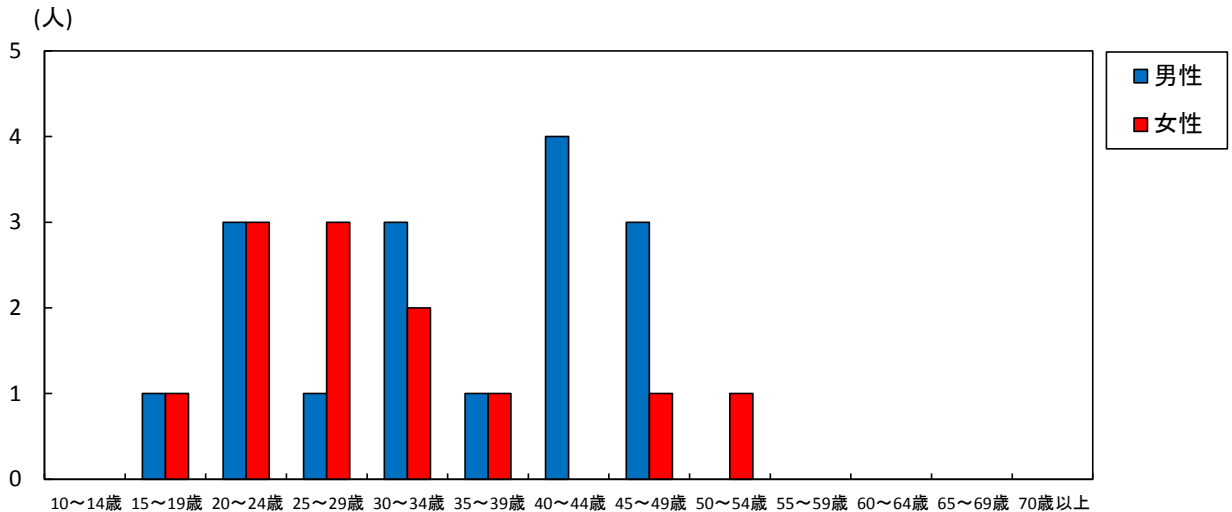
5-1. 尖圭コンジローマ---保健所管内別推移(2017~2018年)



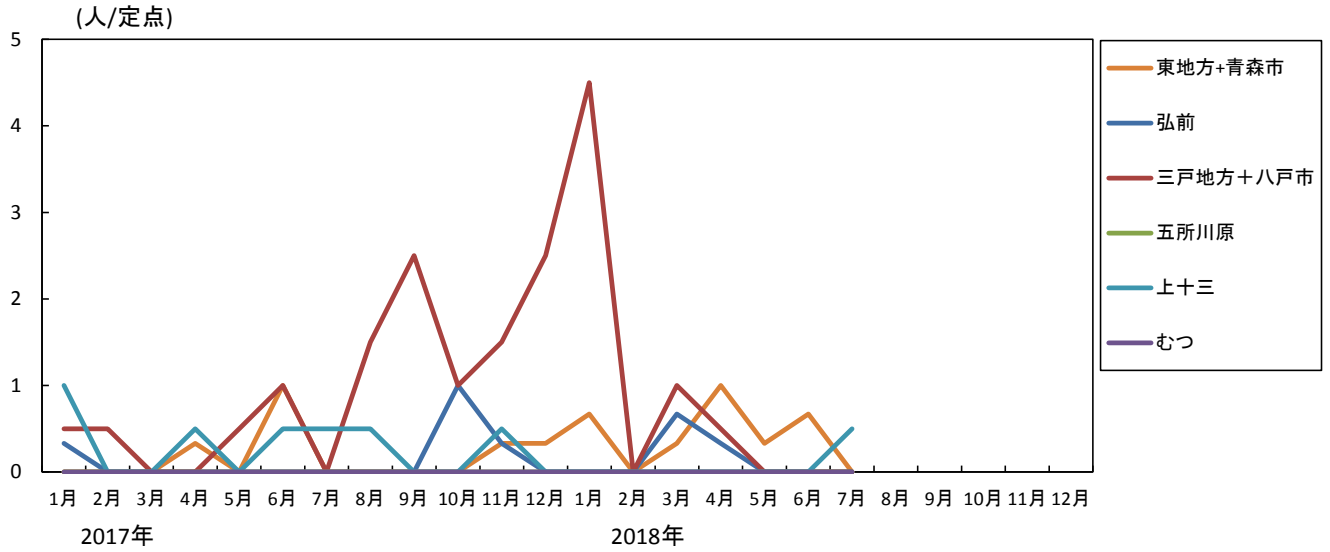
5-2. 尖圭コンジローマ---全国、青森県の定点あたり報告数の推移(2017~2018年)



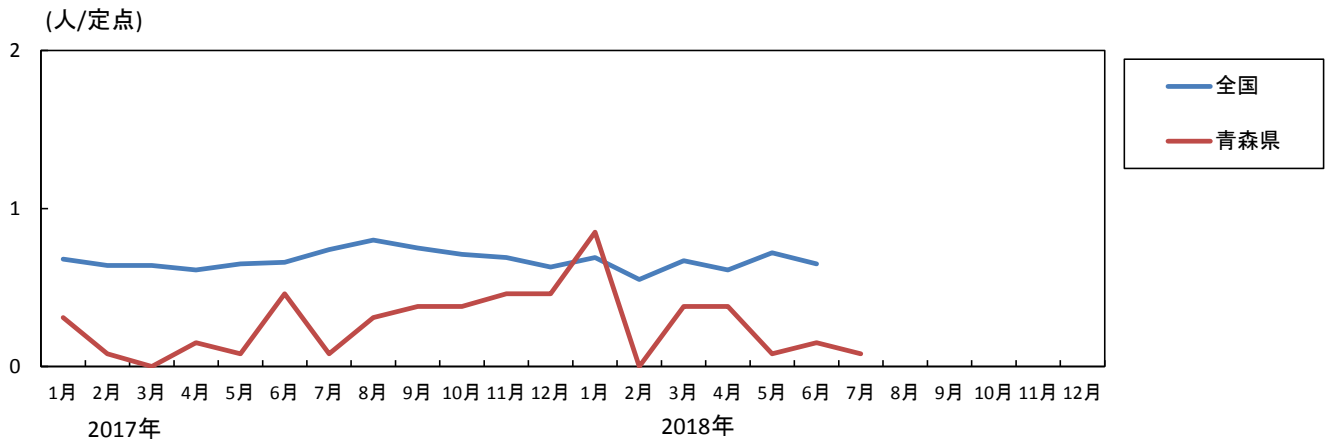
5-3. 尖圭コンジローマ---年齢区分別報告数(2018年1月~7月累計)



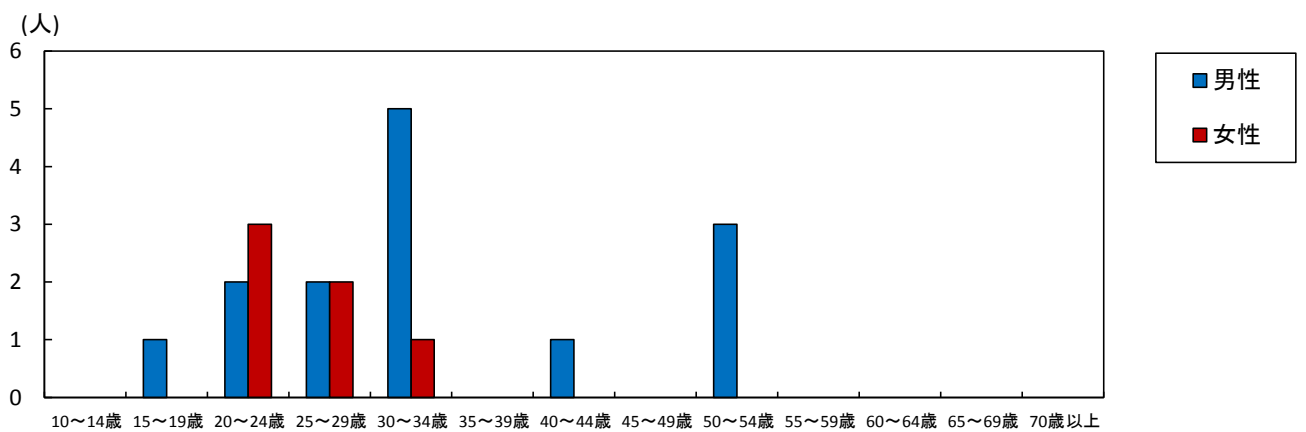
6-1. 淋菌感染症---保健所管内別推移(2017~2018年)



6-2. 淋菌感染症---全国、青森県の定点あたり報告数の推移(2017~2018年)



6-3. 淋菌感染症---年齢区分別報告数(2018年1月~7月累計)



7-1. 薬剤耐性菌感染症-----採取部位別 ※同じ人から複数の採取部位で検出された数も含まれます。
(検出数)

	採 取 部 位 別											青森県 合計
	喀 痰	留置カ テーテ ル	術創 部(創 部感 染)	耳漏 液	気管 洗浄 液	血 液	髄 液	胸 腹 水	尿	便	その 他	
ペニシリン耐性 肺炎球菌感染症	2											2
メチシリン耐性 黄色ブドウ球菌感 染症	4					1					4	9
薬剤耐性 緑膿菌感染症												

7-2. 薬剤耐性菌感染症-----保健所管内別 (人)

	ペニシリン耐性 肺炎球菌感染症		メチシリン耐性 黄色ブドウ球菌感染症		薬剤耐性 緑膿菌感染症	
	男	女	男	女	男	女
東地方+青森市						
弘前			1	1		
三戸地方+八戸市		1	2	1		
五所川原			1	1		
上十三	1		1	1		
むつ						

7-3. 薬剤耐性菌感染症---年齢区分別報告数 (人)

年齢	ペニシリン耐性 肺炎球菌感染症		メチシリン耐性 黄色ブドウ球菌感染症		薬剤耐性 緑膿菌感染症	
	男	女	男	女	男	女
0						
1~4						
5~9						
10~14						
15~19						
20~24						
25~29						
30~34						
35~39						
40~44				1		
45~49						
50~54			1			
55~59						
60~64						
65~69			1			
70~	1	1	3	3		
合計	1	1	5	4		