



Monthly Report on Aomori Prefectural Infectious Disease

青森県感染症発生情報

青森県感染症情報センター

(青森県環境保健センター内：担当 微生物部)

2017年11月報

TEL 017-736-5411 FAX 017-736-5419

青森県環境保健センターホームページ

<http://www.pref.aomori.lg.jp/welfare/health/infection-survei.html>

カラープリンタ出力をおすすめします。

1. 2017年第44週から2017年第47週(10月30日~11月26日)までの動向

- ① 性感染症：(2-1~6-3 参照)
 - ・県内の性感染症患者総報告数は34人(10月は38人)でした。
 - ・保健所管内別では、上十三保健所管内で、定点あたり報告数の総合計が最多でした。
- ② 薬剤耐性菌感染症(7-1、2、3 参照)
 - ・ペニシリン耐性肺炎球菌感染症は2人(10月は3人)
 - ・メチシリン耐性黄色ブドウ球菌感染症は7人(10月は14人)
 - ・薬剤耐性緑膿菌感染症は0人(10月は0人)
- ③ 全数把握対象疾患：各保健所管内の届出状況は、以下のとおりでした。
 - ・結核 13人：青森市(4人)、弘前(1人)、三戸地方(2人)、八戸市(2人)、上十三(2人)、むつ(2人)
 - ・E型肝炎 1人：三戸地方(1人)
 - ・つつが虫病 3人：青森市(2人)、八戸市(1人)
 - ・レジオネラ症 2人：八戸市(2人)
 - ・アメーバ赤痢 2人：青森市(2人)
 - ・侵襲性インフルエンザ菌感染症 1人：青森市(1人)
 - ・侵襲性肺炎球菌感染症 2人：青森市(2人)
 - ・水痘(入院例に限る) 2人：弘前(1人)、上十三(1人)
 - ・破傷風 1人：八戸市(1人)

2. 性感染症発生状況

2-1. 保健所管内別

(人/定点)

	性器クラミジア		性器ヘルペス		尖圭コンジローマ		淋菌感染症		合計		総合計
	男	女	男	女	男	女	男	女	男	女	
東地方+青森市	1.00	2.33	0.33					0.33	1.33	2.66	3.99
弘前		1.00		0.33				0.33		1.66	1.66
三戸地方+八戸市	1.50		0.50				1.00	0.50	3.00	0.50	3.50
五所川原											
上十三	0.50	1.50	0.50	0.50	0.50	0.50	0.50		2.00	2.50	4.50
むつ		1.00								1.00	1.00

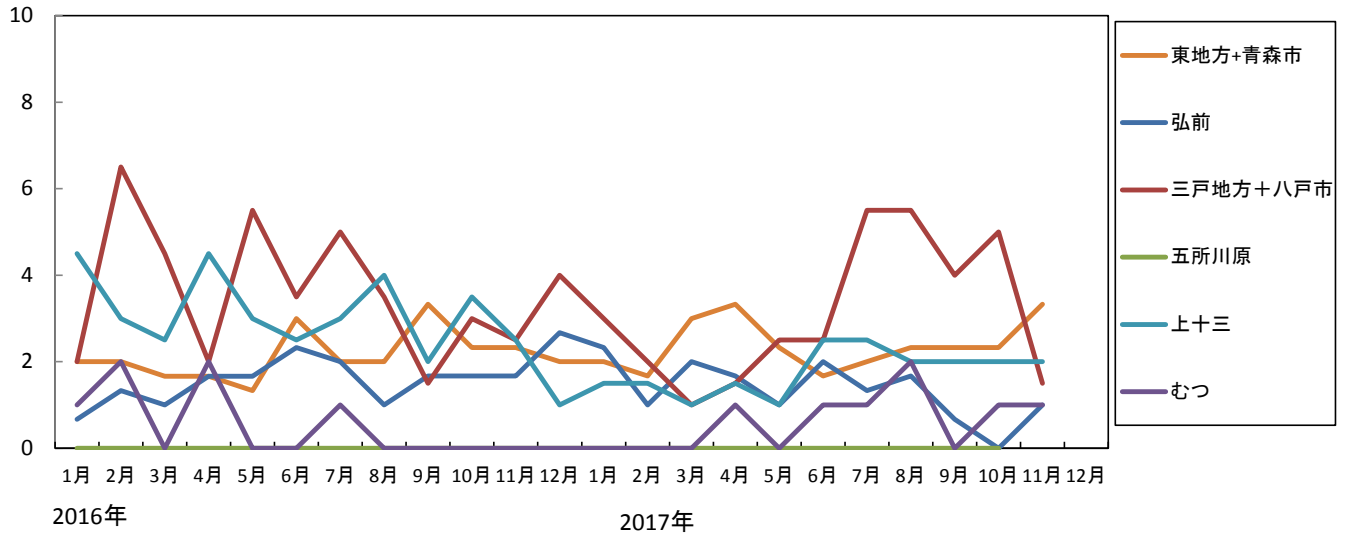
2-2. 年齢別・性別

(人)

年齢	性器クラミジア		性器ヘルペス		尖圭コンジローマ		淋菌感染症		青森県計	
	男	女	男	女	男	女	男	女	男	女
0										
1~4										
5~9										
10~14										
15~19		2								2
20~24	2	4				1		2	2	7
25~29		4	1	1	1				2	5
30~34	1	2	1				2		4	2
35~39	1	1	1	1				1	2	3
40~44	3	1							3	1
45~49										
50~54										
55~59										
60~64										
65~69							1		1	
70~										
合計	7	14	3	2	1	1	3	3	14	20

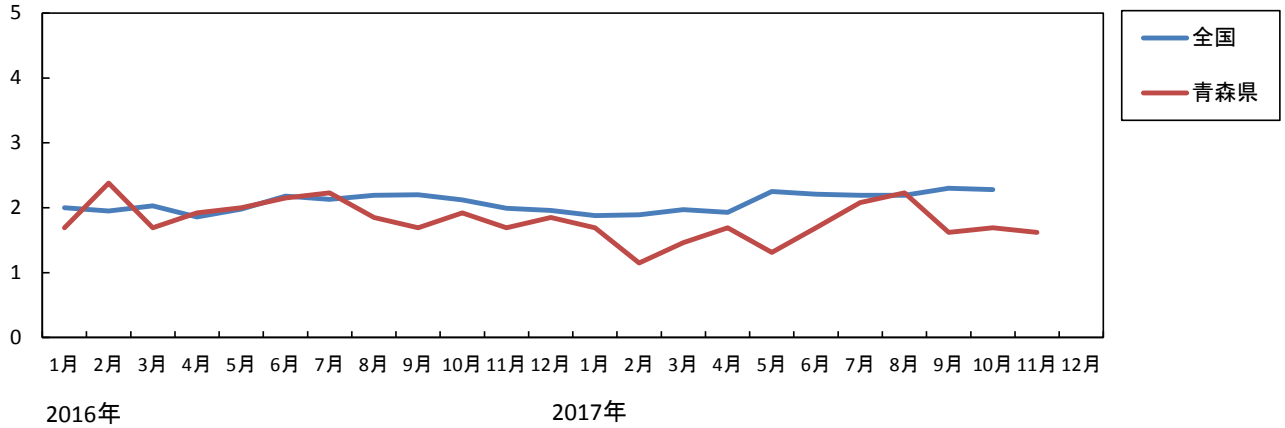
3-1. 性器クラミジア感染症---保健所管内別推移(2016~2017年)

(人/定点)



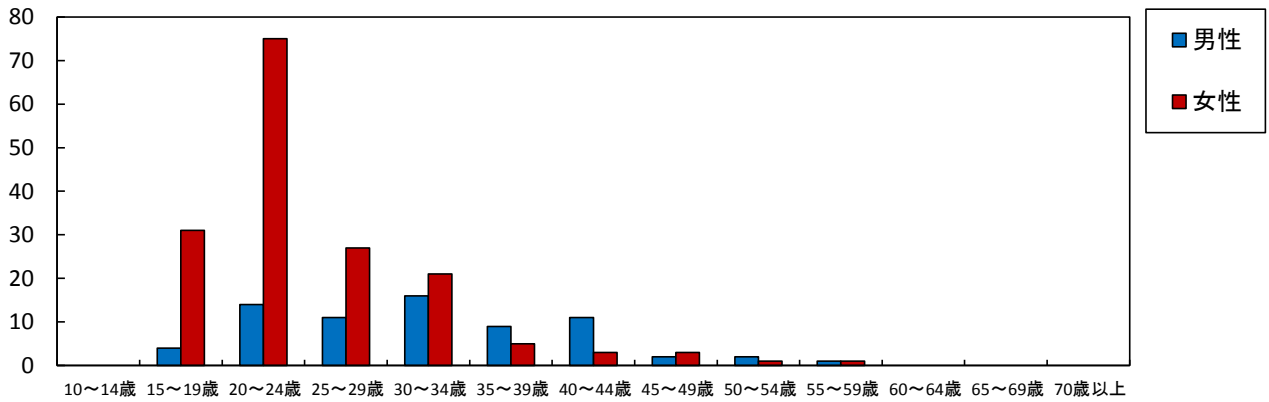
3-2. 性器クラミジア感染症---全国、青森県の定点あたり報告数の推移(2016~2017年)

(人/定点)

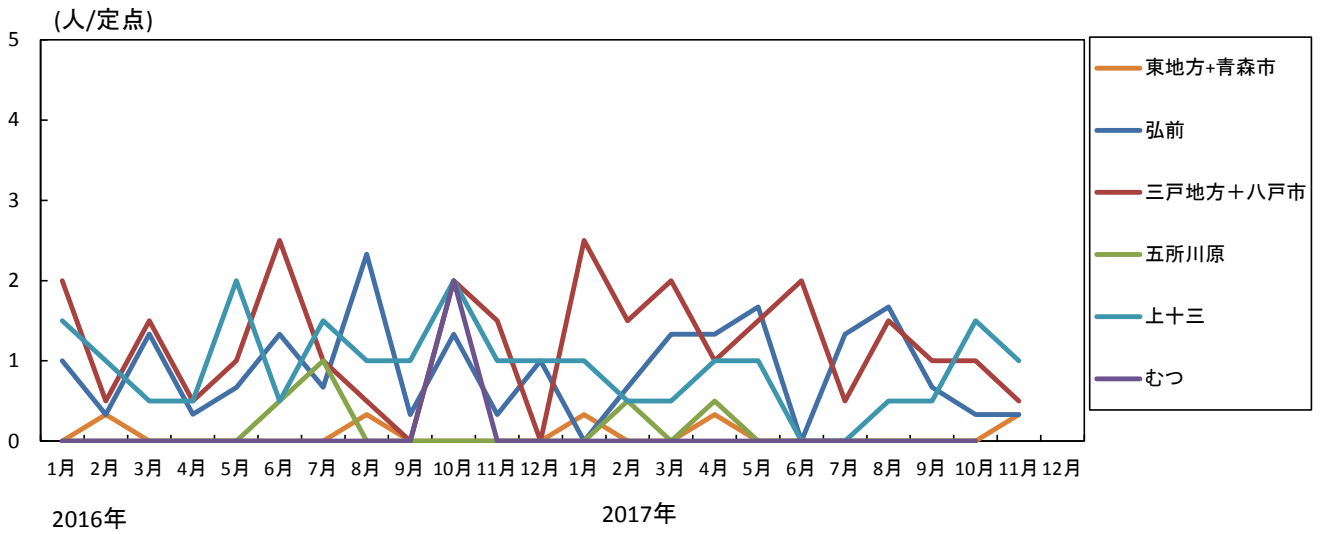


3-3. 性器クラミジア感染症---年齢区分別報告数(2017年1~11月累計)

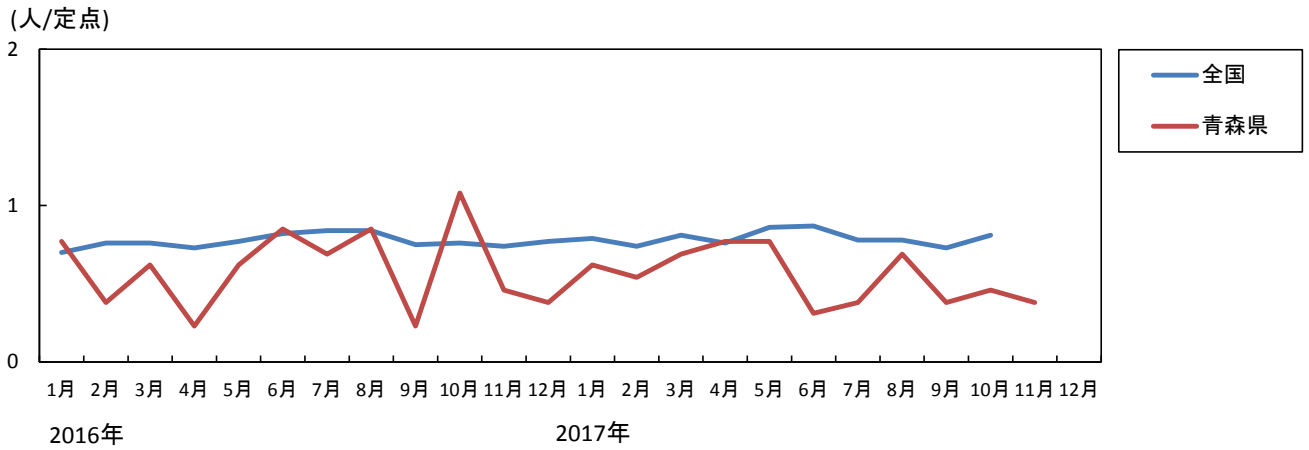
(人)



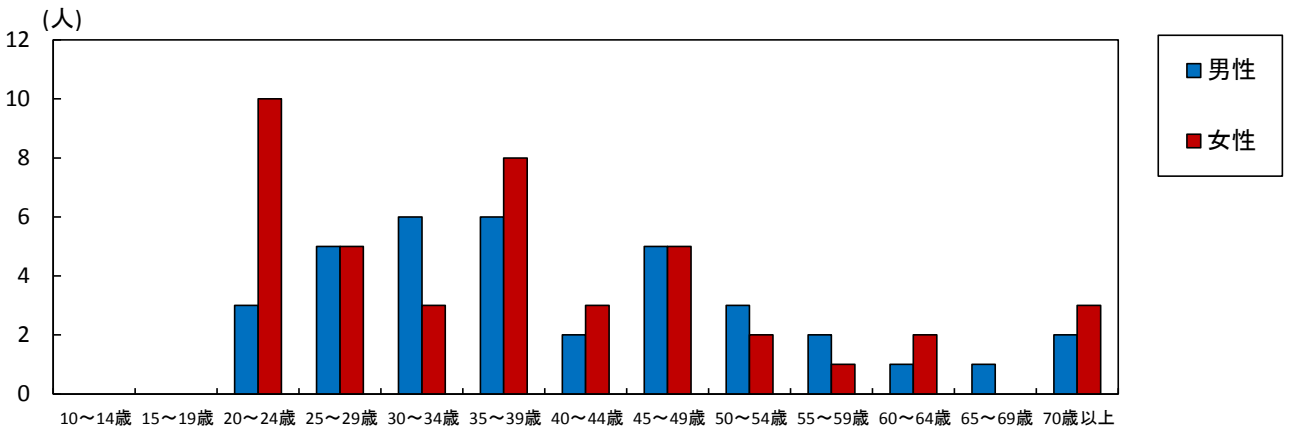
4-1. 性器ヘルペス感染症---保健所管内別推移(2016~2017年)



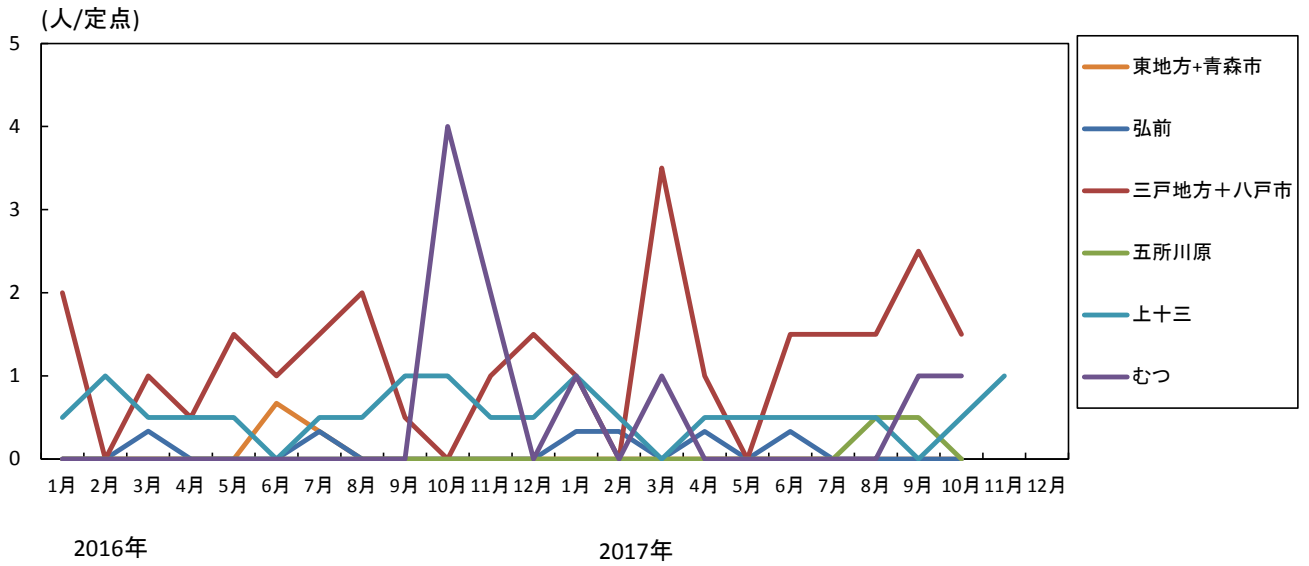
4-2. 性器ヘルペス感染症---全国、青森県の定点あたり報告数の推移(2016~2017年)



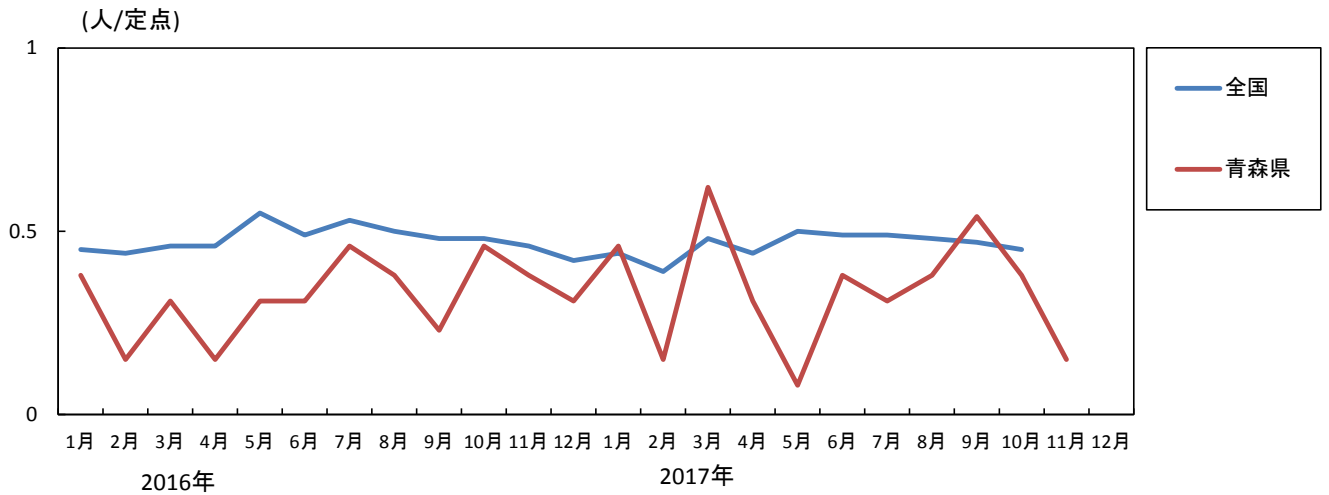
4-3. 性器ヘルペス感染症---年齢区分別報告数(2017年1~11月累計)



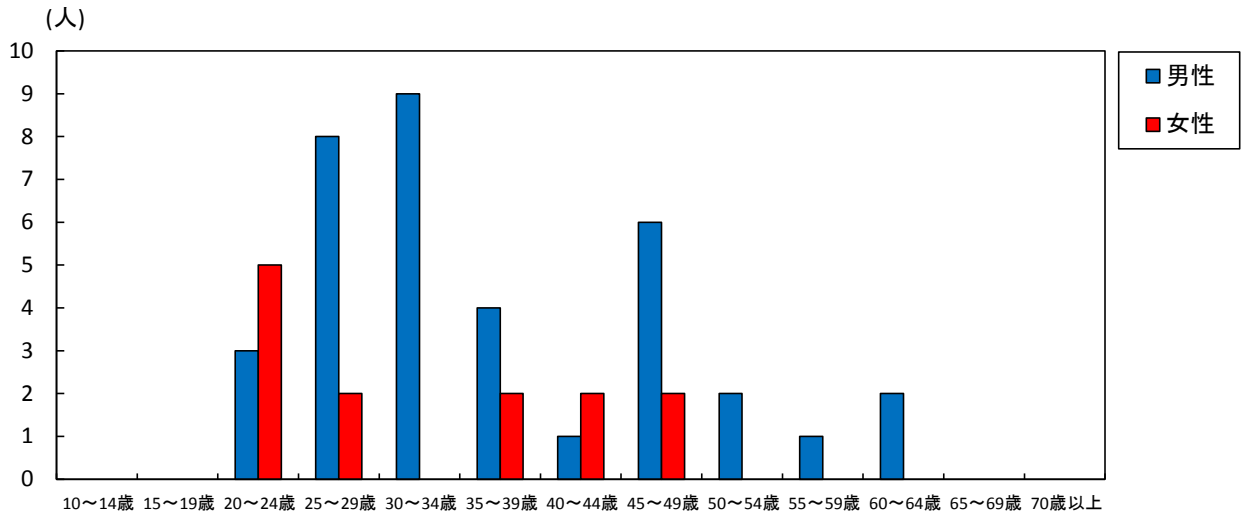
5-1. 尖圭コンジローマ---保健所管内別推移(2016~2017年)



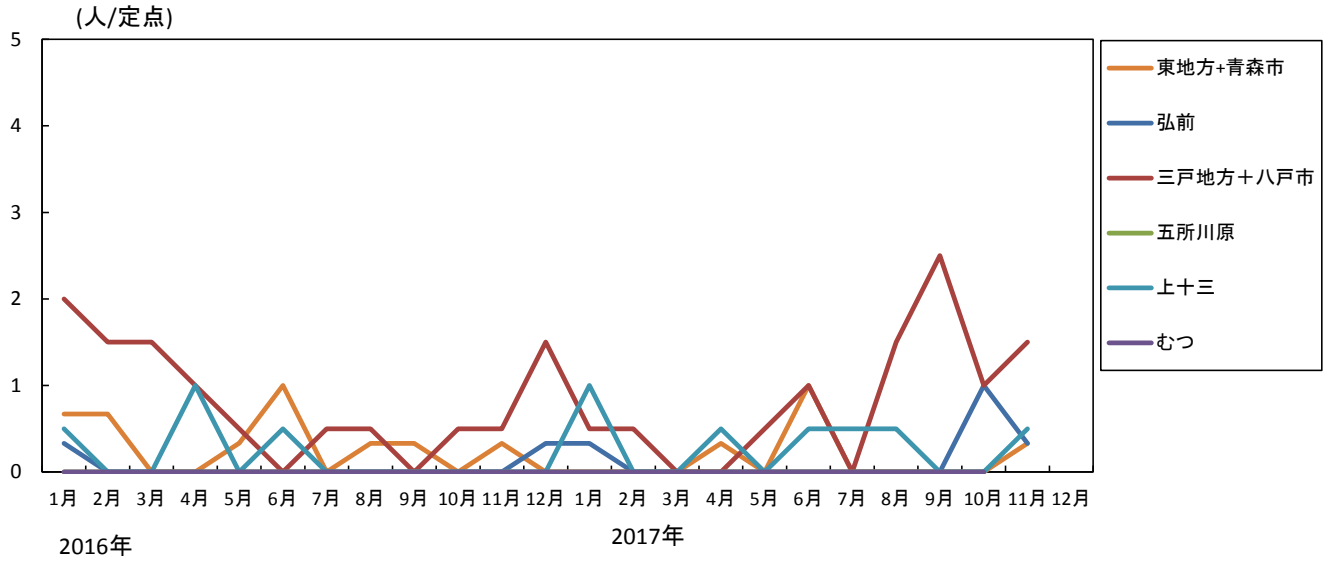
5-2. 尖圭コンジローマ---全国、青森県の定点あたり報告数の推移(2016~2017年)



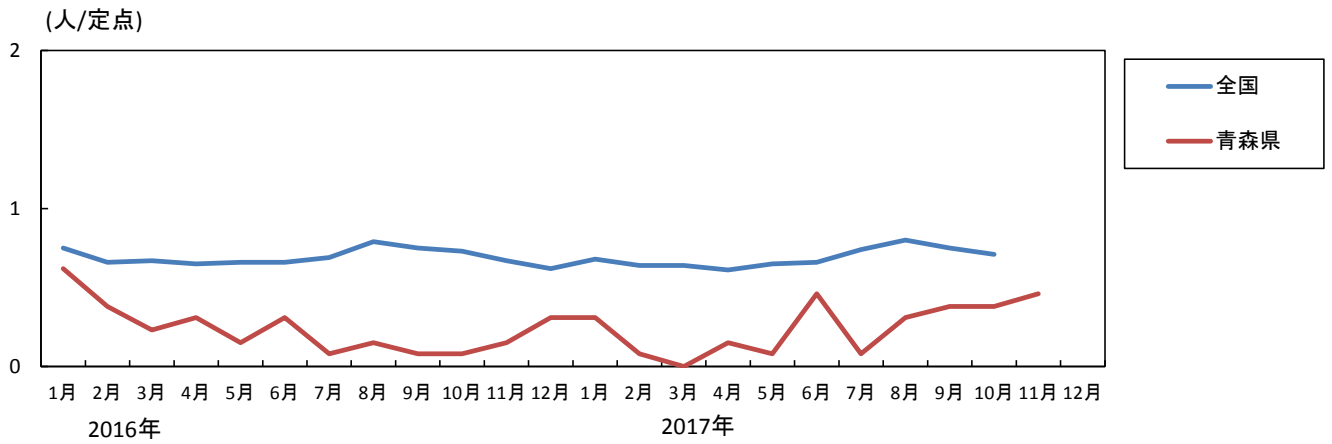
5-3. 尖圭コンジローマ---年齢区分別報告数(2017年1~11月累計)



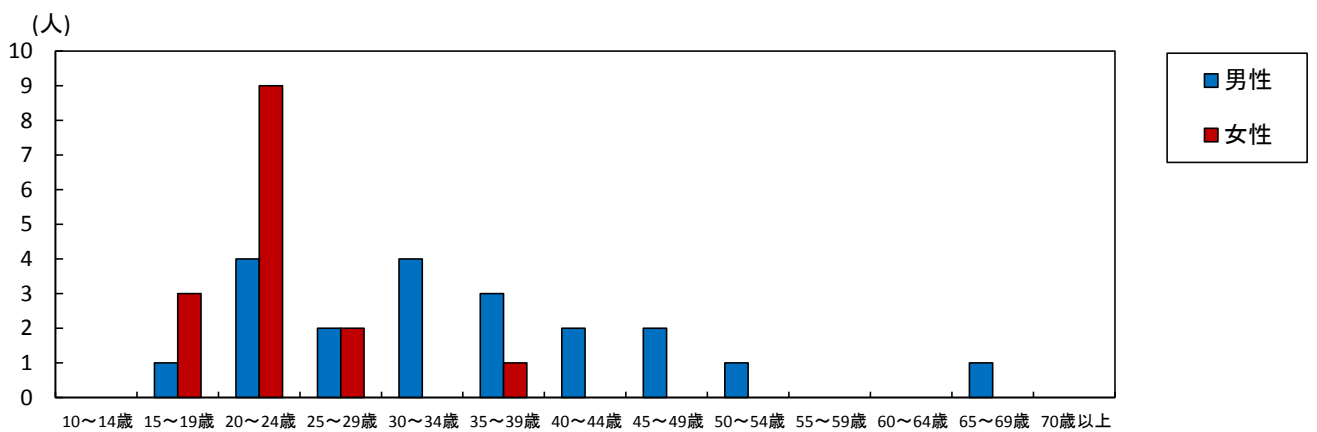
6-1. 淋菌感染症---保健所管内別推移(2016~2017年)



6-2. 淋菌感染症---全国、青森県の定点あたり報告数の推移(2016~2017年)



6-3. 淋菌感染症---年齢区分別報告数(2017年1~11月累計)



7-1. 薬剤耐性菌感染症-----採取部位別 ※同じ人から複数の採取部位で検出された数も含まれます。(人)

	採 取 部 位 別											青森県 合計
	喀 痰	留置カ テーテル	術創部 (創部 感染)	耳漏液	気管洗 浄液	血 液	髄 液	胸 水 腹 水	尿	便	その他	
ペニシリン耐性肺炎球菌感染症											2	2
メチシリン耐性黄色ブドウ球菌感染症	2					1					4	7
薬剤耐性緑膿菌感染症												

7-2. 薬剤耐性菌感染症-----保健所管内別 (人)

	ペニシリン耐性肺炎球菌感染症		メチシリン耐性黄色ブドウ球菌感染症		薬剤耐性緑膿菌感染症	
	男	女	男	女	男	女
東地方+青森市						
弘前				1		
三戸地方+八戸市	2		1	1		
五所川原			3	1		
上十三						
むつ						

7-3. 薬剤耐性菌感染症---年齢区分別報告数 (人)

年齢	ペニシリン耐性肺炎球菌感染症		メチシリン耐性黄色ブドウ球菌感染症		薬剤耐性緑膿菌感染症	
	男	女	男	女	男	女
0						
1~4						
5~9			1			
10~14				1		
15~19						
20~24						
25~29						
30~34						
35~39						
40~44						
45~49	1					
50~54						
55~59						
60~64	1					
65~69				1		
70~			3	1		
合計	2		4	3		