



1. 2017年第27週から2017年第30週(7月3日~7月30日)までの動向

- ① 性感染症：(2-1~6-3 参照)
  - ・県内の性感染症患者総報告数は37人(6月は37人)でした。
  - ・保健所管内別では、三戸地方+八戸市保健所管内で、定点あたり報告数の総合計が最多でした。
- ② 薬剤耐性菌感染症(7-1、2、3 参照)
  - ・メチシリン耐性黄色ブドウ球菌感染症は10人(6月は22人)、
  - ・ペニシリン耐性肺炎球菌感染症は1人(6月は5人)、
  - ・薬剤耐性緑膿菌感染症は0人(6月は0人)でした。
- ③ 全数把握対象疾患：各保健所管内の届出状況は、以下のとおりでした。
  - ・結核 24人：青森市(7人)、弘前(8人)、八戸市(2人)、五所川原(3人)、上十三(4人)
  - ・腸管出血性大腸菌感染症 9人：青森市(1人)、弘前(1人)、三戸地方(3人)、八戸市(1人)、上十三(3人)
  - ・つつが虫病 2人：三戸地方(1人)、上十三(1人)
  - ・レジオネラ症 1人：青森市(1人)
  - ・アメーバ赤痢 1人：青森市(1人)
  - ・カルバペネム耐性腸内細菌科細菌感染症 1人：青森市(1人)
  - ・水痘(入院例) 1人：弘前(1人)
  - ・梅毒 5人：弘前(2人)、八戸市(1人)、上十三(2人)

2. 性感染症発生状況

2-1. 保健所管内別

(人/定点)

	性器クラミジア		性器ヘルペス		尖圭コンジローマ		淋菌感染症		合計		総合計
	男	女	男	女	男	女	男	女	男	女	
東地方+青森市		2.00								2.00	2.00
弘前	0.33	1.00		1.33					0.33	2.33	2.66
三戸地方+八戸市	3.00	2.50		0.50	1.50				4.50	3.00	7.50
五所川原											
上十三	1.00	1.50			0.50			0.50	1.50	2.00	3.50
むつ		1.00								1.00	1.00

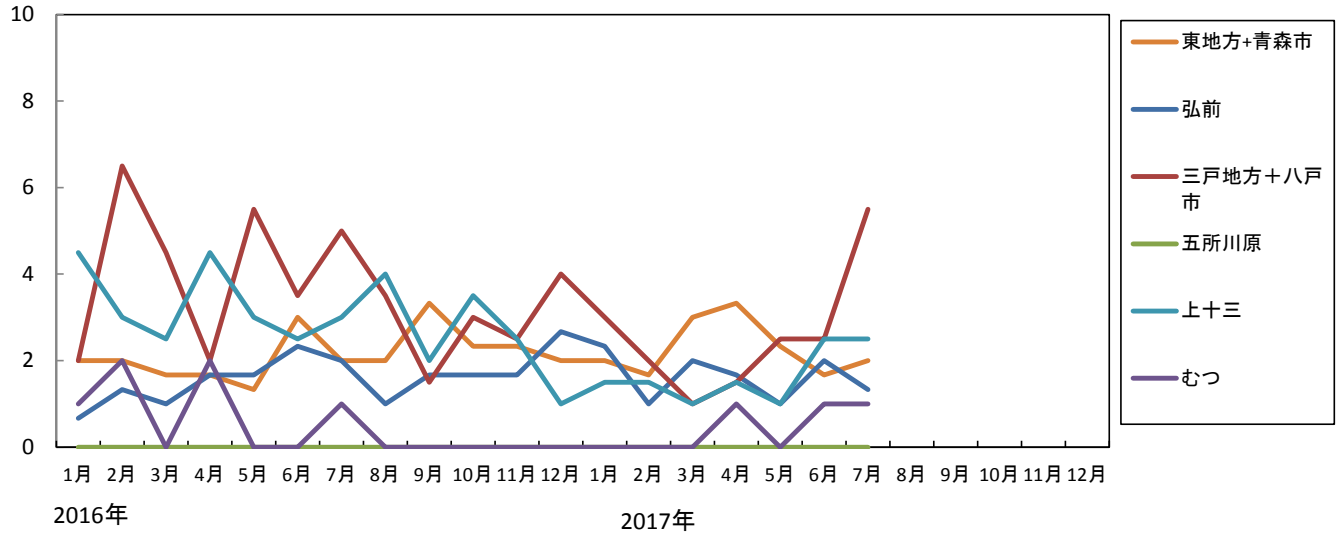
2-2. 年齢別・性別

(人)

年齢	性器クラミジア		性器ヘルペス		尖圭コンジローマ		淋菌感染症		青森県計	
	男	女	男	女	男	女	男	女	男	女
0										
1~4										
5~9										
10~14										
15~19		2								2
20~24	2	10							2	10
25~29	2	3		1				1	2	5
30~34	2	2		2	1				3	4
35~39		1			1				1	1
40~44	2								2	
45~49				1	1				1	1
50~54	1								1	
55~59										
60~64					1				1	
65~69										
70~				1						1
合計	9	18		5	4			1	13	24

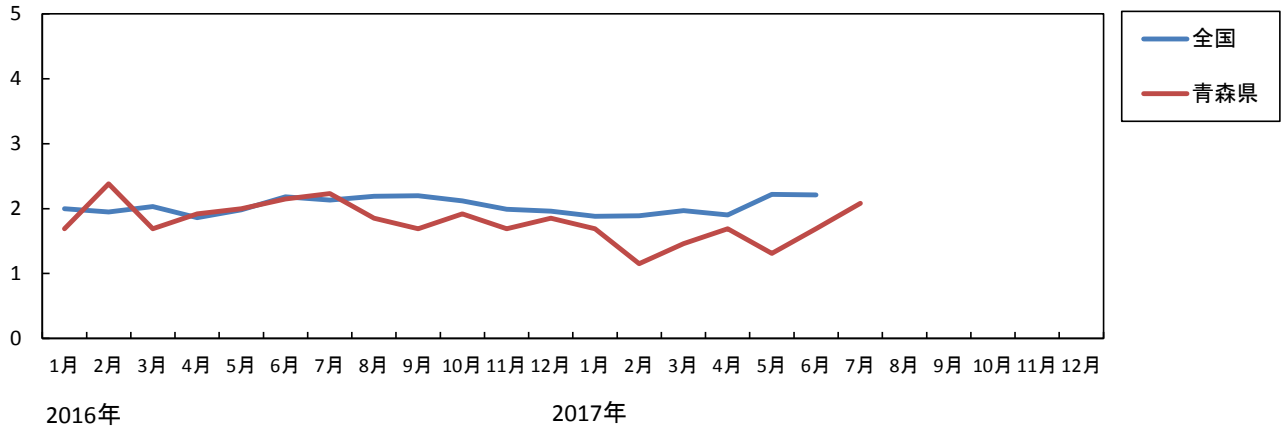
3-1. 性器クラミジア感染症---保健所管内別推移(2016~2017年)

(人/定点)



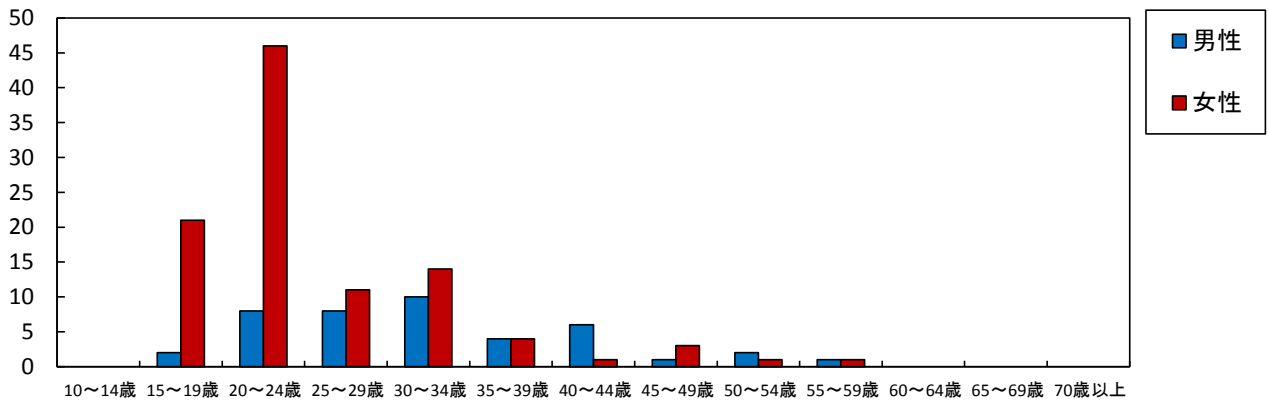
3-2. 性器クラミジア感染症---全国、青森県の定点あたり報告数の推移(2016~2017年)

(人/定点)

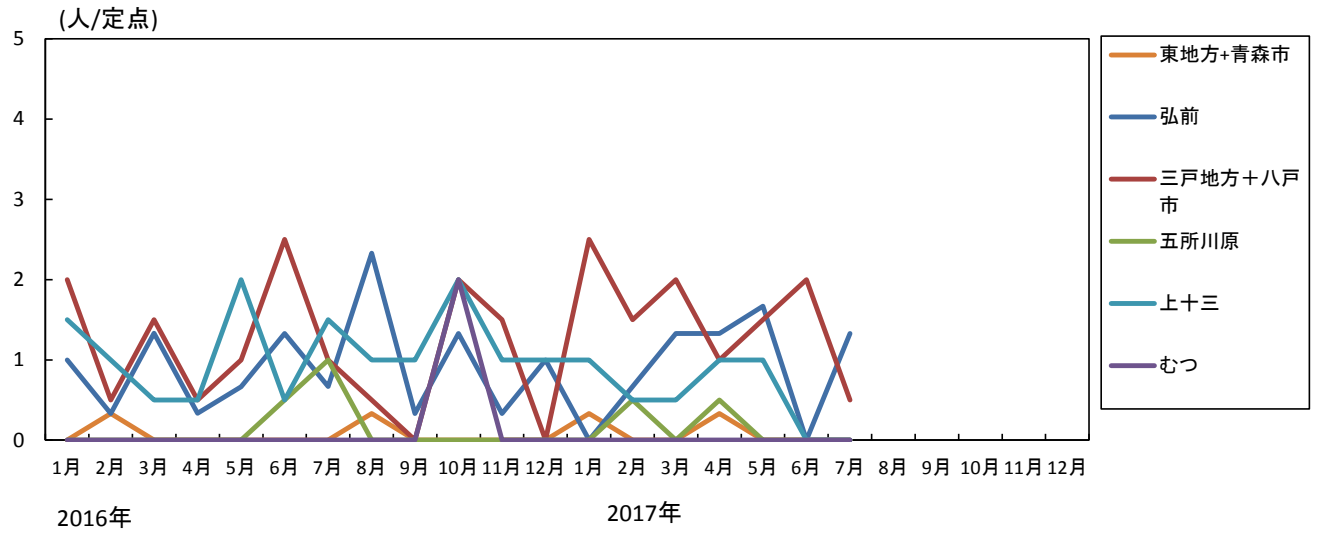


3-3. 性器クラミジア感染症---年齢区分別報告数(2017年1~7月累計)

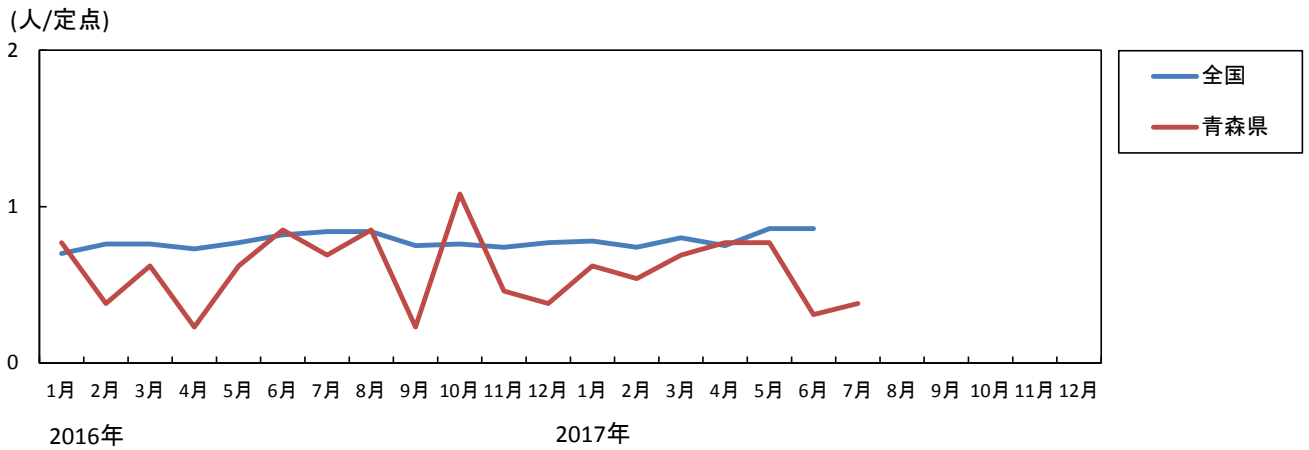
(人)



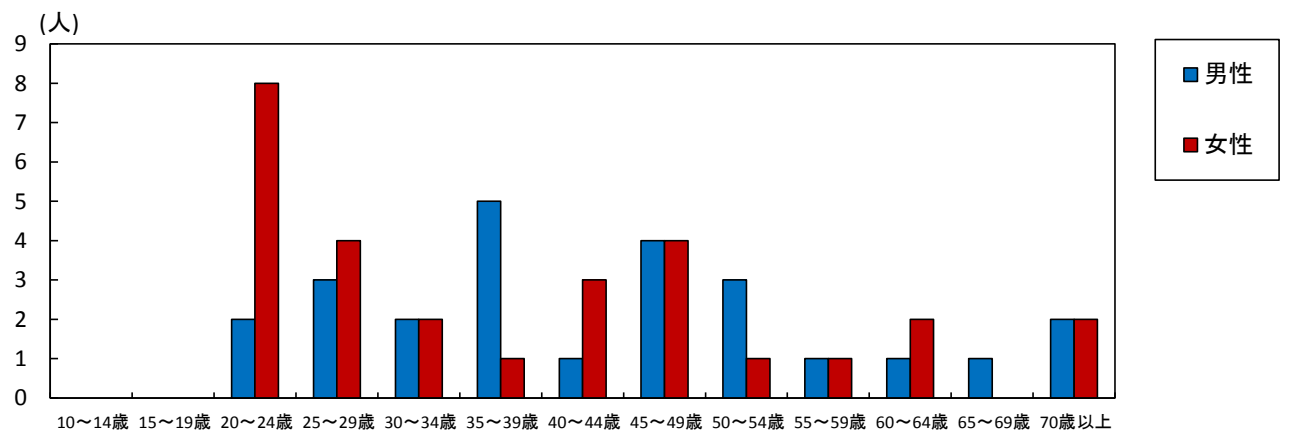
4-1. 性器ヘルペス感染症---保健所管内別推移(2016~2017年)



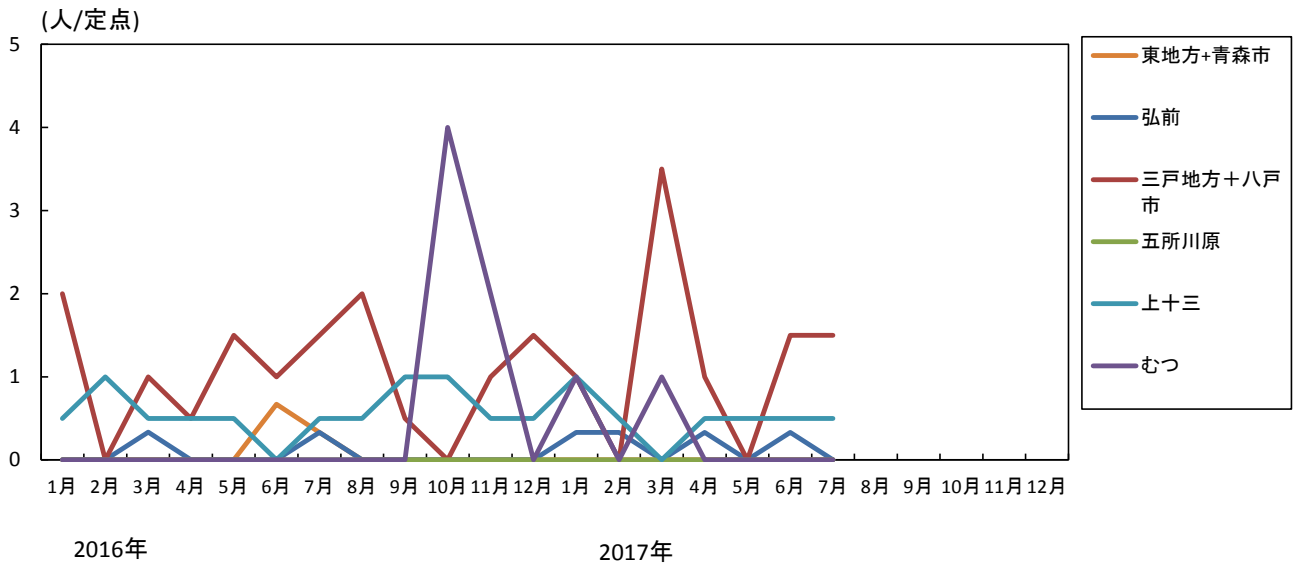
4-2. 性器ヘルペス感染症---全国、青森県の定点あたり報告数の推移(2016~2017年)



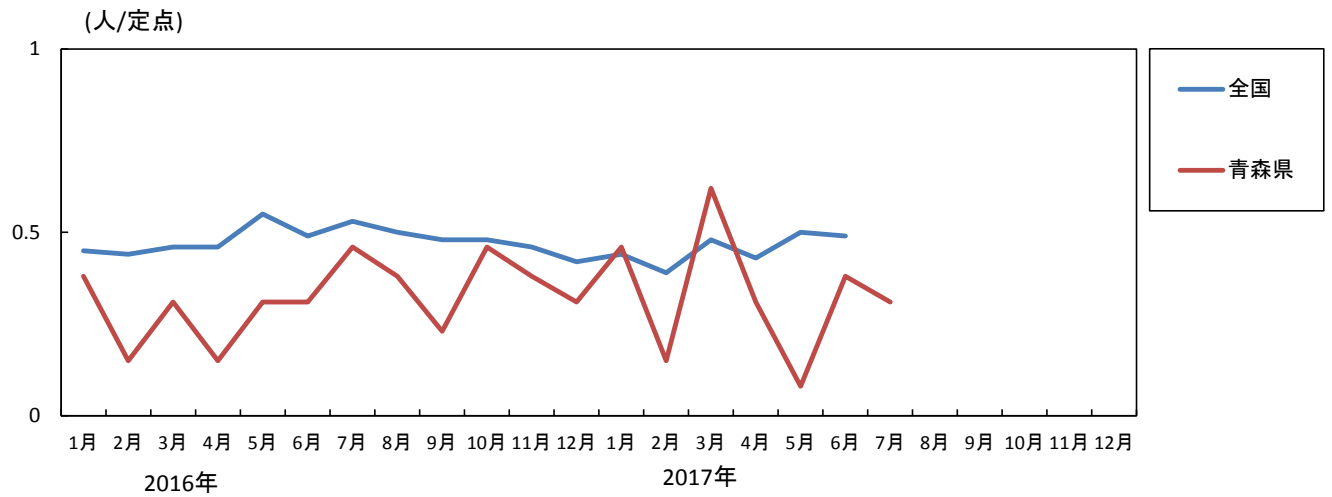
4-3. 性器ヘルペス感染症---年齢区分別報告数(2017年1~7月累計)



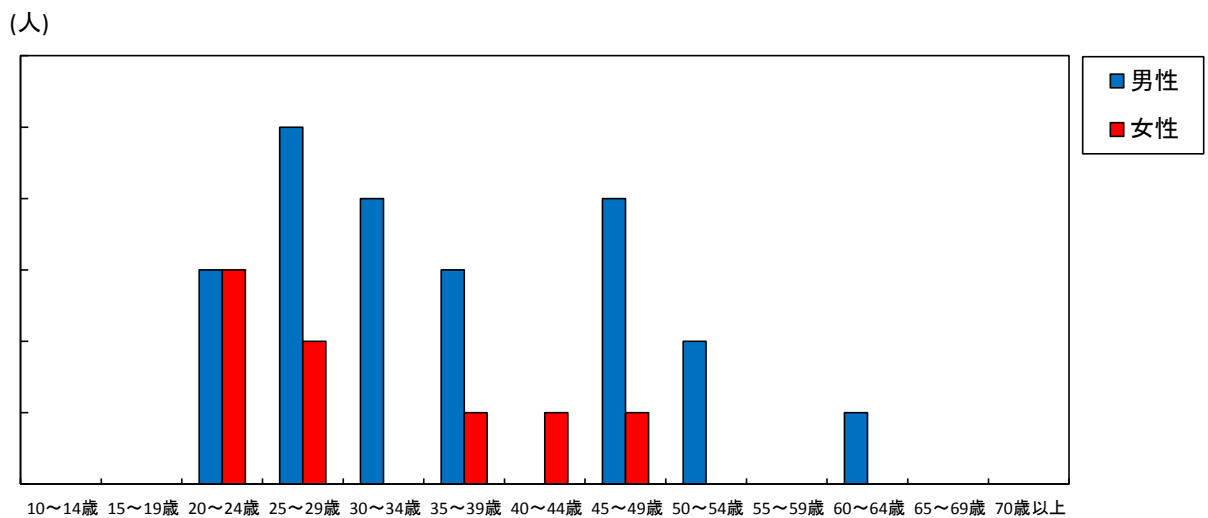
5-1. 尖圭コンジローマ---保健所管内別推移(2016~2017年)



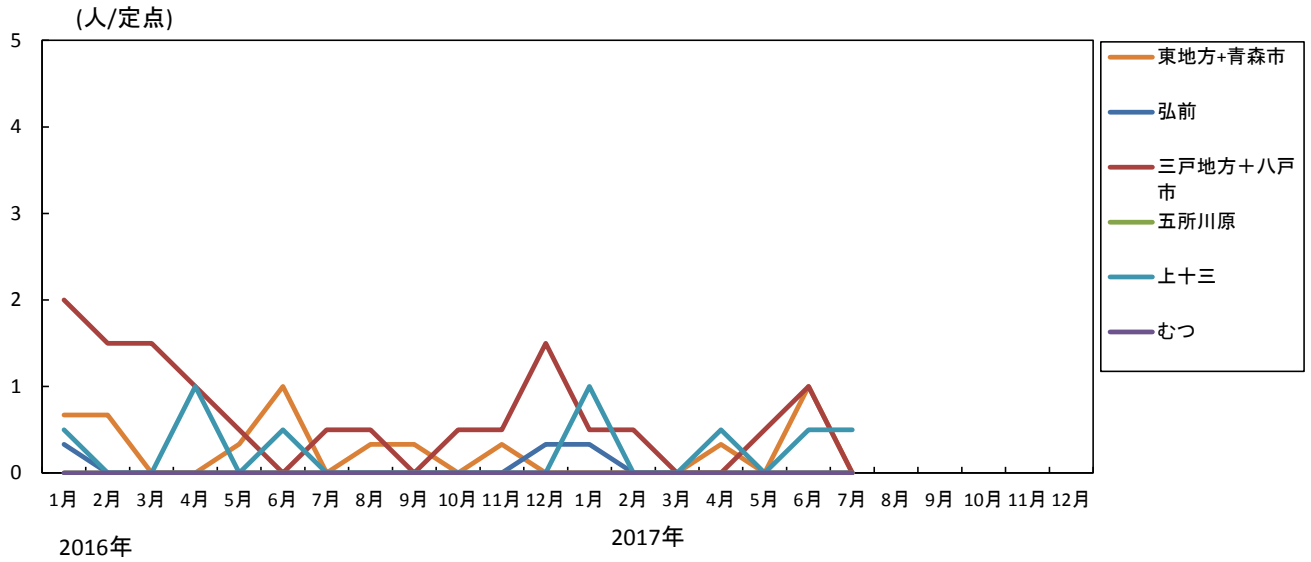
5-2. 尖圭コンジローマ---全国、青森県の定点あたり報告数の推移(2016~2017年)



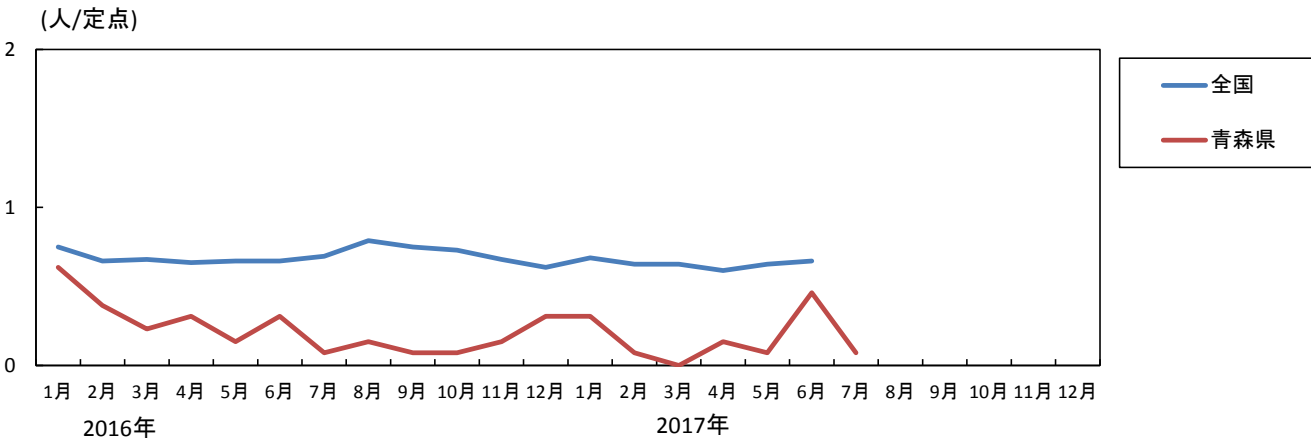
5-3. 尖圭コンジローマ---年齢区分別報告数(2017年1~7月累計)



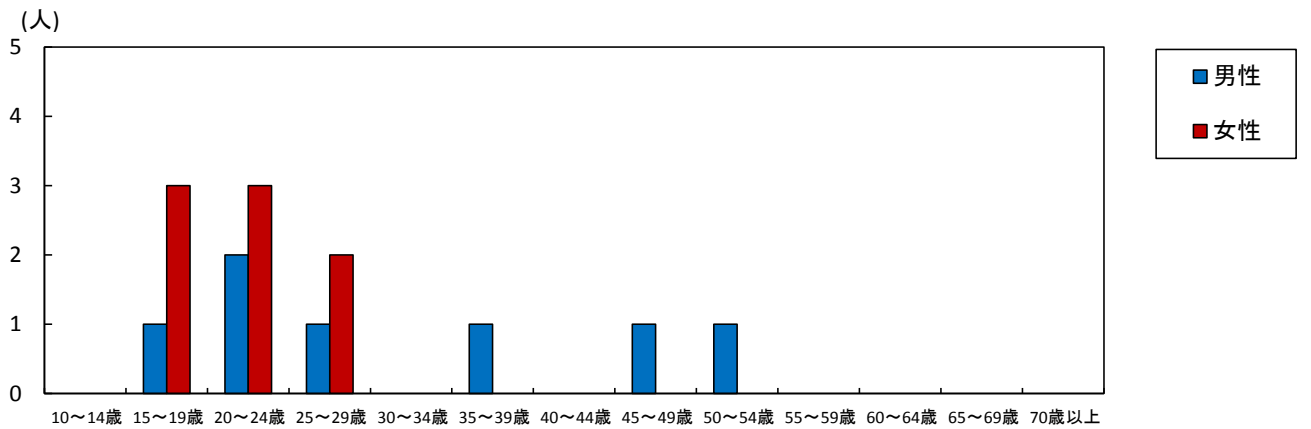
6-1. 淋菌感染症---保健所管内別推移(2016~2017年)



6-2. 淋菌感染症---全国、青森県の定点あたり報告数の推移(2016~2017年)



6-3. 淋菌感染症---年齢区分別報告数(2017年1~7月累計)



7-1. 薬剤耐性菌感染症-----採取部位別 ※同じ人から複数の採取部位で検出された数も含まれます。

(人)

	採 取 部 位 別											青森県 合計
	喀 痰	留置カ テーテル	術創部 (創部 感染)	耳漏液	気管洗 浄液	血 液	髄 液	胸 水 腹 水	尿	便	その他	
メチシリン耐性黄色ブドウ球菌感染症	4	1				4					1	10
ペニシリン耐性肺炎球菌感染症											1	1
薬剤耐性緑膿菌感染症												

7-2. 薬剤耐性菌感染症-----保健所管内別

(人)

	メチシリン耐性黄色ブドウ球菌感染症		ペニシリン耐性肺炎球菌感染症		薬剤耐性緑膿菌感染症	
	男	女	男	女	男	女
東地方+青森市						
弘前	2					
三戸地方+八戸市	1	1				
五所川原	2	3				
上十三		1	1			
むつ						

7-3. 薬剤耐性菌感染症---年齢区分別報告数

(人)

年齢	メチシリン耐性黄色ブドウ球菌感染症		ペニシリン耐性肺炎球菌感染症		薬剤耐性緑膿菌感染症	
	男	女	男	女	男	女
0						
1~4						
5~9						
10~14						
15~19						
20~24						
25~29						
30~34						
35~39						
40~44						
45~49		1				
50~54						
55~59	1					
60~64		1				
65~69	1					
70~	3	3	1			
合計	5	5	1			