



# M RAPID

Monthly Report on Aomori Prefectural Infectious Disease

## 青森県感染症発生情報

青森県感染症情報センター

(青森県環境保健センター内：担当 微生物部)

### 2016年10月報

TEL 017-736-5411 FAX 017-736-5419

青森県環境保健センターホームページ

<http://www.pref.aomori.lg.jp/welfare/health/kansen.html>

カラープリンタ出力をおすすめします。

#### 1. 第40週から第43週(10月3日～10月30日)までの動向

##### ① 性感染症：(2-1～6-3 参照)

- ・県内の性感染症患者総報告数は46人(9月は29人)でした。
- ・保健所管内別では、上十三保健所管内で、定点あたり報告数の総合計が最多でした。

##### ② 薬剤耐性菌感染症(7-1、2、3参照)

- ・メチシリン耐性黄色ブドウ球菌感染症は15人(9月は12人)、ペニシリン耐性肺炎球菌感染症は0人(9月は1人)、薬剤耐性緑膿菌感染症は1人(9月は1人)でした。

##### ③ 全数把握対象疾患：各保健所管内の届出状況は、以下のとおりでした。

- ・結核 21人：  
東地方+青森市(6人)、弘前(4人)、八戸(6人)、五所川原(3人)、上十三(2人)
- ・細菌性赤痢 2人：東地方+青森市(1人)、八戸(1人)
- ・腸管出血性大腸菌感染症 6人：  
東地方+青森市(1人)、弘前(1人)、八戸(2人)、上十三(1人)、むつ(1人)
- ・つつが虫病 2人：東地方+青森市(2人)
- ・アメーバ赤痢 1人：八戸(1人)
- ・カルバペネム耐性腸内細菌科細菌感染症 4人：東地方+青森市(1人)、弘前(2人)、八戸(1人)
- ・後天性免疫不全症候群 1人：東地方+青森市(1人)
- ・侵襲性肺炎球菌感染症 1人：弘前(1人)
- ・梅毒 3人：八戸(2人)、上十三(1人)
- ・破傷風 1人：八戸(1人)

#### 2. 性感染症発生状況

##### 2-1. 保健所管内別

(人/定点)

	性器クラミジア		性器ヘルペス		尖圭コンジローマ		淋菌感染症		合計		総合計
	男	女	男	女	男	女	男	女	男	女	
弘前		1.67		1.33						3.00	3.00
八戸	2.50	0.50	1.50	0.50			0.50		4.50	1.00	5.50
五所川原											
上十三	1.00	2.50		2.00	0.50	0.50			1.50	5.00	6.50
むつ				2.00		4.00				6.00	6.00
東地方+青森市	0.67	1.67							0.67	1.67	2.34

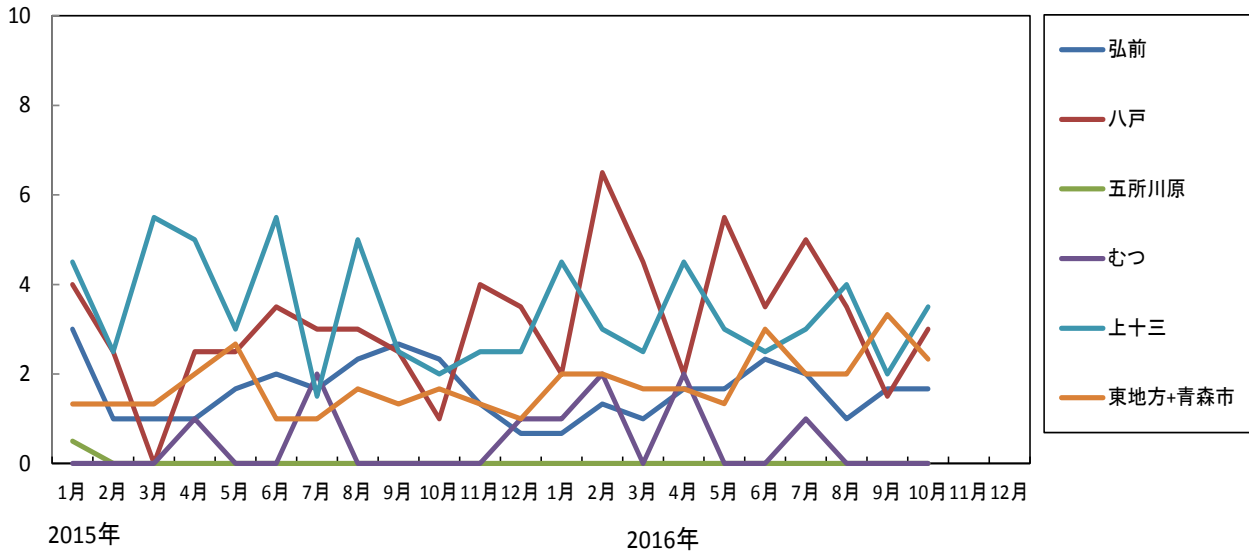
##### 2-2. 年齢別・性別

(人)

年齢	性器クラミジア		性器ヘルペス		尖圭コンジローマ		淋菌感染症		青森県計	
	男	女	男	女	男	女	男	女	男	女
0										
1～4										
5～9										
10～14										
15～19		5		1						6
20～24	2	5	1						3	5
25～29		3		3		1				7
30～34	1			2	1	2			2	4
35～39	3			1		1			3	2
40～44	2	2		1			1		3	3
45～49		1	1	1		1			1	3
50～54	1		1	1					2	1
55～59				1						1
60～64										
65～69										
70～										
合計	9	16	3	11	1	5	1		14	32

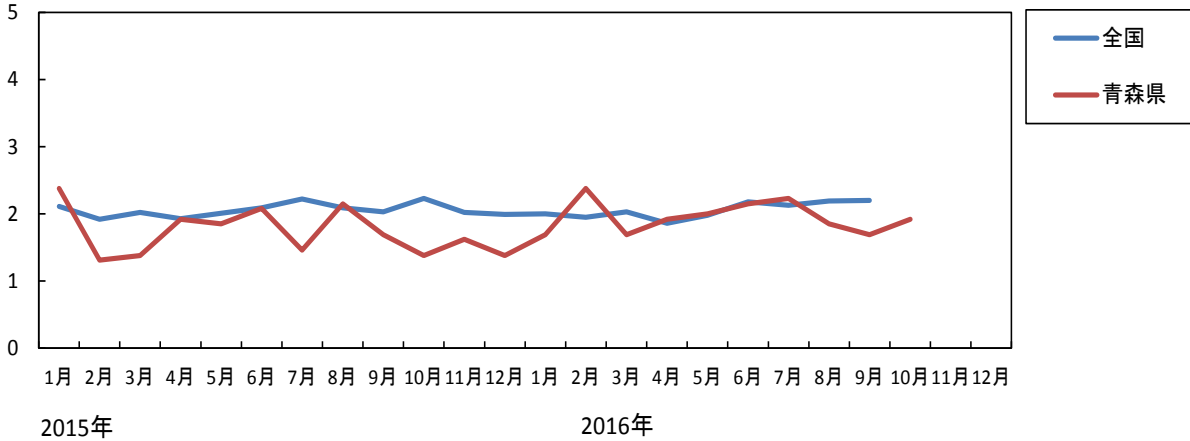
3-1. 性器クラミジア感染症---保健所管内別推移(2015~2016年)

(人/定点)



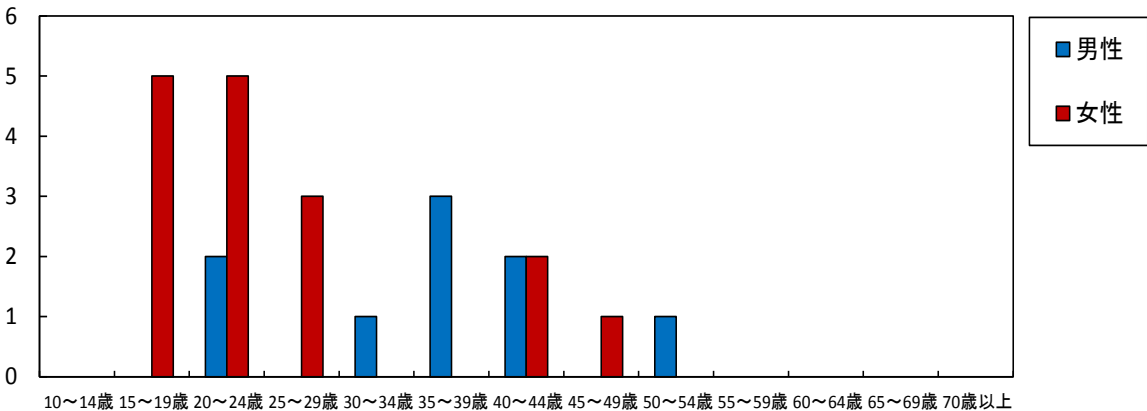
3-2. 性器クラミジア感染症---全国、青森県の定点あたり報告数の推移(2015~2016年)

(人/定点)

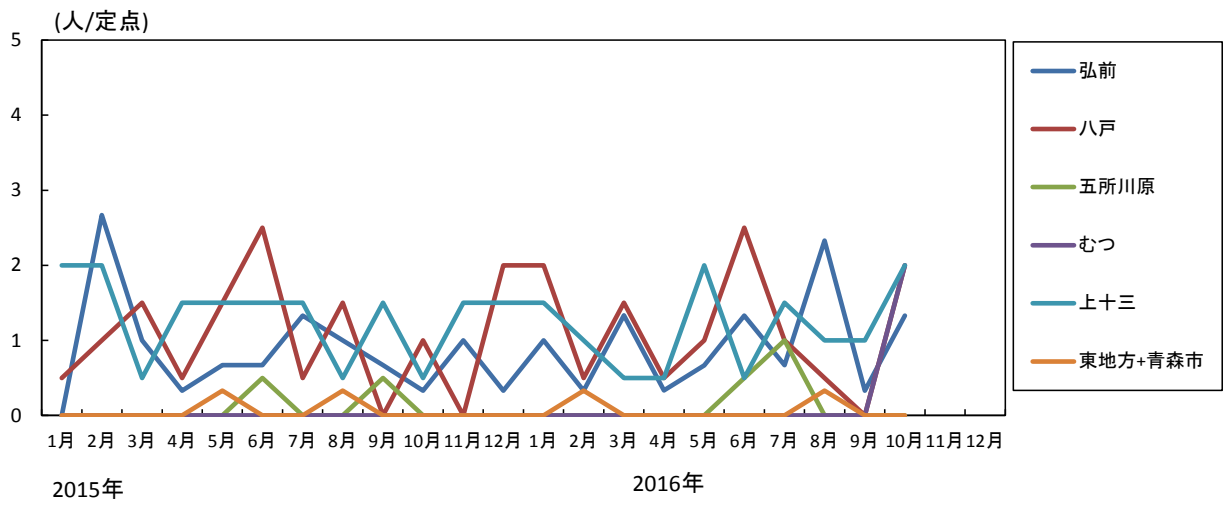


3-3. 性器クラミジア感染症---年齢区分別報告数(2016年10月累計)

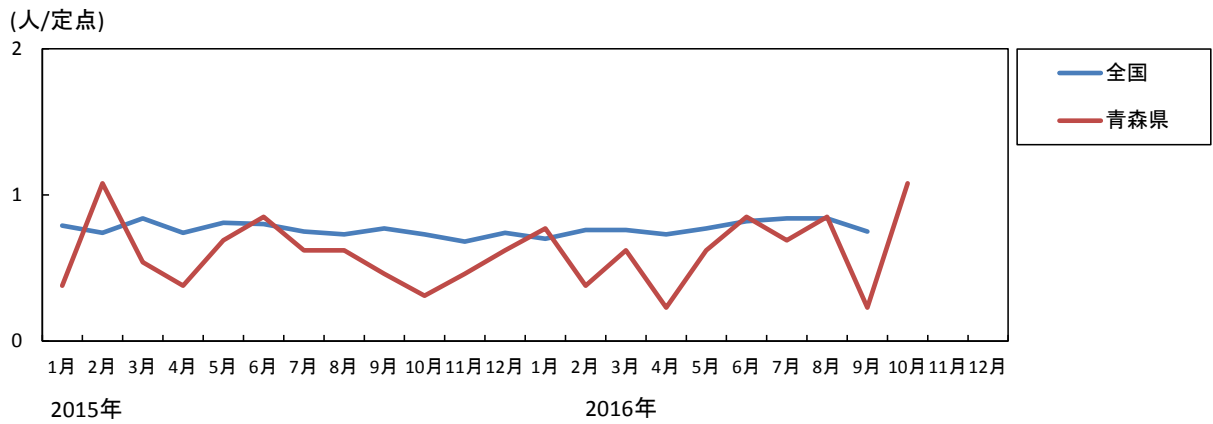
(人)



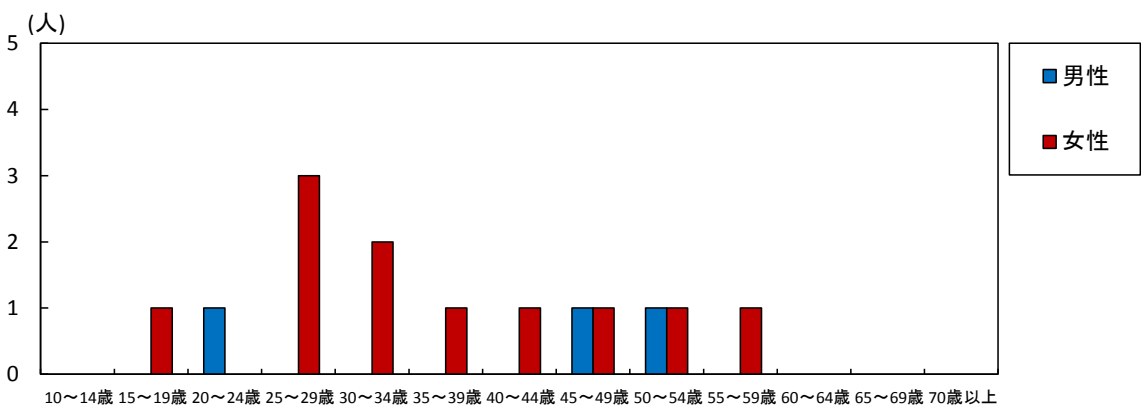
4-1. 性器ヘルペス感染症---保健所管内別推移(2015~2016年)



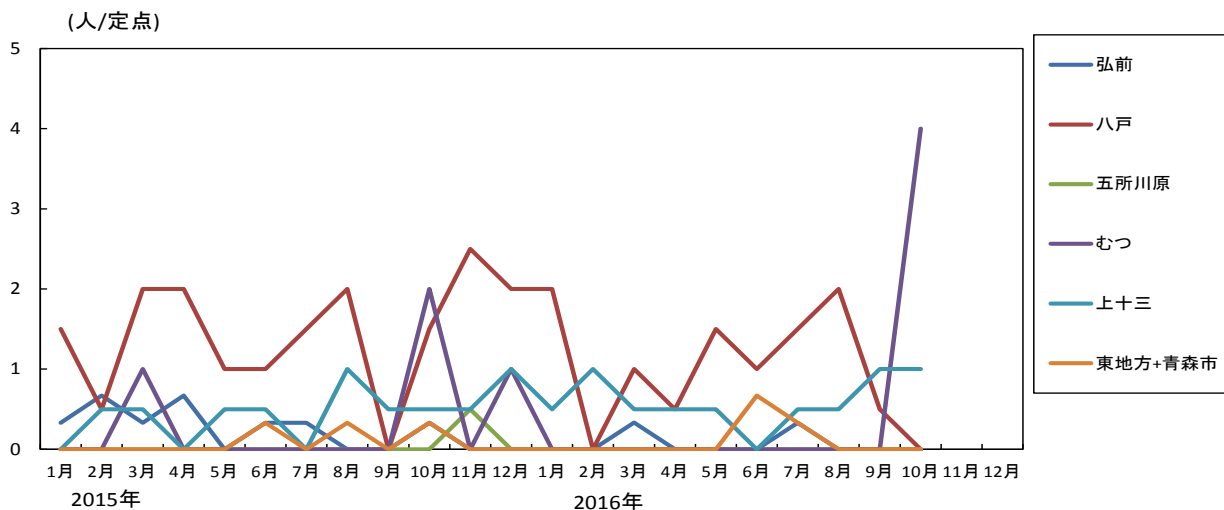
4-2. 性器ヘルペス感染症---全国、青森県の定点あたり報告数の推移(2015~2016年)



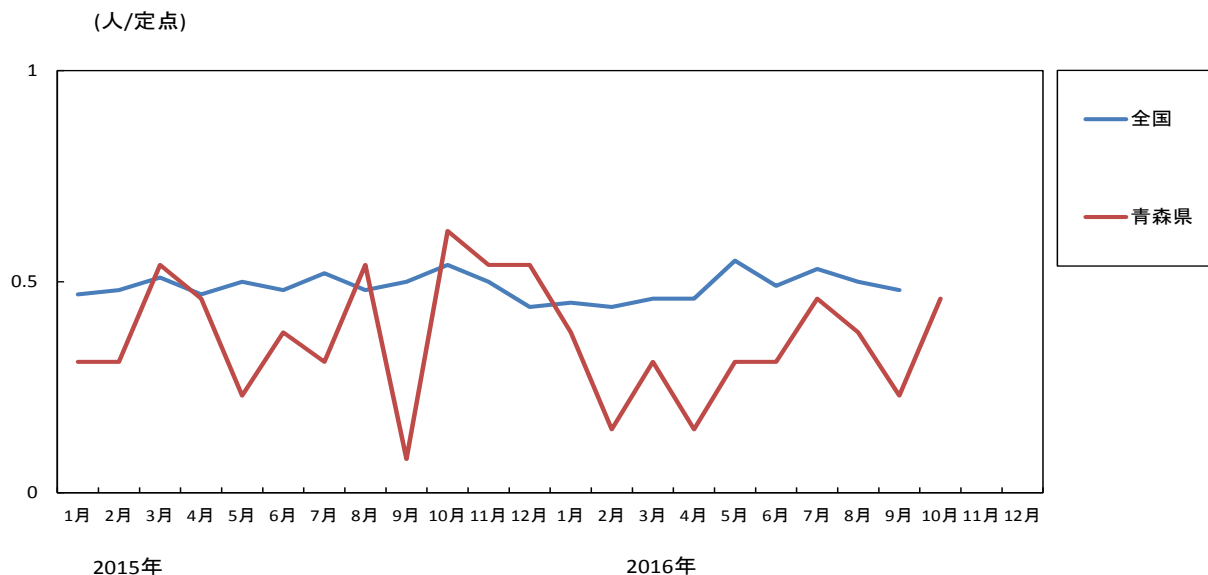
4-3. 性器ヘルペス感染症---年齢区分別報告数(2016年10月累計)



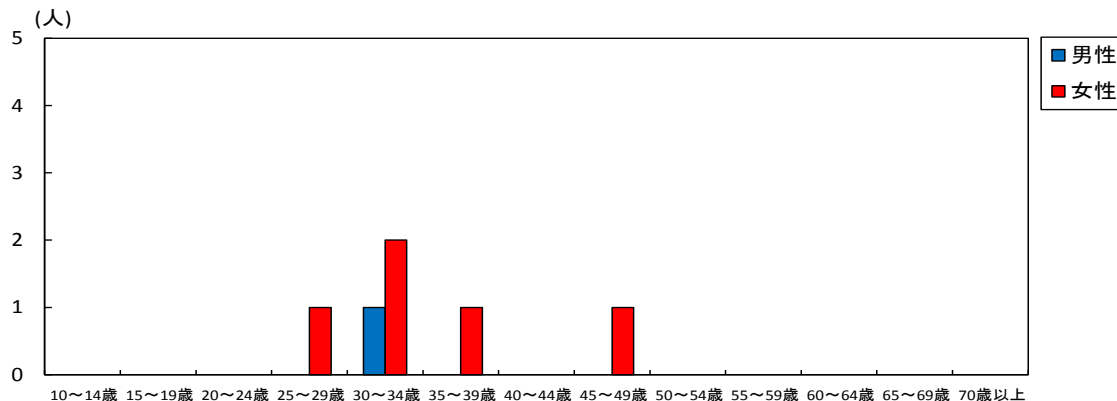
5-1. 尖圭コンジローマ---保健所管内別推移(2015~2016年)



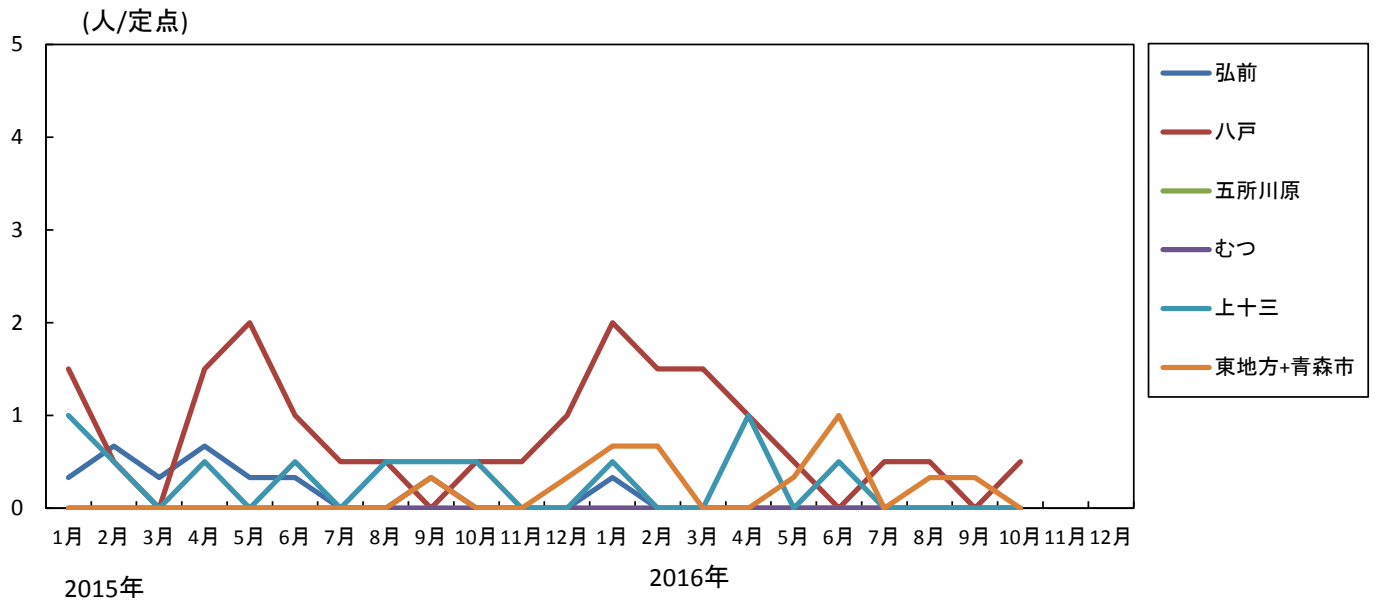
5-2. 尖圭コンジローマ---全国、青森県の定点あたり報告数の推移(2015~2016年)



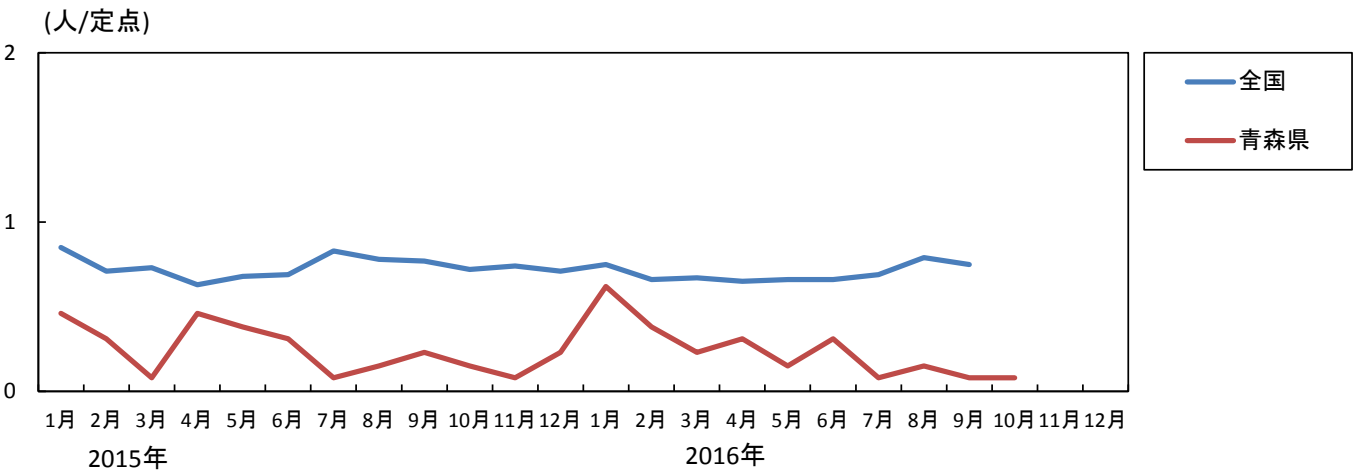
5-3. 尖圭コンジローマ---年齢区分別報告数(2016年10月累計)



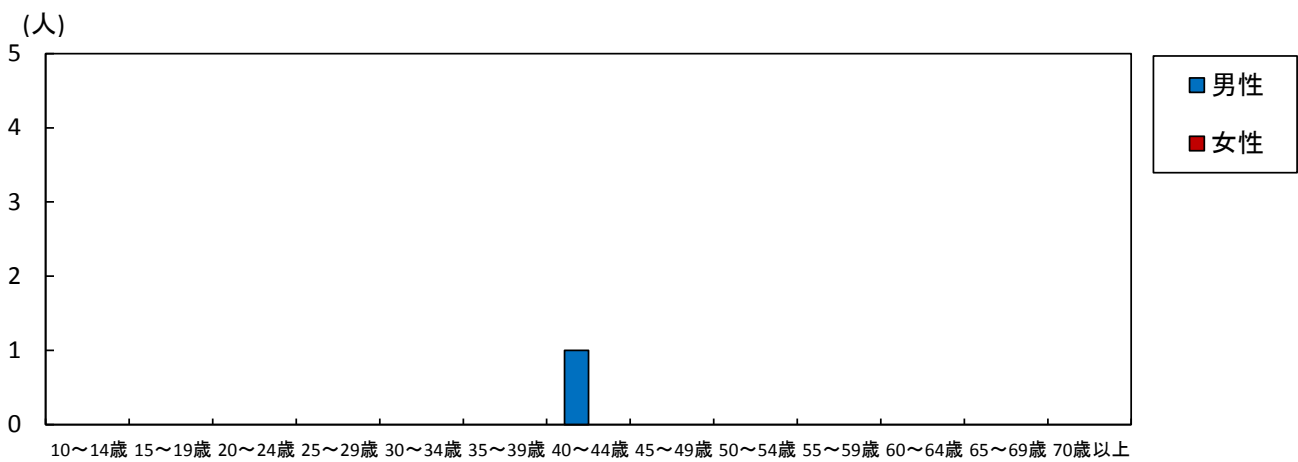
6-1. 淋菌感染症---保健所管内別推移(2015~2016年)



6-2. 淋菌感染症---全国、青森県の定点あたり報告数の推移(2015~2016年)



6-3. 淋菌感染症---年齢区分別報告数(2016年10月累計)



7-1. 薬剤耐性菌感染症-----採取部位別 ※同じ人から複数の採取部位で検出された数も含まれます。 (人)

	採 取 部 位 別											青森県 合計
	喀 痰	留置カ テーテル	術創部 (創部 感染)	耳漏液	気管洗 浄液	血 液	髄 液	胸 水 腹 水	尿	便	その他	
メチシリン耐性黄色ブドウ球菌感染症	3		2			2					8	15
ペニシリン耐性肺炎球菌感染症												
薬剤耐性緑膿菌感染症										1		1

7-2. 薬剤耐性菌感染症-----保健所管内別 (人)

	メチシリン耐性黄色ブドウ球菌感染症		ペニシリン耐性肺炎球菌感染症		薬剤耐性緑膿菌感染症	
	男	女	男	女	男	女
弘前	3					
八戸	6	2			1	
五所川原	4					
上十三						
むつ						
東地方+青森市						

7-3. 薬剤耐性菌感染症---年齢区分別報告数 (人)

年 齢	メチシリン耐性黄色ブドウ球菌感染症		ペニシリン耐性肺炎球菌感染症		薬剤耐性緑膿菌感染症	
	男	女	男	女	男	女
0						
1~4	1					
5~9						
10~14						
15~19						
20~24						
25~29						
30~34						
35~39						
40~44	1					
45~49						
50~54						
55~59	2					
60~64	1					
65~69						
70~	8	2			1	
合計	13	2			1	