



# M RAPID

Monthly Report on Aomori Prefectural Infectious Disease

## 青森県感染症発生情報

青森県感染症情報センター

(青森県環境保健センター内：担当 微生物部)

### 2016年9月報

TEL 017-736-5411 FAX 017-736-5419

青森県環境保健センターホームページ

<http://www.pref.aomori.lg.jp/welfare/health/kansen.html>

#### 1. 第35週から第39週（8月29日～10月2日）までの動向

##### ① 性感染症：（2-1～6-3 参照）

- ・県内の性感染症患者総報告数は29人（8月は42人）でした。
- ・保健所管内別では、上十三保健所管内で、定点あたり報告数の総合計が最多でした。

##### ② 薬剤耐性菌感染症（7-1、2、3 参照）

- ・メチシリン耐性黄色ブドウ球菌感染症は12人（8月は5人）、ペニシリン耐性肺炎球菌感染症は1人（8月は2人）、薬剤耐性緑膿菌感染症は1人（8月は0人）でした。

##### ③ 全数把握対象疾患：各保健所管内の届出状況は、以下のとおりでした。

- ・結核 34人：  
東地方+青森市（8人）、弘前（9人）、八戸（9人）、五所川原（3人）、上十三（5人）
- ・腸管出血性大腸菌感染症 4人：八戸（3人）、五所川原（1人）
- ・アメーバ赤痢 1人：むつ（1人）
- ・カルバペネム耐性腸内細菌科細菌感染症 1人：むつ（1人）
- ・レジオネラ症 2人：弘前（1人）、五所川原（1人）
- ・梅毒 5人：弘前（4人）、八戸（1人）

#### 2. 性感染症発生状況

##### 2-1. 保健所管内別

（人／定点）

	性器クラミジア		性器ヘルペス		尖圭コンジローマ		淋菌感染症		合計		総合計
	男	女	男	女	男	女	男	女	男	女	
弘前	0.67	1.00		0.33					0.67	1.33	2.00
八戸	1.50				0.50				2.00		2.00
五所川原											
上十三	0.50	1.50	1.00		0.50	0.50			2.00	2.00	4.00
むつ											
東地方+青森市	1.00	2.33					0.33		1.33	2.33	3.66

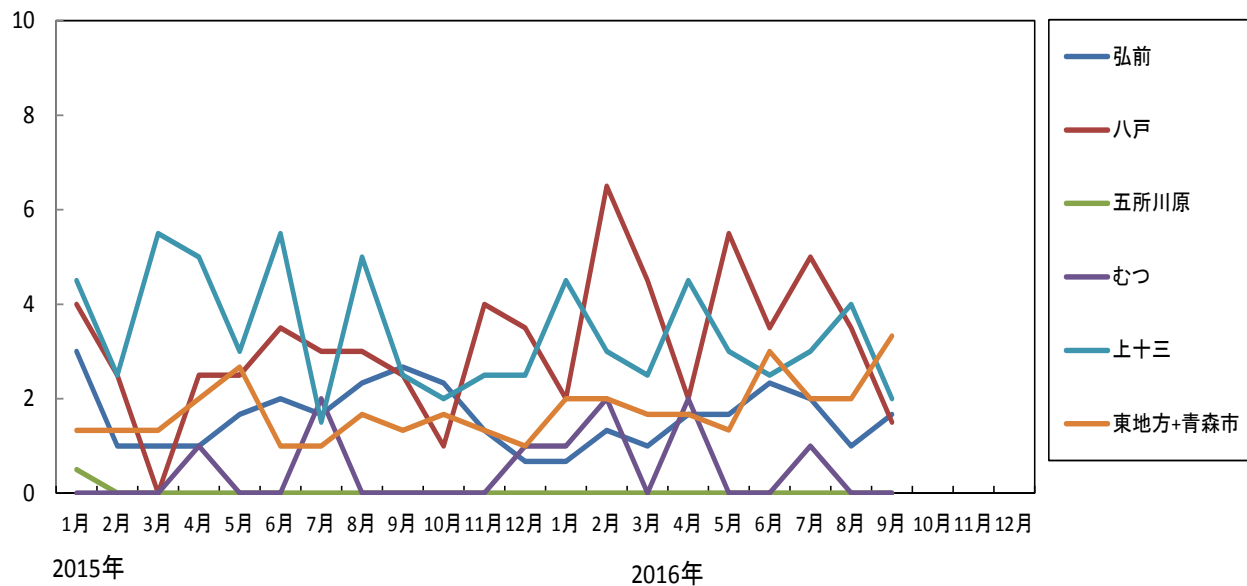
##### 2-2. 年齢別・性別

（人）

年齢	性器クラミジア		性器ヘルペス		尖圭コンジローマ		淋菌感染症		青森県計	
	男	女	男	女	男	女	男	女	男	女
0										
1～4										
5～9										
10～14										
15～19	1	4							1	4
20～24	4	4	1	1		1		1	5	6
25～29	2	1	1						3	1
30～34	2	3			1		1		4	3
35～39		1			1				1	1
40～44										
45～49										
50～54										
55～59										
60～64										
65～69										
70～										
合計	9	13	2	1	2	1	1		14	15

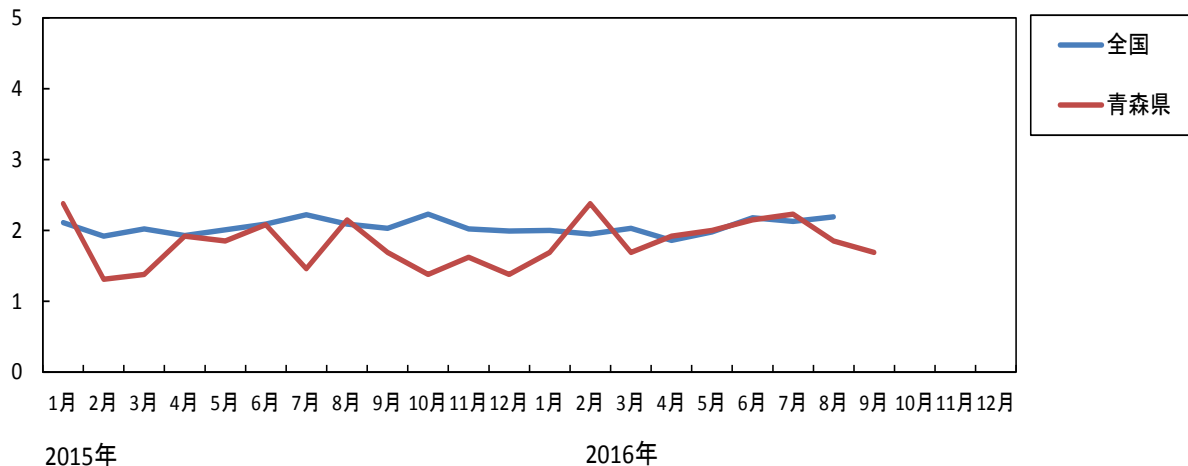
3-1. 性器クラミジア感染症---保健所管内別推移(2015~2016年)

(人/定点)



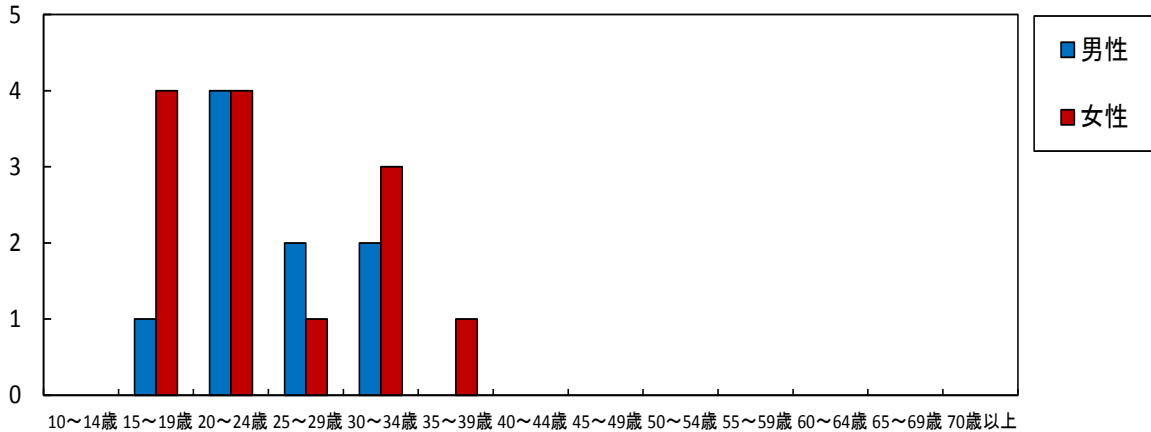
3-2. 性器クラミジア感染症---全国、青森県の定点あたり報告数の推移(2015~2016年)

(人/定点)

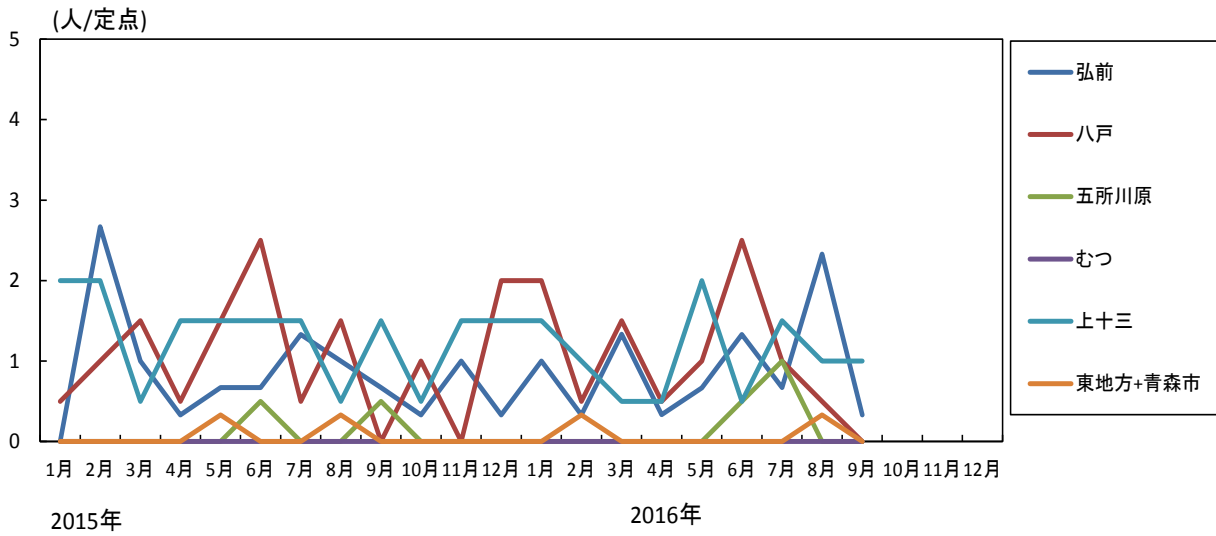


3-3. 性器クラミジア感染症---年齢区分別報告数(2016年9月累計)

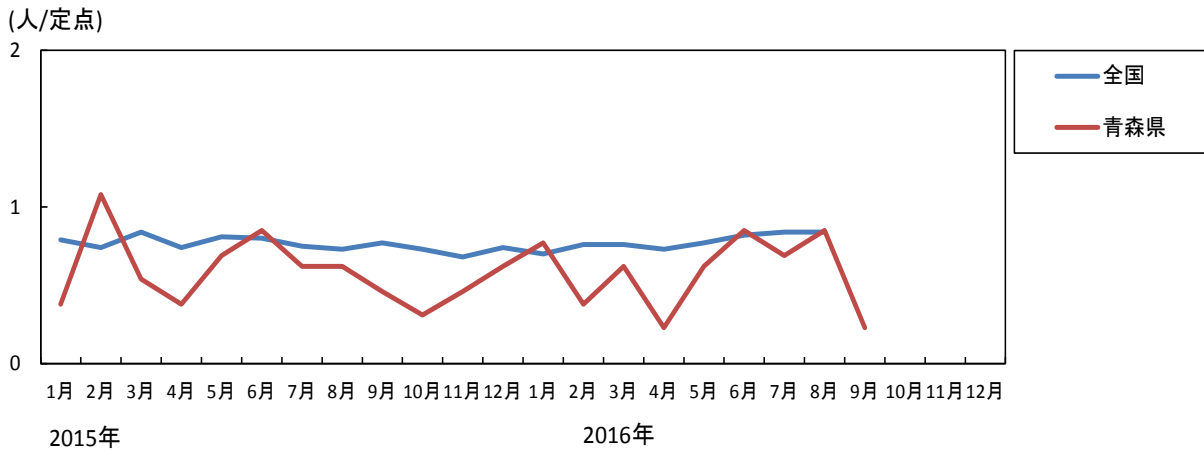
(人)



4-1. 性器ヘルペス感染症---保健所管内別推移(2015~2016年)



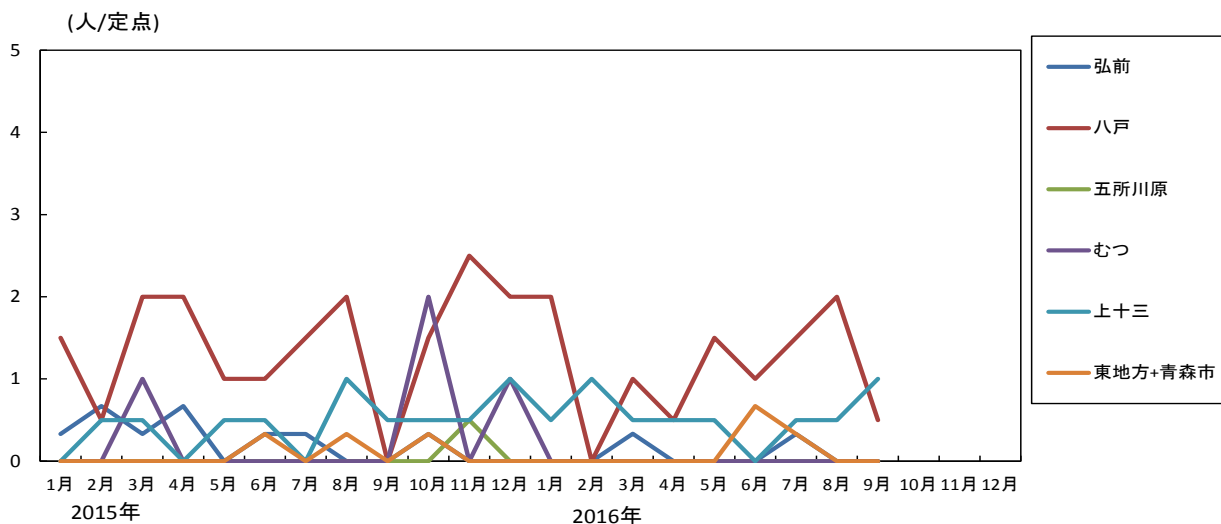
4-2. 性器ヘルペス感染症---全国、青森県の定点あたり報告数の推移(2015~2016年)



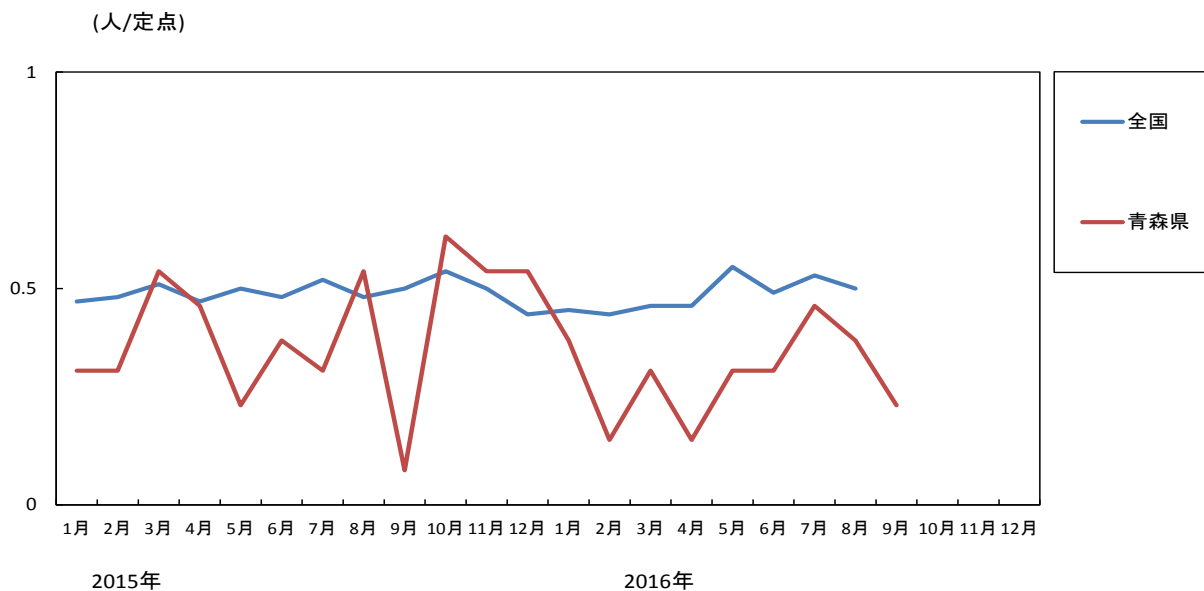
4-3. 性器ヘルペス感染症---年齢区分別報告数(2016年9月累計)



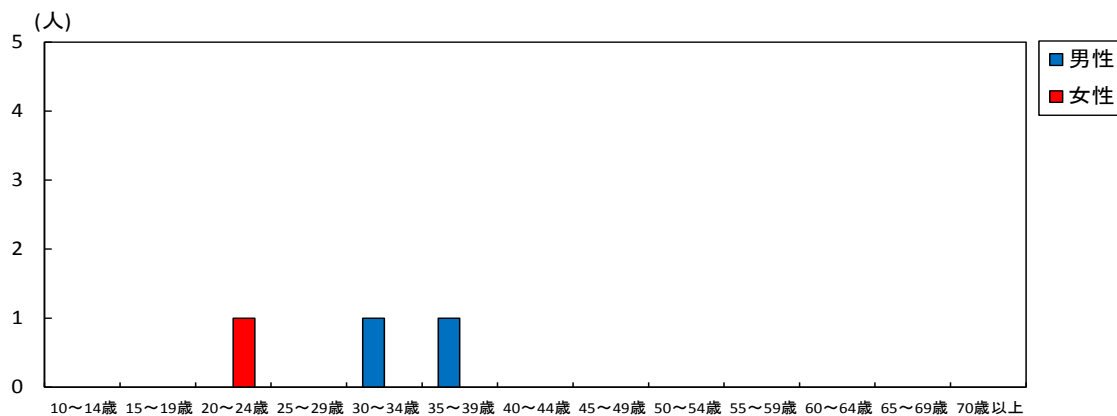
5-1. 尖圭コンジローマ---保健所管内別推移(2015~2016年)



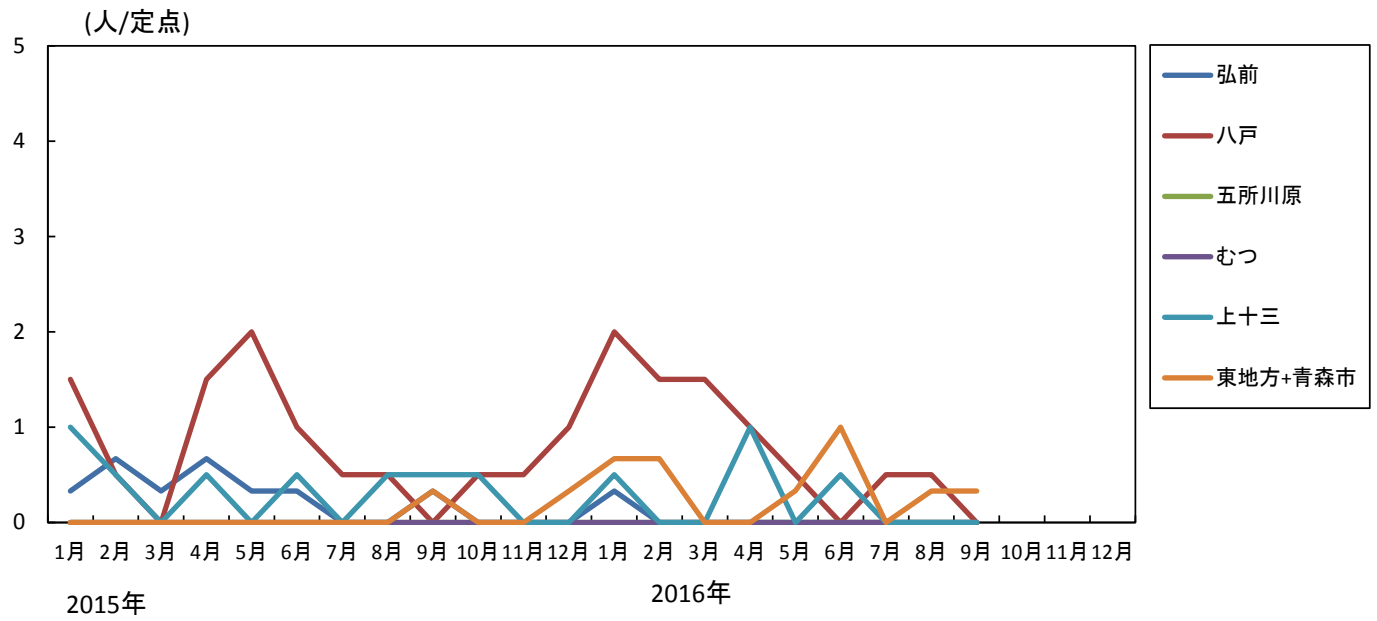
5-2. 尖圭コンジローマ---全国、青森県の定点あたり報告数の推移(2015~2016年)



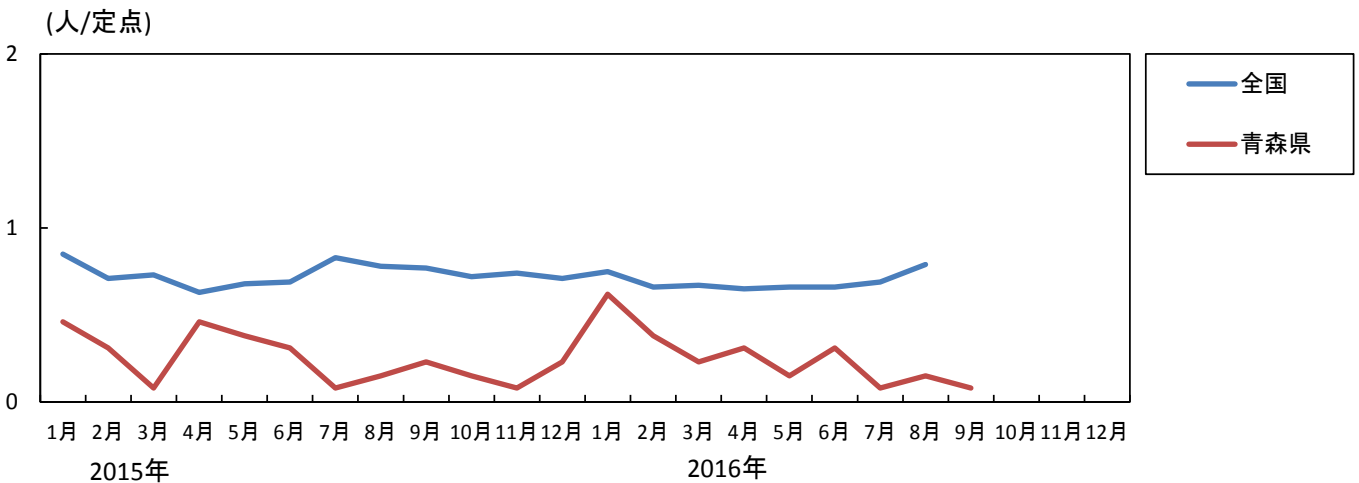
5-3. 尖圭コンジローマ---年齢区分別報告数(2016年9月累計)



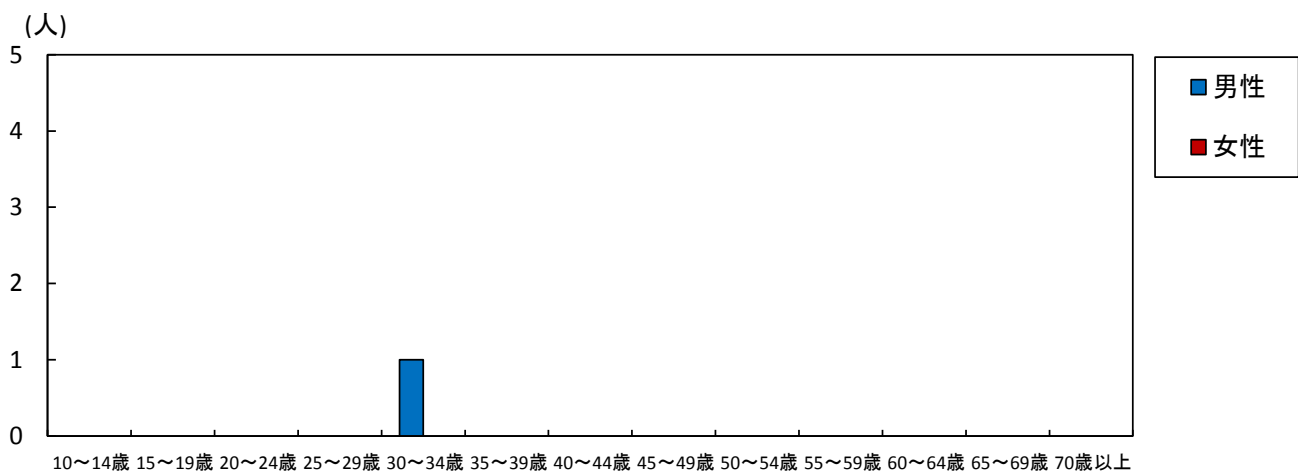
6-1. 淋菌感染症---保健所管内別推移(2015~2016年)



6-2. 淋菌感染症---全国、青森県の定点あたり報告数の推移(2015~2016年)



6-3. 淋菌感染症---年齢区分別報告数(2016年9月累計)



7-1. 薬剤耐性菌感染症-----採取部位別 ※同じ人から複数の採取部位で検出された数も含まれます。 (人)

	採 取 部 位 別											青森県 合計
	喀 痰	留置カ テーテル	術創部 (創部 感染)	耳漏液	気管洗 浄液	血 液	髄 液	胸 水 腹 水	尿	便	その他	
メチシリン耐性黄色ブドウ球菌感染症	3		3			1				2	3	12
ペニシリン耐性肺炎球菌感染症	1											1
薬剤耐性緑膿菌感染症									1			1

7-2. 薬剤耐性菌感染症-----保健所管内別 (人)

	メチシリン耐性黄色ブドウ球菌感染症		ペニシリン耐性肺炎球菌感染症		薬剤耐性緑膿菌感染症	
	男	女	男	女	男	女
弘前	1					
八戸	3	4				
五所川原	1	1				
上十三		2		1		
むつ						
東地方+青森市					1	

7-3. 薬剤耐性菌感染症---年齢区分別報告数 (人)

年齢	メチシリン耐性黄色ブドウ球菌感染症		ペニシリン耐性肺炎球菌感染症		薬剤耐性緑膿菌感染症	
	男	女	男	女	男	女
0						
1~4						
5~9						
10~14	1					
15~19						
20~24						
25~29					1	
30~34						
35~39						
40~44		1				
45~49	1					
50~54						
55~59						
60~64	1					
65~69						
70~	2	6		1		
合計	5	7		1	1	