



MRAPID

Monthly Report on Aomori Prefectural Infectious Disease

青森県感染症発生情報

青森県感染症情報センター

(青森県環境保健センター内：担当 微生物部)

2016年2月報

TEL 017-736-5411 FAX 017-736-5419

青森県環境保健センターホームページ

<http://www.pref.aomori.lg.jp/welfare/health/kansen.html>

1. 第5週から第8週（2月1日～2月28日）までの動向

① 性感染症：(2-1～6-3 参照)

- ・県内の性感染症患者総報告数は43人(1月は45人)でした。
- ・保健所管内別では、八戸保健所管内で、定点あたり報告数の総合計が最多でした。

② 薬剤耐性菌感染症(7-1、2、3参照)

- ・メチシリン耐性黄色ブドウ球菌感染症は13人(1月は18人)、ペニシリン耐性肺炎球菌感染症は0人(1月は0人)、薬剤耐性緑膿菌感染症は0人(1月は0人)でした。

③ 全数把握対象疾患：各保健所管内の届出状況は、以下のとおりでした。

- ・結核20人：東地方+青森市(6人)、弘前(6人)、八戸(4人)、五所川原(1人)、上十三(2人)、むつ(1人)
- ・E型肝炎2人：弘前(1人)、五所川原(1人)
- ・デング熱1人：東地方+青森市(1人)
- ・カルバペネム耐性腸内細菌科細菌感染症4人：東地方+青森市(1人)、八戸(2人)、上十三(1人)
- ・侵襲性肺炎球菌感染症1人：東地方+青森市(1人)
- ・梅毒1人：八戸(1人)

2. 性感染症発生状況

2-1. 保健所管内別

(人/定点)

	性器クラミジア		性器ヘルペス		尖圭コンジローマ		淋菌感染症		合計		総合計
	男	女	男	女	男	女	男	女	男	女	
弘前	0.33	1.00		0.33					0.33	1.33	1.66
八戸	4.50	2.00	0.50				1.50		6.50	2.00	8.50
五所川原											
上十三	0.50	2.50		1.00	0.50	0.50			1.00	4.00	5.00
むつ		2.00								2.00	2.00
東地方+青森市	0.67	1.33	0.33				0.67		1.67	1.33	3.00

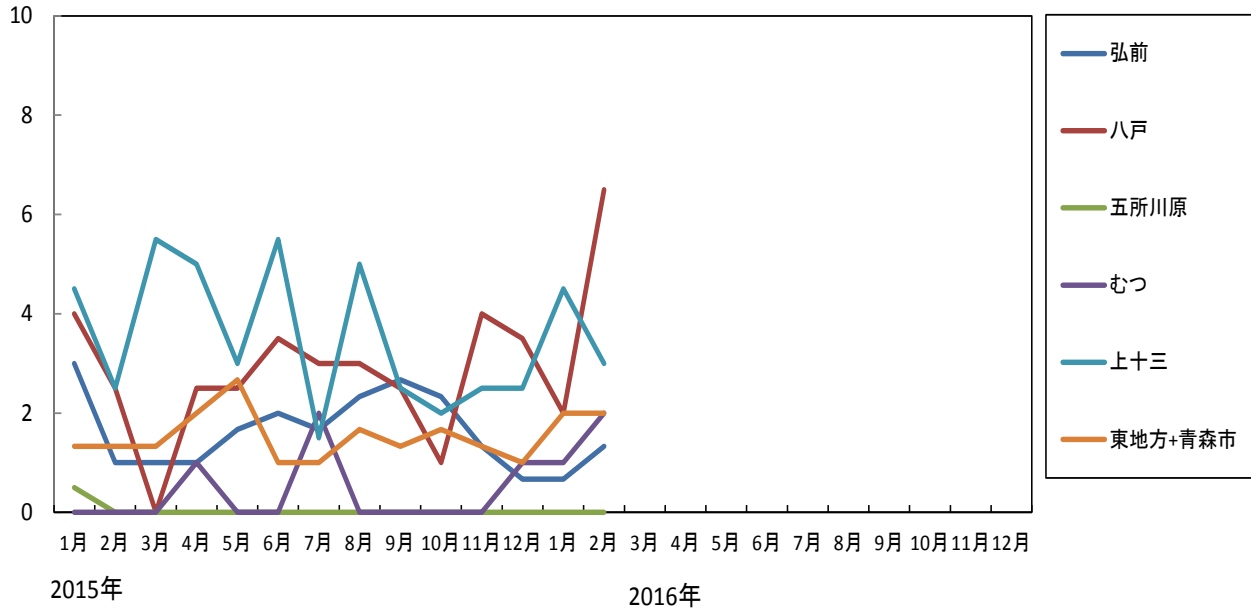
2-2. 年齢別・性別

(人)

年齢	性器クラミジア		性器ヘルペス		尖圭コンジローマ		淋菌感染症		青森県計	
	男	女	男	女	男	女	男	女	男	女
0										
1～4										
5～9										
10～14										
15～19	1	3							1	3
20～24	6	8	1				1		8	8
25～29	2	2		1	1		1		4	3
30～34	2	2							2	2
35～39			1	2		1			1	3
40～44		1					1		1	1
45～49		1								1
50～54	2						2		4	
55～59										
60～64		1								1
65～69										
70～										
合計	13	18	2	3	1	1	5		21	22

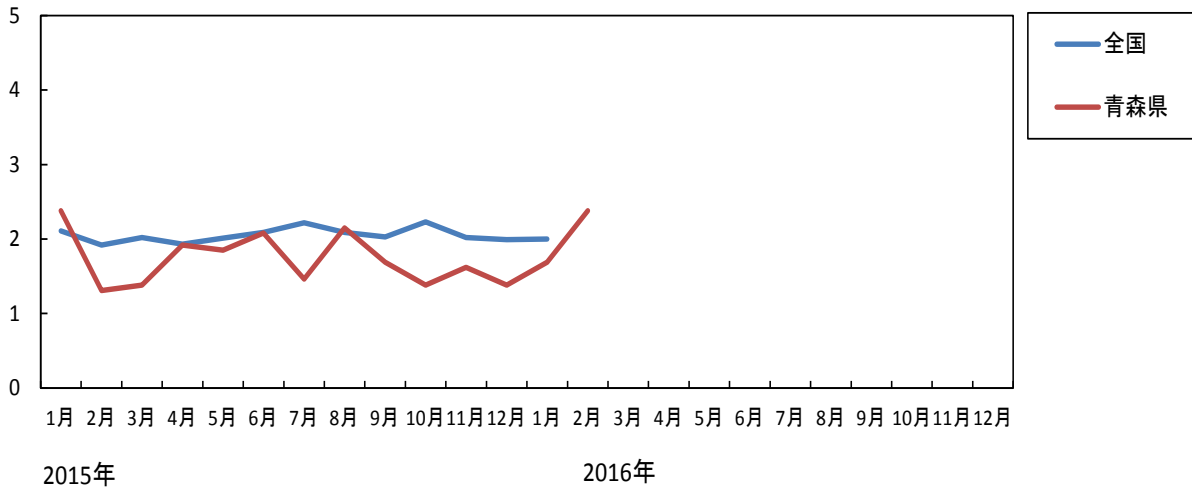
3-1. 性器クラミジア感染症---保健所管内別推移(2015~2016年)

(人/定点)



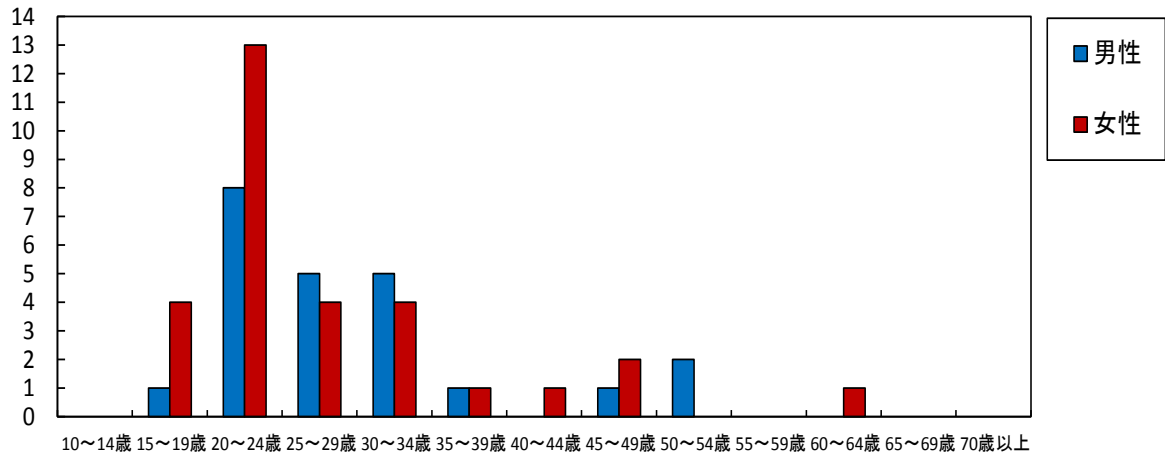
3-2. 性器クラミジア感染症---全国、青森県の定点あたり報告数の推移(2015~2016年)

(人/定点)

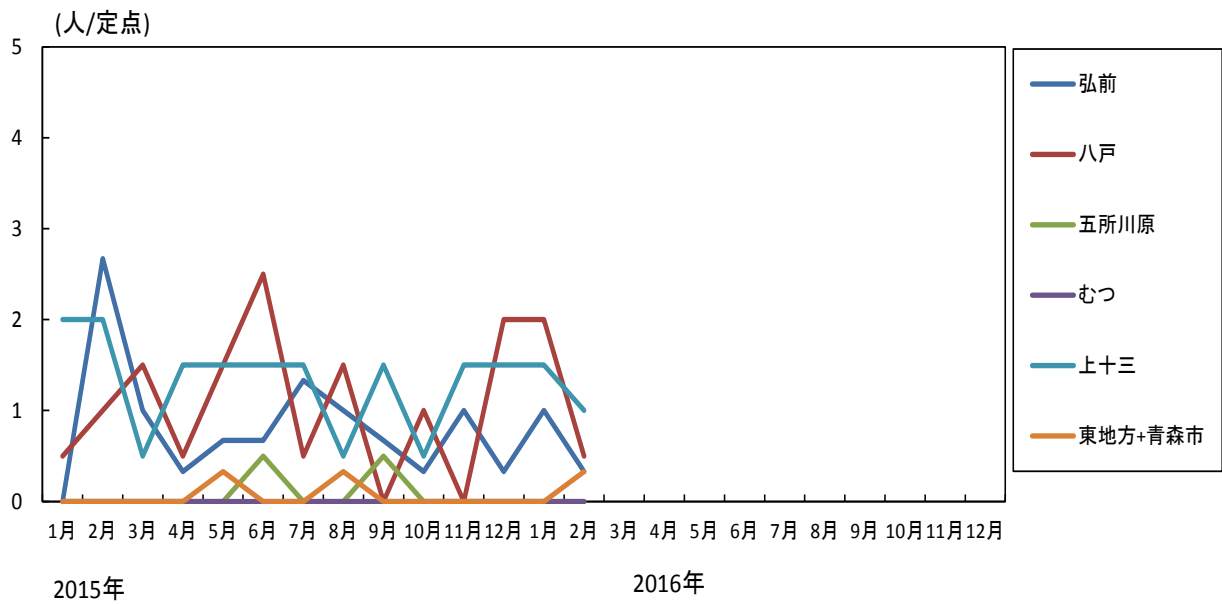


3-3. 性器クラミジア感染症---年齢区分別報告数(2016年2月累計)

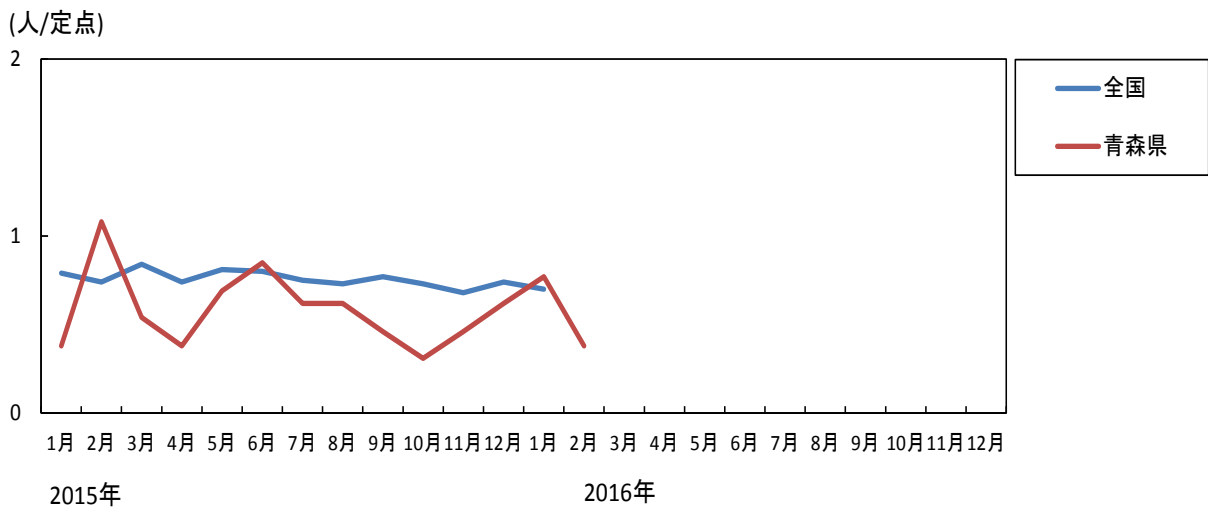
(人)



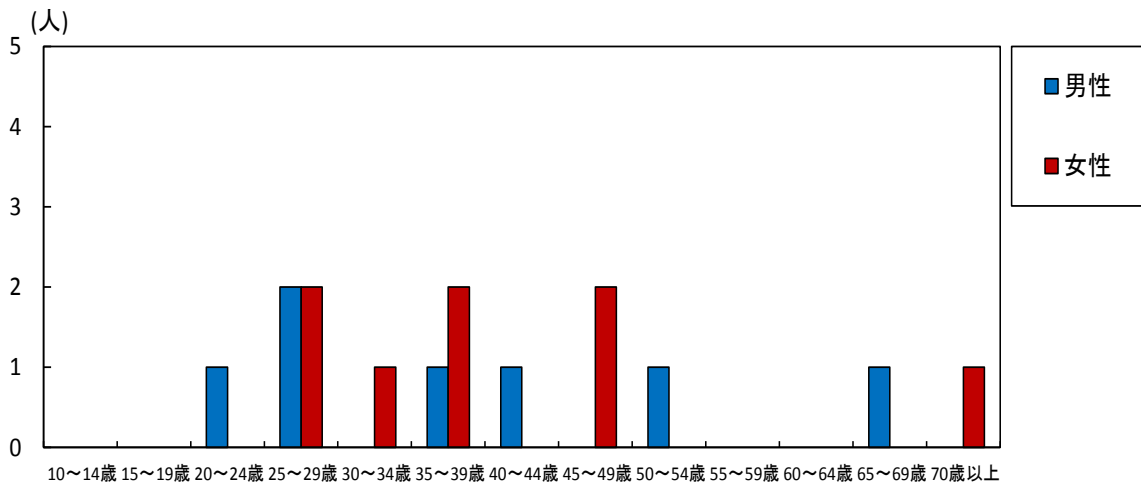
4-1. 性器ヘルペス感染症---保健所管内別推移(2015~2016年)



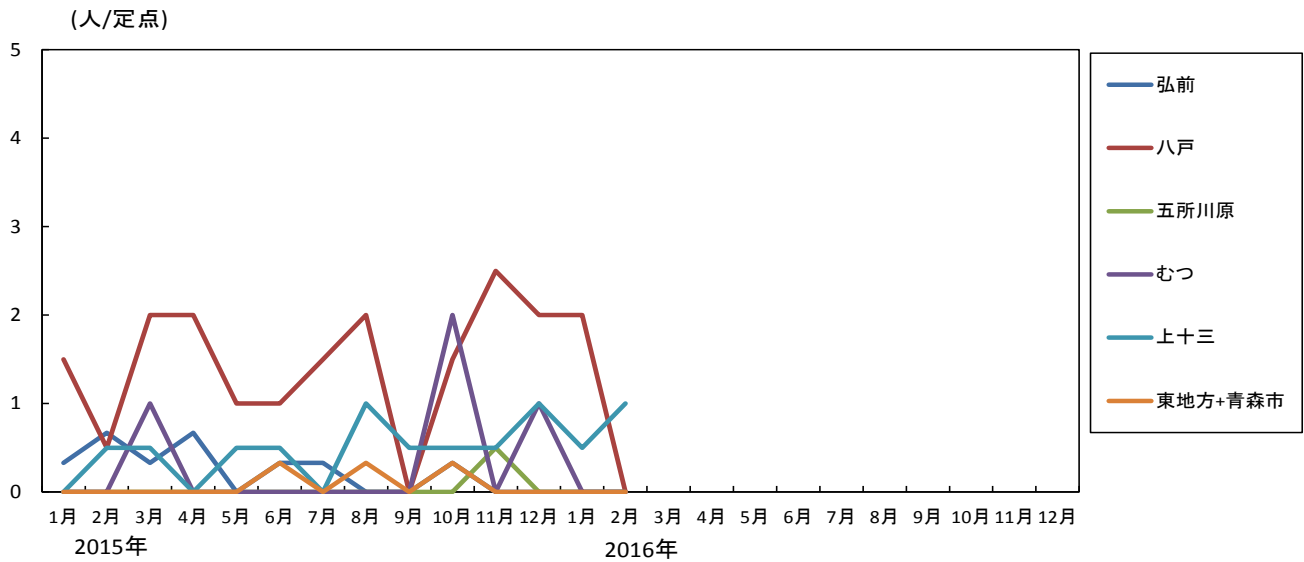
4-2. 性器ヘルペス感染症---全国、青森県の定点あたり報告数の推移(2015~2016年)



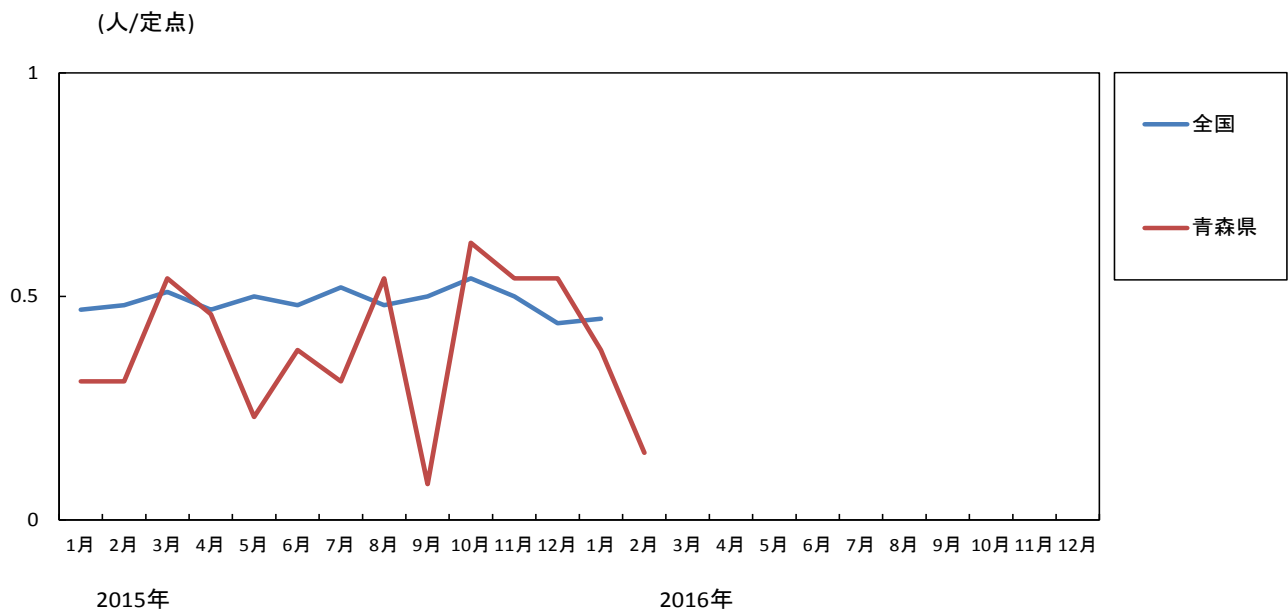
4-3. 性器ヘルペス感染症---年齢区分別報告数(2016年2月累計)



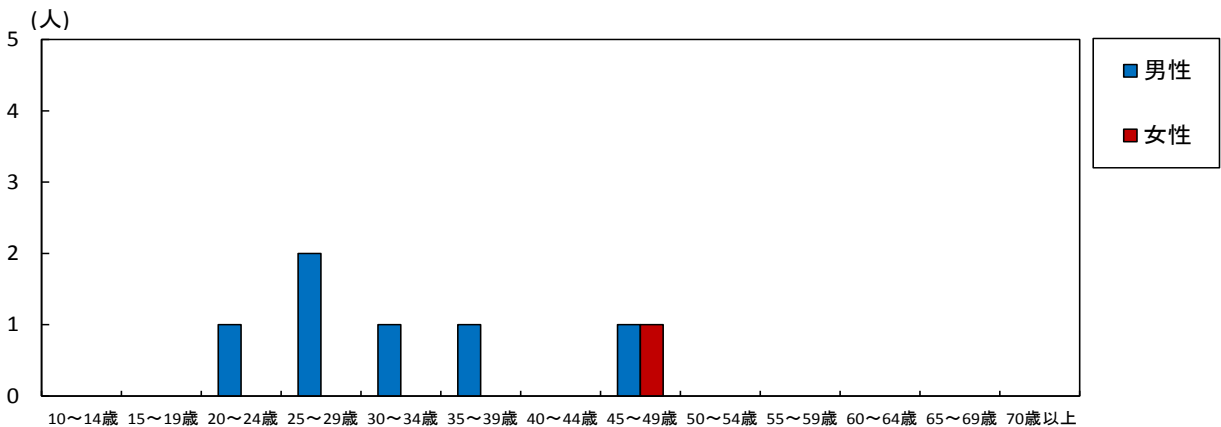
5-1. 尖圭コンジローマ---保健所管内別推移(2015~2016年)



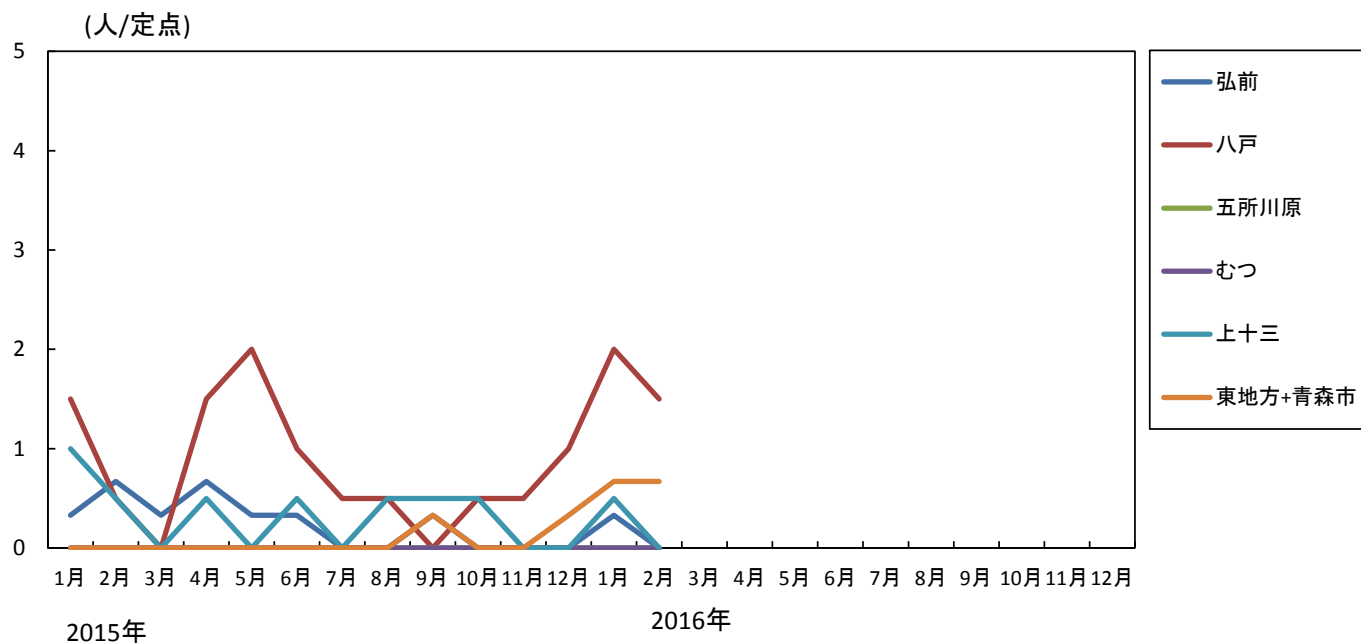
5-2. 尖圭コンジローマ---全国、青森県の定点あたり報告数の推移(2015~2016年)



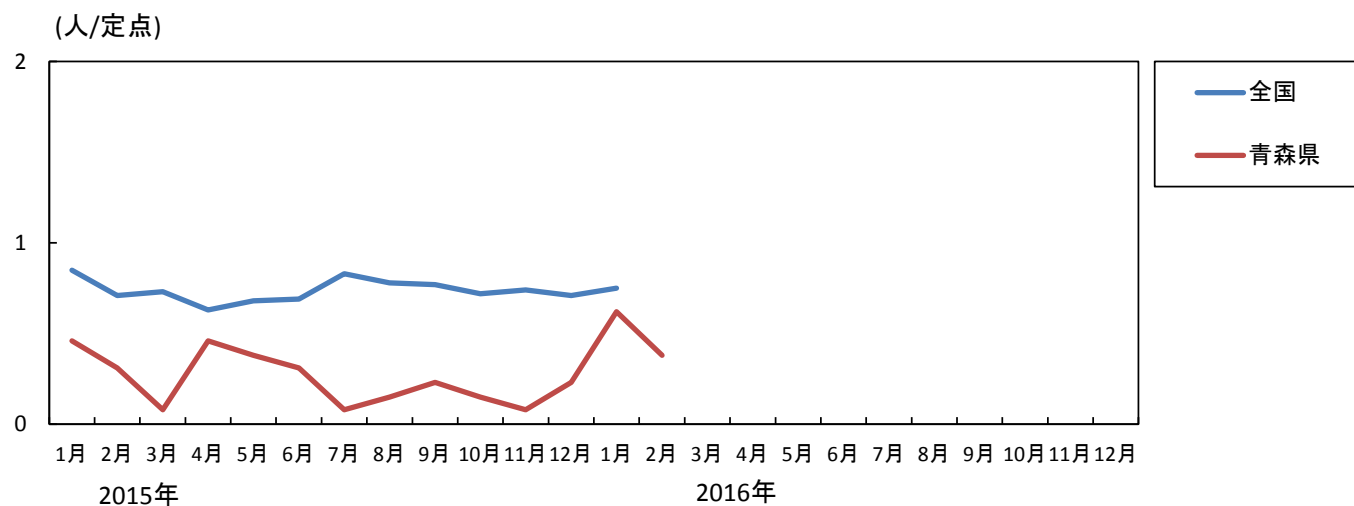
5-3. 尖圭コンジローマ---年齢区分別報告数(2016年2月累計)



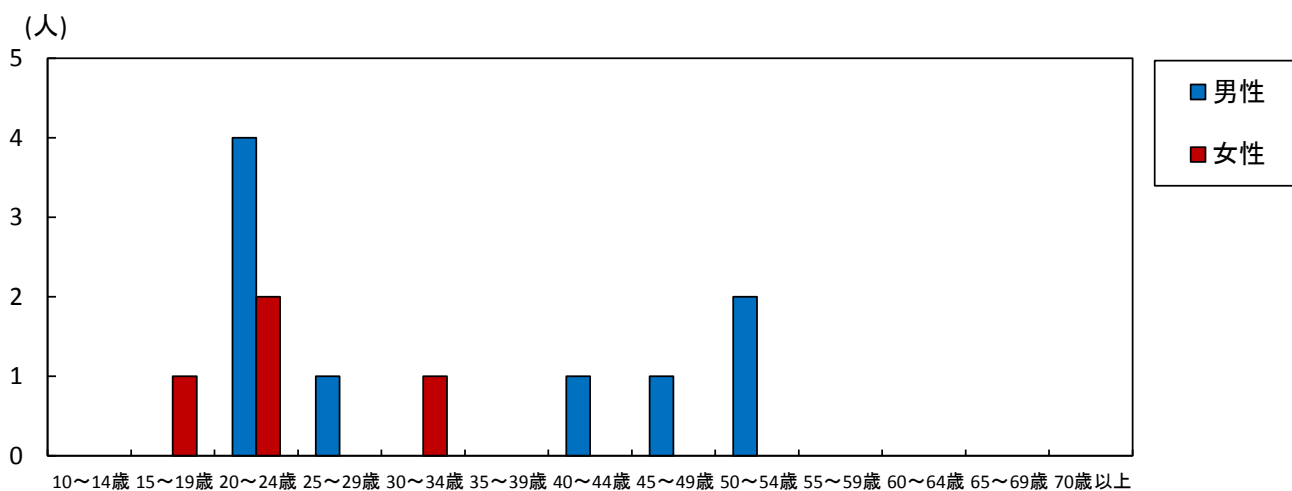
6-1. 淋菌感染症---保健所管内別推移(2015~2016年)



6-2. 淋菌感染症---全国、青森県の定点あたり報告数の推移(2015~2016年)



6-3. 淋菌感染症---年齢区分別報告数(2016年2月累計)



7-1. 薬剤耐性菌感染症-----採取部位別 ※同じ人から複数の採取部位で検出された数も含まれます。 (人)

	採 取 部 位 別											青森県 合計
	喀 痰	留置カ テーテル	術創部 (創部 感染)	耳漏液	気管洗 浄液	血 液	髄 液	胸 水 腹 水	尿	便	その他	
メチシリン耐性黄色ブドウ球菌感染症	4		1			2					6	13
ペニシリン耐性肺炎球菌感染症												
薬剤耐性緑膿菌感染症												

7-2. 薬剤耐性菌感染症-----保健所管内別 (人)

	メチシリン耐性黄色ブドウ球菌感染症		ペニシリン耐性肺炎球菌感染症		薬剤耐性緑膿菌感染症	
	男	女	男	女	男	女
弘前	1					
八戸	1	1				
五所川原	4	3				
上十三	1	1				
むつ	1					
東地方+青森市						

7-3. 薬剤耐性菌感染症---年齢区分別報告数 (人)

年 齢	メチシリン耐性黄色ブドウ球菌感染症		ペニシリン耐性肺炎球菌感染症		薬剤耐性緑膿菌感染症	
	男	女	男	女	男	女
0						
1～4						
5～9						
10～14						
15～19		1				
20～24						
25～29		1				
30～34						
35～39						
40～44						
45～49						
50～54	2					
55～59						
60～64		1				
65～69	2					
70～	4	2				
合計	8	5				