



# MRAPID

Monthly Report on Aomori Prefectural Infectious Disease

## 青森県感染症発生情報

青森県感染症情報センター

(青森県環境保健センター内：担当 微生物部)

### 2015年12月報

TEL 017-736-5411 FAX 017-736-5419

青森県環境保健センターホームページ

<http://www.pref.aomori.lg.jp/welfare/health/kansen.html>

#### 1. 第49週から第53週（11月30日～1月3日）までの動向

##### ① 性感染症：(2-1～6-3 参照)

- ・県内の性感染症患者総報告数は36人(11月は35人)でした。
- ・保健所管内別では、八戸保健所管内で、定点あたり報告数の総合計が最多でした。

##### ② 薬剤耐性菌感染症(7-1、2、3参照)

- ・メチシリン耐性黄色ブドウ球菌感染症は7人(11月は3人)、ペニシリン耐性肺炎球菌感染症は0人(11月は0人)、薬剤耐性緑膿菌感染症は1人(11月は0人)でした。

##### ③ 全数把握対象疾患：各保健所管内の届出状況は、以下のとおりでした。

- ・結核31人：東地方+青森市(7人)、弘前(12人)、八戸(8人)、五所川原(1人)、上十三(2人)、むつ(1人)
- ・レジオネラ症2人：弘前(2人)
- ・アメーバ赤痢1人：五所川原(1人)
- ・カルバペネム耐性腸内細菌科細菌感染症1人：上十三(1人)
- ・後天性免疫不全症候群1人：東地方+青森市(1人)
- ・侵襲性肺炎球菌感染症2人：東地方+青森市(1人)、弘前(1人)
- ・水痘(入院例)1人：弘前(1人)
- ・梅毒2人：東地方+青森市(1人)、弘前(1人)
- ・バンコマイシン耐性腸球菌感染症1人：東地方+青森市(1人)

#### 2. 性感染症発生状況

##### 2-1. 保健所管内別

(人/定点)

	性器クラミジア		性器ヘルペス		尖圭コンジローマ		淋菌感染症		合計		総合計
	男	女	男	女	男	女	男	女	男	女	
弘前		0.67		0.33						1.00	1.00
八戸	2.50	1.00	2.00		2.00		1.00		7.50	1.00	8.50
五所川原											
上十三	0.50	2.00		1.50	0.50	0.50			1.00	4.00	5.00
むつ		1.00				1.00				2.00	2.00
東地方+青森市		1.00					0.33		0.33	1.00	1.33

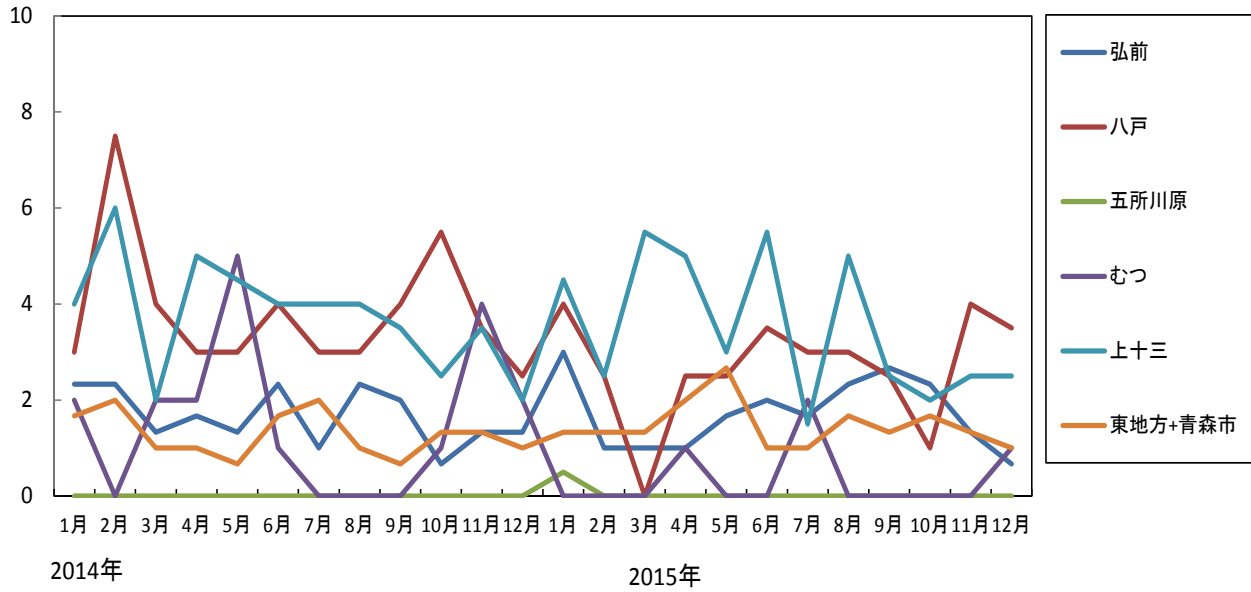
##### 2-2. 年齢別・性別

(人)

年齢	性器クラミジア		性器ヘルペス		尖圭コンジローマ		淋菌感染症		青森県計	
	男	女	男	女	男	女	男	女	男	女
0										
1～4										
5～9										
10～14										
15～19		3								3
20～24	3	5	1	1	1		2		7	6
25～29	2	3	1		1				4	3
30～34	1	1		2	1	1			2	4
35～39					1	1			1	1
40～44			1	1					1	1
45～49			1						1	
50～54										
55～59					1				1	
60～64							1		1	
65～69										
70～										
合計	6	12	4	4	5	2	3		18	18

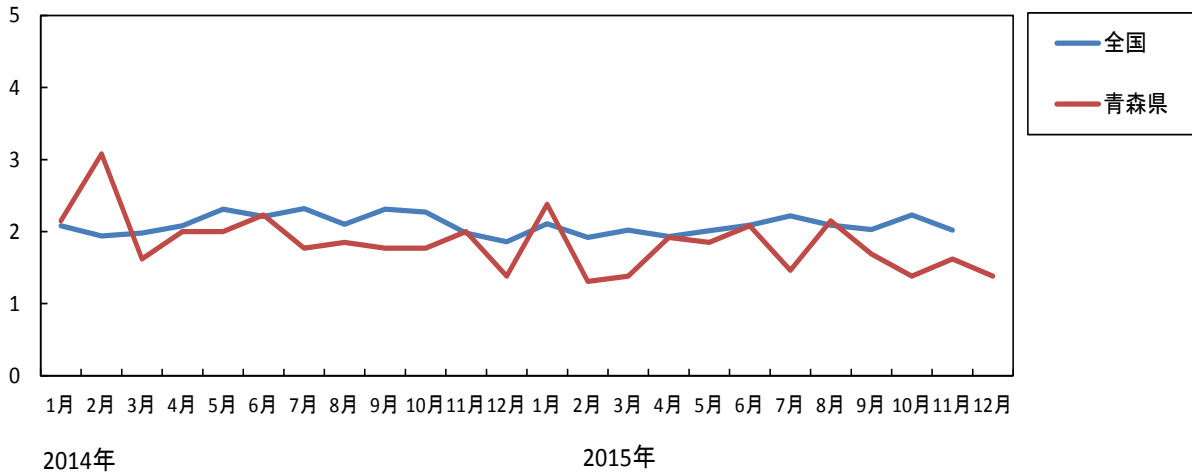
3-1. 性器クラミジア感染症---保健所管内別推移(2014~2015年)

(人/定点)



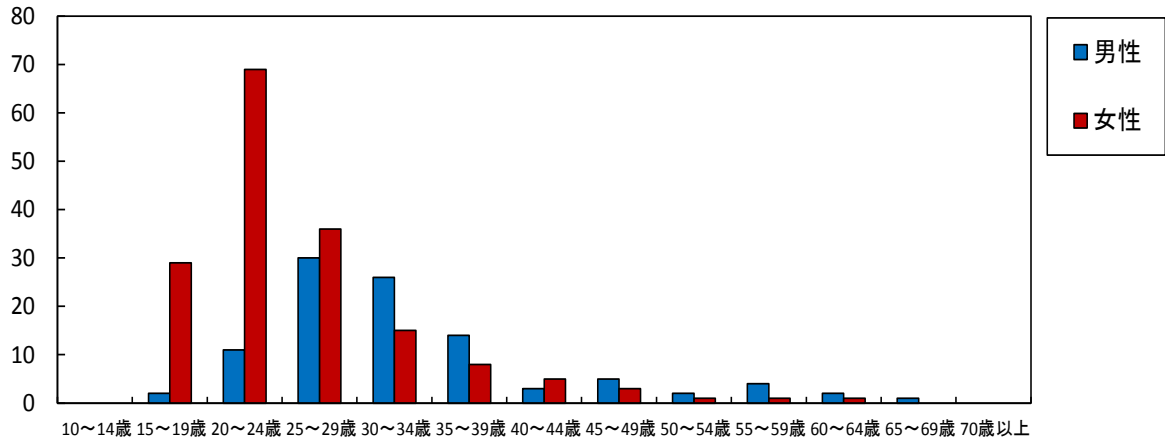
3-2. 性器クラミジア感染症---全国、青森県の定点あたり報告数の推移(2014~2015年)

(人/定点)

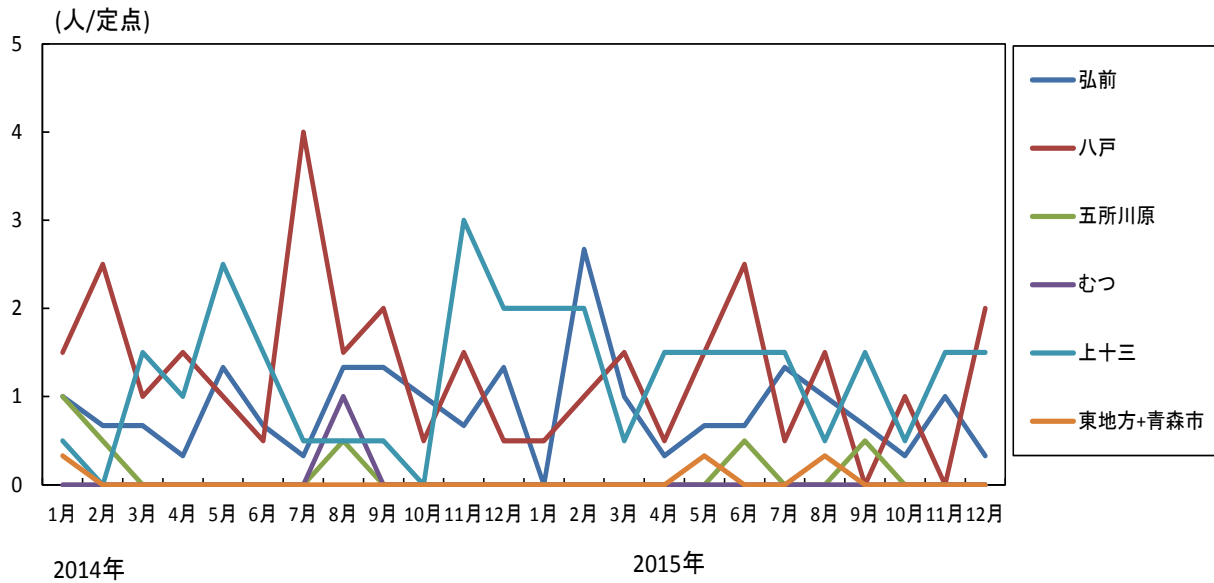


3-3. 性器クラミジア感染症---年齢区分別報告数(2015年1~12月累計)

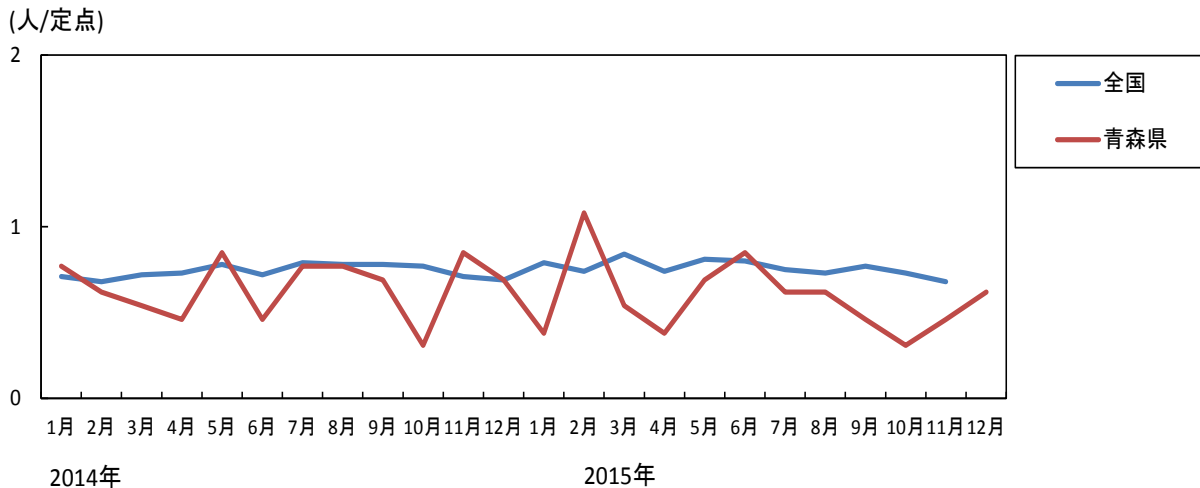
(人)



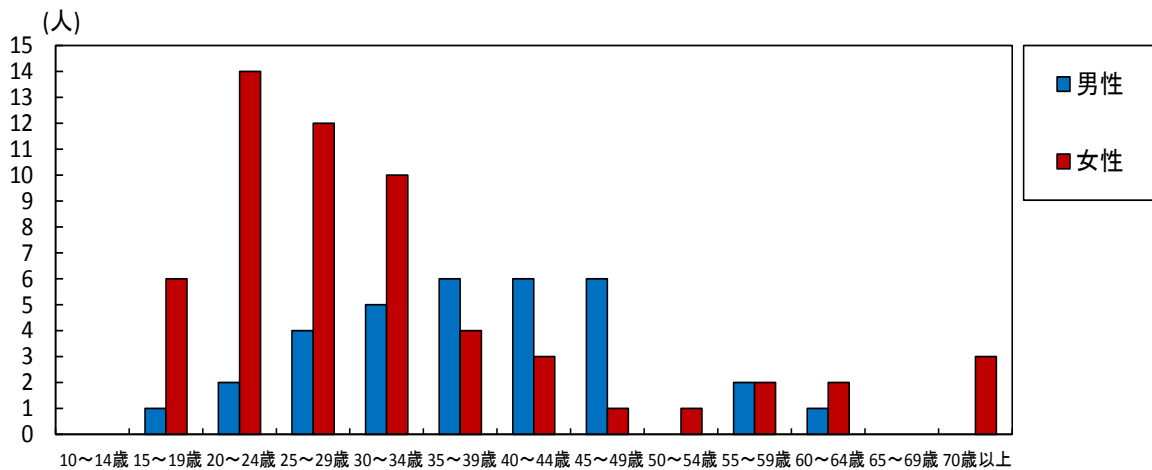
4-1. 性器ヘルペス感染症---保健所管内別推移(2014~2015年)



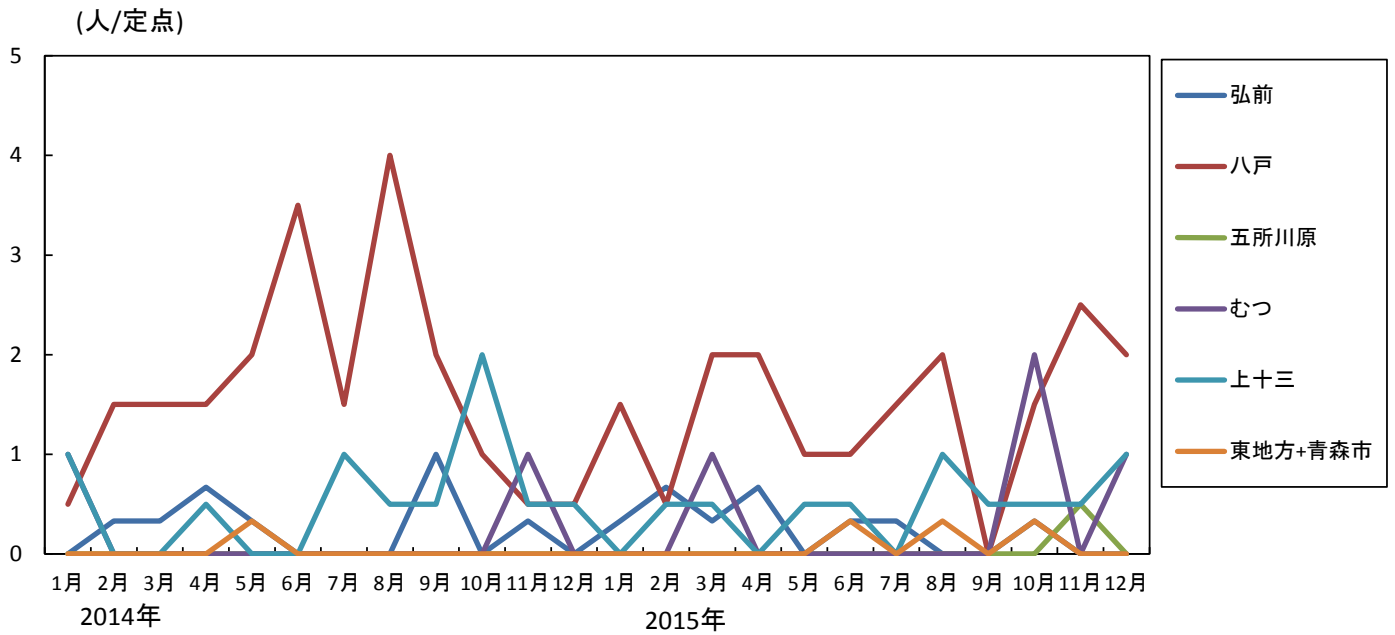
4-2. 性器ヘルペス感染症---全国、青森県の定点あたり報告数の推移(2014~2015年)



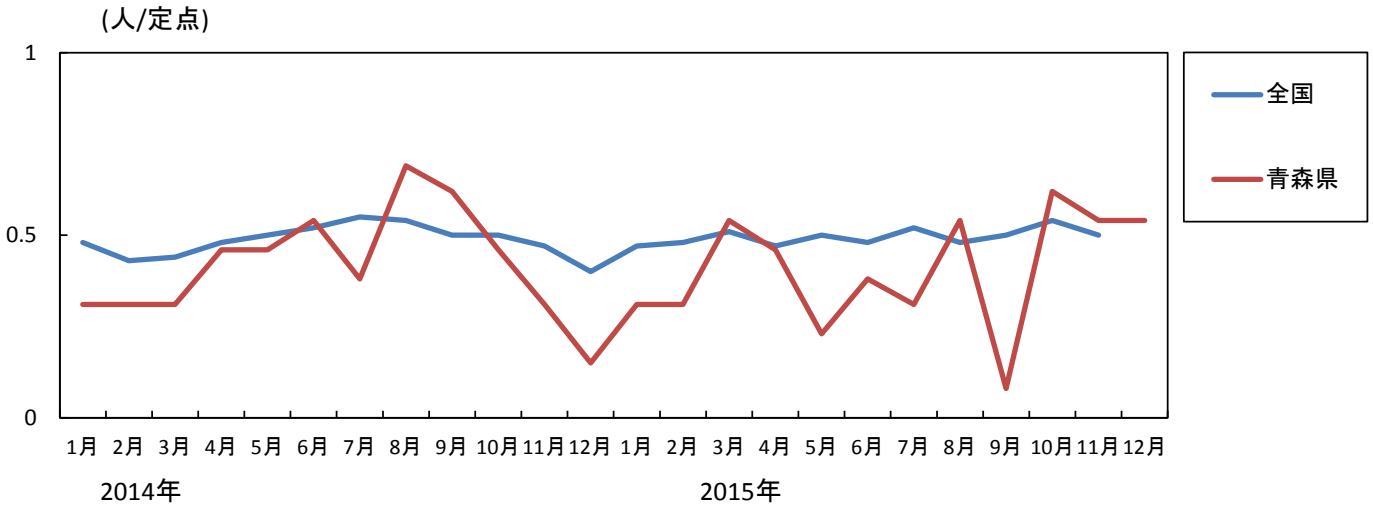
4-3. 性器ヘルペス感染症---年齢区分別報告数(2015年1~12月累計)



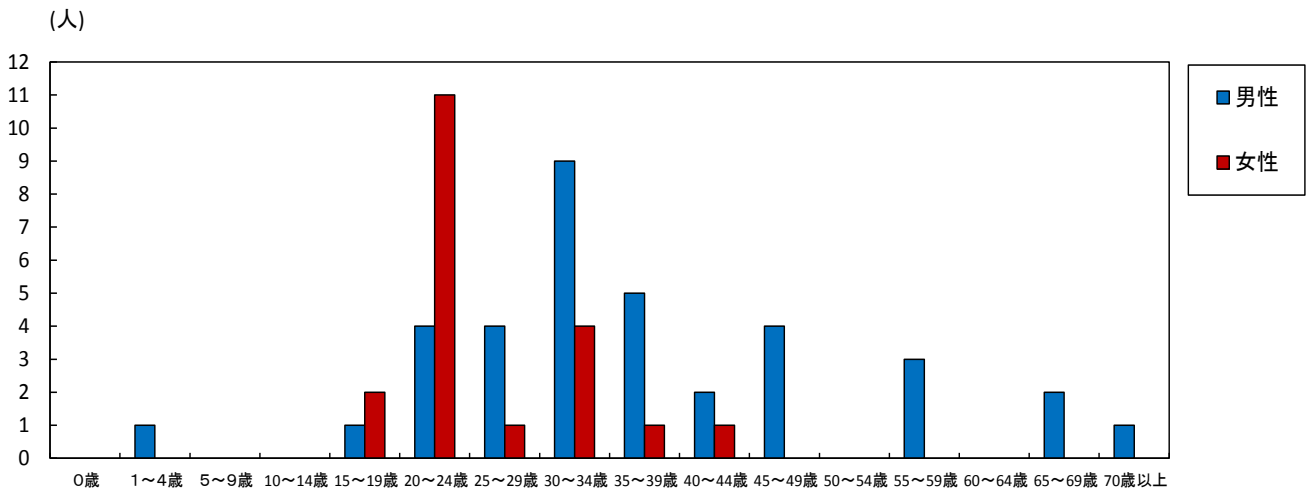
5-1. 尖圭コンジローマ---保健所管内別推移(2014~2015年)



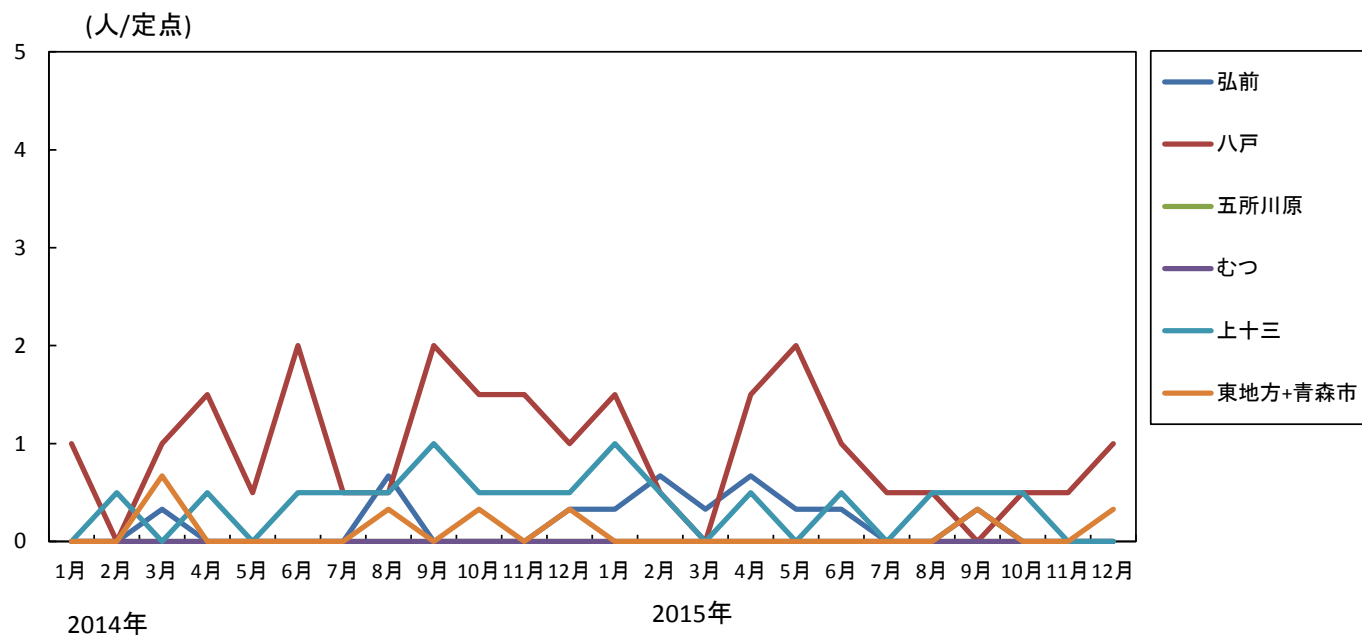
5-2. 尖圭コンジローマ---全国、青森県の定点あたり報告数の推移(2014~2015年)



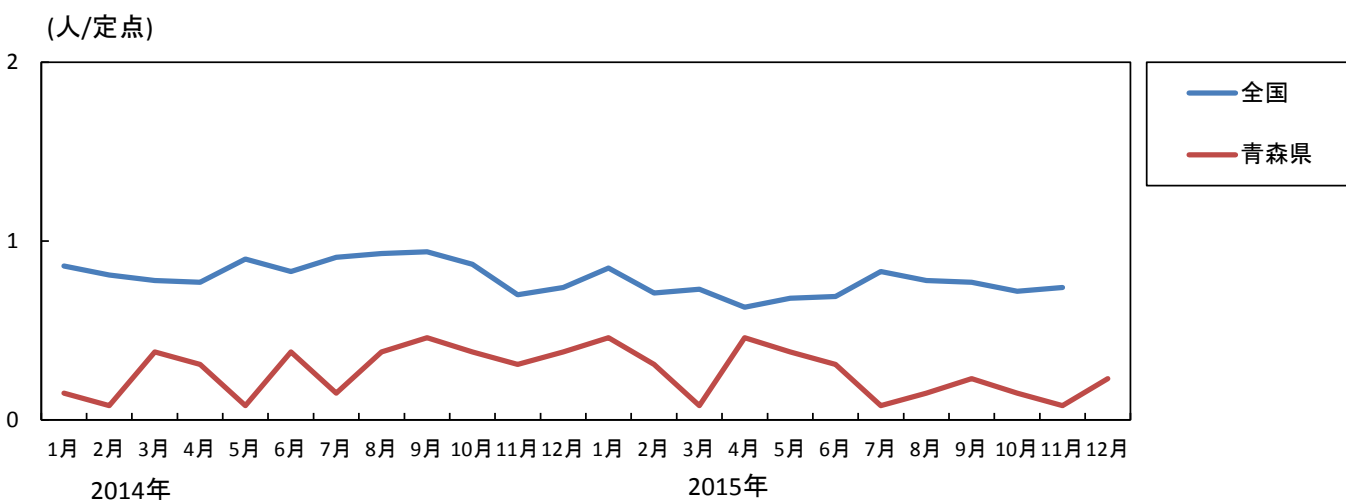
5-3. 尖圭コンジローマ---年齢区分別報告数(2015年1~12月累計)



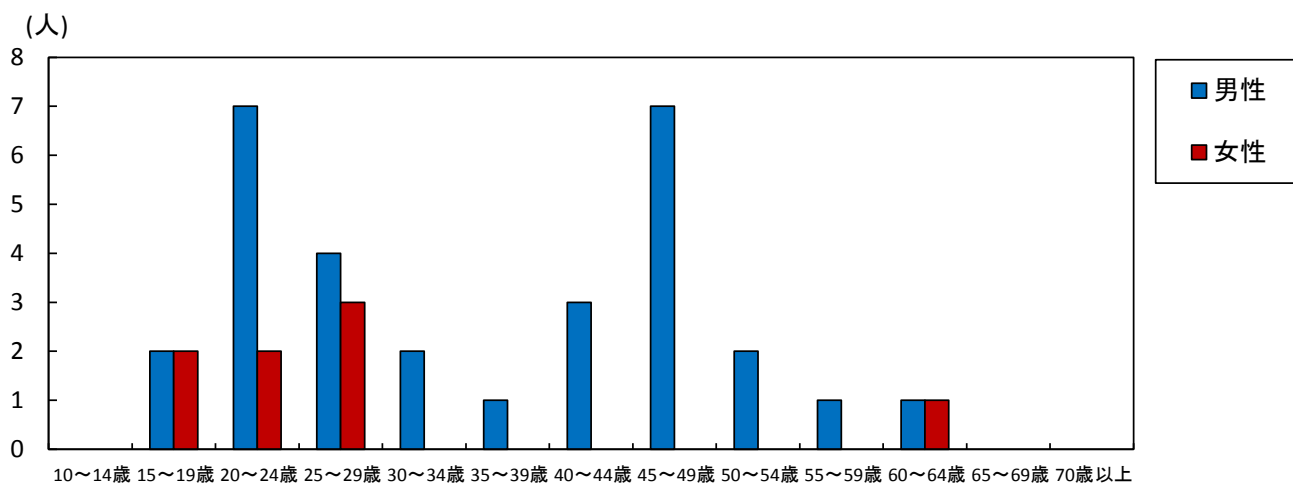
6-1. 淋菌感染症---保健所管内別推移(2014~2015年)



6-2. 淋菌感染症---全国、青森県の定点あたり報告数の推移(2014~2015年)



6-3. 淋菌感染症---年齢区分別報告数(2015年1~12月累計)



7-1. 薬剤耐性菌感染症-----採取部位別 ※同じ人から複数の採取部位で検出された数も含まれます。 (人)

	採 取 部 位 別										青森県 合計	
	喀 痰	留置カ テーテル	術創部 (創部 感染)	耳漏液	気管洗 浄液	血 液	髄 液	胸 水 腹 水	尿	便		その他
メチリン耐性黄色ブドウ球菌感染症	4	1									2	7
ペニシリン耐性肺炎球菌感染症												
薬剤耐性緑膿菌感染症									1			1

7-2. 薬剤耐性菌感染症-----保健所管内別 (人)

	メチリン耐性黄色ブドウ球菌感染症		ペニシリン耐性肺炎球菌感染症		薬剤耐性緑膿菌感染症	
	男	女	男	女	男	女
弘前		2				
八戸	2				1	
五所川原	1	2				
上十三						
むつ						
東地方+青森市						

7-3. 薬剤耐性菌感染症---年齢区分別報告数 (人)

年 齢	メチリン耐性黄色ブドウ球菌感染症		ペニシリン耐性肺炎球菌感染症		薬剤耐性緑膿菌感染症	
	男	女	男	女	男	女
0	1					
1~4						
5~9		1				
10~14						
15~19						
20~24						
25~29						
30~34						
35~39						
40~44						
45~49						
50~54						
55~59						
60~64						
65~69		1			1	
70~	2	2				
合計	3	4			1	