



# MRAPID

Monthly Report on Aomori Prefectural Infectious Disease

## 青森県感染症発生情報

青森県感染症情報センター

(青森県環境保健センター内：担当 微生物部)

### 2015年11月報

TEL 017-736-5411 FAX 017-736-5419

青森県環境保健センターホームページ

<http://www.pref.aomori.lg.jp/welfare/health/kansen.html>

#### 1. 第44週から第48週（10月26日～11月29日）までの動向

##### ① 性感染症：(2-1～6-3 参照)

- ・県内の性感染症患者総報告数は35人(10月は32人)でした。
- ・保健所管内別では、八戸保健所管内で、定点あたり報告数の総合計が最多でした。

##### ② 薬剤耐性菌感染症(7-1、2、3参照)

- ・メチシリン耐性黄色ブドウ球菌感染症は3人(10月は5人)、ペニシリン耐性肺炎球菌感染症は0人(10月は1人)、薬剤耐性緑膿菌感染症は0人(10月は0人)でした。

##### ③ 全数把握対象疾患：各保健所管内の届出状況は、以下のとおりでした。

- ・結核27人：東地方+青森市(8人)、弘前(8人)、八戸(6人)、五所川原(1人)、上十三(1人)、むつ(3人)
- ・アメーバ赤痢1人：東地方+青森市(1人)
- ・クロイツフェルト・ヤコブ病1人：八戸(1人)
- ・劇症型溶血性レンサ球菌感染症1人：東地方+青森市(1人)
- ・侵襲性インフルエンザ菌感染症1人：弘前(1人)
- ・侵襲性肺炎球菌感染症2人：東地方+青森市(1人)、弘前(1人)
- ・播種性クリプトコックス症1人：八戸(1人)
- ・バンコマイシン耐性腸球菌感染症1人：東地方+青森市(1人)

#### 2. 性感染症発生状況

##### 2-1. 保健所管内別

(人/定点)

	性器クラミジア		性器ヘルペス		尖圭コンジローマ		淋菌感染症		合計		総合計
	男	女	男	女	男	女	男	女	男	女	
弘前	0.33	1.00		1.00					0.33	2.00	2.33
八戸	3.00	1.00			2.00	0.50	0.50		5.50	1.50	7.00
五所川原					0.50				0.50		0.50
上十三	1.50	1.00	0.50	1.00		0.50			2.00	2.50	4.50
むつ											
東地方+青森市	0.33	1.00							0.33	1.00	1.33

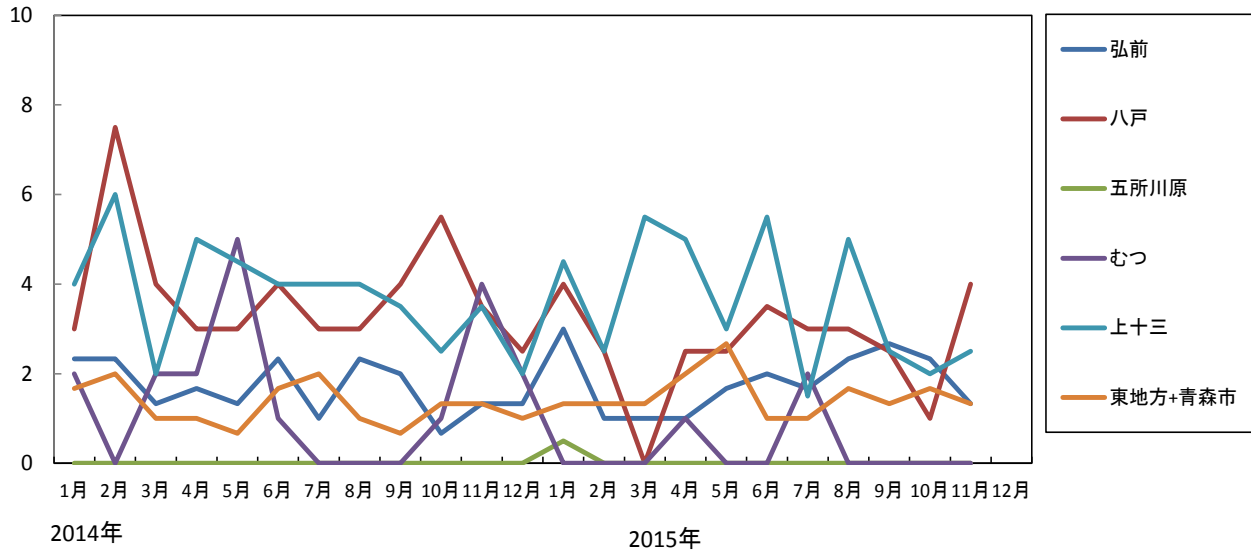
##### 2-2. 年齢別・性別

(人)

年齢	性器クラミジア		性器ヘルペス		尖圭コンジローマ		淋菌感染症		青森県計	
	男	女	男	女	男	女	男	女	男	女
0										
1～4					1				1	
5～9										
10～14										
15～19		2		1	1				1	3
20～24		4				2				6
25～29	6			1					6	1
30～34	2	1		1					2	2
35～39	2	3							2	3
40～44			1		1		1		3	
45～49										
50～54										
55～59					2				2	
60～64										
65～69	1								1	
70～				2						2
合計	11	10	1	5	5	2	1		18	17

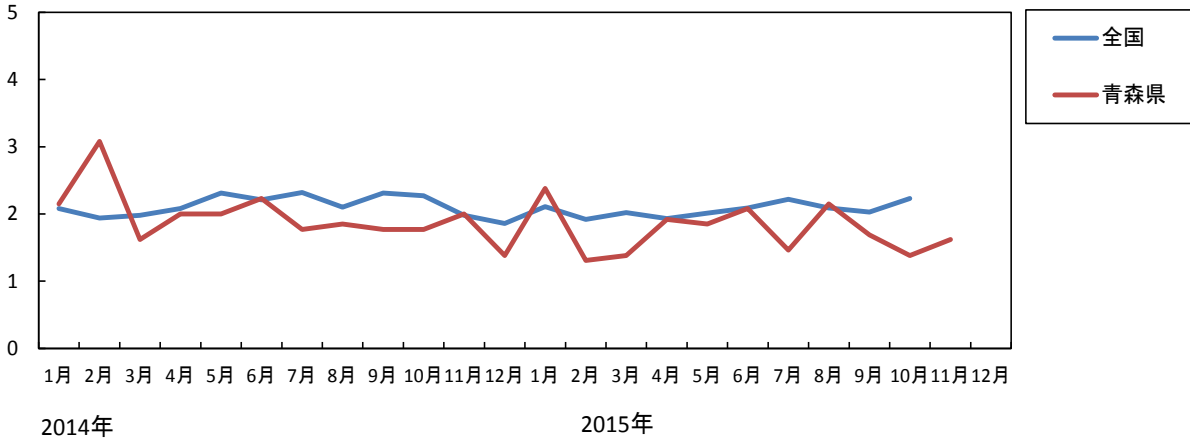
3-1. 性器クラミジア感染症---保健所管内別推移(2014~2015年)

(人/定点)



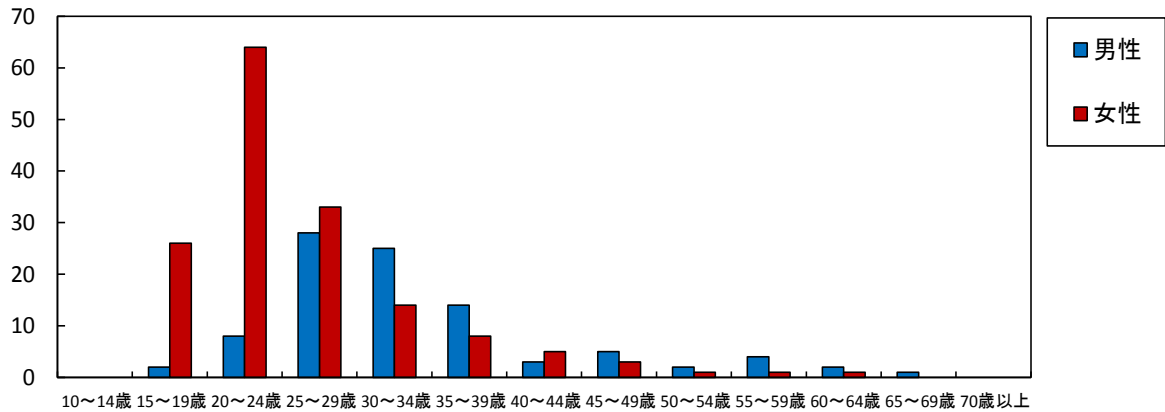
3-2. 性器クラミジア感染症---全国、青森県の定点あたり報告数の推移(2014~2015年)

(人/定点)

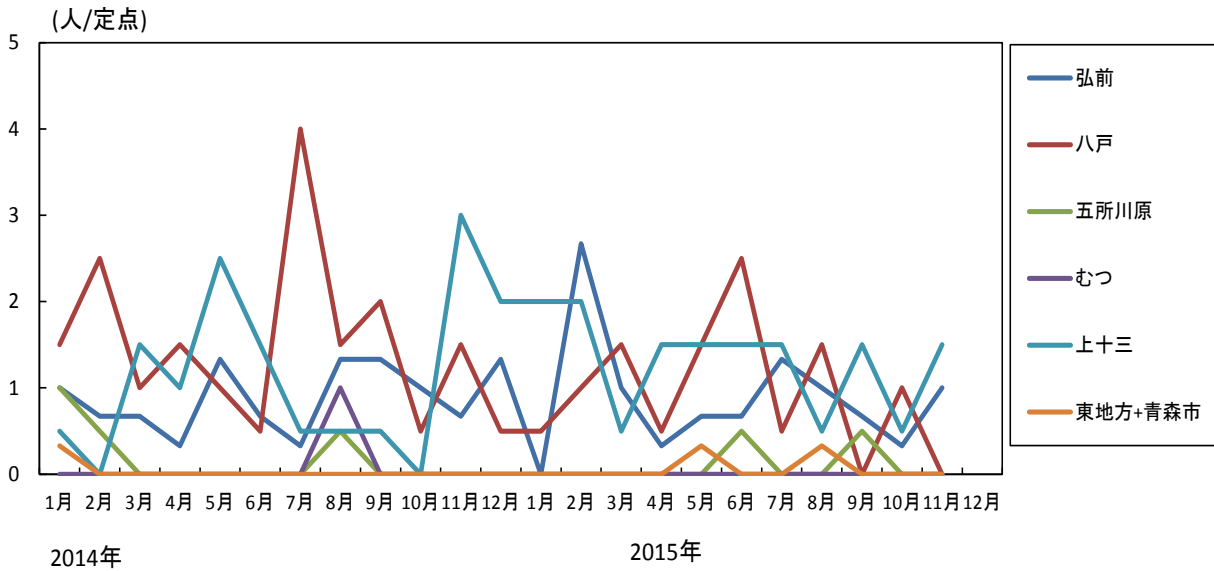


3-3. 性器クラミジア感染症---年齢区分別報告数(2015年1~11月累計)

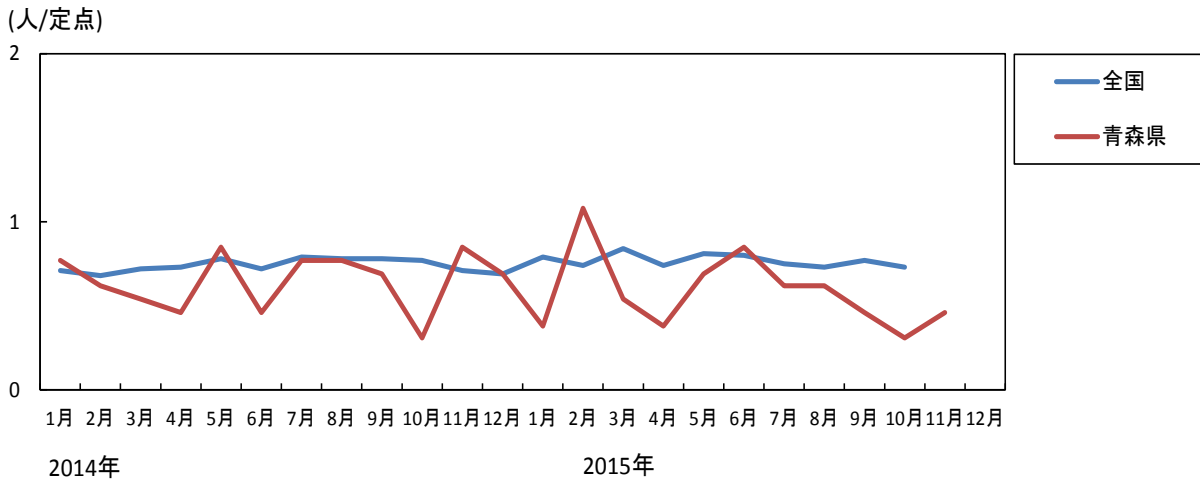
(人)



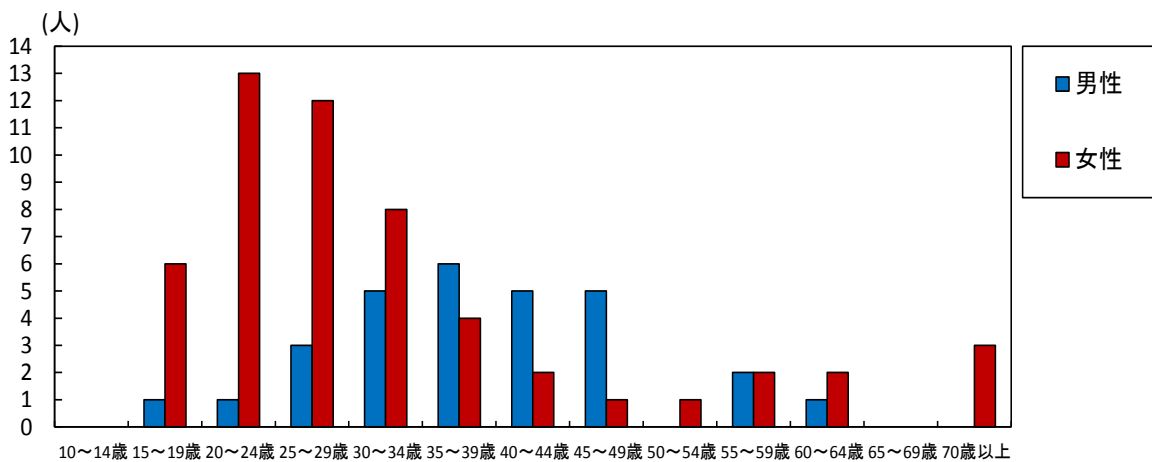
4-1. 性器ヘルペス感染症---保健所管内別推移(2014~2015年)



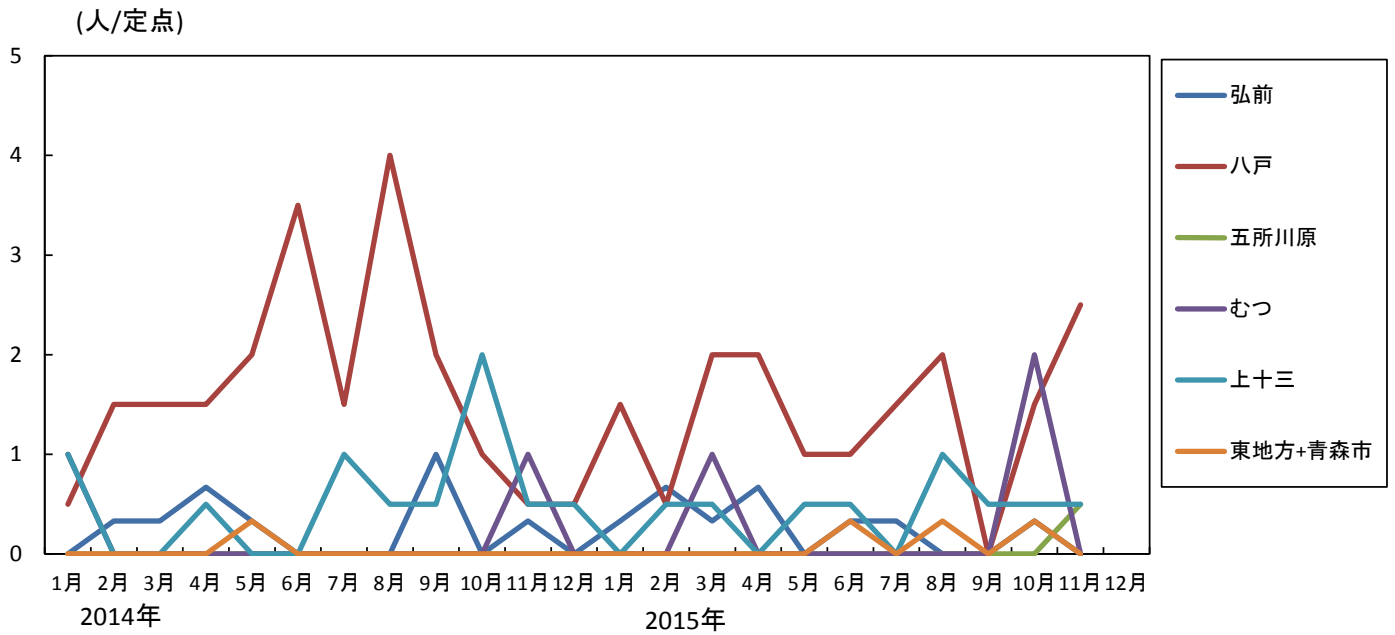
4-2. 性器ヘルペス感染症---全国、青森県の定点あたり報告数の推移(2014~2015年)



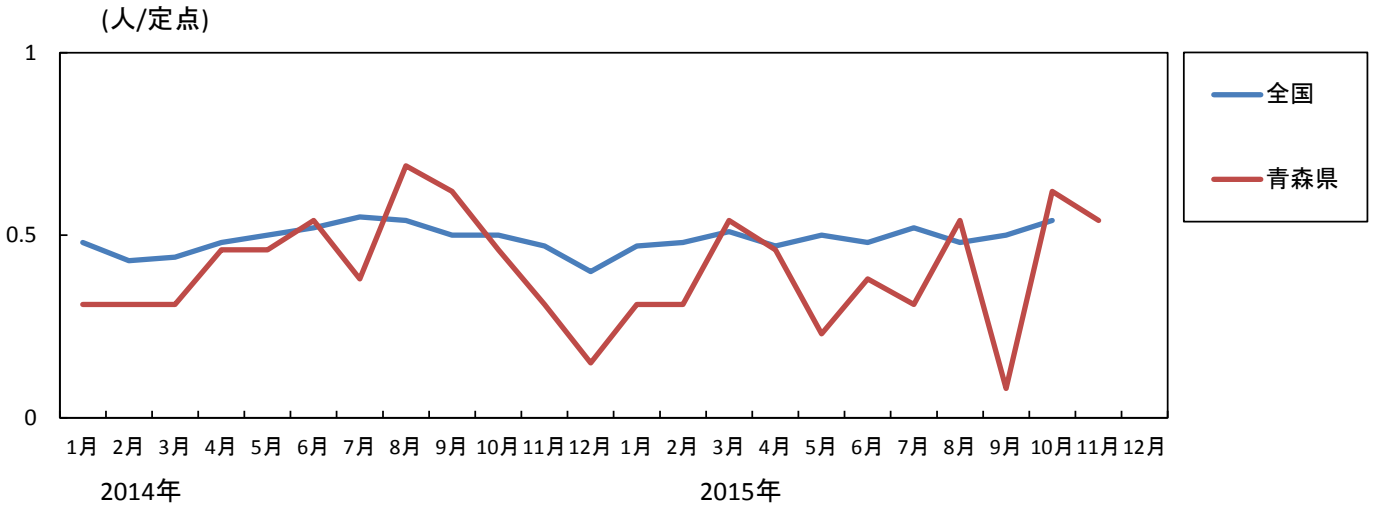
4-3. 性器ヘルペス感染症---年齢区分別報告数(2015年1~11月累計)



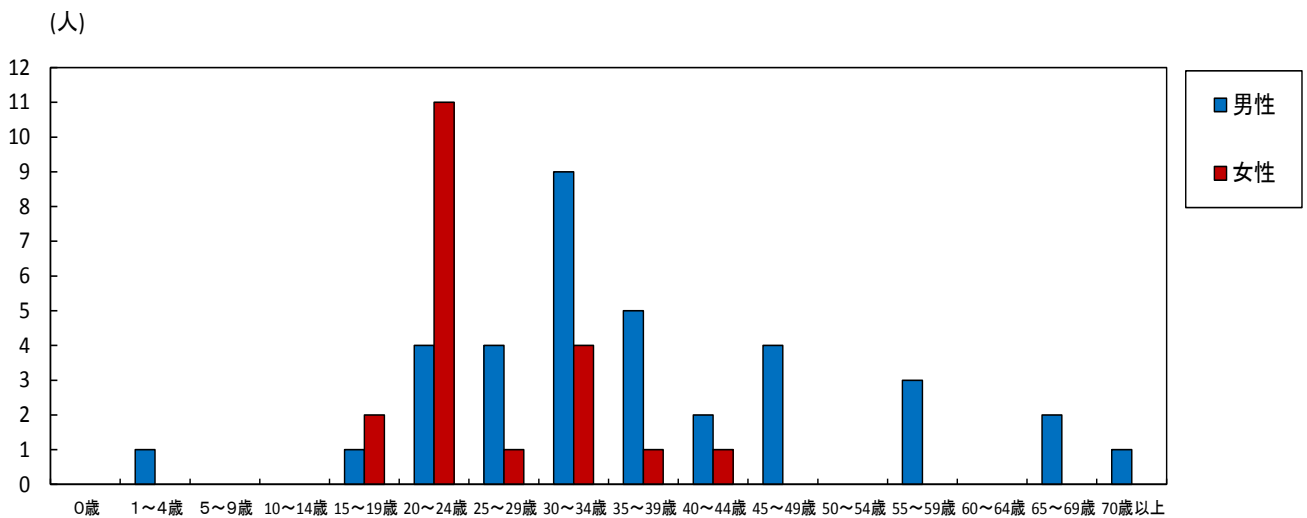
5-1. 尖圭コンジローマ---保健所管内別推移(2014~2015年)



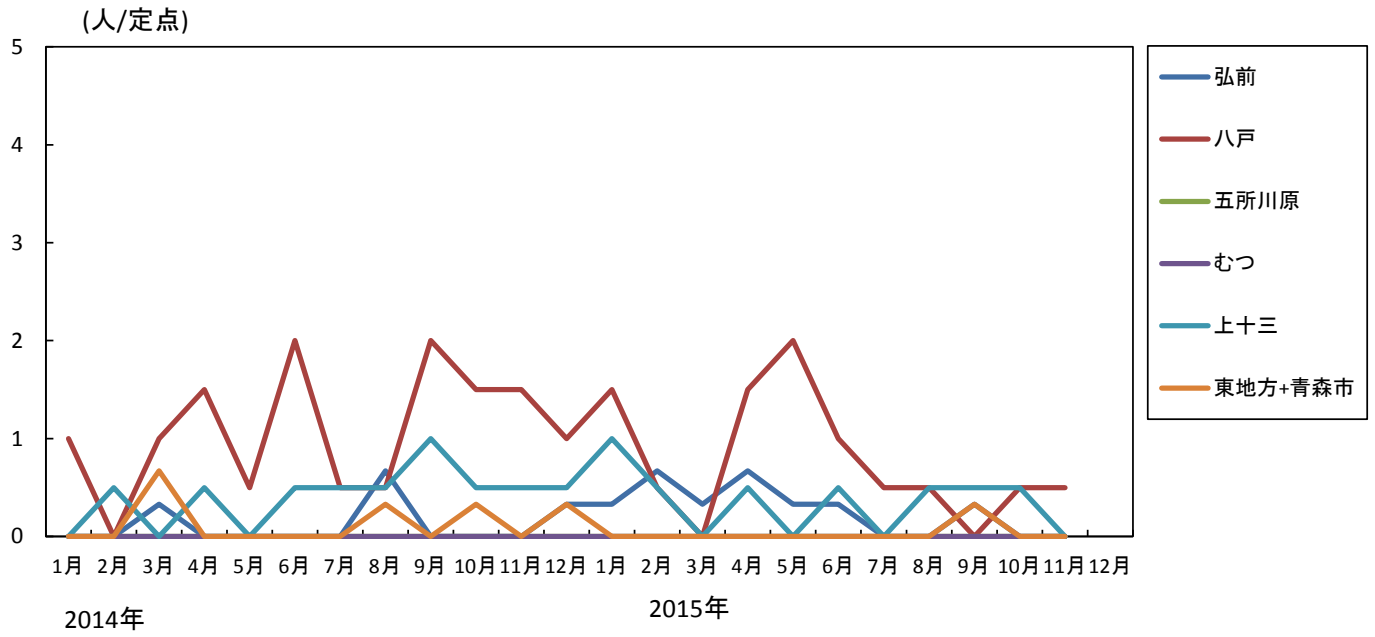
5-2. 尖圭コンジローマ---全国、青森県の定点あたり報告数の推移(2014~2015年)



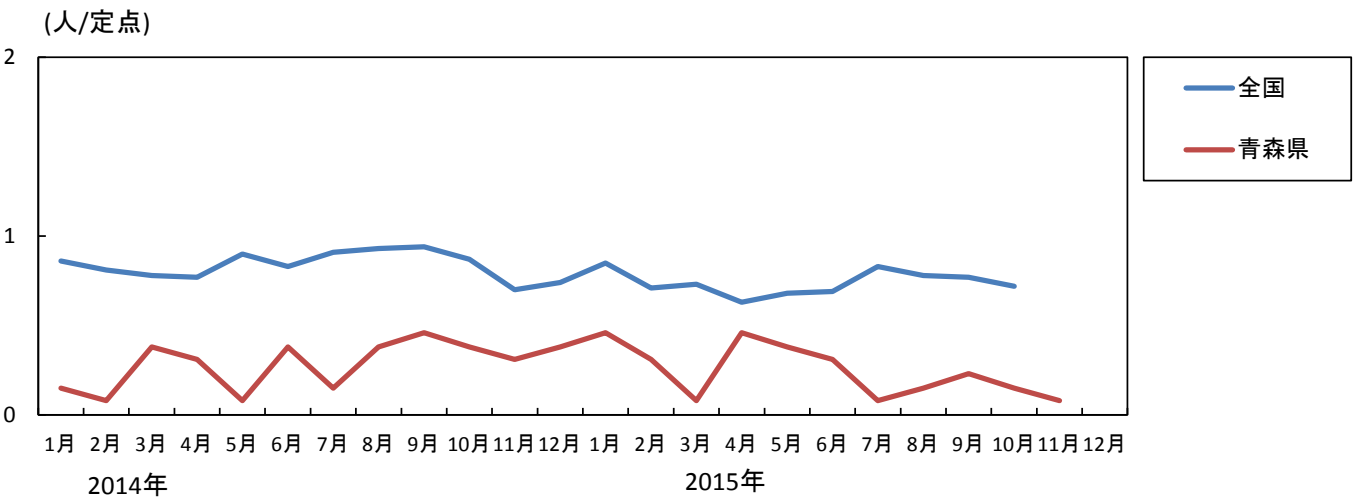
5-3. 尖圭コンジローマ---年齢区分別報告数(2015年1~11月累計)



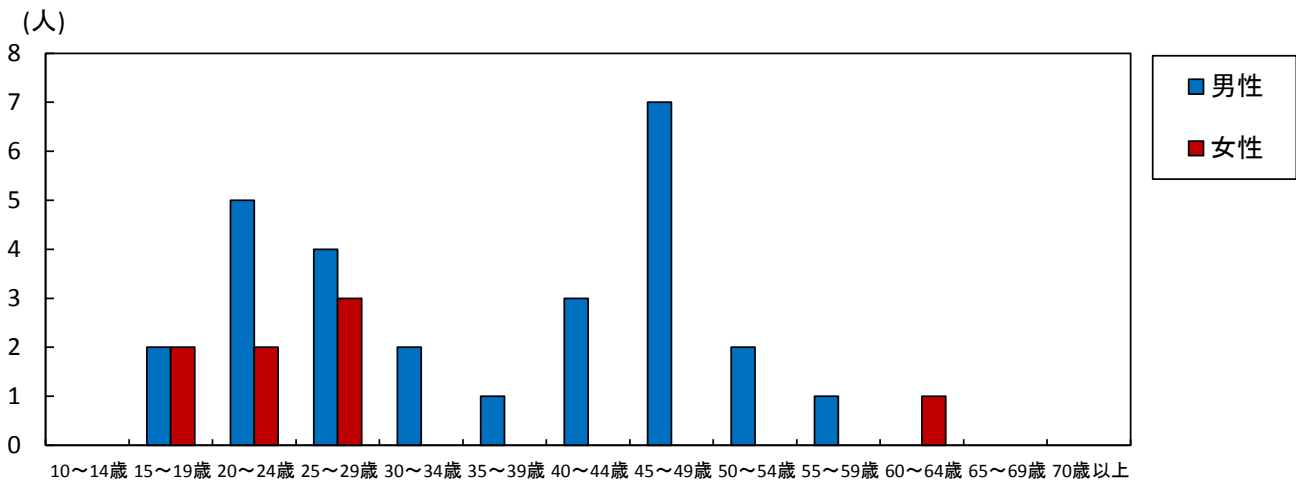
6-1. 淋菌感染症---保健所管内別推移(2014~2015年)



6-2. 淋菌感染症---全国、青森県の定点あたり報告数の推移(2014~2015年)



6-3. 淋菌感染症---年齢区分別報告数(2015年1~11月累計)



7-1. 薬剤耐性菌感染症-----採取部位別 ※同じ人から複数の採取部位で検出された数も含まれます。 (人)

	採 取 部 位 別											青森県 合計
	喀 痰	留置カ テーテル	術創部 (創部 感染)	耳漏液	気管洗 浄液	血 液	髄 液	胸 水 腹 水	尿	便	その他	
メチシリン耐性黄色ブドウ球菌感染症	1					1					1	3
ペニシリン耐性肺炎球菌感染症												
薬剤耐性緑膿菌感染症												

7-2. 薬剤耐性菌感染症-----保健所管内別 (人)

	メチシリン耐性黄色ブドウ球菌感染症		ペニシリン耐性肺炎球菌感染症		薬剤耐性緑膿菌感染症	
	男	女	男	女	男	女
弘前						
八戸						
五所川原	2					
上十三						
むつ	1					
東地方+青森市						

7-3. 薬剤耐性菌感染症---年齢区分別報告数 (人)

年 齢	メチシリン耐性黄色ブドウ球菌感染症		ペニシリン耐性肺炎球菌感染症		薬剤耐性緑膿菌感染症	
	男	女	男	女	男	女
0						
1~4						
5~9						
10~14						
15~19						
20~24						
25~29						
30~34						
35~39						
40~44						
45~49						
50~54						
55~59						
60~64						
65~69						
70~	3					
合計	3					