



MRAPID

Monthly Report on Aomori Prefectural Infectious Disease

青森県感染症発生情報

青森県感染症情報センター

(青森県環境保健センター内：担当 微生物部)

2015年8月報

TEL 017-736-5411 FAX 017-736-5419

青森県環境保健センターホームページ

<http://www.pref.aomori.lg.jp/welfare/health/kansen.html>

1. 第31週から第35週（7月27日～8月30日）までの動向

① 性感染症：(2-1～6-3 参照)

- ・県内の性感染症患者総報告数は45人(7月は32人)でした。
- ・保健所管内別では、八戸保健所管内及び上十三保健所管内で、性感染症の定点あたり報告数の総合計が最多でした。

② 薬剤耐性菌感染症(7-1、2、3参照)

- ・メチシリン耐性黄色ブドウ球菌感染症は6人(7月は8人)、ペニシリン耐性肺炎球菌感染症は1人(7月は3人)、薬剤耐性緑膿菌感染症は1人(7月は0人)でした。

③ 全数把握対象疾患：各保健所管内の届出状況は、以下のとおりでした。

- ・結核28人：東地方+青森市(8人)、弘前(5人)、八戸(7人)、五所川原(1人)、上十三(5人)、むつ(2人)
- ・腸管出血性大腸菌感染症9人：東地方+青森市(3人)、八戸(1人)、上十三(5人)
- ・レジオネラ症2人：東地方+青森市(1人)、五所川原(1人)
- ・アメーバ赤痢1人：東地方+青森市(1人)
- ・カルバペネム耐性腸内細菌科細菌感染症2人：八戸(2人)
- ・急性脳炎1人：弘前(1人)
- ・劇症型レンサ球菌感染症1人：東地方+青森市(1人)
- ・侵襲性肺炎球菌感染症1人：弘前(1人)
- ・水痘(入院例)1人：八戸(1人)
- ・破傷風1人：五所川原(1人)

2. 性感染症発生状況

2-1. 保健所管内別

(人/定点)

	性器クラミジア		性器ヘルペス		尖圭コンジローマ		淋菌感染症		合計		総合計
	男	女	男	女	男	女	男	女	男	女	
弘前	1.00	1.33		1.00					1.00	2.33	3.33
八戸	1.50	1.50	1.00	0.50	1.50	0.50	0.50		4.50	2.50	7.00
五所川原											
上十三	1.50	3.50		0.50	0.50	0.50	0.50		2.50	4.50	7.00
むつ											
東地方+青森市	1.00	0.67	0.33			0.33			1.33	1.00	2.33

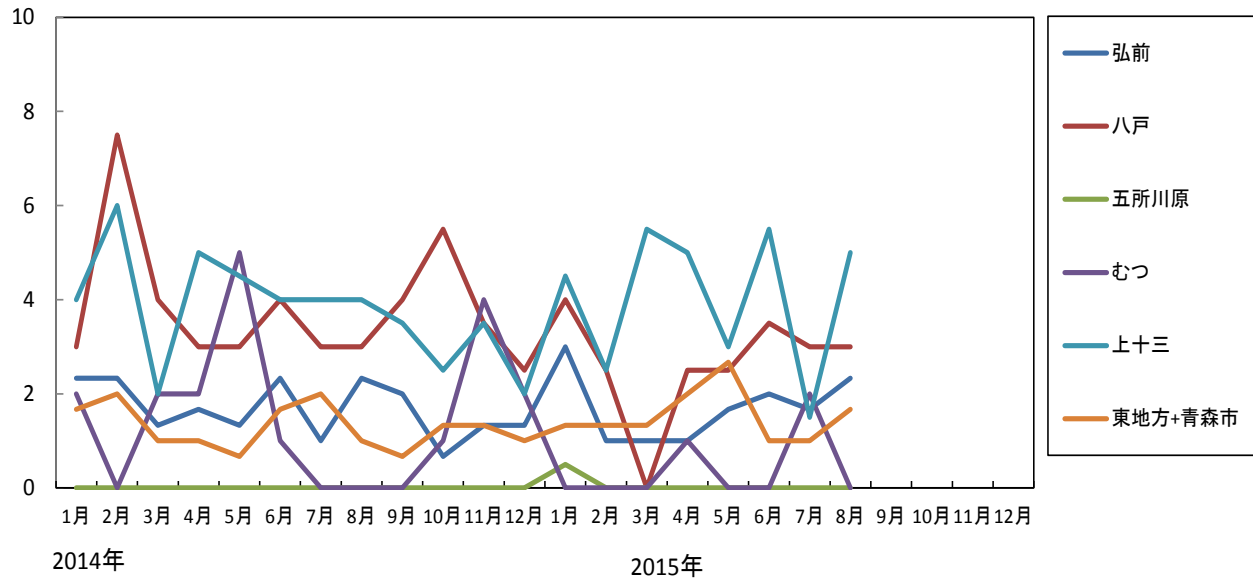
2-2. 年齢別・性別

(人)

年齢	性器クラミジア		性器ヘルペス		尖圭コンジローマ		淋菌感染症		青森県計	
	男	女	男	女	男	女	男	女	男	女
0										
1～4										
5～9										
10～14										
15～19	1	2		2		1			1	5
20～24	1	6		1		2			1	9
25～29	4	5		2					4	7
30～34	2	2	3		1				6	2
35～39	1								1	
40～44	1				1				2	
45～49		1			1		1		2	1
50～54										
55～59	2						1		3	
60～64										
65～69										
70～					1				1	
合計	12	16	3	5	4	3	2		21	24

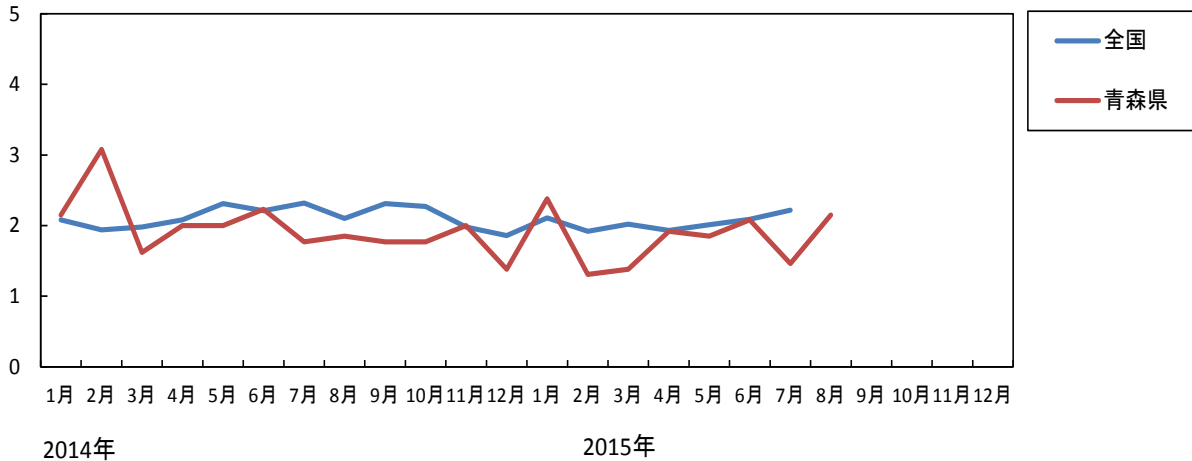
3-1. 性器クラミジア感染症---保健所管内別推移(2014~2015年)

(人/定点)



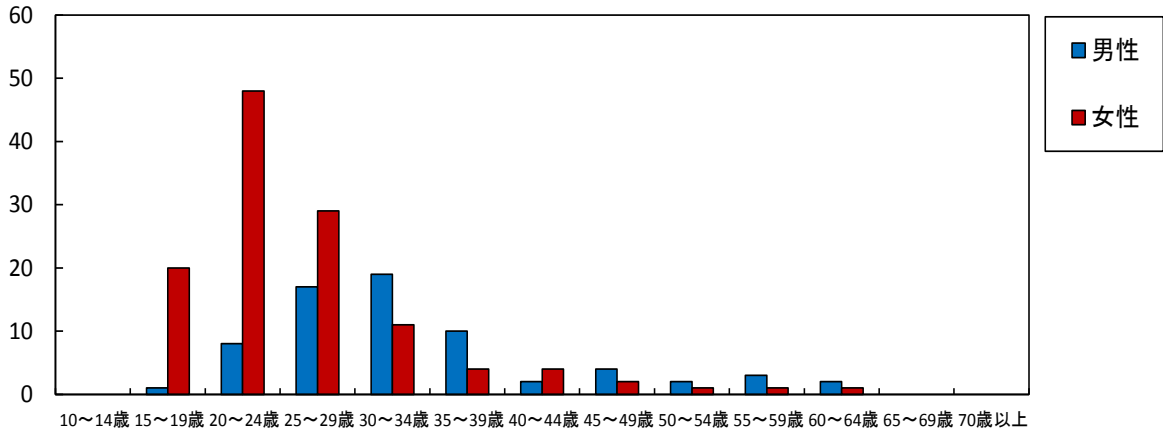
3-2. 性器クラミジア感染症---全国、青森県の定点あたり報告数の推移(2014~2015年)

(人/定点)

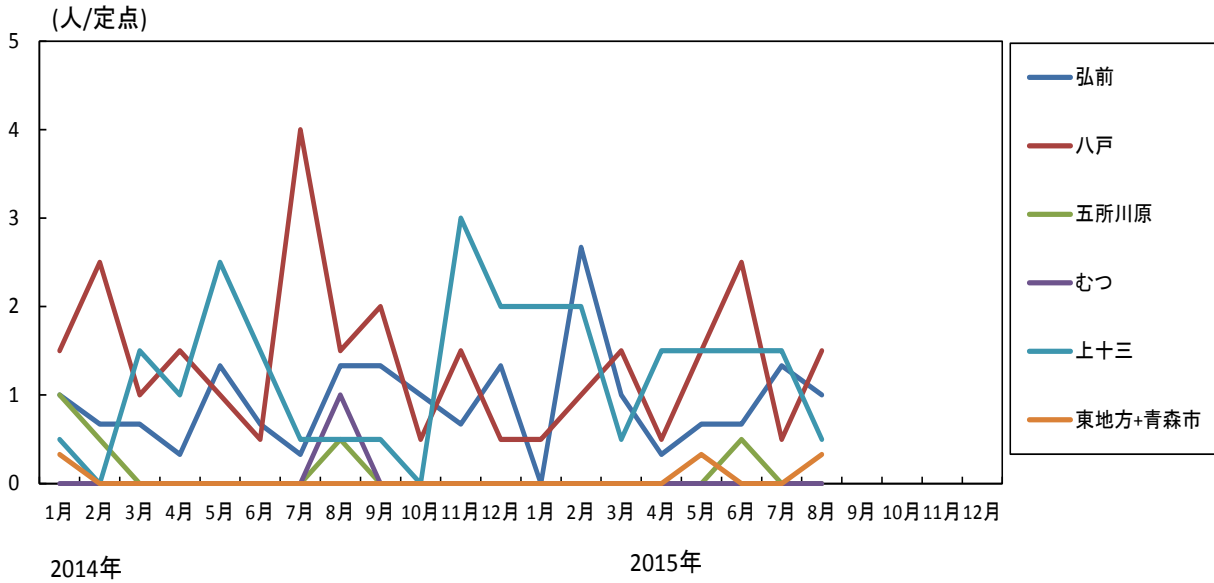


3-3. 性器クラミジア感染症---年齢区分別報告数(2015年1~8月累計)

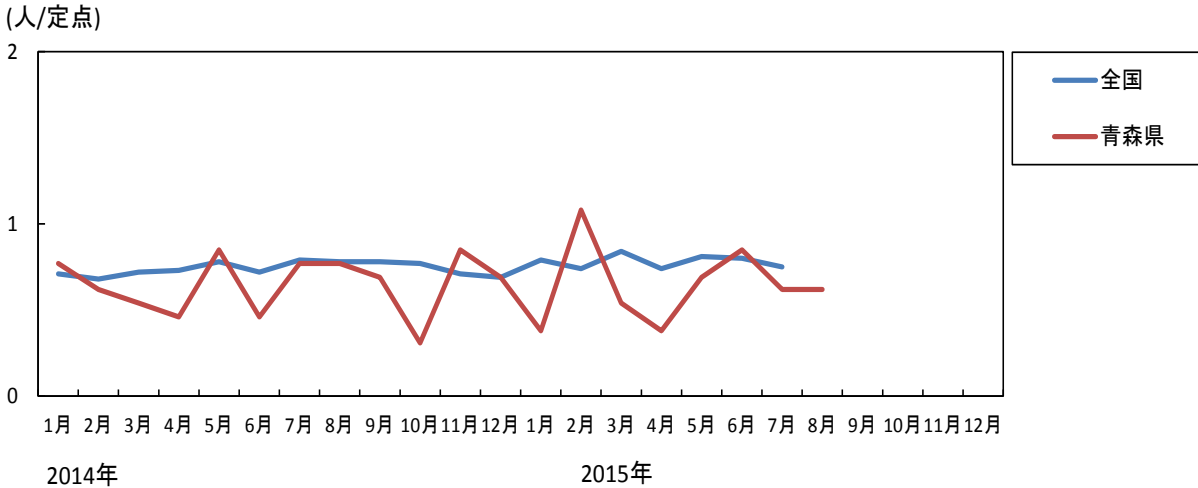
(人)



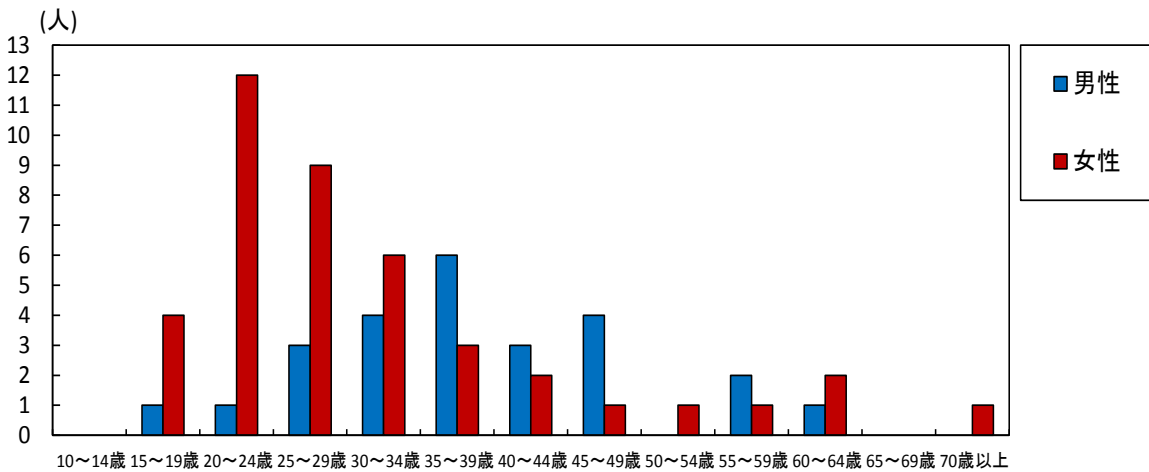
4-1. 性器ヘルペス感染症---保健所管内別推移(2014~2015年)



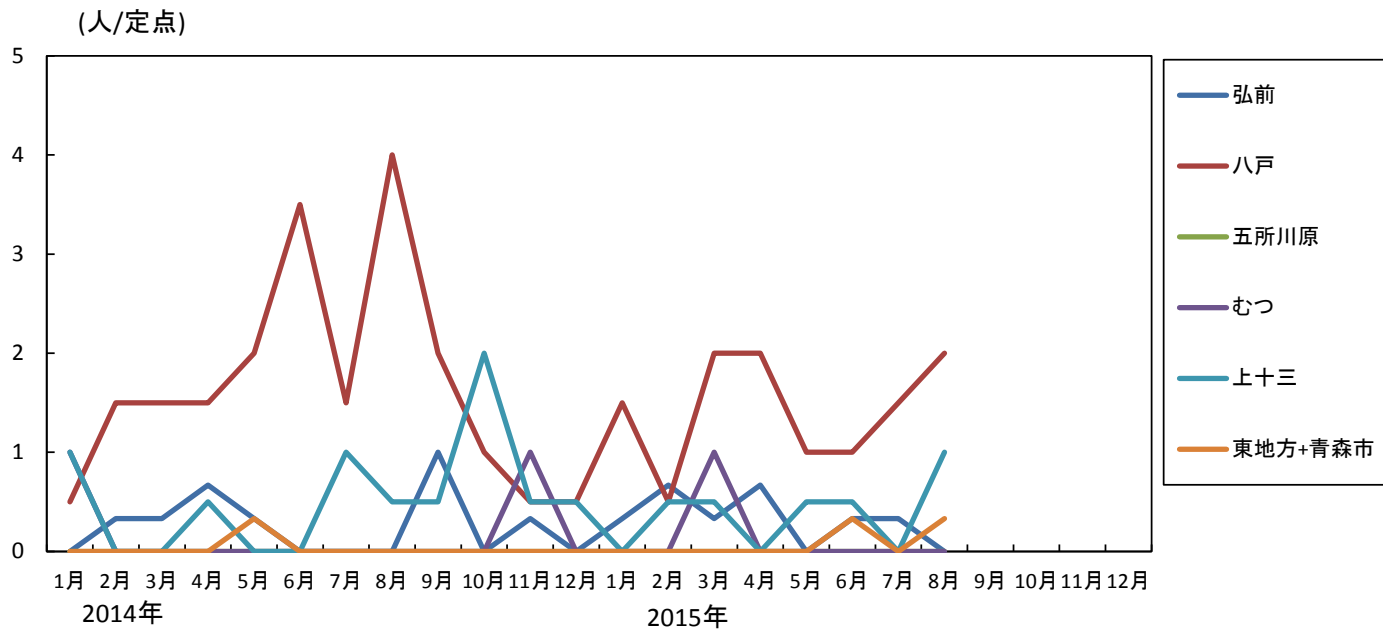
4-2. 性器ヘルペス感染症---全国、青森県の定点あたり報告数の推移(2014~2015年)



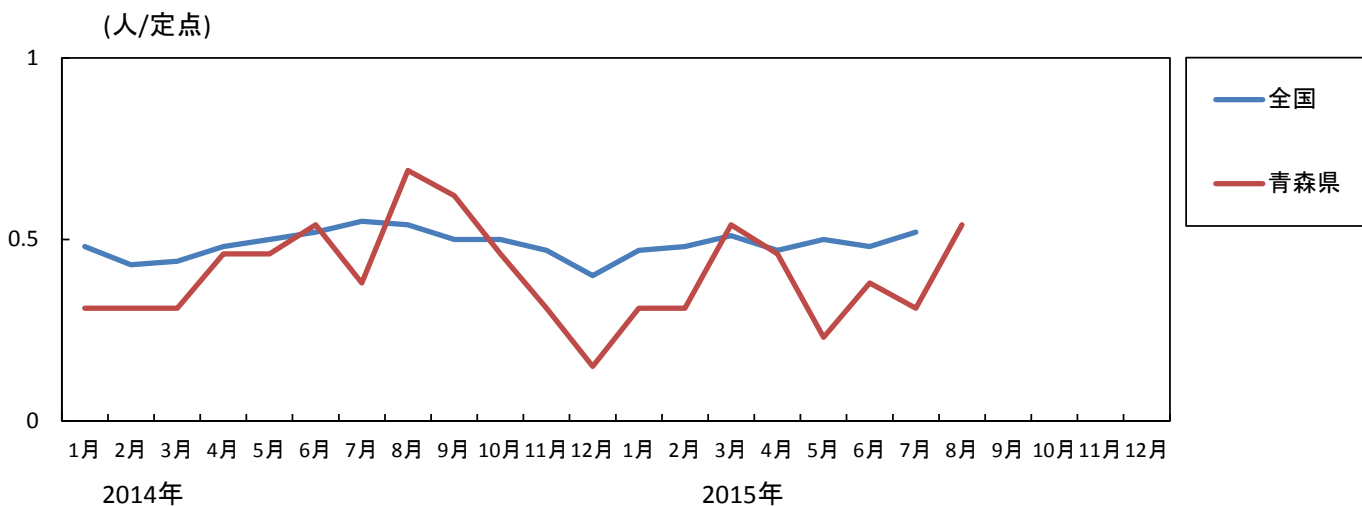
4-3. 性器ヘルペス感染症---年齢区分別報告数(2015年1~8月累計)



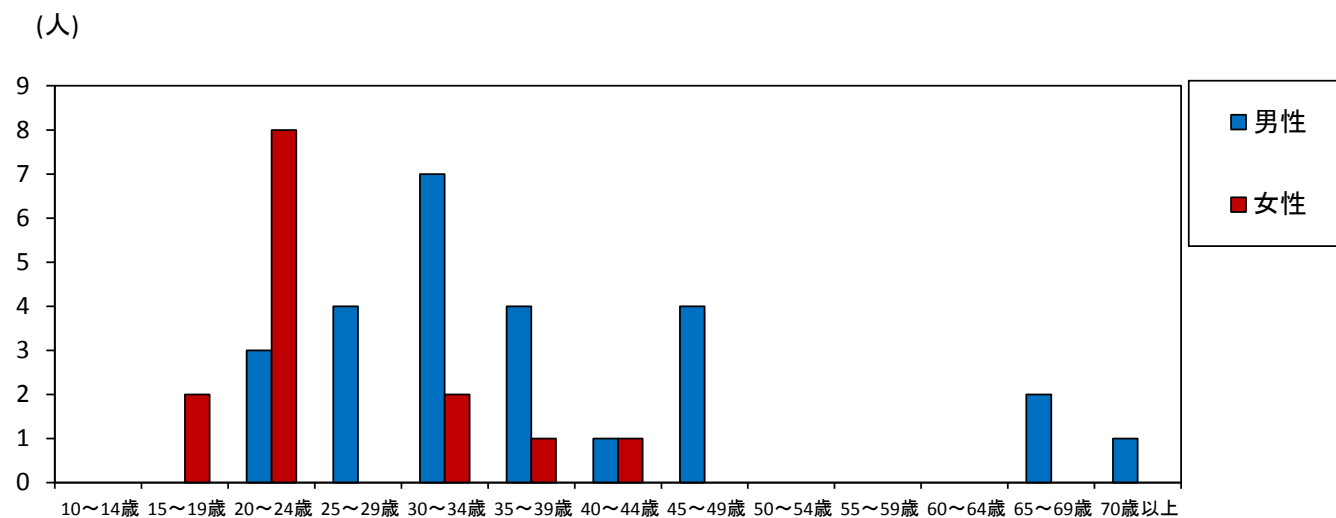
5-1. 尖圭コンジローマ---保健所管内別推移(2014~2015年)



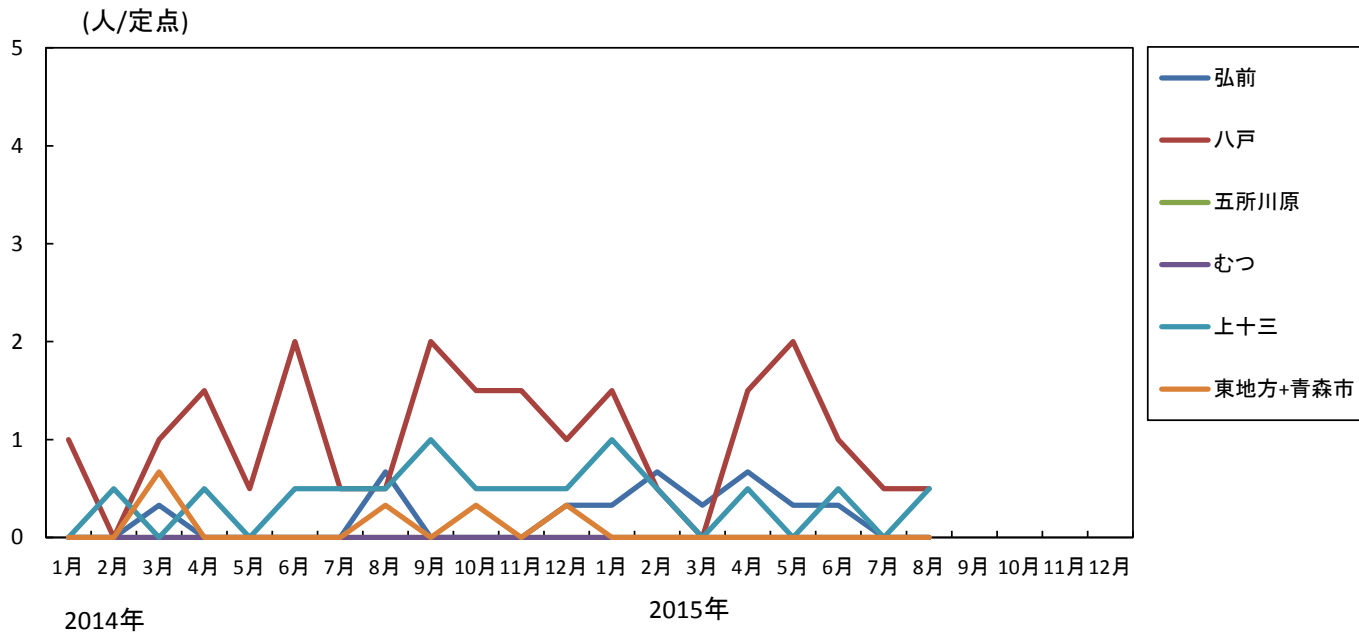
5-2. 尖圭コンジローマ---全国、青森県の定点あたり報告数の推移(2014~2015年)



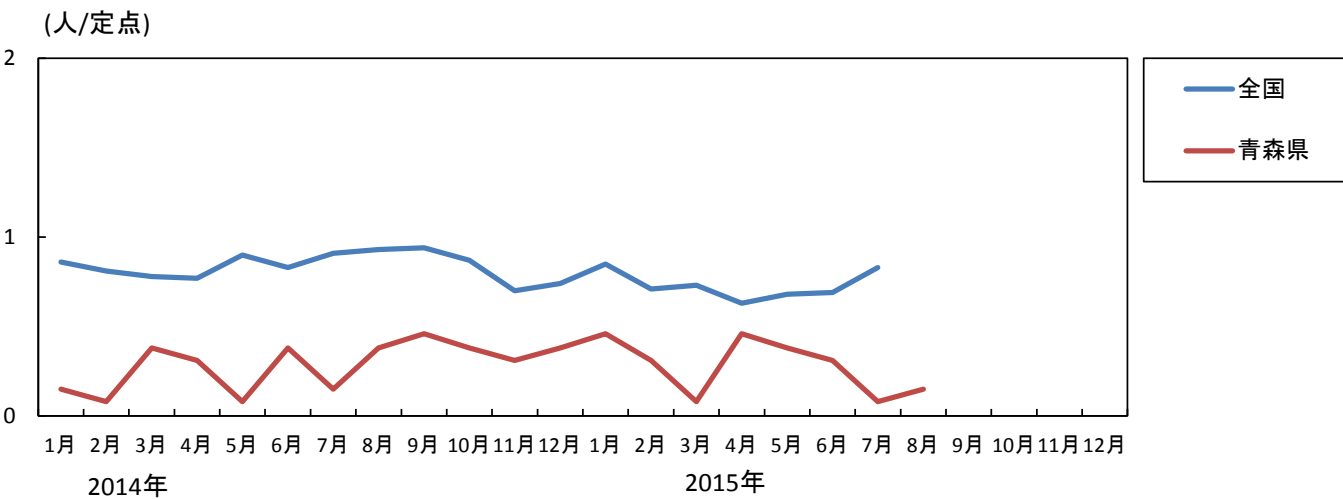
5-3. 尖圭コンジローマ---年齢区分別報告数(2015年1~8月累計)



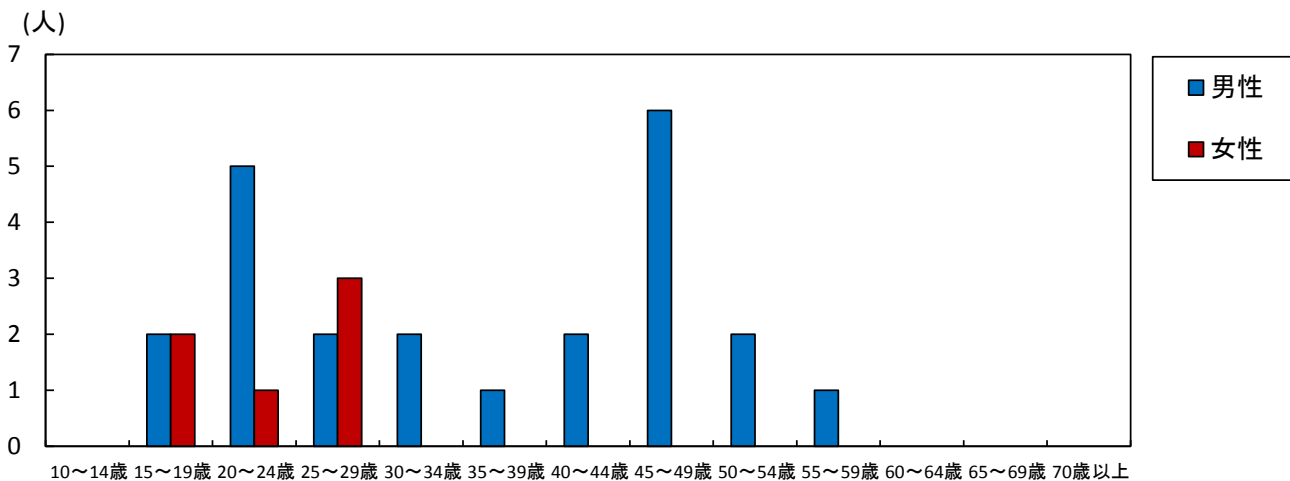
6-1. 淋菌感染症---保健所管内別推移(2014~2015年)



6-2. 淋菌感染症---全国、青森県の定点あたり報告数の推移(2014~2015年)



6-3. 淋菌感染症---年齢区分別報告数(2015年1~8月累計)



7-1. 薬剤耐性菌感染症-----採取部位別 ※同じ人から複数の採取部位で検出された数も含まれます。

(人)

	採 取 部 位 別											青森県 合計
	喀 痰	留置カ テーテル	術創部 (創部 感染)	耳漏液	気管洗 浄液	血 液	髄 液	胸 水 腹 水	尿	便	その他	
メチシリン耐性黄色ブドウ球菌感染症	1	1	1			1			1		1	6
ペニシリン耐性肺炎球菌感染症	1											1
薬剤耐性緑膿菌感染症									1			1

7-2. 薬剤耐性菌感染症-----保健所管内別

(人)

	メチシリン耐性黄色ブドウ球菌感染症		ペニシリン耐性肺炎球菌感染症		薬剤耐性緑膿菌感染症	
	男	女	男	女	男	女
弘前						
八戸	2				1	
五所川原	2	2				
上十三			1			
むつ						
東地方+青森市						

7-3. 薬剤耐性菌感染症---年齢区分別報告数

(人)

年齢	メチシリン耐性黄色ブドウ球菌感染症		ペニシリン耐性肺炎球菌感染症		薬剤耐性緑膿菌感染症	
	男	女	男	女	男	女
0		1				
1~4						
5~9						
10~14						
15~19						
20~24						
25~29						
30~34						
35~39						
40~44						
45~49	1					
50~54						
55~59						
60~64	1					
65~69					1	
70~	2	1	1			
合計	4	2	1		1	