



MRAPID

Monthly Report on Aomori Prefectural Infectious Disease

青森県感染症発生情報

青森県感染症情報センター

(青森県環境保健センター内：担当 微生物部)

2015年7月報

TEL 017-736-5411 FAX 017-736-5419

青森県環境保健センターホームページ

<http://www.pref.aomori.lg.jp/welfare/health/kansen.html>

1. 第27週から第30週（6月29日～7月26日）までの動向

① 性感染症：(2-1～6-3 参照)

- ・県内の性感染症患者総報告数は32人(6月は47人)でした。
- ・保健所管内別では、八戸保健所管内で、性感染症の定点あたり報告数の総合計が最多でした。

② 薬剤耐性菌感染症(7-1、2、3 参照)

- ・メチシリン耐性黄色ブドウ球菌感染症は8人(6月は13人)、ペニシリン耐性肺炎球菌感染症は3人(6月は0人)、薬剤耐性緑膿菌感染症は0人(6月は0人)でした。

③ 全数把握対象疾患：各保健所管内の届出状況は、以下のとおりでした。

- ・結核 18人：東地方+青森市(5人)、弘前(3人)、八戸(6人)、五所川原(1人)、上十三(2人)、むつ(1人)
- ・腸管出血性大腸菌感染症 23人：東地方+青森市(19人)、弘前(1人)、八戸(2人)、むつ(1人)
- ・アメーバ赤痢 1人：弘前(1人)
- ・カルバペネム耐性腸内細菌感染症 3人：八戸(2人)、むつ(1人)
- ・侵襲性肺炎球菌感染症 2人：八戸(2人)
- ・梅毒 2人：東地方+青森市(1人)、八戸(1人)

2. 性感染症発生状況

2-1. 保健所管内別

(人/定点)

	性器クラミジア		性器ヘルペス		尖圭コンジローマ		淋菌感染症		合計		総合計
	男	女	男	女	男	女	男	女	男	女	
弘前	0.33	1.33		1.33		0.33			0.33	2.99	3.32
八戸	2.00	1.00	0.50		1.00	0.50	0.50		4.00	1.50	5.50
五所川原											
上十三	0.50	1.00	0.50	1.00					1.00	2.00	3.00
むつ		2.00								2.00	2.00
東地方+青森市		1.00								1.00	1.00

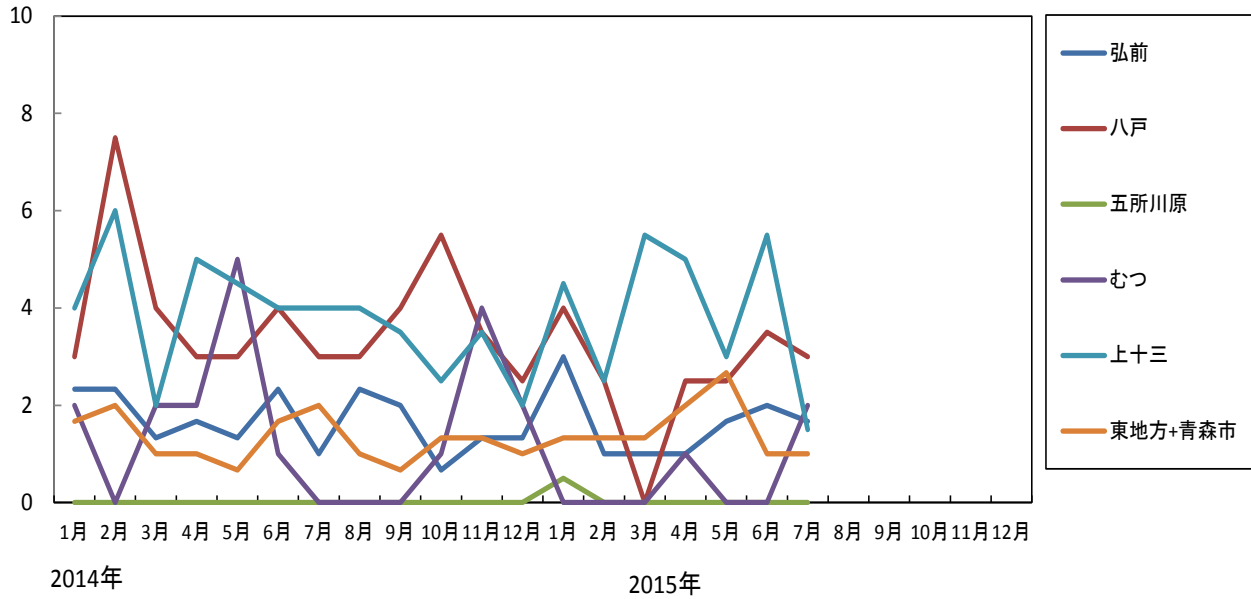
2-2. 年齢別・性別

(人)

年齢	性器クラミジア		性器ヘルペス		尖圭コンジローマ		淋菌感染症		青森県計	
	男	女	男	女	男	女	男	女	男	女
0										
1～4										
5～9										
10～14										
15～19		2								2
20～24	2	4		1		1			2	6
25～29	1	3	1	1	1				3	4
30～34	2	2		1	1				3	3
35～39	1		1	1					2	1
40～44						1				1
45～49		1		1						2
50～54							1		1	
55～59		1								1
60～64				1						1
65～69										
70～										
合計	6	13	2	6	2	2	1		11	21

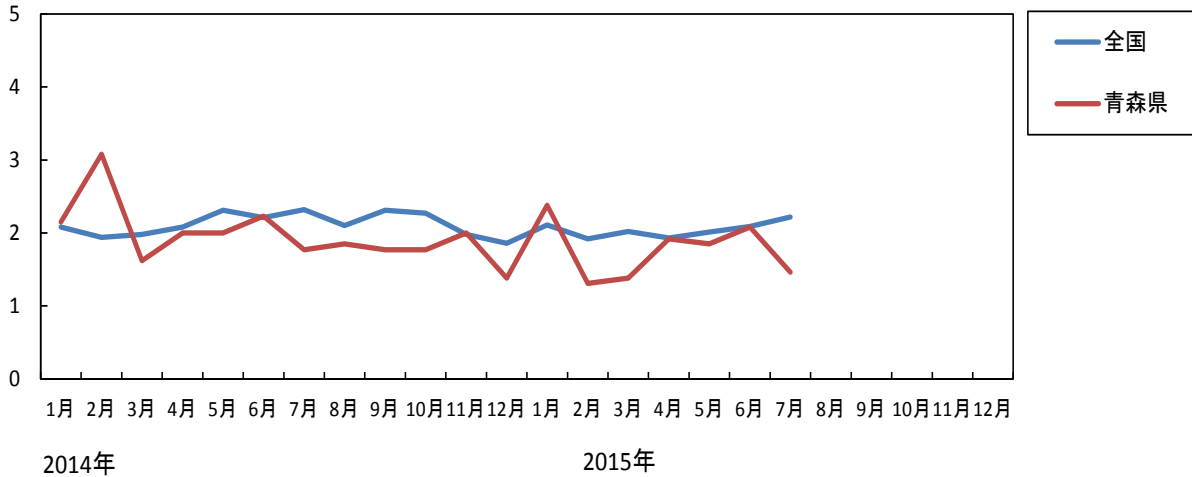
3-1. 性器クラミジア感染症---保健所管内別推移(2014~2015年)

(人/定点)



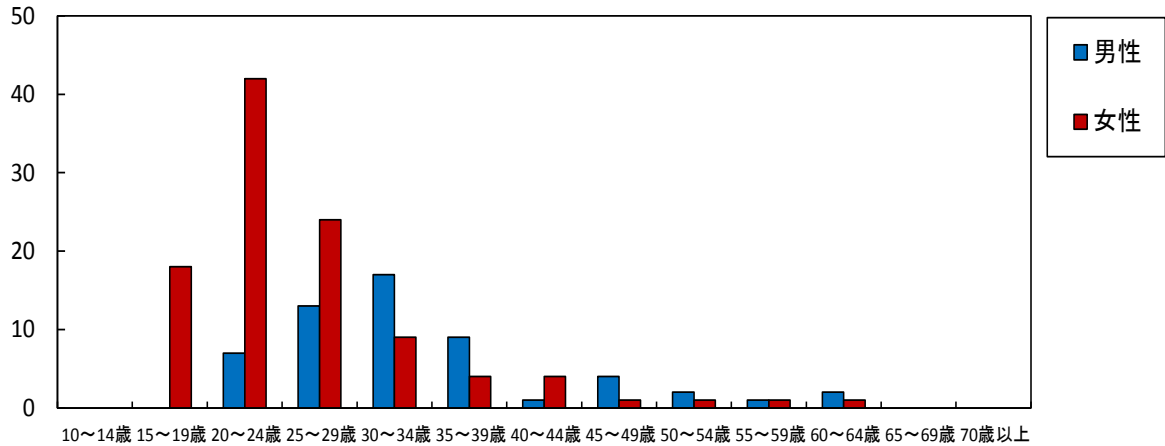
3-2. 性器クラミジア感染症---全国、青森県の定点あたり報告数の推移(2014~2015年)

(人/定点)

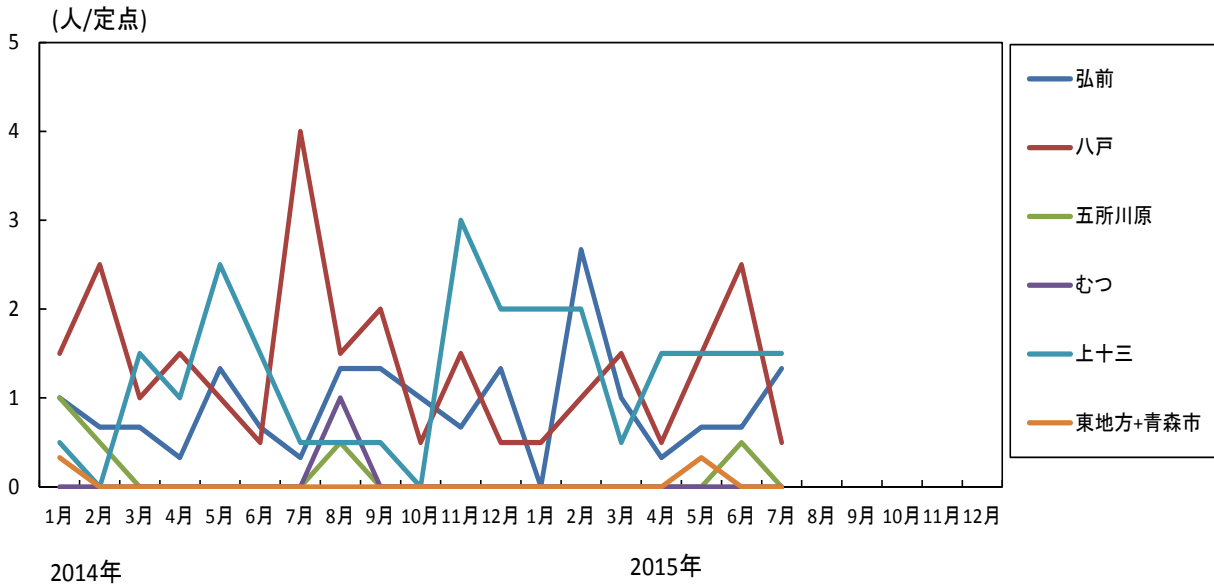


3-3. 性器クラミジア感染症---年齢区分別報告数(2015年1~7月累計)

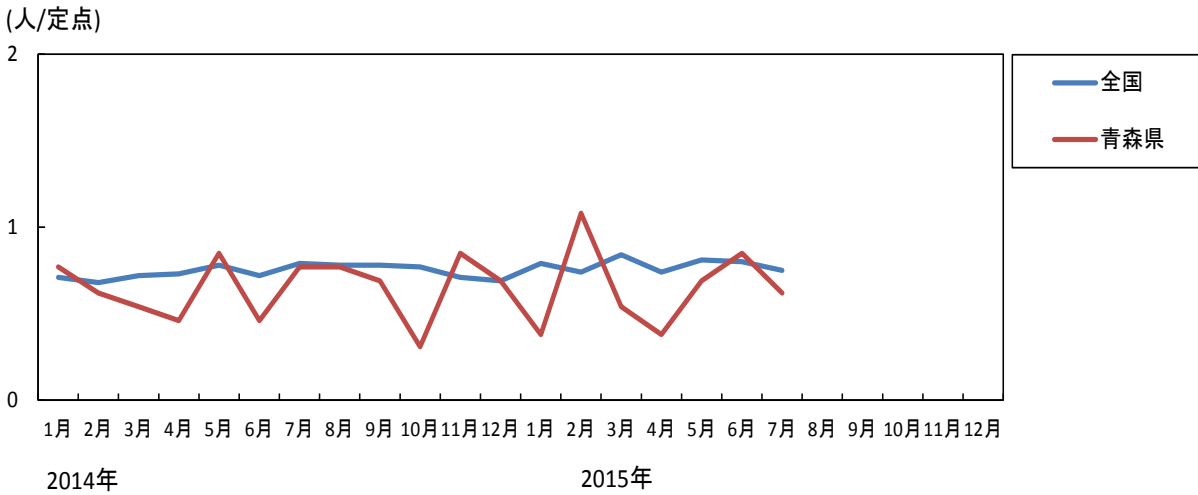
(人)



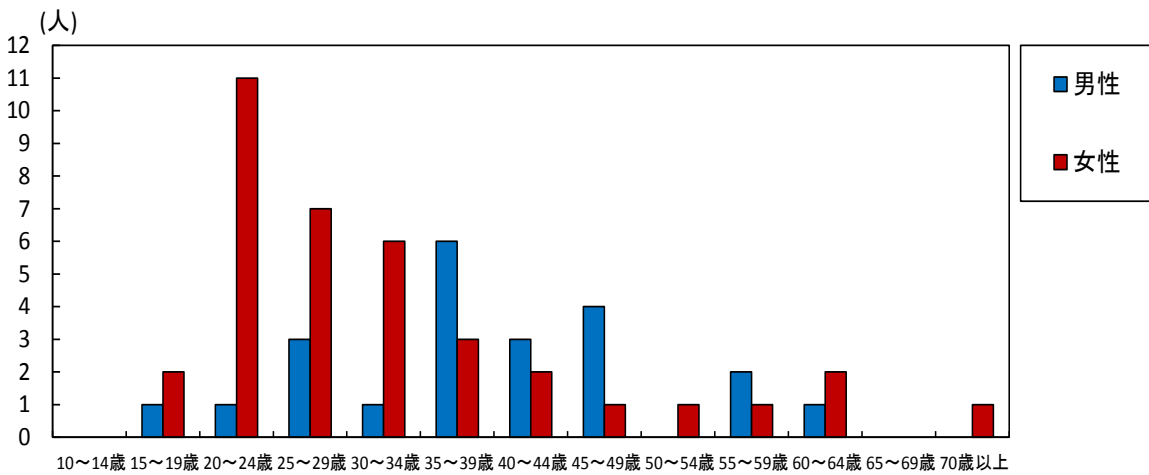
4-1. 性器ヘルペス感染症---保健所管内別推移(2014~2015年)



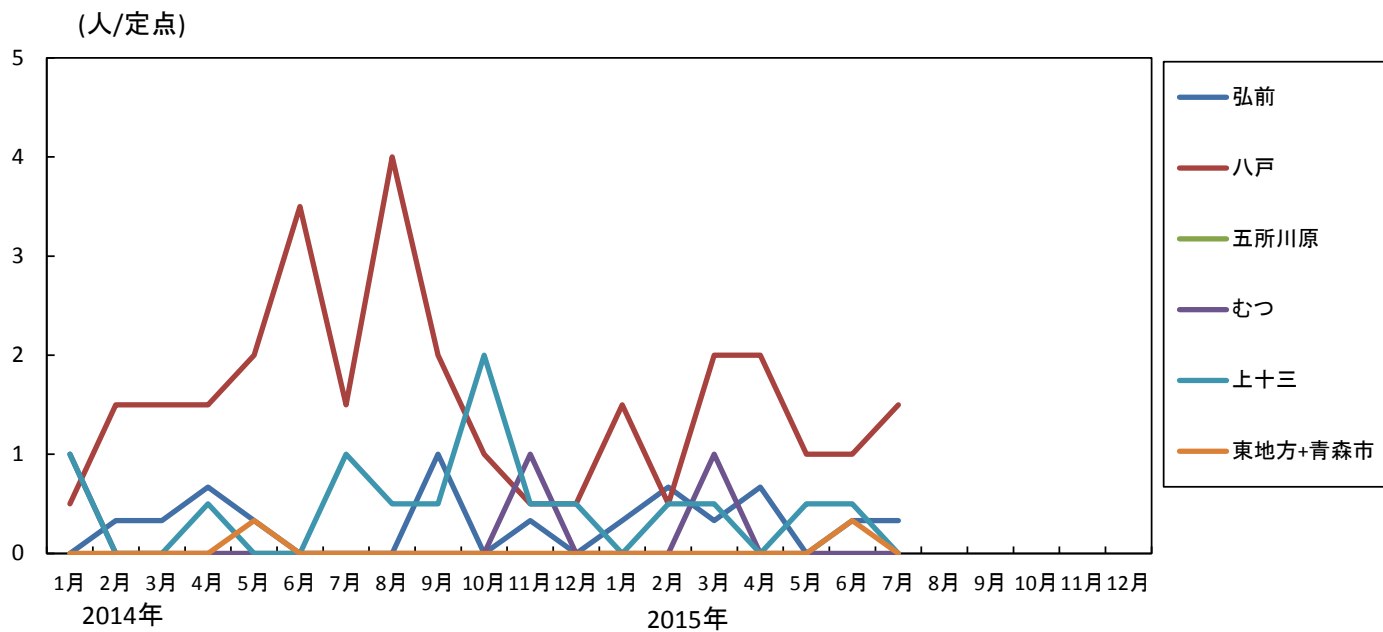
4-2. 性器ヘルペス感染症---全国、青森県の定点あたり報告数の推移(2014~2015年)



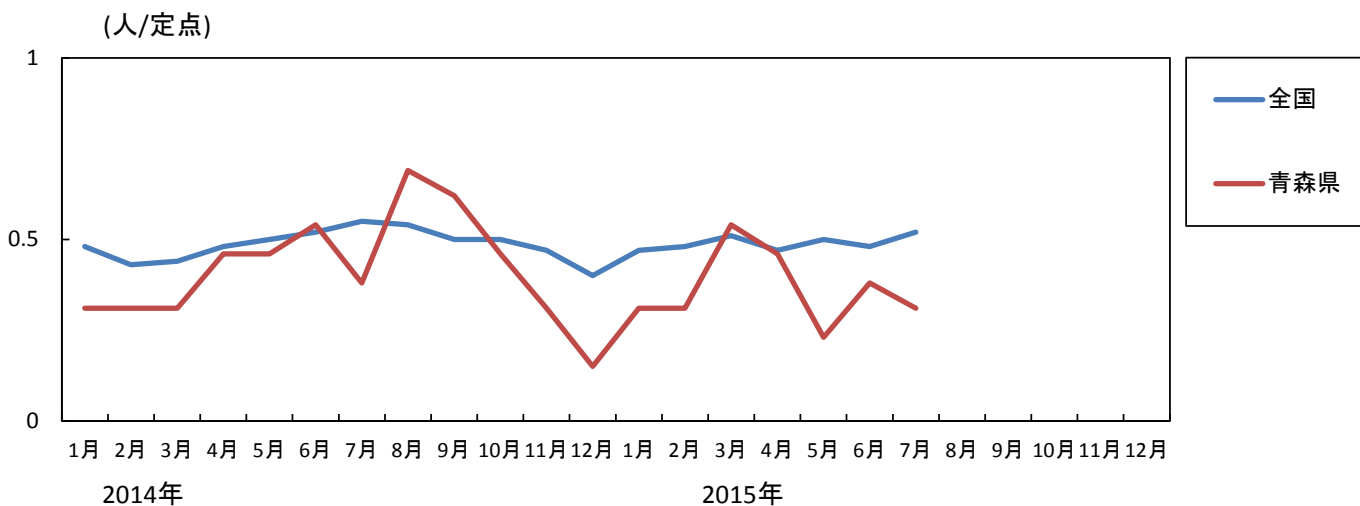
4-3. 性器ヘルペス感染症---年齢区分別報告数(2015年1~7月累計)



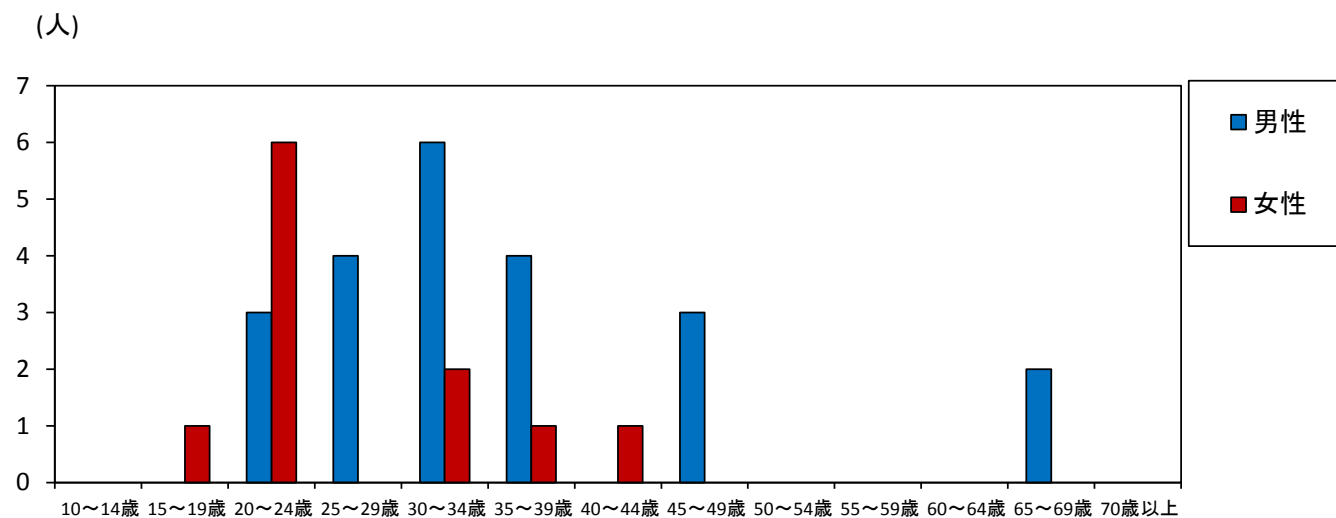
5-1. 尖圭コンジローマ---保健所管内別推移(2014~2015年)



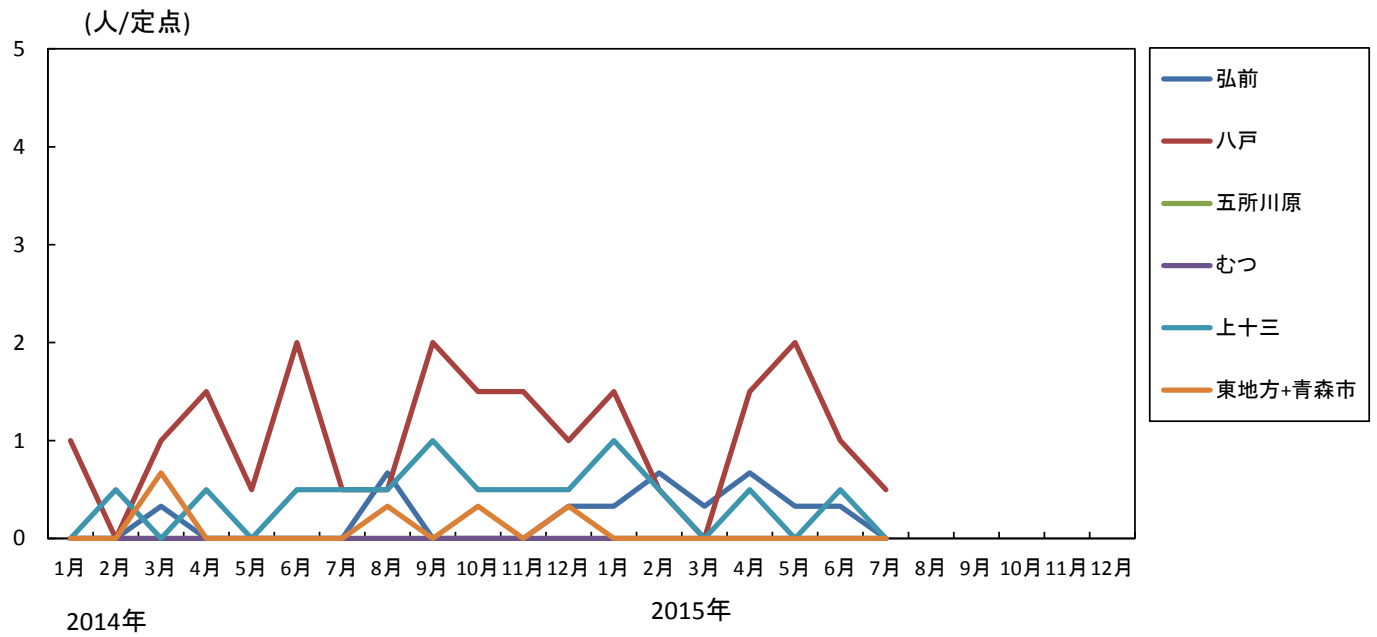
5-2. 尖圭コンジローマ---全国、青森県の定点あたり報告数の推移(2014~2015年)



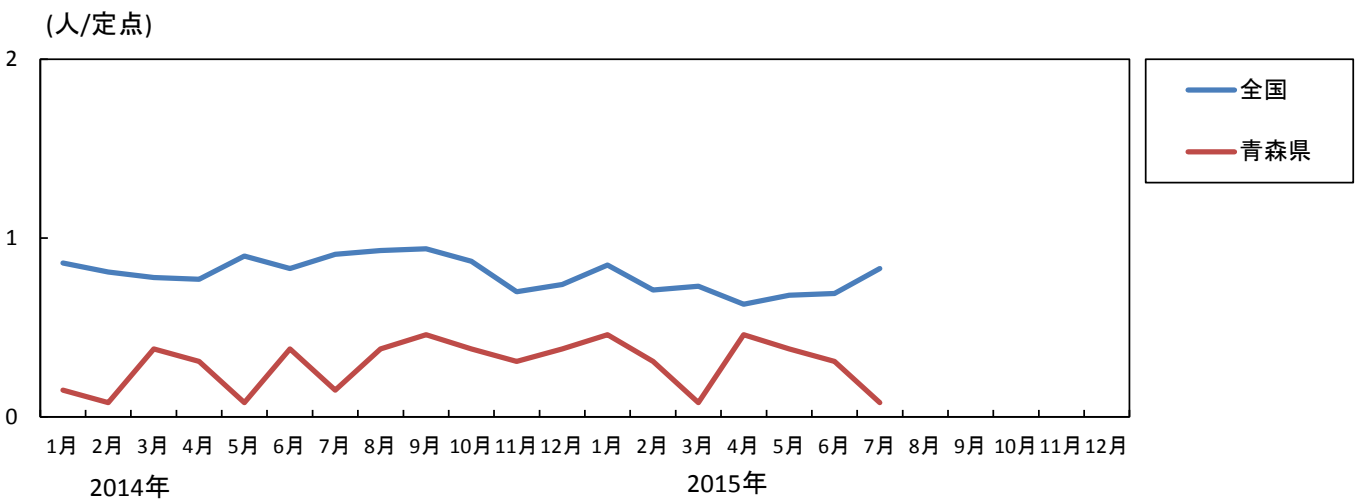
5-3. 尖圭コンジローマ---年齢区分別報告数(2015年1~7月累計)



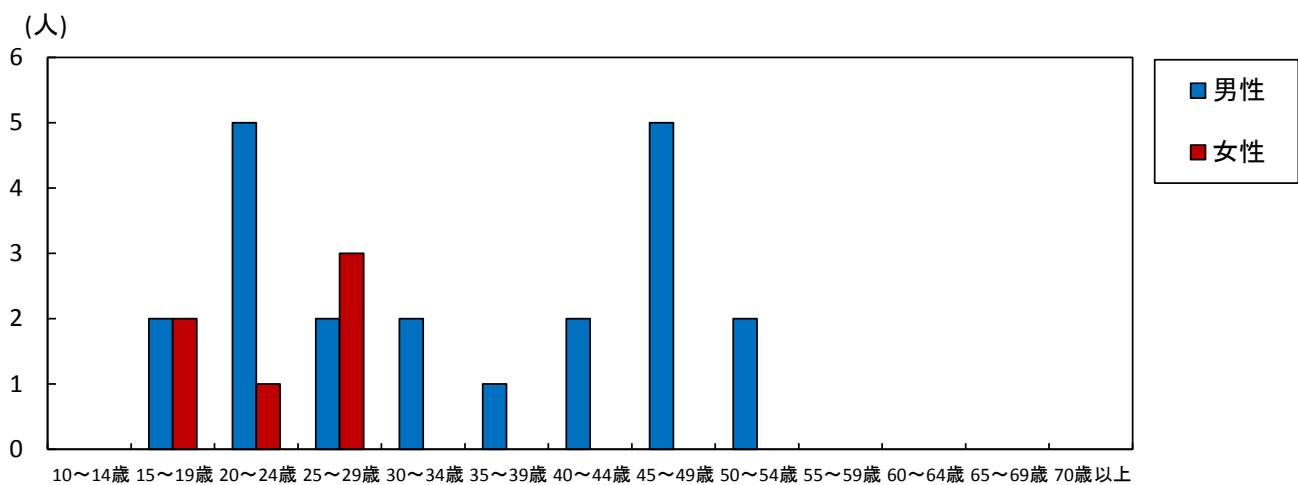
6-1. 淋菌感染症---保健所管内別推移(2014~2015年)



6-2. 淋菌感染症---全国、青森県の定点あたり報告数の推移(2014~2015年)



6-3. 淋菌感染症---年齢区分別報告数(2015年1~7月累計)



7-1. 薬剤耐性菌感染症-----採取部位別 ※同じ人から複数の採取部位で検出された数も含まれます。

(人)

	採 取 部 位 別											青森県 合計
	喀 痰	留置カ テーテル	術創部 (創部 感染)	耳漏液	気管洗 浄液	血 液	髄 液	胸 水 腹 水	尿	便	その他	
メチシリン耐性黄色ブドウ球菌感染症	2	1	2			1					2	8
ペニシリン耐性肺炎球菌感染症	3											3
薬剤耐性緑膿菌感染症												

7-2. 薬剤耐性菌感染症-----保健所管内別

(人)

	メチシリン耐性黄色ブドウ球菌感染症		ペニシリン耐性肺炎球菌感染症		薬剤耐性緑膿菌感染症	
	男	女	男	女	男	女
弘前	1					
八戸	2	1				
五所川原	2	1				
上十三			3			
むつ		1				
東地方+青森市						

7-3. 薬剤耐性菌感染症---年齢区分別報告数

(人)

年齢	メチシリン耐性黄色ブドウ球菌感染症		ペニシリン耐性肺炎球菌感染症		薬剤耐性緑膿菌感染症	
	男	女	男	女	男	女
0						
1~4						
5~9						
10~14						
15~19						
20~24						
25~29						
30~34						
35~39						
40~44						
45~49						
50~54			1			
55~59						
60~64			1			
65~69						
70~	5	3	1			
合計	5	3	3			