



# MRAPID

Monthly Report on Aomori Prefectural Infectious Disease

## 青森県感染症発生情報

青森県感染症情報センター

(青森県環境保健センター内：担当 微生物部)

### 2015年5月報

TEL 017-736-5411 FAX 017-736-5419

青森県環境保健センターホームページ

<http://www.pref.aomori.lg.jp/welfare/health/kansen.html>

#### 1. 第18週から第22週（4月27日～5月31日）までの動向

##### ① 性感染症：(2-1～6-3 参照)

- ・県内の性感染症患者総報告数は41人(4月は42人)でした。
- ・保健所管内別では、八戸保健所管内で、性感染症の定点あたり報告数の総合計が最多でした。

##### ② 薬剤耐性菌感染症(7-1、2、3 参照)

- ・メチシリン耐性黄色ブドウ球菌感染症は9人(4月は7人)、ペニシリン耐性肺炎球菌感染症は1人(4月は0人)、薬剤耐性緑膿菌感染症は1人(4月は1人)でした。

##### ③ 全数把握対象疾患：各保健所管内の届出状況は、以下のとおりでした。

- ・結核27人：東地方+青森市(5人)、弘前(5人)、八戸(8人)、五所川原(1人)、上十三(5人)、むつ(3人)
- ・つつが虫病3人：東地方+青森市(1人)、弘前(1人)、上十三(1人)
- ・急性脳炎1人：八戸(1人)
- ・クロイツフェルト・ヤコブ病1人：八戸(1人)
- ・後天性免疫不全症候群1人：八戸(1人)
- ・侵襲性インフルエンザ菌感染症1人：弘前(1人)
- ・侵襲性肺炎球菌感染症2人：八戸(2人)
- ・梅毒2人：東地方+青森市(1人)、上十三(1人)

#### 2. 性感染症発生状況

##### 2-1. 保健所管内別

(人/定点)

	性器クラミジア		性器ヘルペス		尖圭コンジローマ		淋菌感染症		合計		総合計
	男	女	男	女	男	女	男	女	男	女	
弘前		1.67		0.67				0.33		2.67	2.67
八戸	1.00	1.50	1.50		1.00		2.00		5.50	1.50	7.00
五所川原											
上十三	1.50	1.50	0.50	1.00	0.50				2.50	2.50	5.00
むつ											
東地方+青森市	0.67	2.00	0.33						1.00	2.00	3.00

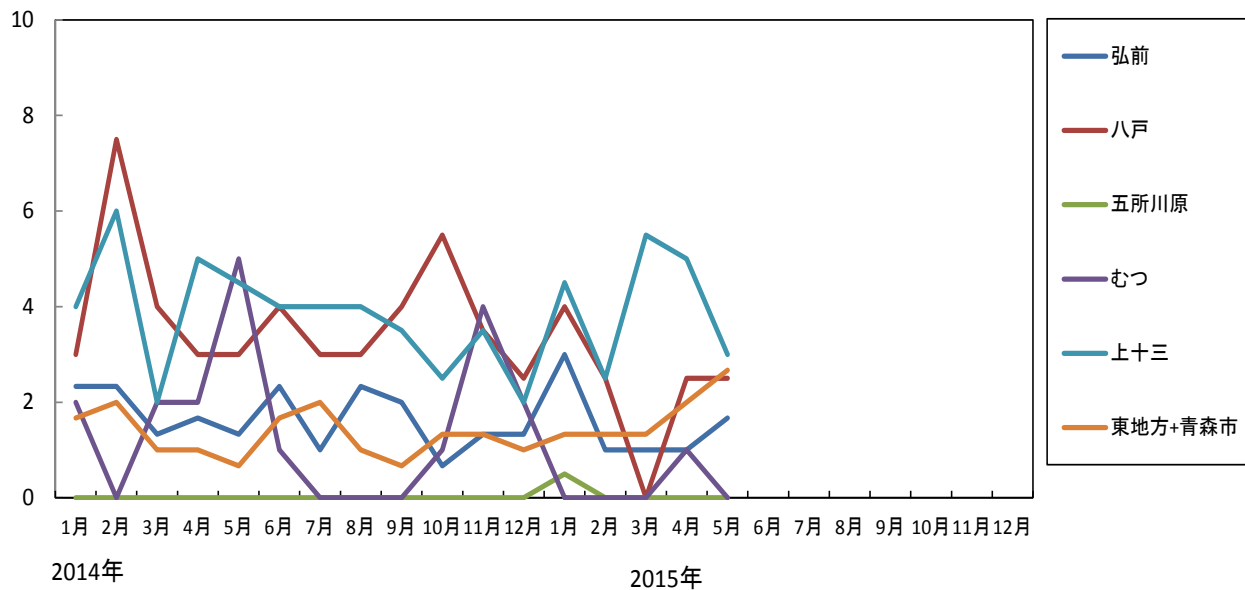
##### 2-2. 年齢別・性別

(人)

年齢	性器クラミジア		性器ヘルペス		尖圭コンジローマ		淋菌感染症		青森県計	
	男	女	男	女	男	女	男	女	男	女
0										
1～4										
5～9										
10～14										
15～19		3		1						4
20～24		6		2			1		1	8
25～29	1	5			1		1	1	3	6
30～34	3	2		1	1				4	3
35～39	2		2						4	
40～44			1						1	
45～49			1		1		2		4	
50～54										
55～59			1						1	
60～64	1	1							1	1
65～69										
70～										
合計	7	17	5	4	3		4	1	19	22

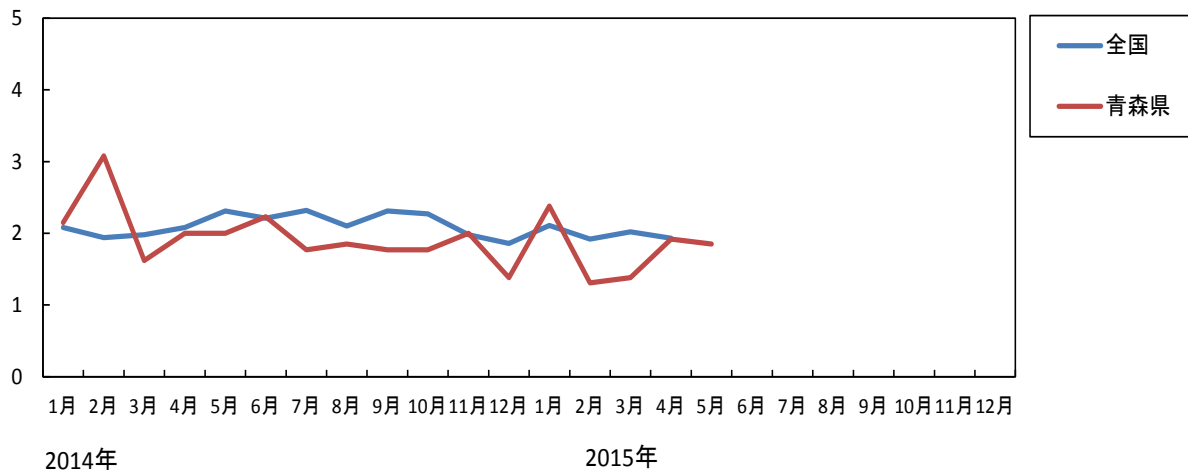
3-1. 性器クラミジア感染症---保健所管内別推移(2014~2015年)

(人/定点)



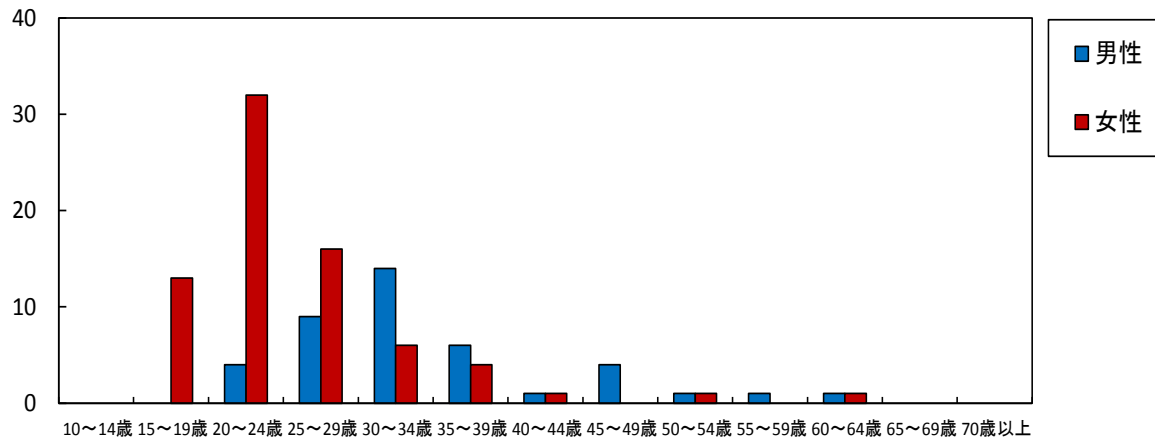
3-2. 性器クラミジア感染症---全国、青森県の定点あたり報告数の推移(2014~2015年)

(人/定点)

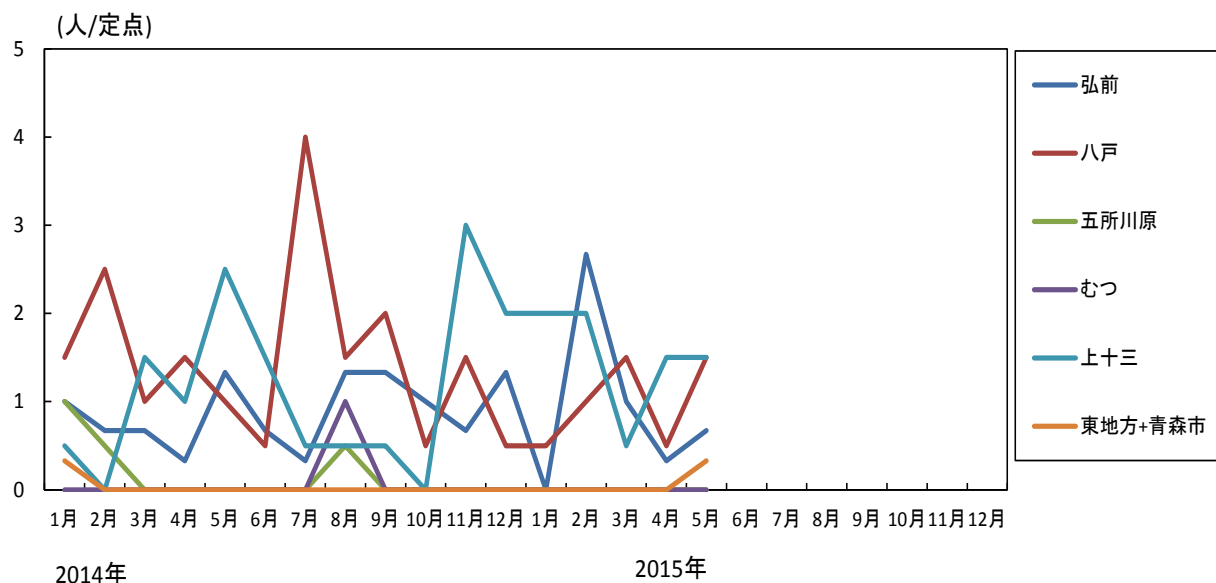


3-3. 性器クラミジア感染症---年齢区分別報告数(2015年1~5月累計)

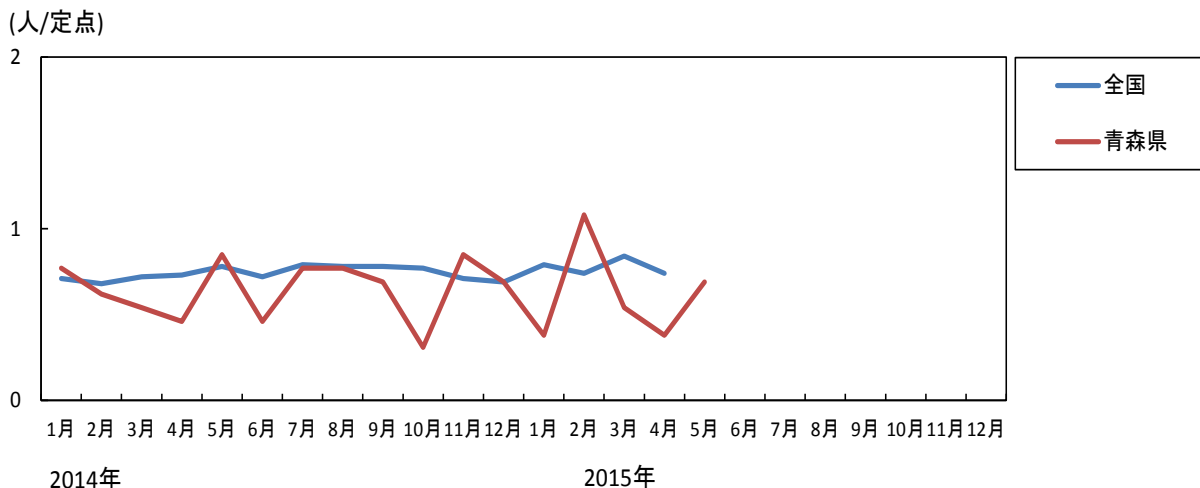
(人)



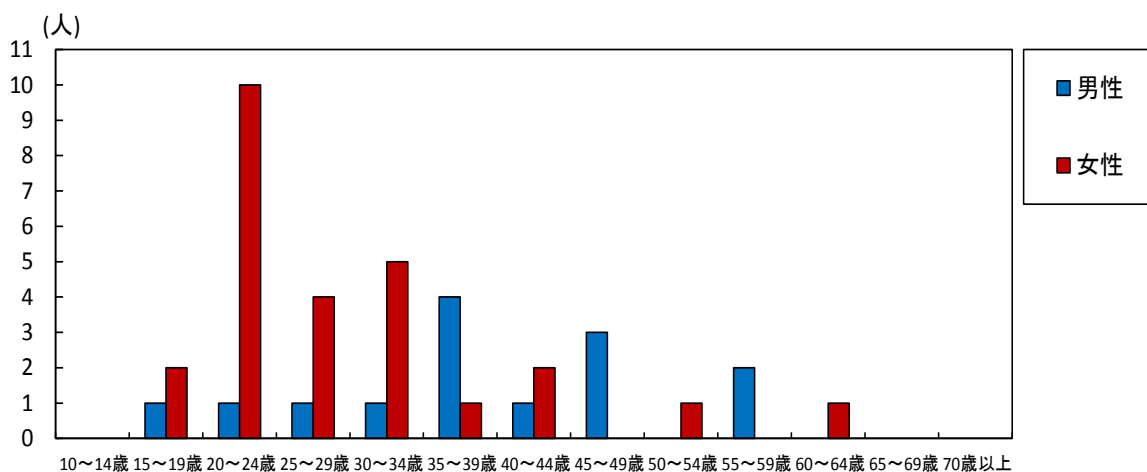
4-1. 性器ヘルペス感染症---保健所管内別推移(2014~2015年)



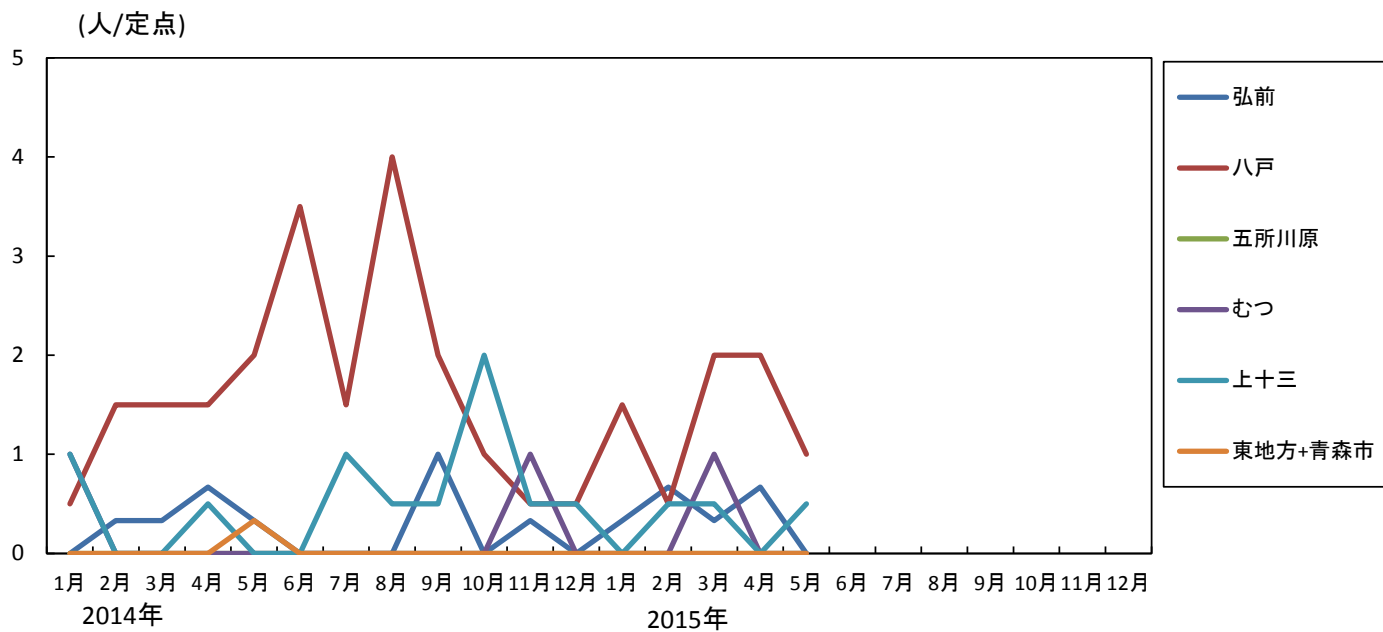
4-2. 性器ヘルペス感染症---全国、青森県の定点あたり報告数の推移(2014~2015年)



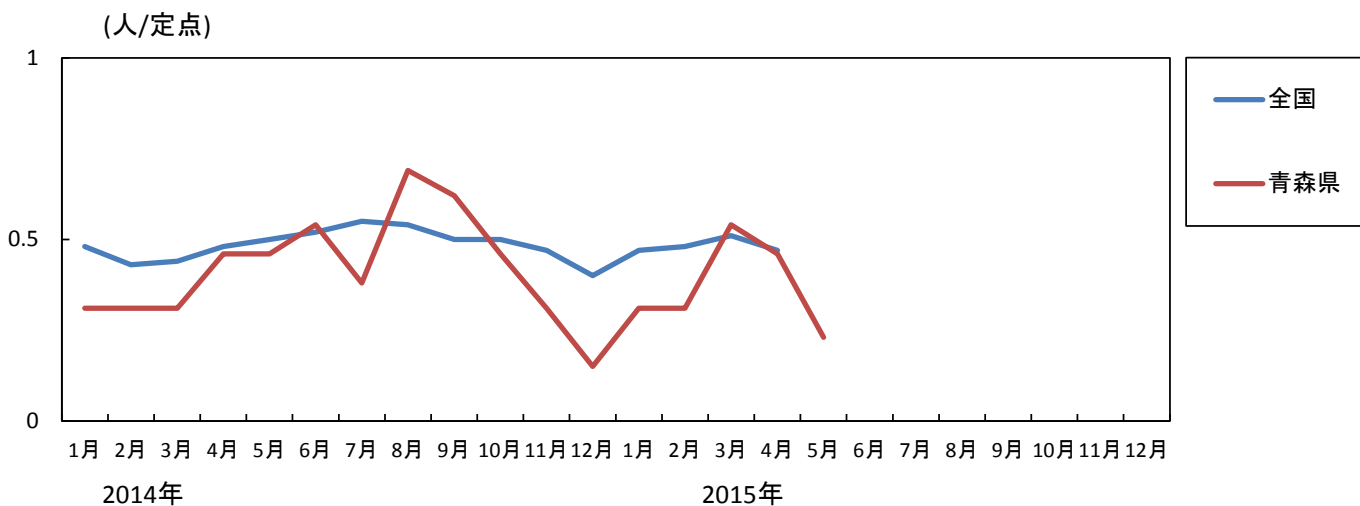
4-3. 性器ヘルペス感染症---年齢区分別報告数(2015年1~5月累計)



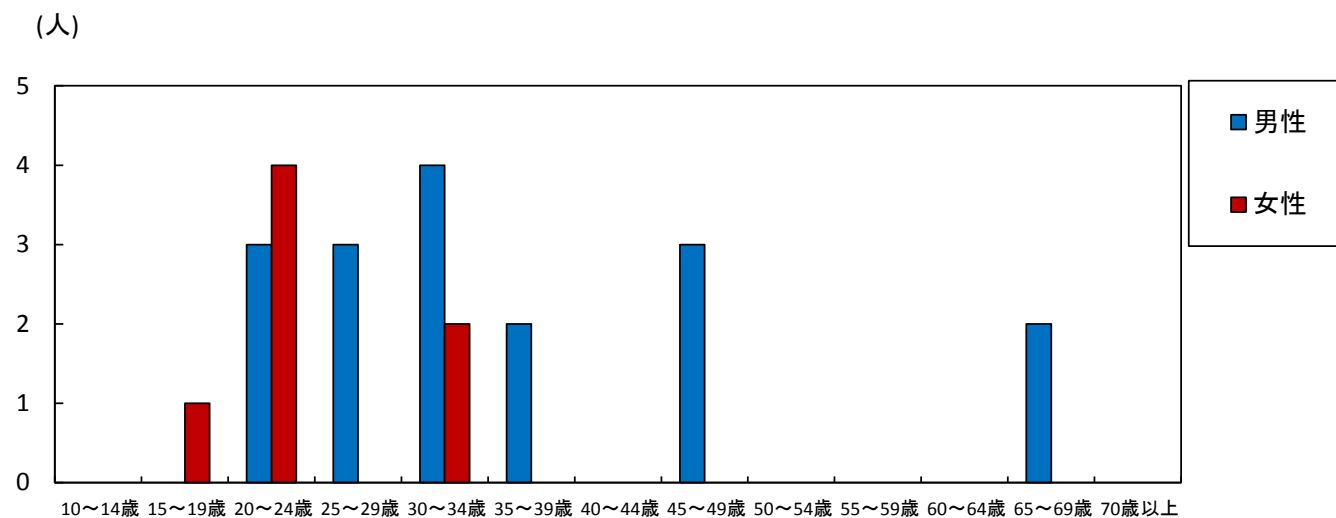
5-1. 尖圭コンジローマ---保健所管内別推移(2014~2015年)



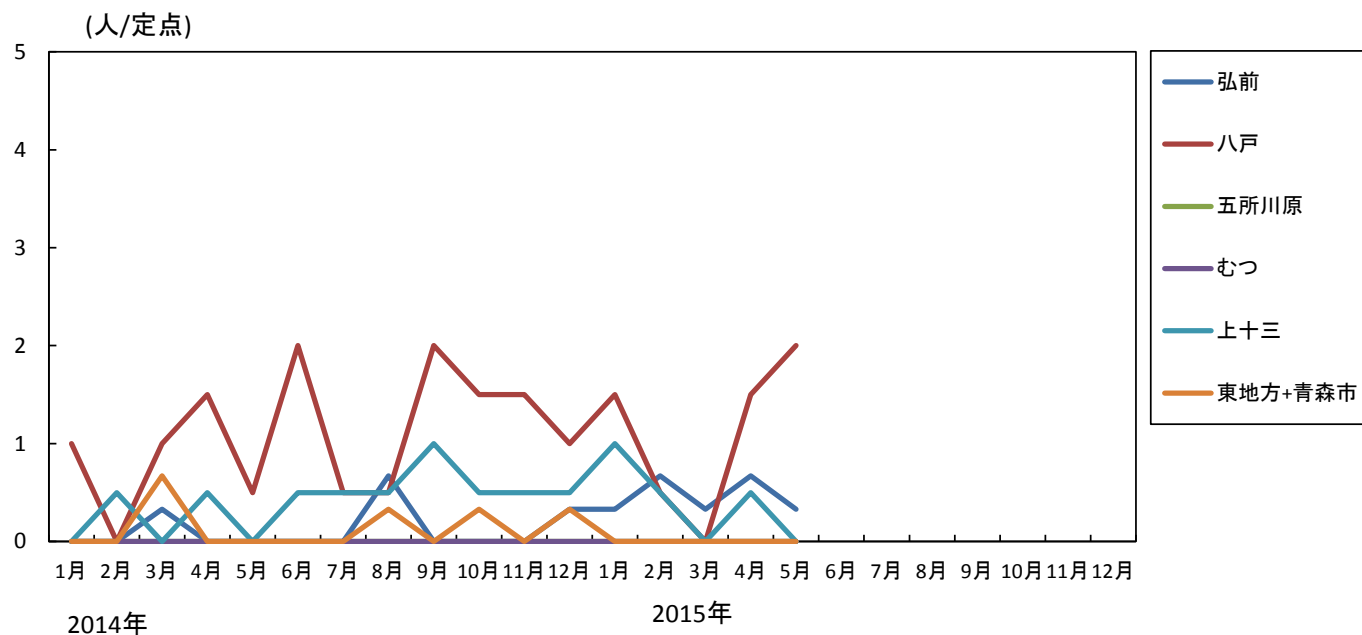
5-2. 尖圭コンジローマ---全国、青森県の定点あたり報告数の推移(2014~2015年)



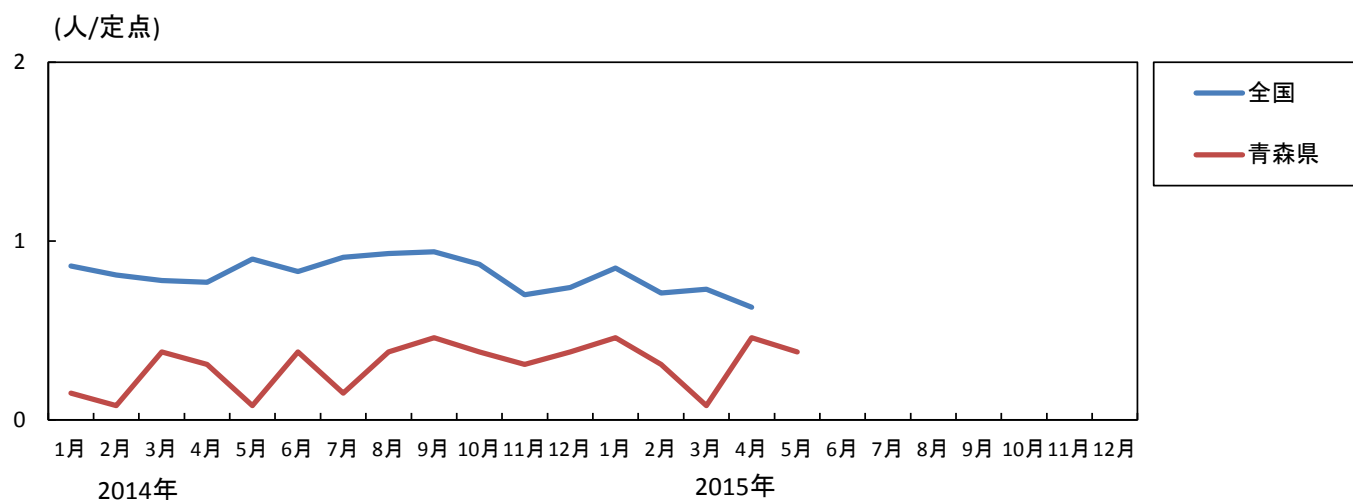
5-3. 尖圭コンジローマ---年齢区分別報告数(2015年1~5月累計)



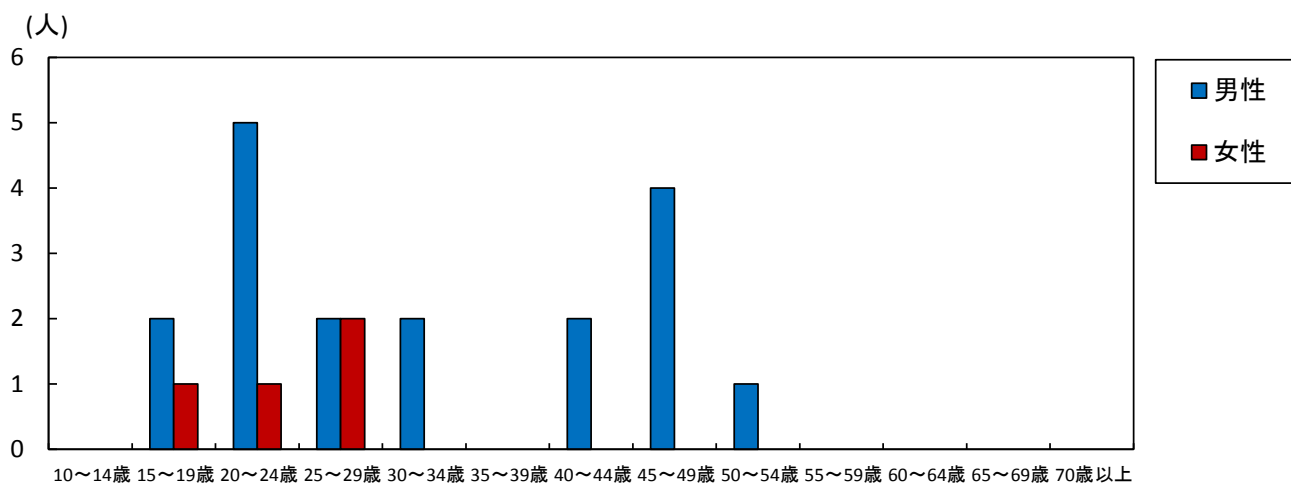
6-1. 淋菌感染症---保健所管内別推移(2014~2015年)



6-2. 淋菌感染症---全国、青森県の定点あたり報告数の推移(2014~2015年)



6-3. 淋菌感染症---年齢区分別報告数(2015年1~5月累計)



7-1. 薬剤耐性菌感染症-----採取部位別 ※同じ人から複数の採取部位で検出された数も含まれます。

(人)

	採 取 部 位 別											青森県 合計
	喀 痰	留置カ テーテル	術創部 (創部 感染)	耳漏液	気管洗 浄液	血 液	髄 液	胸 水 腹 水	尿	便	その他	
メチシリン耐性黄色ブドウ球菌感染症	5		1						1		2	9
ペニシリン耐性肺炎球菌感染症	1											1
薬剤耐性緑膿菌感染症		1										1

7-2. 薬剤耐性菌感染症-----保健所管内別

(人)

	メチシリン耐性黄色ブドウ球菌感染症		ペニシリン耐性肺炎球菌感染症		薬剤耐性緑膿菌感染症	
	男	女	男	女	男	女
弘前		1				
八戸	3					
五所川原	1	3			1	
上十三		1	1			
むつ						
東地方+青森市						

7-3. 薬剤耐性菌感染症---年齢区分別報告数

(人)

年齢	メチシリン耐性黄色ブドウ球菌感染症		ペニシリン耐性肺炎球菌感染症		薬剤耐性緑膿菌感染症	
	男	女	男	女	男	女
0	1					
1~4						
5~9						
10~14						
15~19						
20~24		1				
25~29						
30~34						
35~39						
40~44						
45~49						
50~54						
55~59						
60~64						
65~69	2					
70~	1	4	1		1	
合計	4	5	1		1	