



MRAPID

Monthly Report on Aomori Prefectural Infectious Disease

青森県感染症発生情報

青森県感染症情報センター

(青森県環境保健センター内：担当 微生物部)

2015年3月報

TEL 017-736-5411 FAX 017-736-5419

青森県環境保健センターホームページ

<http://www.pref.aomori.lg.jp/welfare/health/kansen.html>

1. 第10週から第13週（3月2日～3月29日）までの動向

① 性感染症：(2-1～6-3 参照)

- ・県内の性感染症患者総報告数は33人（2月は39人）でした。
- ・保健所管内別では、上十三保健所管内で、性感染症の定点あたり報告数の総合計が最多でした。

② 薬剤耐性菌感染症(7-1、2、3 参照)

- ・メチシリン耐性黄色ブドウ球菌感染症は9人（2月は6人）、ペニシリン耐性肺炎球菌感染症は0人（2月は1人）でした。

③ 全数把握対象疾患：各保健所管内の届出状況は、以下のとおりでした。

- ・結核34人：東地方+青森市(8人)、弘前(6人)、八戸(9人)、五所川原(5人)、上十三(5人)、むつ(1人)
- ・腸管出血性大腸菌感染症1人：東地方+青森市(1人)
- ・アメーバ赤痢1人：弘前(1人)
- ・カルバペネム耐性腸内細菌科細菌感染症1人：東地方+青森市(1人)
- ・侵襲性インフルエンザ菌感染症1人：八戸(1人)
- ・水痘(入院例)1人：八戸(1人) ・梅毒1人：東地方+青森市(1人)

2. 性感染症発生状況

2-1. 保健所管内別

(人/定点)

	性器クラミジア		性器ヘルペス		尖圭コンジローマ		淋菌感染症		合計		総合計
	男	女	男	女	男	女	男	女	男	女	
弘前		1.00		1.00		0.33	0.33		0.33	2.33	2.66
八戸			1.00	0.50	1.50	0.50			2.50	1.00	3.50
五所川原											
上十三	2.00	3.50	0.50		0.50				3.00	3.50	6.50
むつ					1.00				1.00		1.00
東地方+青森市		1.33								1.33	1.33

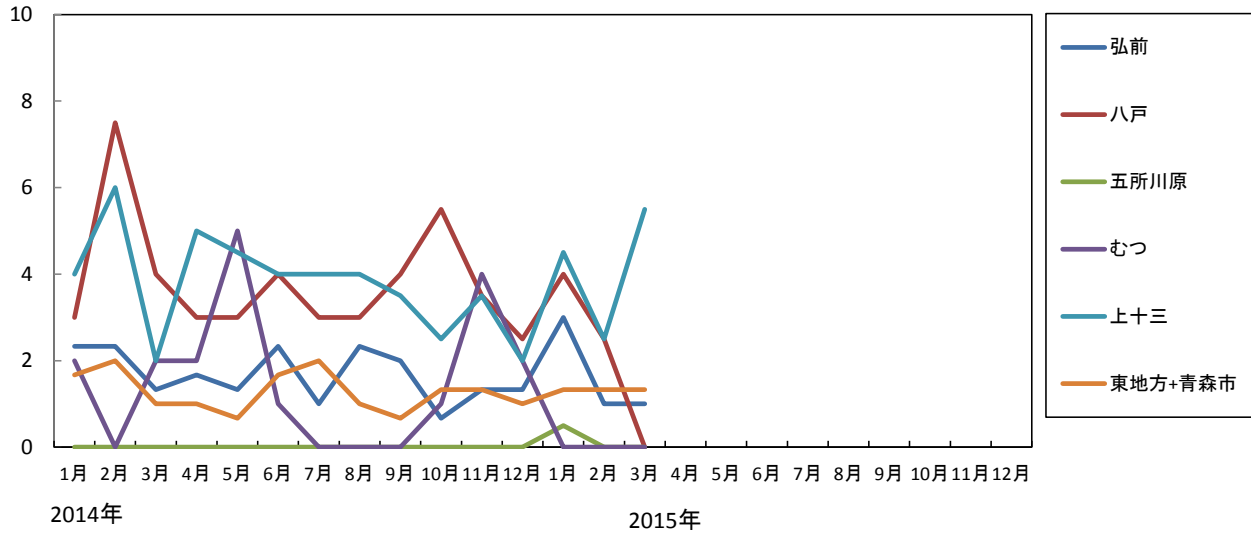
2-2. 年齢別・性別

(人)

年齢	性器クラミジア		性器ヘルペス		尖圭コンジローマ		淋菌感染症		青森県計	
	男	女	男	女	男	女	男	女	男	女
0										
1～4										
5～9										
10～14										
15～19		2	1						1	2
20～24		8		2	2	2	1		3	12
25～29	1	1		1					1	2
30～34	2	1			1				3	1
35～39	1	1	1						2	1
40～44		1		1						2
45～49			1		1				2	
50～54										
55～59										
60～64										
65～69					1				1	
70～										
合計	4	14	3	4	5	2	1		13	20

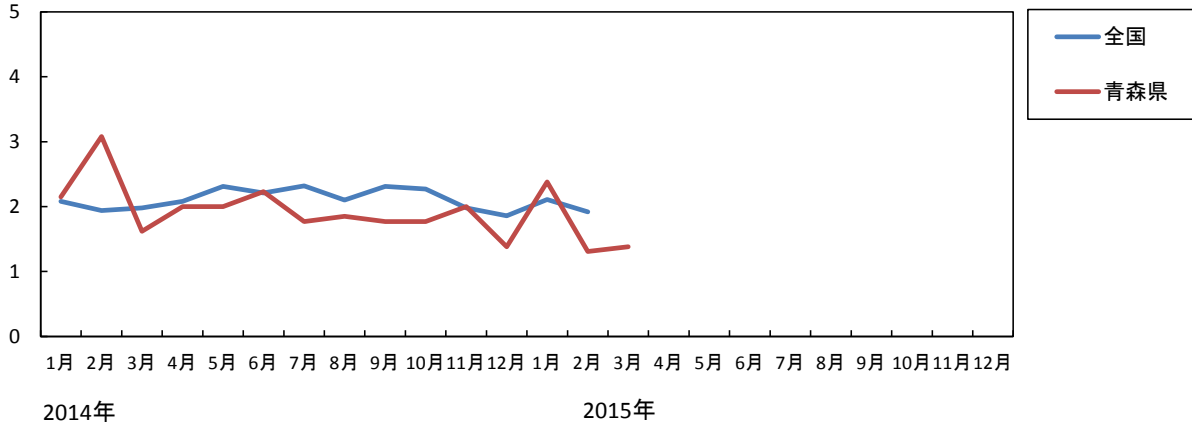
3-1. 性器クラミジア感染症---保健所管内別推移(2014~2015年)

(人/定点)



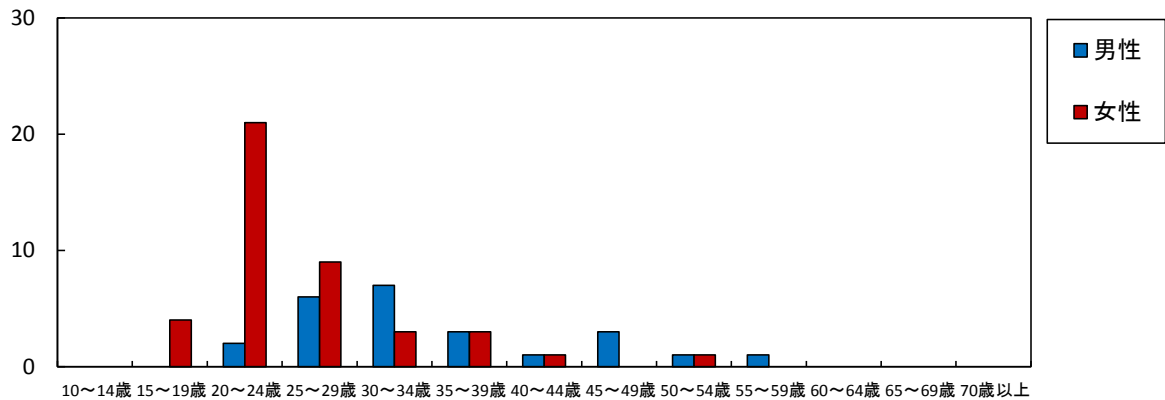
3-2. 性器クラミジア感染症---全国、青森県の定点あたり報告数の推移(2014~2015年)

(人/定点)

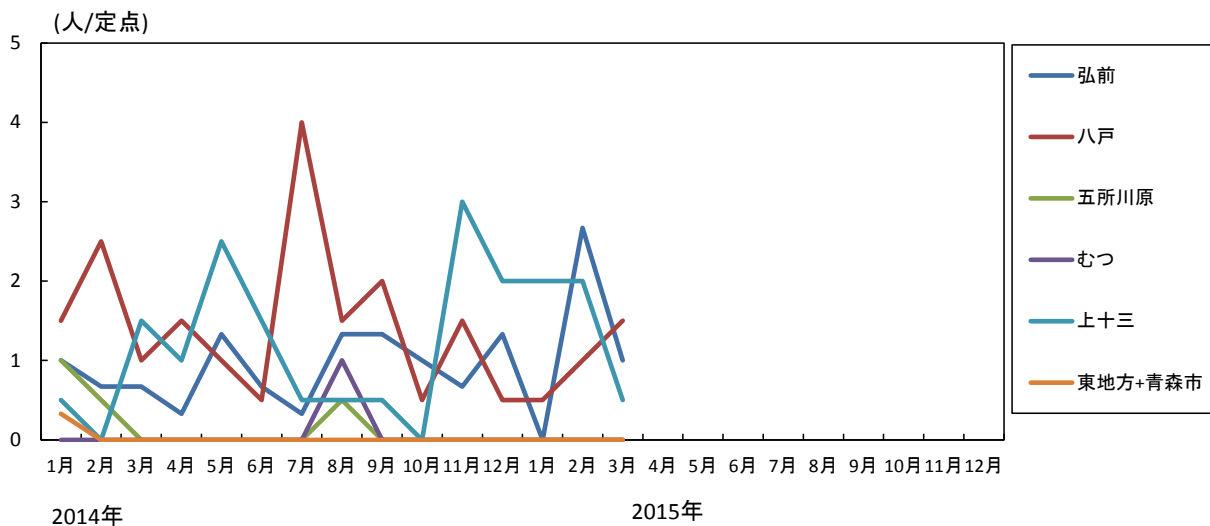


3-3. 性器クラミジア感染症---年齢区分別報告数(2015年1~3月累計)

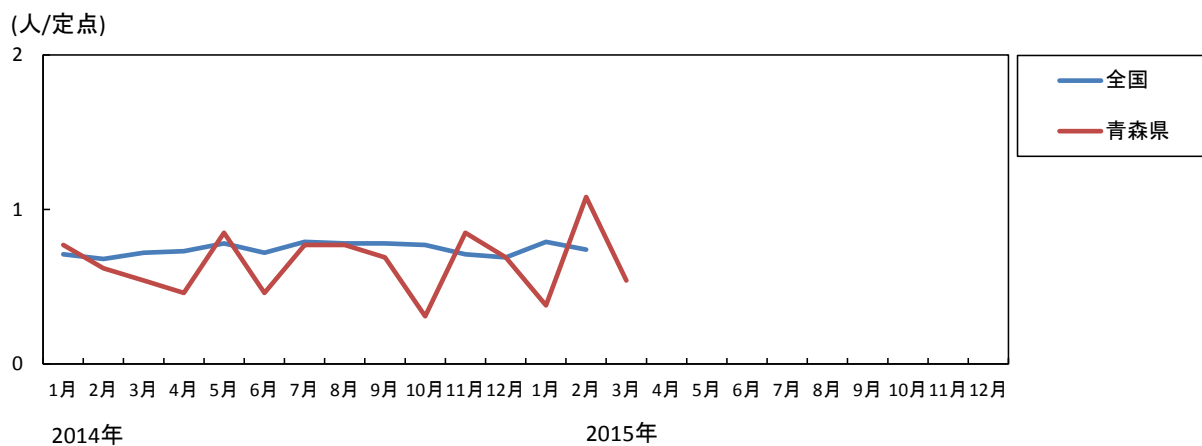
(人)



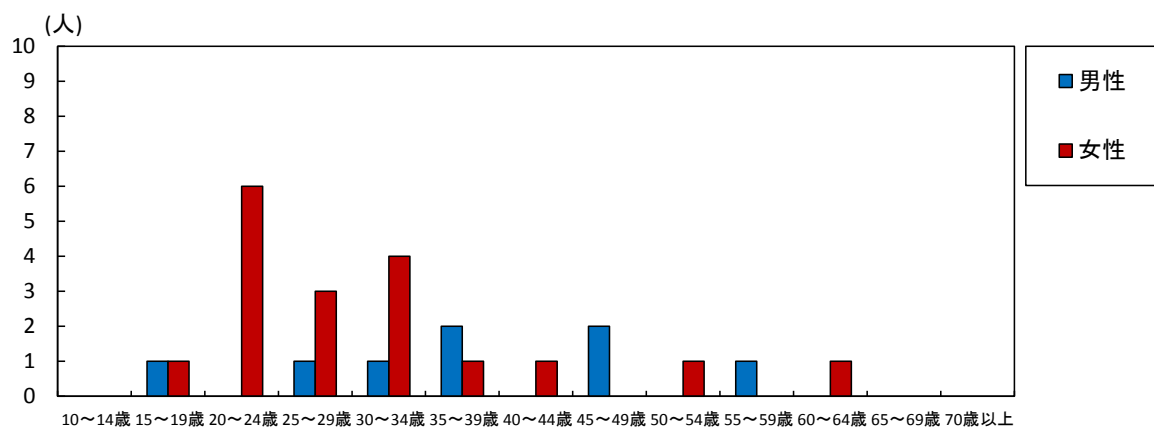
4-1. 性器ヘルペス感染症---保健所管内別推移(2014~2015年)



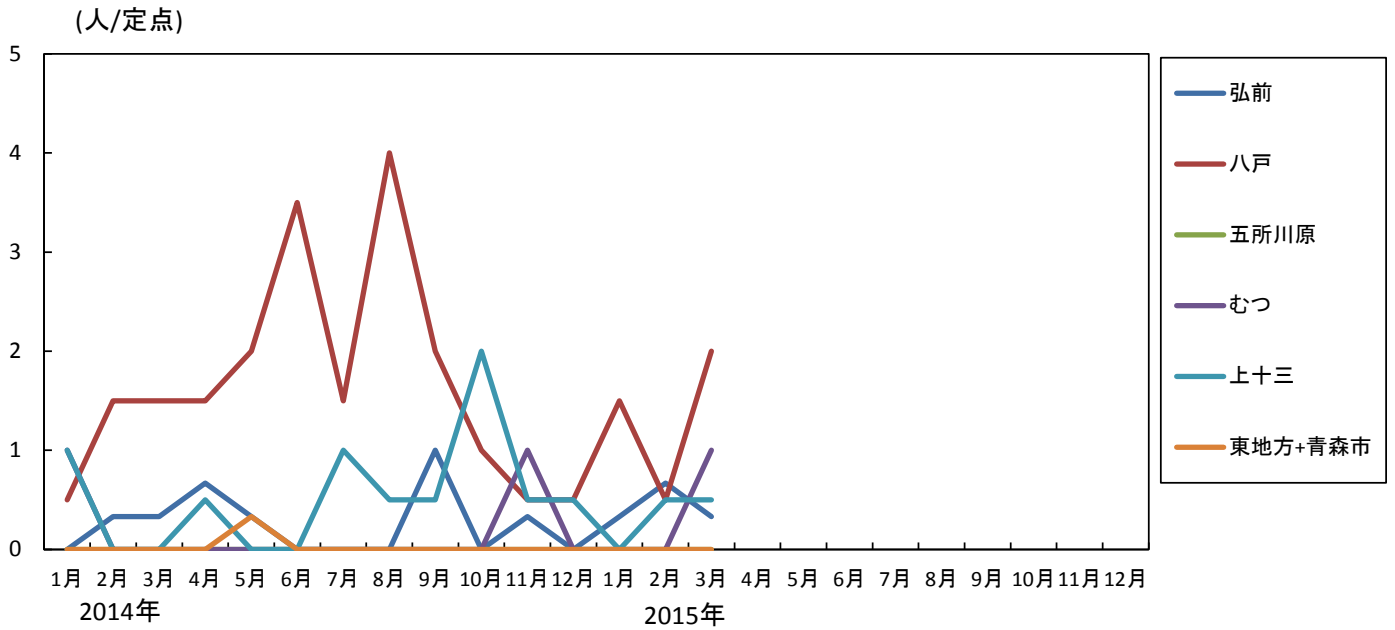
4-2. 性器ヘルペス感染症---全国、青森県の定点あたり報告数の推移(2014~2015年)



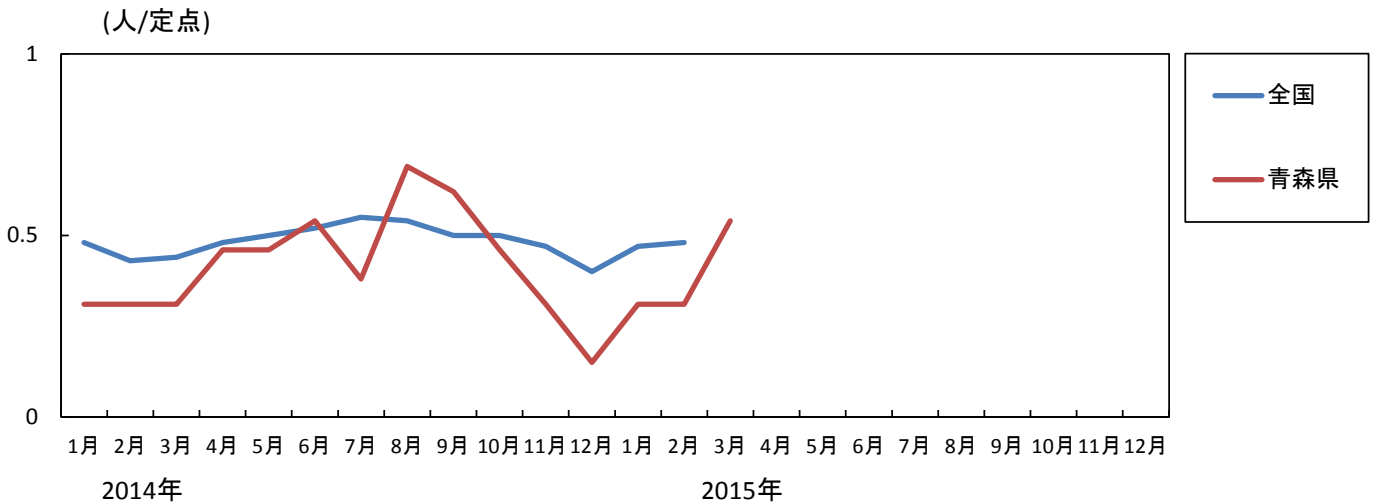
4-3. 性器ヘルペス感染症---年齢区分別報告数(2015年1~3月累計)



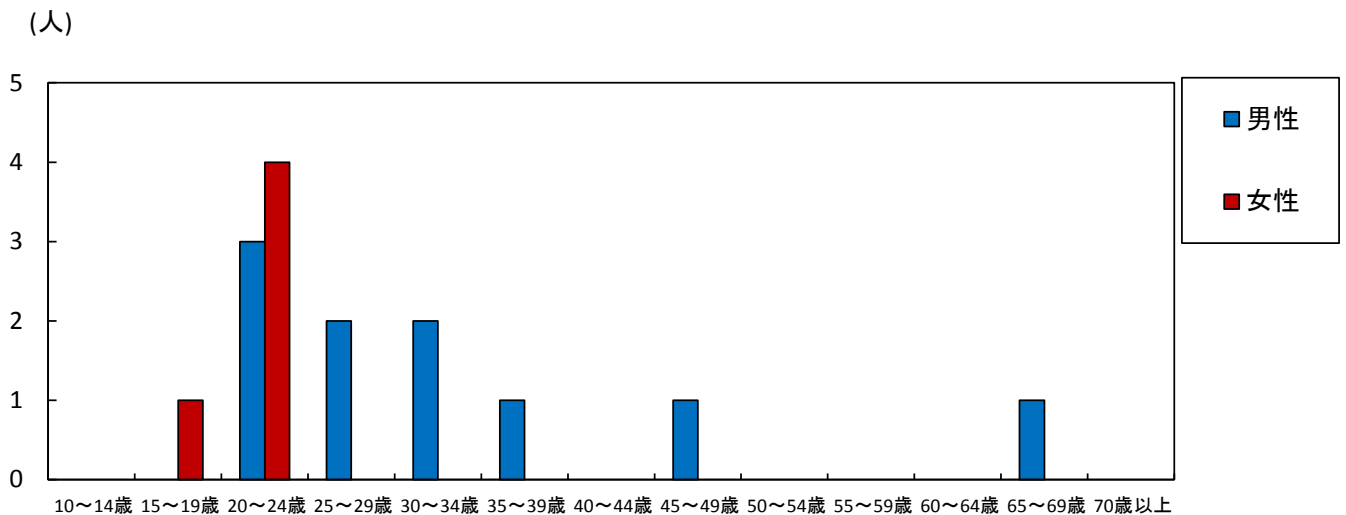
5-1. 尖圭コンジローマ---保健所管内別推移(2014~2015年)



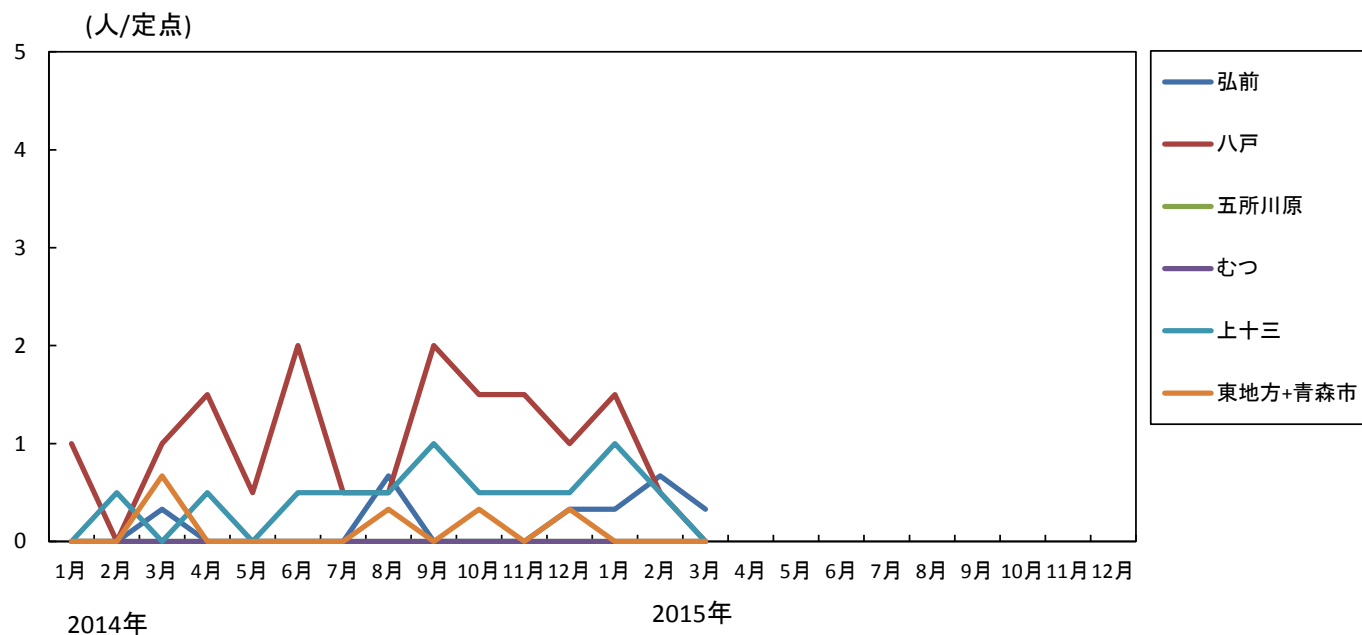
5-2. 尖圭コンジローマ---全国、青森県の定点あたり報告数の推移(2014~2015年)



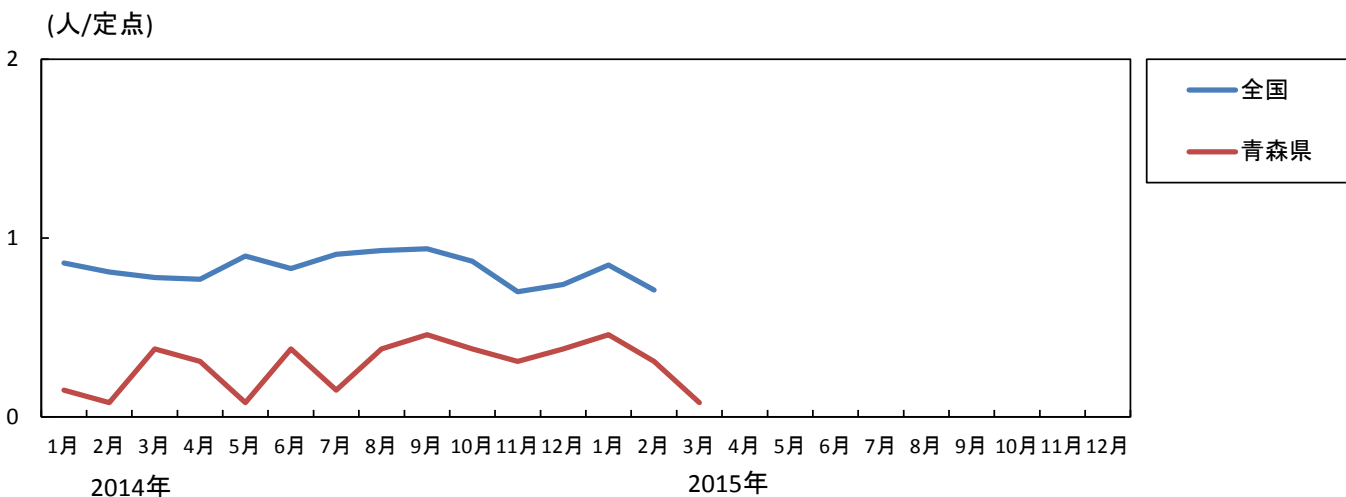
5-3. 尖圭コンジローマ---年齢区分別報告数(2015年1~3月累計)



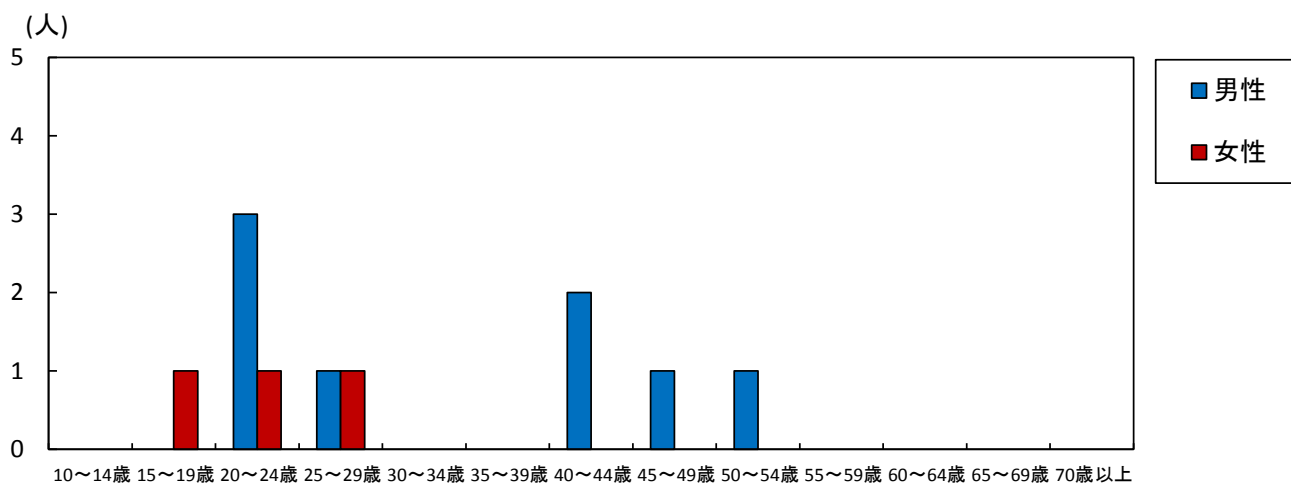
6-1. 淋菌感染症---保健所管内別推移(2014~2015年)



6-2. 淋菌感染症---全国、青森県の定点あたり報告数の推移(2014~2015年)



6-3. 淋菌感染症---年齢区分別報告数(2015年1~3月累計)



7-1. 薬剤耐性菌感染症-----採取部位別 ※同じ人から複数の採取部位で検出された数も含まれます。

(人)

	採 取 部 位 別											青森県 合計
	喀 痰	留置カ テーテル	術創部 (創部 感染)	耳漏液	気管洗 浄液	血 液	髄 液	胸 水 腹 水	尿	便	その他	
メチシリン耐性黄色ブドウ球菌感染症	5	1	2								1	9
ペニシリン耐性肺炎球菌感染症												
薬剤耐性緑膿菌感染症												

7-2. 薬剤耐性菌感染症-----保健所管内別

(人)

	メチシリン耐性黄色ブドウ球菌感染症		ペニシリン耐性肺炎球菌感染症		薬剤耐性緑膿菌感染症	
	男	女	男	女	男	女
弘前	2					
八戸	4	1				
五所川原	2					
上十三						
むつ						
東地方+青森市						

7-3. 薬剤耐性菌感染症---年齢区分別報告数

(人)

年齢	メチシリン耐性黄色ブドウ球菌感染症		ペニシリン耐性肺炎球菌感染症		薬剤耐性緑膿菌感染症	
	男	女	男	女	男	女
0						
1~4						
5~9						
10~14						
15~19						
20~24						
25~29						
30~34						
35~39						
40~44		1				
45~49						
50~54						
55~59	1					
60~64	1					
65~69						
70~	6					
合計	8	1				