



# MRAPID

Monthly Report on Aomori Prefectural Infectious Disease

## 青森県感染症発生情報

青森県感染症情報センター

(青森県環境保健センター内：担当 微生物部)

### 2015年2月報

TEL 017-736-5411 FAX 017-736-5419

青森県環境保健センターホームページ

<http://www.pref.aomori.lg.jp/welfare/health/kansen.html>

#### 1. 第6週から第9週（2月2日～3月1日）までの動向

##### ① 性感染症：(2-1～6-3 参照)

- ・県内の性感染症患者総報告数は39人（1月は46人）でした。
- ・保健所管内別では、上十三保健所管内で、性感染症の定点あたり報告数の総合計が最多でした。

##### ② 薬剤耐性菌感染症(7-1、2、3 参照)

- ・メチシリン耐性黄色ブドウ球菌感染症は6人（1月は11人）、ペニシリン耐性肺炎球菌感染症は1人（1月は1人）でした。

##### ③ 全数把握対象疾患：各保健所管内の届出状況は、以下のとおりでした。

- ・結核 25人：東地方+青森市(5人)、弘前(7人)、八戸(7人)、五所川原(3人)、上十三(2人)、むつ(1人)
- ・腸管出血性大腸菌感染症 1人：五所川原(1人)
- ・アメーバ赤痢 2人：東地方+青森市(2人)
- ・カルバペネム耐性腸内細菌科細菌感染症 1人：東地方+青森市(1人)
- ・後天性免疫不全症候群 1人：弘前(1人) ・ 侵襲性肺炎球菌感染症 1人：上十三(1人)

#### 2. 性感染症発生状況

##### 2-1. 保健所管内別

(人/定点)

	性器クラミジア		性器ヘルペス		尖圭コンジローマ		淋菌感染症		合計		総合計
	男	女	男	女	男	女	男	女	男	女	
弘前	0.33	0.67		2.67		0.67		0.67	0.33	4.68	5.01
八戸	2.50		1.00		0.50		0.50		4.50		4.50
五所川原											
上十三	1.00	1.50	0.50	1.50	0.50			0.50	2.00	3.50	5.50
むつ											
東地方+青森市	0.33	1.00							0.33	1.00	1.33

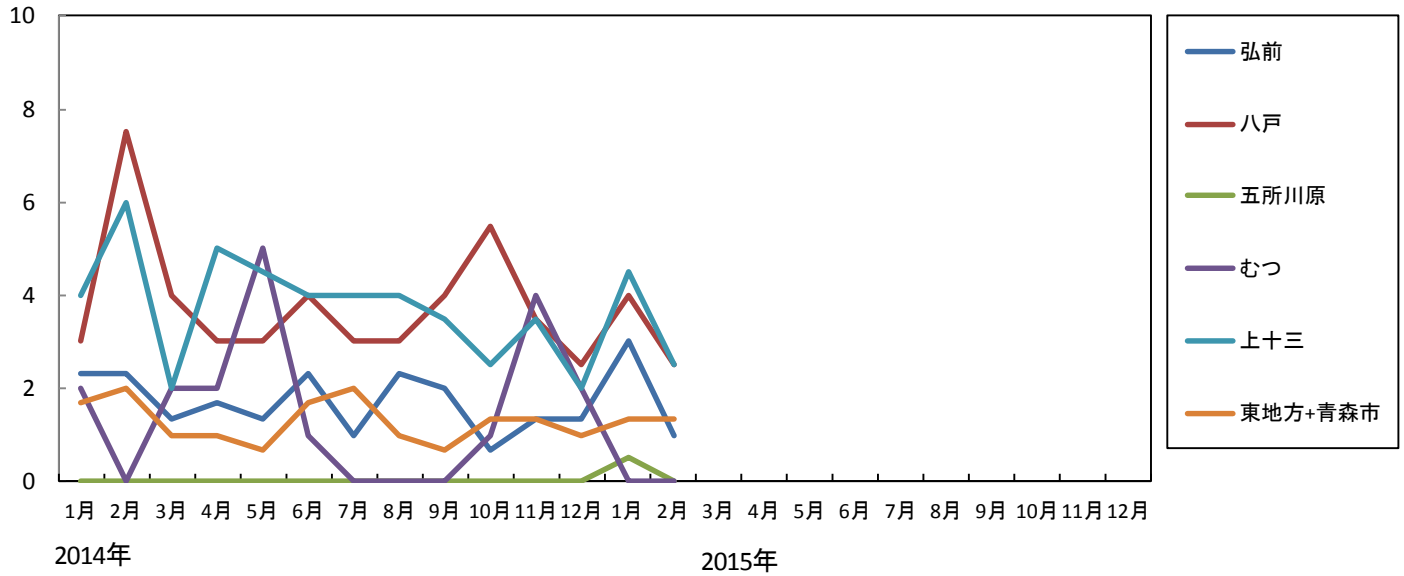
##### 2-2. 年齢別・性別

(人)

年齢	性器クラミジア		性器ヘルペス		尖圭コンジローマ		淋菌感染症		青森県計	
	男	女	男	女	男	女	男	女	男	女
0										
1～4										
5～9										
10～14										
15～19						1		1		2
20～24		3		4	1	1		1	1	9
25～29	3	3		1				1	3	5
30～34	1		1	3	1				3	3
35～39	1	2	1	1					2	3
40～44	1								1	
45～49	2								2	
50～54				1			1		1	1
55～59	1		1						2	
60～64				1						1
65～69										
70～										
合計	9	8	3	11	2	2	1	3	15	24

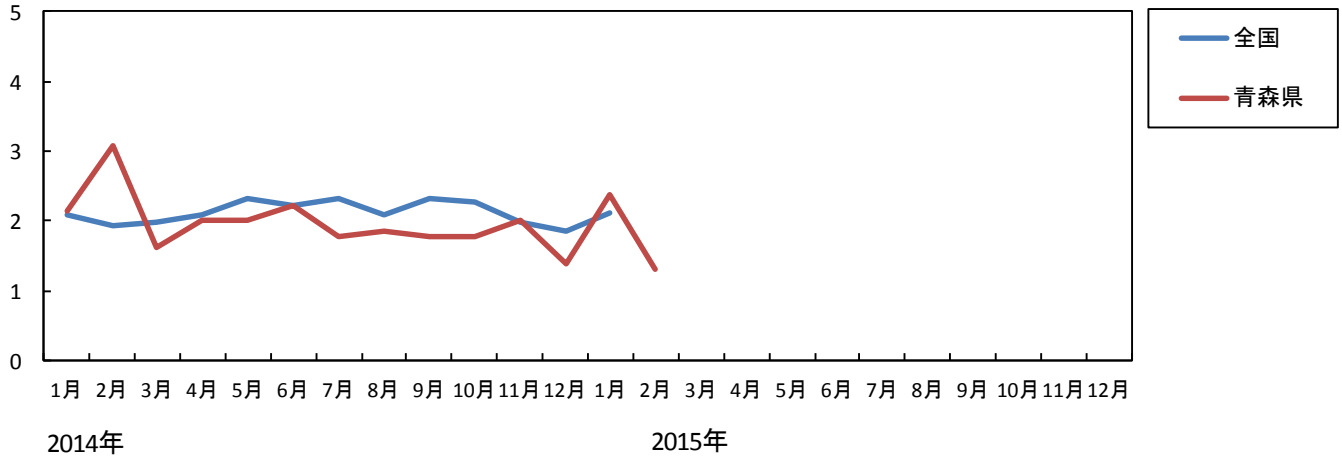
3-1. 性器クラミジア感染症---保健所管内別推移(2014~2015年)

(人/定点)



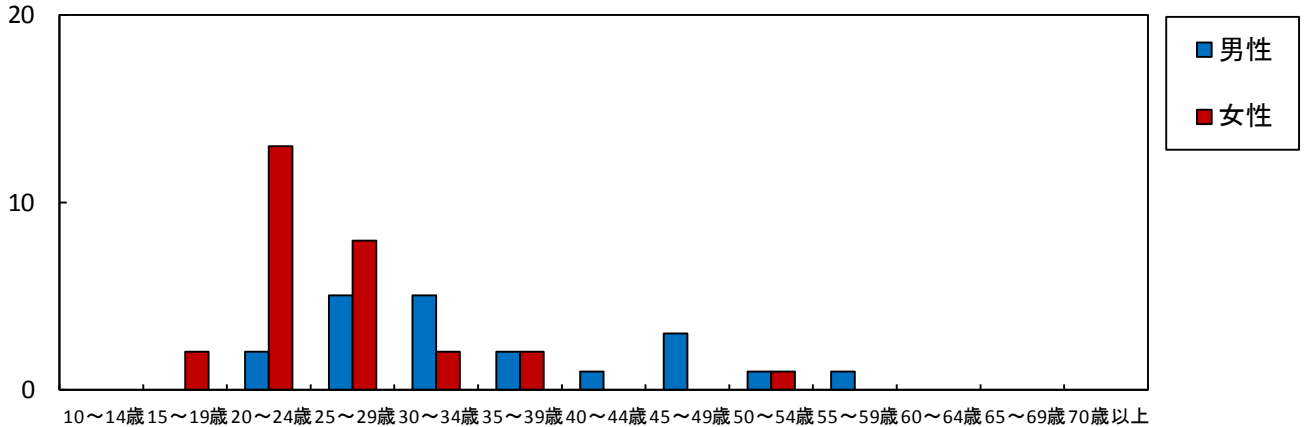
3-2. 性器クラミジア感染症---全国、青森県の定点あたり報告数の推移(2014~2015年)

(人/定点)

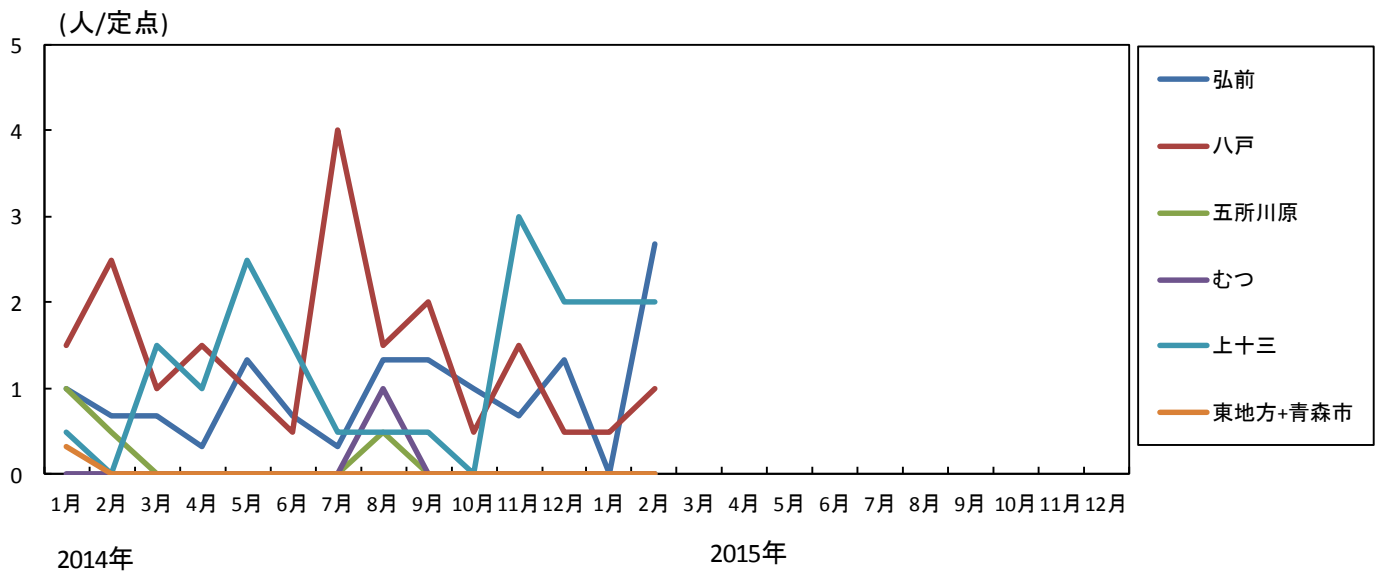


3-3. 性器クラミジア感染症---年齢区分別報告数(2015年1~2月累計)

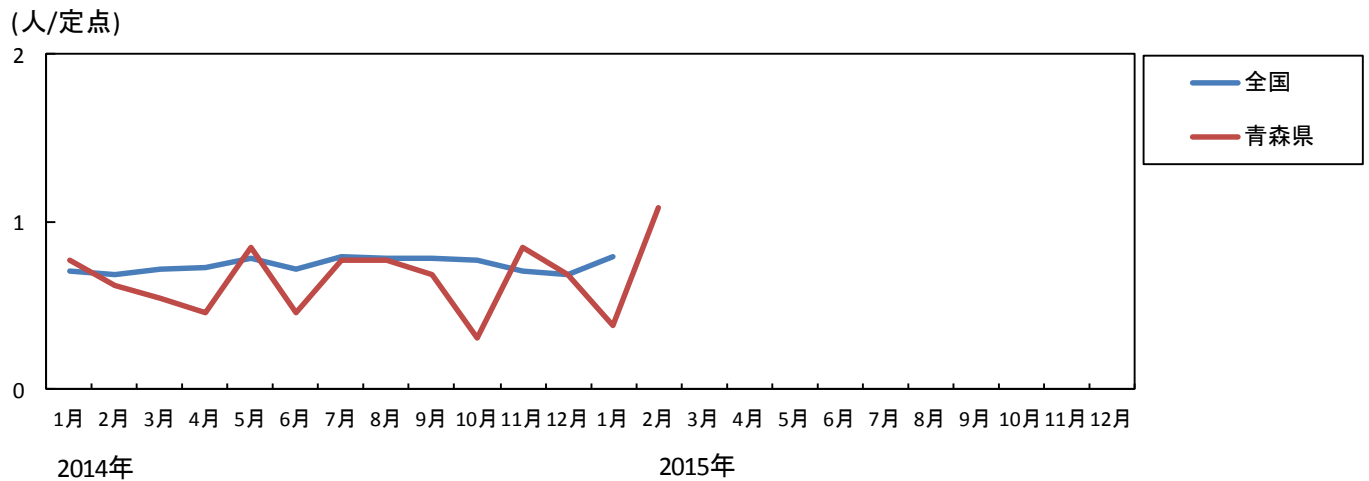
(人)



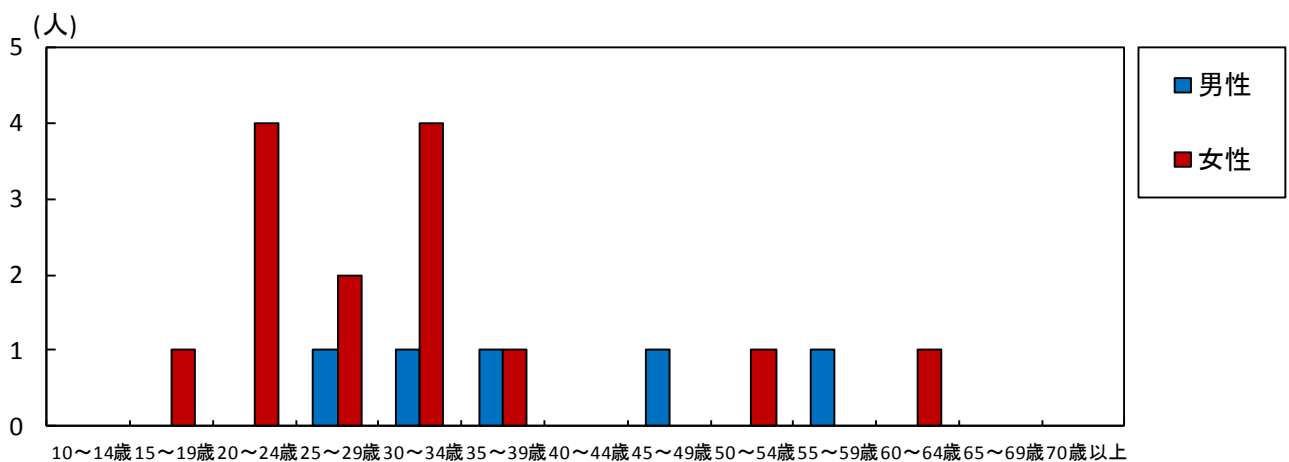
4-1. 性器ヘルペス感染症---保健所管内別推移(2014~2015年)



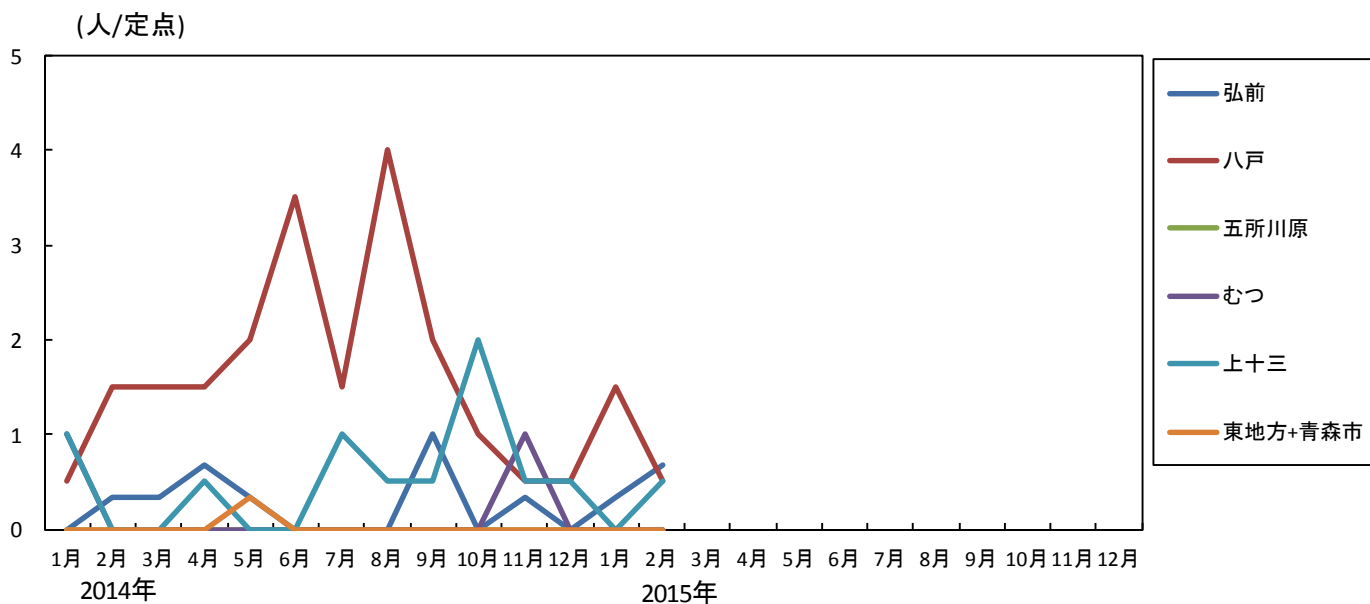
4-2. 性器ヘルペス感染症---全国、青森県の定点あたり報告数の推移(2014~2015年)



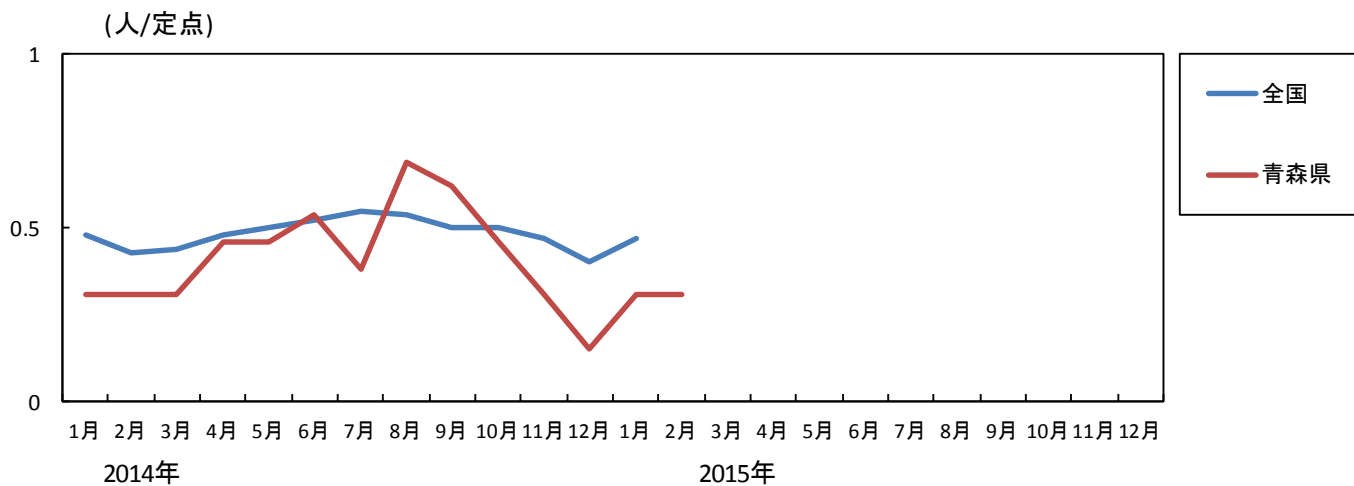
4-3. 性器ヘルペス感染症---年齢区分別報告数(2015年1~2月累計)



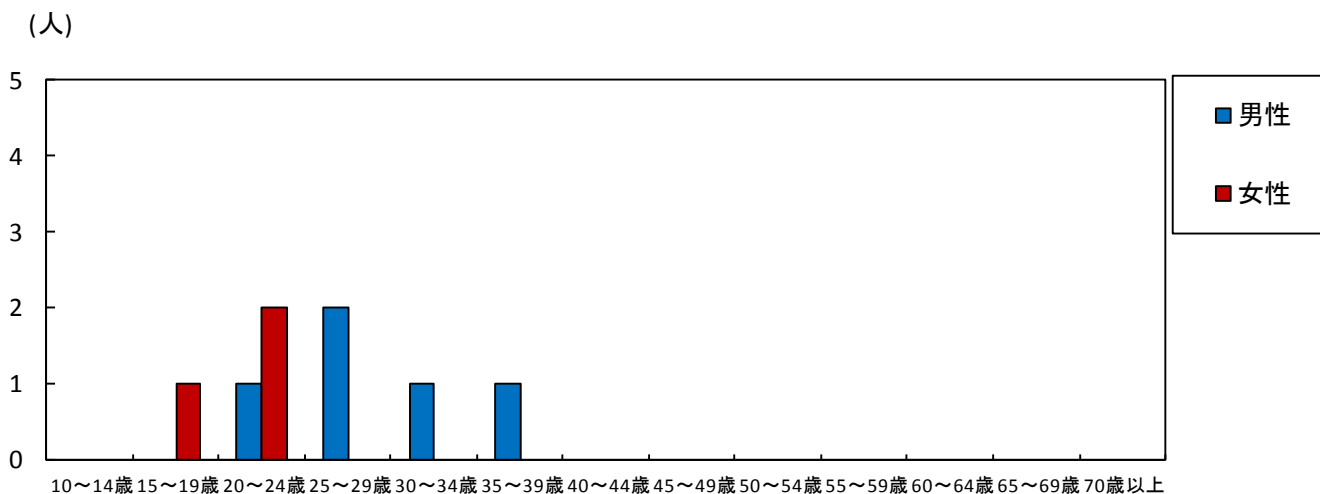
5-1. 尖圭コンジローマ---保健所管内別推移(2014~2015年)



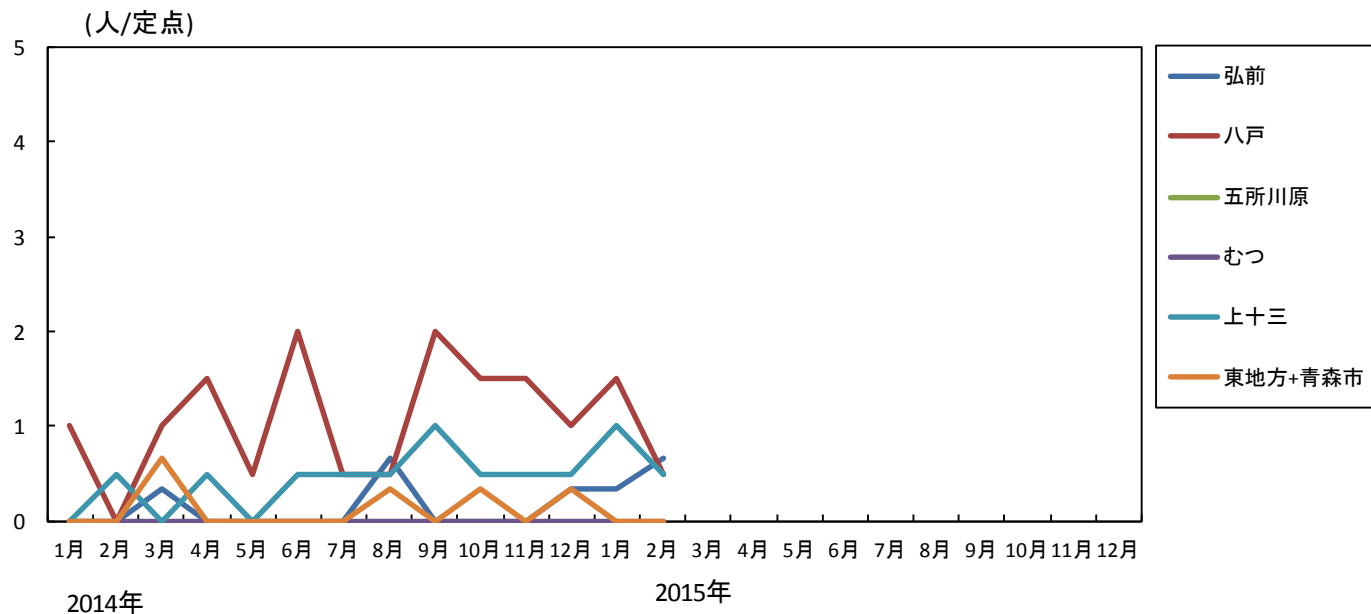
5-2. 尖圭コンジローマ---全国、青森県の定点あたり報告数の推移(2014~2015年)



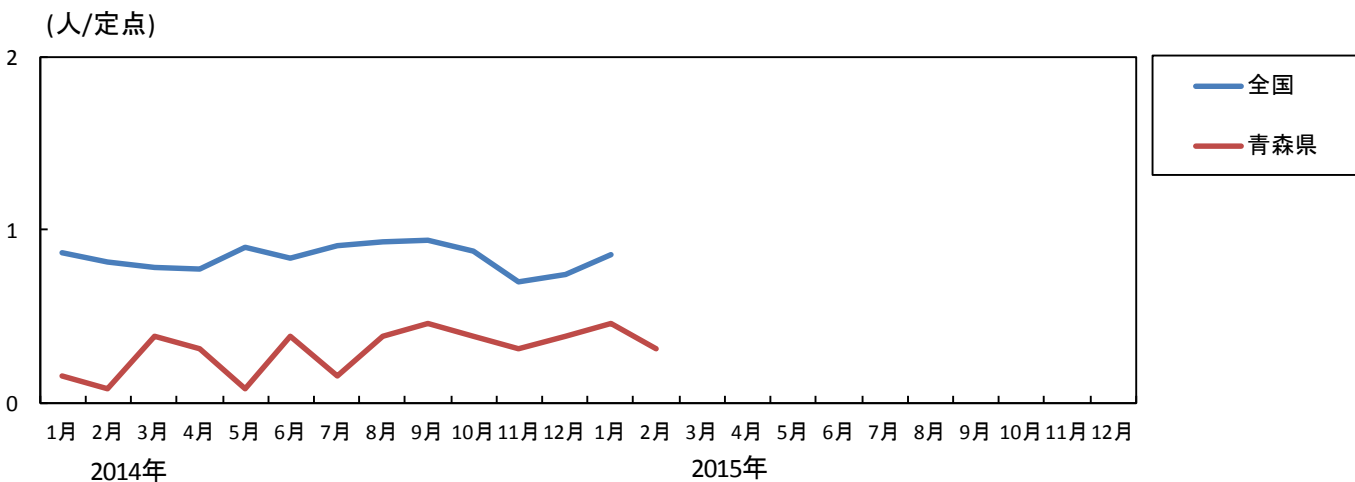
5-3. 尖圭コンジローマ---年齢区分別報告数(2015年1~2月累計)



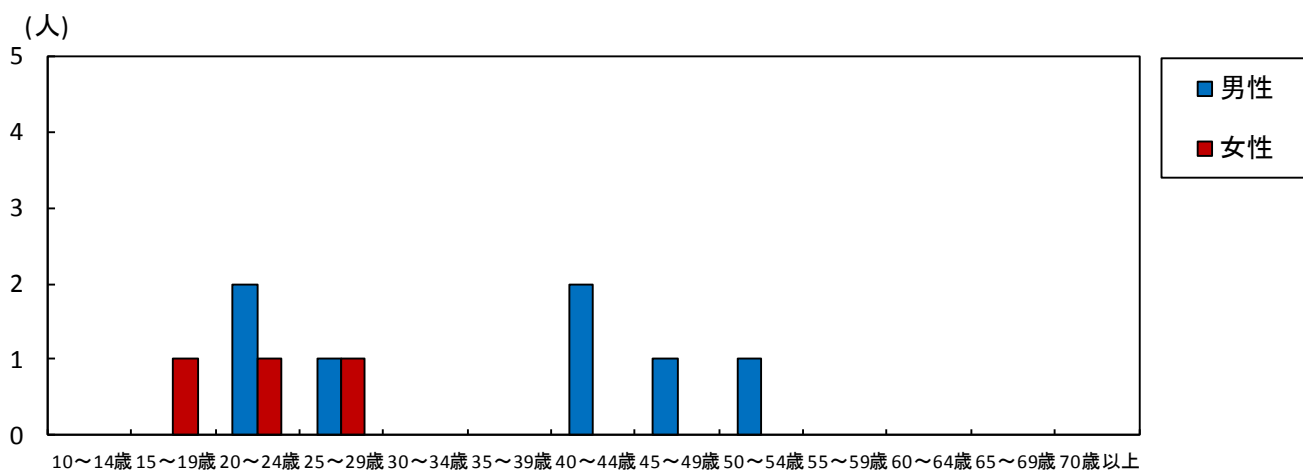
6-1. 淋菌感染症---保健所管内別推移(2014~2015年)



6-2. 淋菌感染症---全国、青森県の定点あたり報告数の推移(2014~2015年)



6-3. 淋菌感染症---年齢区分別報告数(2015年1~2月累計)



7-1. 薬剤耐性菌感染症-----採取部位別 ※同じ人から複数の採取部位で検出された数も含まれます。

(人)

	採 取 部 位 別											青森県 合計
	喀 痰	留置カ テーテル	術創部 (創部 感染)	耳漏液	気管洗 浄液	血 液	髄 液	胸 水 腹 水	尿	便	その他	
メチシリン耐性黄色ブドウ球菌感染症	1	1	1								3	6
ペニシリン耐性肺炎球菌感染症	1											1
薬剤耐性緑膿菌感染症												

7-2. 薬剤耐性菌感染症-----保健所管内別

(人)

	メチシリン耐性黄色ブドウ球菌感染症		ペニシリン耐性肺炎球菌感染症		薬剤耐性緑膿菌感染症	
	男	女	男	女	男	女
弘前	1					
八戸						
五所川原	1	4				
上十三			1			
むつ						
東地方+青森市						

7-3. 薬剤耐性菌感染症---年齢区分別報告数

(人)

年齢	メチシリン耐性黄色ブドウ球菌感染症		ペニシリン耐性肺炎球菌感染症		薬剤耐性緑膿菌感染症	
	男	女	男	女	男	女
0						
1~4	1					
5~9						
10~14						
15~19						
20~24						
25~29						
30~34						
35~39						
40~44						
45~49						
50~54						
55~59		1				
60~64		1				
65~69						
70~	1	2	1			
合計	2	4	1			