

結核の現状

平成 2 8 年 版



青森県健康福祉部保健衛生課

目 次

◆結核に関する用語の説明

◆統計編

1. 結核患者の状況

- (1) 青森県の結核患者の状況 1
- (2) 結核罹患率の推移 1～3
- (3) 結核死亡率の推移 4～5
- (4) 新登録喀痰塗抹陽性患者・罹患率の推移 6～7
- (5) 結核有病率の推移 8～9

2. 結核登録者情報システムによる新登録患者の状況

- (1) 新登録患者数 10～12
- (2) 年次別新登録患者数 13

3. 結核登録者情報システムによる年末現在登録者の状況

- (1) 年末現在登録患者数 14～15
- (2) 年末現在活動性肺結核登録患者数（保険種類等別・受療状況別） . . . 16
- (3) 登録除外者数（理由別） 16
- (4) 年次別年末現在登録者数 16

4. コホート分析

- (1) 新登録有症状肺結核患者における発病から初診までの期間 17
- (2) 新登録有症状肺結核患者における初診から診断までの期間 17
- (3) 新登録有症状肺結核患者における発病から診断までの期間 17
- (4) 新登録患者の発見方法 18
- (5) 発病から診断までの期間別割合 18
- (6) 肺喀痰塗抹陽性初回治療コホート中の状況 18

◆資料編

1 結核の定期健康診断・定期予防接種

- (1) 市町村定期健康診断（65歳以上）受診率 19
- (2) 結核の定期予防接種実施状況（BCG接種） 20

2 結核管理図 21～36

結核に関する用語の説明

1. 平成28年結核登録者情報調査年報集計結果

平成28年1月1日から平成28年12月31日の間に、新たに登録された結核患者及び潜在性結核感染症(LTBI)の者と平成28年12月31日現在に登録されている全ての登録者に関する情報について、感染症サーベイランスシステム(NESID)上の結核登録者情報システムに全国の保健所から入力されたものを取りまとめたもの。

2. 統計の年区分

結核の統計では、患者数 及び 登録者数等は年度ではなく「年」で集計する(1/1～12/31までの1年間)。

3. 新登録結核患者数 及び 罹患率(人口10万対)

結核を診断した医師が保健所長に届出し、その年に新しく結核患者として登録された人の数(肺結核、肺外結核等で治療を受けている人)。潜在性結核感染症治療対象者は含まれない。

4. 新登録喀痰塗抹陽性肺結核患者数 及び 罹患率(人口10万対)

新登録の肺結核患者のうち、喀痰塗抹検査で結核菌が陽性であり、他人に感染させる危険性がある人の数。

5. 罹患率(人口10万対)

3、4の新登録の結核患者についての人口10万人の率。県や保健所管内の人口で割って算出。

6. 年末時登録者数

その年の12/31時点で、保健所に登録されている人すべての数(治療中、治療終了後の経過観察、活動性不明の人等すべてを含むが、潜在性結核感染症治療対象者は含まれない)。

7. 年末時活動性結核患者数

保健所に登録されている人のうち、その年の12/31時点で「治療中」の人の数。

8. 有病率(人口10万対)

年末時活動性結核患者数の人口10万人の率。県や保健所管内の人口で割って算出。

9. 結核死亡者 及び 死亡率(人口10万対)

その年の 1/1～12/31 の1年間に、結核により死亡した人の数。結核死亡者についての人口10万人の率。県及び保健所の人口で割って算出。

10. コホート法

コホートとは、1年間などの時期を定めてこの間に治療を開始した患者の集団を指す。このコホート集団を一定期間追跡し、治療終了時点での成績を見るのがコホート分析法である。

結核登録者情報システムでは、前年登録の肺結核患者を対象に、入力された情報から自動判定し、①治癒、②治療完了、③ 死亡、④失敗、⑤脱落、⑥転出、⑦12 か月を超える治療、⑧判定不能、の8 区分で計上。①+②を「治療成功」とよびWHO(世界保健機関)は85%達成を目標にしている。

11. 初回治療

生まれて初めて結核の治療を受ける場合。

12. 再治療

初回治療でいったん治癒した後、病期が再発して治療が再度必要になった場合、及び治療中に治療を放棄したり、治療経過が不良のため、やり直しの治療を行う場合。

13. 全結核

肺及び肺外結核を合せたもの。

14. 肺結核

肺に病巣をつくった結核。肺外結核を合併した肺結核患者は統計上肺結核患者として数える。

15. 菌陽性肺結核

肺結核であって細菌学的に菌の排出が証明されたもの。菌の証明の方法としては塗沫、培養、核酸増幅法などがある。

16. 喀痰塗沫陽性肺結核

肺結核患者のうち、患者の喀痰塗沫検査により抗酸菌が確認されたもの。

統計編

1. 結核患者の状況

(1) 青森県の結核患者の状況

	青森県	全国
人口(H28.10.1現在)	1,293,619 人	126,933,000 人
新登録患者数	171 人	17,625 人
新登録患者喀痰塗沫陽性患者数	72 人	6,642 人
年末時登録患者数	398 人	42,299 人
年末時活動性全結核登録患者数	107 人	11,717 人
結核死亡数	28 人	1,889 人
新登録罹患率	13.2	13.9 (人口10万対)
新登録喀痰塗沫陽性罹患率	5.6	5.2 (人口10万対)
有病率	8.3	9.2 (人口10万対)
死亡率	2.2	1.5 (人口10万対)

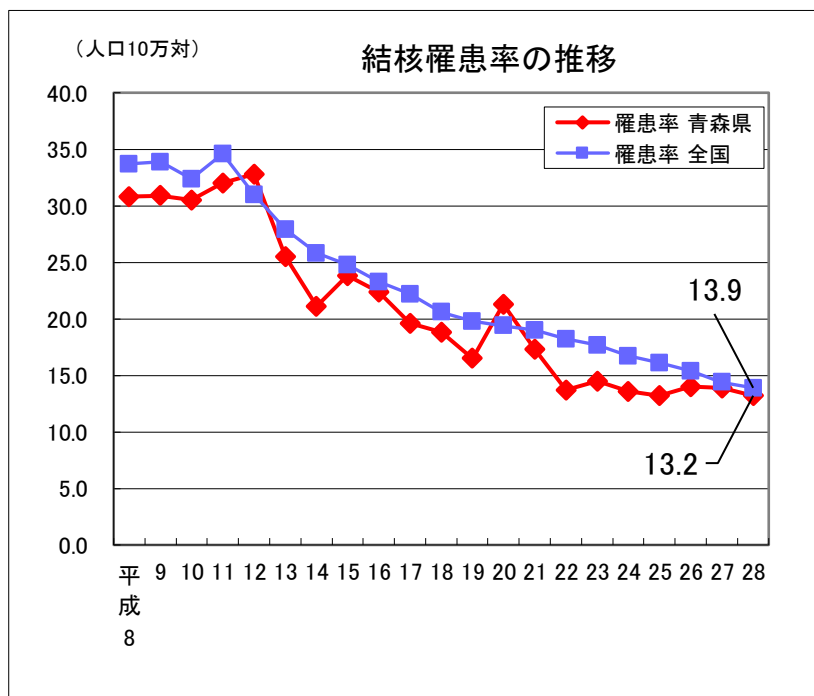
(総務省統計局資料、平成28年結核登録者情報調査年報集計結果)

(2) 結核罹患率の推移

① 全国・県における結核罹患率の推移

(人口10万対)

年		罹患率	
		青森県	全国
1996	平成 8年	30.8	33.7
1997	平成 9年	30.9	33.9
1998	平成10年	30.5	32.4
1999	平成11年	32.0	34.6
2000	平成12年	32.8	31.0
2001	平成13年	25.5	27.9
2002	平成14年	21.1	25.8
2003	平成15年	23.8	24.8
2004	平成16年	22.4	23.3
2005	平成17年	19.6	22.2
2006	平成18年	18.8	20.6
2007	平成19年	16.5	19.8
2008	平成20年	21.3	19.4
2009	平成21年	17.3	19.0
2010	平成22年	13.7	18.2
2011	平成23年	14.5	17.7
2012	平成24年	13.6	16.7
2013	平成25年	13.2	16.1
2014	平成26年	14.0	15.4
2015	平成27年	13.9	14.4
2016	平成28年	13.2	13.9



罹患率 = 年間新登録患者数 ÷ 人口 × 10万

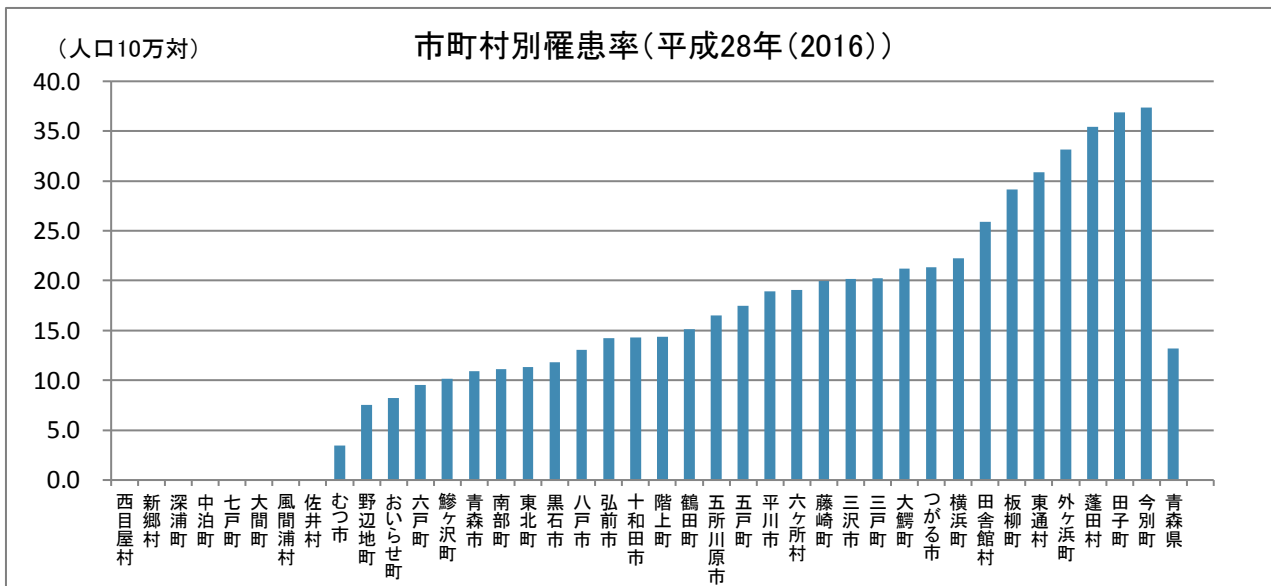
平成8年～18年 結核発生動向調査年報集計結果、
平成19年～ 結核登録者情報調査年報集計結果)

②市町村別結核新登録患者数・罹患率の推移

新登録患者数;人 罹患率;人口10万対

保健所	区分	平成26年(2014)		平成27年(2015)		平成28年(2016)	
		新登録患者数	罹患率	新登録患者数	罹患率	新登録患者数	罹患率
青森市保健所(青森市)		39	13.4	40	13.9	31	10.9
東 地 方 保 健 所	平内町	0	0.0	0	0.0	0	0.0
	今別町	1	36.1	0	0.0	1	37.4
	蓬田村	0	0.0	1	34.5	1	35.4
	外ヶ浜町	0	0.0	1	16.1	2	33.2
弘 前 保 健 所	弘前市	32	17.9	32	18.0	25	14.2
	黒石市	0	0.0	3	8.7	4	11.8
	平川市	2	6.1	2	6.2	6	18.9
	西目屋村	0	0.0	0	0.0	0	0.0
	藤崎町	4	25.8	0	0.0	3	20.0
	大鰐町	2	20.1	2	20.7	2	21.2
	田舎館村	0	0.0	1	12.8	2	25.9
	板柳町	3	20.8	3	21.5	4	29.2
八 戸 保 健 所	八戸市	32	13.7	29	12.5	30	13.1
	おいらせ町	4	16.5	2	8.3	2	8.2
	三戸町	0	0.0	5	49.3	2	20.2
	五戸町	2	11.3	1	5.7	3	17.5
	田子町	0	0.0	0	0.0	2	36.9
	南部町	5	27.1	2	10.9	2	11.1
	階上町	1	7.1	1	7.1	2	14.4
	新郷村	0	0.0	0	0.0	0	0.0
五 所 川 原 保 健 所	五所川原市	13	23.3	11	19.9	9	16.5
	つがる市	11	31.5	3	9.0	7	21.4
	鱒ヶ沢町	1	9.7	0	0.0	1	10.1
	深浦町	0	0.0	1	11.9	0	0.0
	鶴田町	2	14.7	0	0.0	2	15.2
	中泊町	1	8.7	2	17.8	0	0.0
上 十 三 保 健 所	十和田市	10	15.6	10	15.8	9	14.3
	三沢市	4	10.0	8	19.9	8	20.2
	野辺地町	1	7.4	2	14.8	1	7.5
	七戸町	5	32.0	5	31.8	0	0.0
	六戸町	0	0.0	1	9.6	1	9.5
	横浜町	1	21.9	1	22.1	1	22.3
	東北町	2	11.0	2	11.1	2	11.3
六ヶ所村	0	0.0	1	9.5	2	19.1	
む つ 保 健 所	むつ市	7	11.9	6	10.3	2	3.5
	大間町	0	0.0	1	19.2	0	0.0
	東通村	0	0.0	0	0.0	2	30.9
	風間浦村	0	0.0	1	50.6	0	0.0
	佐井村	0	0.0	2	92.9	0	0.0
青森県	185	14.0	182	13.9	171	13.2	

(平成28年結核登録者情報調査年報集計結果)

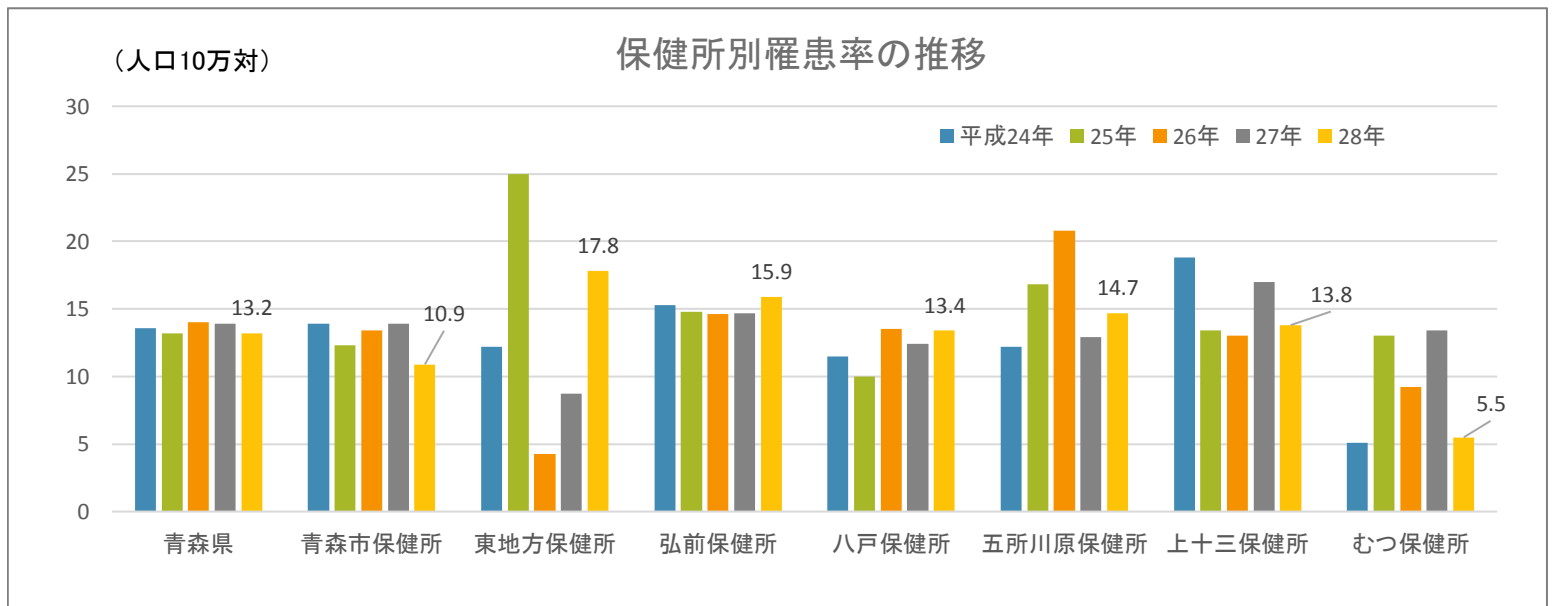


③保健所別結核新登録患者数・罹患率の推移

新登録患者数:人 罹患率:人口10万対

保健所	平成24年(2012)		平成25年(2013)		平成26年(2014)		平成27年(2015)		平成28年(2016)	
	新登録患者数	罹患率	新登録患者数	罹患率	新登録患者数	罹患率	新登録患者数	罹患率	新登録患者数	罹患率
青森県	183	13.6	176	13.2	185	14.0	182	13.9	171	13.2
青森市保健所	41	13.9	36	12.3	39	13.4	40	13.9	31	10.9
東地方保健所	3	12.2	6	25.0	1	4.3	2	8.7	4	17.8
弘前保健所	46	15.3	44	14.8	43	14.6	43	14.7	46	15.9
八戸保健所	38	11.5	33	10.0	44	13.5	40	12.4	43	13.4
五所川原保健所	17	12.2	23	16.8	28	20.8	17	12.9	19	14.7
上十三保健所	34	18.8	24	13.4	23	13.0	30	17.0	24	13.8
むつ保健所	4	5.1	10	13.0	7	9.2	10	13.4	4	5.5

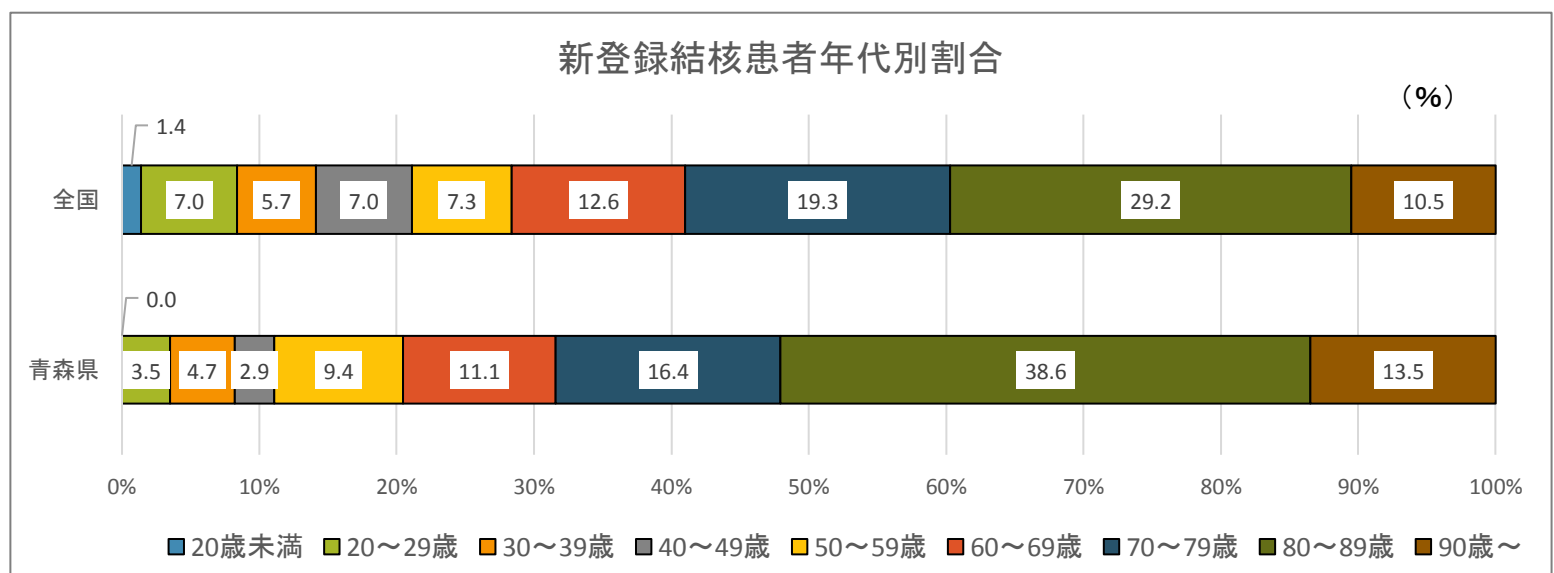
(結核登録者情報調査年報集計結果)



④新登録結核患者年代別割合

区分	年齢	20歳未満	20～29歳	30～39歳	40～49歳	50～59歳	60～69歳	70～79歳	80～89歳	90歳～	計
		構成割合 (%)	青森県	0.0	3.5	4.7	2.9	9.4	11.1	16.4	38.6
全国	1.4	7.0	5.7	7.0	7.3	12.6	19.3	29.2	10.5	100.0	
人数 (人)	青森県	0	6	8	5	16	19	28	66	23	171
全国	249	1,235	1,004	1,228	1,295	2,213	3,407	5,138	1,856	17,625	

(結核登録者情報調査年報集計結果)

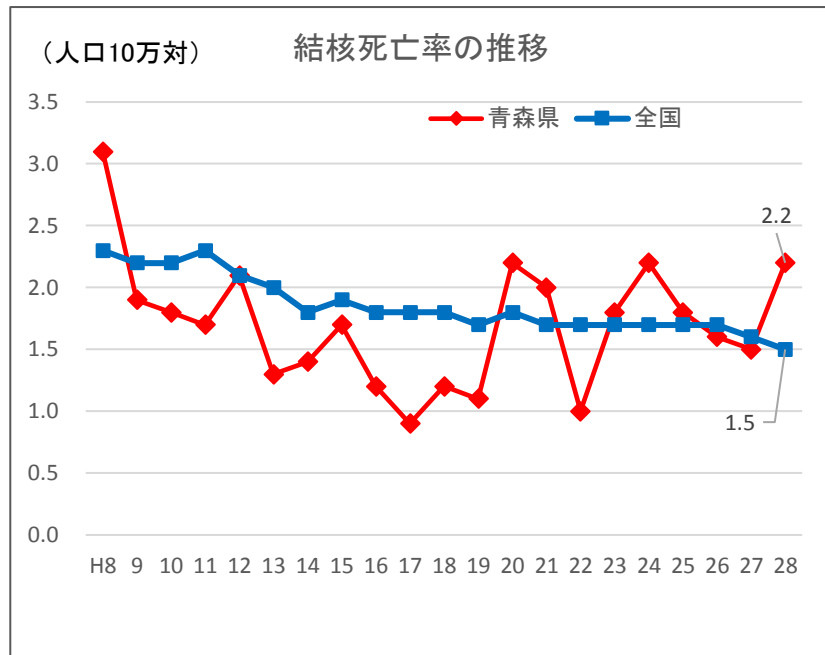


(3) 結核死亡率の推移

①全国・県における結核死亡率の推移

(人口10万対)

年	青森県	全国
1996 平成 8年	3.1	2.3
1997 平成 9年	1.9	2.2
1998 平成10年	1.8	2.2
1999 平成11年	1.7	2.3
2000 平成12年	2.1	2.1
2001 平成13年	1.3	2.0
2002 平成14年	1.4	1.8
2003 平成15年	1.7	1.9
2004 平成16年	1.2	1.8
2005 平成17年	0.9	1.8
2006 平成18年	1.2	1.8
2007 平成19年	1.1	1.7
2008 平成20年	2.2	1.8
2009 平成21年	2.0	1.7
2010 平成22年	1.0	1.7
2011 平成23年	1.8	1.7
2012 平成24年	2.2	1.7
2013 平成25年	1.8	1.7
2014 平成26年	1.6	1.7
2015 平成27年	1.5	1.6
2016 平成28年	2.2	1.5



結核死亡率＝年間結核死亡者÷人口×10万

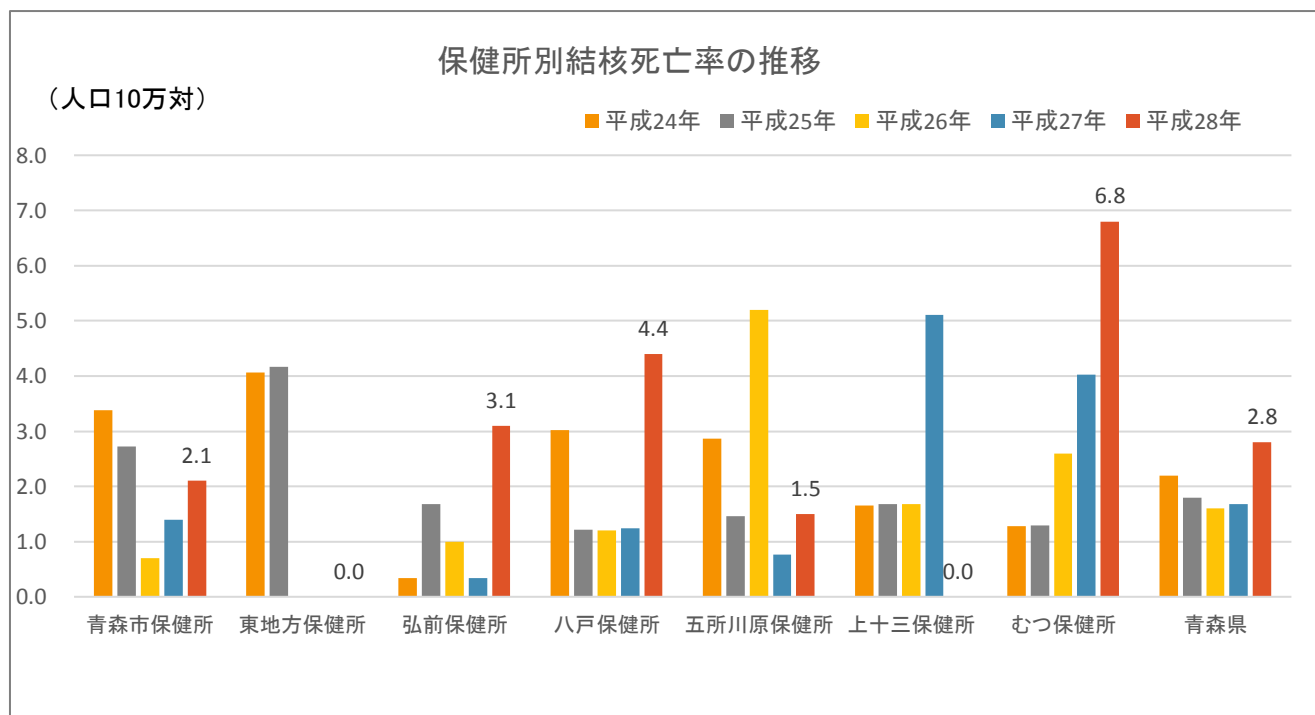
(人口動態調査)

②保健所別結核死亡者数・結核死亡率の推移

結核死亡者数:人 死亡率:人口10万対

保健所	平成24年(2012)		平成25年(2013)		平成26年(2014)		平成27年(2015)		平成28年(2016)	
	結核死亡者数	結核死亡率	結核死亡者数	結核死亡率	結核死亡者数	結核死亡率	結核死亡者数	結核死亡率	結核死亡者数	結核死亡率
青森県	30	2.2	24	1.8	21	1.6	22	1.7	36	2.8
青森市保健所	10	3.4	8	2.7	2	0.7	4	1.4	6	2.1
東地方保健所	1	4.1	1	4.2	0	0.0	0	0.0	0	0.0
弘前保健所	1	0.3	5	1.7	3	1.0	1	0.3	9	3.1
八戸保健所	10	3.0	4	1.2	4	1.2	4	1.2	14	4.4
五所川原保健所	4	2.9	2	1.5	7	5.2	1	0.8	2	1.5
上十三保健所	3	1.7	3	1.7	3	1.7	9	5.1	0	0.0
むつ保健所	1	1.3	1	1.3	2	2.6	3	4.0	5	6.8

(人口動態調査より。平成26年以降は結核登録者情報調査年報集計結果)

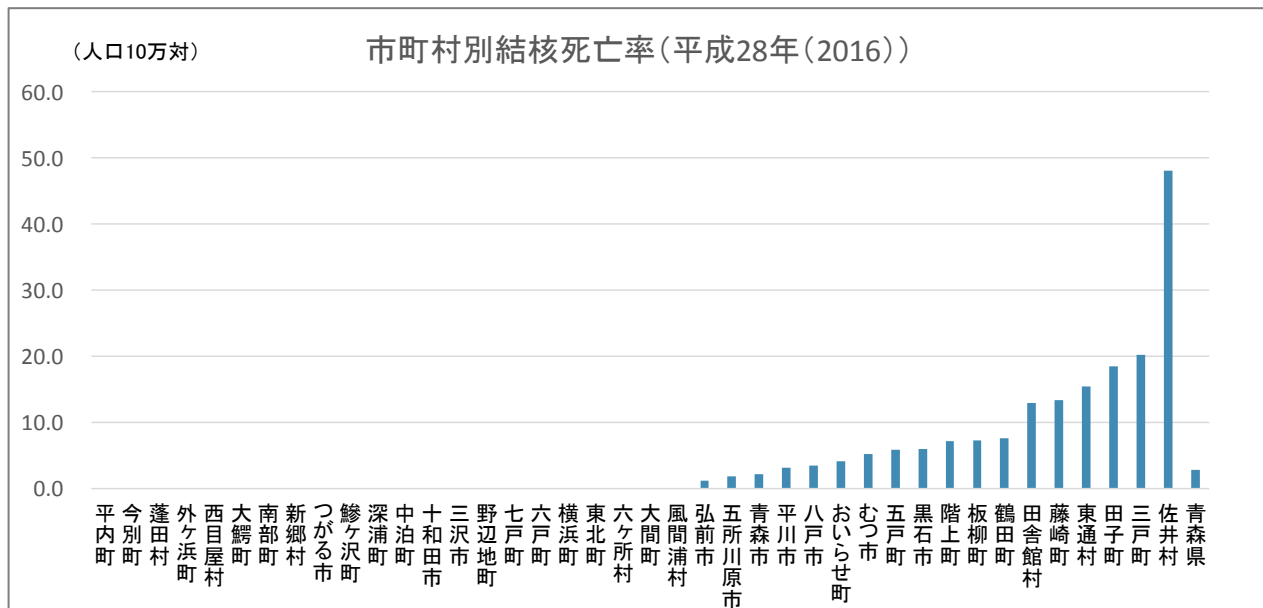


③市町村別結核死亡者数・結核死亡率の推移

結核死亡者数:人 死亡率:人口10万対

区分 保健所、市町村名	平成26年(2014)		平成27年(2015)		平成28年(2016)		
	結核死亡者数	結核死亡率	結核死亡者数	結核死亡率	結核死亡者数	結核死亡率	
青森市保健所(青森市)	2	0.7	4	1.4	6	2.1	
東 地 方 保 健 所	平内町	0	0.0		0	0.0	
	今別町	0	0.0		0	0.0	
	蓬田村	0	0.0		0	0.0	
	外ヶ浜町	0	0.0		0	0.0	
弘 前 保 健 所	弘前市	2	1.1	1	0.6	2	1.1
	黒石市	0	0.0		0.0	2	5.9
	平川市	1	3.1		0.0	1	3.2
	西目屋村	0	0.0		0.0	0	0.0
	藤崎町	0	0.0		0.0	2	13.3
	大鰐町	0	0.0		0.0	0	0.0
	田舎館村	0	0.0		0.0	1	13.0
	板柳町	0	0.0		0.0	1	7.3
	八戸市	3	1.3	3	1.3	8	3.5
八 戸 保 健 所	おいらせ町	1	4.1		0.0	1	4.1
	三戸町	0	0.0	1	9.9	2	20.2
	五戸町	0	0.0		0.0	1	5.8
	田子町	0	0.0		0.0	1	18.4
	南部町	0	0.0		0.0	0	0.0
	階上町	0	0.0		0.0	1	7.2
	新郷村	0	0.0		0.0	0	0.0
	五所川原市	2	3.6	1	1.8	1	1.8
五 所 川 原 保 健 所	つがる市	4	11.5		0.0	0	0.0
	鱒ヶ沢町	0	0.0		0.0	0	0.0
	深浦町	0	0.0		0.0	0	0.0
	鶴田町	1	7.3		0.0	1	7.6
	中泊町	0	0.0		0.0	0	0.0
	十和田市	1	1.6	4	6.3	0	0.0
上 十 三 保 健 所	三沢市	1	2.5	2	5.0	0	0.0
	野辺地町	0	0.0		0.0	0	0.0
	七戸町	1	6.4	2	12.7	0	0.0
	六戸町	0	0.0	1	9.6	0	0.0
	横浜町	0	0.0		0.0	0	0.0
	東北町	0	0.0		0.0	0	0.0
	六ヶ所村	0	0.0		0.0	0	0.0
	むつ市	2	3.4	1	1.7	3	5.2
む つ 保 健 所	大間町	0	0.0	1	19.2	0	0.0
	東通村	0	0.0		0.0	1	15.4
	風間浦村	0	0.0		0.0	0	0.0
	佐井村	0	0.0	1	46.5	1	48.0
	青森県	21	1.6	22	1.7	36	2.8

(結核登録者情報調査年報集計結果)



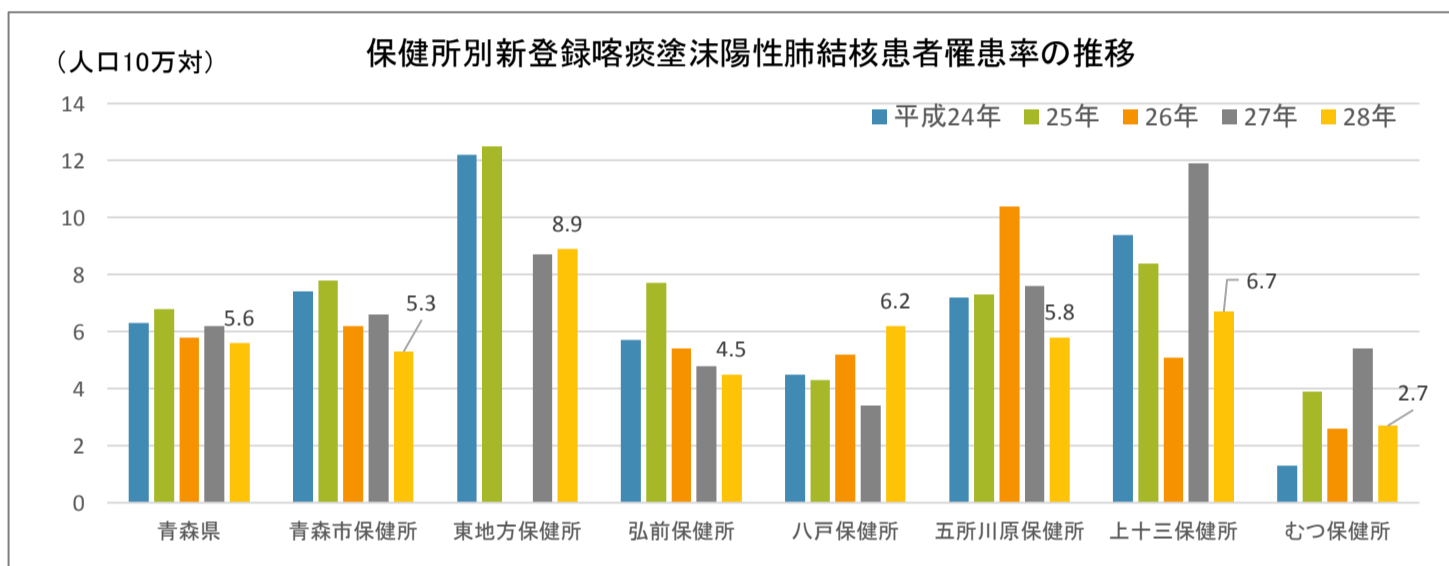
(4) 新登録喀痰塗沫陽性患者・罹患率の推移

① 保健所別新登録喀痰塗沫陽性肺結核患者数・罹患率の推移

塗沫陽性患者数:人 罹患率:人口10万対

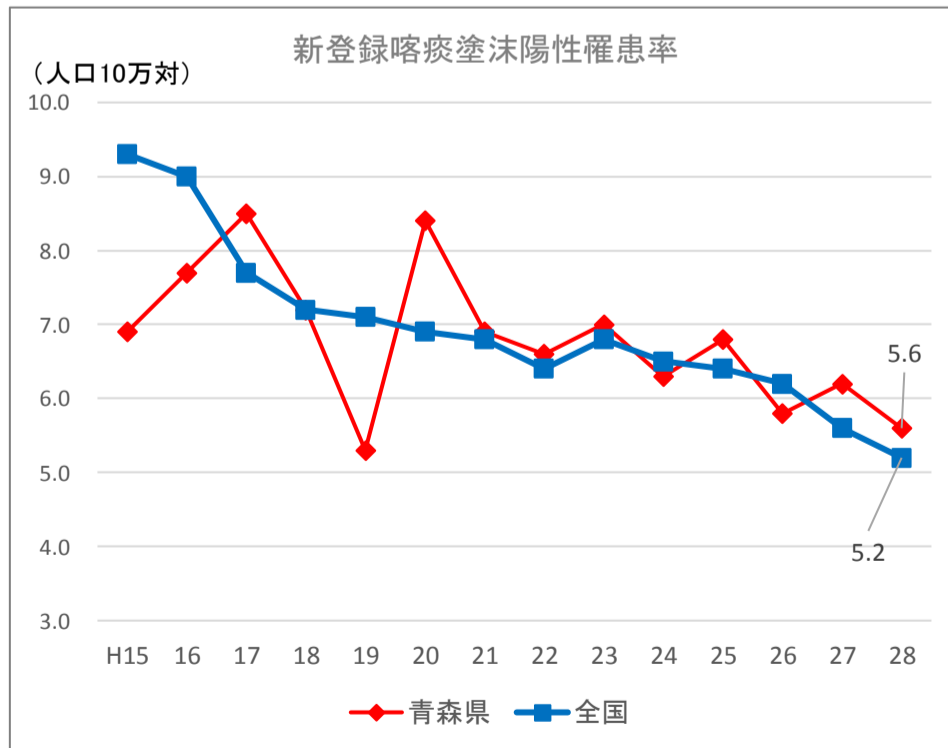
区分 保健所	平成24年(2012)		平成25年(2013)		平成26年(2014)		平成27年(2015)		平成28年(2016)	
	塗沫陽性 患者数	罹患率	塗沫陽性 患者数	罹患率	塗沫陽性 患者数	罹患率	塗沫陽性 患者数	罹患率	塗沫陽性 患者数	罹患率
青森県	85	6.3	91	6.8	76	5.8	81	6.2	72	5.6
青森市保健所	22	7.4	23	7.8	18	6.2	19	6.6	15	5.3
東地方保健所	3	12.2	3	12.5	0	0.0	2	8.7	2	8.9
弘前保健所	17	5.7	23	7.7	16	5.4	14	4.8	13	4.5
八戸保健所	15	4.5	14	4.3	17	5.2	11	3.4	20	6.2
五所川原保健所	10	7.2	10	7.3	14	10.4	10	7.6	8	5.8
上十三保健所	17	9.4	15	8.4	9	5.1	21	11.9	12	6.7
むつ保健所	1	1.3	3	3.9	2	2.6	4	5.4	2	2.7

(結核登録者情報調査年報集計結果)



② 全国・県における新登録喀痰塗沫陽性罹患率

年	青森県	全国
2003 平成15年	6.9	9.3
2004 平成16年	7.7	9.0
2005 平成17年	8.5	7.7
2006 平成18年	7.2	7.2
2007 平成19年	5.3	7.1
2008 平成20年	8.4	6.9
2009 平成21年	6.9	6.8
2010 平成22年	6.6	6.4
2011 平成23年	7.0	6.8
2012 平成24年	6.3	6.5
2013 平成25年	6.8	6.4
2014 平成26年	5.8	6.2
2015 平成27年	6.2	5.6
2016 平成28年	5.6	5.2



(結核登録者情報調査年報集計結果)

③保健所別新登録患者・喀痰塗沫陽性患者数及び罹患率の推移 (人)

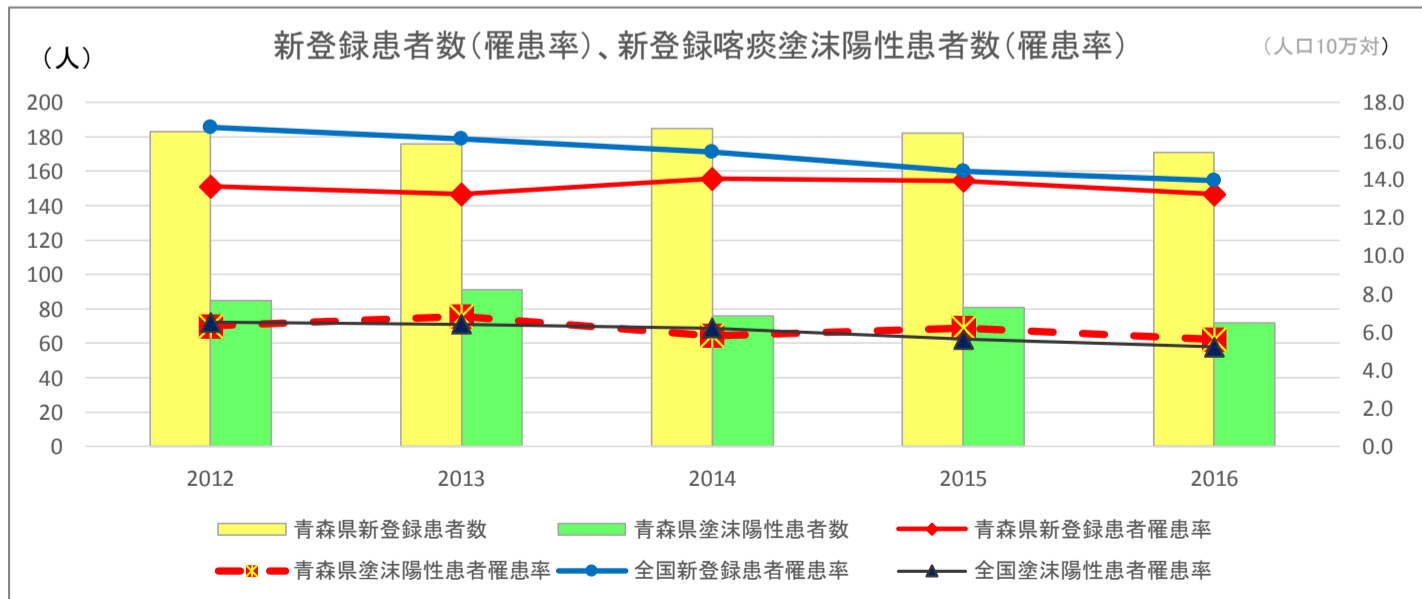
保健所	新登録患者数					新登録中喀痰塗沫陽性肺結核患者数				
	平成24年	平成25年	平成26年	平成27年	平成28年	平成24年	平成25年	平成26年	平成27年	平成28年
	2012	2013	2014	2015	2016	2012	2013	2014	2015	2016
青森県	183	176	185	182	171	85	91	76	81	72
青森市保健所	41	36	39	40	31	22	23	18	19	15
東地方保健所	3	6	1	2	4	3	3	0	2	2
弘前保健所	46	44	43	43	46	17	23	16	14	13
八戸保健所	38	33	44	40	43	15	14	17	11	20
五所川原保健所	17	23	28	17	19	10	10	14	10	8
上十三保健所	34	24	23	30	24	17	15	9	21	12
むつ保健所	4	10	7	10	4	1	3	2	4	2

(結核登録者情報調査年報集計結果)

(人口10万対)

保健所	新登録患者罹患率					新登録中喀痰塗沫陽性肺結核患者罹患率				
	平成24年	平成25年	平成26年	平成27年	平成28年	平成24年	平成25年	平成26年	平成27年	平成28年
	2012	2013	2014	2015	2016	2012	2013	2014	2015	2016
全国	16.7	16.1	15.4	14.4	13.9	6.5	6.4	6.2	5.6	5.2
青森県	13.6	13.2	14.0	13.9	13.2	6.3	6.8	5.8	6.2	5.6
青森市保健所	13.9	12.3	13.4	13.9	10.9	7.4	7.8	6.2	6.6	5.3
東地方保健所	12.2	25.0	4.3	8.7	17.8	12.2	12.5	0.0	8.7	8.9
弘前保健所	15.3	14.8	14.6	14.7	15.9	5.7	7.7	5.4	4.8	4.5
八戸保健所	11.5	10.0	13.5	12.4	13.4	4.5	4.3	5.2	3.4	6.2
五所川原保健所	12.2	16.8	20.8	12.9	14.7	7.2	7.3	10.4	7.6	5.8
上十三保健所	18.8	13.4	13.0	17.0	13.8	9.4	8.4	5.1	11.9	6.7
むつ保健所	5.1	13.0	9.2	13.4	5.5	1.3	3.9	2.6	5.4	2.7

(結核登録者情報調査年報集計結果)

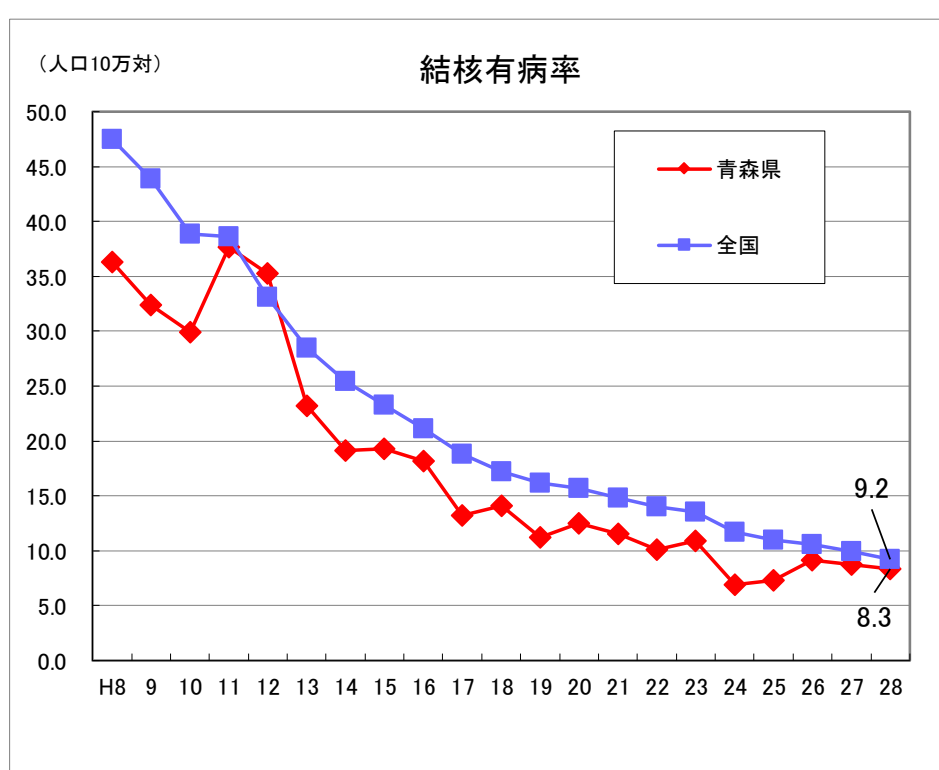


(5) 結核有病率の推移

① 全国・県における結核有病率の推移

(人口10万対)

年	有病率		
	青森県	全国	
1996	平成 8年	36.3	47.5
1997	平成 9年	32.4	43.9
1998	平成10年	29.9	38.9
1999	平成11年	37.7	38.6
2000	平成12年	35.3	33.1
2001	平成13年	23.2	28.5
2002	平成14年	19.1	25.4
2003	平成15年	19.3	23.3
2004	平成16年	18.2	21.1
2005	平成17年	13.2	18.8
2006	平成18年	14.1	17.2
2007	平成19年	11.2	16.2
2008	平成20年	12.5	15.7
2009	平成21年	11.5	14.8
2010	平成22年	10.1	14.0
2011	平成23年	10.9	13.5
2012	平成24年	6.9	11.7
2013	平成25年	7.3	11.0
2014	平成26年	9.1	10.6
2015	平成27年	8.7	9.9
2016	平成28年	8.3	9.2



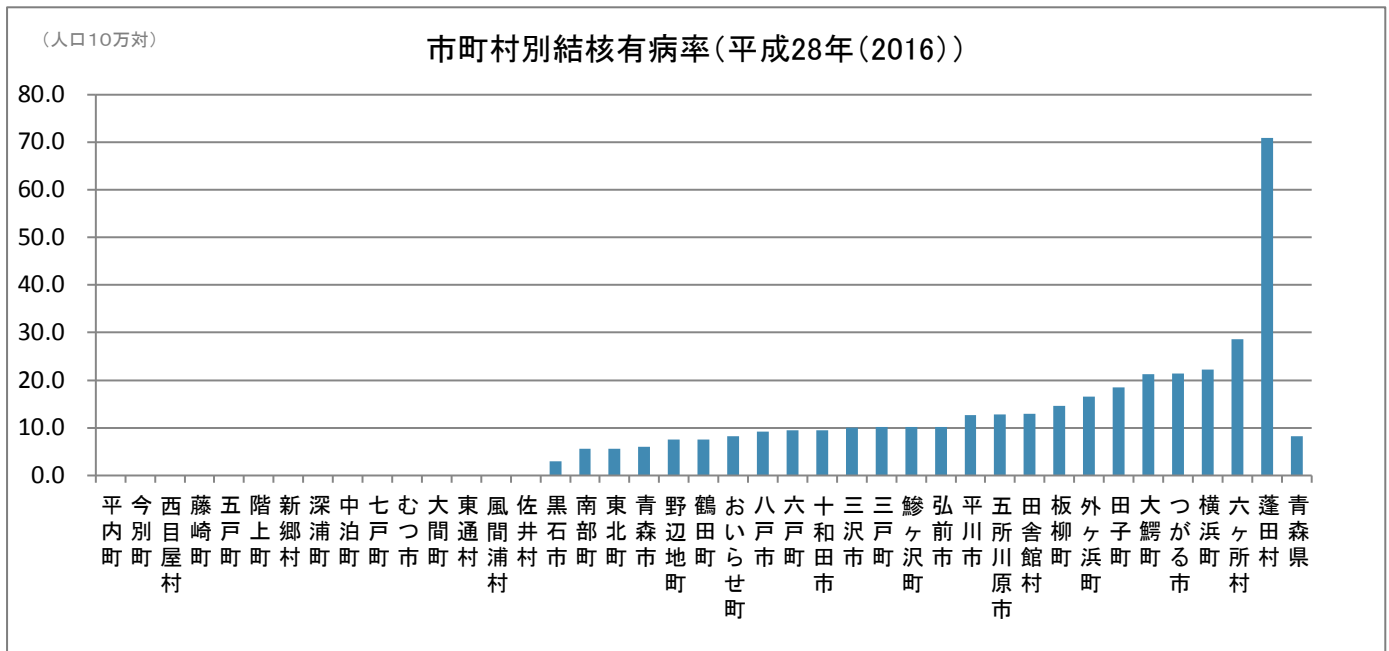
結核有病率 = 年末活動性全結核登録者数 ÷ 人口 × 10万

(平成8年～18年 結核発生動向調査年報集計結果、平成19年～ 結核登録者情報調査年報集計結果)

② 市町村別活動性全結核登録者数・結核有病率 (登録者数:人 有病率:人口10万対)

区分 保健所、市町村	平成26年(2014)		平成27年(2015)		平成28年(2016)	
	活動性全結核登録者数	有病率	活動性全結核登録者数	有病率	活動性全結核登録者数	有病率
青森市保健所(青森市)	26	8.9	25	8.7	17	6.0
東地方保健所						
平内町	0	0.0	0	0.0	0	0.0
今別町	0	0.0	0	0.0	0	0.0
蓬田村	0	0.0	1	34.5	2	70.9
外ヶ浜町	0	0.0	1	16.1	1	16.6
弘前保健所						
弘前市	21	11.8	28	15.8	18	10.2
黒石市	0	0.0	3	8.7	1	3.0
平川市	1	3.1	1	3.1	4	12.6
西目屋村	0	0.0	0	0.0	0	0.0
藤崎町	1	6.5	0	0.0	0	0.0
大鰐町	0	0.0	1	10.3	2	21.2
田舎館村	0	0.0	1	12.8	1	13.0
板柳町	3	20.8	3	21.5	2	14.6
八戸保健所						
八戸市	21	9.0	15	6.5	21	9.1
おいらせ町	2	8.3	1	4.1	2	8.2
三戸町	0	0.0	2	19.7	1	10.1
五戸町	1	5.7	1	5.7	0	0.0
田子町	0	0.0	0	0.0	1	18.4
南部町	3	16.3	1	5.5	1	5.6
階上町	1	7.1	0	0.0	0	0.0
新郷村	0	0.0	0	0.0	0	0.0
五所川原保健所						
五所川原市	8	14.4	5	9.1	7	12.9
つがる市	6	17.2	1	3.0	7	21.4
鱒ヶ沢町	2	19.3	0	0.0	1	10.1
深浦町	0	0.0	0	0.0	0	0.0
鶴田町	2	14.7	0	0.0	1	7.6
中泊町	1	8.7	0	0.0	0	0.0
上十三保健所						
十和田市	8	12.5	4	6.3	6	9.5
三沢市	3	7.5	5	12.4	4	10.1
野辺地町	0	0.0	1	7.4	1	7.5
七戸町	3	19.2	3	19.1	0	0.0
六戸町	0	0.0	0	0.0	1	9.5
横浜町	1	21.9	1	22.1	1	22.3
東北町	2	11.0	2	11.1	1	5.7
六ヶ所村	0	0.0	0	0.0	3	28.6
むつ保健所						
むつ市	4	6.8	6	10.3	0	0.0
大間町	0	0.0	0	0.0	0	0.0
東通村	0	0.0	0	0.0	0	0.0
風間浦村	0	0.0	1	50.6	0	0.0
佐井村	0	0.0	1	46.5	0	0.0
青森県	120	9.1	114	8.7	107	8.3

(平成28年結核登録者情報調査年報集計結果)

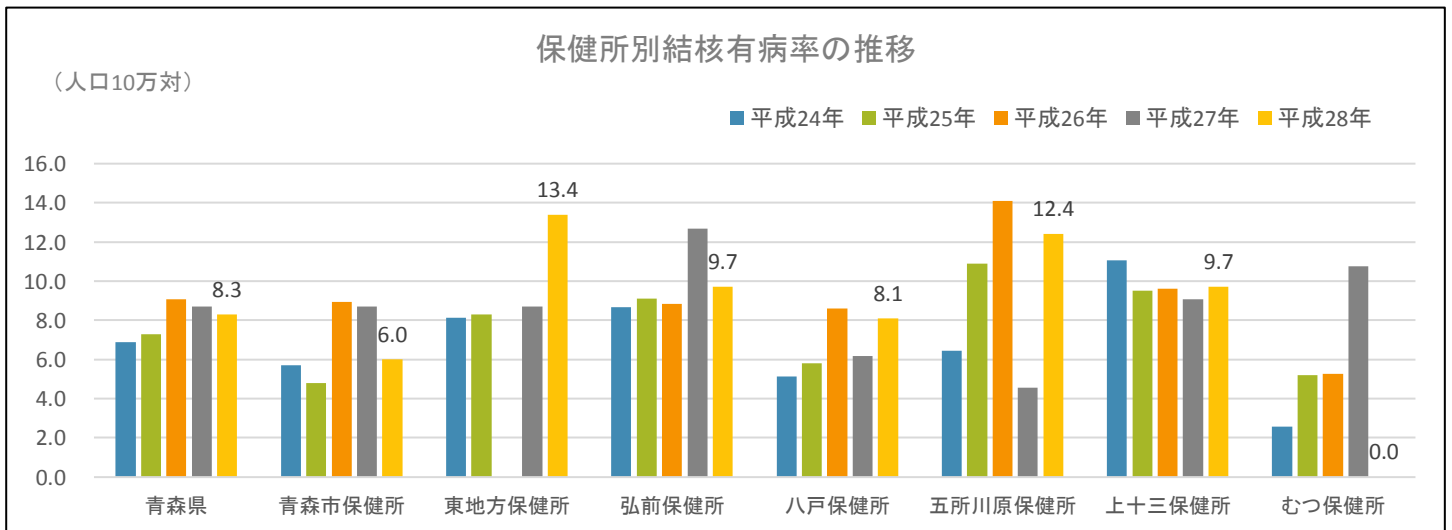


③保健所別活動性結核患者数・結核有病率の推移

活動性結核患者数:人 有病率:人口10万対

区分 保健所別	平成24年(2012)		平成25年(2013)		平成26年(2014)		平成27年(2015)		平成28年(2016)	
	活動性結核患者数	有病率	活動性結核患者数	有病率	活動性結核患者数	有病率	活動性結核患者数	有病率	活動性結核患者数	有病率
青森県	93	6.9	98	7.3	120	9.1	114	8.7	107	8.3
青森市保健所	17	5.7	14	4.8	26	8.9	25	8.7	17	6.0
東地方保健所	2	8.1	2	8.3	0	0.0	2	8.7	3	13.4
弘前保健所	26	8.7	27	9.1	26	8.8	37	12.7	28	9.7
八戸保健所	17	5.1	19	5.8	28	8.6	20	6.2	26	8.1
五所川原保健所	9	6.5	15	10.9	19	14.1	6	4.6	16	12.4
上十三保健所	20	11.1	17	9.5	17	9.6	16	9.1	17	9.7
むつ保健所	2	2.6	4	5.2	4	5.3	8	10.7	0	0.0

(平成28年結核登録者情報調査年報集計結果)



2. 結核登録者情報システムによる新登録患者の状況

(1) 新登録患者数(平成28年(2016))

① 年齢階級別・保健所別

(人)

保健所 年齢	総数	青森市	東地方	弘前	八戸	五所川原	上十三	むつ
計	171	31	4	46	43	19	24	4
0～4才								
5～9								
10～14								
15～19								
20～29	6	2		2	2			
30～39	8	4		1	1		1	1
40～49	5	1			2	1	1	
50～59	16	1	1	3	5	3	3	
60～69	19	4		4	4	4	3	
70～79	28	5		10	7	1	5	
80～89	66	12	3	16	15	9	9	2
90才～	23	2		10	7	1	2	1

(平成28年結核登録者情報調査年報集計結果)

② 年齢階級別・活動性分類別

(人)

年齢 分類	総数	活動性結核						肺外結核 活動性	潜在性 結核感染症 (別掲)
		肺結核活動性					治療中		
		総数	喀痰塗抹陽性			その他の 結核菌陽性			
総数	初回治療		再治療						
計	171	131	72	70	2	46	13	40	121
0～4才									1
5～9									
10～14									3
15～19									1
20～29	6	5	1	1		3	1	1	9
30～39	8	5	1	1		1	3	3	14
40～49	5	5	3	3		2			17
50～59	16	13	6	5	1	6	1	3	24
60～69	19	16	10	10		5	1	3	22
70～79	28	17	6	6		10	1	11	17
80～89	66	55	32	31	1	17	6	11	12
90才～	23	15	13	13		2		8	1

(平成28年結核登録者情報調査年報集計結果)

③ 保健所別・活動性分類別

(人)

保健所 分類	総数	活動性結核						肺外結核 活動性	潜在性 結核感染症 (別掲)	
		肺結核活動性					治療中			
		総数	喀痰塗抹陽性			その他の 結核菌陽性				菌陰性・ その他
総数	初回治療		再治療							
計	171	131	72	70	2	46	13	40	121	
再掲	男	96	80	50	50		24	6	16	46
	女	75	51	22	20	2	22	7	24	75
青森市	31	27	15	15		8	4	4	16	
東地方	4	4	2	2		2			4	
弘前	46	36	13	12	1	18	5	10	35	
八戸	43	31	20	19	1	9	2	12	38	
五所川原	19	14	8	8		5	1	5	11	
上十三	24	17	12	12		4	1	7	10	
むつ	4	2	2	2				2	7	

(平成28年結核登録者情報調査年報集計結果)

④新登録患者 保健所別・年齢階級別・男女別 (人)

	総数	20歳未満	20代	30代	40代	50代	60代	70代	80代	90歳以上	
全国	男	10,594	139	706	544	738	886	1,580	2,238	2,913	850
	女	7,031	110	529	460	490	409	633	1,169	2,225	1,006
	計	17,625	249	1,235	1,004	1,228	1,295	2,213	3,407	5,138	1,856
青森県	男	96			4	3	10	11	16	42	10
	女	75		6	4	2	6	8	12	24	13
	計	171		6	8	5	16	19	28	66	23
青森市	男	17			2	1	1	1	3	7	2
	女	14		2	2			3	2	5	
	計	31		2	4	1	1	4	5	12	2
東地方	男	4					1			3	
	女										
	計	4					1			3	
弘前	男	22			1		1	2	5	9	4
	女	24		2			2	2	5	7	6
	計										
八戸	男	25			1	1	3	4	4	9	3
	女	18		2		1	2		3	6	4
	計	43		2	1	2	5	4	7	15	7
五所川原	男	12					2	2	1	7	
	女	7				1	1	2		2	1
	計	19				1	3	4	1	9	1
上十三	男	15					2	2	3	6	1
	女	9			1		1	1	2	3	1
	計	24			1	1	3	3	5	9	2
むつ	男	1								1	
	女	3			1					1	1
	計	4			1					2	1

(平成28年結核登録者情報調査年報集計結果)

⑤潜在性結核感染症患者 保健所別・年齢階級別・男女別 (人)

	総数	20歳未満	20代	30代	40代	50代	60代	70代	80代	90歳以上	
全国	男	3,605	390	427	374	495	509	683	469	239	19
	女	3,872	370	469	514	653	691	578	370	193	34
	計	7,477	760	896	888	1,148	1,200	1,261	839	432	53
青森県	男	46	3	1	3	6	7	11	9	6	
	女	75	2	8	11	11	17	11	8	6	1
	計	121	5	9	14	17	24	22	17	12	1
青森市	男	8			1			1	3	3	
	女	8	1				2	2	2		1
	計	16	1		1		2	3	5	3	1
東地方	男	1	1								
	女	3			1	1				1	
	計	4	1		1	1				1	
弘前	男	12	2		1			3	4	2	
	女	23	1	1	4	3	1	6	3	4	
	計	35	3	1	5	3	1	9	7	6	
八戸	男	16				3	5	5	2	1	
	女	22		5	5	5	4	1	2		
	計	38		5	5	8	9	6	4	1	
五所川原	男	2				1	1				
	女	9				2	4	2	1		
	計	11				3	5	2	1		
上十三	男	4		1		1	1	1			
	女	6		2			3			1	
	計	10		3		1	4	1		1	
むつ	男	3			1	1		1			
	女	4			1		3				
	計	7			2	1	3	1			

(平成28年結核登録者情報調査年報集計結果)

⑥発見方法別・活動性分類別

(人)

発見方法	分類	活動性結核							潜在性結核感染症 (別掲)	
		総数	肺結核活動性					肺外結核活動性		
			総数	喀痰塗抹陽性			その他の結核菌陽性			菌陰性・その他
				総数	初回治療	再治療				
健康診断	20	19	3	3		11	5	1	94	
個別健康診断	2	2	1	1		1			1	
定期健康診断	12	11	2	2		6	3	1	5	
学校										
住民	5	5	1	1		4				
職場	7	6	1	1		2	3	1	5	
施設										
接触者健康診断	4	4				2	2		88	
家族健診	3	3				2	1		29	
その他	1	1					1		59	
その他の集団検診	2	2				2				
医療機関	150	111	68	67	1	35	8	39	26	
受診	112	82	48	48		26	8	30	7	
他疾患入院中	24	20	15	14	1	5		4	11	
他疾患通院中	14	9	5	5		4		5	8	
その他	1	1	1		1				1	
不明										
登録中の健康診断										
総数	171	131	72	70	2	46	13	40	121	

(平成28年結核登録者情報調査年報集計結果)

⑦保険種類別・公費負担別

(人)

保険	区分	総数	37条の2	37条	不承認	その他適用なし
被用者本人		23	13	10		
被用者家族		6	5	1		
国保一般		26	17	9		
国保退職本人						
国保退職家族		1	1			
後期高齢者		100	52	37		11
生活保護法		12	5	7		
その他		2				2
不明		1	1			
総数		171	94	64		13

(平成28年結核登録者情報調査年報集計結果)

(2) 年次別新登録患者数

① 保健所別

(人)

保健所	年次	2006	2007	2008	2009	2010	2011	2012	2013	2014	2015	2016
		平成 18年	19年	20年	21年	22年	23年	24年	25年	26年	27年	28年
計		268	232	296	238	188	198	183	176	185	182	171
青森市			48	57	46	39	37	41	36	39	40	31
東地方		62	3	4	2	0	5	3	6	1	2	4
弘前		70	59	94	58	51	46	46	44	43	43	46
三戸地方		52	54	56	54	38	48	38	33	44	40	43
五所川原		34	30	30	32	26	28	17	23	28	17	19
上十三		34	23	43	41	26	28	34	24	23	30	24
むつ		16	15	12	5	8	6	4	10	7	10	4

(平成28年結核登録者情報調査年報集計結果)

* 平成18年まで東地方保健所に青森市を含む。

② 年齢階級別

(人)

年齢	年次	2006	2007	2008	2009	2010	2011	2012	2013	2014	2015	2016
		平成 18年	19年	20年	21年	22年	23年	24年	25年	26年	27年	28年
計		268	232	296	238	188	198	183	176	185	182	171
0～4才			2		2							
5～9												
10～14		1			1			2				
15～19		1		3	1	2				3	1	
20～29		15	14	12	7	10	2	7	4	7	2	6
30～39		14	17	21	18	10	11	8	5	10	10	8
40～49		22	28	25	13	8	13	9	14	12	9	5
50～59		39	26	31	25	25	18	16	15	14	14	16
60～69		36	33	43	45	33	26	24	32	28	29	19
70～79		87	52	86	56	52	51	50	44	37	42	28
80～		42	47	60	61	38	62	60	50	53	63	66
90～		11	13	15	9	10	15	7	12	21	12	23

(平成28年結核登録者情報調査年報集計結果)

3. 結核登録者情報システムによる年末現在登録者の状況

(1) 年末現在登録患者数(平成28年(2016))

① 年齢階級別・保健所別 (人)

保健所 年齢	総数	青森市	東地方	弘前	八戸	五所川原	上十三	むつ
計	398	76	5	106	81	63	53	14
0~4才								
5~9								
10~14								
15~19	1	1						
20~29	13	3	1	4	4		1	
30~39	22	5		5	6	1	4	1
40~49	29	5		8	6	4	3	3
50~59	44	5	2	6	13	9	8	1
60~69	61	13		17	7	11	11	2
70~79	70	15		20	11	12	11	1
80~89	130	27	1	34	28	22	14	4
90才~	28	2	1	12	6	4	1	2

(平成28年結核登録者情報調査年報集計結果)

② 年齢階級別・活動性分類別 (人)

年齢 分類	総数	活動性結核								不活動性 結核	活動性 不明	潜在性結核感染症 (別掲)	
		総数	肺結核活動性					肺外結核 活動性	治療中			観察中	
			総数	登録時喀痰塗抹陽性			登録時その他の 結核菌陽性						登録時菌陰性・ その他
				総数	初回治療	再治療							
計	398	107	81	40	40		34	7	26	194	97	90	301
0~4才													2
5~9													
10~14												2	3
15~19	1									1		2	2
20~29	13	5	4	2	2		2		1	6	2	7	22
30~39	22	4	2				1	1	2	13	5	14	37
40~49	29	6	6	3	3		3			14	9	11	58
50~59	44	15	12	5	5		7		3	19	10	17	55
60~69	61	15	12	7	7		4	1	3	31	15	17	71
70~79	70	16	10	3	3		6	1	6	36	18	12	35
80~89	130	42	34	19	19		11	4	8	60	28	8	13
90才~	28	4	1	1	1				3	14	10		3

(平成28年結核登録者情報調査年報集計結果)

③ 保健所別・活動性分類別 (人)

保健所 分類	総数	活動性結核								不活動性 結核	活動性 不明	潜在性結核感染症 (別掲)		
		総数	肺結核活動性					肺外結核 活動性	治療中			観察中		
			総数	登録時喀痰塗抹陽性			登録時その他の 結核菌陽性						登録時菌陰性・ その他	
				総数	初回治療	再治療								
総数	398	107	81	40	40		34	7	26	194	97	90	301	
再掲	男	230	62	52	28	28		19	5	10	110	58	33	156
	女	168	45	29	12	12		15	2	16	84	39	57	145
青森市	76	17	15	9	9		5	1	2	58	1	9	50	
東地方	5	3	3	2	2		1			2		4	2	
弘前	106	28	18	6	6		10	2	10	44	34	24	56	
八戸	81	26	18	7	7		9	2	8	53	2	30	121	
五所川原	63	16	12	7	7		4	1	4	16	31	5	41	
上十三	53	17	15	9	9		5	1	2	21	15	7	20	
むつ	14										14	11	11	

(平成28年結核登録者情報調査年報集計結果)

④受療状況別・活動性分類別

(人)

分類 受療状況	総数	活動性結核							不活動性結核	活動性不明	潜在性結核感染症(別掲)		
		総数	肺結核活動性					肺外結核活動性			治療中	観察中	
			総数	登録時喀痰塗抹陽性		登録時その 他の結核菌 陽性	登録時菌陰 性・その他						
				総数	初回治療								再治療
総数	398	107	81	40	40		34	7	26	194	97	90	301
入院中	31	31	26	23	23		3		5				
他疾患入院中	10	10	7	3	3		4		3			6	
外来治療中	65	62	45	12	12		26	7	17		3	75	
治療なし	282	3	3	2	2		1			194	85	1	301
不明	10	1							1		9	8	

(平成28年結核登録者情報調査年報集計結果)

⑤保険種類別・公費負担別

(人)

保険	区分	総数	37条の2	37条	不承認	その他 適用なし
総数		398	102	16		280
被用者本人		72	20	3		49
被用者家族		17	7			10
国保一般		83	18			65
国保退職本人		2				2
国保退職家族		3	1			2
後期高齢者		195	50	10		135
生活保護法		23	5	3		15
その他		2				2
不明		1	1			

(平成28年結核登録者情報調査年報集計結果)

⑥受療状況別、保健所別

(人)

受療状況	保健所	総数	青森市	東地方	弘前	八戸	五所川原	上十三	むつ
総数		398	76	5	106	81	63	53	14
入院		31	7	1	11	3	4	5	
他疾患入院		10	4		2	2	1	1	
外来通院		65	6	1	15	21	11	9	2
治療なし		282	59	3	72	55	45	38	10
不明		10			6		2		2

(平成28年結核登録者情報調査年報集計結果)

(2) 年末現在活動性肺結核登録患者数(保険種類等別・受療状況別) (人)

受療状況	保険種類 総数	被用者保険		国民健康保険			後期 高齢者	生活 保護法	その他	不 明
		本人	家族	一般	退職本人	退職家族				
総数	398	72	17	83	2	3	195	23	2	1
入院中	31	5		1			20	4		1
他疾患入院	10			3			7			
外来通院中	65	16	7	12			27	3		
治療なし	282	49	10	65	2	3	136	15	2	
不明	10	2		2			5	1		

(平成28年結核登録者情報調査年報集計結果)

(3) 登録除外者数(理由別) (人)

理由	活 動 性 結 核								潜在性結 核感染症 (別掲) 治療中
	総数	肺 結 核 活 動 性						肺外結核 活動性	
		総数	喀痰塗抹陽性			その他の 結核菌陽 性	菌陰性・ その他		
			総数	初回治療	再治療				
総数	199	156	91	85	6	43	22	43	199
観察不要	126	94	50	46	4	28	16	32	187
結核で死亡	36	32	25	25		6	1	4	
結核以外の死亡	28	22	13	12	1	6	3	6	7
転出	7	6	2	1	1	2	2	1	4
登録中の再登録	1	1	1	1					
その他	1	1				1			1

(平成28年結核登録者情報調査年報集計結果)

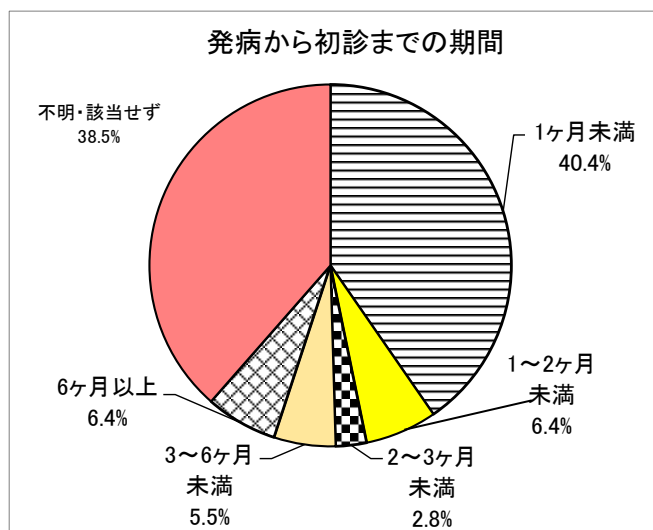
(4) 年次別年末現在登録者数 (人)

年	18	19	20	21	22	23	24	25	26	27	28
登録者(人)	719	711	818	704	611	527	463	444	488	434	398

(平成28年結核登録者情報調査年報集計結果)

4. コホート分析

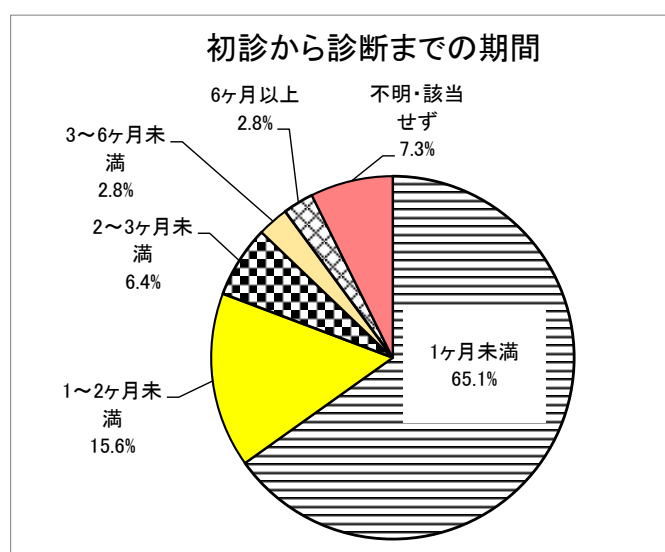
(1) 新登録有症状肺結核患者における発病から初診までの期間



期間	人数(人)	割合(%)
1ヶ月未満	44	40.4
1～2ヶ月未満	7	6.4
2～3ヶ月未満	3	2.8
3～6ヶ月未満	6	5.5
6ヶ月以上	7	6.4
不明・該当せず	42	38.5
計	109	100.0

(平成28年結核登録者情報調査年報集計結果)

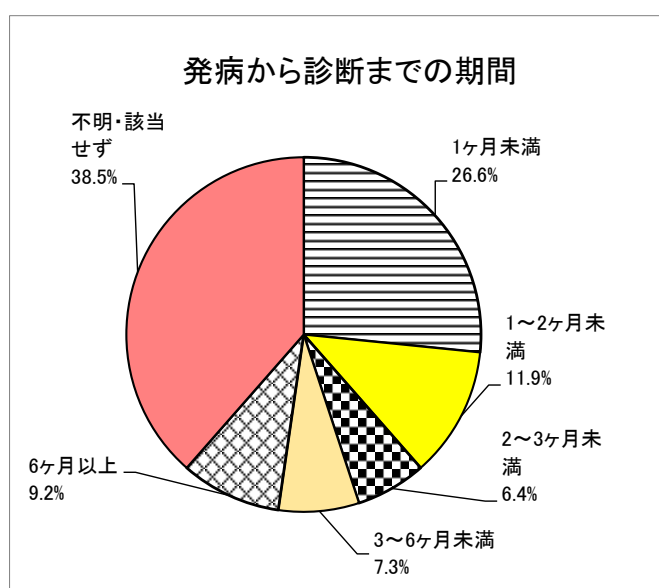
(2) 新登録有症状肺結核患者における初診から診断までの期間



期間	人数(人)	割合(%)
1ヶ月未満	71	65.1
1～2ヶ月未満	17	15.6
2～3ヶ月未満	7	6.4
3～6ヶ月未満	3	2.8
6ヶ月以上	3	2.8
不明・該当せず	8	7.3
計	109	100.0

(平成28年結核登録者情報調査年報集計結果)

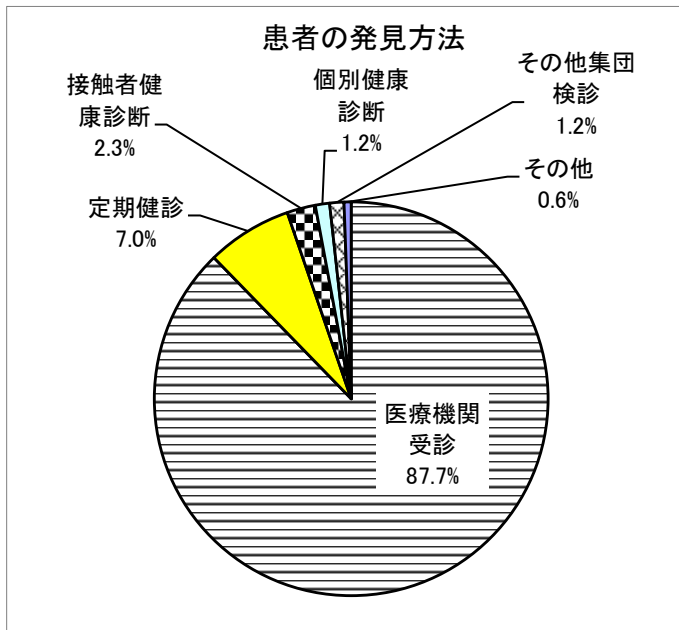
(3) 新登録有症状肺結核患者における発病から診断までの期間



期間	人数(人)	割合(%)
1ヶ月未満	29	26.6
1～2ヶ月未満	13	11.9
2～3ヶ月未満	7	6.4
3～6ヶ月未満	8	7.3
6ヶ月以上	10	9.2
不明・該当せず	42	38.5
計	109	100.0

(平成28年結核登録者情報調査年報集計結果)

(4) 新登録患者の発見方法



発見方法	人数(人)	割合(%)
医療機関受診	150	87.7
定期健診	12	7.0
接触者健康診断	4	2.3
個別健康診断	2	1.2
その他集団検診	2	1.2
その他	1	0.6
計	171	100.0

(平成28年結核登録者情報調査年報集計結果)

(5) 発病から診断までの期間別割合

(割合が低いほど良い)

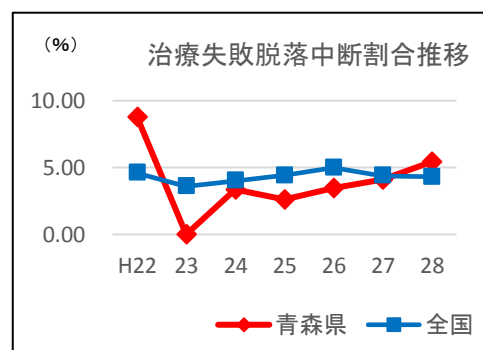
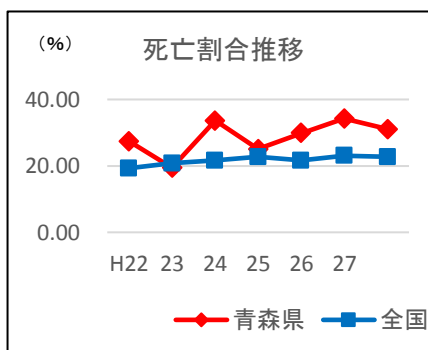
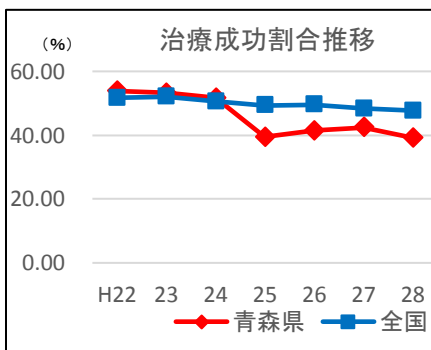
年		2010 平成22年	2011 平成23年	2012 平成24年	2013 平成25年	2014 平成26年	2015 平成27年	2016 平成28年
発病～初診 2カ月以上 (%)	青森県	23.36	39.45	22.58	25.93	23.81	28.89	23.88
	全国	18.31	18.59	18.74	18.07	18.79	19.99	19.74
	全国順位	43/47	47/47	40/47	45/47	40/47	42/47	39/47
初診～診断 1カ月以上 (%)	青森県	26.32	32.50	22.22	26.67	26.32	25.51	29.70
	全国	22.59	22.67	21.95	22.07	21.64	21.54	21.97
	全国順位	36/47	45/47	29/47	41/47	39/47	38/47	45/47
発病～診断 3カ月以上 (%)	青森県	23.36	36.70	19.05	31.48	26.19	37.78	26.87
	全国	19.62	19.43	19.61	18.75	19.02	20.43	19.57
	全国順位	43/47	46/47	30/47	46/47	43/47	46/47	46/47

(平成28年結核登録者情報調査年報集計結果)

(6) 肺喀痰塗抹陽性初回治療コホート中の状況

年		2010 平成22年	2011 平成23年	2012 平成24年	2013 平成25年	2014 平成26年	2015 平成27年	2016 平成28年	備考
治療成功 (%)	青森県	53.85	53.25	51.69	39.47	41.38	42.47	39.19	割合が高い ほど良い
	全国	51.71	52.03	50.56	49.35	49.59	48.29	47.71	
	全国順位	17/47	17/47	23/47	40/47	34/47	37/47	37/47	
死亡 (%)	青森県	27.47	19.48	33.71	25.00	29.89	34.25	31.08	割合が低い ほど良い
	全国	19.30	20.76	21.63	22.64	21.58	23.06	22.75	
	全国順位	42/47	10/47	45/47	25/47	41/47	46/47	43/47	
治療失敗脱落 中断(%)	青森県	8.79	0.00	3.37	2.63	3.45	4.11	5.41	割合が低い ほど良い
	全国	4.61	3.59	4.02	4.43	4.99	4.39	4.31	
	全国順位	44/47	6/47	23/47	15/47	11/47	22/47	28/47	

(平成28年結核登録者情報調査年報集計結果)



資料編

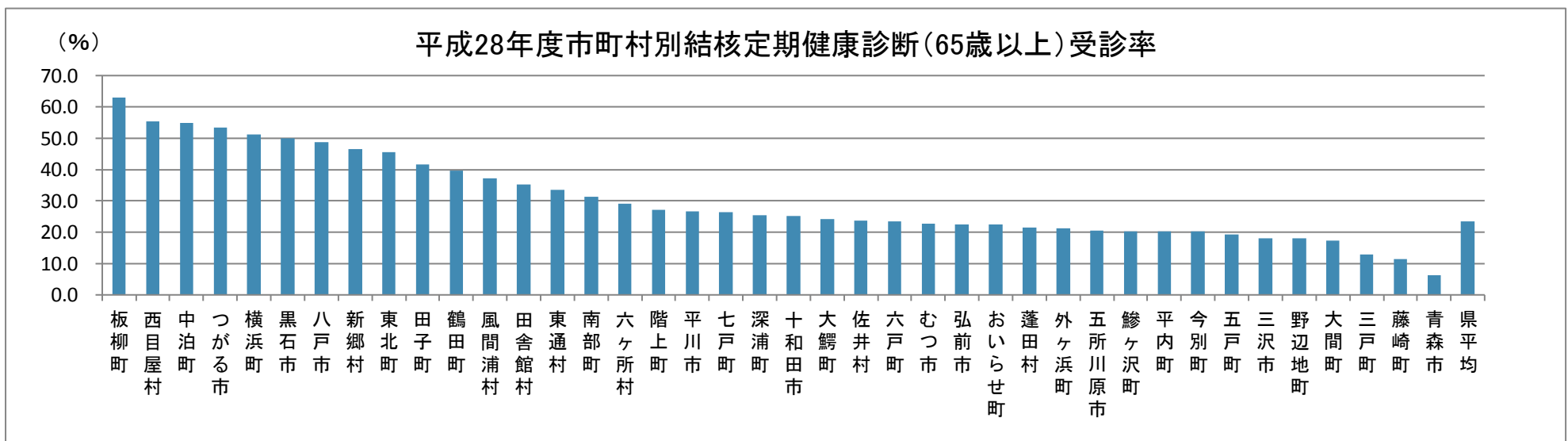
1 結核の定期健康診断・定期予防接種

(1) 市町村定期健康診断(65歳以上)受診率

	平成27年度			平成28年度			被発見(人)		
	対象者数(人)	受診者数(人)	受診率(%)	対象者数(人)	受診者数(人)	受診率(%)	結核患者	発病の恐れあり	
青森市保健所(青森市)	44,542	5,227	11.7	86,323	5,407	6.3	1		
東地方保健所	平内町	3,868	589	15.2	3,861	785	20.3		
	今別町	1,376	274	19.9	1,506	305	20.3		
	蓬田村	1,079	219	20.3	1,143	246	21.5		
	外ヶ浜町	2,705	609	22.5	2,714	576	21.2		
	計	9,028	1,691	18.7	9,224	1,912	20.7	0	0
弘前保健所	弘前市	51,465	11,887	23.1	52,373	11,764	22.5		1
	黒石市	4,387	2,361	53.8	4,767	2,385	50.0		
	平川市	9,399	2,545	27.1	9,722	2,583	26.6		
	西目屋村	412	290	70.4	458	254	55.5		
	藤崎町	3,390	433	12.8	3,099	353	11.4		
	大鰐町	3,973	984	24.8	4,175	1,015	24.3		
	田舎館村	2,537	913	36.0	2,597	915	35.2		
	板柳町	3,914	2,837	72.5	4,062	2,560	63.0		
	計	79,477	22,250	28.0	81,253	21,829	26.9	0	1
八戸保健所	八戸市	27,217	13,272	48.8	27,338	13,301	48.7		
	おいらせ町	6,106	1,323	21.7	6,106	1,366	22.4		
	三戸町	4,191	505	12.0	4,181	544	13.0		
	五戸町	6,219	997	16.0	6,346	1,228	19.4		
	田子町	1,809	730	40.4	1,796	749	41.7		
	南部町	7,412	2,432	32.8	7,822	2,452	31.3		
	階上町	3,644	1,385	38.0	3,808	1,036	27.2		
	新郷村	1,124	433	38.5	1,132	527	46.6		
	計	57,722	21,077	36.5	58,529	21,203	36.2	0	0
五所川原保健所	五所川原市	17,350	3,590	20.7	17,733	3,655	20.6		
	つがる市	6,275	3,579	57.0	6,874	3,666	53.3		
	鱒ヶ沢町	4,190	805	19.2	4,105	835	20.3		
	深浦町	3,901	963	24.7	3,883	987	25.4		
	鶴田町	4,430	1,889	42.6	4,567	1,808	39.6		
	中泊町	2,127	1,230	57.8	2,362	1,299	55.0		
	計	38,273	12,056	31.5	39,524	12,250	31.0	0	0
上十三保健所	十和田市	17,564	4,447	25.3	17,187	4,325	25.2		
	三沢市	9,270	1,766	19.1	9,738	1,762	18.1		
	野辺地町	4,712	922	19.6	4,974	898	18.1		
	七戸町	5,934	2,187	36.9	5,994	1,588	26.5		
	六戸町	3,337	833	25.0	3,443	811	23.6		
	横浜町	1,653	846	51.2	1,706	872	51.1		
	東北町	6,382	2,782	43.6	6,160	2,809	45.6		
	六ヶ所村	2,561	718	28.0	2,605	758	29.1		
計	51,413	14,501	28.2	51,807	13,823	26.7	0	0	
むつ保健所	むつ市	10,535	2,566	24.4	12,345	2,815	22.8		
	大間町	553	279	50.5	1,722	297	17.2		
	東通村	2,149	743	34.6	2,275	765	33.6		
	風間浦村	515	190	36.9	555	207	37.3		
	佐井村	669	210	31.4	924	220	23.8		
	計	14,421	3,988	27.7	17,821	4,304	24.2	0	0
県合計/平均	294,876	80,790	27.4	344,481	80,728	23.4	1	1	

(平成27~28年度結核関係事業実績報告及び結核定期予防接種状況報告)

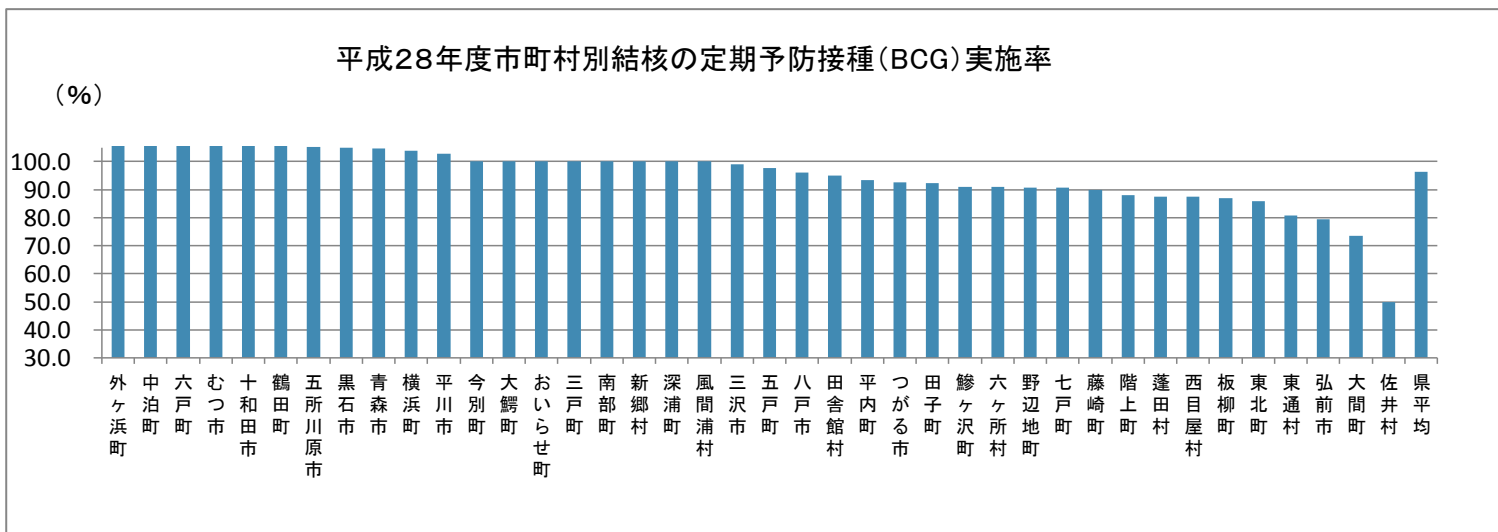
受診率 = 受診者数 ÷ 対象者数 × 100



(2) 結核の定期予防接種実施状況(BCG接種)

	平成27年度				平成28年度				
	対象者数(人)	接種者数(人)	実施率(%)	実施方法	対象者数(人)	接種者数(人)	実施率(%)	実施方法	
青森市保健所(青森市)	1,997	1,963	98.3	個別	1,833	1,920	104.7	個別	
東地方保健所	平内町	70	53	75.7	個別	45	42	93.3	個別
	今別町	14	9	64.3	個別	8	8	100.0	個別
	蓬田村	17	19	111.8	併用	16	14	87.5	併用
	外ヶ浜町	28	18	64.3	個別	12	15	125.0	併用
	計	129	99	76.7		81	79	97.5	
弘前保健所	弘前市	1,440	1,104	76.7	個別	1,550	1,231	79.4	個別
	黒石市	215	215	100.0	個別	186	195	104.8	個別
	平川市	209	207	99.0	個別	182	187	102.7	個別
	西目屋村	4	4	100.0	個別	8	7	87.5	個別
	藤崎町	107	98	91.6	個別	98	88	89.8	個別
	大鰐町	46	46	100.0	個別	40	40	100.0	個別
	田舎館村	42	45	107.1	個別	61	58	95.1	個別
	板柳町	91	73	80.2	個別	85	74	87.1	個別
	計	2,154	1,792	83.2		2,210	1,880	85.1	
八戸保健所	八戸市	1,860	1,692	91.0	併用	1,752	1,682	96.0	個別
	おいらせ町	204	196	96.1	個別	218	218	100.0	個別
	三戸町	41	41	100.0	個別	42	42	100.0	個別
	五戸町	76	76	100.0	併用	85	83	97.6	併用
	田子町	22	22	100.0	個別	26	24	92.3	個別
	南部町	97	97	100.0	個別	87	87	100.0	個別
	階上町	74	74	100.0	個別	84	74	88.1	個別
	新郷村	12	8	66.7	個別	6	6	100.0	個別
	計	2,386	2,206	92.5		2,300	2,216	96.3	
五所川原保健所	五所川原市	336	334	99.4	個別	331	348	105.1	個別
	つがる市	173	183	105.8	個別	190	176	92.6	個別
	鱒ヶ沢町	42	38	90.5	個別	45	41	91.1	個別
	深浦町	33	29	87.9	個別	25	25	100.0	個別
	鶴田町	83	76	91.6	個別	69	74	107.2	個別
	中泊町	64	48	75.0	個別	49	61	124.5	個別
	計	731	708	96.9		709	725	102.3	
上十三保健所	十和田市	431	408	94.7	個別	399	429	107.5	個別
	三沢市	375	371	98.9	個別	358	355	99.2	個別
	野辺地町	59	70	118.6	個別	76	69	90.8	個別
	七戸町	74	69	93.2	個別	86	78	90.7	個別
	六戸町	88	62	70.5	個別	81	89	109.9	個別
	横浜町	19	18	94.7	個別	26	27	103.8	個別
	東北町	136	127	93.4	個別	148	127	85.8	個別
	六ヶ所村	92	77	83.7	個別	90	82	91.1	個別
計	1,274	1,202	94.3		1,264	1,256	99.4		
むつ保健所	むつ市	479	444	92.7	併用	374	405	108.3	併用
	大間町	31	31	100.0	集団	34	25	73.5	集団
	東通村	63	56	88.9	個別	52	42	80.8	個別
	風間浦村	6	6	100.0	集団	6	6	100.0	併用
	佐井村	5	12	240.0	集団	6	3	50.0	集団
計	584	549	94.0		472	481	101.9		
県合計／平均	9,255	8,519	92.0		8,869	8,557	96.5		

(平成27～28年度結核関係事業実績報告及び結核定期予防接種状況報告)



2 結核管理図

結核管理図

平成28年

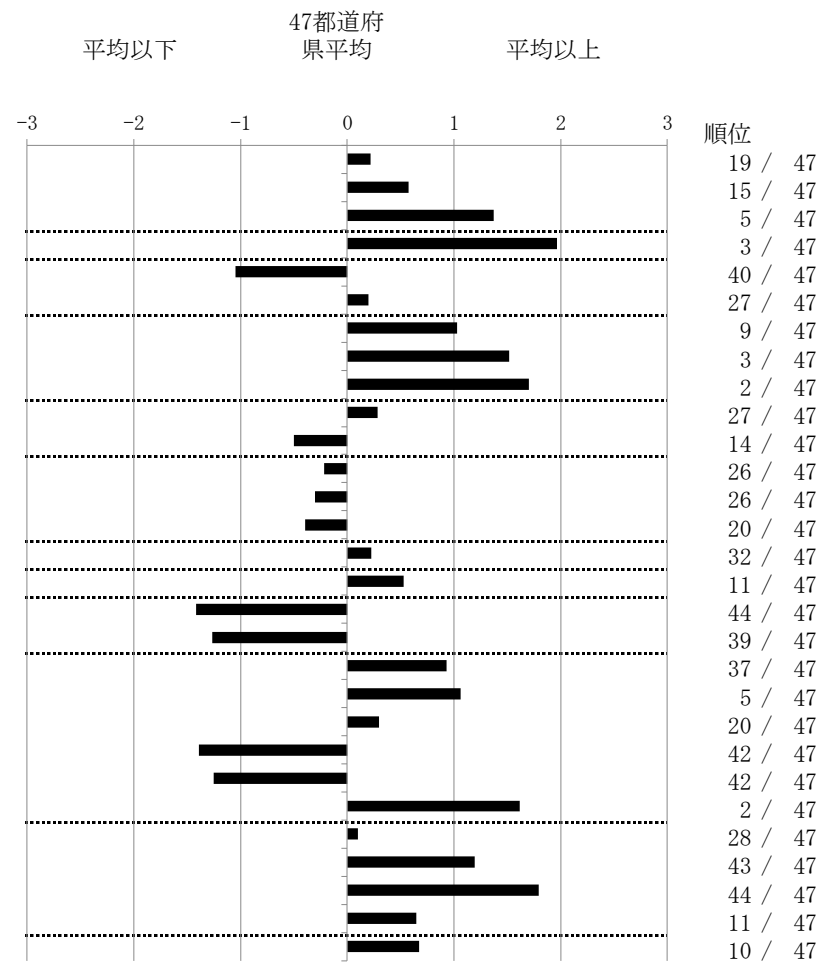
2

青森県

			47都道府	基準化
		単位	指標値	偏差
			県平均	
人口				
新登録者数				
罹患率(10万対)				
年末活動性結核者数				
有病率(10万対)				
年末総登録数				
蔓延状況	1 全結核罹患率	10万対	13.22	0.22
	2 喀痰塗抹陽性肺結核罹患率	10万対	5.57	0.58
	3 結核死亡率	10万対	2.17	1.37
潜在性結核感染症	4 潜在性結核感染症治療対象者届出率	10万対	9.35	1.97
患者背景	5 新登録中外国出生者割合	%	2.92	-1.05
	6 新登録中65歳以上割合	%	74.85	0.20
患者発見 発見の遅れ	7 発病～初診2か月以上割合	%	23.88	1.03
	8 初診～診断1か月以上割合	%	29.70	1.52
	9 発病～診断3か月以上割合	%	26.87	1.70
接触者健診	10 新肺結核中接触者健診発見割合	%	3.05	-0.28
	11 新登録患者1名あたり接触者健診実施数	延人数	10.54	0.50
診断	12 新登録中肺外結核割合	%	23.39	-0.22
	13 新肺結核中再治療割合	%	4.58	-0.30
	14 新肺結核中菌陽性割合	%	90.08	0.39
治療	15 新全結核80歳未満中Z含む4剤処方割合	%	79.27	-0.23
	16 前年登録肺結核退院者入院期間中央値	日	73.50	0.53
	17 前年全結核治療完遂継続者治療期間中央値	日	247.00	-1.42
	18 年末活動性全結核中2年以上治療割合	%	0.00	-1.27
治療成績	19 肺喀塗陽性初回コホート治療成功割合	%	39.19	-0.93
	20 肺喀塗陽性初回コホート死亡割合	%	31.08	1.06
	21 肺喀塗陽性初回コホート失敗脱落割合	%	5.41	0.30
	22 肺喀塗陽性初回コホート転出割合	%	0.00	-1.39
	23 肺喀塗陽性初回コホート12か月超治療割合	%	2.70	-1.25
	24 肺喀塗陽性初回コホート判定不能割合	%	21.62	1.62
情報管理	25 新肺有症状中発見遅れ期間把握割合	%	61.47	-0.10
	26 新肺結核中培養等検査結果把握割合	%	72.52	-1.19
	27 新肺培養陽性中薬剤感受性結果把握割合	%	32.10	-1.79
	28 年末総登録中病状不明割合	%	24.37	0.65
その他	29 年末活動性全結核中生活保護割合	%	6.54	0.68

21

指定都市含む47都道府県版



- 3. 結核死亡率は人口動態による。
- 11. この指標値は前年の成績であり、接触者検診実施数は地域保健・健康増進事業報告の接触者健診実施総数より抜粋した。
- 16. 前年の新登録肺結核患者で登録時入院患者が対象である。
- 17. 前年の新登録患者で登録時入院または外来の患者が対象である。
- 19～24. 前年の新登録喀痰塗抹陽性肺結核初回治療患者が対象である。

グラフと偏差の符号が逆： 順位は指標値
指標番号：10, 11, 14, 15, 19, 25, 26, 27 による降順位

結核管理図

平成28年

2

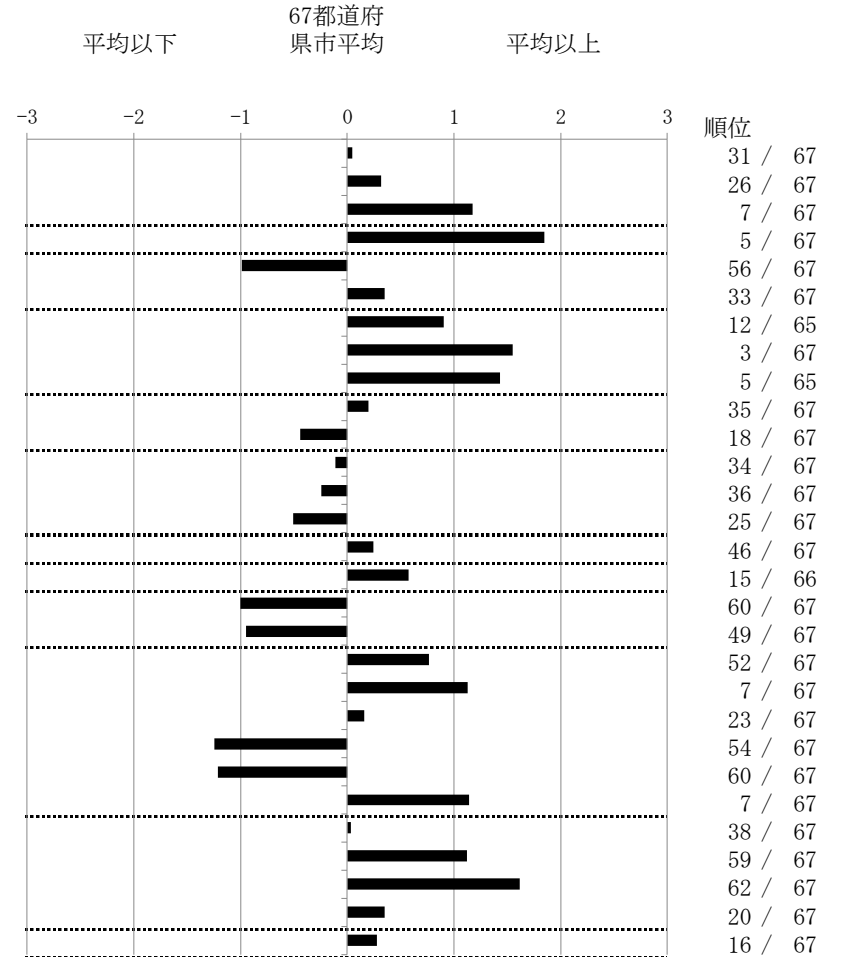
青森県

		単位	指標値	67都道府 県市平均	基準化 偏差
人口	1,293,470				
新登録者数	171				
罹患率(10万対)	13.2				
年末活動性結核者数	107				
有病率(10万対)	8.3				
年末総登録数	398				
蔓延状況	1 全結核罹患率	10万対	13.22	13.04	0.05
	2 喀痰塗抹陽性肺結核罹患率	10万対	5.57	4.99	0.32
	3 結核死亡率	10万対	2.17	1.49	1.18
潜在性結核感染症	4 潜在性結核感染症治療対象者届出率	10万対	9.35	5.39	1.85
患者背景	5 新登録中外国出生者割合	%	2.92	6.89	-0.99
	6 新登録中65歳以上割合	%	74.85	71.89	0.35
患者発見 発見の遅れ	7 発病～初診2か月以上割合	%	23.88	15.99	0.91
	8 初診～診断1か月以上割合	%	29.70	20.76	1.55
	9 発病～診断3か月以上割合	%	26.87	15.61	1.43
接触者健診	10 新肺結核中接触者健診発見割合	%	3.05	3.63	-0.20
	11 新登録患者1名あたり接触者健診実施数	延人数	10.54	8.68	0.44
診断	12 新登録中肺外結核割合	%	23.39	23.92	-0.11
	13 新肺結核中再治療割合	%	4.58	5.19	-0.24
	14 新肺結核中菌陽性割合	%	90.08	87.59	0.51
治療 化療	15 新全結核80歳未満中Z含む4剤処方割合	%	79.27	80.98	-0.24
入院期間	16 前年登録肺結核退院者入院期間中央値	日	73.50	64.28	0.58
治療期間	17 前年全結核治療完遂継続者治療期間中央値	日	247.00	267.62	-1.00
	18 年末活動性全結核中2年以上治療割合	%	0.00	1.09	-0.95
治療成績	19 肺喀塗陽性初回コホート治療成功割合	%	39.19	46.40	-0.77
	20 肺喀塗陽性初回コホート死亡割合	%	31.08	24.14	1.13
	21 肺喀塗陽性初回コホート失敗脱落割合	%	5.41	4.83	0.16
	22 肺喀塗陽性初回コホート転出割合	%	0.00	3.19	-1.24
	23 肺喀塗陽性初回コホート12か月超治療割合	%	2.70	8.70	-1.21
	24 肺喀塗陽性初回コホート判定不能割合	%	21.62	12.75	1.14
情報管理	25 新肺有症状中発見遅れ期間把握割合	%	61.47	62.40	-0.04
	26 新肺結核中培養等検査結果把握割合	%	72.52	86.73	-1.12
	27 新肺培養陽性中薬剤感受性結果把握割合	%	32.10	69.36	-1.62
	28 年末総登録中病状不明割合	%	24.37	19.85	0.35
その他	29 年末活動性全結核中生活保護割合	%	6.54	5.24	0.28

22

- 3. 結核死亡率は人口動態による。
- 11. この指標値は前年の成績であり、接触者健診実施数は地域保健・健康増進事業報告の接触者健診実施総数より抜粋した。
- 16. 前年の新登録肺結核患者で登録時入院患者が対象である。
- 17. 前年の新登録患者で登録時入院または外来の患者が対象である。
- 19～24. 前年の新登録喀痰塗抹陽性肺結核初回治療患者が対象である。

指定都市別掲67都道府県市版



グラフと偏差の符号が逆：
指標値番号：10, 11, 14, 15, 19, 25, 26, 27

順位は指標値
による降順位

結核管理図

平成28年

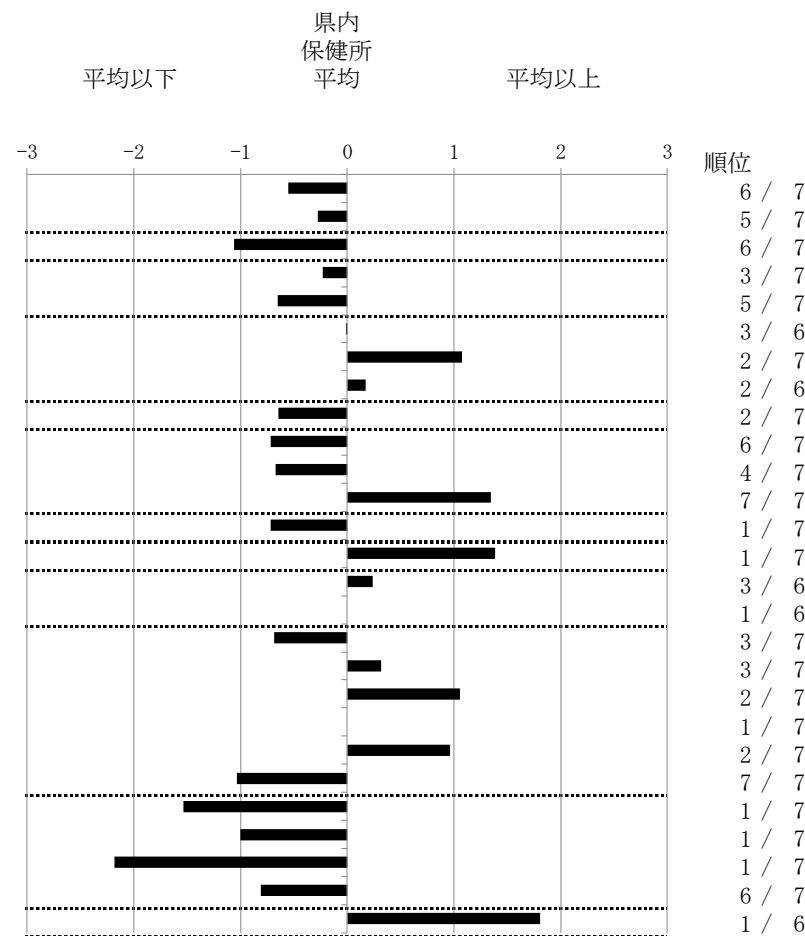
青森県青森市

保健所

人口	284,754
新登録者数	31
罹患率(10万対)	10.9
年末活動性結核者数	17
有病率(10万対)	6.0
年末総登録数	76

		単位	指標値	県内 保健所 平均	基準化 偏差
蔓延状況	1 全結核罹患率	10万対	10.89	13.10	-0.55
	2 喀痰塗抹陽性肺結核罹患率	10万対	5.27	5.80	-0.27
潜在性結核感染症 患者背景	3 潜在性結核感染症治療対象者届出率	10万対	5.62	10.16	-1.06
	4 新登録中外国出生者割合	%	3.23	5.27	-0.23
患者発見 発見の遅れ	5 新登録中65歳以上割合	%	70.97	74.29	-0.65
	6 発病～初診2か月以上割合	%	29.17	29.57	-0.01
	7 初診～診断1か月以上割合	%	45.83	30.67	1.07
診断	8 発病～診断3か月以上割合	%	37.50	30.96	0.18
	9 接触者健診 新肺結核中接触者健診発見割合	%	3.70	2.23	0.64
	10 新登録中肺外結核割合	%	12.90	24.00	-0.72
治療	11 新肺結核中再治療割合	%	0.00	2.89	-0.67
	12 新肺結核中菌陽性割合	%	85.19	93.12	-1.35
	13 新全結核80歳未満中2含む4剤処方割合	%	100.00	83.18	0.72
	14 前年登録肺結核退院者入院期間中央値	日	106.00	76.50	1.39
	15 前年全結核治療完遂継続者治療期間中央値	日	231.00	221.42	0.24
	16 年末活動性全結核中2年以上治療割合	%	0.00	0.00	
	17 肺喀塗陽性初回コホート治療成功割合	%	47.37	31.61	0.69
	18 肺喀塗陽性初回コホート死亡割合	%	36.84	28.36	0.32
	19 肺喀塗陽性初回コホート失敗脱落割合	%	10.53	4.48	1.06
	20 肺喀塗陽性初回コホート転出割合	%	0.00	0.00	
情報管理	21 肺喀塗陽性初回コホート12か月超治療割合	%	5.26	1.94	0.97
	22 肺喀塗陽性初回コホート判定不能割合	%	0.00	33.61	-1.03
	23 新肺有症状中発見遅れ期間把握割合	%	100.00	54.21	1.54
	24 新肺結核中培養等検査結果把握割合	%	100.00	74.82	1.00
	25 新肺培養陽性中薬剤感受性結果把握割合	%	95.24	21.44	2.18
その他	26 年末総登録中病状不明割合	%	1.32	30.48	-0.81
	27 年末活動性全結核中生活保護割合	%	17.65	5.81	1.81

保健所一県内比較一指定都市再掲



グラフと偏差の符号が逆：
指標番号：9, 12, 13, 17, 23, 24, 25

順位は指標値
による降順位

- 14. 前年の新登録肺結核患者で登録時入院患者が対象である。
- 15. 前年の新登録患者で登録時入院または外来の患者が対象である。
- 17～22. 前年の新登録喀痰塗抹陽性肺結核初回治療患者が対象である。

結核管理図

平成28年

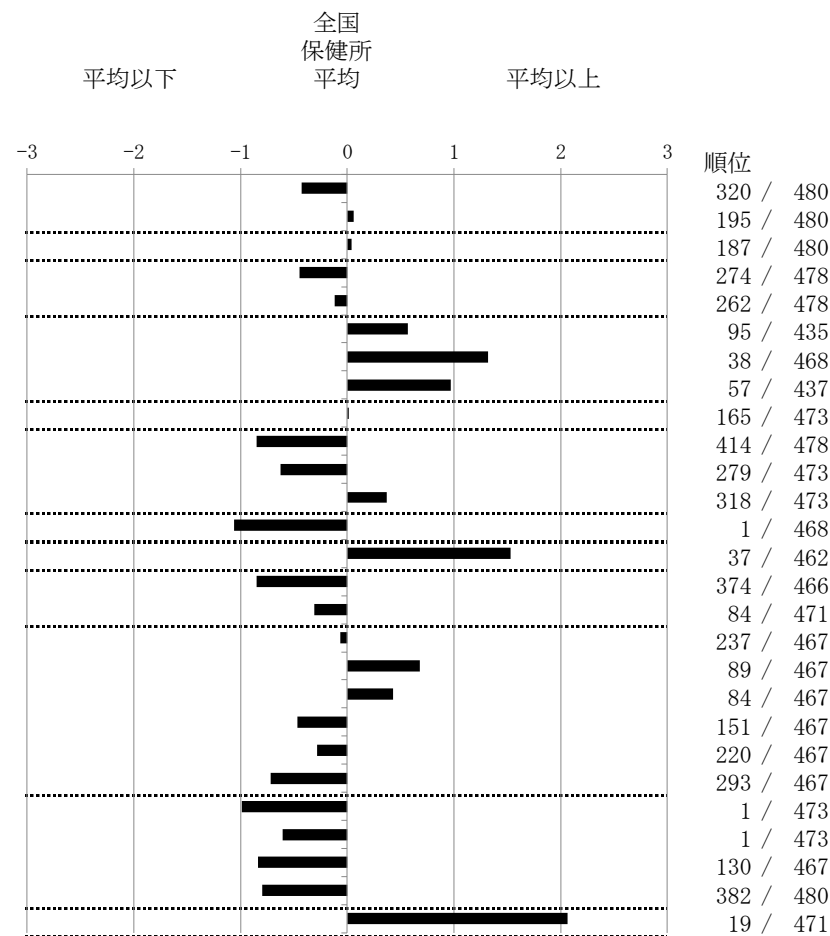
青森県青森市

保健所

人口	284,754
新登録者数	31
罹患率(10万対)	10.9
年末活動性結核者数	17
有病率(10万対)	6.0
年末総登録数	76

		単位	指標値	全国 保健所 平均	基準化 偏差	
蔓延状況	1 全結核罹患率	10万対	10.89	13.38	-0.43	
	2 喀痰塗抹陽性肺結核罹患率	10万対	5.27	5.10	0.06	
	3 潜在性結核感染症治療対象者届出率	10万対	5.62	5.46	0.04	
潜在性結核感染症 患者背景	4 新登録中外国出生者割合	%	3.23	6.56	-0.45	
	5 新登録中65歳以上割合	%	70.97	72.79	-0.12	
患者発見 発見の遅れ	6 発病～初診2か月以上割合	%	29.17	17.54	0.57	
	7 初診～診断1か月以上割合	%	45.83	22.06	1.32	
	8 発病～診断3か月以上割合	%	37.50	17.55	0.97	
接触者健診	9 新肺結核中接触者健診発見割合	%	3.70	3.79	-0.01	
診断	10 新登録中肺外結核割合	%	12.90	25.23	-0.85	
	11 新肺結核中再治療割合	%	0.00	5.54	-0.63	
	12 新肺結核中菌陽性割合	%	85.19	88.81	-0.37	
治療	13 新全結核80歳未満中Z含む4剤処方割合	%	100.00	79.75	1.06	
	14 前年登録肺結核退院者入院期間中央値	日	106.00	66.66	1.53	
	15 前年全結核治療完遂継続者治療期間中央値	日	231.00	265.24	-0.85	
	16 年末活動性全結核中2年以上治療割合	%	0.00	1.01	-0.31	
	治療成績	17 肺喀塗陽性初回コホート治療成功割合	%	47.37	45.87	0.06
		18 肺喀塗陽性初回コホート死亡割合	%	36.84	23.88	0.68
		19 肺喀塗陽性初回コホート失敗脱落割合	%	10.53	5.36	0.43
20 肺喀塗陽性初回コホート転出割合		%	0.00	3.66	-0.47	
21 肺喀塗陽性初回コホート12か月超治療割合		%	5.26	8.64	-0.28	
22 肺喀塗陽性初回コホート判定不能割合	%	0.00	12.60	-0.72		
情報管理	23 新肺有症状中発見遅れ期間把握割合	%	100.00	66.15	0.99	
	24 新肺結核中培養等検査結果把握割合	%	100.00	87.54	0.60	
	25 新肺培養陽性中薬剤感受性結果把握割合	%	95.24	68.03	0.83	
その他	26 年末総登録中病状不明割合	%	1.32	16.39	-0.79	
	27 年末活動性全結核中生活保護割合	%	17.65	4.41	2.07	

保健所一全国比較版



グラフと偏差の符号が逆：
指標値番号：9, 12, 13, 17, 23, 24, 25

順位は指標値
による降順位

- 14. 前年の新登録肺結核患者で登録時入院患者が対象である。
- 15. 前年の新登録患者で登録時入院または外来の患者が対象である。
- 17～22. 前年の新登録喀痰塗抹陽性肺結核初回治療患者が対象である。

結核管理図

平成28年

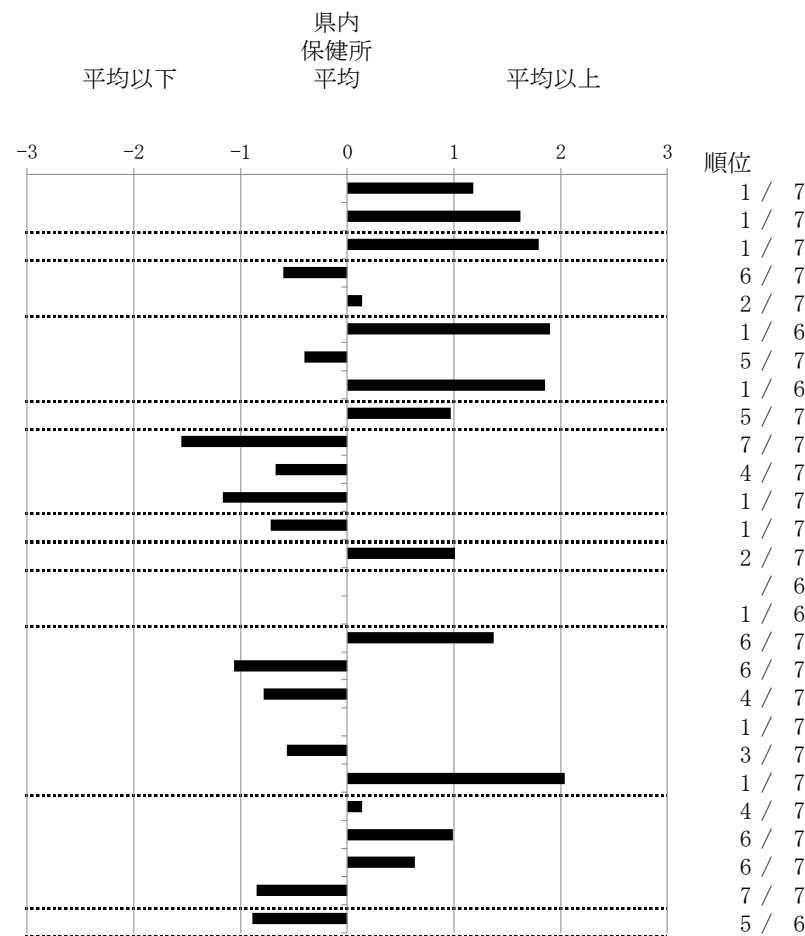
青森県東地方

保健所

人口	22,416
新登録者数	4
罹患率(10万対)	17.8
年末活動性結核者数	3
有病率(10万対)	13.4
年末総登録数	5

		単位	指標値	県内 平均	基準化 偏差
蔓延状況	1 全結核罹患率	10万対	17.84	13.10	1.18
	2 喀痰塗抹陽性肺結核罹患率	10万対	8.92	5.80	1.62
	3 潜在性結核感染症治療対象者届出率	10万対	17.84	10.16	1.79
潜在性結核感染症 患者背景	4 新登録中外国出生者割合	%	0.00	5.27	-0.60
	5 新登録中65歳以上割合	%	75.00	74.29	0.14
患者発見 発見の遅れ	6 発病～初診2か月以上割合	%	100.00	29.57	1.90
	7 初診～診断1か月以上割合	%	25.00	30.67	-0.40
	8 発病～診断3か月以上割合	%	100.00	30.96	1.85
診断	9 新肺結核中接触者健診発見割合	%	0.00	2.23	-0.97
	10 新登録中肺外結核割合	%	0.00	24.00	-1.56
	11 新肺結核中再治療割合	%	0.00	2.89	-0.67
治療	12 新肺結核中菌陽性割合	%	100.00	93.12	1.17
	13 新全結核80歳未満中2含む4剤処方割合	%	100.00	83.18	0.72
	14 前年登録肺結核退院者入院期間中央値	日	98.00	76.50	1.01
	15 前年全結核治療完遂継続者治療期間中央値	日		221.42	
	16 年末活動性全結核中2年以上治療割合	%	0.00	0.00	
	17 肺喀塗陽性初回コホート治療成功割合	%	0.00	31.61	-1.37
	18 肺喀塗陽性初回コホート死亡割合	%	0.00	28.36	-1.06
情報管理	19 肺喀塗陽性初回コホート失敗脱落割合	%	0.00	4.48	-0.78
	20 肺喀塗陽性初回コホート転出割合	%	0.00	0.00	
	21 肺喀塗陽性初回コホート12か月超治療割合	%	0.00	1.94	-0.57
	22 肺喀塗陽性初回コホート判定不能割合	%	100.00	33.61	2.04
	23 新肺有症状中発見遅れ期間把握割合	%	50.00	54.21	-0.14
	24 新肺結核中培養等検査結果把握割合	%	50.00	74.82	-0.99
その他	25 新肺培養陽性中薬剤感受性結果把握割合	%	0.00	21.44	-0.63
	26 年末総登録中病状不明割合	%	0.00	30.48	-0.85
	27 年末活動性全結核中生活保護割合	%	0.00	5.81	-0.89

保健所一県内比較一指定都市再掲



グラフと偏差の符号が逆：
指標値番号：9, 12, 13, 17, 23, 24, 25

順位は指標値
による降順位

- 14. 前年の新登録肺結核患者で登録時入院患者が対象である。
- 15. 前年の新登録患者で登録時入院または外来の患者が対象である。
- 17～22. 前年の新登録喀痰塗抹陽性肺結核初回治療患者が対象である。

結核管理図

平成28年

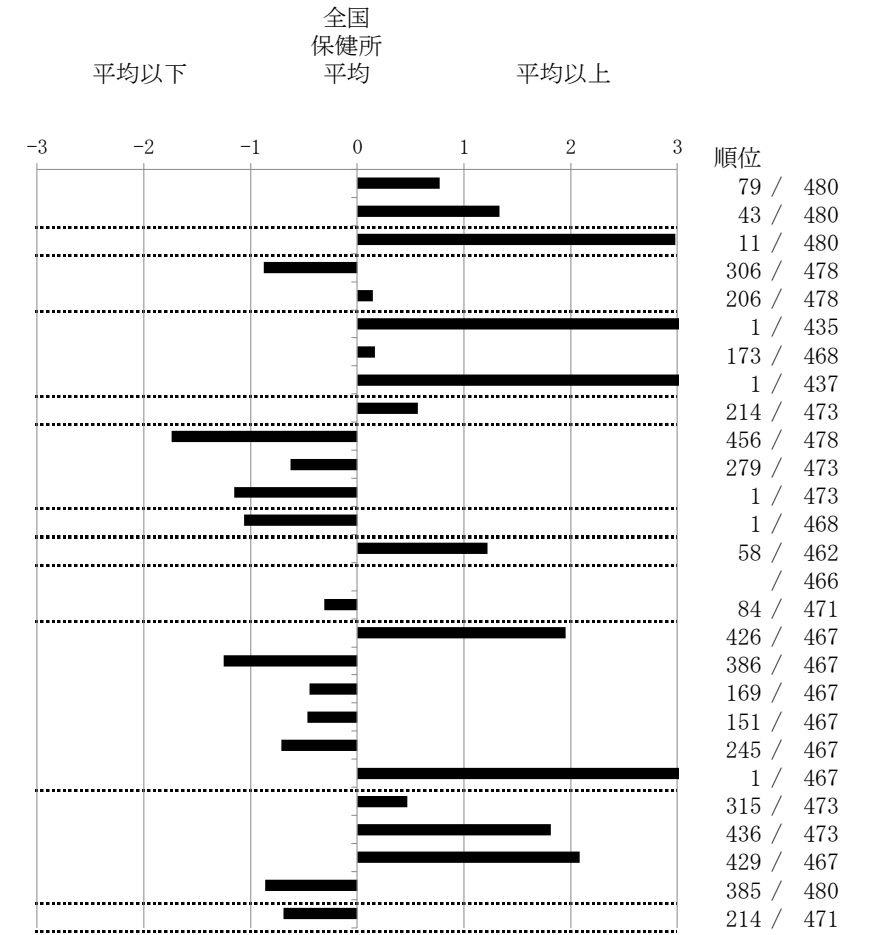
青森県東地方

保健所

人口	22,416
新登録者数	4
罹患率(10万対)	17.8
年末活動性結核者数	3
有病率(10万対)	13.4
年末総登録数	5

		単位	指標値	全国 保健所 平均	基準化 偏差	
蔓延状況	1 全結核罹患率	10万対	17.84	13.38	0.77	
	2 喀痰塗抹陽性肺結核罹患率	10万対	8.92	5.10	1.34	
	3 潜在性結核感染症治療対象者届出率	10万対	17.84	5.46	2.98	
潜在性結核感染症 患者背景	4 新登録中外国出生者割合	%	0.00	6.56	-0.88	
	5 新登録中65歳以上割合	%	75.00	72.79	0.15	
患者発見 発見の遅れ	6 発病～初診2か月以上割合	%	100.00	17.54	4.05	
	7 初診～診断1か月以上割合	%	25.00	22.06	0.16	
	8 発病～診断3か月以上割合	%	100.00	17.55	4.01	
接触者健診	9 新肺結核中接触者健診発見割合	%	0.00	3.79	-0.57	
診断	10 新登録中肺外結核割合	%	0.00	25.23	-1.74	
	11 新肺結核中再治療割合	%	0.00	5.54	-0.63	
	12 新肺結核中菌陽性割合	%	100.00	88.81	1.15	
治療	13 新全結核80歳未満中Z含む4剤処方割合	%	100.00	79.75	1.06	
	入院期間	14 前年登録肺結核退院者入院期間中央値	日	98.00	66.66	1.22
	治療期間	15 前年全結核治療完遂継続者治療期間中央値	日		265.24	
	治療成績	16 年末活動性全結核中2年以上治療割合	%	0.00	1.01	-0.31
		17 肺喀塗陽性初回コホート治療成功割合	%	0.00	45.87	-1.96
		18 肺喀塗陽性初回コホート死亡割合	%	0.00	23.88	-1.25
	19 肺喀塗陽性初回コホート失敗脱落割合	%	0.00	5.36	-0.45	
	20 肺喀塗陽性初回コホート転出割合	%	0.00	3.66	-0.47	
	21 肺喀塗陽性初回コホート12か月超治療割合	%	0.00	8.64	-0.71	
	22 肺喀塗陽性初回コホート判定不能割合	%	100.00	12.60	4.98	
情報管理	23 新肺有症状中発見遅れ期間把握割合	%	50.00	66.15	-0.47	
	24 新肺結核中培養等検査結果把握割合	%	50.00	87.54	-1.82	
	25 新肺培養陽性中薬剤感受性結果把握割合	%	0.00	68.03	-2.09	
その他	26 年末総登録中病状不明割合	%	0.00	16.39	-0.86	
	27 年末活動性全結核中生活保護割合	%	0.00	4.41	-0.69	

保健所一全国比較版



グラフと偏差の符号が逆：
指標番号：9, 12, 13, 17, 23, 24, 25

順位は指標値
による降順位

- 14. 前年の新登録肺結核患者で登録時入院患者が対象である。
- 15. 前年の新登録患者で登録時入院または外来の患者が対象である。
- 17～22. 前年の新登録喀痰塗抹陽性肺結核初回治療患者が対象である。

結核管理図

平成28年

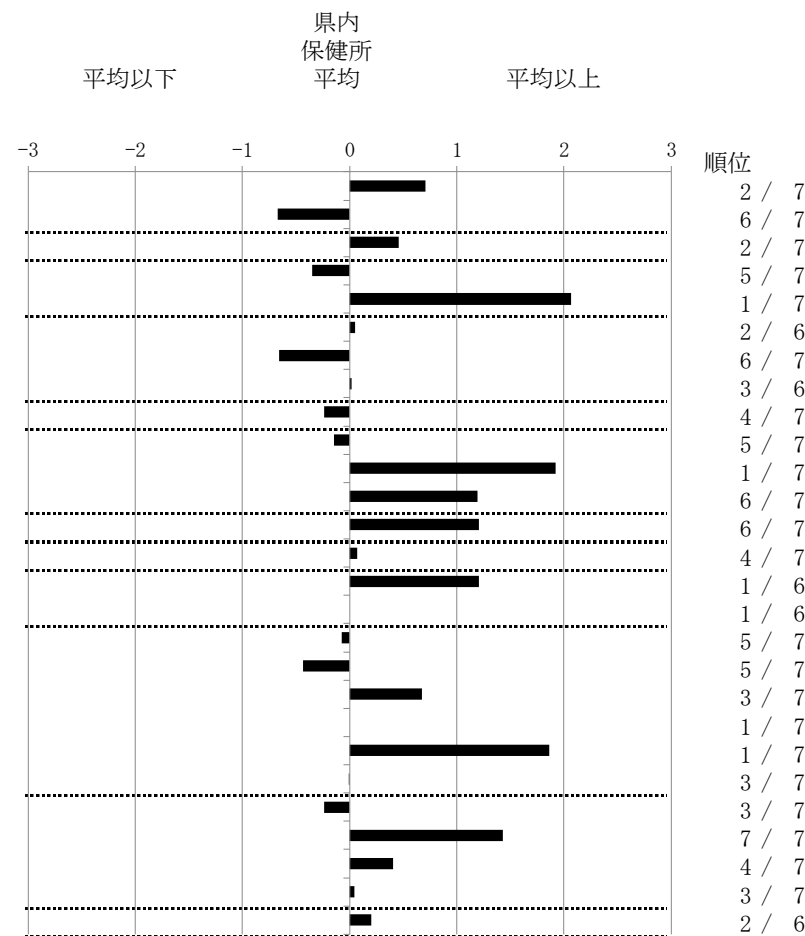
青森県弘前

保健所

人口	288,622
新登録者数	46
罹患率(10万対)	15.9
年末活動性結核者数	28
有病率(10万対)	9.7
年末総登録数	106

		単位	指標値	県内 保健所 平均	基準化 偏差	
蔓延状況	1 全結核罹患率	10万対	15.94	13.10	0.71	
	2 喀痰塗抹陽性肺結核罹患率	10万対	4.50	5.80	-0.67	
潜在性結核感染症 患者背景	3 潜在性結核感染症治療対象者届出率	10万対	12.13	10.16	0.46	
	4 新登録中外国出生者割合	%	2.17	5.27	-0.35	
患者発見 発見の遅れ	5 新登録中65歳以上割合	%	84.78	74.29	2.06	
	6 発病～初診2か月以上割合	%	31.58	29.57	0.05	
	7 初診～診断1か月以上割合	%	21.43	30.67	-0.65	
接触者健診	8 発病～診断3か月以上割合	%	31.58	30.96	0.02	
	9 新肺結核中接触者健診発見割合	%	2.78	2.23	0.24	
診断	10 新登録中肺外結核割合	%	21.74	24.00	-0.15	
	11 新肺結核中再治療割合	%	11.11	2.89	1.92	
	12 新肺結核中菌陽性割合	%	86.11	93.12	-1.19	
治療	13 新全結核80歳未満中Z含む4剤処方割合	%	55.00	83.18	-1.21	
	14 前年登録肺結核退院者入院期間中央値	日	78.00	76.50	0.07	
	15 前年全結核治療完遂継続者治療期間中央値	日	270.00	221.42	1.21	
	16 年末活動性全結核中2年以上治療割合	%	0.00	0.00		
	治療成績	17 肺喀塗陽性初回コホート治療成功割合	%	33.33	31.61	0.08
		18 肺喀塗陽性初回コホート死亡割合	%	16.67	28.36	-0.44
19 肺喀塗陽性初回コホート失敗脱落割合		%	8.33	4.48	0.67	
20 肺喀塗陽性初回コホート転出割合		%	0.00	0.00		
21 肺喀塗陽性初回コホート12か月超治療割合		%	8.33	1.94	1.86	
22 肺喀塗陽性初回コホート判定不能割合	%	33.33	33.61	-0.01		
情報管理	23 新肺有症状中発見遅れ期間把握割合	%	61.29	54.21	0.24	
	24 新肺結核中培養等検査結果把握割合	%	38.89	74.82	-1.43	
	25 新肺培養陽性中薬剤感受性結果把握割合	%	7.69	21.44	-0.41	
その他	26 年末総登録中病状不明割合	%	32.08	30.48	0.04	
	27 年末活動性全結核中生活保護割合	%	7.14	5.81	0.20	

保健所一県内比較一指定都市再掲



グラフと偏差の符号が逆：
指標値番号：9, 12, 13, 17, 23, 24, 25

順位は指標値
による降順位

- 14. 前年の新登録肺結核患者で登録時入院患者が対象である。
- 15. 前年の新登録患者で登録時入院または外来の患者が対象である。
- 17～22. 前年の新登録喀痰塗抹陽性肺結核初回治療患者が対象である。

結核管理図

平成28年

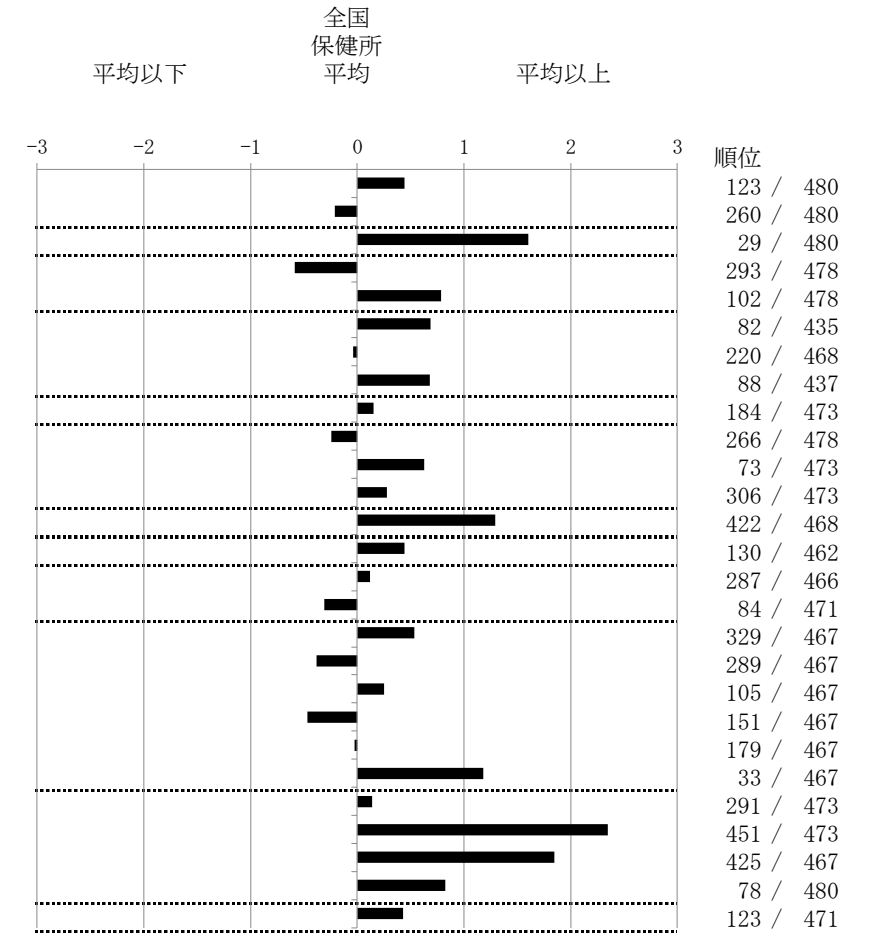
青森県弘前

保健所

人口	288,622
新登録者数	46
罹患率(10万対)	15.9
年末活動性結核者数	28
有病率(10万対)	9.7
年末総登録数	106

		単位	指標値	全国 保健所 平均	基準化 偏差	
蔓延状況	1	全結核罹患率	10万対	15.94	13.38	0.44
	2	喀痰塗抹陽性肺結核罹患率	10万対	4.50	5.10	-0.21
潜在性結核感染症	3	潜在性結核感染症治療対象者届出率	10万対	12.13	5.46	1.61
患者背景	4	新登録中外国出生者割合	%	2.17	6.56	-0.59
	5	新登録中65歳以上割合	%	84.78	72.79	0.79
患者発見 発見の遅れ	6	発病～初診2か月以上割合	%	31.58	17.54	0.69
	7	初診～診断1か月以上割合	%	21.43	22.06	-0.03
	8	発病～診断3か月以上割合	%	31.58	17.55	0.68
接触者健診	9	新肺結核中接触者健診発見割合	%	2.78	3.79	-0.15
診断	10	新登録中肺外結核割合	%	21.74	25.23	-0.24
	11	新肺結核中再治療割合	%	11.11	5.54	0.63
	12	新肺結核中菌陽性割合	%	86.11	88.81	-0.28
治療	13	新全結核80歳未満中Z含む4剤処方割合	%	55.00	79.75	-1.30
入院期間	14	前年登録肺結核退院者入院期間中央値	日	78.00	66.66	0.44
治療期間	15	前年全結核治療完遂継続者治療期間中央値	日	270.00	265.24	0.12
治療成績	16	年末活動性全結核中2年以上治療割合	%	0.00	1.01	-0.31
	17	肺喀塗陽性初回コホート治療成功割合	%	33.33	45.87	-0.53
	18	肺喀塗陽性初回コホート死亡割合	%	16.67	23.88	-0.38
	19	肺喀塗陽性初回コホート失敗脱落割合	%	8.33	5.36	0.25
	20	肺喀塗陽性初回コホート転出割合	%	0.00	3.66	-0.47
	21	肺喀塗陽性初回コホート12か月超治療割合	%	8.33	8.64	-0.03
	22	肺喀塗陽性初回コホート判定不能割合	%	33.33	12.60	1.18
情報管理	23	新肺有症状中発見遅れ期間把握割合	%	61.29	66.15	-0.14
	24	新肺結核中培養等検査結果把握割合	%	38.89	87.54	-2.35
	25	新肺培養陽性中薬剤感受性結果把握割合	%	7.69	68.03	-1.85
	26	年末総登録中病状不明割合	%	32.08	16.39	0.83
その他	27	年末活動性全結核中生活保護割合	%	7.14	4.41	0.43

保健所一全国比較版



14. 前年の新登録肺結核患者で登録時入院患者が対象である。
 15. 前年の新登録患者で登録時入院または外来の患者が対象である。
 17～22. 前年の新登録喀痰塗抹陽性肺結核初回治療患者が対象である。

グラフと偏差の符号が逆：
 指標値番号：9, 12, 13, 17, 23, 24, 25

順位は指標値
 による降順位

結核管理図

平成28年

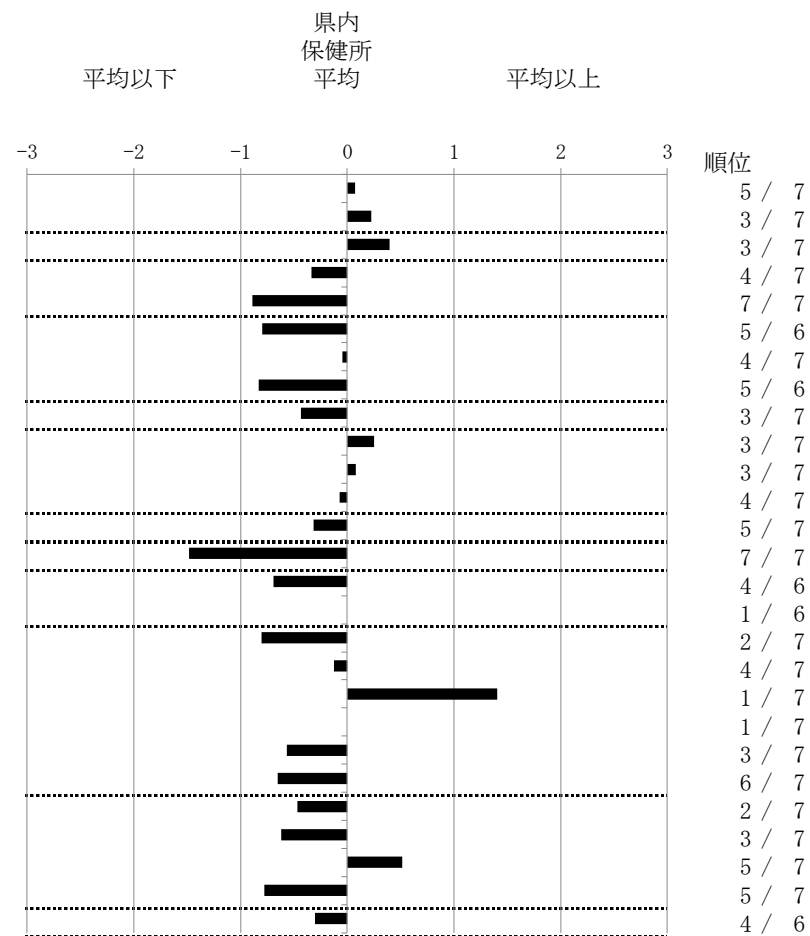
青森県八戸

保健所

人口	320,773
新登録者数	43
罹患率(10万対)	13.4
年末活動性結核者数	26
有病率(10万対)	8.1
年末総登録数	81

		単位	指標値	県内 保健所 平均	基準化 偏差
蔓延状況	1 全結核罹患率	10万対	13.41	13.10	0.08
	2 喀痰塗抹陽性肺結核罹患率	10万対	6.23	5.80	0.23
潜在性結核感染症 患者背景	3 潜在性結核感染症治療対象者届出率	10万対	11.85	10.16	0.39
	4 新登録中外国出生者割合	%	2.33	5.27	-0.33
患者発見 発見の遅れ	5 新登録中65歳以上割合	%	69.77	74.29	-0.89
	6 発病～初診2か月以上割合	%	0.00	29.57	-0.80
	7 初診～診断1か月以上割合	%	30.00	30.67	-0.05
	8 発病～診断3か月以上割合	%	0.00	30.96	-0.83
診断	9 接触者健診 新肺結核中接触者健診発見割合	%	3.23	2.23	0.43
	10 新登録中肺外結核割合	%	27.91	24.00	0.25
	11 新肺結核中再治療割合	%	3.23	2.89	0.08
治療	12 新肺結核中菌陽性割合	%	93.55	93.12	0.07
	13 新全結核80歳未満中7含む4剤処方割合	%	90.48	83.18	0.31
	14 前年登録肺結核退院者入院期間中央値	日	45.00	76.50	-1.48
	15 前年全結核治療完遂継続者治療期間中央値	日	193.50	221.42	-0.69
	16 年末活動性全結核中2年以上治療割合	%	0.00	0.00	
	17 肺喀塗陽性初回コホート治療成功割合	%	50.00	31.61	0.80
	18 肺喀塗陽性初回コホート死亡割合	%	25.00	28.36	-0.13
	19 肺喀塗陽性初回コホート失敗脱落割合	%	12.50	4.48	1.40
情報管理	20 肺喀塗陽性初回コホート転出割合	%	0.00	0.00	
	21 肺喀塗陽性初回コホート12か月超治療割合	%	0.00	1.94	-0.57
	22 肺喀塗陽性初回コホート判定不能割合	%	12.50	33.61	-0.65
	23 新肺有症状中発見遅れ期間把握割合	%	68.18	54.21	0.47
	24 新肺結核中培養等検査結果把握割合	%	90.32	74.82	0.62
	25 新肺培養陽性中薬剤感受性結果把握割合	%	4.00	21.44	-0.52
その他	26 年末総登録中病状不明割合	%	2.47	30.48	-0.78
	27 年末活動性全結核中生活保護割合	%	3.85	5.81	-0.30

保健所一県内比較一指定都市再掲



グラフと偏差の符号が逆：
指標値番号：9, 12, 13, 17, 23, 24, 25

順位は指標値
による降順位

- 14. 前年の新登録肺結核患者で登録時入院患者が対象である。
- 15. 前年の新登録患者で登録時入院または外来の患者が対象である。
- 17～22. 前年の新登録肺結核初回治療患者が対象である。

結核管理図

平成28年

青森県八戸

保健所

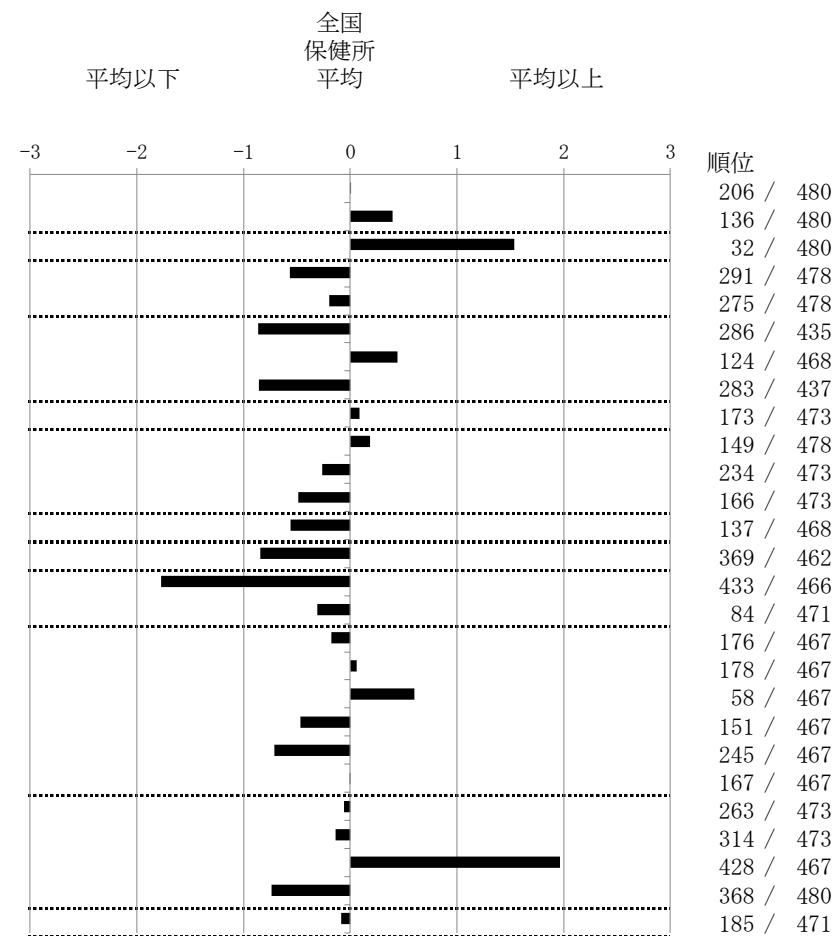
人口	320,773
新登録者数	43
罹患率(10万対)	13.4
年末活動性結核者数	26
有病率(10万対)	8.1
年末総登録数	81

		単位	指標値	全国 保健所 平均	基準化 偏差
蔓延状況	1 全結核罹患率	10万対	13.41	13.38	0.01
	2 喀痰塗抹陽性肺結核罹患率	10万対	6.23	5.10	0.40
潜在性結核感染症 患者背景	3 潜在性結核感染症治療対象者届出率	10万対	11.85	5.46	1.54
	4 新登録中外国出生者割合	%	2.33	6.56	-0.57
患者発見 発見の遅れ	5 新登録中65歳以上割合	%	69.77	72.79	-0.20
	6 発病～初診2か月以上割合	%	0.00	17.54	-0.86
	7 初診～診断1か月以上割合	%	30.00	22.06	0.44
診断	8 発病～診断3か月以上割合	%	0.00	17.55	-0.85
	9 新肺結核中接触者健診発見割合	%	3.23	3.79	-0.08
	10 新登録中肺外結核割合	%	27.91	25.23	0.18
治療	11 新肺結核中再治療割合	%	3.23	5.54	-0.26
	12 新肺結核中菌陽性割合	%	93.55	88.81	0.49
	13 新全結核80歳未満中Z含む4剤処方割合	%	90.48	79.75	0.56
	14 前年登録肺結核退院者入院期間中央値	日	45.00	66.66	-0.84
	15 前年全結核治療完遂継続者治療期間中央値	日	193.50	265.24	-1.77
	16 年末活動性全結核中2年以上治療割合	%	0.00	1.01	-0.31
	17 肺喀塗陽性初回コホート治療成功割合	%	50.00	45.87	0.18
治療成績	18 肺喀塗陽性初回コホート死亡割合	%	25.00	23.88	0.06
	19 肺喀塗陽性初回コホート失敗脱落割合	%	12.50	5.36	0.60
	20 肺喀塗陽性初回コホート転出割合	%	0.00	3.66	-0.47
	21 肺喀塗陽性初回コホート12か月超治療割合	%	0.00	8.64	-0.71
	22 肺喀塗陽性初回コホート判定不能割合	%	12.50	12.60	-0.01
	情報管理	23 新肺有症状中発見遅れ期間把握割合	%	68.18	66.15
24 新肺結核中培養等検査結果把握割合		%	90.32	87.54	0.13
25 新肺培養陽性中薬剤感受性結果把握割合		%	4.00	68.03	-1.96
その他	26 年末総登録中病状不明割合	%	2.47	16.39	-0.73
	27 年末活動性全結核中生活保護割合	%	3.85	4.41	-0.09

30

- 14. 前年の新登録肺結核患者で登録時入院患者が対象である。
- 15. 前年の新登録患者で登録時入院または外来の患者が対象である。
- 17～22. 前年の新登録肺結核初回治療患者が対象である。

保健所一全国比較版



グラフと偏差の符号が逆：
指標値番号：9, 12, 13, 17, 23, 24, 25

順位は指標値
による降順位

結核管理図

平成28年

青森県五所川原

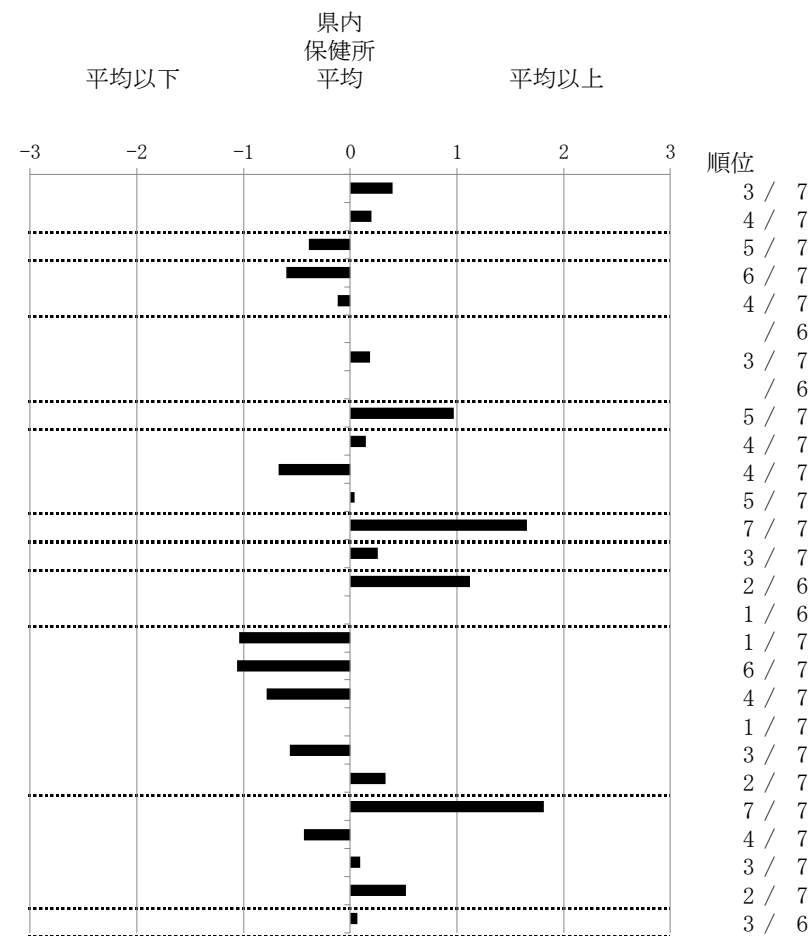
保健所

人口	129,358
新登録者数	19
罹患率(10万対)	14.7
年末活動性結核者数	16
有病率(10万対)	12.4
年末総登録数	63

		単位	指標値	県内 平均	基準化 偏差	
蔓延状況	1 全結核罹患率	10万対	14.69	13.10	0.40	
	2 喀痰塗抹陽性肺結核罹患率	10万対	6.18	5.80	0.20	
潜在性結核感染症 患者背景	3 潜在性結核感染症治療対象者届出率	10万対	8.50	10.16	-0.39	
	4 新登録中外国出生者割合	%	0.00	5.27	-0.60	
患者発見 発見の遅れ	5 新登録中65歳以上割合	%	73.68	74.29	-0.12	
	6 発病～初診2か月以上割合	%		29.57		
	7 初診～診断1か月以上割合	%	33.33	30.67	0.19	
	8 発病～診断3か月以上割合	%		30.96		
診断	9 接触者健診 新肺結核中接触者健診発見割合	%	0.00	2.23	-0.97	
	10 新登録中肺外結核割合	%	26.32	24.00	0.15	
	11 新肺結核中再治療割合	%	0.00	2.89	-0.67	
	12 新肺結核中菌陽性割合	%	92.86	93.12	-0.04	
治療	13 新全結核80歳未満中2含む4剤処方割合	%	44.44	83.18	-1.66	
	14 前年登録肺結核退院者入院期間中央値	日	82.00	76.50	0.26	
	15 前年全結核治療完遂継続者治療期間中央値	日	266.50	221.42	1.12	
	16 年末活動性全結核中2年以上治療割合	%	0.00	0.00		
	治療成績	17 肺喀塗陽性初回コホート治療成功割合	%	55.56	31.61	1.04
		18 肺喀塗陽性初回コホート死亡割合	%	0.00	28.36	-1.06
		19 肺喀塗陽性初回コホート失敗脱落割合	%	0.00	4.48	-0.78
		20 肺喀塗陽性初回コホート転出割合	%	0.00	0.00	
21 肺喀塗陽性初回コホート12か月超治療割合		%	0.00	1.94	-0.57	
22 肺喀塗陽性初回コホート判定不能割合		%	44.44	33.61	0.33	
情報管理	23 新肺有症状中発見遅れ期間把握割合	%	0.00	54.21	-1.82	
	24 新肺結核中培養等検査結果把握割合	%	85.71	74.82	0.43	
	25 新肺培養陽性中薬剤感受性結果把握割合	%	18.18	21.44	-0.10	
その他	26 年末総登録中病状不明割合	%	49.21	30.48	0.52	
	27 年末活動性全結核中生活保護割合	%	6.25	5.81	0.07	

31

保健所一県内比較一指定都市再掲



グラフと偏差の符号が逆：
指標番号：9, 12, 13, 17, 23, 24, 25

順位は指標値
による降順位

- 14. 前年の新登録肺結核患者で登録時入院患者が対象である。
- 15. 前年の新登録患者で登録時入院または外来の患者が対象である。
- 17～22. 前年の新登録喀痰塗抹陽性肺結核初回治療患者が対象である。

結核管理図

平成28年

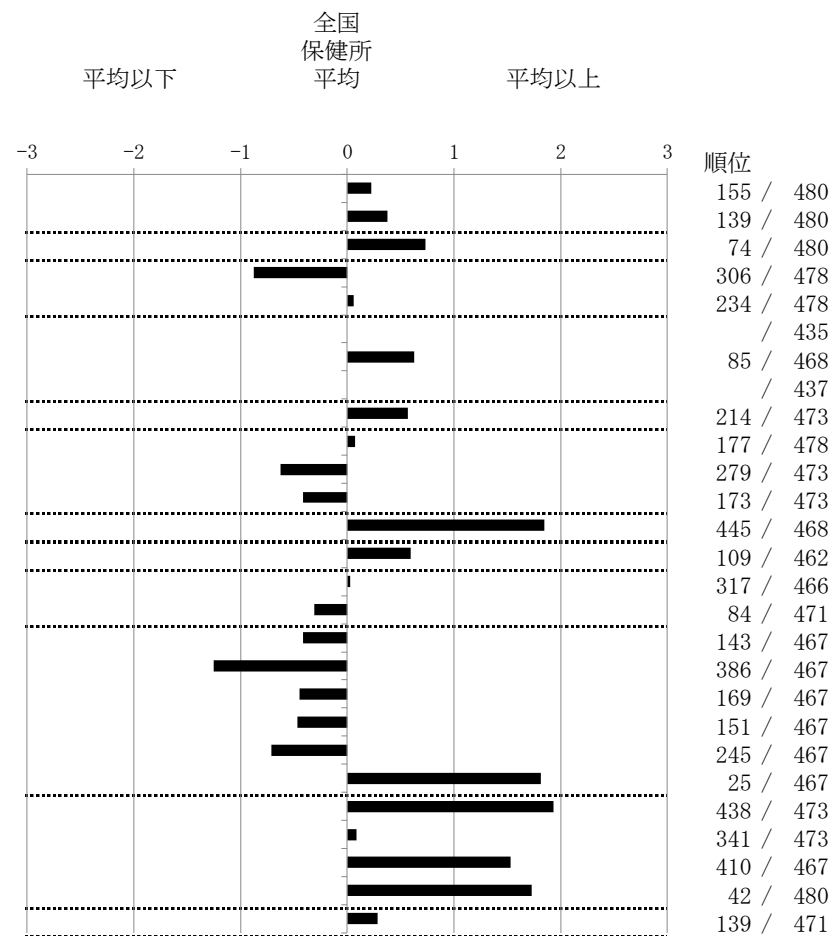
青森県五所川原

保健所

人口	129,358
新登録者数	19
罹患率(10万対)	14.7
年末活動性結核者数	16
有病率(10万対)	12.4
年末総登録数	63

		単位	指標値	全国 保健所 平均	基準化 偏差	
蔓延状況	1 全結核罹患率	10万対	14.69	13.38	0.23	
	2 喀痰塗抹陽性肺結核罹患率	10万対	6.18	5.10	0.38	
潜在性結核感染症 患者背景	3 潜在性結核感染症治療対象者届出率	10万対	8.50	5.46	0.73	
	4 新登録中外国出生者割合	%	0.00	6.56	-0.88	
患者発見 発見の遅れ	5 新登録中65歳以上割合	%	73.68	72.79	0.06	
	6 発病～初診2か月以上割合	%		17.54		
	7 初診～診断1か月以上割合	%	33.33	22.06	0.63	
接触者健診	8 発病～診断3か月以上割合	%		17.55		
	9 新肺結核中接触者健診発見割合	%	0.00	3.79	-0.57	
診断	10 新登録中肺外結核割合	%	26.32	25.23	0.07	
	11 新肺結核中再治療割合	%	0.00	5.54	-0.63	
	12 新肺結核中菌陽性割合	%	92.86	88.81	0.42	
治療	13 新全結核80歳未満中Z含む4剤処方割合	%	44.44	79.75	-1.85	
	14 前年登録肺結核退院者入院期間中央値	日	82.00	66.66	0.60	
	15 前年全結核治療完遂継続者治療期間中央値	日	266.50	265.24	0.03	
	16 年末活動性全結核中2年以上治療割合	%	0.00	1.01	-0.31	
	治療成績	17 肺喀塗陽性初回コホート治療成功割合	%	55.56	45.87	0.41
		18 肺喀塗陽性初回コホート死亡割合	%	0.00	23.88	-1.25
19 肺喀塗陽性初回コホート失敗脱落割合		%	0.00	5.36	-0.45	
20 肺喀塗陽性初回コホート転出割合		%	0.00	3.66	-0.47	
21 肺喀塗陽性初回コホート12か月超治療割合		%	0.00	8.64	-0.71	
22 肺喀塗陽性初回コホート判定不能割合	%	44.44	12.60	1.81		
情報管理	23 新肺有症状中発見遅れ期間把握割合	%	0.00	66.15	-1.93	
	24 新肺結核中培養等検査結果把握割合	%	85.71	87.54	-0.09	
	25 新肺培養陽性中薬剤感受性結果把握割合	%	18.18	68.03	-1.53	
その他	26 年末総登録中病状不明割合	%	49.21	16.39	1.73	
	27 年末活動性全結核中生活保護割合	%	6.25	4.41	0.29	

保健所一全国比較版



グラフと偏差の符号が逆：
指標番号：9, 12, 13, 17, 23, 24, 25

順位は指標値
による降順位

- 14. 前年の新登録肺結核患者で登録時入院患者が対象である。
- 15. 前年の新登録患者で登録時入院または外来の患者が対象である。
- 17～22. 前年の新登録喀痰塗抹陽性肺結核初回治療患者が対象である。

結核管理図

平成28年

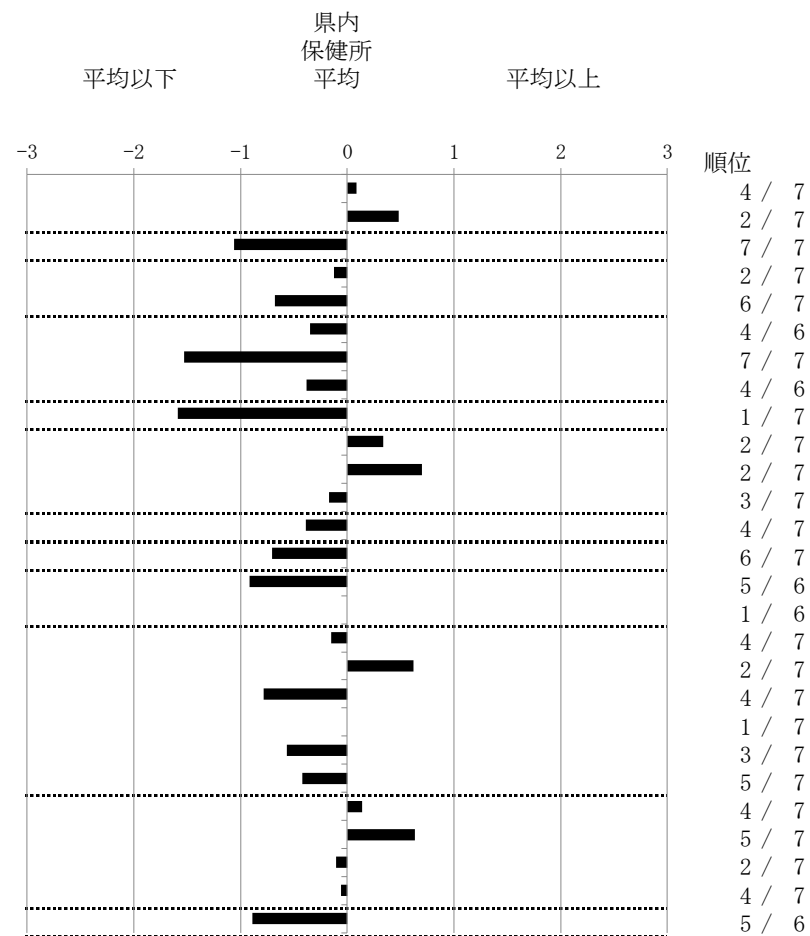
青森県上十三

保健所

人口	178,469
新登録者数	24
罹患率(10万対)	13.4
年末活動性結核者数	17
有病率(10万対)	9.5
年末総登録数	53

		単位	指標値	県内 平均	基準化 偏差	
蔓延状況	1 全結核罹患率	10万対	13.45	13.10	0.09	
	2 喀痰塗抹陽性肺結核罹患率	10万対	6.72	5.80	0.48	
潜在性結核感染症 患者背景	3 潜在性結核感染症治療対象者届出率	10万対	5.60	10.16	-1.06	
	4 新登録中外国出生者割合	%	4.17	5.27	-0.12	
患者発見 発見の遅れ	5 新登録中65歳以上割合	%	70.83	74.29	-0.68	
	6 発病～初診2か月以上割合	%	16.67	29.57	-0.35	
	7 初診～診断1か月以上割合	%	9.09	30.67	-1.53	
接触者健診	8 発病～診断3か月以上割合	%	16.67	30.96	-0.38	
	9 新肺結核中接触者健診発見割合	%	5.88	2.23	1.59	
診断	10 新登録中肺外結核割合	%	29.17	24.00	0.33	
	11 新肺結核中再治療割合	%	5.88	2.89	0.70	
	12 新肺結核中菌陽性割合	%	94.12	93.12	0.17	
治療	13 新全結核80歳未満中7含む4剤処方割合	%	92.31	83.18	0.39	
	入院期間	14 前年登録肺結核退院者入院期間中央値	日	61.50	76.50	-0.71
	治療期間	15 前年全結核治療完遂継続者治療期間中央値	日	184.50	221.42	-0.92
	治療成績	16 年末活動性全結核中2年以上治療割合	%	0.00	0.00	
		17 肺喀塗陽性初回コホート治療成功割合	%	35.00	31.61	0.15
		18 肺喀塗陽性初回コホート死亡割合	%	45.00	28.36	0.62
		19 肺喀塗陽性初回コホート失敗脱落割合	%	0.00	4.48	-0.78
20 肺喀塗陽性初回コホート転出割合	%	0.00	0.00			
21 肺喀塗陽性初回コホート12か月超治療割合	%	0.00	1.94	-0.57		
22 肺喀塗陽性初回コホート判定不能割合	%	20.00	33.61	-0.42		
情報管理	23 新肺有症状中発見遅れ期間把握割合	%	50.00	54.21	-0.14	
	24 新肺結核中培養等検査結果把握割合	%	58.82	74.82	-0.64	
	25 新肺培養陽性中薬剤感受性結果把握割合	%	25.00	21.44	0.10	
その他	26 年末総登録中病状不明割合	%	28.30	30.48	-0.06	
	27 年末活動性全結核中生活保護割合	%	0.00	5.81	-0.89	

保健所一県内比較一指定都市再掲



グラフと偏差の符号が逆：
指標値番号：9, 12, 13, 17, 23, 24, 25

順位は指標値
による降順位

- 14. 前年の新登録肺結核患者で登録時入院患者が対象である。
- 15. 前年の新登録患者で登録時入院または外来の患者が対象である。
- 17～22. 前年の新登録喀痰塗抹陽性肺結核初回治療患者が対象である。

結核管理図

平成28年

青森県上十三

保健所

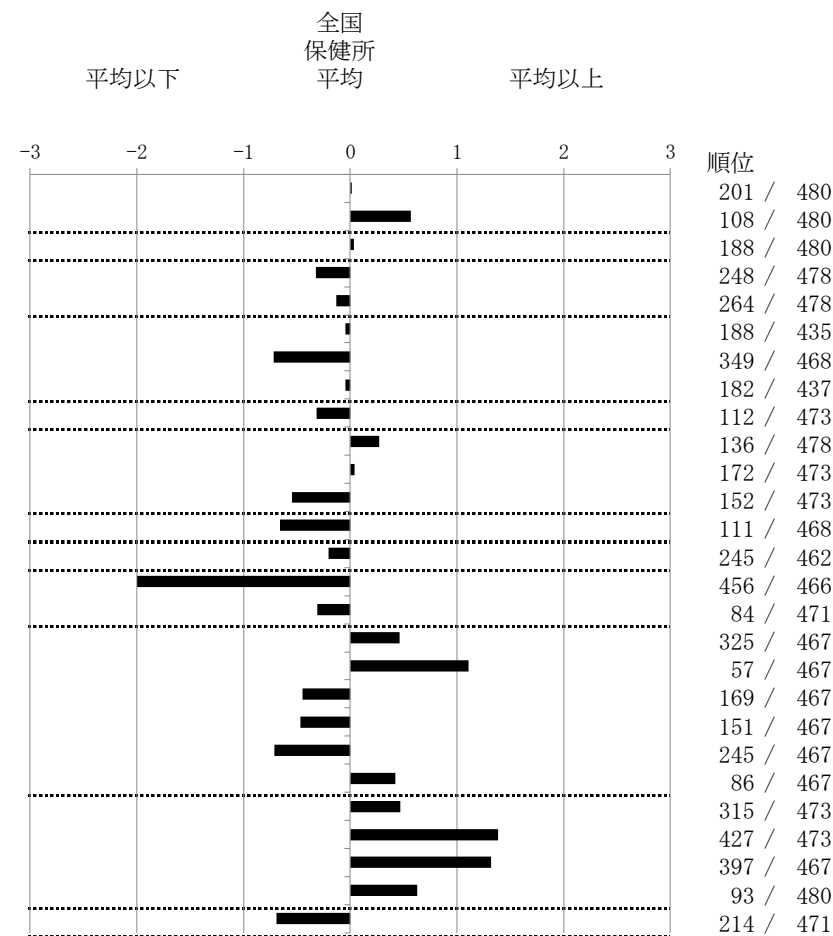
人口	178,469
新登録者数	24
罹患率(10万対)	13.4
年末活動性結核者数	17
有病率(10万対)	9.5
年末総登録数	53

		単位	指標値	全国 保健所 平均	基準化 偏差	
蔓延状況	1 全結核罹患率	10万対	13.45	13.38	0.01	
	2 喀痰塗抹陽性肺結核罹患率	10万対	6.72	5.10	0.57	
潜在性結核感染症 患者背景	3 潜在性結核感染症治療対象者届出率	10万対	5.60	5.46	0.03	
	4 新登録中外国出生者割合	%	4.17	6.56	-0.32	
患者発見 発見の遅れ	5 新登録中65歳以上割合	%	70.83	72.79	-0.13	
	6 発病～初診2か月以上割合	%	16.67	17.54	-0.04	
	7 初診～診断1か月以上割合	%	9.09	22.06	-0.72	
接触者健診	8 発病～診断3か月以上割合	%	16.67	17.55	-0.04	
	9 新肺結核中接触者健診発見割合	%	5.88	3.79	0.31	
診断	10 新登録中肺外結核割合	%	29.17	25.23	0.27	
	11 新肺結核中再治療割合	%	5.88	5.54	0.04	
	12 新肺結核中菌陽性割合	%	94.12	88.81	0.55	
治療	13 新全結核80歳未満中Z含む4剤処方割合	%	92.31	79.75	0.66	
	14 前年登録肺結核退院者入院期間中央値	日	61.50	66.66	-0.20	
	15 前年全結核治療完遂継続者治療期間中央値	日	184.50	265.24	-2.00	
	16 年末活動性全結核中2年以上治療割合	%	0.00	1.01	-0.31	
	治療成績	17 肺喀塗陽性初回コホート治療成功割合	%	35.00	45.87	-0.46
		18 肺喀塗陽性初回コホート死亡割合	%	45.00	23.88	1.11
19 肺喀塗陽性初回コホート失敗脱落割合		%	0.00	5.36	-0.45	
20 肺喀塗陽性初回コホート転出割合		%	0.00	3.66	-0.47	
21 肺喀塗陽性初回コホート12か月超治療割合		%	0.00	8.64	-0.71	
22 肺喀塗陽性初回コホート判定不能割合	%	20.00	12.60	0.42		
情報管理	23 新肺有症状中発見遅れ期間把握割合	%	50.00	66.15	-0.47	
	24 新肺結核中培養等検査結果把握割合	%	58.82	87.54	-1.39	
	25 新肺培養陽性中薬剤感受性結果把握割合	%	25.00	68.03	-1.32	
その他	26 年末総登録中病状不明割合	%	28.30	16.39	0.63	
	27 年末活動性全結核中生活保護割合	%	0.00	4.41	-0.69	

34

- 14. 前年の新登録肺結核患者で登録時入院患者が対象である。
- 15. 前年の新登録患者で登録時入院または外来の患者が対象である。
- 17～22. 前年の新登録喀痰塗抹陽性肺結核初回治療患者が対象である。

保健所一全国比較版



グラフと偏差の符号が逆：
指標番号：9, 12, 13, 17, 23, 24, 25

順位は指標値
による降順位

結核管理図

平成28年

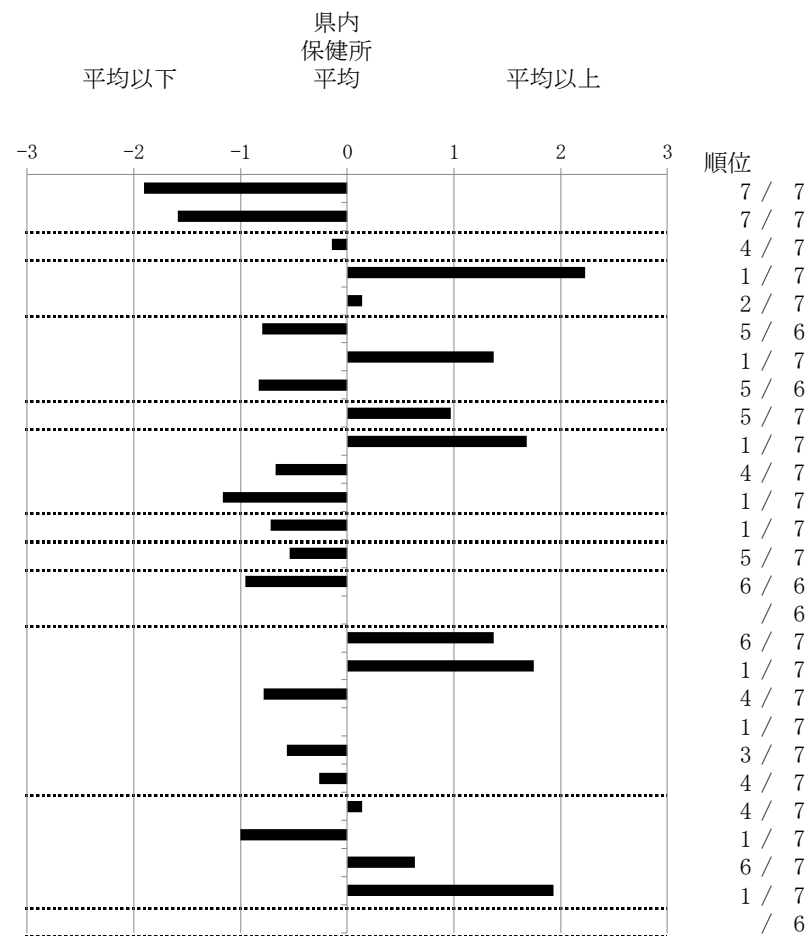
青森県むつ

保健所

人口	73,307
新登録者数	4
罹患率(10万対)	5.5
年末活動性結核者数	0
有病率(10万対)	0.0
年末総登録数	14

		単位	指標値	県内 保健所 平均	基準化 偏差
蔓延状況	1 全結核罹患率	10万対	5.46	13.10	-1.90
	2 喀痰塗抹陽性肺結核罹患率	10万対	2.73	5.80	-1.59
潜在性結核感染症	3 潜在性結核感染症治療対象者届出率	10万対	9.55	10.16	-0.14
患者背景	4 新登録中外国出生者割合	%	25.00	5.27	2.23
	5 新登録中65歳以上割合	%	75.00	74.29	0.14
患者発見 発見の遅れ	6 発病～初診2か月以上割合	%	0.00	29.57	-0.80
	7 初診～診断1か月以上割合	%	50.00	30.67	1.37
	8 発病～診断3か月以上割合	%	0.00	30.96	-0.83
接触者健診	9 新肺結核中接触者健診発見割合	%	0.00	2.23	-0.97
診断	10 新登録中肺外結核割合	%	50.00	24.00	1.69
	11 新肺結核中再治療割合	%	0.00	2.89	-0.67
	12 新肺結核中菌陽性割合	%	100.00	93.12	1.17
治療 化療	13 新全結核80歳未満中7含む4剤処方割合	%	100.00	83.18	0.72
入院期間	14 前年登録肺結核退院者入院期間中央値	日	65.00	76.50	-0.54
治療期間	15 前年全結核治療完遂継続者治療期間中央値	日	183.00	221.42	-0.95
	16 年末活動性全結核中2年以上治療割合	%		0.00	
治療成績	17 肺喀塗陽性初回コホート治療成功割合	%	0.00	31.61	-1.37
	18 肺喀塗陽性初回コホート死亡割合	%	75.00	28.36	1.75
	19 肺喀塗陽性初回コホート失敗脱落割合	%	0.00	4.48	-0.78
	20 肺喀塗陽性初回コホート転出割合	%	0.00	0.00	
	21 肺喀塗陽性初回コホート12か月超治療割合	%	0.00	1.94	-0.57
	22 肺喀塗陽性初回コホート判定不能割合	%	25.00	33.61	-0.26
情報管理	23 新肺有症状中発見遅れ期間把握割合	%	50.00	54.21	-0.14
	24 新肺結核中培養等検査結果把握割合	%	100.00	74.82	1.00
	25 新肺培養陽性中薬剤感受性結果把握割合	%	0.00	21.44	-0.63
	26 年末総登録中病状不明割合	%	100.00	30.48	1.93
その他	27 年末活動性全結核中生活保護割合	%		5.81	

保健所一県内比較一指定都市再掲



14. 前年の新登録肺結核患者で登録時入院患者が対象である。
 15. 前年の新登録患者で登録時入院または外来の患者が対象である。
 17～22. 前年の新登録喀痰塗抹陽性肺結核初回治療患者が対象である。

グラフと偏差の符号が逆：
 指標値番号：9, 12, 13, 17, 23, 24, 25

順位は指標値
 による降順位

結核管理図

平成28年

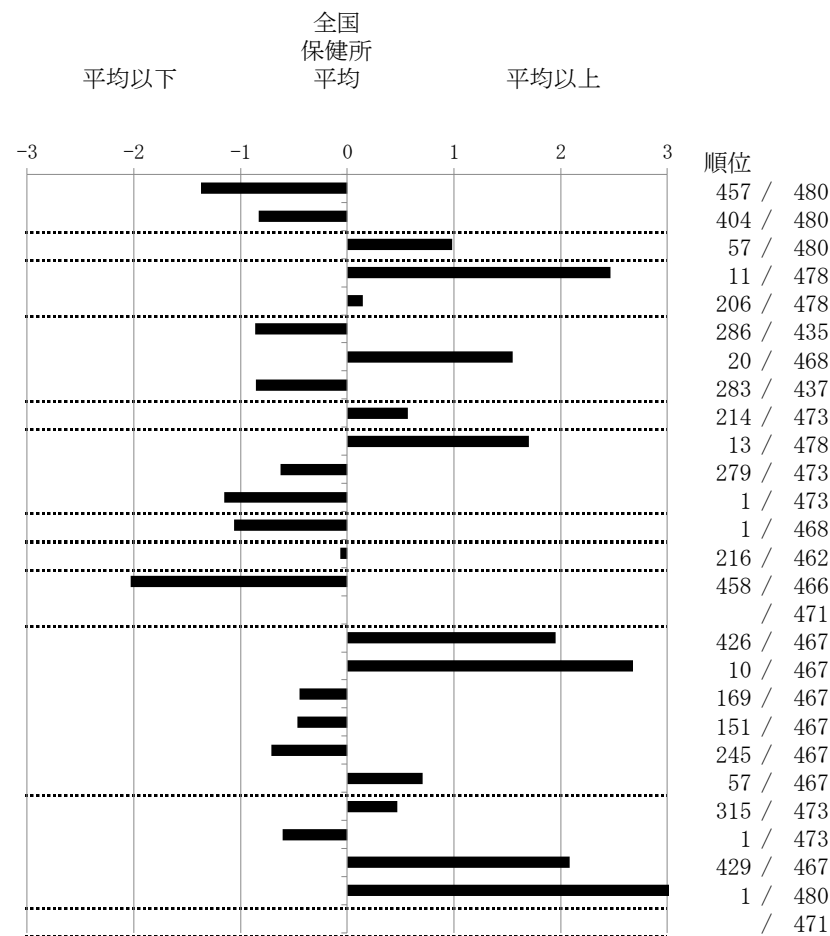
青森県むつ

保健所

人口	73,307
新登録者数	4
罹患率(10万対)	5.5
年末活動性結核者数	0
有病率(10万対)	0.0
年末総登録数	14

		単位	指標値	全国 保健所 平均	基準化 偏差	
蔓延状況	1 全結核罹患率	10万対	5.46	13.38	-1.37	
	2 喀痰塗抹陽性肺結核罹患率	10万対	2.73	5.10	-0.83	
潜在性結核感染症 患者背景	3 潜在性結核感染症治療対象者届出率	10万対	9.55	5.46	0.98	
	4 新登録中外国出生者割合	%	25.00	6.56	2.47	
患者発見 発見の遅れ	5 新登録中65歳以上割合	%	75.00	72.79	0.15	
	6 発病～初診2か月以上割合	%	0.00	17.54	-0.86	
	7 初診～診断1か月以上割合	%	50.00	22.06	1.55	
接触者健診	8 発病～診断3か月以上割合	%	0.00	17.55	-0.85	
	9 新肺結核中接触者健診発見割合	%	0.00	3.79	-0.57	
診断	10 新登録中肺外結核割合	%	50.00	25.23	1.71	
	11 新肺結核中再治療割合	%	0.00	5.54	-0.63	
	12 新肺結核中菌陽性割合	%	100.00	88.81	1.15	
治療	化療	13 新全結核80歳未満中Z含む4剤処方割合	%	100.00	79.75	1.06
	入院期間	14 前年登録肺結核退院者入院期間中央値	日	65.00	66.66	-0.06
	治療期間	15 前年全結核治療完遂継続者治療期間中央値	日	183.00	265.24	-2.03
	治療成績	16 年末活動性全結核中2年以上治療割合	%		1.01	
		17 肺喀塗陽性初回コホート治療成功割合	%	0.00	45.87	-1.96
		18 肺喀塗陽性初回コホート死亡割合	%	75.00	23.88	2.68
情報管理		19 肺喀塗陽性初回コホート失敗脱落割合	%	0.00	5.36	-0.45
		20 肺喀塗陽性初回コホート転出割合	%	0.00	3.66	-0.47
		21 肺喀塗陽性初回コホート12か月超治療割合	%	0.00	8.64	-0.71
		22 肺喀塗陽性初回コホート判定不能割合	%	25.00	12.60	0.71
		23 新肺有症状中発見遅れ期間把握割合	%	50.00	66.15	-0.47
		24 新肺結核中培養等検査結果把握割合	%	100.00	87.54	0.60
		25 新肺培養陽性中薬剤感受性結果把握割合	%	0.00	68.03	-2.09
	その他	26 年末総登録中病状不明割合	%	100.00	16.39	4.41
	27 年末活動性全結核中生活保護割合	%		4.41		

保健所一全国比較版



グラフと偏差の符号が逆：
指標値番号：9, 12, 13, 17, 23, 24, 25

順位は指標値
による降順位

- 14. 前年の新登録肺結核患者で登録時入院患者が対象である。
- 15. 前年の新登録患者で登録時入院または外来の患者が対象である。
- 17～22. 前年の新登録喀痰塗抹陽性肺結核初回治療患者が対象である。