

I 第24週の発生動向 (2012/6/11~2012/6/17)

- インフルエンザについては、発生が報告されたのは、八戸保健所管内、むつ保健所管内のみでした。詳細については、[V県内インフルエンザ情報](#)をご覧ください。
- 手足口病については、東地方+青森市保健所管内において第21週から**警報**が継続しています。

II 第24週五類感染症定点把握 注：五類感染症定点把握疾病の警報・注意報については、二次保健医療圏単位で判定しています。

[青森県内の定点\(医療機関\)数](#)については青森県感染症発生動向調査TOPページをご覧ください。

疾患名	東地方+青森市		弘前		八戸		五所川原		上十三		むつ		青森県計		増減数 <small>(前週からの増減)</small>	東地方(再掲)		青森市(再掲)		
	数	人/定点	数	人/定点	数	人/定点	数	人/定点	数	人/定点	数	人/定点	数	人/定点		数	人/定点	数	人/定点	
小児科 +内科	(85)	インフル エンザ																		
	(74)	RSウイルス感染症	1	0.1	2	0.2	2	0.2					12	2.0	15	0.2			1	0.1
	(75)	咽頭結膜熱	2	0.3	3	0.3									8	0.2			2	0.3
	(76)	A群溶血性レンカ球菌咽頭炎	8	1.0	10	1.1	37	4.1	1	0.2	11	1.8	3	0.8	70	1.7			8	1.0
	(77)	感染性胃腸炎	62	7.8	13	1.4	29	3.2	10	2.0	39	6.5	30	7.5	183	4.5			62	7.8
	(78)	水痘	19	2.4	6	0.7	8	0.9	1	0.2	5	0.8	7	1.8	46	1.1			19	2.4
	(79)	手足口病	92	11.5											92	2.2			92	11.5
	(80)	伝染性紅斑	3	0.4	1	0.1									4	0.1			3	0.4
	(81)	突発性発しん	13	1.6	5	0.6	5	0.6			8	1.3	2	0.5	33	0.8			13	1.6
	(82)	百日咳																		
	(83)	ヘルパンギーナ	1	0.1						2	0.3	7	1.8	10	0.2	0			1	0.1
	(84)	流行性耳下腺炎	3	0.4	3	0.3	3	0.3			2	0.3	1	0.3	12	0.3			3	0.4
眼科	(86)	急性出血性結膜炎																		
	(87)	流行性角結膜炎	1	0.5	3	1.0	2	1.0	3	3.0					9	0.8			1	0.5
	(92)	クラミジア肺炎																		
基幹	(93)	細菌性髄膜炎																		
	(95)	マイコプラズマ肺炎			1	1.0	3	3.0					6	6.0	10	1.7				
	(96)	無菌性髄膜炎																		

は警報、は注意報。「空欄」：患者発生無し。

III 表II以外の感染症法対象疾患 (注：届出状況は速報値です)

- (9) 結核(二類全数把握疾患)：青森市3人、弘前1人、八戸3人、上十三1人 (2012年計:218人)
- (34) つつが虫病(四類全数把握疾患)：上十三1人 (2012年計:6人)

IV 病原体検出情報 ※ ()内は、検査材料及び検体採取日、患者数です。

- インフルエンザ患者名3名(咽頭ぬぐい液、鼻汁、1/5~4/10)・・・**インフルエンザウイルスAH3亜型**：
弘前(1)、**インフルエンザウイルスB型**：弘前(1)、**ヒトライノウイルス**：弘前(1)
- 下気道炎患者2名(咽頭ぬぐい液、鼻汁、4/13~4/17)・・・**ヒトメタニューモウイルス**：弘前(1)、
インフルエンザウイルスB型：弘前(1)
- 感染性胃腸炎患者1名(直腸ぬぐい液、3/9)・・・**ヒトライノウイルス**：弘前(1)

感染症の窓

風しん (全数把握疾患)

県名	人数	県名	人数
宮城県	2	愛知県	5
秋田県	3	三重県	3
山形県	2	滋賀県	5
福島県	1	京都府	20
茨城県	5	大阪府	92
栃木県	1	兵庫県	113
群馬県	4	奈良県	4
埼玉県	5	和歌山県	3
千葉県	9	広島県	7
東京都	40	福岡県	6
神奈川県	13	佐賀県	1
富山県	1	熊本県	2
福井県	3	大分県	1
長野県	3	鹿児島県	2
岐阜県	1	沖縄県	1
静岡県	3	総数	361

風しんは、発熱、紅く小さい発疹、リンパ節腫脹等の症状を呈するウイルス性発疹症です。国内では、周期的に流行を繰り返しますが、弱毒生ワクチンの実用化により発生は減少しつつあります。

感染は、患者の上気道粘膜に排泄される風しんウイルスが飛沫を介して伝播し、季節的には春から初夏にかけて最も多く発生します。

基本的には予後良好な疾患ですが、妊婦が妊娠初期に初感染すると、胎児に先天性心疾患、難聴、白内障等を起こす先天性風しん症候群が発生する可能性があります。(参考 IDWR 「感染症の話」)

近年、地域的に風しんの流行が見られることから、妊婦、妊婦の家族は、感染予防に注意が必要です。2012年6月18日現在、国内の患者報告数は、31県で361人となっています(表)。

表 県別患者報告数 (2012年第1~24週)

V 県内インフルエンザ情報

警報レベル開始基準値：30人/定点、警報終息基準値：10人/定点、注意報基準値：10人/定点

(※ 警報注意報基準値は保健所ごとの定点あたり報告数が基準となっています。)

保健所管内別届出人数

週	12	13	14	15	16	17	18	19	20	21	22	23	24
東地方	13	6	2	1		1	7	2					
弘前	54	53	51	46	67	67	18	9	11	11	1	4	
八戸	211	223	158	154	176	168	49	56	69	40	14	3	3
五所川原	18	14	10	13	26	35	22	8	15	4	1	1	
上十三	273	276	225	161	190	126	60	33	23	23	2		
むつ	153	70	57	65	134	177	79	46	35	28	13	13	12
青森市	134	89	44	23	44	53	33	18	12	5	3	4	

A型（迅速診断キットによる型別です）

週	12	13	14	15	16	17	18	19	20	21	22	23	24
東地方	11	3	1	1									
弘前	22	23	18	7	1	2	1					4	
八戸	84	31	67	71	55	59	18	22	24	14	3	2	3
五所川原	13	8	7	5	8	7	6	3	4	1			
上十三	65	33	32	5	3	3							
むつ	140	53	21	13	18	12	2	3					
青森市	73	43	7	6	5	8	13	9	4	3	3	3	

B型（迅速診断キットによる型別です）

週	12	13	14	15	16	17	18	19	20	21	22	23	24
東地方	2	3	1			1	6	2					
弘前	32	30	33	39	66	65	17	9	11	11	1		
八戸	110	122	75	75	115	101	30	32	45	26	10		
五所川原	5	6	3	8	18	28	16	5	9	3	1	1	
上十三	197	236	189	152	184	117	60	33	23	22	2		
むつ	13	17	36	52	116	165	77	43	35	28	13	13	12
青森市	54	45	37	17	39	44	18	9	8	2			

年齢区分別

週	12	13	14	15	16	17	18	19	20	21	22	23	24
～5ヶ月		4	2	4	2		3	1		2			
～11ヶ月	11	12	8	17	8	11	10	4	2	1	1	1	
1歳	33	38	29	25	17	31	8	14	7	3	3		
2歳	35	41	45	18	21	22	14	6	10	3	2	1	
3歳	53	58	54	36	41	32	13	5	8	6			
4歳	56	51	49	43	28	31	19	6	12	1	2		
5歳	50	52	42	57	32	42	15	9	8	4	7	2	1
6歳	79	45	48	36	50	60	19	7	6	3	1		
7歳	58	42	28	25	50	46	15	12	8	2	4		
8歳	63	56	19	26	44	35	12	10	17	4	1		
9歳	46	46	16	11	58	49	15	13	11	10			1
10～14歳	152	109	73	70	171	137	51	37	45	54	7	12	13
15～19歳	26	18	17	12	39	41	30	7	10	6	3	4	
20～29歳	24	36	28	19	24	15	8	8	8	2		1	
30～39歳	59	50	41	25	21	18	13	12	6	3	1		
40～49歳	34	24	21	11	15	22	9	5	3	5		3	
50～59歳	26	16	9	11	4	14	8	8	2	1	1		
60～69歳	21	16	7	7	8	15	3	5	1	1		1	
70～79歳	15	13	4	6	4	4	1	2	1		1		
80歳以上	15	4	7	4		2	2	1					

VI 保健所管内別全数把握疾患発生状況（青森県）

（届出数は速報値です）単位：人 2012年第5週～第23週

週	期間	東地方+青森市	弘前	八戸	五所川原	上十三	むつ
5	H24.1.30 ~ H24.2.5						
6	H24.2.6 ~ H24.2.12						
7	H24.2.13 ~ H24.2.19						
8	H24.2.20 ~ H24.2.26						
9	H24.2.27 ~ H24.3.4			劇症型溶血性レンサ球菌感染症1人			
10	H24.3.5 ~ H24.3.11						
11	H24.3.12 ~ H24.3.18						
12	H24.3.19 ~ H24.3.25						
13	H24.3.26 ~ H24.4.1		梅毒(1人)				
14	H24.4.2 ~ H24.4.8						
15	H24.4.9 ~ H24.4.15			腸管出血性大腸菌感染症1人 急性脳炎1人			
16	H24.4.16 ~ H24.4.22						
17	H24.4.23 ~ H24.4.29						
18	H24.4.30 ~ H24.5.6						
19	H24.5.7 ~ H24.5.13						
20	H24.5.14 ~ H24.5.20	腸管出血性大腸菌感染症1人 E型肝炎1人	つつが虫病1人				
21	H24.5.21 ~ H24.5.27		梅毒1人	つつが虫病1人 アメーバ赤痢1人		つつが虫病1人 アメーバ赤痢1人	
22	H24.5.28 ~ H24.6.3			後天性免疫不全症候群1人	つつが虫病1人		
23	H24.6.4 ~ H24.6.10					つつが虫病1人	

VII 結核(二類全数把握疾患)

単位：人

2012年第5週～第23週

週	期間	東地方+青森市	弘前	八戸	五所川原	上十三	むつ
5	H24.1.30 ~ H24.2.5	2	1	2	1		
6	H24.2.6 ~ H24.2.12	1		1		2	
7	H24.2.13 ~ H24.2.19	3			1	6	
8	H24.2.20 ~ H24.2.26	1	2	4	2	3	
9	H24.2.27 ~ H24.3.4	9					
10	H24.3.5 ~ H24.3.11	3	3	2	1	1	
11	H24.3.12 ~ H24.3.18	5		4		4	
12	H24.3.19 ~ H24.3.25		1	3		5	1
13	H24.3.26 ~ H24.4.1	1	6	3	1	3	
14	H24.4.2 ~ H24.4.8	1	2	4		3	
15	H24.4.9 ~ H24.4.15		4	1	2	1	
16	H24.4.16 ~ H24.4.22	5	2	4		1	
17	H24.4.23 ~ H24.4.29	3		7		1	
18	H24.4.30 ~ H24.5.6	2	1	7	1		
19	H24.5.7 ~ H24.5.13	3	1				
20	H24.5.14 ~ H24.5.20	1	1	2	1	2	1
21	H24.5.21 ~ H24.5.27	2		2	1	2	
22	H24.5.28 ~ H24.6.3	6	1	2			
23	H24.6.4 ~ H24.6.10	1	1	4	1	1	

VIII 全数把握疾患発生状況（全国-青森県）

（注：届出状況は速報値であり、国内で届出のあった疾患のみを掲載しています）

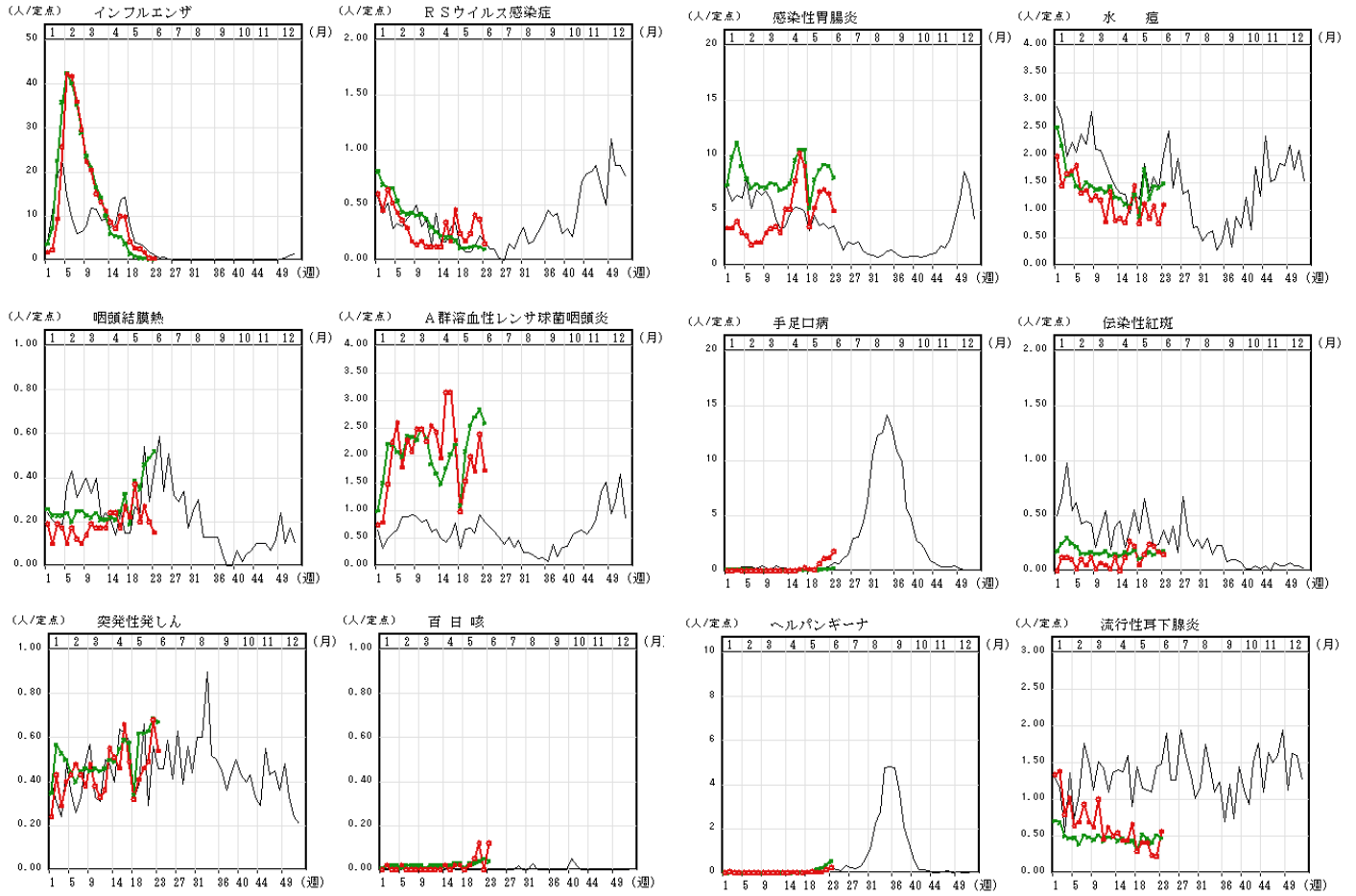
2012年6月18日17時30分集計速報値

	二類	三類	三類	三類	三類	三類	四類	四類	四類	四類	四類	四類	四類	四類	四類	四類	四類	五類		
	結核	コレラ	細菌性赤痢	腸管出血性大腸菌感染症	腸チフス	パラチフス	E型肝炎	A型肝炎	エキノコックス症	オウム病	コクシジオイトシス症	つつが虫病	デング熱	日本紅斑熱	ポツリヌス症	マラリア	ライム病	レジオネラ症	レプトスピラ症	アメーバ赤痢
全国	12692	2	101	633	12	10	64	93	5	4	1	151	57	25	2	28	2	304	5	359
青森県	215	0	0	2	0	0	1	0	0	0	0	5	0	0	0	0	0	1	0	2
	五類	五類	五類	五類	五類	五類	五類	五類	五類	五類	五類	五類	五類	五類	五類	五類	五類	五類	五類	五類
	ウイルス性肝炎	急性脳炎	クリプトスポリジウム症	クロイツフェルトヤコブ病	劇症型溶血性レンサ球菌感染症	後天性免疫不全症候群	ジアルジア症	髄膜炎菌性髄膜炎	梅毒	破傷風	パノコマイン耐性球菌感染症	風しん	麻疹							
全国	94	207	6	77	132	588	25	6	363	41	36	361	145							
青森県	0	2	0	0	1	3	0	0	2	0	0	0	0							

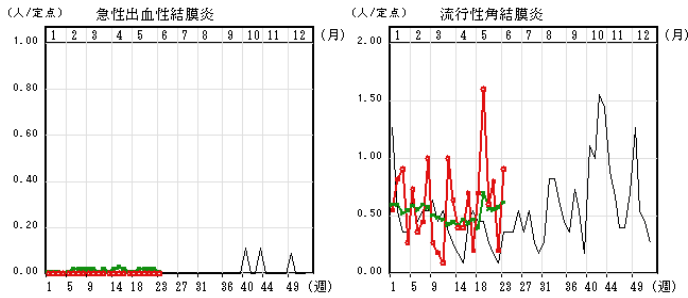
グラフの説明 ○—○は2012年青森県、——は2011年青森県、○—○は2012年全国

IX インフルエンザ・小児科定点把握疾患週別推移

2012年第23週



X 眼科定点把握疾患週別推移 2012年第23週



XI 基幹定点把握疾患週別推移 2012年第23週

