

## I 第52週の発生動向 (2010/12/27~2011/1/2)

- インフルエンザについては、東地方+青森市保健所管内A型7人、弘前保健所管内A型6人、八戸保健所管内A型12人、五所川原保健所管内A型2人、上十三保健所管内A型5人、B型1人、むつ保健所管内A型1人の届出がありました。(型別は迅速診断キットによる結果です。)
- 伝染性紅斑については、東地方+青森市保健所管内において第50週から**警報**が継続しています。
- 流行性耳下腺炎については、むつ保健所管内において第47週から**警報**が継続しています。

## II 第52週五類感染症定点把握 注：五類感染症定点把握疾病の警報・注意報については、二次保健医療圏単位で判定しています。

青森県内の定点(医療機関)数については青森県感染症発生動向調査TOPページをご覧ください。

疾患名	東地方+青森市		弘前		八戸		五所川原		上十三		むつ		青森県計		増減数 (前週からの増減)	東地方(再掲)		青森市(再掲)	
	数	人/定点	数	人/定点	数	人/定点	数	人/定点	数	人/定点	数	人/定点	数	人/定点		数	人/定点	数	人/定点
小児科 内科 (85) インフルエンザ	7	0.5	6	0.4	12	0.9	2	0.3	6	0.7	1	0.2	34	0.5	20			7	0.6
小児科 (74) RSウイルス感染症	4	0.4	8	0.9	1	0.1	9	1.8	2	0.3			24	0.6	-14			4	0.5
(75) 咽頭結膜熱	2	0.2	3	0.3					1	0.2			6	0.1	-11			2	0.3
(76) A群溶血性レンサ球菌咽頭炎	11	1.2	1	0.1	2	0.2					2	0.5	16	0.4	-7	1	1.0	10	1.3
(77) 感染性胃腸炎	112	12.4	75	8.3	51	5.7	13	2.6	64	10.7	24	6.0	339	8.1	-232	8	8.0	104	13.0
(78) 水痘	58	6.4	3	0.3	12	1.3	18	3.6	14	2.3	7	1.8	112	2.7	-32	1	1.0	57	7.1
(79) 手足口病					2	0.2	1	0.2	10	1.7			13	0.3	3				
(80) 伝染性紅斑	11	1.2	1	0.1	1	0.1							13	0.3	-6			11	1.4
(81) 突発性発しん	1	0.1	1	0.1	1	0.1	1	0.2	2	0.3	4	1.0	10	0.2	-5			1	0.1
(82) 百日咳															0				
(83) ヘルパンギーナ															-3				
(84) 流行性耳下腺炎	4	0.4	1	0.1	2	0.2	3	0.6	1	0.2	36	9.0	47	1.1	-1			4	0.5
眼科 (86) 急性出血性結膜炎															0				
(87) 流行性角結膜炎					7	3.5	1	1.0					8	0.7	-1				
(92) クラミジア肺炎															0				
基幹 (93) 細菌性髄膜炎															0				
(95) マイコプラズマ肺炎					5	5.0					3	3.0	8	1.3	-2				
(96) 無菌性髄膜炎															0				

は警報、は注意報。「空欄」：患者発生無し。

## III 表II以外の感染症法対象疾患 (注：届出状況は速報値です)

(9) 結核(二類全数把握疾患)：弘前1人、八戸1人、五所川原1人、上十三1人 (22年計:325人)

## IV 病原体検出情報

・病原体情報はありませんでした。

過去の全数把握疾患については、月報をご覧ください。

# 感染症の窓

# 感染性胃腸炎

第3報 (小児科定点把握疾患)

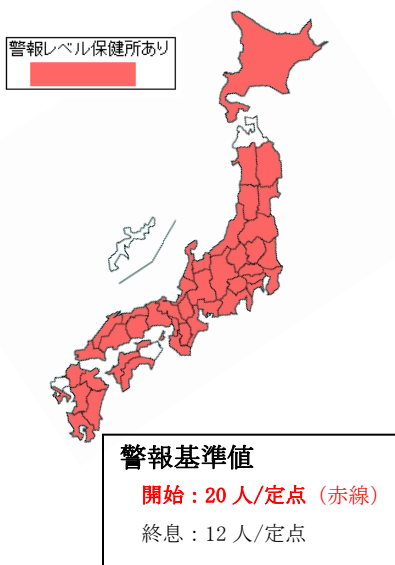


図1 全国警報地図  
 (第51週: 12/20~12/26)  
 統計: 国立感染症研究所

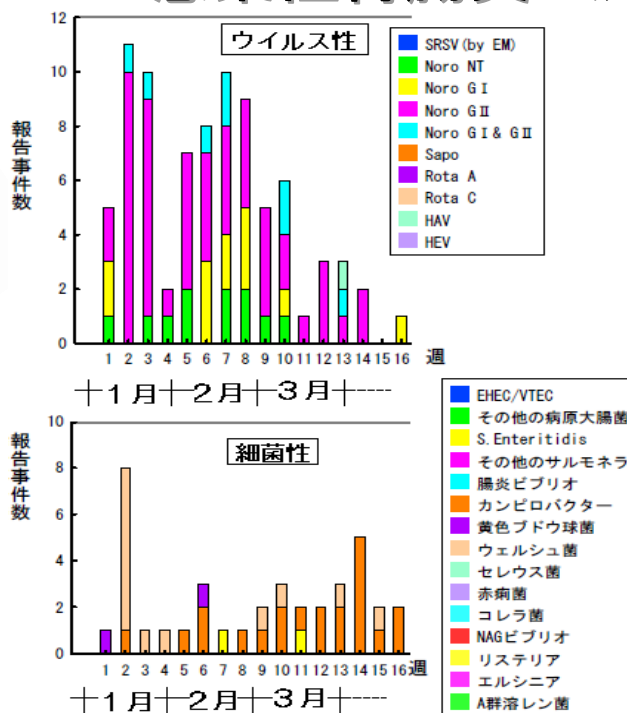


図2 全国食品媒介性胃腸炎集団発生件数 (2010)  
 (統計: 国立感染症研究所)

本疾患の全国感染症発生動向調査第51週では、4箇所を除いて警報が発令されています(図1)。国がまとめた2010年食品媒介性胃腸炎集団発生件数では、1月~3月の原因物質の多くがウイルス性であり、中でもノロウイルス(部分)による事例が最も多い結果となっています(図2)。ノロウイルスなどの感染性胃腸炎では丁寧な手洗いが感染予防上重要です。

V 保健所管内別全数把握疾患発生状況（青森県）（届出数は速報値です）単位：人 2010年第29週～第51週

週	期 間	東地方+青森市	弘前	八戸	五所川原	上十三	むつ
29	H22.7.19 ~ H22.7.25						
30	H22.7.26 ~ H22.8.1					麻疹1人	
31	H22.8.2 ~ H22.8.8	細菌性赤痢1人	クロイツフェルト・ヤコブ病1人	腸管出血性大腸菌感染症1人		ライム病1人	
32	H22.8.9 ~ H22.8.15		腸管出血性大腸菌感染症2人				
33	H22.8.16 ~ H22.8.22	・腸管出血性大腸菌感染症1人 ・つつが虫病1人					・麻疹1人 ・クリプトスポリジウム症1人
34	H22.8.23 ~ H22.8.29		腸管出血性大腸菌感染症1人	後天性免疫不全症候群1人		腸管出血性大腸菌感染症2人	
35	H22.8.30 ~ H22.9.5						
36	H22.9.6 ~ H22.9.12	腸管出血性大腸菌感染症1人				・クリプトスポリジウム症4人 ・麻疹1人	腸管出血性大腸菌感染症3人
37	H22.9.13 ~ H22.9.19						
38	H22.9.20 ~ H22.9.26	後天性免疫不全症候群1人				麻疹1人	ライム病1人
39	H22.9.27 ~ H22.10.3		腸管出血性大腸菌感染症1人	レジオネラ症1人			
40	H22.10.4 ~ H22.10.10	腸管出血性大腸菌感染症1人					
41	H22.10.11 ~ H22.10.17						
42	H22.10.18 ~ H22.10.24						
43	H22.10.25 ~ H22.10.31		バンコマイシン耐性腸球菌感染症1人				
44	H22.11.1 ~ H22.11.7						
45	H22.11.8 ~ H22.11.14						
46	H22.11.15 ~ H22.11.21					腸管出血性大腸菌感染症1人 A型肝炎1人	
47	H22.11.22 ~ H22.11.28						つつが虫病1人
48	H22.11.29 ~ H22.12.5						
49	H22.12.6 ~ H22.12.12			クロイツフェルト・ヤコブ病1人			
50	H22.12.13 ~ H22.12.19						
51	H22.12.20 ~ H22.12.26		レジオネラ症1人	急性脳炎1人			

VI 結核(二類全数把握疾患) 2010年第29週～第51週

週	期 間	東地方+青森市	弘前	八戸	五所川原	上十三	むつ
29	H22.7.19 ~ H22.7.25	1	1				
30	H22.7.26 ~ H22.8.1	5	2	2	5		
31	H22.8.2 ~ H22.8.8	1	3	2	1	1	
32	H22.8.9 ~ H22.8.15	1	1	1		1	
33	H22.8.16 ~ H22.8.22	1	1	2	2	1	1
34	H22.8.23 ~ H22.8.29	2	2	2	1	7	
35	H22.8.30 ~ H22.9.5	3	4	2		2	
36	H22.9.6 ~ H22.9.12	1	2	2	2	2	5
37	H22.9.13 ~ H22.9.19		1		1	2	
38	H22.9.20 ~ H22.9.26	1		2			
39	H22.9.27 ~ H22.10.3		1	1	1	4	
40	H22.10.4 ~ H22.10.10		2		2	1	1
41	H22.10.11 ~ H22.10.17		2	1		2	
42	H22.10.18 ~ H22.10.24	1	1	1		1	
43	H22.10.25 ~ H22.10.31	3	2		2		1
44	H22.11.1 ~ H22.11.7		1	1	1	1	5
45	H22.11.8 ~ H22.11.14	2	4	1		1	
46	H22.11.15 ~ H22.11.21	3	2	1	1	3	
47	H22.11.22 ~ H22.11.28			6	1	1	
48	H22.11.29 ~ H22.12.5		1	1			
49	H22.12.6 ~ H22.12.12	2	1			1	1
50	H22.12.13 ~ H22.12.19	1	5	3	3	2	
51	H22.12.20 ~ H22.12.26	3	2	6	3		1

VII 全数把握疾患発生状況（全国-青森県）2010年第1週～第51週

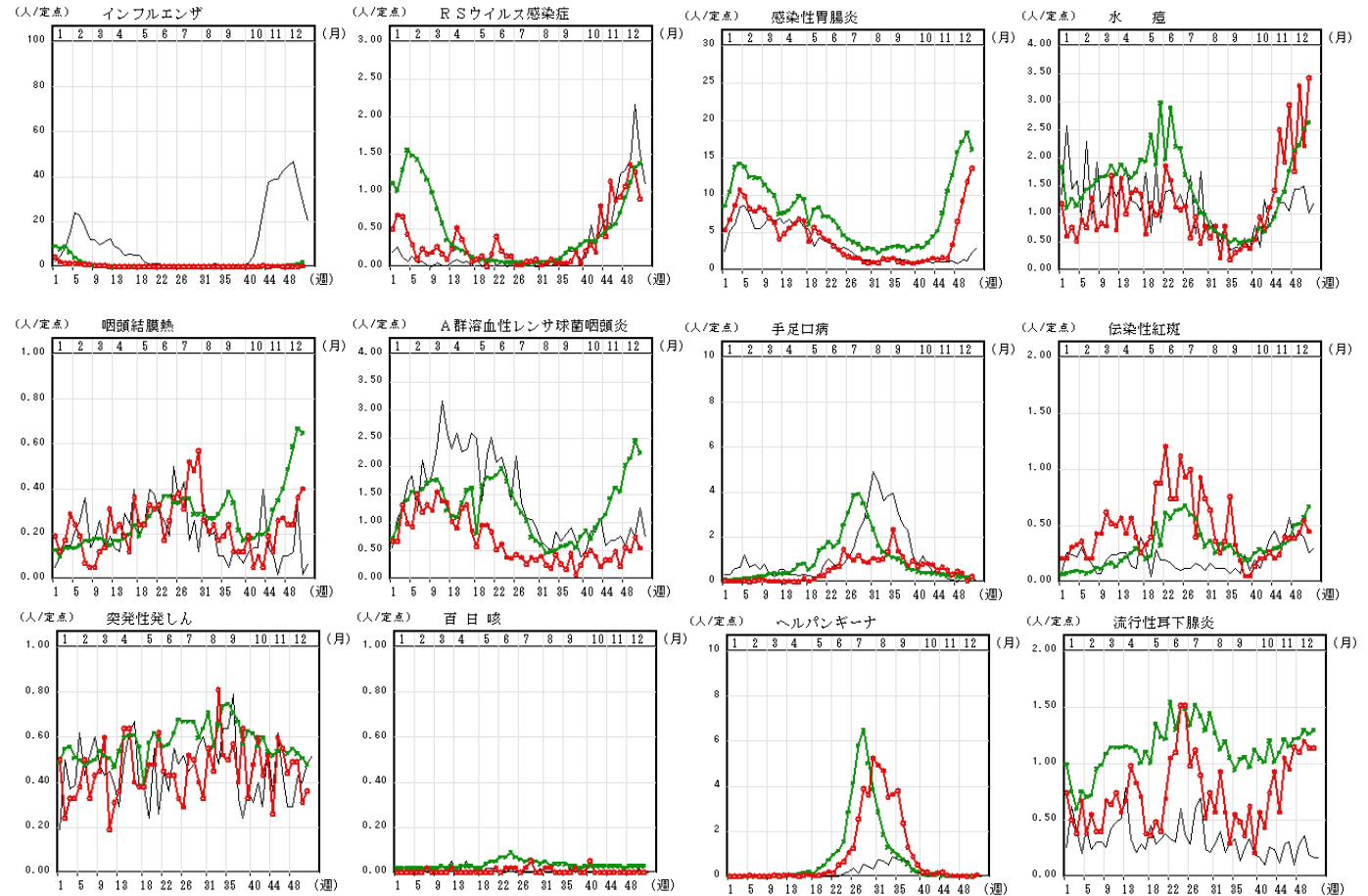
（注：届出状況は速報値であり、本県で届出のあった疾患のみを掲載しています）

2011年1月6日10時集計速報値

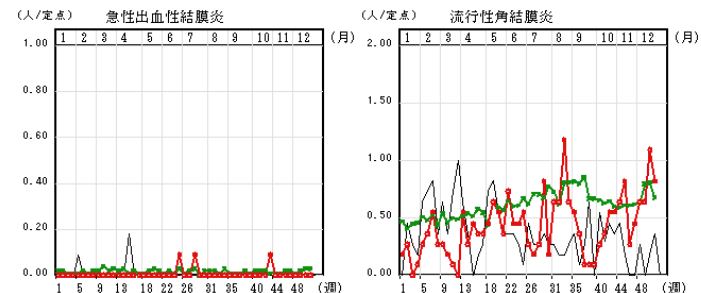
	結核	コレラ	細菌性赤痢	腸管出血性大腸菌感染症	A型肝炎	つつが虫病	ライム病	レジオネラ症	アメーバ赤痢	ウイルス性肝炎	急性脳炎	クリプトスポリジウム症	クロイツフェルト・ヤコブ病	後天性免疫不全症候群	ジアルジア症	バンコマイシン耐性腸球菌感染症	麻疹
青森県	321	1	1	15	2	11	2	3	3	2	2	5	3	3	1	1	8
全国	25701	11	232	4102	342	386	12	720	821	217	231	16	164	1502	80	119	452

グラフの説明 ○—○は2010年青森県、——は2009年青森県、○—○は2010年全国

VIII インフルエンザ・小児科定点把握疾患週別推移 2010年第1週~第51週



IX 眼科定点把握疾患週別推移 2010年第1週~第51週



X 基幹定点把握疾患週別推移 2010年第1週~第51週

