

## I 第41週の発生動向 (2010/10/11~2010/10/17)

インフルエンザについては、青森市保健所管内において1人、八戸保健所管内において4人の届出があり、迅速診断キットによる型別はすべてA型でした。

## II 第41週五類感染症定点把握 注：五類感染症定点把握疾病の警報・注意報については、二次保健医療圏単位で判定しています。

青森県内の定点(医療機関)数については青森県感染症発生動向調査TOPページをご覧ください。

疾患名	東地方+青森市		弘前		八戸		五所川原		上十三		むつ		青森県計		増減数 (前週からの増減)	東地方(再掲)		青森市(再掲)	
	数	人/定点	数	人/定点	数	人/定点	数	人/定点	数	人/定点	数	人/定点	数	人/定点		数	人/定点	数	人/定点
小児科 +内科 (85) インフルエンザ	1	0.1			4	0.3							5	0.1	-2			1	0.1
小児科 (74) RSウイルス感染症	2	0.2	8	0.9			2	0.4					12	0.3	3			2	0.3
(75) 咽頭結膜熱	1	0.1							1	0.2			2	0.0	-6			1	0.1
(76) A群溶血性レンサ球菌咽頭炎	8	0.9	6	0.7	1	0.1	3	0.6	1	0.2	2	0.5	21	0.5	3			8	1.0
(77) 感染性胃腸炎	18	2.0	7	0.8	3	0.3	2	0.4	4	0.7	16	4.0	50	1.2	7	5	5.0	13	1.6
(78) 水痘	9	1.0	4	0.4	13	1.4	1	0.2	5	0.8	8	2.0	40	1.0	17			9	1.1
(79) 手足口病	10	1.1	2	0.2	5	0.6	1	0.2	6	1.0	9	2.3	33	0.8	4			10	1.3
(80) 伝染性紅斑	4	0.4			1	0.1			3	0.5	1	0.3	9	0.2	3			4	0.5
(81) 突発性発しん	5	0.6	5	0.6	2	0.2	2	0.4	5	0.8	6	1.5	25	0.6	5	2	2.0	3	0.4
(82) 百日咳															-2				
(83) ヘルパンギーナ	5	0.6	1	0.1					2	0.3			8	0.2	0			5	0.6
(84) 流行性耳下腺炎	8	0.9	1	0.1	2	0.2	2	0.4	4	0.7	1	0.3	18	0.4	-6			8	1.0
眼科 (86) 急性出血性結膜炎															0				
(87) 流行性角結膜炎			1	0.3	2	1.0	1	1.0					4	0.4	1				
基幹 (92) クラミジア肺炎															0				
(93) 細菌性髄膜炎															0				
(95) マイコプラズマ肺炎			1	1.0	2	2.0					4	4.0	7	1.2	-5				
(96) 無菌性髄膜炎															0				

は警報、は注意報。「空欄」：患者発生無し。

## III 表II以外の感染症法対象疾患

(注：届出状況は速報値です)

(9) 結核(二類全数把握疾患)：弘前2人、八戸1人、上十三2人

(22年計：235人)

## IV 病原体検出情報

- ・病原体検出情報はありませんでした。
- ・過去の全数把握疾患については、月報をご覧ください。

# 感染症の窓

# インフルエンザ

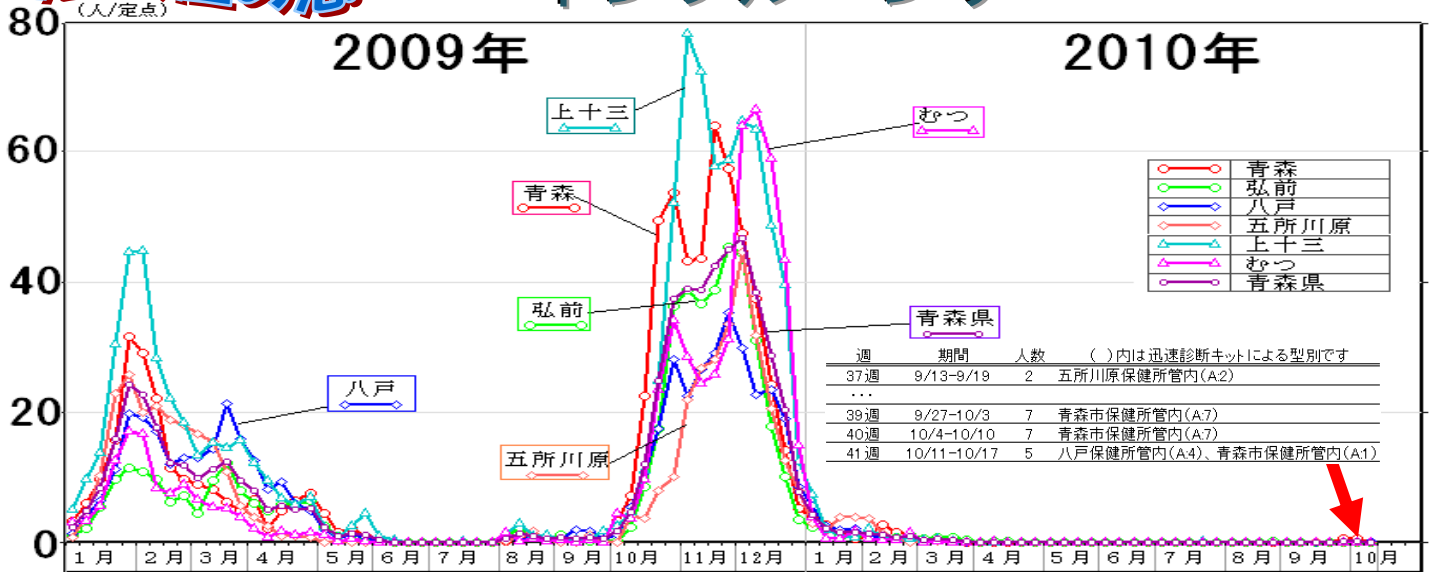


図 青森県内のインフルエンザ発生状況 (2009-2010年)

インフルエンザは毎年秋以降に流行します(上図)。9月以降青森県内のインフルエンザ定点医療機関からの届出数は累計21人です。急な発熱と咳やのどの痛みなどが現れた場合は早めに医療機関を受診してください。インフルエンザの流行が始まったら、なるべく人込みなどへの外出を控え、外出時にはマスクを着用し、うがい、手洗いの励行、適度な湿度を保つことなどが感染予防上重要です。ワクチン接種については医療機関にご相談ください。

V 保健所管内別全数把握疾患発生状況（青森県）（届出数は速報値です）単位：人 2010年第18週～第40週

週	期 間	東地方+青森市	弘前	八戸	五所川原	上十三	むつ
18	H22.5.3 ~ H22.5.9						
19	H22.5.10 ~ H22.5.16				つつが虫病1人		
20	H22.5.17 ~ H22.5.23	A型肝炎1人	ウイルス型肝炎1人				
21	H22.5.24 ~ H22.5.30	アメーバ赤痢1人		つつが虫病1人			
22	H22.5.31 ~ H22.6.6			つつが虫病1人			
23	H22.6.7 ~ H22.6.13		つつが虫病1人	つつが虫病1人	つつが虫病1人		
24	H22.6.14 ~ H22.6.20	アメーバ赤痢1人					
25	H22.6.21 ~ H22.6.27	つつが虫病1人				つつが虫病1人	
26	H22.6.28 ~ H22.7.4						
27	H22.7.5 ~ H22.7.11	つつが虫病1人		レジオネラ症1人			麻しん1人
28	H22.7.12 ~ H22.7.18			腸管出血性大腸菌感染症1人			
29	H22.7.19 ~ H22.7.25						
30	H22.7.26 ~ H22.8.1					麻しん1人	
31	H22.8.2 ~ H22.8.8	細菌性赤痢1人	クロイツフェルト・ヤコブ病1人	腸管出血性大腸菌感染症1人		ライム病1人	
32	H22.8.9 ~ H22.8.15		腸管出血性大腸菌感染症2人				
33	H22.8.16 ~ H22.8.22	・腸管出血性大腸菌感染症1人 ・つつが虫病1人					・麻しん1人 ・クリプトスポリジウム症1人
34	H22.8.23 ~ H22.8.29		腸管出血性大腸菌感染症1人	後天性免疫不全症候群1人		腸管出血性大腸菌感染症2人	
35	H22.8.30 ~ H22.9.5						
36	H22.9.6 ~ H22.9.12	腸管出血性大腸菌感染症1人				・クリプトスポリジウム症4人 ・麻しん1人	腸管出血性大腸菌感染症3人
37	H22.9.13 ~ H22.9.19						
38	H22.9.20 ~ H22.9.26	後天性免疫不全症候群1人				麻しん1人	ライム病1人
39	H22.9.27 ~ H22.10.3		腸管出血性大腸菌感染症1人	レジオネラ症1人			
40	H22.10.4 ~ H22.10.10	腸管出血性大腸菌感染症1人					

VI 結核(二類全数把握疾患) 2010年第18週～第40週

週	期 間	東地方+青森市	弘前	八戸	五所川原	上十三	むつ
18	H22.5.3 ~ H22.5.9	2		1			
19	H22.5.10 ~ H22.5.16	1	3				
20	H22.5.17 ~ H22.5.23	1	1	1		1	
21	H22.5.24 ~ H22.5.30	2	1	1	2	1	
22	H22.5.31 ~ H22.6.6	1	1	1	2	2	1
23	H22.6.7 ~ H22.6.13		3			1	
24	H22.6.14 ~ H22.6.20		7	1			
25	H22.6.21 ~ H22.6.27	2	1				
26	H22.6.28 ~ H22.7.4			6		1	
27	H22.7.5 ~ H22.7.11	1	1	1		1	
28	H22.7.12 ~ H22.7.18	2	3		1		
29	H22.7.19 ~ H22.7.25	1	1				
30	H22.7.26 ~ H22.8.1	5	2	2	5		
31	H22.8.2 ~ H22.8.8	1	3	2	1	1	
32	H22.8.9 ~ H22.8.15	1	1	1		1	
33	H22.8.16 ~ H22.8.22	1	1	2	1	1	1
34	H22.8.23 ~ H22.8.29	2	2	2	1	7	
35	H22.8.30 ~ H22.9.5	3	4	2		2	
36	H22.9.6 ~ H22.9.12	1	2	2	2	2	5
37	H22.9.13 ~ H22.9.19		1		1	2	
38	H22.9.20 ~ H22.9.26	1		2			
39	H22.9.27 ~ H22.10.3		1	1	1	4	
40	H22.10.4 ~ H22.10.10		2		2	1	1

VII 全数把握疾患発生状況（全国-青森県）2010年第1週～第40週

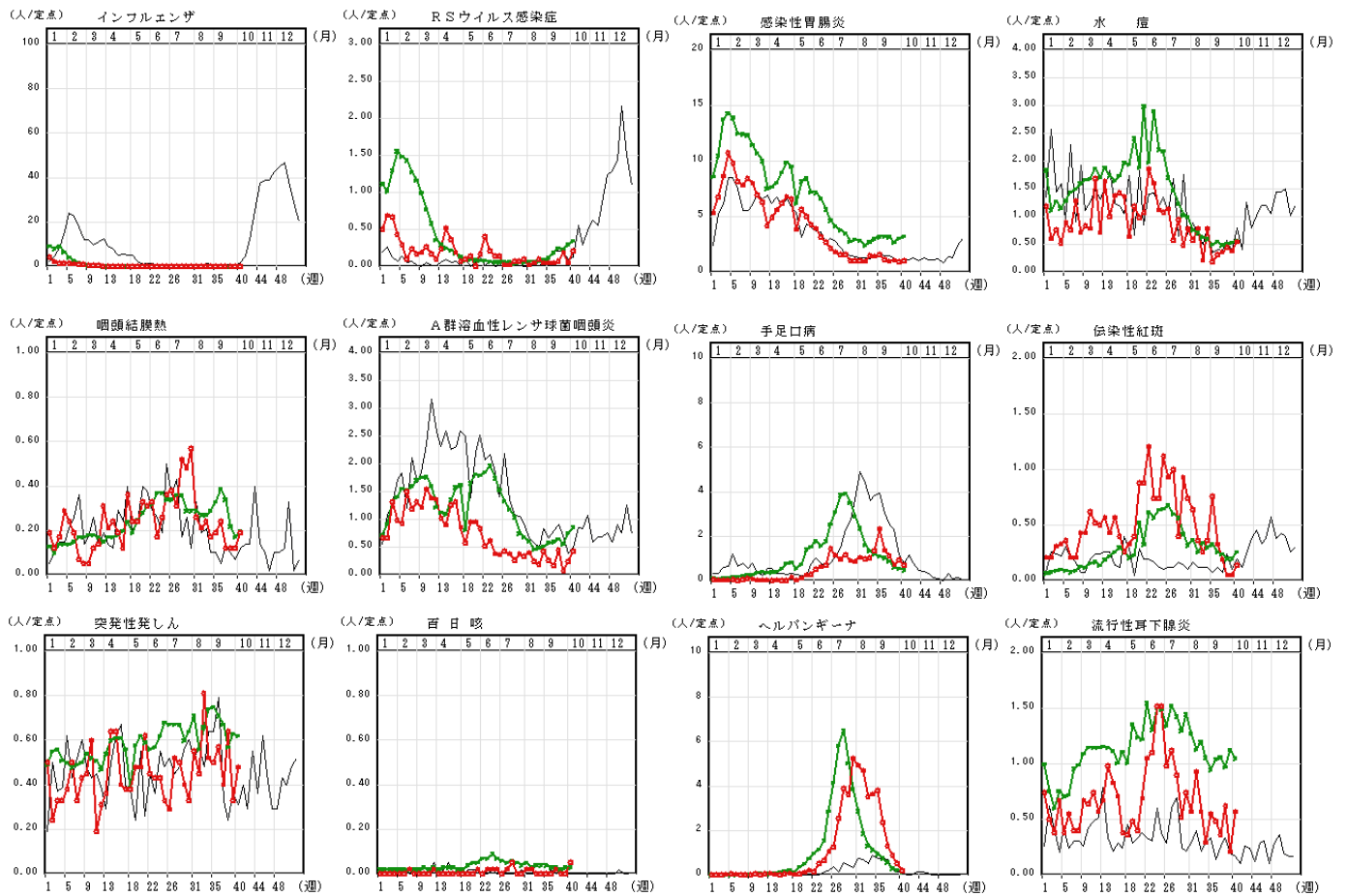
（注：届出状況は速報値であり、本県で届出のあった疾患のみを掲載しています）

2010年10月19日9時集計速報値

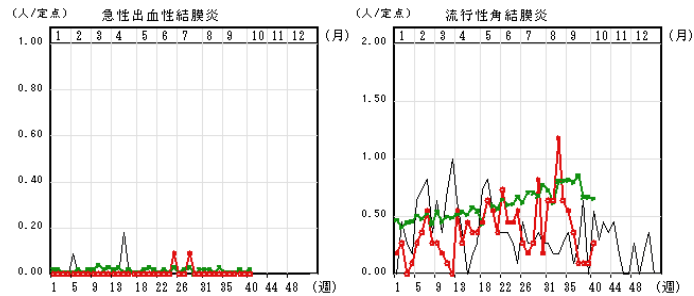
	結核	コレラ	細菌性赤痢	腸管出血性大腸菌感染症	A型肝炎	つつが虫病	ライム病	レジオネラ症	アメーバ赤痢	ウイルス型肝炎	急性脳炎	クリプトスポリジウム症	クロイツフェルト・ヤコブ病	後天性免疫不全症候群	ジアルジア症	麻しん
青森県	230	1	1	14	1	10	2	2	3	2	1	5	2	3	1	8
全国	19590	10	172	3616	310	115	11	559	652	157	183	16	127	1132	63	399

グラフの説明 ○—○は2010年青森県、——は2009年青森県、○—○は2010年全国

VIII インフルエンザ・小児科定点把握疾患週別推移 2010年第1週~第40週



IX 眼科定点把握疾患週別推移 2010年第1週~第40週



X 基幹定点把握疾患週別推移 2010年第1週~第40週

