

**I 第37週の発生動向 (2010/9/13~2010/9/19)**

ヘルパンギーナについては、東地方+青森市保健所管内において第30週から、むつ保健所管内においては第33週から**警報**が継続しています。

**II 第37週五類感染症定点把握** 注：五類感染症定点把握疾病の警報・注意報については、二次保健医療圏単位で判定しています。

青森県内の定点(医療機関)数については青森県感染症発生動向調査TOPページをご覧ください。

疾患名	東地方+青森市		弘前		八戸		五所川原		上十三		むつ		青森県計		増減数 (前週からの増減)	東地方(再掲)		青森市(再掲)	
	数	人/定点	数	人/定点	数	人/定点	数	人/定点	数	人/定点	数	人/定点	数	人/定点		数	人/定点	数	人/定点
小児科 +内科 (85) インフルエンザ							2	0.3					2	0.0	2				
小児科 (74) RSウイルス感染症			2	0.2	1	0.1							3	0.1	1				
(75) 咽頭結膜熱	1	0.1			1	0.1	1	0.2	1	0.2	1	0.3	5	0.1	-5			1	0.1
(76) A群溶血性レンサ球菌咽頭炎	1	0.1	3	0.3	1	0.1	2	0.4	1	0.2	11	2.8	19	0.5	12			1	0.1
(77) 感染性胃腸炎	20	2.2	9	1.0	6	0.7	3	0.6	3	0.5			41	1.0	-6	5	5.0	15	1.9
(78) 水痘	6	0.7			4	0.4			2	0.3	3	0.8	15	0.4	2			6	0.8
(79) 手足口病	19	2.1	8	0.9	2	0.2	4	0.8	10	1.7	4	1.0	47	1.1	-10			19	2.4
(80) 伝染性紅斑	6	0.7									2	0.5	8	0.2	-6			6	0.8
(81) 突発性発しん	3	0.3	1	0.1	2	0.2			7	1.2	4	1.0	17	0.4	-7			3	0.4
(82) 百日咳					1	0.1							1	0.0	1				
(83) ヘルパンギーナ	23	2.6	17	1.9	2	0.2			4	0.7	9	2.3	55	1.3	-44	2	2.0	21	2.6
(84) 流行性耳下腺炎	3	0.3	1	0.1	5	0.6	3	0.6	3	0.5			15	0.4	-5			3	0.4
眼科 (86) 急性出血性結膜炎															0				
(87) 流行性角結膜炎									1	0.5			1	0.1	-3				
(92) クラミジア肺炎															0				
基幹 (93) 細菌性髄膜炎															0				
(95) マイコプラズマ肺炎			2	2.0	1	1.0					1	1.0	4	0.7	-2				
(96) 無菌性髄膜炎															0				

は警報、は注意報。「空欄」：患者発生無し。

※ 訂正：第35週および第36週八戸保健所管内の咽頭結膜熱については患者数に修正があったため警報発令は取消しとなりました。

**III 表II以外の感染症法対象疾患**

(注：届出状況は速報値です)

(9) 結核(二類全数把握疾患)：五所川原1人、上十三2人、青森市1人

(22年計：211人)

**IV 病原体検出情報**

・病原体検出情報はありませんでした。

過去の全数把握疾患については、月報をご覧ください。

# 感染症の惑

# 結核

(二類全数把握疾患)

厚生労働省では、毎年9月24日から30日までの1週間を「結核予防週間」と定め、結核に関する正しい知識の普及啓発を図ることとしています。

全国的には関東地方が多く、県内では弘前保健所管内が最も多い届出数となっています(右表、下図)。

結核の症状は長引く咳や微熱など風邪の初期に似ていることもあり、感染したことに気付かず、感染が職場や学校、家族などに広がる場合もあります。**咳や微熱が長く続いたり、倦怠感が続く場合などは早めに医療機関を受診しましょう。**

表 県内保健所管内別届出患者数 (2010年第36週現在)

保健所別	累計(人)
東地方+青森市	46
弘前	52
八戸	47
五所川原	28
上十三	28
むつ	8

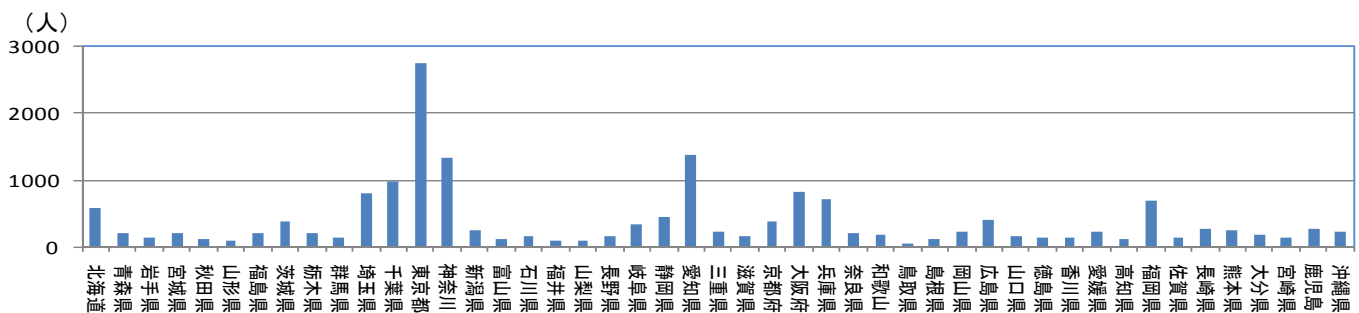


図 全国届出患者数 (2010年第36週現在速報値)

※感染症発生動向調査により届けられた数

V 保健所管内別全数把握疾患発生状況（青森県）（届出数は速報値です）単位：人 2010年第14週～第36週

週	期 間	東地方+青森市	弘前	八戸	五所川原	上十三	むつ
14	H22.4.5 ~ H22.4.11			麻疹1人			
15	H22.4.12 ~ H22.4.18					麻疹1人	
16	H22.4.19 ~ H22.4.25		クロイツフェルト・ヤコブ病1人				
17	H22.4.26 ~ H22.5.2						
18	H22.5.3 ~ H22.5.9						
19	H22.5.10 ~ H22.5.16				つつが虫病1人		
20	H22.5.17 ~ H22.5.23	A型肝炎1人	ウイルス型肝炎1人				
21	H22.5.24 ~ H22.5.30	アメーバ赤痢1人		つつが虫病1人			
22	H22.5.31 ~ H22.6.6			つつが虫病1人			
23	H22.6.7 ~ H22.6.13		つつが虫病1人	つつが虫病1人	つつが虫病1人		
24	H22.6.14 ~ H22.6.20	アメーバ赤痢1人					
25	H22.6.21 ~ H22.6.27	つつが虫病1人				つつが虫病1人	
26	H22.6.28 ~ H22.7.4						
27	H22.7.5 ~ H22.7.11	つつが虫病1人		レジオネラ症1人			麻疹1人
28	H22.7.12 ~ H22.7.18			腸管出血性大腸菌感染症1人			
29	H22.7.19 ~ H22.7.25						
30	H22.7.26 ~ H22.8.1					麻疹1人	
31	H22.8.2 ~ H22.8.8	細菌性赤痢1人	クロイツフェルト・ヤコブ病1人	腸管出血性大腸菌感染症1人		ライム病1人	
32	H22.8.9 ~ H22.8.15		腸管出血性大腸菌感染症2人				
33	H22.8.16 ~ H22.8.22	・腸管出血性大腸菌感染症1人 ・つつが虫病1人					・麻疹1人 ・クリプトスポリジウム症1人
34	H22.8.23 ~ H22.8.29		腸管出血性大腸菌感染症1人	後天性免疫不全症候群1人		腸管出血性大腸菌感染症2人	
35	H22.8.30 ~ H22.9.5						
36	H22.9.6 ~ H22.9.12	腸管出血性大腸菌感染症1人				・クリプトスポリジウム症4人 ・麻疹1人	腸管出血性大腸菌感染症3人

VI 結核(二類全数把握疾患) 2010年第14週～第36週

週	期 間	東地方+青森市	弘前	八戸	五所川原	上十三	むつ
14	H22.4.5 ~ H22.4.11	2					
15	H22.4.12 ~ H22.4.18	1		2	1	2	
16	H22.4.19 ~ H22.4.25	1					
17	H22.4.26 ~ H22.5.2				2	2	
18	H22.5.3 ~ H22.5.9	2		1			
19	H22.5.10 ~ H22.5.16	1	3				
20	H22.5.17 ~ H22.5.23	1	1	1		1	
21	H22.5.24 ~ H22.5.30	2	1	1	2	1	
22	H22.5.31 ~ H22.6.6	1	1	1	2	2	1
23	H22.6.7 ~ H22.6.13		3			1	
24	H22.6.14 ~ H22.6.20		7	1			
25	H22.6.21 ~ H22.6.27	2	1				
26	H22.6.28 ~ H22.7.4			6		1	
27	H22.7.5 ~ H22.7.11	1	1	1		1	
28	H22.7.12 ~ H22.7.18	2	3		1		
29	H22.7.19 ~ H22.7.25	1	1				
30	H22.7.26 ~ H22.8.1	5	2	2	5		
31	H22.8.2 ~ H22.8.8	1	3	2	1	1	
32	H22.8.9 ~ H22.8.15	1	1	1		1	
33	H22.8.16 ~ H22.8.22	1	1	2	1	1	1
34	H22.8.23 ~ H22.8.29	2	2	2	1	7	
35	H22.8.30 ~ H22.9.5	2	4	2		1	
36	H22.9.6 ~ H22.9.12	1	2	2	2	2	5

VII 全数把握疾患発生状況（全国-青森県）2010年第1週～第36週

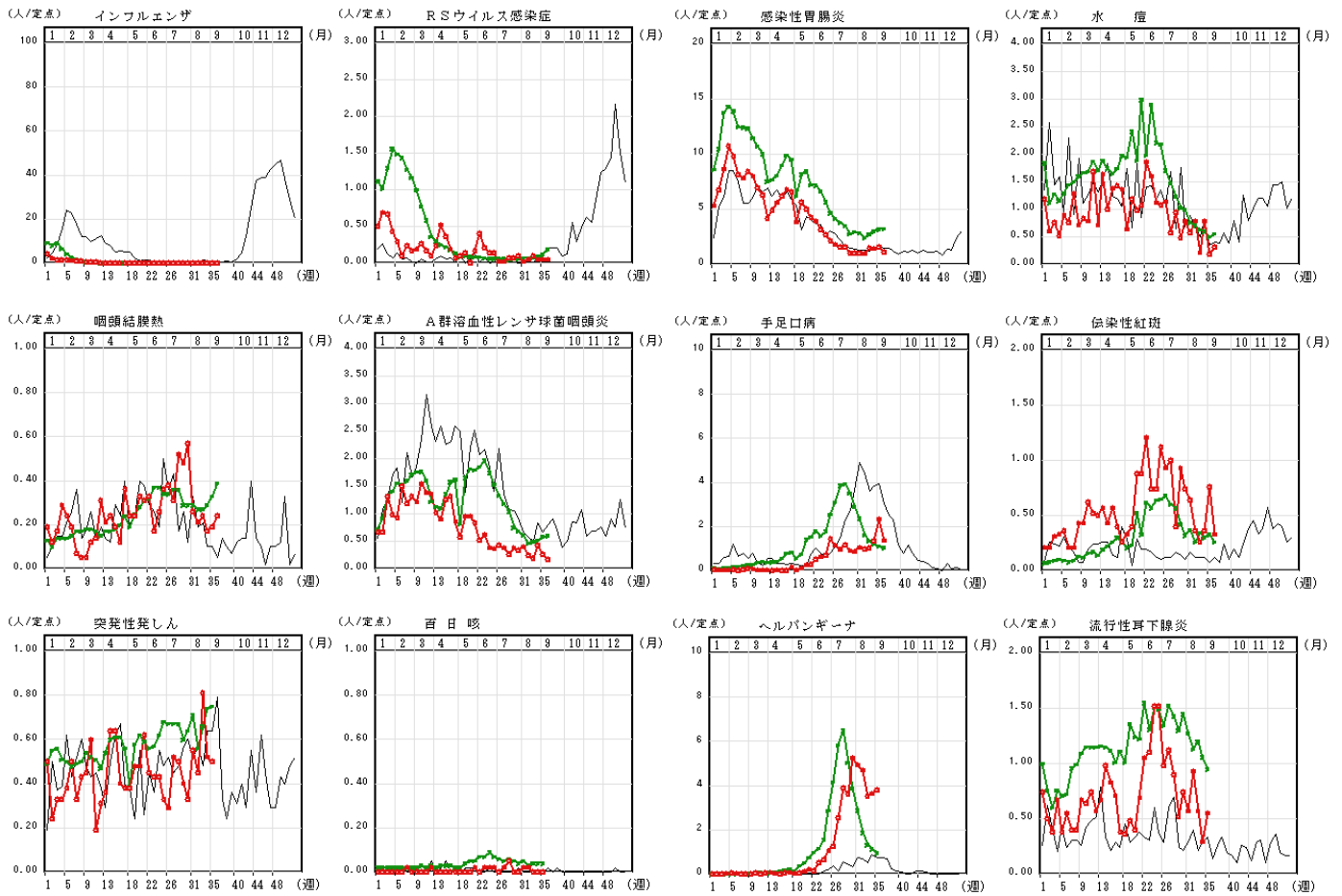
（注：届出状況は速報値であり、本県で届出のあった疾患のみを掲載しています）

2010年9月21日13時集計速報値

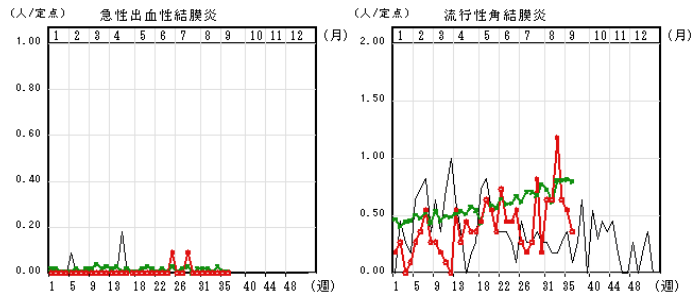
	結核	コレラ	細菌性赤痢	腸管出血性大腸菌感染症	A型肝炎	つつが虫病	ライム病	レジオネラ症	アメーバ赤痢	ウイルス型肝炎	急性脳炎	クリプトスポリジウム症	クロイツフェルト・ヤコブ病	後天性免疫不全症候群	ジアルジア症	麻疹
青森県	205	1	1	12	1	10	1	1	3	2	1	5	2	2	1	7
全国	17625	7	131	3056	300	112	10	496	586	139	168	15	114	1008	52	377

グラフの説明 ○—○は2010年青森県、——は2009年青森県、○—○は2010年全国

VII インフルエンザ・小児科定点把握疾患週別推移 2010年第1週~第36週



IX 眼科定点把握疾患週別推移 2010年第1週~第36週



X 基幹定点把握疾患週別推移 2010年第1週~第36週

