

I 第30週の発生動向 (2010/7/26~2010/8/1)

1. 咽頭結膜熱については、むつ保健所管内において第28週から**警報**が継続しています。
2. 手足口病については、上十三保健所管内において第25週から**警報**が継続しています。
3. 伝染性紅斑については、上十三保健所管内において第22週から**警報**が継続しています。
4. ヘルパンギーナについては、東地方+青森市保健所管内において新たに**警報**が発令となり、弘前保健所管内においては第27週から、上十三保健所管内においては第28週から**警報**が継続しています。

II 第30週五類感染症定点把握 注：五類感染症定点把握疾病の警報・注意報については、二次保健医療圏単位で判定しています。

青森県内の定点(医療機関)数については青森県感染症発生動向調査TOPページをご覧ください。

疾患名	東地方+青森市		弘前		八戸		五所川原		上十三		むつ		青森県計		増減数		東地方(再掲)		青森市(再掲)	
	数	人/定点	数	人/定点	数	人/定点	数	人/定点	数	人/定点	数	人/定点	数	人/定点	(前週からの増減)	数	人/定点	数	人/定点	
小児科 中児科	(85)														-1					
小児科	(74)				4	0.4							4	0.1	1					
(75)	咽頭結膜熱		2	0.2	3	0.3			3	0.5	16	4.0	24	0.6	4					
(76)	A群溶血性レンサ球菌咽頭炎	1	0.1	2	0.2	1	0.1	3	0.6	1	0.2	6	1.5	14	0.3	-2			1	0.1
(77)	感染性胃腸炎	23	2.6	3	0.3	7	0.8	4	0.8	4	0.7	1	0.3	42	1.0	-1	3	3.0	20	2.5
(78)	水痘	3	0.3	6	0.7	5	0.6			9	1.5	10	2.5	33	0.8	13			3	0.4
(79)	手足口病	5	0.6	2	0.2	10	1.1	2	0.4	17	2.8			36	0.9	-2			5	0.6
(80)	伝染性紅斑	6	0.7			4	0.4			21	3.5			31	0.7	-8			6	0.8
(81)	突発性発しん	2	0.2	6	0.7					4	0.7	2	0.5	14	0.3	-3			2	0.3
(82)	百日咳														0					
(83)	ヘルパンギーナ	76	8.4	83	9.2	5	0.6	12	2.4	35	5.8	10	2.5	221	5.3	70	12	12.0	64	8.0
(84)	流行性耳下腺炎	5	0.6	2	0.2	7	0.8	13	2.6	3	0.5	1	0.3	31	0.7	9	1	1.0	4	0.5
眼科	(86)	急性出血性結膜炎													0					
(87)	流行性角結膜炎					1	0.5			1	0.5			2	0.2	-7				
基幹	(92)	クラミジア肺炎													0					
(93)	細菌性髄膜炎														0					
(95)	マイコプラズマ肺炎					2	2.0					3	3.0	5	0.8	-1				
(96)	無菌性髄膜炎														0					

は警報、は注意報。「空欄」：患者発生無し。

III 表II以外の感染症法対象疾患

(注：届出状況は速報値です)

(9) 結核(二類全数把握疾患)：八戸2人、弘前1人、青森市2人

(22年計：145人)

(73) 麻しん(五類全数把握疾患)：上十三1人

(22年計：5人)

IV 病原体検出情報

※()内は検体採取日です。

・青森地域における水痘、多形滲出性紅斑患者1名(7/5)の咽頭ぬぐい液から、**単純ヘルペスウイルス1型**が検出されました。

過去の全数把握疾患については、月報をご覧ください。

感染症の窓

ヘルパンギーナ

(五類小児科定点把握)

表 年齢別推移(青森県 26-30週)(人)

	26週	27週	28週	29週	30週
~5ヶ月	1	0	1	1	1
~11ヶ月	5	14	14	11	17
1歳	17	30	43	46	59
2歳	11	25	35	37	56
3歳	7	17	26	24	42
4歳	3	10	19	18	23
5歳	5	6	12	3	11
6歳	0	2	6	4	8
7歳	0	2	1	6	1
8歳	0	1	0	0	2
9歳	0	0	0	1	0
10歳以上	3	0	7	0	1

ヘルパンギーナは、乳幼児に多い夏かぜの一種で、高熱と口の中の粘膜にできる水疱性発疹を特徴とするウイルス感染症です。本県では7月上旬から急増しています(図)。弘前保健所管内で初めて警報が発令された第27週以降の年齢別患者数は1歳~3歳を中心に届出されています(表)。飛沫およびおむつや下着などに付いた便などを介して感染することから、うがいや手洗いの励行が大切です。

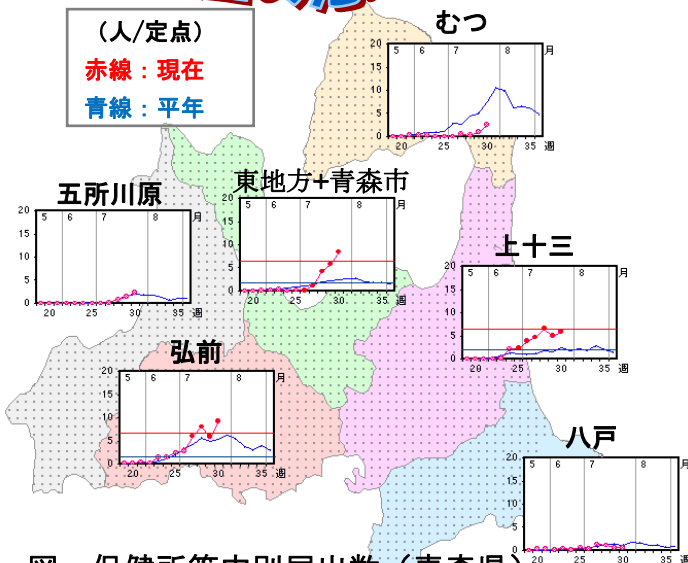


図 保健所管内別届出数(青森県)

ヘルパンギーナ警報基準値

開始基準値：6.0人/定点、(赤線)

終息基準値：2.0人/定点(青線)

V 保健所管内別全数把握疾患発生状況（青森県）（注：届出状況は速報値です）単位：人 2010年第7週～第29週

週	期 間	東地方+青森市	弘前	八戸	五所川原	上十三	むつ
7	H22.2.15 ~ H22.2.21						
8	H22.2.22 ~ H22.2.28	コレラ1人	ウイルス性肝炎1人 急性脳炎1人				
9	H22.3.1 ~ H22.3.7						
10	H22.3.8 ~ H22.3.14		ジアルジア症1人				
11	H22.3.15 ~ H22.3.21		アメーバ赤痢1人				
12	H22.3.22 ~ H22.3.28	後天性免疫不全症候群1人					
13	H22.3.29 ~ H22.4.4						
14	H22.4.5 ~ H22.4.11			麻しん1人			
15	H22.4.12 ~ H22.4.18					麻しん1人	
16	H22.4.19 ~ H22.4.25		クロイツフェルト・ヤコブ病1人				
17	H22.4.26 ~ H22.5.2						
18	H22.5.3 ~ H22.5.9						
19	H22.5.10 ~ H22.5.16				つつが虫病1人		
20	H22.5.17 ~ H22.5.23	A型肝炎1人	ウイルス性肝炎1人				
21	H22.5.24 ~ H22.5.30	アメーバ赤痢1人		つつが虫病1人			
22	H22.5.31 ~ H22.6.6			つつが虫病1人			
23	H22.6.7 ~ H22.6.13		つつが虫病1人	つつが虫病1人	つつが虫病1人		
24	H22.6.14 ~ H22.6.20	アメーバ赤痢1人					
25	H22.6.21 ~ H22.6.27	つつが虫病1人				つつが虫病1人	
26	H22.6.28 ~ H22.7.4						
27	H22.7.5 ~ H22.7.11	つつが虫病1人		レジオネラ症1人			麻しん1人
28	H22.7.12 ~ H22.7.18			腸管出血性大腸菌感染症1人			
29	H22.7.19 ~ H22.7.25						

VI 結核(二類全数把握疾患) 2010年第7週～第29週

週	期 間	東地方+青森市	弘前	八戸	五所川原	上十三	むつ
7	H22.2.15 ~ H22.2.21	1	2	1			
8	H22.2.22 ~ H22.2.28	1			1		
9	H22.3.1 ~ H22.3.7		3	1	2	1	
10	H22.3.8 ~ H22.3.14	2	1		3	1	
11	H22.3.15 ~ H22.3.21	1		5			
12	H22.3.22 ~ H22.3.28	1	1	1	2		
13	H22.3.29 ~ H22.4.4	2		2			
14	H22.4.5 ~ H22.4.11	2					
15	H22.4.12 ~ H22.4.18	1		2	1	2	
16	H22.4.19 ~ H22.4.25	1					
17	H22.4.26 ~ H22.5.2				2	2	
18	H22.5.3 ~ H22.5.9	2		1			
19	H22.5.10 ~ H22.5.16	1	3				
20	H22.5.17 ~ H22.5.23	1	1	1		1	
21	H22.5.24 ~ H22.5.30	2	1	1	2	1	
22	H22.5.31 ~ H22.6.6	1	1	1	2	2	1
23	H22.6.7 ~ H22.6.13		3			1	
24	H22.6.14 ~ H22.6.20		7	1			
25	H22.6.21 ~ H22.6.27	2	1				
26	H22.6.28 ~ H22.7.4			6		1	
27	H22.7.5 ~ H22.7.11	1	1	1		1	
28	H22.7.12 ~ H22.7.18	2	3		1		
29	H22.7.19 ~ H22.7.25	1	1				

VII 全数把握疾患発生状況（全国-青森県）2010年第1週～第29週

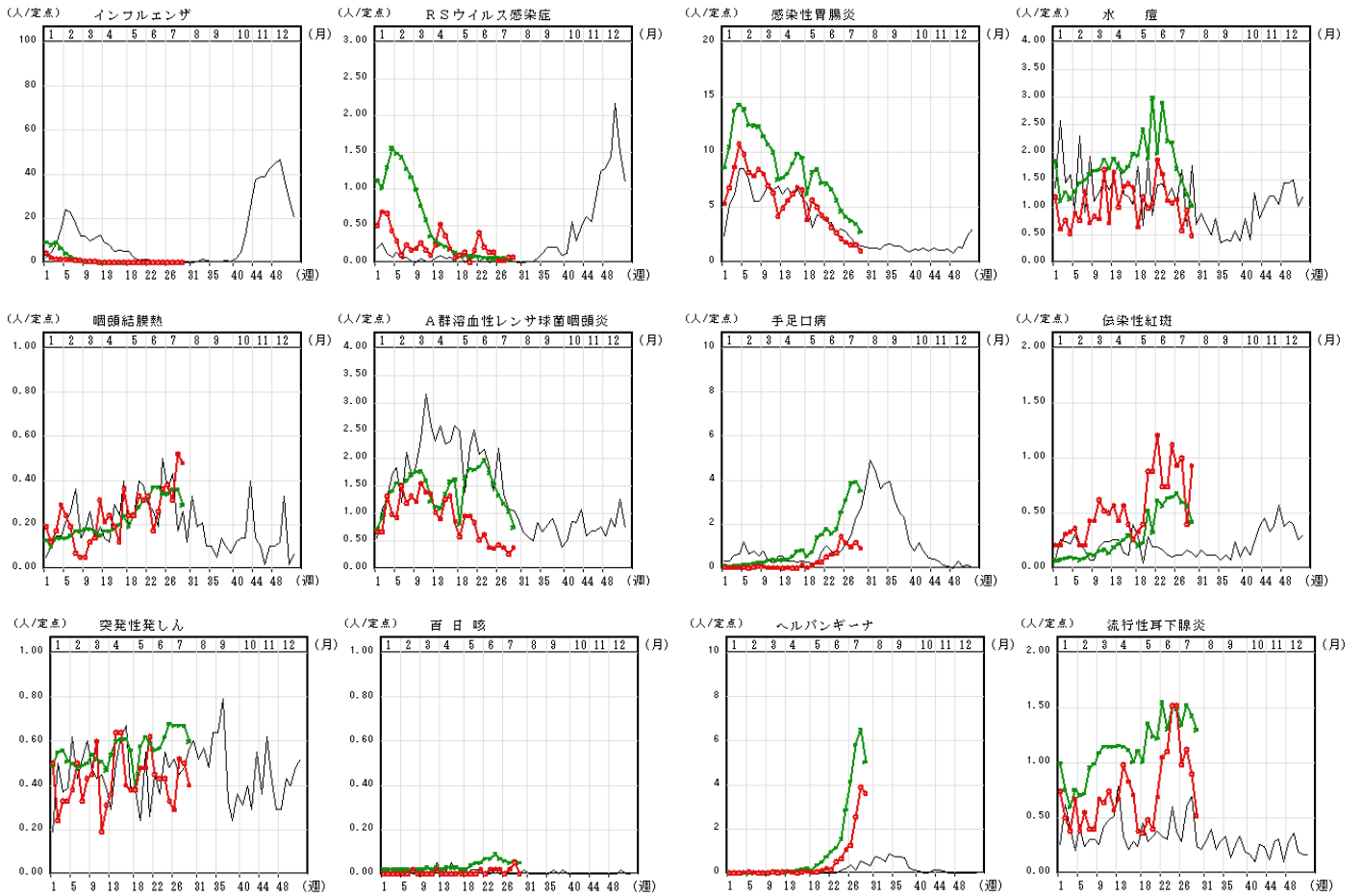
（注：届出状況は速報値であり、本県で届出のあった疾患のみを掲載しています）

2010年8月3日9時速報値

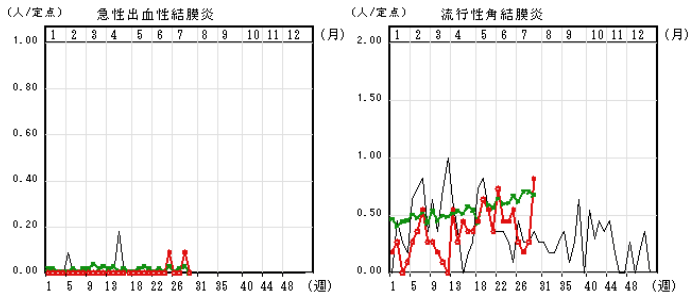
	結核	コレラ	腸管出血性大腸菌感染症	A型肝炎	つつが虫病	レジオネラ症	アメーバ赤痢	ウイルス性肝炎	急性脳炎	クロイツフェルト・ヤコブ病	後天性免疫不全症候群	ジアルジア症	麻しん
青森県	140	1	1	1	9	1	3	2	1	1	1	1	4
全国	13795	4	1581	274	109	357	448	112	138	88	813	47	319

グラフの説明 ○—○は2010年青森県、——は2009年青森県、○—○は2010年全国

Ⅷ インフルエンザ・小児科定点把握疾患週別推移 2010年第1週~第29週



Ⅸ 眼科定点把握疾患週別推移 2010年第1週~第29週



Ⅹ 基幹定点把握疾患週別推移 2010年第1週~第29週

