

I 第25週の発生動向 (2010/6/21~2010/6/27)

1. 手足口病については、上十三保健所管内において新たに**警報**が発令されました。
2. 伝染性紅斑については、上十三保健所管内において第22週から**警報**が継続しています。

II 第25週五類感染症定点把握 注：五類感染症定点把握疾病の警報・注意報については、二次保健医療圏単位で判定しています。

青森県内の定点(医療機関)数については青森県感染症発生動向調査TOPページをご覧ください。

疾患名	東地方+青森市		弘前		八戸		五所川原		上十三		むつ		青森県計		増減数 (前週からの増減)	東地方(再掲)		青森市(再掲)	
	数	人/定点	数	人/定点	数	人/定点	数	人/定点	数	人/定点	数	人/定点	数	人/定点		数	人/定点	数	人/定点
小児科 +内科	(85)	インフルエンザ													-1				
小児科	(74)	RSウイルス感染症		1 0.1			3 0.6	2 0.3			6 0.1	0							
	(75)	咽頭結膜熱	2 0.2		1 0.1			2 0.3	10 2.5	15 0.4	4							2 0.3	
	(76)	A群溶血性レンサ球菌咽頭炎	3 0.3	8 0.9			2 0.4	2 0.3			15 0.4	-1						3 0.4	
	(77)	感染性胃腸炎	32 3.6	6 0.7	10 1.1	3 0.6	8 1.3	30 7.5	89 2.1	-24			9 9.0	23 2.9					
	(78)	水痘	11 1.2	4 0.4	10 1.1	1 0.2	13 2.2	6 1.5	45 1.1	-2				11 1.4					
	(79)	手足口病	3 0.3	1 0.1	14 1.6		42 7.0		60 1.4	31				3 0.4					
	(80)	伝染性紅斑	8 0.9	1 0.1	4 0.4		33 5.5	1 0.3	47 1.1	16				8 1.0					
	(81)	突発性発しん	3 0.3	1 0.1	2 0.2		5 0.8	3 0.8	14 0.3	-4				3 0.4					
	(82)	百日咳			1 0.1				1 0.0	0									
	(83)	ヘルパンギーナ	2 0.2	22 2.4	6 0.7		14 2.3		44 1.0	17				2 0.3					
(84)	流行性耳下腺炎	23 2.6	16 1.8	10 1.1	12 2.4	2 0.3	1 0.3	64 1.5	0			8 8.0	15 1.9						
眼科	(86)	急性出血性結膜炎			1 0.5								1 0.1	1					
	(87)	流行性角結膜炎	1 0.5		1 0.5	4 4.0							6 0.5	1			1 0.5		
基幹	(92)	クラミジア肺炎												0					
	(93)	細菌性髄膜炎												0					
	(95)	マイコプラズマ肺炎			2 2.0							12 12.0	14 2.3	-4					
	(96)	無菌性髄膜炎												0					

は警報、は注意報。「空欄」：患者発生無し。

III 表II以外の感染症法対象疾患

(注：届出状況は速報値です)

- (9) 結核(二類全数把握疾患)：青森市2人 (22年計：119人)
- (34) つつが虫病(四類全数把握疾患)：上十三1人、青森市1人 (22年計：8人)

IV 病原体検出情報

※ () 内は人数と検体採取日です。

・八戸地域における不明熱患者1名(5/25)の糞便及び咽頭ぬぐい液から、**アデノウイルス1型**が検出されました。

過去の全数把握疾患については、月報をご覧ください。

感染症の窓

手足口病

(五類小児科定点把握)

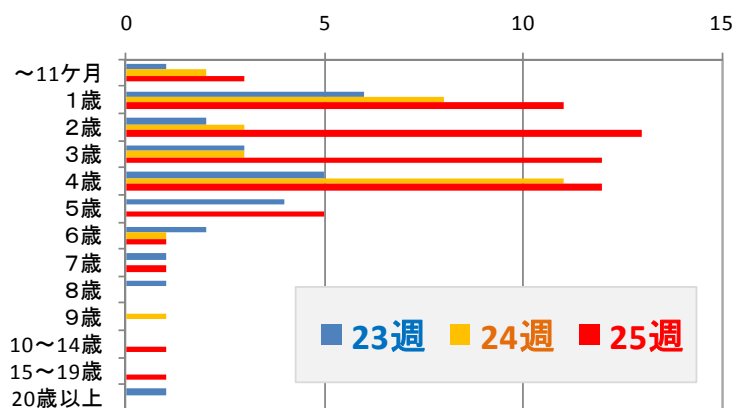
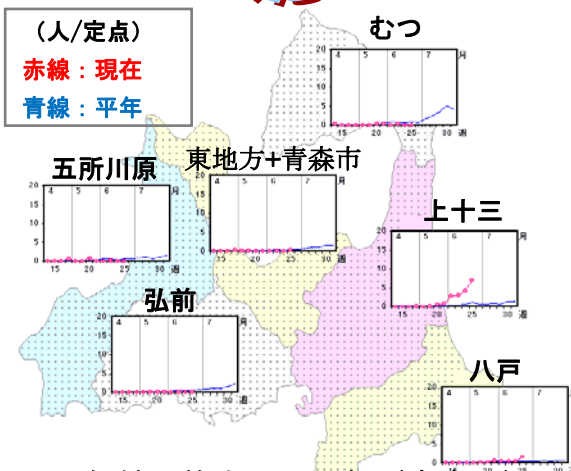


図2 年齢別患者数(青森県) (人)

図1 保健所管内別届出数(青森県)

本疾患は、3~5日の潜伏期間において、口の中、手のひらや足の裏などに水疱性の発疹が現れることを主症状とした急性ウイルス性の感染症です。原因はコクサッキーウイルスA16型や、エンテロウイルス71型などのエンテロウイルスです。通常、幼児を中心に夏季に見られ、多くは予後良好ですが、まれに髄膜炎や脳炎などの中枢神経症状を起こすこともあるため注意が必要です。現在、上十三保健所管内において急増しています。県内では患者の93%が5歳以下の年齢で、特に2~3歳では前週に比べ4倍以上の増加です。感染は、くしゃみや鼻水などの飛沫、排泄物からの経口感染、水疱内容物から直接感染するため、手洗いの励行や排泄物の適切な取り扱いが重要です。

V 保健所管内別全数把握疾患発生状況（青森県）（注：届出状況は速報値です）単位：人 2010年第1週～第24週

週	期 間	東地方+青森市	弘前	八戸	五所川原	上十三	むつ
1	H22.1.4 ~ H22.1.10						
2	H22.1.11 ~ H22.1.17						
3	H22.1.18 ~ H22.1.24			麻疹1人			
4	H22.1.25 ~ H22.1.31						
5	H22.2.1 ~ H22.2.7						
6	H22.2.8 ~ H22.2.14						
7	H22.2.15 ~ H22.2.21						
8	H22.2.22 ~ H22.2.28	コレラ1人	ウイルス性肝炎1人 急性脳炎1人				
9	H22.3.1 ~ H22.3.7						
10	H22.3.8 ~ H22.3.14		ジアルジア症1人				
11	H22.3.15 ~ H22.3.21		アメーバ赤痢1人				
12	H22.3.22 ~ H22.3.28	後天性免疫不全症候群1人					
13	H22.3.29 ~ H22.4.4						
14	H22.4.5 ~ H22.4.11			麻疹1人			
15	H22.4.12 ~ H22.4.18					麻疹1人	
16	H22.4.19 ~ H22.4.25		クロイツフェルト・ヤコブ病1人				
17	H22.4.26 ~ H22.5.2						
18	H22.5.3 ~ H22.5.9						
19	H22.5.10 ~ H22.5.16				つつが虫病1人		
20	H22.5.17 ~ H22.5.23	A型肝炎1人	ウイルス性肝炎1人				
21	H22.5.24 ~ H22.5.30	アメーバ赤痢1人		つつが虫病1人			
22	H22.5.31 ~ H22.6.6			つつが虫病1人			
23	H22.6.7 ~ H22.6.13		つつが虫病1人	つつが虫病1人	つつが虫病1人		
24	H22.6.14 ~ H22.6.20	アメーバ赤痢1人					

VI 結核(二類全数把握疾患) 2010年第1週～第24週

週	期 間	東地方+青森市	弘前	八戸	五所川原	上十三	むつ
1	H22.1.4 ~ H22.1.10	4		2			1
2	H22.1.11 ~ H22.1.17	1			1		
3	H22.1.18 ~ H22.1.24	1	1	1	1	1	
4	H22.1.25 ~ H22.1.31	1	3	4			
5	H22.2.1 ~ H22.2.7	1	2	1		1	
6	H22.2.8 ~ H22.2.14	1	2	2			
7	H22.2.15 ~ H22.2.21	1	2	1			
8	H22.2.22 ~ H22.2.28	1			1		
9	H22.3.1 ~ H22.3.7		3	1	2	1	
10	H22.3.8 ~ H22.3.14	2	1		3	1	
11	H22.3.15 ~ H22.3.21	1		5			
12	H22.3.22 ~ H22.3.28	1	1	1	2		
13	H22.3.29 ~ H22.4.4	2		2			
14	H22.4.5 ~ H22.4.11	2					
15	H22.4.12 ~ H22.4.18	1		2	1	2	
16	H22.4.19 ~ H22.4.25	1					
17	H22.4.26 ~ H22.5.2				2	2	
18	H22.5.3 ~ H22.5.9	2		1			
19	H22.5.10 ~ H22.5.16	1	3				
20	H22.5.17 ~ H22.5.23	1	1	1		1	
21	H22.5.24 ~ H22.5.30	2	1	1	2	1	
22	H22.5.31 ~ H22.6.6	1	1	1	2	2	1
23	H22.6.7 ~ H22.6.13		3			1	
24	H22.6.14 ~ H22.6.20		6	1			

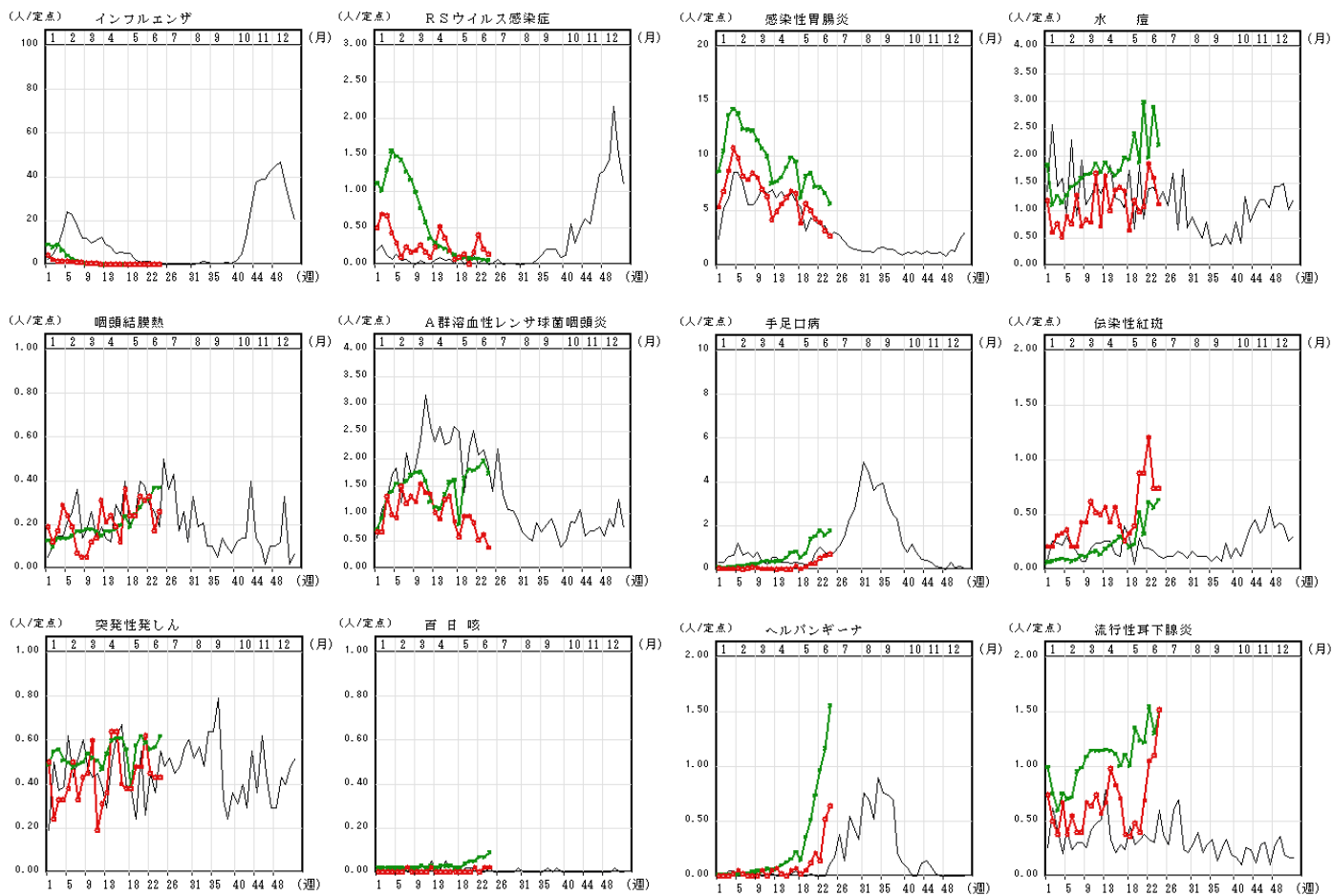
VII 全数把握疾患発生状況（全国-青森県）2010年第1週～第24週

（注：届出状況は速報値であり、本県で届出のあった疾患のみを掲載しています）

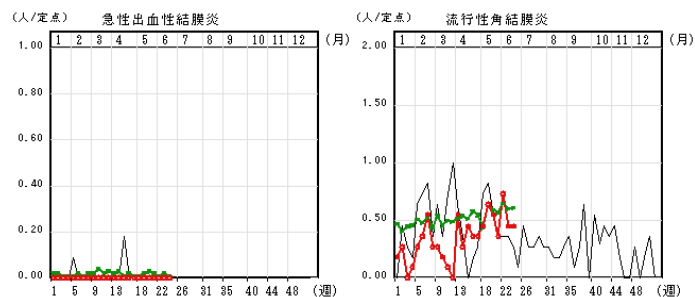
	結核	コレラ	A型肝炎	つつが虫病	アメーバ赤痢	ウイルス性肝炎	急性脳炎	クロイツフェルト・ヤコブ病	後天性免疫不全症候群	ジアルジア症	麻疹
青森県	116	1	1	6	3	2	1	1	1	1	3
全国	11092	4	247	93	369	93	114	71	666	40	252

○—○ : 当年 (青森県) — : 前年 (青森県) ×—× : 当年 (全国)

VIII インフルエンザ・小児科定点把握疾患週別推移 2010年第1週~第24週



IX 眼科定点把握疾患週別推移 2010年第1週~第24週



X 基幹定点把握疾患週別推移 2010年第1週~第24週

