

第28週の発生動向 (2006/7/10~2006/7/16)

1. 伝染性紅斑については、五所川原保健所管内で第19週から、青森保健所管内では新たに**警報**が出されています。
2. ヘルパンギーナについては、弘前保健所管内で第26週から、青森、むつ保健所管内では新たに**警報**が出されています。
3. 流行性耳下腺炎については、上十三保健所管内で第24週から**警報**が、むつ保健所管内において**注意報**が出されています。
4. インフルエンザについては、県全体では横ばい状態にありますが、上十三およびむつ保健所管内において、患者報告数が多い状態が続いており、引き続き注意が必要です。迅速診断キットにより、むつ保健所管内ではA型:3件、B型:45件が報告されています。

第28週五類感染症定点把握

保健所名	青森		弘前		八戸		五所川原		上十三		むつ		青森県計		増減数 (前週からの増減)	定点数					
	疾患番号・疾患名	数	定点	数	定点	数	定点	数	定点	数	定点	数	定点	数		定点	インフルエンザ (内科+小児科)	小児科	内科	眼科	養育
(72) インフルエンザ	1	0.07			23	1.64			86	9.56	48	8.00	158	2.43	10						
(60) 咽頭結膜熱	14	1.56			5	0.56			7	1.17	7	1.75	33	0.79	20						
(61) A群溶血性レンサ球菌咽頭炎	7	0.78	7	0.78	4	0.44	1	0.20	8	1.33	7	1.75	34	0.81	-8						
(62) 感染性胃腸炎	12	1.33	10	1.11	3	0.33	2	0.40	16	2.67	25	6.25	68	1.62	-17						
(63) 水痘	17	1.89	11	1.22	21	2.33	5	1.00	9	1.50	10	2.50	73	1.74	7						
(64) 手足口病	4	0.44	2	0.22	2	0.22					1	0.25	9	0.21	9						
(65) 伝染性紅斑	18	2.00	3	0.33	3	0.33	15	3.00	5	0.83	5	1.25	49	1.17	21						
(66) 突発性発しん	3	0.33	1	0.11	2	0.22	1	0.20	3	0.50	9	2.25	19	0.45	-4						
(67) 百日咳															0						
(68) 風しん															0						
(69) ヘルパンギーナ	69	7.67	83	9.22	12	1.33	21	4.20	18	3.00	33	8.25	236	5.62	113						
(70) 麻疹(成人を除く)	2	0.22											2	0.05	0						
(71) 流行性耳下腺炎	9	1.00	16	1.78	6	0.67	6	1.20	31	5.17	21	5.25	89	2.12	-9						
(73) 急性出血性結膜炎															0						
(74) 流行性角結膜炎	4	2.00			1	0.50	4	4.00	3	1.50			12	1.09	0						
(59) RSウイルス感染症															0						
(82) マイコプラズマ肺炎					4	4.00					4	4.00	8	1.33	-3						
合計																65	42	23	11	6	

■は警報 ■は注意報 「空欄」:患者発生数0

表 以外の感染症法対象疾患 (18年計には、今回届出された人数を含む)

- (14) 腸管出血性大腸菌感染症(三類全数把握疾患) むつ保健所管内:7人 (18年計 14人)
 (29) つつが虫病(四類全数把握疾患) 上十三保健所管内:2人 (18年計 17人)

感染症の窓 咽頭結膜熱 (別名 プール熱)

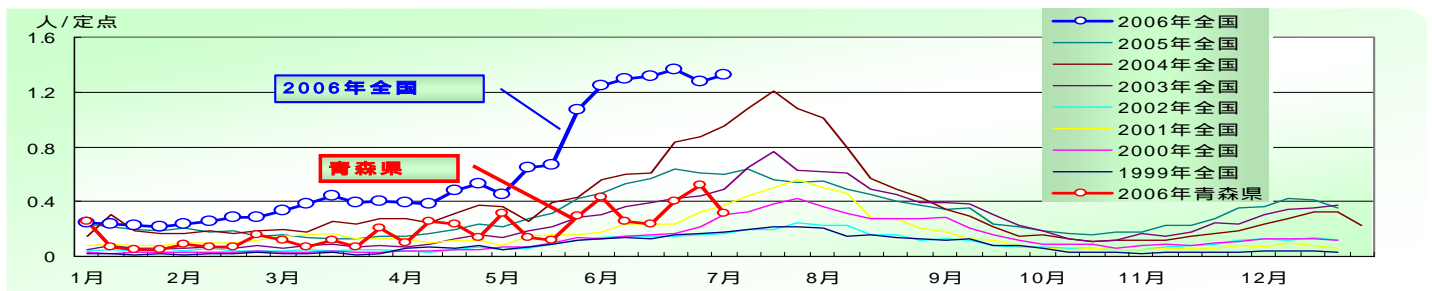


図1. 全国(過去8年間)および青森県(2006年)報告数推移

厚生労働省は、今年第3週以降、過去10年間と比較して最も報告の多い状態が続いていることから注意を喚起しています。本県では全国値を下回る報告数ですが、本疾患は7~8月にピークがあることから、今後の動向に注意が必要です(図1)。過去3年間の保健所管内別内訳は、むつ保健所管内が多い報告数となっています(図2)。本疾患の病原体は、アデノウイルスで、患者の鼻汁や唾液により、飛沫・接触感染します。症状は、発熱(38~39度)、咽頭痛、結膜炎に伴う結膜充血等です。流行時には、流水と石鹸による手洗い、うがいを励行し、プールでのタオルの共用は避け、プールからあがったら、目をしっかり洗うことが重要です。

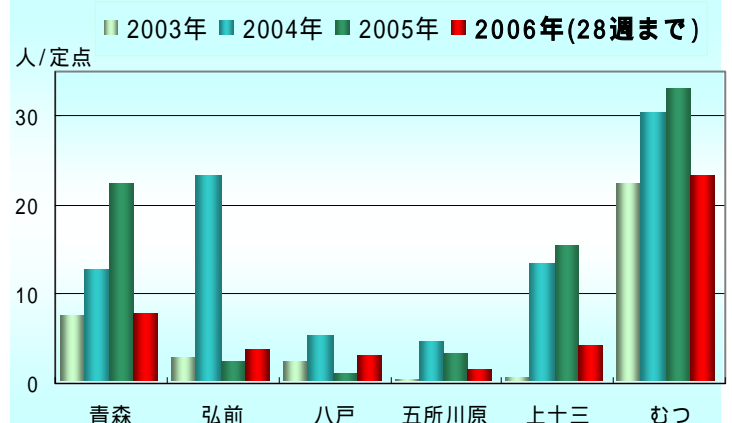


図2. 過去3年間の保健所管内別累計