



MRAPID

Monthly Report on Aomori Prefectural Infectious Disease

青森県感染症発生情報

青森県感染症情報センター

(青森県環境保健センター内：担当 微生物部)

2009年11月報

TEL 017-736-5411 FAX 017-736-5419

青森県環境保健センターホームページ

<http://http://www.pref.aomori.lg.jp/welfare/health/kanser2009.html>

1. 第45週から第48週（11月2日～11月29日）までの動向

- ① **STD***：性器ヘルペス感染症を除く3疾患（性器クラミジア感染症、尖圭コンジローマ、淋菌感染症）は、前月に比べ減少しました。保健所管内別では、前月に引き続き八戸保健所管内が最も多い届出数でした。県全体では、女性のSTD届出数が男性の2倍以上でした。
- ② **薬剤耐性菌感染症**：
 - ・メチシリン耐性黄色ブドウ球菌感染症は11人（10月：5人）で、増加しました。
- ③ **全数把握対象疾患**：各保健所管内の報告状況は、以下のとおりです。
 - ・結核（23人）：弘前9人、八戸3人、五所川原2人、上十三3人、青森市6人
 - ・つつが虫病（1人）：弘前1人
 - ・急性脳炎（1人）：八戸1人
 - ・麻しん（2人）：八戸1人、上十三1人

※ STD: Sexually Transmitted Diseases: 性感染症。性的接触を介して感染することが多い感染症です。

2. STD発生状況

1) 保健所管内別

(人/定点)

	性器クラミジア		性器ヘルペスウイルス		尖圭コンジローマ		淋菌		合計		総合計
	男	女	男	女	男	女	男	女	男	女	
弘前		3.00		0.67		0.33				4.00	4.00
八戸	0.50	1.00		0.50	1.00		1.00	1.00	2.50	2.50	5.00
五所川原											
上十三	1.00	1.50	0.50				0.50		2.00	1.50	3.50
むつ		4.00								4.00	4.00
東地方+青森市	0.33	0.67	0.33				0.33		0.99	0.67	1.66

2) 年齢別・性別

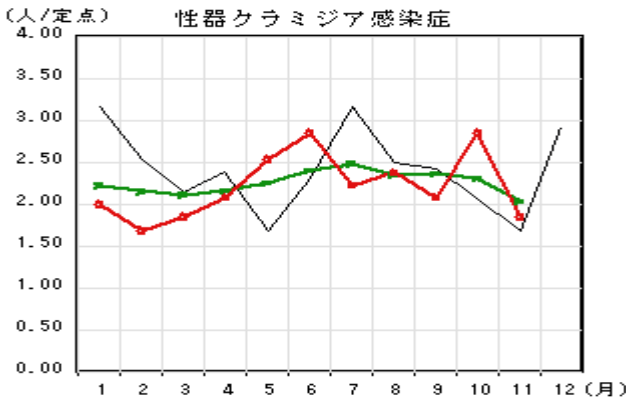
(人)

年齢	性器クラミジア		性器ヘルペス		尖圭コンジローマ		淋菌感染症		青森県計	
	男	女	男	女	男	女	男	女	男	女
0										
1～4										
5～9										
10～14										
15～19		3						1		4
20～24	1	8		2				1	1	11
25～29	1	5	1				2		4	5
30～34	1	2	1	1		1			2	4
35～39	1	2							1	2
40～44					1		1		2	
45～49										
50～54					1		1		2	
55～59										
60～64										
65～69										
70～										
合計	4	20	2	3	2	1	4	2	12	26

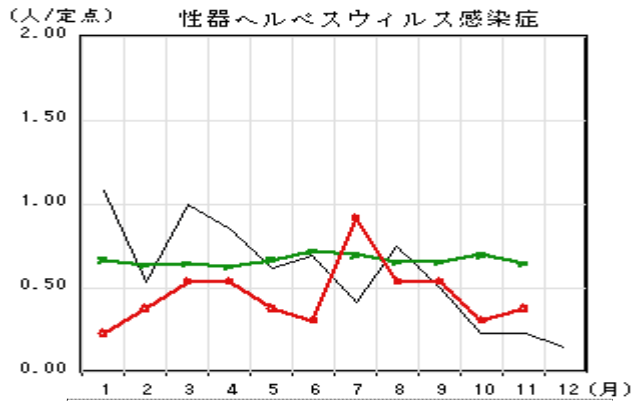
3. STD 感染症の月別推移

●は青森県、●は全国の届出数です。

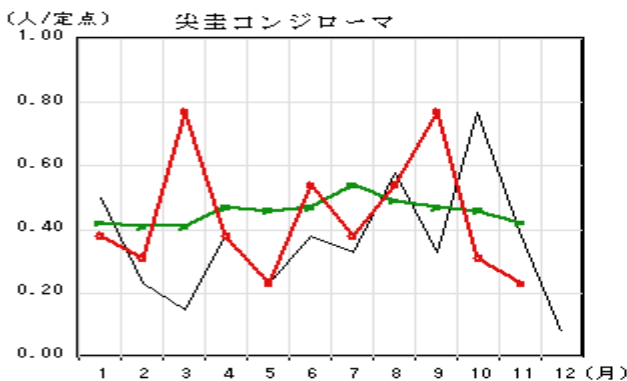
○—○：当年（青森県） ———：前年（青森県） ×—×：当年（全国）



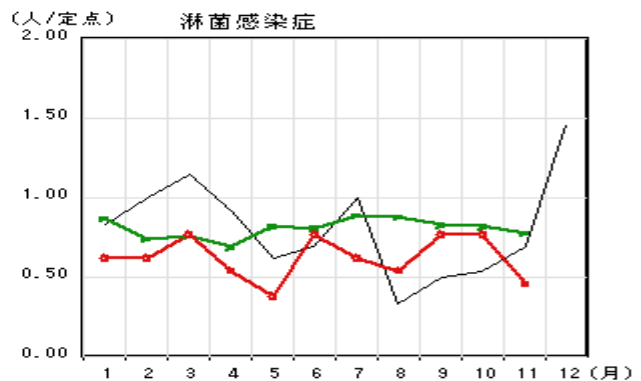
[前月に比べ減少しました。]



[7月以降、減少傾向で推移しています。]



[9月以降、減少傾向で推移しています。]



[前月に比べ減少しました。]

4. 薬剤耐性菌感染症発生状況

1) 採取部位別 ※同じ人から複数の採取部位で検出された数も含まれます。

	採取部位別											青森県合計
	喀痰	留置カテーテル	術創部(創部感染)	耳漏液	気管洗浄液	血液	髄液	胸水	尿	便	その他	
メチシリン耐性黄色ブドウ球菌感染症	4		4			1					2	11
ペニシリン耐性肺炎球菌感染症												
薬剤耐性緑膿菌感染症												

5. 麻しん・風しん (2009年1月1日~11月29日まで) (注: 届出数は速報値です。)

診断週	診断月日	保健所名	性別	年齢	病型	ワクチン接種歴
5週	1月26日	弘前	女	33歳	麻しん(検査診断例)	無
6週	2月2日	五所川原	女	10歳	麻しん(臨床診断例)	不明
10週	3月3日	むつ	男	2歳	麻しん(臨床診断例)	有
22週	5月29日	青森市	女	0歳	麻しん(検査診断例)	無
23週	6月5日	青森市	男	1歳	麻しん(検査診断例)	有
25週	6月16日	青森市	女	8歳	麻しん(臨床診断例)	有
28週	7月6日	上十三	女	77歳	修飾麻しん(検査診断例)	不明
39週	9月24日	青森市	女	8歳	麻しん(臨床診断例)	有
40週	10月4日	八戸	女	54歳	修飾麻しん(検査診断例)	有
45週	11月6日	上十三	男	76歳	修飾麻しん(検査診断例)	不明
47週	11月19日	八戸	男	6歳	麻しん(検査診断例)	有

麻しんは第5週から届出があり、累計11人です。風しんは11月1日現在までに届出がありません。

注:全数把握疾患報告数については、速報値です。

6. 全数把握疾患 (2009年)

表 結核届出数 (2008-2009)

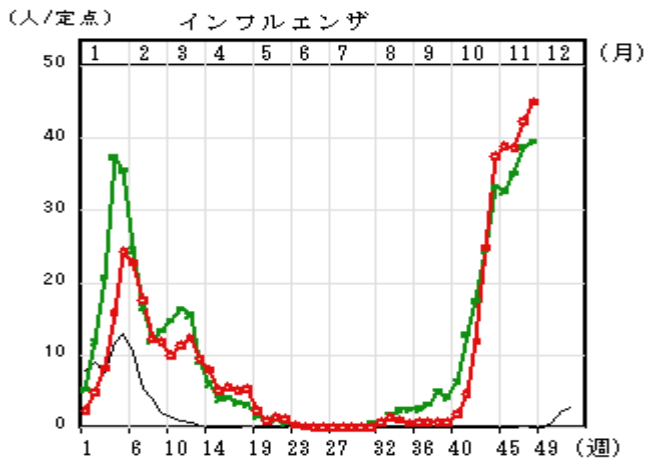
		青森県		全国		
		当月	累計	当月	累計	
一類	1	エボラ出血熱				
	2	クリミア・コンゴ出血熱				
	3	痘そう				
	4	南米出血熱				
	5	ペスト				
	6	マールブルグ病				
	7	ラッサ熱				
二類	8	急性灰白髄炎				
	9	結核	23	304	1282	23624
	10	ジフテリア				
	11	重症急性呼吸器症候群				
12	鳥インフルエンザ(H5N1)					
三類	13	コレラ		1	16	
	14	細菌性赤痢		14	167	
	15	腸管出血性大腸菌感染症		34	154	3660
	16	腸チフス		1	4	28
	17	パラチフス			2	24
四類	18	E型肝炎		1	2	48
	19	ウエストナイル熱				
	20	A型肝炎			3	106
	21	エキノコックス症		1	1	22
	22	黄熱				
	23	オウム病				20
	24	オムスク出血熱				
	25	回帰熱				
	26	キャサナル森林病				
	27	Q熱				2
	28	狂犬病				
	29	コクシジオイデス症				2
	30	サル痘				
	31	腎症候性出血熱				
	32	西部ウマ脳炎				
	33	ダニ媒介脳炎				
	34	炭疽				
	35	つつが虫病	1	12	127	274
	36	デング熱			4	86
	37	東部ウマ脳炎				
	38	鳥インフルエンザ(H5N1を除く)				
	39	ニパウイルス感染症				
	40	日本紅斑熱			13	118
	41	日本脳炎				2
	42	ハンタウイルス肺症候群				
	43	Bウイルス病				
	44	鼻疽				
	45	ブルセラ症				2
	46	ベネズエラウマ脳炎				
	47	ヘンドラウイルス感染症				
	48	発しんチフス				
	49	ボツリヌス症				
	50	マラリア			1	52
	51	野兔病				
52	ライム病				7	
53	リッサウイルス感染症					
54	リフトバレー熱					
55	類鼻疽					
56	レジオネラ症		5	46	621	
57	レプトスピラ症				11	
58	ロッキー山紅斑熱					
五類	59	アmeerバ赤痢		3	33	690
	60	ウイルス性肝炎			12	198
	61	急性脳炎	1	1	81	388
	62	クリプトスポリジウム症		9	2	16
	63	クロイツフェルト・ヤコブ病			15	129
	64	副症型溶血性レンサ球菌感染症		2	3	95
	65	後天性免疫不全症候群		5	64	1273
	66	ジアルジア症			2	68
	67	髄膜炎菌性髄膜炎			1	10
	68	先天性風しん症候群				1
	69	梅毒			27	611
	70	破傷風		2	4	106
	71	バンコマイシン耐性黄色ブドウ球菌感染症				
	72	バンコマイシン耐性腸球菌感染症			4	94
	73	風しん			2	141
	74	麻しん	2	11	20	711

週	2009年	2008年
1	1人	1人
2	7人	5人
3	5人	4人
4	5人	9人
5	7人	12人
6	9人	5人
7	5人	9人
8	10人	6人
9	5人	9人
10	4人	7人
11	9人	9人
12	8人	4人
13	4人	6人
14	7人	4人
15	8人	3人
16	6人	30人
17	7人	34人
18	10人	16人
19	5人	11人
20	6人	9人
21	8人	13人
22	7人	9人
23	7人	11人
24	10人	6人
25	6人	7人
26	4人	16人
27	9人	13人
28	4人	9人
29	6人	8人
30	12人	7人
31	11人	13人
32	7人	7人
33	5人	10人
34	11人	6人
35	5人	10人
36	3人	8人
37	3人	14人
38	8人	3人
39	3人	6人
40	9人	13人
41	2人	9人
42	3人	5人
43	6人	12人
44	4人	7人
45	7人	4人
46	3人	4人
47	11人	12人
48	2人	5人
49		9人
50		6人
51		7人
52		10人
合計	304人	472人

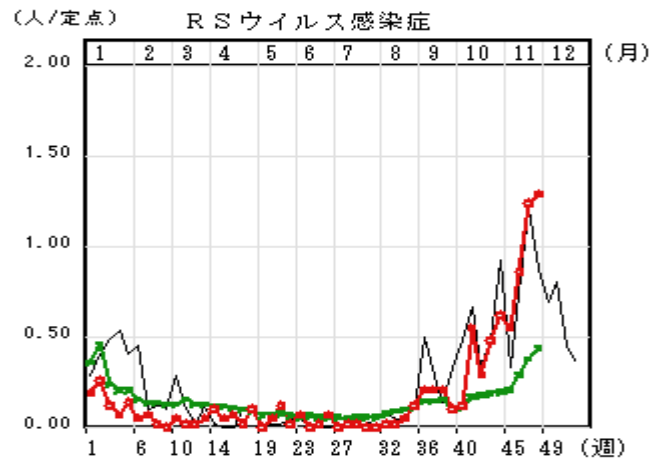
注:
全数把握疾患報告数については、速報値です。

7. 定点把握感染症の推移

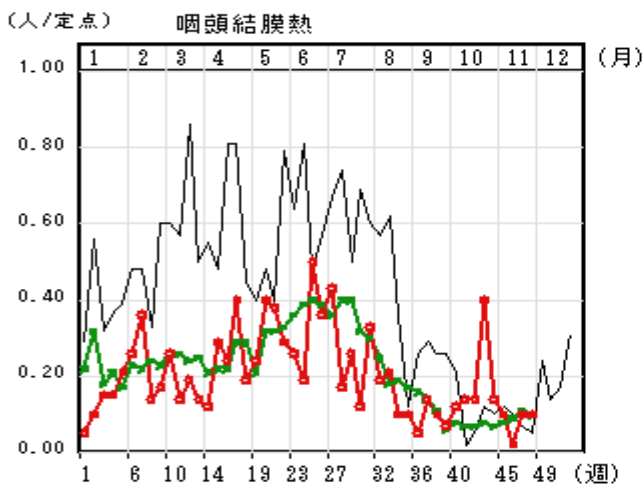
○—○ : 当年 (青森県) — : 前年 (青森県) ×—× : 当年 (全国)



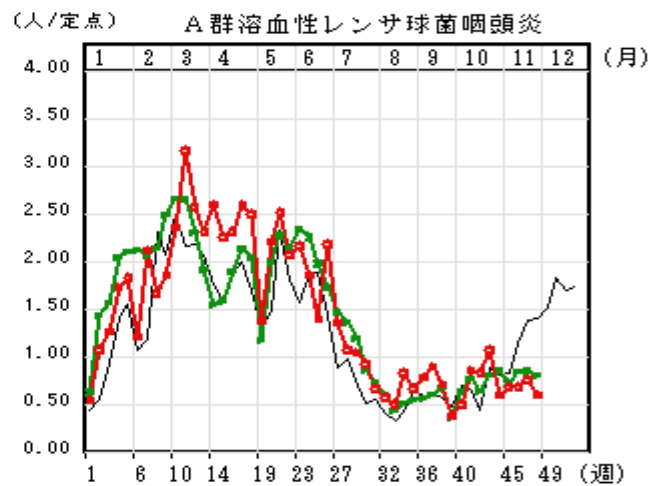
[当月は急増し、全国値を上回りながら推移しました。]



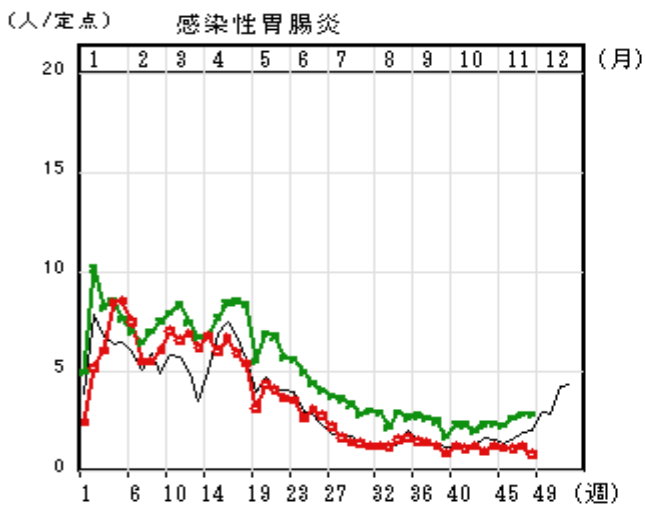
[10月以降、増加傾向で推移しています。]



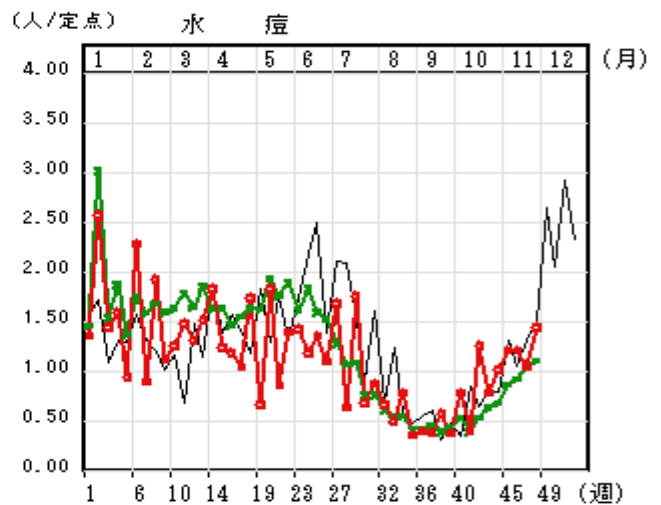
[10月に比べ、減少しました。]



[前年および全国値より少ない届出数で推移しています。]

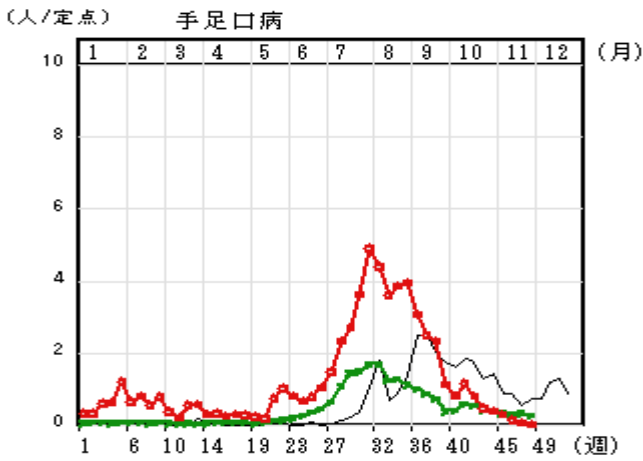


[前年同様、少ない届出数で全国を下回りながら推移しています。]

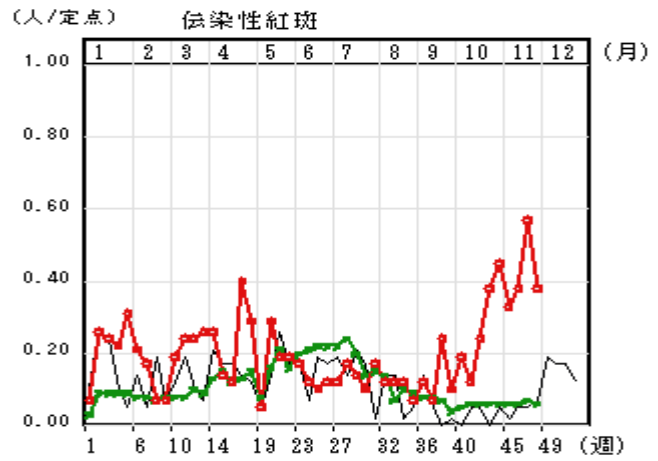


[増加傾向で推移しています。]

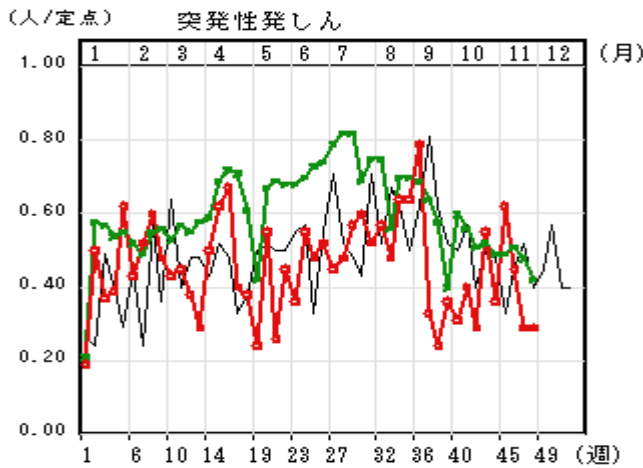
○—○ : 当年 (青森県) — : 前年 (青森県) ×—× : 当年 (全国)



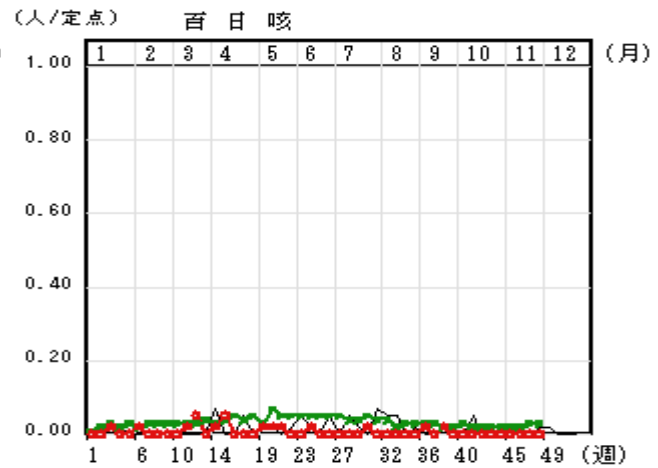
[8月以降、減少傾向で推移しています。]



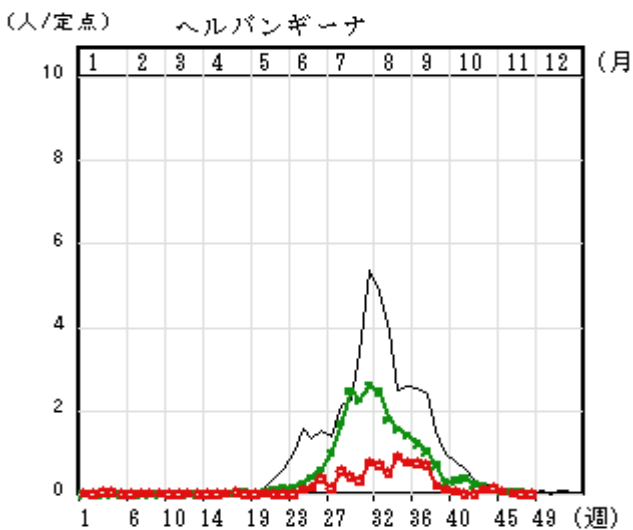
[10月以降、前年及び全国値を上回り、増加傾向で推移しています。]



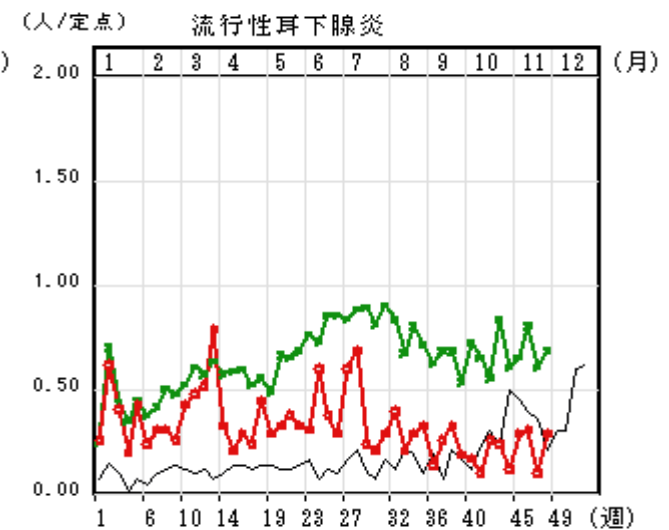
[11月は減少傾向で推移しました。]



[当月は、届出がありませんでした。]

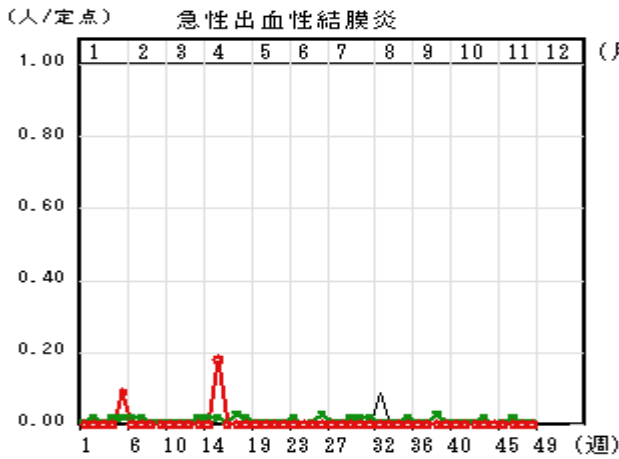


[少ない届出数で推移しています。]

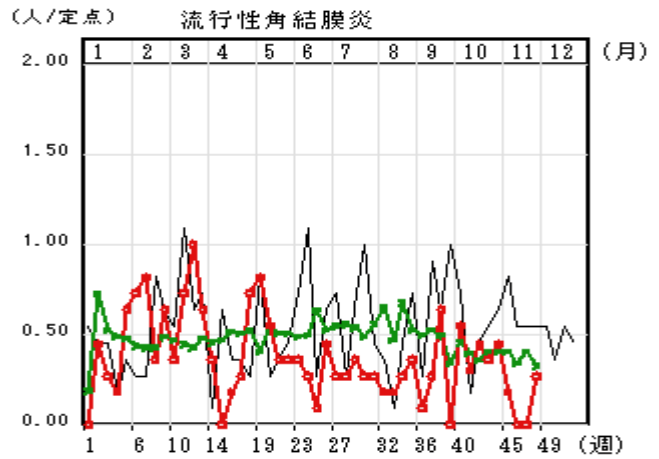


[全国を下回りながら推移しています。]

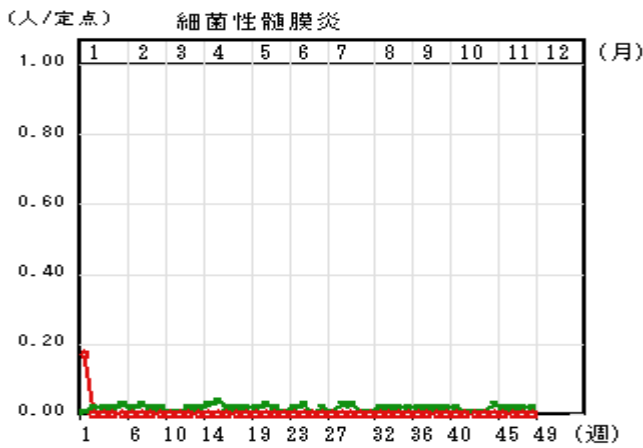
○—○ : 当年 (青森県) — : 前年 (青森県) ×—× : 当年 (全国)



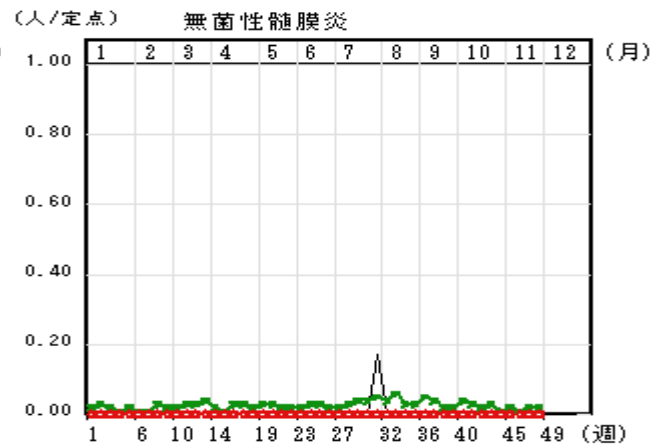
[当月は、届出がありませんでした。]



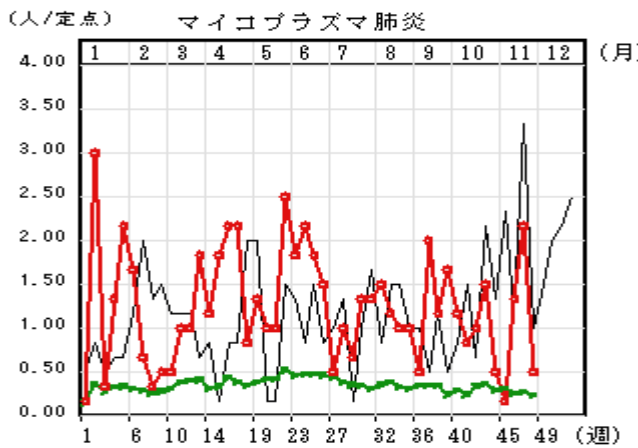
[前年および全国値を下回りながら推移しています。]



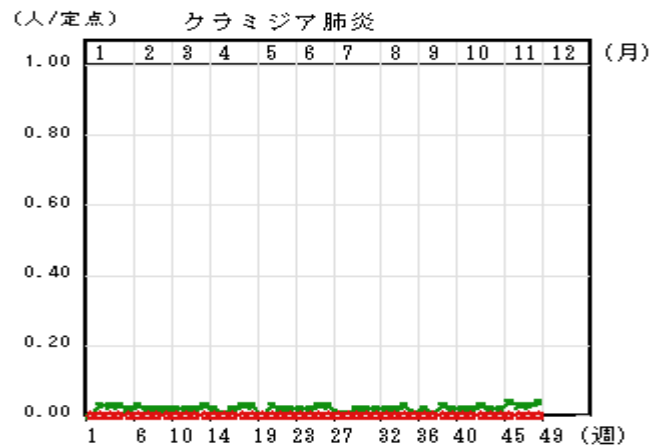
[当月は、届出がありませんでした。]



[当月は、届出がありませんでした。]



[11月は第47週にピークを形成しました。]



[当月は、届出がありませんでした。]